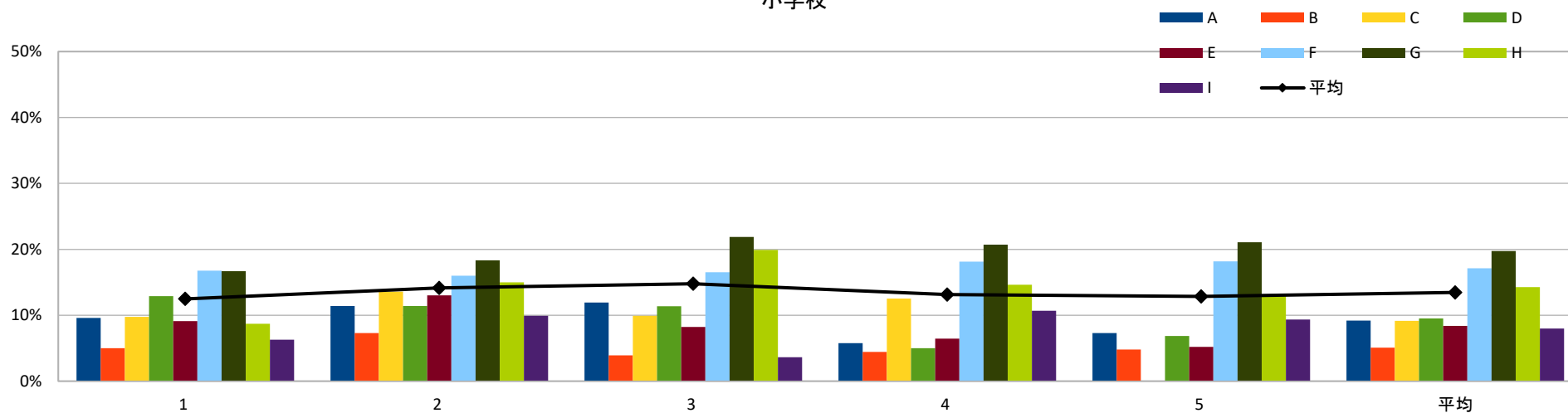


学校別 残量率（ご飯）

【小学校】

	1	2	3	4	5	平均
	9月2日	9月4日	10月2日	11月13日	11月20日	
	ご飯	ご飯	ご飯	ご飯	ご飯	
A	9.6%	11.4%	11.9%	5.8%	7.3%	9.2%
B	5.0%	7.3%	3.9%	4.4%	4.8%	5.1%
C	9.7%	13.6%	9.9%	12.5%	0.0%	9.1%
D	12.9%	11.4%	11.4%	5.0%	6.9%	9.5%
E	9.1%	13.0%	8.2%	6.4%	5.2%	8.4%
F	16.7%	16.0%	16.5%	18.1%	18.2%	17.1%
G	16.7%	18.3%	21.9%	20.7%	21.1%	19.7%
H	8.7%	15.0%	19.9%	14.6%	13.2%	14.3%
I	6.3%	9.9%	3.6%	10.7%	9.3%	8.0%
平均	12.5%	14.1%	14.8%	13.1%	12.9%	13.5%

小学校

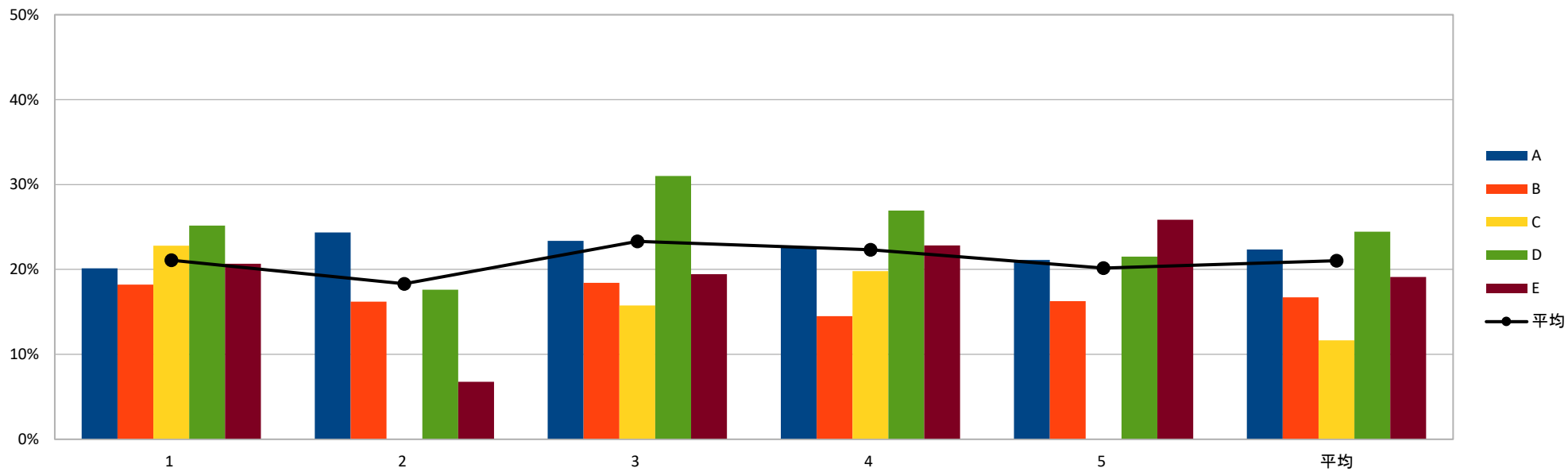


学校別残量率（ご飯）1

【中学校】

	1	2	3	4	5	平均
	9月2日	9月4日	10月2日	11月13日	11月20日	
	ご飯	ご飯	ご飯	ご飯	ご飯	
A	20.1%	24.4%	23.4%	22.7%	21.1%	22.3%
B	18.2%	16.2%	18.4%	14.5%	16.3%	16.7%
C	22.8%	0.0%	15.7%	19.8%	0.0%	11.7%
D	25.2%	17.6%	31.0%	26.9%	21.5%	24.4%
E	20.7%	6.8%	19.5%	22.8%	25.8%	19.1%
平均	21.1%	18.3%	23.3%	22.3%	20.2%	21.0%

中学校

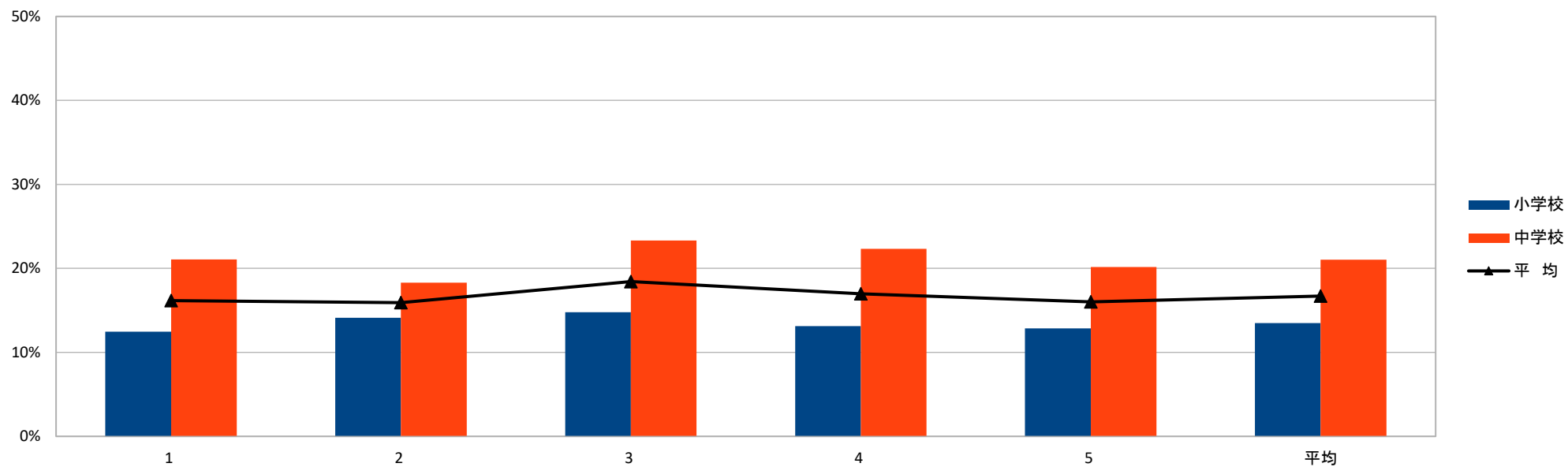


学校別残量率(ご飯)2

【全体】

	1	2	3	4	5	平均
	9月2日	9月4日	10月2日	11月13日	11月20日	
	ご飯	ご飯	ご飯	ご飯	ご飯	
小学校	12.5%	14.1%	14.8%	13.1%	12.9%	13.5%
中学校	21.1%	18.3%	23.3%	22.3%	20.2%	21.0%
平均	16.2%	15.9%	18.4%	17.0%	16.0%	16.7%

全体



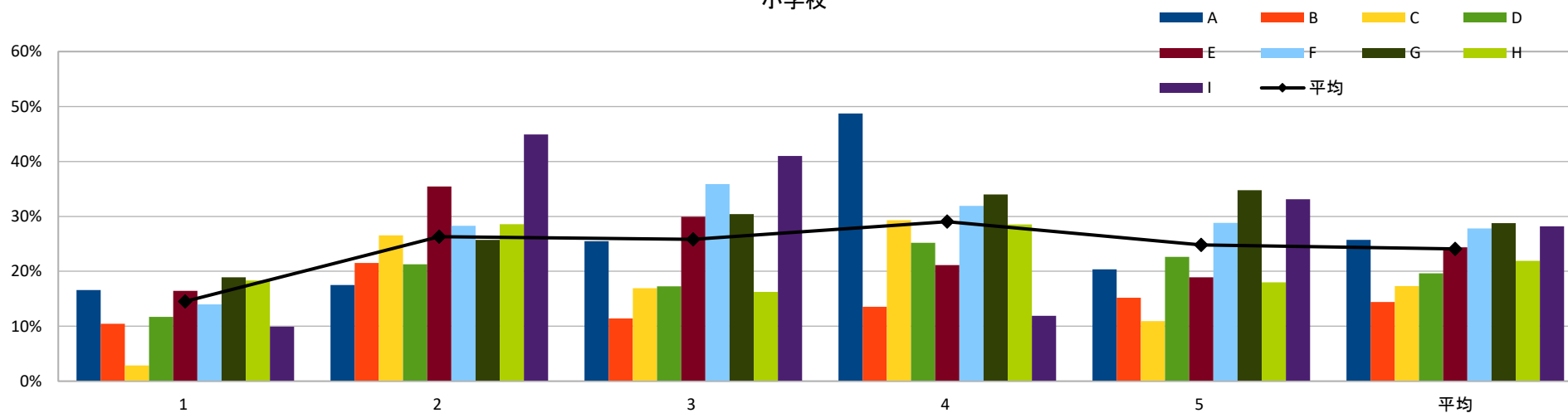
学校別残量率(ご飯)3

学校別 残量率（副菜）

【小学校】

	1	2	3	4	5	平均
	9月2日	9月4日	10月2日	11月13日	11月20日	
	刻み昆布の炒め物	ゆかり和え	大根とひじきのサラダ	かみかみきんぴら	大根のナムル	
A	16.6%	17.5%	25.5%	48.7%	20.4%	25.7%
B	10.4%	21.5%	11.4%	13.5%	15.2%	14.4%
C	2.8%	26.5%	16.9%	29.3%	10.9%	17.3%
D	11.7%	21.3%	17.3%	25.2%	22.7%	19.6%
E	16.5%	35.4%	29.9%	21.1%	18.9%	24.4%
F	14.0%	28.3%	35.9%	31.9%	28.8%	27.8%
G	18.9%	25.7%	30.4%	34.0%	34.8%	28.8%
H	18.3%	28.6%	16.2%	28.5%	18.0%	21.9%
I	9.9%	44.9%	41.0%	11.9%	33.1%	28.2%
平均	14.5%	26.3%	25.8%	29.0%	24.8%	24.1%

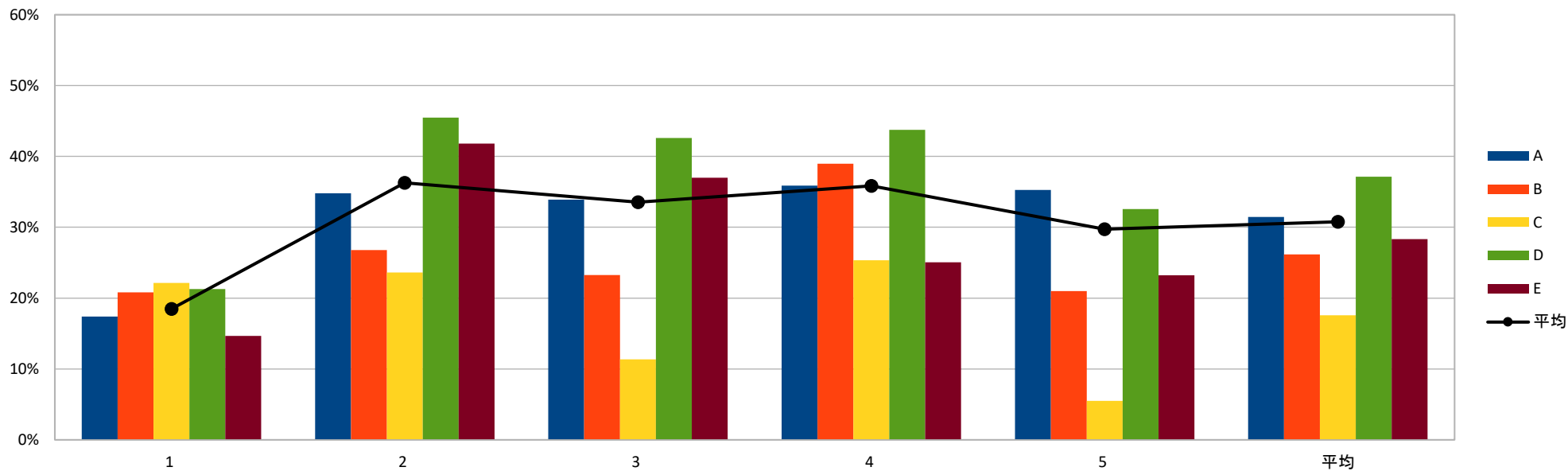
小学校



【中学校】

	1	2	3	4	5	平均
	9月2日	9月4日	10月2日	11月13日	11月20日	
	刻み昆布の炒め物	ゆかり和え	大根とひじきのサラダ	かみかみきんぴら	大根のナムル	
A	17.4%	34.8%	33.9%	35.9%	35.3%	31.5%
B	20.8%	26.8%	23.3%	39.0%	21.0%	26.2%
C	22.2%	23.6%	11.4%	25.3%	5.5%	17.6%
D	21.3%	45.5%	42.6%	43.8%	32.6%	37.1%
E	14.7%	41.8%	37.0%	25.0%	23.2%	28.3%
平均	18.5%	36.3%	33.6%	35.8%	29.7%	30.8%

中学校



学校別残量率(副菜)2

【全体】

	1	2	3	4	5	平均
	9月2日	9月4日	10月2日	11月13日	11月20日	
	刻み昆布の炒め物	ゆかり和え	大根とひじきのサラダ	かみかみきんぴら	大根のナムル	
小学校	14.5%	26.3%	25.8%	29.0%	24.8%	24.1%
中学校	18.5%	36.3%	33.6%	35.8%	29.7%	30.8%
平均	16.1%	30.2%	28.9%	31.6%	26.7%	26.7%

全体

