

市内各所河川安全対策工事(その2) 位置図



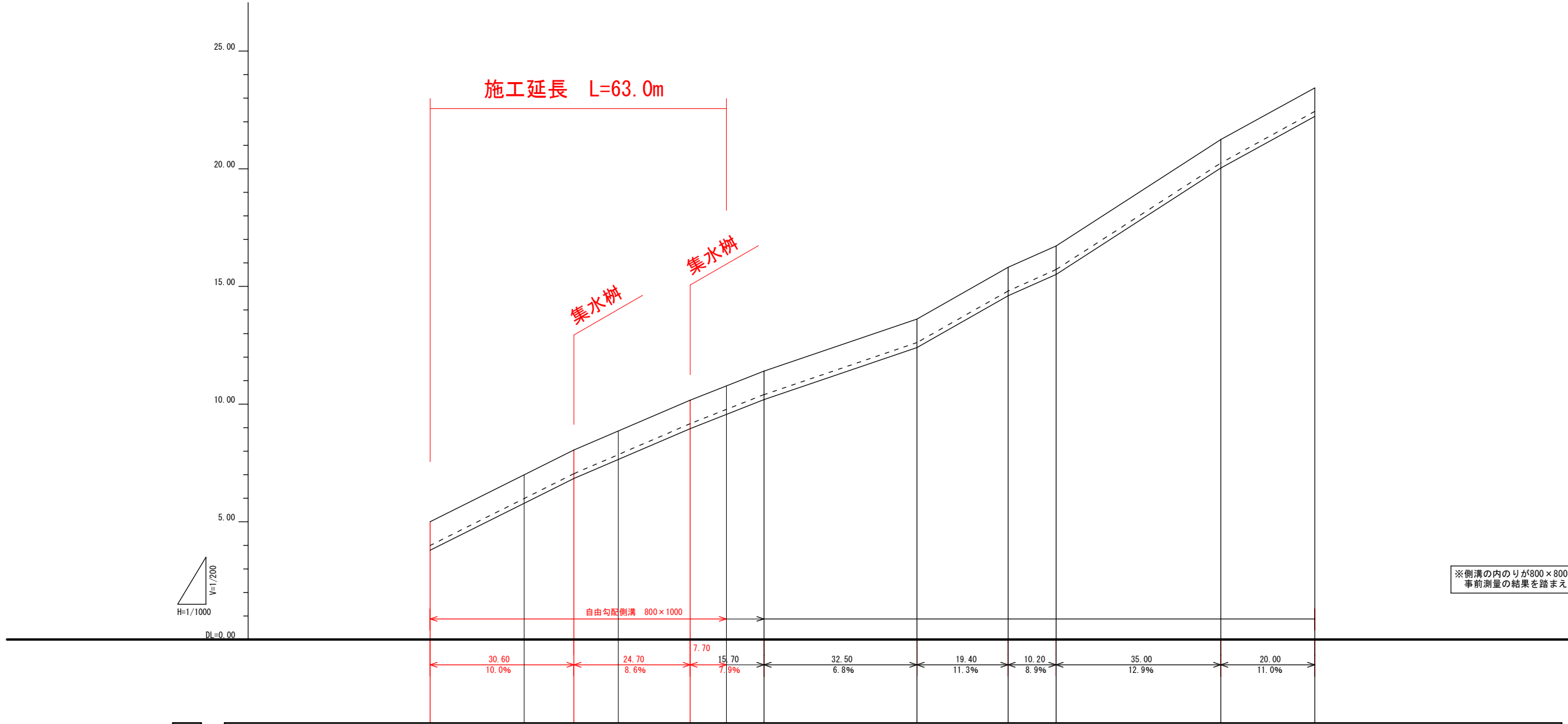
平 面 図 縮 尺 1 : 1000

施工延長 L=63.0m
側溝工 L=60.0m
集水桝工 N=2基
構造物取壊し工 V=12m³



岩 手 県 釜 石 市	
普通河川 中須賀川	釜石市箱崎町白浜地内
全 6 葉 の 内 1	平 面 図
令 和 6 年 度	
市内各所河川安全対策工事(その2)	
縮 尺	図 示

縦断面図 縮尺 縦 1/200 横 1/1000

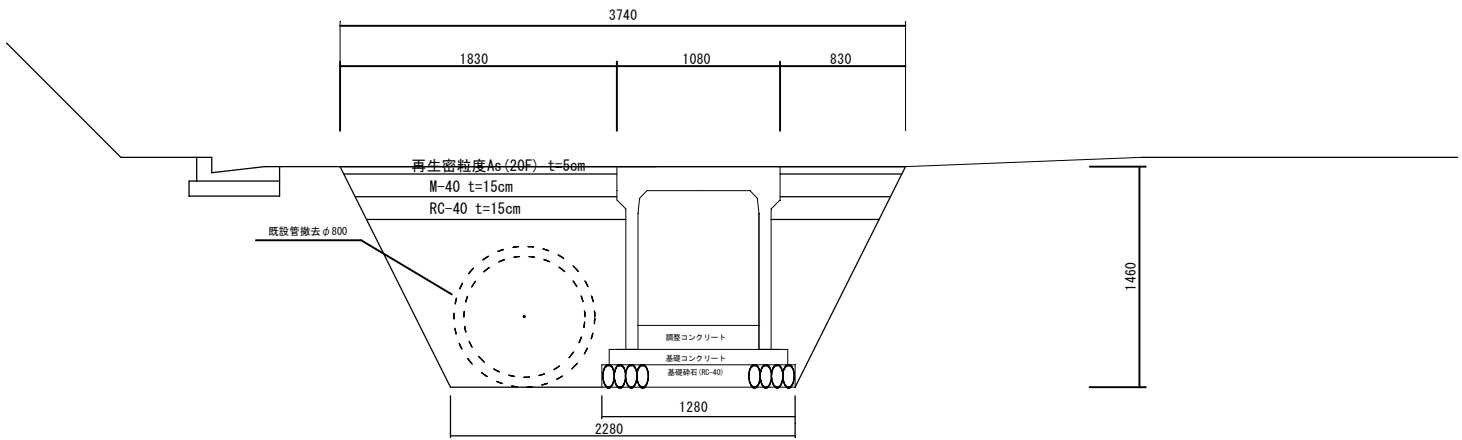


※側溝の内のりが800×800の場合、勾配が7.8%以上必要となる。
事前測量の結果を踏まえ、調整コンクリート厚を検討のこと。

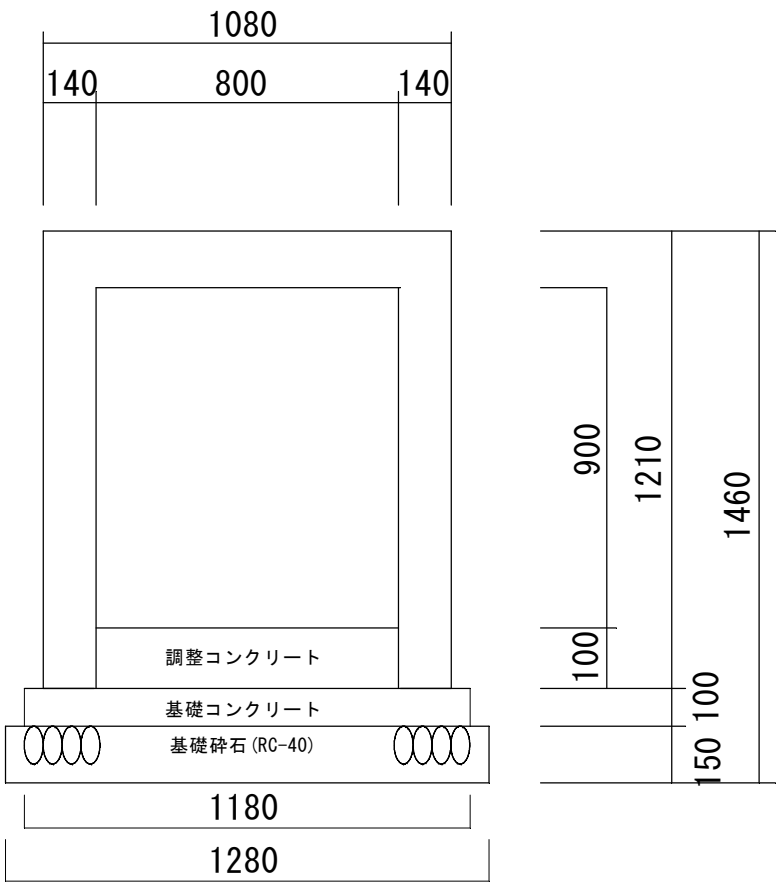
測点	追加距離	単位距離	排水距離	排水距離	排水距離
No. 0	0.00	0.00	1.46	5.00	
No. 1	20.00	20.00	1.46	7.00	
No. 1+10.6	30.60	10.60	1.46	8.05	
No. 2	40.00	9.40	1.46	8.86	
No. 2+15.3	55.30	15.30	1.46	10.17	
No. 3	60.00	4.70	1.46	10.54	
No. 3+11.0	71.00	11.00	1.46	11.40	
No. 4	80.00	9.00	1.46	12.01	
No. 5	100.00	20.00	1.46	13.37	
No. 5+3.5	103.50	3.50	1.46	13.61	
No. 6	120.00	16.50	1.46	15.47	
No. 6+2.9	122.90	2.90	1.46	15.81	
No. 6+13.1	133.10	10.20	1.46	16.72	
No. 7	140.00	6.90	1.46	17.61	
No. 8	160.00	20.00	1.46	20.19	
No. 8+8.1	168.10	8.10	1.46	21.24	
No. 9	180.00	11.90	1.46	22.55	
No. 9+8.1	188.10	8.10	1.46	23.44	

岩手県釜石市	
普通河川 中須賀川	釜石市箱崎町白浜地内
全6業の内2	縦断面図
令和 6 年度	
市内各所河川安全対策工事(その2)	
縮尺	図示

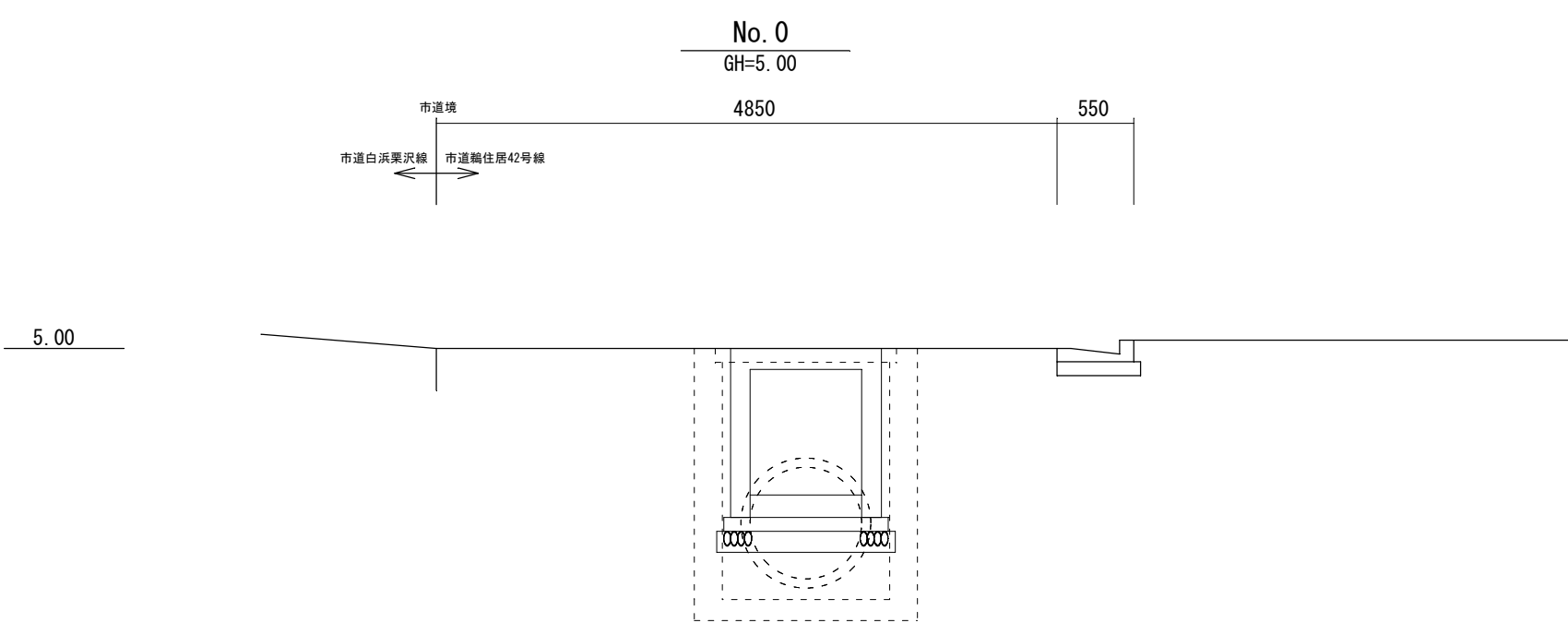
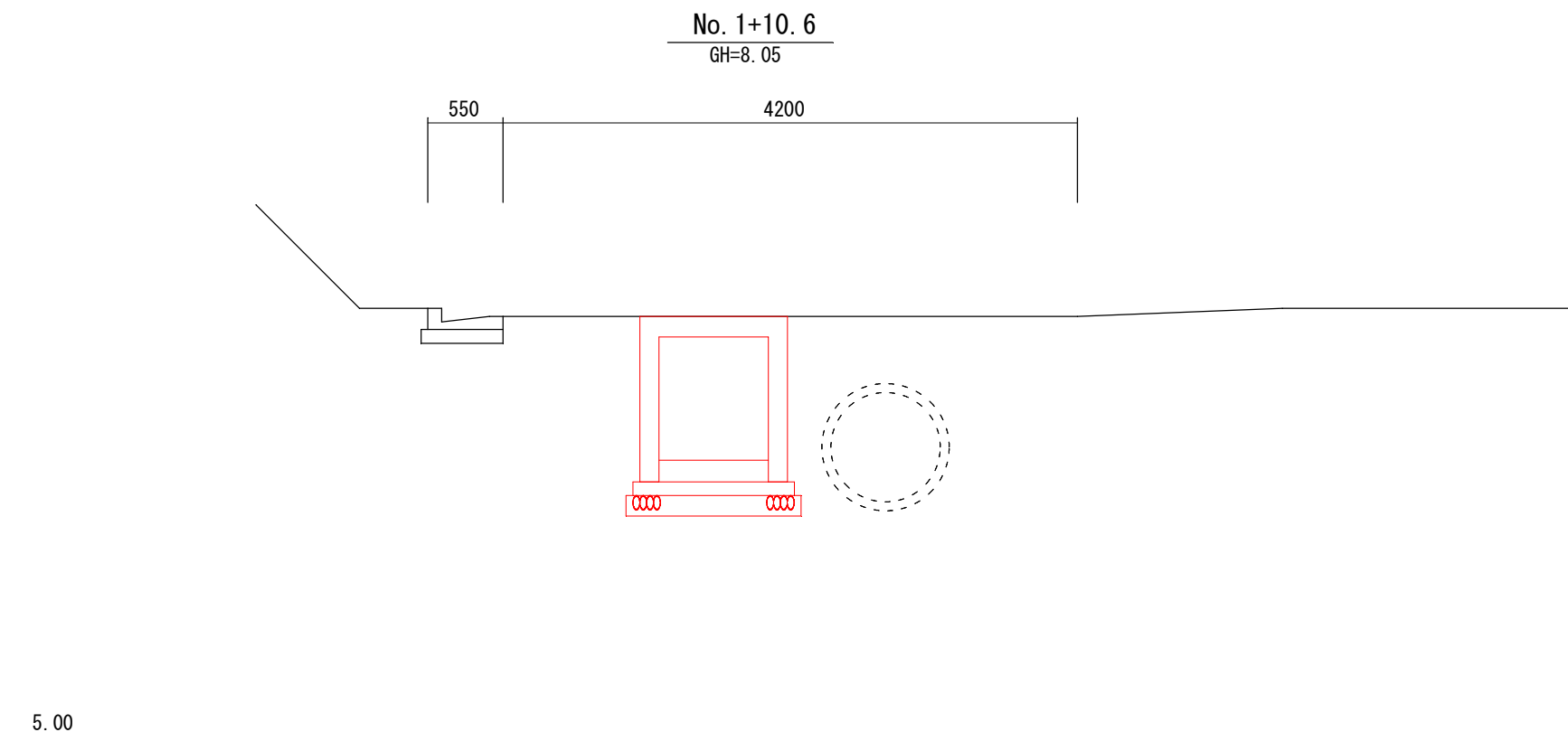
標準断面図 縮尺 1/50



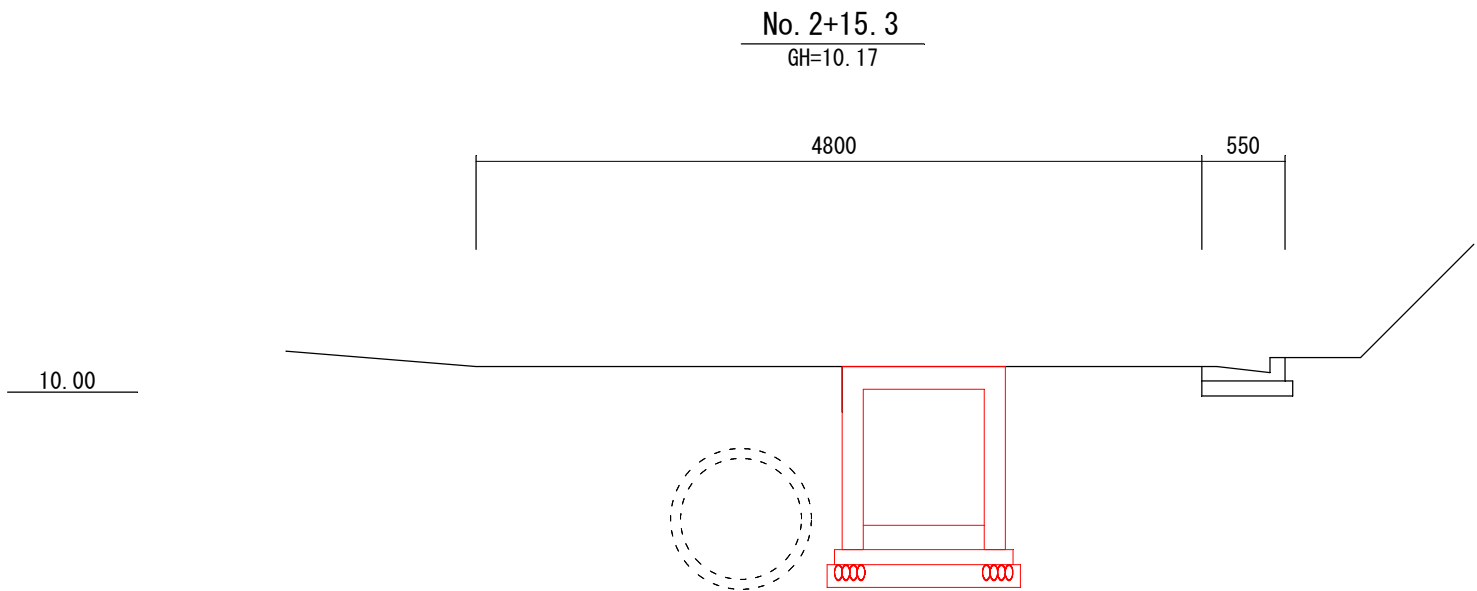
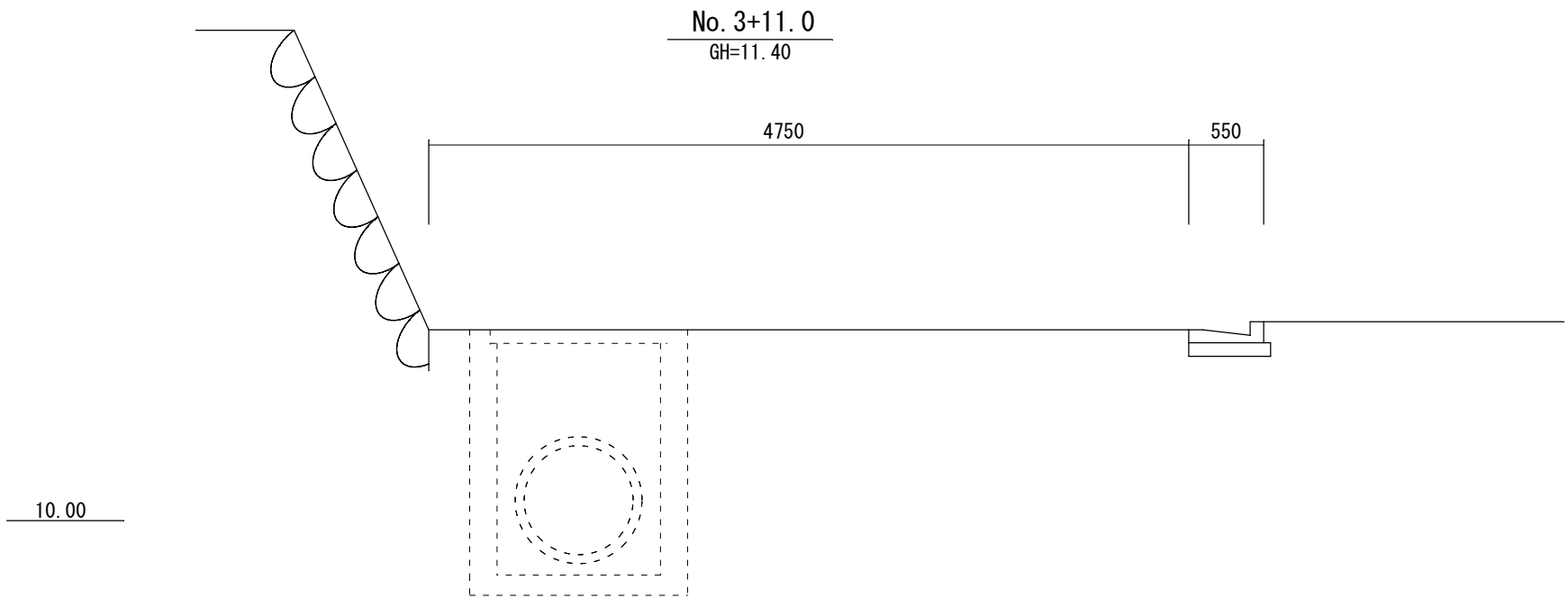
構造図(自由勾配側溝800×1000) 縮尺 1/20



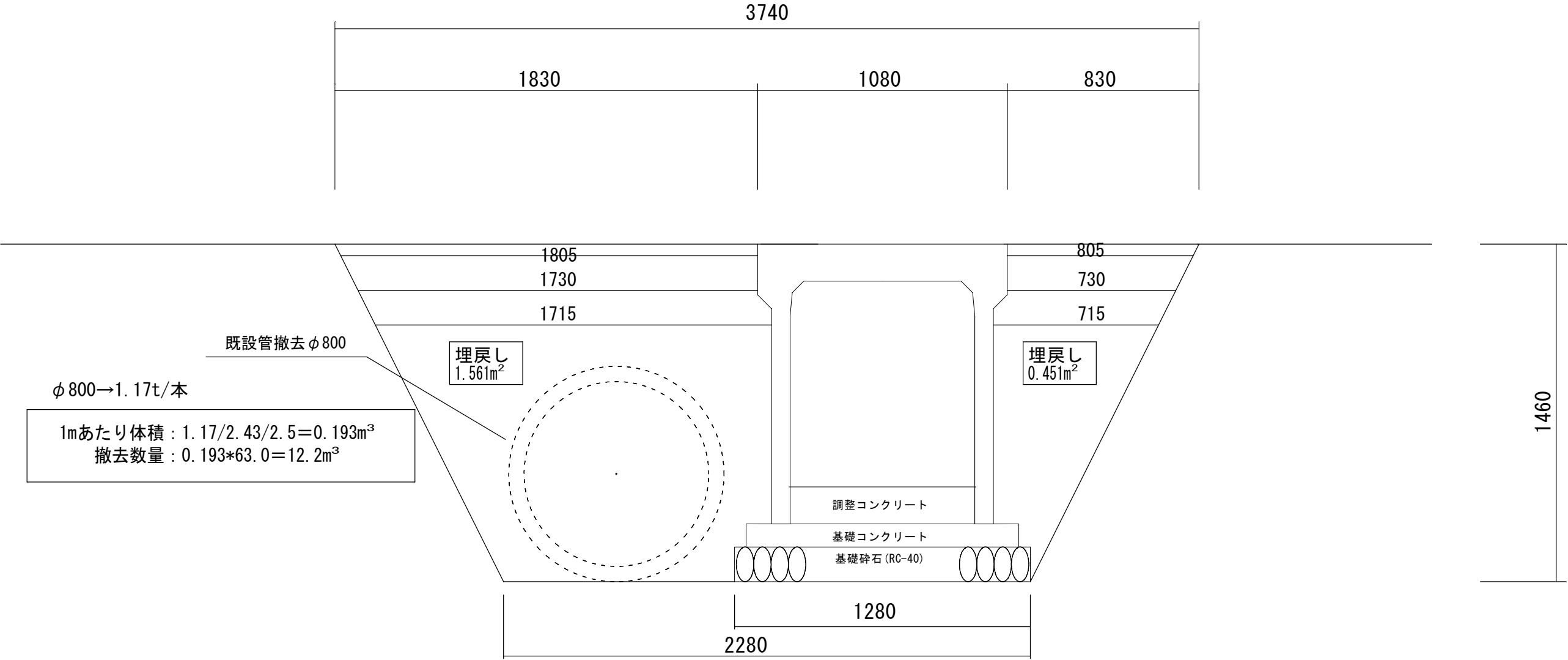
岩 手 県 釜 石 市	
普通河川 中須賀川	釜石市箱崎白浜地内
全 6 葉の内 3	標準断面図 構造図(自由勾配側溝)
令和 6 年度	
市内各所河川安全対策工事(その2)	
縮尺	図示



岩 手 県 釜 石 市	
普通河川 中須賀川	釜石市箱崎町白浜地内
全 6 葉の内 4	横断面図 (1 / 2)
令和 6 年度	
市内各所河川安全対策工事(その2)	
縮 尺	図 示



岩 手 県 釜 石 市	
普通河川 中須賀川	釜石市箱崎町白浜地内
全 6 葉の内 5	横断面図 (2 / 2)
令和 6 年度	
市内各所河川安全対策工事(その2)	
縮尺	図示



	数 量	
舗装版切断	133.5m	
	63.0*2+3.74*2	
舗装版破碎	235.6m²	
	63.0*3.74	
床掘	224.6m³	
	((2.28+3.74)/2*1.41-0.93*0.93*3.14/4)*63.0	
埋戻し	126.8m³	
	(1.561+0.451)*63.0	
土砂運搬	83.7m³	
	224.6-126.8/0.9	
下層路盤工	154.0m²	
	((1.715+1.730)/2+(0.715+0.730)/2)*63.0	
上層路盤工	159.7m²	
	((1.730+1.805)/2+(0.730+0.805)/2)*63.0	
舗装復旧	115.3m² (1.4m以上)	52.3m² (1.4m未満)
	1.83*63.0	0.83*63.0

岩 手 県 釜 石 市	
普通河川 中須賀川	釜石市箱崎町白浜地内
全 6 葉の内 6	土工図
令和 6 年度	
市内各所河川安全対策工事(その2)	
縮尺	図示