

# 市内各所交通安全施設設置工事概要図

## 工事概要

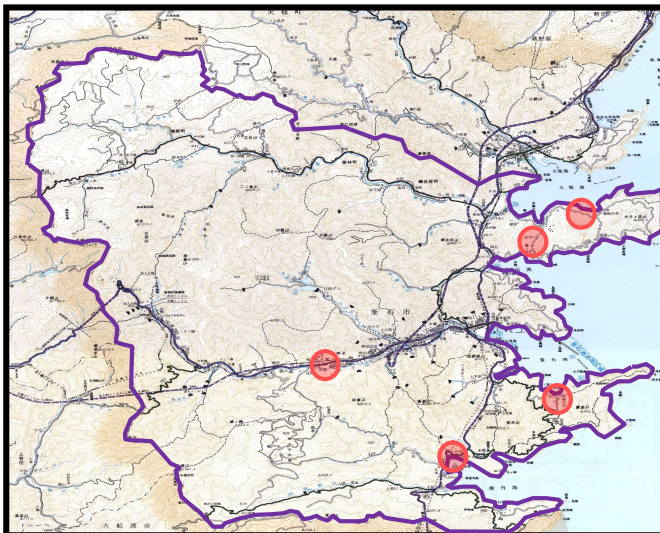
- 箱崎桑ノ浜線  
防護柵設置工(Gr-C-4E) L=51.0m
- 鵜住居 32 号線①～③  
防護柵設置工(Gr-C-4E) L=31.0m
- 尾崎白浜 1 号線①・②  
防護柵設置工(Gr-C-4E) L=33.5m
- 唐丹 20 号線  
道路反射鏡設置工 N=1 箇所
- 松倉 3 号線  
道路反射鏡設置撤去工 N=1 箇所

## 現況写真



## 位置図

施工箇所：●

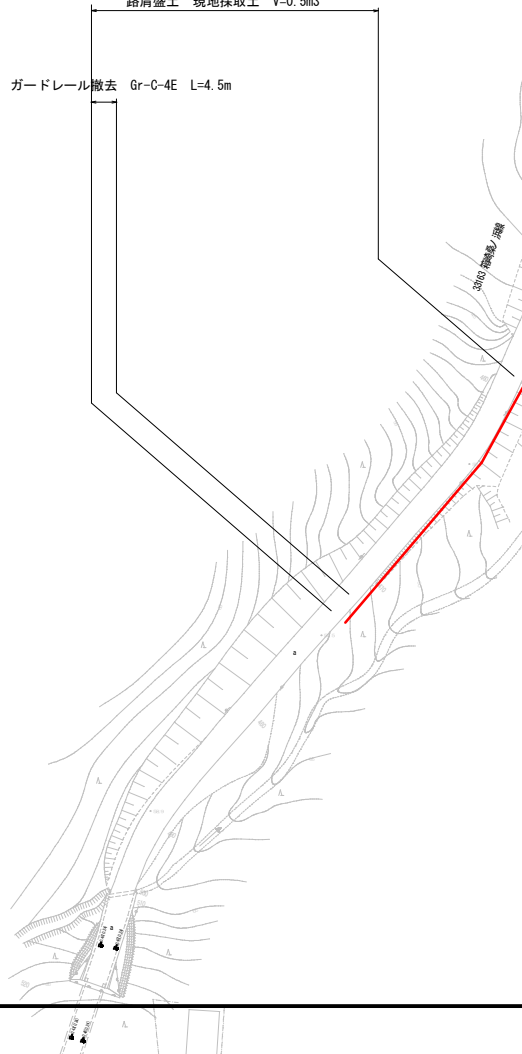




# 平面図 S=1/500

ガードレール設置 Gr-C-4E L=51.0m  
路肩盛土 現地採取土 V=0.5m<sup>3</sup>

ガードレール撤去 Gr-C-4E L=4.5m



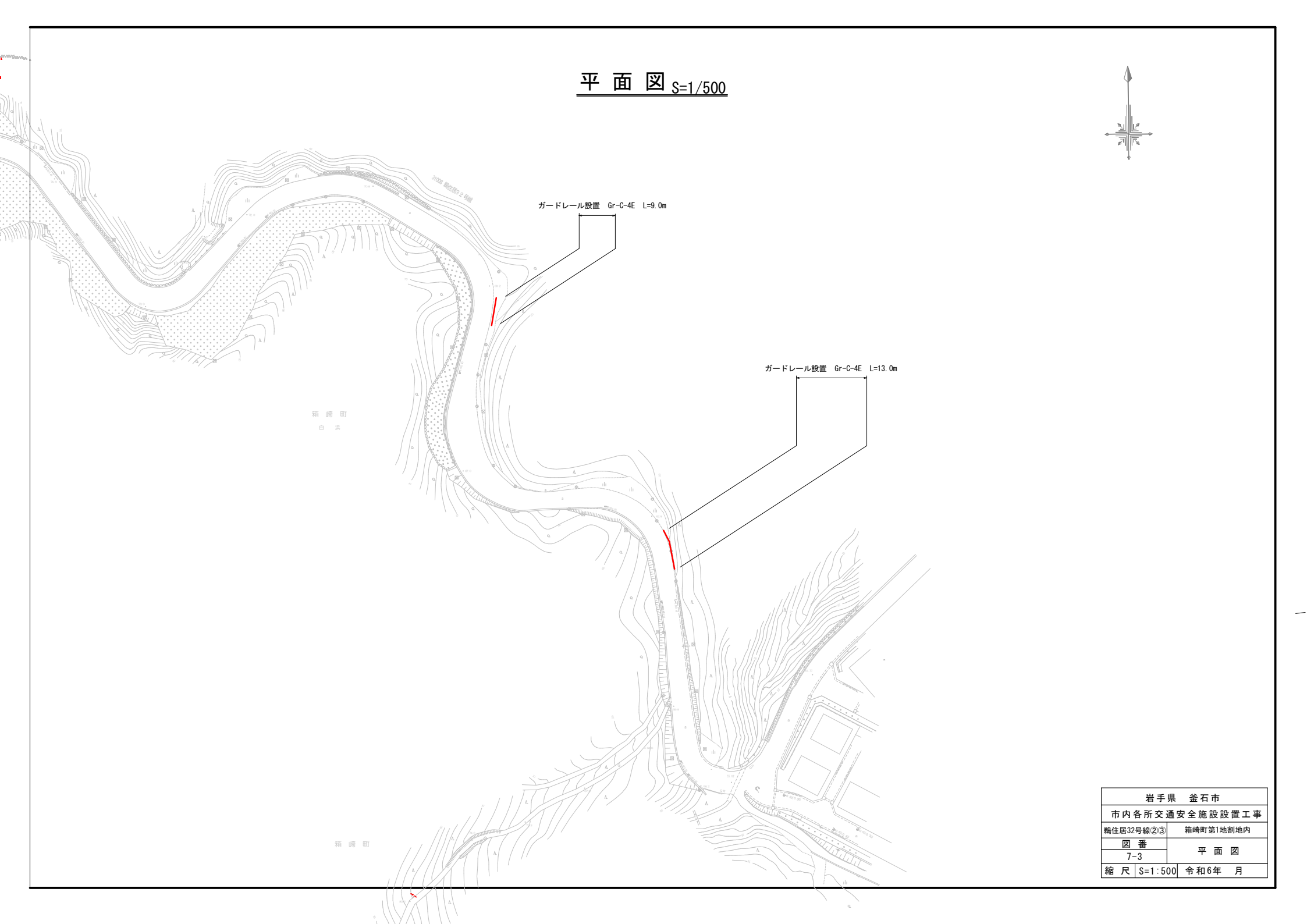
岩手県 釜石市	
市内各所交通安全施設設置工事	
箱崎桑ノ浜線	箱崎町第12地割地内
図 番	平 面 図
7-1	
縮 尺	S=1:500 令和6年 月

平面図 S=1/500



岩手県 釜石市	
市内各所交通安全施設設置工事	
猫住居32号線①	箱崎町第1地割地内
図 番	平 面 図
7-2	
縮 尺	S=1:500 令和6年 月

平面図 S=1/500



岩手県 釜石市	
市内各所交通安全施設設置工事	
鶴住居32号線②③	箱崎町第1地割地内
図 番	平 面 図
7-3	
縮 尺	S=1:500 令和6年 月



# 平面図 S=1/500



ガードレール設置 Gr-C-4E L=16.0m  
ガードレール撤去 Gr-C-4E L=0.5m  
ガードレール設置 Gr-C-4E L=17.0m  
ガードレール撤去 Gr-C-2B L=13.0m

尾崎白浜

尾崎白浜

尾崎白浜

岩手県 釜石市	
市内各所交通安全施設設置工事	
尾崎白浜1号線	大字平田第7地割地内
図 番	平 面 図
7-4	
縮 尺	S=1:500 令和6年 月

平面図 S=1/500



道路反射鏡設置工 φ1000 ステンレス 1面鏡 壁面設置  
N=1箇所



岩手県 釜石市	
市内各所交通安全施設設置工事	
唐丹20号線	唐丹町字小白浜地内
図 番	平 面 図
7-5	
縮 尺	S=1:500 令和6年 月

# 平面図 S=1/500



甲子町  
松倉

道路反射鏡設置工 φ800 ステンレス 2面鏡 鏡体設置のみ  
N=1箇所

久保町道路部

国道283号

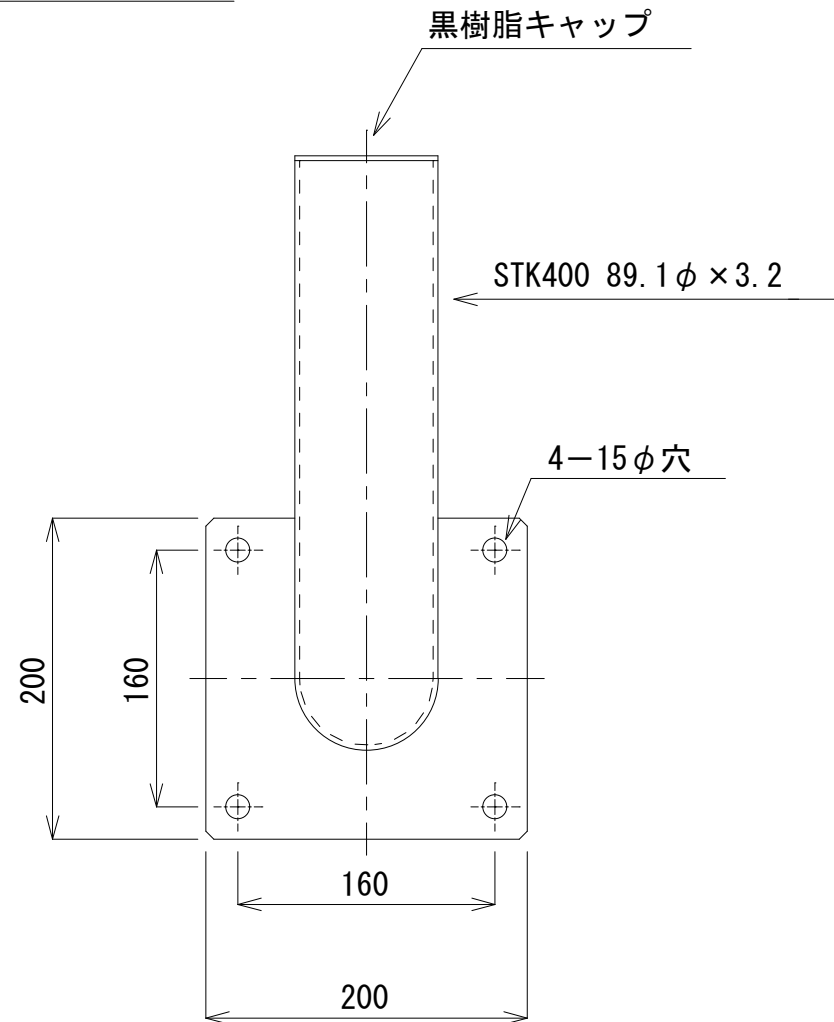
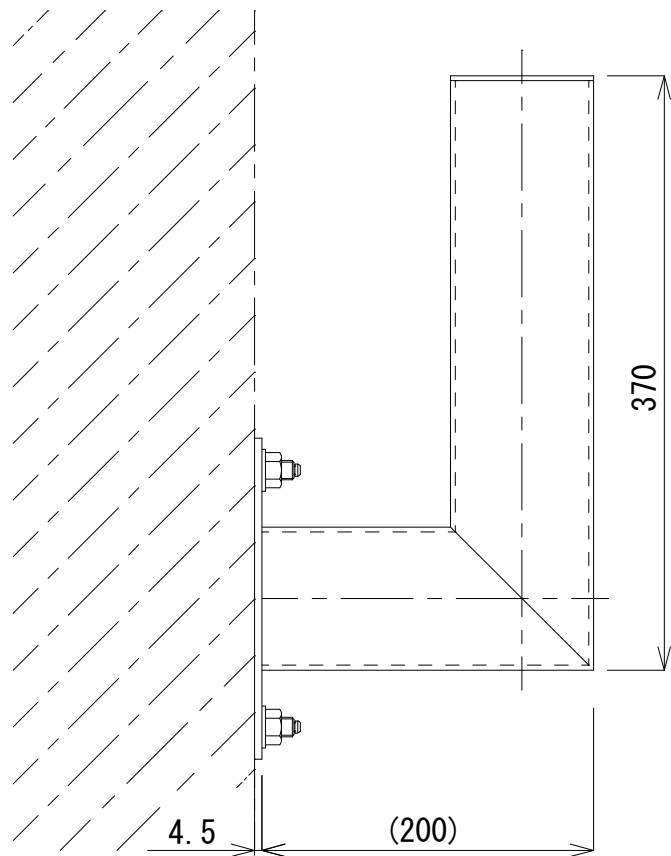
久保沢川

国道283号

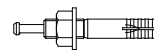
八光運送

岩手県 釜石市	
市内各所交通安全施設設置工事	
松倉3号線	甲子町第10地割地内
図番	平面図
7-6	
縮尺	S=1:500 令和6年 月

## 添架式道路反射鏡(参考図)



アンカーボルト  
M12×70



岩手県 釜石市		
市内各所交通安全施設設置工事		
唐丹20号線	唐丹町字小白浜地内	
図 番	添架式道路反射鏡 (参考図)	
7-7		
縮 尺	S=Free	令和6年 月