

広報

かまいし

お知らせ版

令和7年4月

保育所等への入所申込を受け付けます

入所要件

保護者が次のいずれかに該当している場合、保育所などに入所できます。

- ① 月48時間以上の就労（夜間勤務・自営業・内勤を含む）
- ② 出産の前後（出産予定日8週前の月初日～出産後8週の月末）
- ③ 病気・負傷・心身に障がいがある
- ④ 親族を常時介護または看護している
- ⑤ 求職活動（起業の準備を含む。原則、入所から2カ月以内）
- ⑥ 月48時間以上の就学（職業訓練校への通学を含む） など



募集期間

11月1日(金)～29日(金) 8時30分～17時15分(土・日曜日、祝日を除く)

申し込み

必要書類に記入の上、市こども家庭課にご提出ください。

申請書は、市こども家庭課や各募集施設で配布している他、市ホームページからダウンロードできます。



市ホームページ

募集施設

※定員は変更となる可能性があります

施設区分	施設名	定員	受入可能年(月)齢	所在地
認可保育所	中妻子供の家保育園	60	生後2カ月～就学前	中妻町 1-13-22
	小佐野保育園	60	生後2カ月～就学前	小佐野町 3-4-10
	鵜住居保育園	70	生後2カ月～就学前	鵜住居町 3-10
	ピッコロ子ども倶楽部桜木園	60	生後2カ月～就学前	桜木町 1-5-18
認定こども園(保育部分)	かまいしこども園	80	生後3カ月～就学前	天神町 5-13
	甲東こども園	110	生後3カ月～就学前	野田町 4-6-8
	正福寺幼稚園	30	3歳～就学前	甲子町 10-8-4
	平田こども園	78	生後2カ月～就学前	大字平田 4-10-2
	神愛こども園	40	生後6カ月～就学前	上中島町 4-2-20
	市立上中島こども園	51	生後8週～就学前	上中島町 3-5-17
小規模保育事業所	スクルドエンジェル保育園かまいし園	12	生後3カ月～2歳児	甲子町 9-12-1
	虹の家	12	生後3カ月～2歳児	中妻町 1-16-10
	きらきら保育園	12	生後3カ月～2歳児	定内町 2-11-15

保育料

3～5歳児クラスと0～2歳児クラスの非課税世帯、第2子以降の保育料は無料です。この他の世帯は、保護者の市民税所得割額（4～8月は前年度分、9月以降は当年度分）の合計に応じて決定します。ただし、教材費や給食費などは実費分を園で徴収します。

その他

12月入所と令和7年1月入所は入所希望月の前月15日（休日の場合は直前の平日）、2月・3月入所は令和7年1月10日(金)が締め切りです。

問い合わせ 市こども家庭課 子育て支援係 ☎22-5121

各種相談

内容	予約	日時	場所	問い合わせ
岩手弁護士会 無料法律相談	要	11月27日(水)、12月11日(水) 10時～15時	市消費生活センター	市消費生活センター ☎22-2701
多重債務弁護士相談		11月19日(火) 10時～15時		
行政相談	不要	11月21日(木) 13時30分～16時	岩手行政監視行政相談センター ☎0570-090110	

「令和7年度福祉のまちづくり支援事業」募集

地域の福祉向上を目的に活動する県内のボランティア・NPO団体・町内会などの事業を支援します。
申請期限 12月13日(金)
助成対象 地域の福祉活動に直接使用する機器・用具・備品の購入経費
助成額 1万円～20万円(千円単位)
申し込み 申請書を釜石市社会福祉協議会までご提出ください
 〇 社会福祉法人岩手県共同募金会 ☎019-637-8889



2025年版岩手県民手帳・岩手県能率手帳を販売

岩手県民手帳 価格 800円
 各市町村の主な行事、暮らしの相談窓口などの県内情報が充実した手帳です。
岩手県能率手帳 価格 900円
 時間メモリ入り週間タイプの日記欄、六曜入りの月間予定表などビジネス情報重視の手帳です。
販売期限 令和7年1月17日(金)
販売・〇 市総合政策課統計係 ☎27-8495



歌声サロン～秋と冬～

日時 11月17日(日)10時～11時15分
場所 釜石市民ホールTETTO ギャラリー
参加費 500円
出演 ピアノと歌 新谷詩乃
 ホルン 鈴木笙子
 〇 mUsica pUisto 新谷 ☎080-6006-5778

60歳から65歳未満の国民年金任意加入の制度

国民年金には、ご本人の申し出により「60歳以上65歳未満」の5年間(納付月数480月まで)、任意で加入することができる『任意加入制度』があります。任意加入を希望される人(60歳以上65歳未満)は、次のものをご用意の上、手続き願います。
 詳しくは、日本年金機構ホームページをご覧ください。宮古年金事務所までお問い合わせください。※厚生年金加入中の人・老齢基礎年金の繰上げ支給を受けている人は、任意加入できません。
申請に必要なもの
 ①年金手帳(基礎年金番号が分かるもの)
 ②預金通帳又はクレジットカード(任意加入の納付方法は、原則、口座振替又はクレジットカード納付になります)
 ③通帳登録印鑑(クレジットカード納付の場合は不要)
申請受付場所 市町村窓口、宮古年金事務所 ☎0193-62-1963

定額減税(年末調整事務)説明会

出席を希望される人は、11月22日(金)17時までに電話で申し込みください。

開催日	会場	時間	定員
11月26日(火)	釜石税務署(2階会議室)	10時～12時	各30人
		13時30分～15時30分	
11月28日(木)		10時～12時	
		13時30分～15時30分	

申し込み・〇 釜石税務署(法人課税部門) ☎25-3104

「農業委員」と「農地利用最適化推進委員」を募集します

区分	農業委員	農地利用最適化推進委員
募集期間	11月15日(金)～12月12日(木)	
応募資格	農業に関する識見を有し、農地などの利用の最適化の推進などに関し、その職務を適切に行うことができる人で市内に住所を有する人	
応募方法	推薦または応募。推薦の場合は、農業者や農業者が組織する団体などの推薦が必要です。	
募集人員	10人	5人
任期	令和7年4月1日から令和10年3月31日までの3年間	委嘱された日から令和10年3月31日までの3年間
主な職務	農地法の権限事務について審査、決定をします	現場での調査指導活動を行います
申請方法	所定の申請用紙に必要事項を記載の上、直接提出してください。※応募用紙は、市農業委員会事務局に備え付ける他、市ホームページからダウンロードできます	

提出・問い合わせ 市農業委員会事務局 ☎22-0166

「やさしい日本語」講座

日時 11月26日(火)14時～16時30分
会場 釜石地区合同庁舎 4階 大会議室(新町6-50)
講師 (一社)やさしい日本語普及連絡会 代表理事 吉開章さん
申込方法 氏名、電話番号、参加人数を明記してご応募ください。
申込締切 11月19日(火)
〇 県沿岸広域振興局経営企画部 ☎25-2701 FAX 23-3472
 〇 BI0001@pref.iwate.jp

11月3日「橋野鉄鉱山稼働時代の森づくり育樹祭」

日時 11月13日(水)10時～12時
場所 橋野鉄鉱山一番番高炉東側
内容 橋野鉄鉱山の周辺の森林を保護・管理し、後世に残していくため、スギの枝打ち作業などを行います。
定員 20人程度
募集期限 11月8日(金)
 事前申込は必須です。
〇 市文化振興課 世界遺産室 ☎27-7577

小規模介護事業所 合同就職面談会

日時 11月15日(金)13時45分～15時 受付13時15分～
場所 イオンタウン釜石2階 しごと・くらしサポートセンター
内容 介護事業所との個別面談、就職相談など
参加事業者 3～4社を予定
対象者 福祉の職場に関心のある人や、就労を希望する人
参加料 無料
申し込み・〇 岩手県福祉人材センター宮古・釜石 館洞 ☎080-8201-0199

児童扶養手当を振り込みます

振込日 11月11日(月)
対象月 9月～10月
 年金の受給、家族構成や振込先口座の変更など、状況に変化があった場合は、速やかに手続きをしてください。
〇 市子ども家庭課 ☎22-5121

まちのお知らせ Information

「おさかなフェス2024」in 釜石キャンパス

入場無料

日時 11月16日(土)8時～14時
場所 岩手大学釜石キャンパス(平田3-75-1) **駐車場** 有
内容 ①鮮魚の販売(釜石産)8時～ ※売り切れ次第終了
 ②水産加工品販売 8時～
 ③タッチプール(参加無料)9時～ ※小学生以下対象 保護者同伴でご参加ください。事前申込不要 ※混雑の場合は整理券を発行します
 ④第3回釜石さかなと海の検定(参加無料) 事前申込必要
 一般の部 試験時間60分 70問 11時～
 小中学生の部 試験時間30分 40問 11時15分～
 ※荒天により中止となる場合は、前日までに市内各所に掲載のポスターに中止の札を貼りますのでご確認ください
〇 岩手大学釜石キャンパス ☎55-5691



はしの四季まつり第18回水車まつり

日時 11月3日(日)11時 **場所** 橋野どんぐり広場、親水公園
内容 餅まき、水車や農具の実演、豚汁お振る舞い、各種出店(手打ちそば・きびの焼き団子・雑穀おにぎりの販売)他
〇 橋野町振興協議会 ☎090-4639-3225

会場まで無料バスを運行します ※帰りは橋野どんぐり広場を13時に出発します

時刻	主な通過バス停	時刻	主な通過バス停	時刻	主な通過バス停
9時50分	ビレッジハウス洞泉前	10時5分	昭和園前	10時25分	鶴住居
9時55分	松倉駅前	10時10分	釜石駅前	10時35分	砂子畑
10時	小佐野駅前	10時15分	釜石中央	10時45分	上栗林

生バンドで歌って踊ろう! ～三陸歌声喫茶キャラバンがやってくる!～

日時 11月10日(日)
場所 11時～12時30分: 鶴住居生活応援センター
 15時～16時30分: 根浜レストハウス
内容 「北国の春」「南部蟬しぐれ」「リンゴの唄」などを歌いましょう!
〇 歌声喫茶事務局(出淵) ☎070-5570-0978

参加無料 予約不要

「大正琴のつどい」発表会

日時 11月16日(土)10時30分～ **場所** 釜石PIT
〇 白百合会 ☎26-6133、☎090-7321-9552

秋季全国火災予防運動 11月9日(土)～15日(金)

2024年度全国統一防火標語
 『守りたい 未来があるから 火の用心』
 火災が発生しやすい時季を迎えるにあたり、防災意識を高めて火災の発生を防ぎ、命と財産を守りましょう。
〇 釜石大槌地区行政事務組合消防本部 ☎22-1642
 釜石消防署 ☎22-2526



マイレールDAY 2024

～鉄道の大切さ、今日は1日考えよう～

日時 11月17日(日) 10時45分～14時30分

場所 遠野市民センター 大ホール (遠野市新町1-10)

内容 第1部 基調講演 (講師 (株)日本総合研究所 主席研究員 濠谷浩介さん)

第2部 トークセッション (ゲスト 鈴木あやこさん (吉本興業所属芸人、Youtuber) 他)

主催 JR釜石線利用促進協議会



もたにこうすけ

問い合わせ 市生活環境課 ☎27-8451

11月12日(火)～25日(月)は

「女性に対する暴力をなくす運動期間」です



①パープルセミナーの開催

日時 11月24日(日) 13時30分～14時45分

場所 釜石市民ホール TETTO ホールB

内容 講演：「DV防止と多様な性について」

講師：岩手県男女共同参画センター 武蔵野 美和 さん

定員 40人程度

受講料 無料

申込期限 11月19日(火)



WEB
申し込み

②市民ホールTETTOのパープルライトアップ

パープルライトアップには、女性に対する暴力の根絶と、被害者に対して「ひとりで悩まず、まずは相談を！」というメッセージが込められています。

ライトアップ期間 11月12日(火)～25日(月)

③女性に対する暴力根絶に関連したパネル展示

期間 11月12日(火)～25日(月) **場所** イオンタウン釜石3階中央イベントスペース

※オレンジリボン (子ども虐待防止) 運動に関するパネルも併せて展示します

申し込み・問い合わせ 市総合政策課 男女共同参画室 ☎27-8495 FAX 22-2686

✉sougou@city.kamaishi.iwate.jp

第4回 脱炭素かまリンのコラム

いわてカーボンフリー・アクション (ICFA)

県内3大学 (岩手大学・岩手県立大学・富士大学) の団体の有志で、地球温暖化防止やSDGs行動変容の促進について取り組むプロジェクトが「いわてカーボンフリー・アクション (ICFA)」です。

誰でも真似できる「脱炭素につながる暮らしのヒント」をSNSで発信していますので、ぜひご覧ください。

11月9日(土)に開催される「海と希望の学園祭」にも参加します。



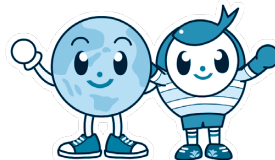
YouTube



X (旧Twitter)



Instagram



脱炭素先行地域
岩手県釜石市

問い合わせ 生活環境課 ☎27-8453



釜石市LINE公式アカウント

