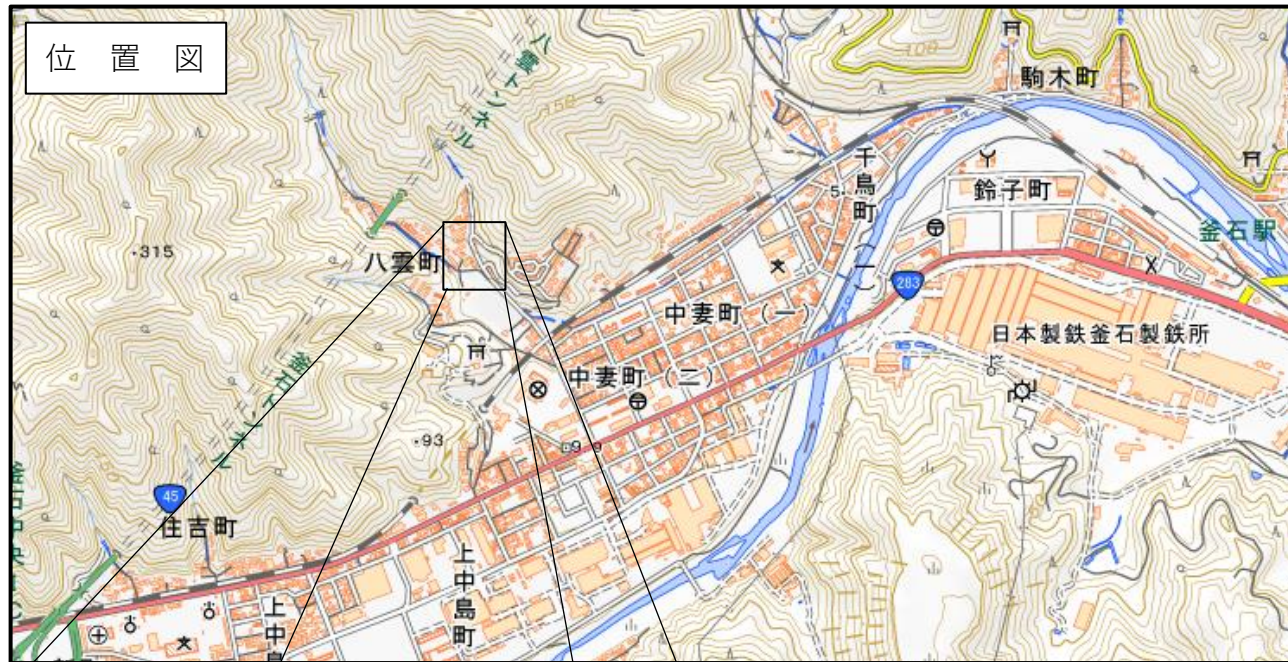


令和6年度 富士見台ポンプ場ポンプ操作盤更新工事

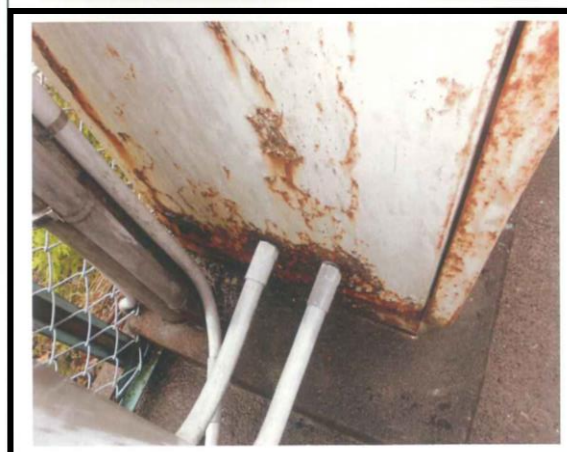


工事場所

釜石市八雲町 地内

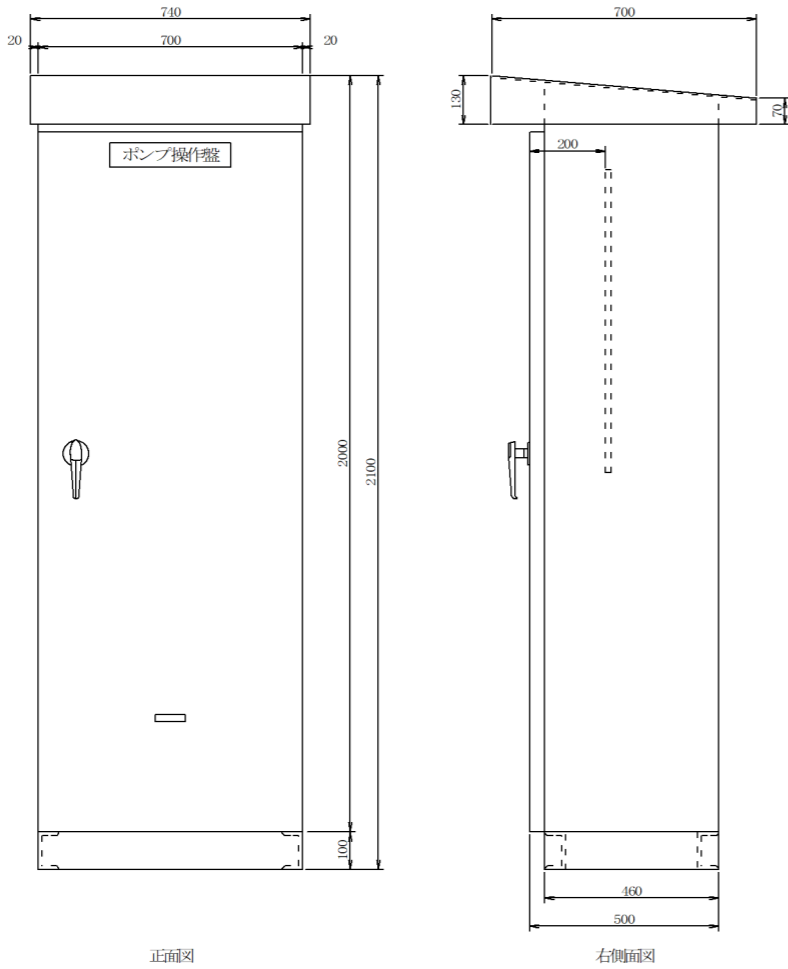
工事概要

富士見台ポンプ場ポンプ操作盤更新工事

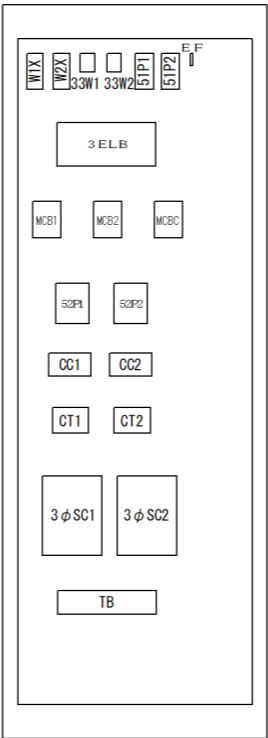


(参考図) 富士見台ポンプ場 ポンプ操作盤

富士見台ポンプ場 ポンプ操作盤 姿図 S=1: 10



富士見台ポンプ場 内部器具配置図 S=1: 10



部品表

デバイスNo.	名称	仕様	個数	製造メーカー
MCB1, 2	配線用遮断器	S-50 50A ² 50AT	2	富士日立製作所
MCBC	配線用遮断器	F-30B 30A ² 15AT	1	富士日立製作所
3ELB	漏電遮断器	BSG41K 50A ² 50AT	1	富士日立製作所
52P1, P2	電磁接触器	K20-EP AC200V	2	富士日立製作所
W1X, W2X	電磁接触器・開閉器	K-4X4 2a+2b AC200V	2	富士日立製作所
CT1, 2	変流器	CW-5R 30/5A 1D 120AT 5VA	2	三菱電機
CC1, 2	カレント・コンバータ	SET-3A(1T) AC200V	2	オムロン
51P1, P2	モータ・リレー	SE-KP2 AC200V	2	オムロン
33W1, W2	フロートレスイッチ	61F-GP AC200V	2	オムロン
3φSC1, 2	進相コンデンサ	100μF	2	
EF	ヒューズ	10A	1	
TB	端子台	60A	3	
TB	端子台	30A	6	
TB	端子台	20A	10	

(参考図)

釜石市水道事業所	令和6年度							
	施工箇所	釜石市 八雲町 地内						
	工事名	令和6年度 富士見台ポンプ場ポンプ操作盤更新工事						
	図名	富士見台ポンプ場 ポンプ操作盤 姿図 富士見台ポンプ場 内部器具配置図						
	縮尺	図示						
	令和 年 月 日				全 1 枚中 1			
所長		所長補佐		係長		設計		製図