

平田小学校トイレ洋式化工事

図 番	区 分	図 面 内 容
特 - 1	仕 様 書	建築工事改修特記仕様書 1
特 - 2	仕 様 書	建築工事改修特記仕様書 2
特 - 3	仕 様 書	建築工事改修特記仕様書 3
特 - 4	仕 様 書	建築工事改修特記仕様書 4
A - 1	意 匠	設計概要
A - 2	意 匠	配置図・付近見取図
A - 3	意 匠	既存 1 階 平面図
A - 4	意 匠	既存 2 階 平面図
A - 5	意 匠	既存 3 階 平面図
A - 6	意 匠	既存 児童用WC
A - 7	意 匠	既存 職員用WC
A - 8	意 匠	既存 1 階 天井伏図
A - 9	意 匠	既存・改修 矩計図
A - 10	意 匠	改修 1 階 平面図
A - 11	意 匠	改修 2 階 平面図
A - 12	意 匠	改修 3 階 平面図
A - 13	意 匠	改修 1 階 天井伏図
A - 14	意 匠	改修 平面図詳細図・仕上表
A - 15	意 匠	改修 展開図（1）
A - 16	意 匠	改修 展開図（2）
A - 17	意 匠	改修 建具表・雑詳細

図 番	区 分	図 面 内 容
E - 1	仕 様 書	電気設備 特記仕様書
E - 2	電 気	既存・改修 1～3階 児童用便所平面図
E - 3	電 気	既存・改修 2階 職員用便所平面図
E - 4	電 気	既存・改修 1階 平面図

図 番	区 分	図 面 内 容
M - 1	仕 様 書	機械設備 特記仕様書
M - 2	機 械	暖房・換気 既存・改修 1 階平面図
M - 3	機 械	換気設備 既存・改修1～3階 児童用便所平面図
M - 4	機 械	換気設備 既存・改修2階 職員用便所平面図
M - 5	機 械	衛生設備 既存・改修1～3階 児童用便所平面図
M - 6	機 械	衛生設備 既存・改修2階 職員用便所平面図

A1用紙印刷 表示縮尺のまま
A3用紙印刷 表示縮尺の50%として読替えるものとする。

[illegible]

[illegible]

[illegible]

[illegible]

1. 工事名称	工事名称	平田小学校トイレ洋式化工事	建築主
	建築場所	地名地番 岩手県釜石市平田町2丁目102番地	
		住居表示 岩手県釜石市平田町2丁目102番地	
	主要用途	小学校	
	工事種別	改修工事	

7. その他	浄化槽から公共下水 切り替え済

2. 敷地概要	敷地面積	10,804.43 m ² （既存設計図より）	建蔽率 許容 60.00%
			容積率 許容 200.00%
	都市計画	区域内	上水：市水道
	用途地域	第1種住居地域	下水：公共下水
	防火地域	その他（22条地域）	ガス：－
	その他の地域地区	平田地区被災市街地復興推進地域	電気：電力会社 ＴＶ：地デジ

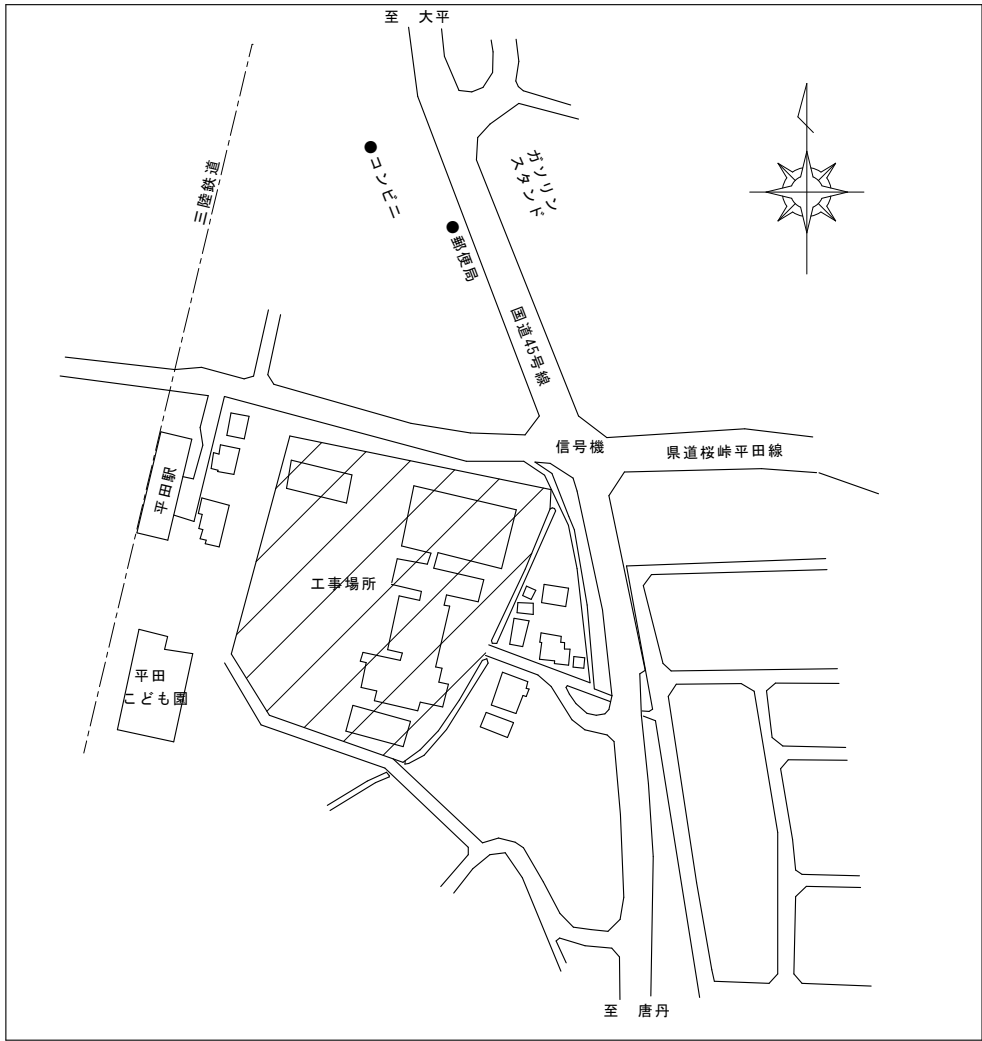
3. 構造・規模		校舎	ブローア－室	その他 工事範囲外は省略
	階数・用途	3階建て・学校	平屋建て	
	構造	RC造	RC造	
	建築面積	1,290.20㎡	5.40㎡	
	延べ面積	3,336.16㎡	5.40㎡	
	最高高さ	15.750 m	3.000m	
	最高軒高	12.000 m	2.530m	

4. 面積		申請建物		備考	合計	
	建築面積					建蔽率 %
	延床面積					容積率 %

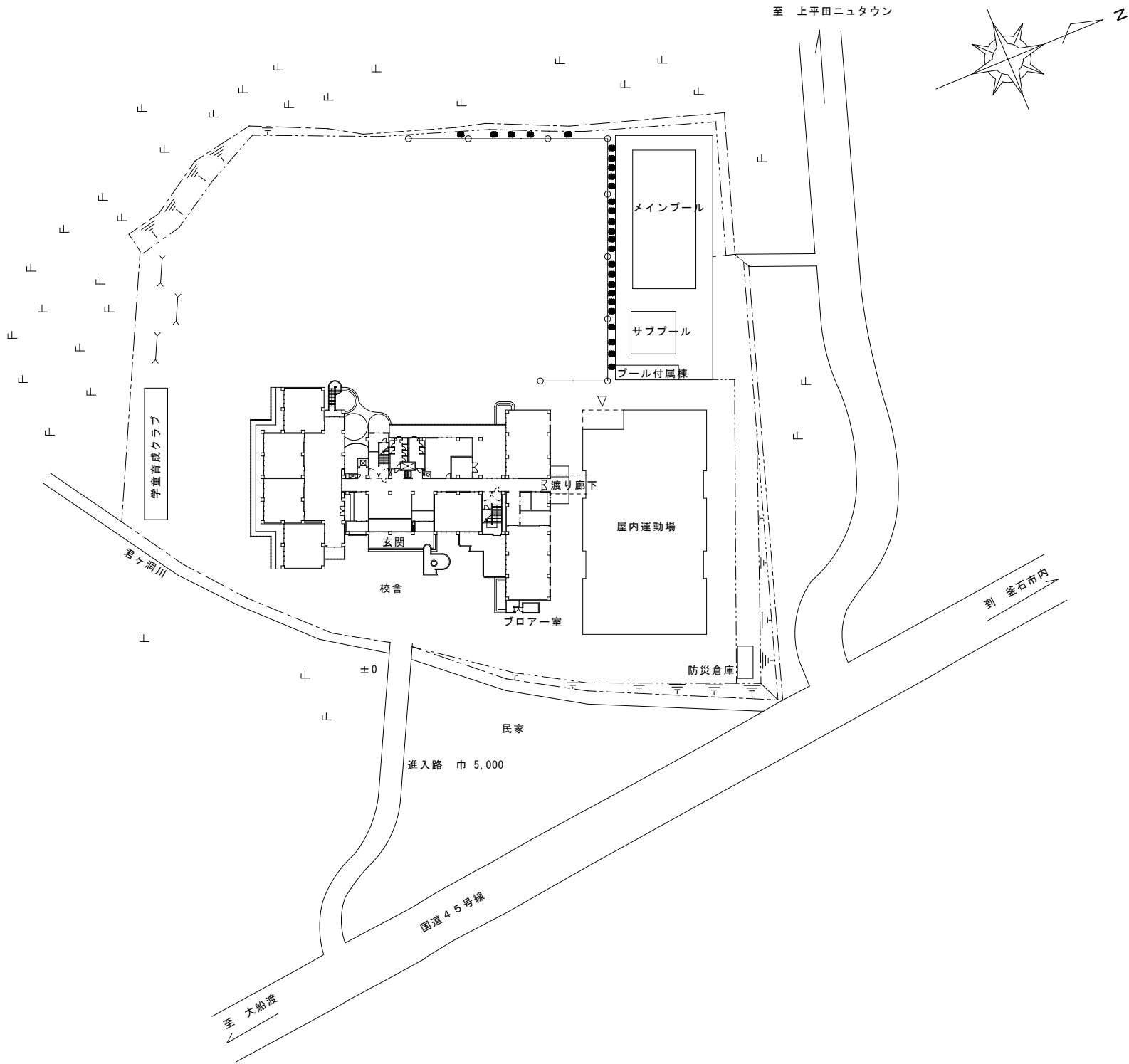
5. 防火対象物	消防設備	
	既存のまま	
収容人数（最大）	既存のまま	
無窓階	既存のまま	
6. 別途工事	無	

8. 雑工事	項目	材質・寸法	仕様	備考（参考型番：雑詳細参照）
	ピクトサイン	樹脂プレート	トイレ用	
	ハンガー掛け	SUSパイプ φ32	トイレ用	


9. 工事区別	工事範囲				備考	工事範囲				備考
	種別	含む	別途			種別	含む	別途		
標準	敷地測量					建築	物干金物			
	真北測量						廊下手すり		既設利用	
	地盤調査						玄関手すり			
	解体工事						誘導標識			
	樹木移植						誘導ブロック			
	樹木伐採						E.V.改修		車椅子対応等改修	
補償	電波障害調査					地業	地盤改良			
							杭工事			
						外構	排水樹・配管			
							境界石			
建築	置家具・置敷物						舗装			
	什器・備品						路面駐車場			
	カーテン			防災認定品		その他	誘導ブロック			
	カーテンレール						樹脂デッキ			
	室名板、名称板	○					フェンス			
	階数表示			一部既設利用			緑石			
	掲示板			一部既設利用			屋外掲示板			
	看板広告塔						屋外手すり		スロープ部	
	定礎板						各式典費			
	郵便受						受電後の電気基本料金		電気設備工事	
	タオル掛						引渡までの電気使用料金		電気設備工事	
	鏡	○		機械設備工事			給水本設後の基本料金		機械設備工事	
	トイレ手すり	○		機械設備工事			引渡までの水道使用料金		機械設備工事	
	WC衣服掛け			機械設備工事			ガス引込後の基本料金		機械設備工事	
	避難器具			点検・検査共			引渡までのガス使用料金		機械設備工事	
	点検口	○					検査時役所指導		設備工事	
	ﾌﾗｲﾝﾄﾞ						消火器		機械設備工事	
							誘導灯		電気設備工事	

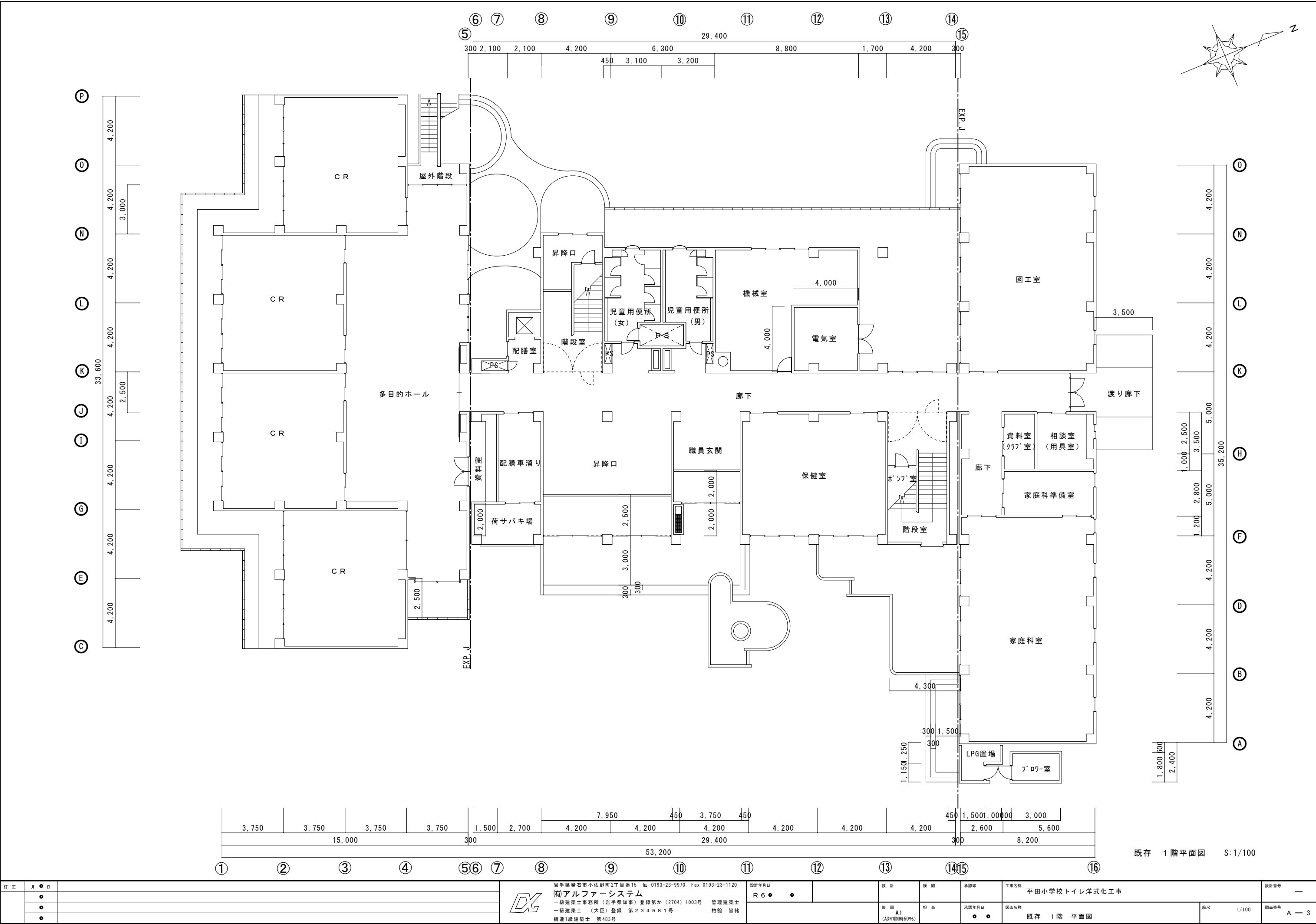


付近見取図

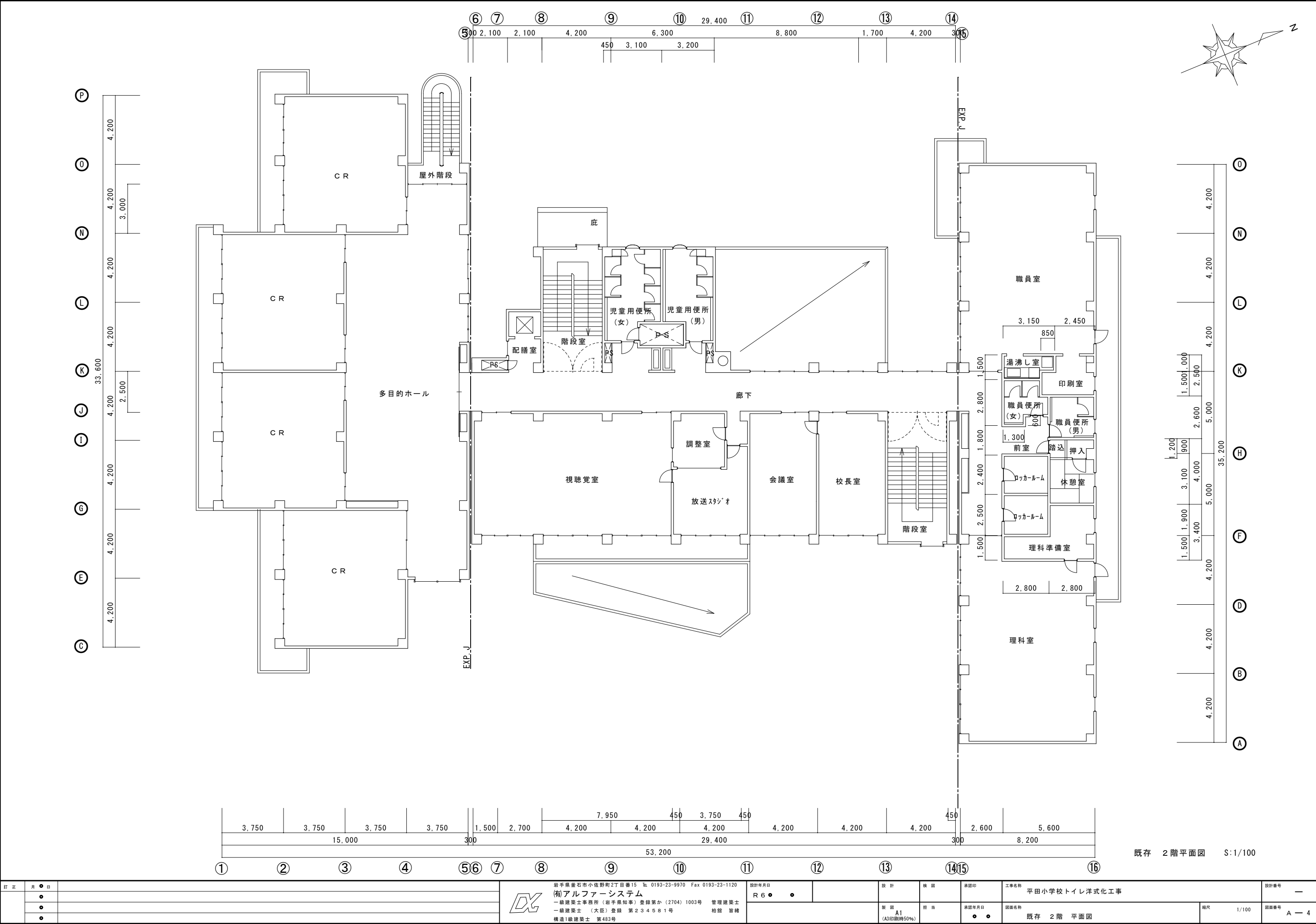


配置図 S:1/500

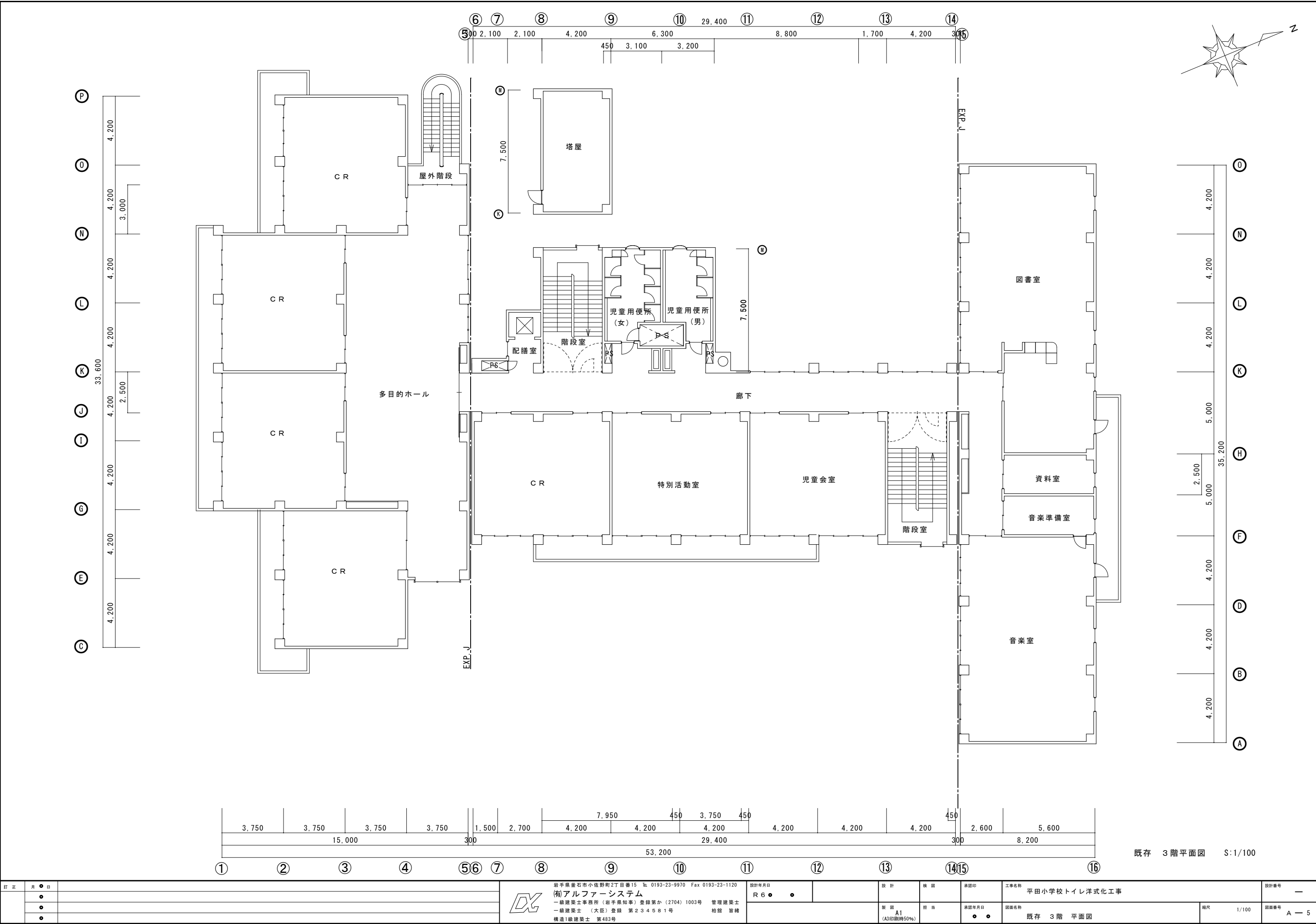
訂 正	月	日		岩手県釜石市小佐野町2丁目番15 Ⅱ 0193-23-9970 Fax 0193-23-1120		設計年月日	設 計		検 閲	承認印	工事名称	平田小学校トイレ洋式化工事		設計番号
	●			(有)アルファシステム		R 6 ● ●								—
	●			一級建築士事務所 (岩手県知事) 登録第か (2704) 1003号 管理建築士				製 図	担 当	承認年月日	図面名称	縮尺	1/500	図面番号
	●			一級建築士 (大匠) 登録 第234581号 柏 鐘 旨 緒				A1 (A3印刷時50%)		● ●	配置図・付近見取図			A — 2



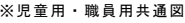
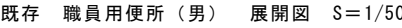
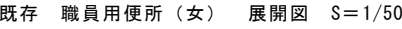
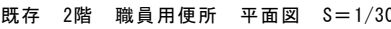
訂正		月	日	岩手県金石市小佐野町2丁目番15 Ⅱ 0193-23-9970 Fax 0193-23-1120		設計年月日	R 6		設計	校 園	承認印	工事名称	設計番号
		●		(有)アルファシステム		●						平田小学校トイレ洋式化工事	—
		●		一級建築士事務所 (岩手県知事) 登録第 (2704) 1003号 管理建築士					製 図	担 当	承認年月日	図庫名称	図庫番号
		●		一級建築士 (大臣) 登録 第234581号 柏 館 皆 緒					A1		● ●	既存 1階 平面図	A — 3
				構造I級建築士 第483号					(A3印刷時50%)			縮尺	1/100



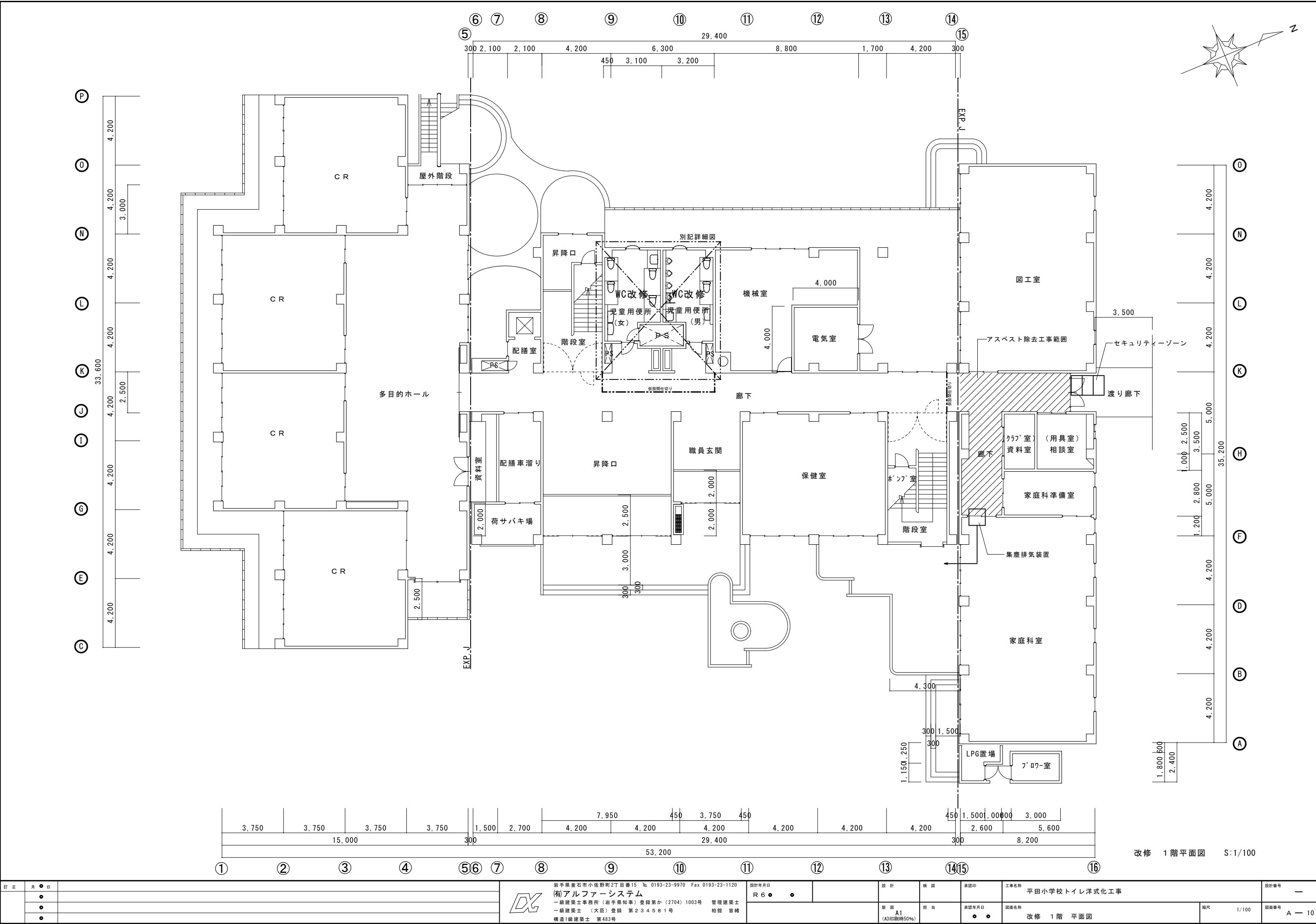
訂正		月	日			岩手県金石市小佐野町2丁目番15 Ⅱ 0193-23-9970 Fax 0193-23-1120		設計年月日	R 6 ● ●		設計	検 閲	承認印	工事名称	設計番号
		●				(有)アルファシステム								平田小学校トイレ洋式化工事	—
		●				一級建築士事務所 (岩手県知事) 登録第か (2704) 1003号									
		●				一級建築士 (大臣) 登録 第234581号					製 図	担 当	承認年月日	図庫名称	図庫番号
		●				構造I級建築士 第483号					A1 (A3印刷時50%)		● ●	既存 2階 平面図	A — 4



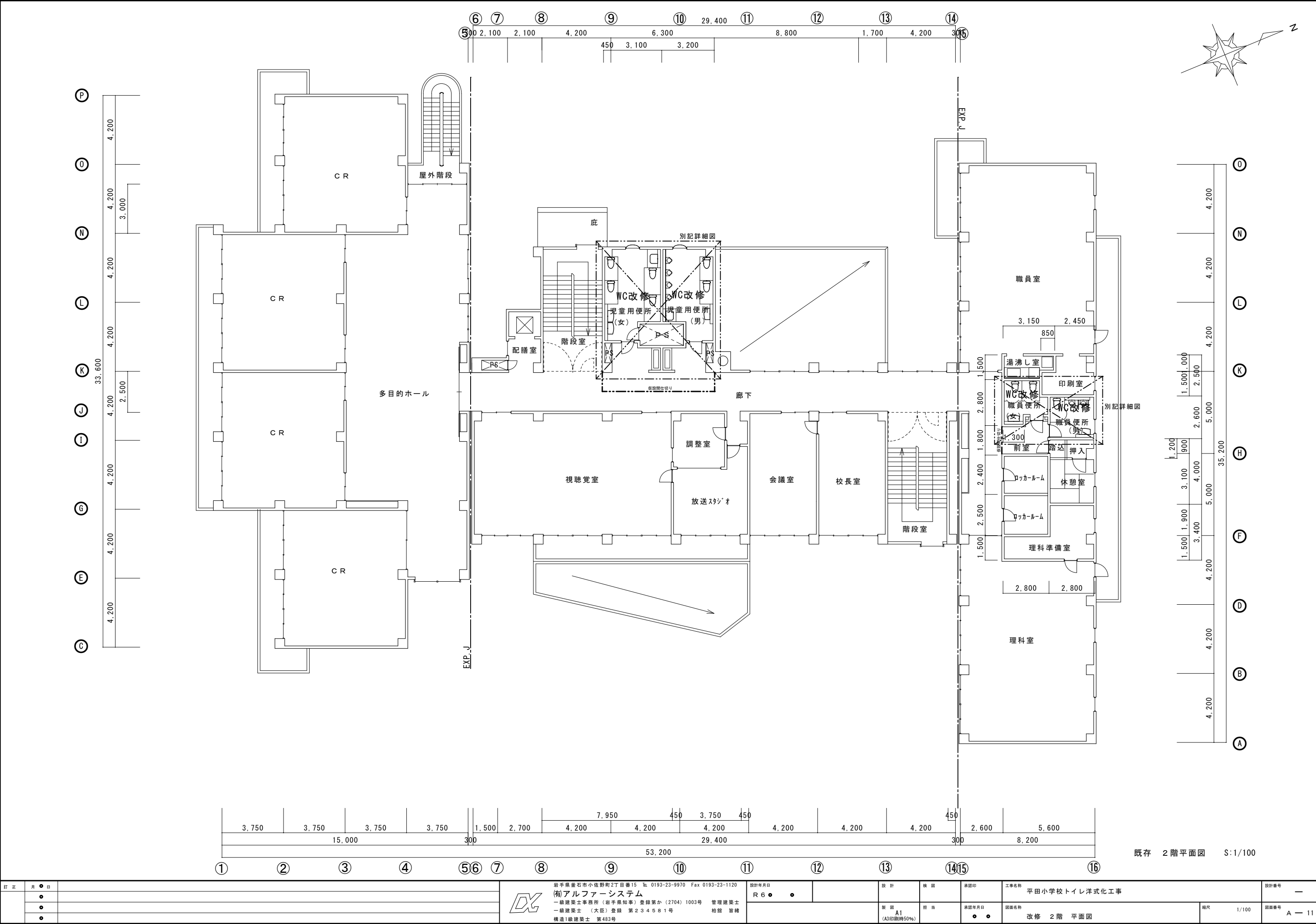
訂 正	月	日		岩手県釜石市小佐野町2丁目番15 Tel. 0193-23-9970 Fax 0193-23-1120 (有)アルファーステム 一級建築士事務所（岩手県知事）登録第か（2704）1003号 管理建築士 一級建築士（大臣）登録 第234581号 柏館 皆緒 構造1級建築士 第483号	設計年月日	設 計		検 閲	承認印	工事名称	設計番号
	●			R 6 ● ●				平田小学校トイレ洋式化工事		—	
	●				製 図		承認年月日	図面名称		縮尺	図面番号
	●				A1 (A3印刷時50%)		● ●	既存 3階 平面図		1/100	A — 5



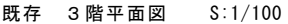




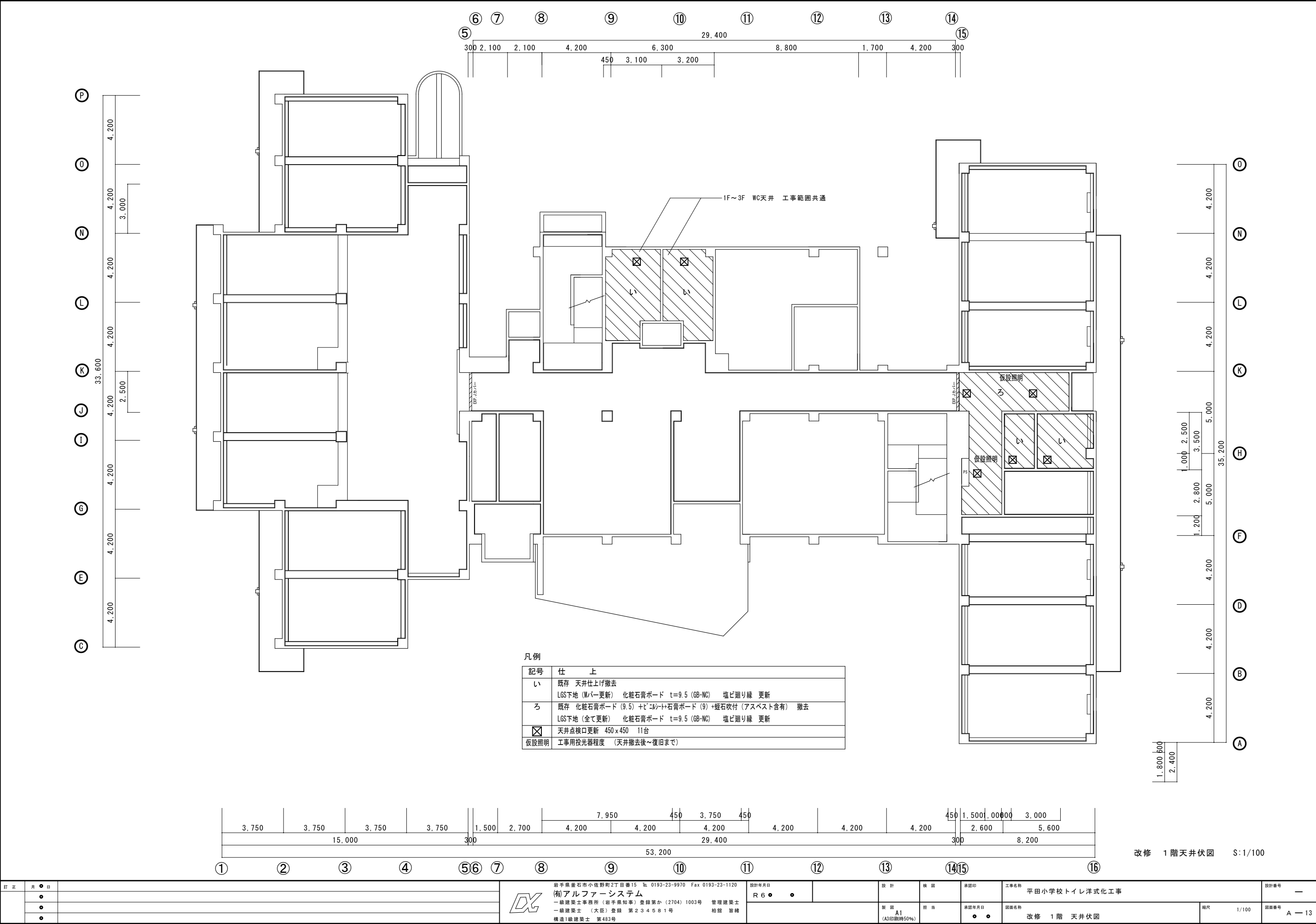
訂正		月	日	岩手県金石市小佐野町2丁目番15 Ⅱa 0193-23-9970 Fax 0193-23-1120		設計年月日	R 6 ● ●		設計	校 園	承認印	工事名称	設計番号
		●		(有)アルファシステム								平田小学校トイレ洋式化工事	—
		●		一級建築士事務所 (岩手県知事) 登録第か (2704) 1003号 管理建築士									
		●		一級建築士 (大臣) 登録 第234581号 柏館 智緒					製 図	担 当	承認年月日	図庫名称	図庫番号
				構造I級建築士 第483号					A1		● ●	改修 1階 平面図	A — 10
									(A3印刷時50%)				

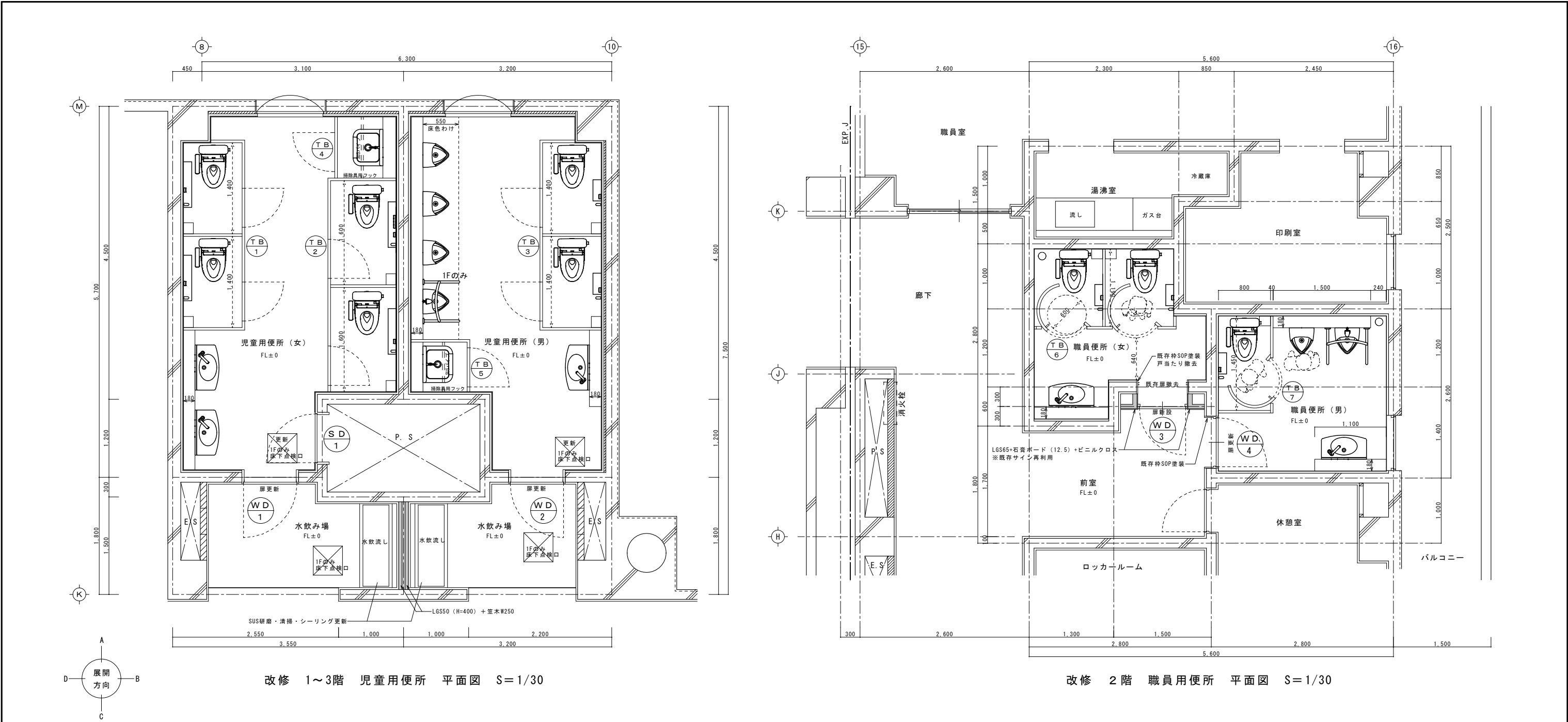


訂 正		月	日			岩手県釜石市小佐野町2丁目番15 Ⅱ 0193-23-9970 Fax 0193-23-1120		設計年月日		設 計		検 閲		承認印		工事名称		設計番号	
		●				(有)アルファシステム		R 6 ● ●								平田小学校トイレ洋式化工事		—	
		●				一級建築士事務所 (岩手県知事) 登録第か (2704) 1003号		管理建築士											
		●				一級建築士 (大臣) 登録 第234581号		柏 路 旨 緒											
		●				構造I級建築士 第483号													

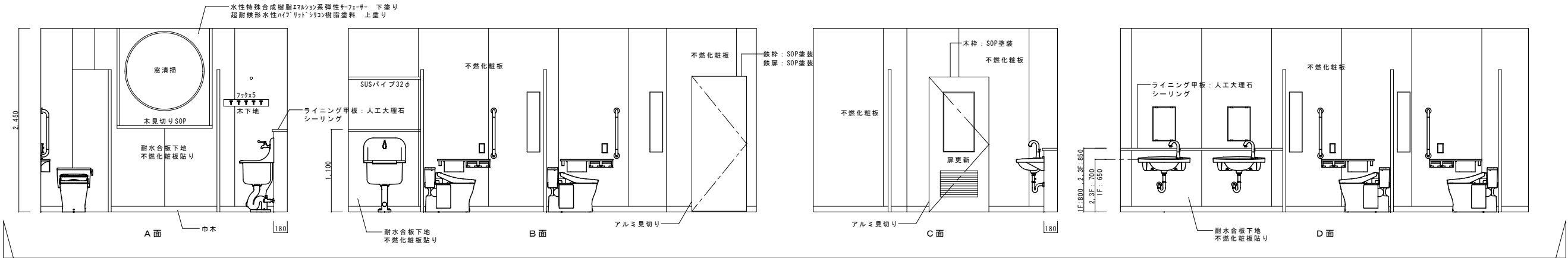


訂 正	月	日		岩手県釜石市小佐野町2丁目番15 Ⅱ 0193-23-9970 Fax 0193-23-1120 有)アルファシステム 一級建築士事務所（岩手県知事）登録第か（2704）1003号 管理建築士 一級建築士（大臣）登録 第234581号 柏 隆 旨 純 構造1級建築士 第483号	設計年月日 R 6 ● ●	設 計	検 閲	承認印	工事名称 平田小学校トイレ洋式化工事	設計番号 —
	●				製 図 A1 (A3印刷時50%)	担 当	承認年月日 ● ●	図面名称 改 修 3 階 平 面 図	縮尺 1/100	図面番号 A — 12
	●									
	●									

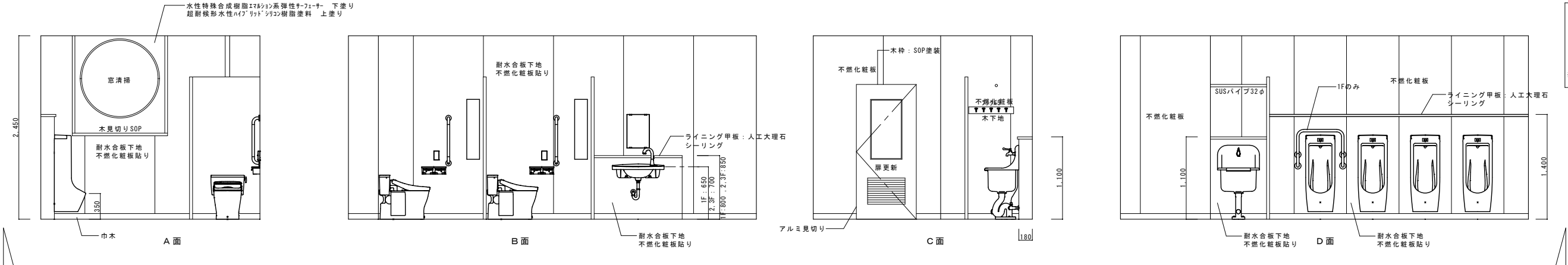




仕上げ表									
階	室 名	既存 改修	床	巾 木	H	壁	天 井	天井高	備考
1 2 3	児童用便所	既存	均しモルタル塗りの上アスファルト防水E-2、豆砂利コンクリートt=50	(防水立上り H=300)		モルタル塗下地、100角寒冷タイル (外部に面する部分はラスモルタル塗り下地)	LGS下地 化粧フレキシブルボード t=6 目透し貼	2,500	膳板：テラゾーブロック t=25
		改修	モルタル塗り下地 50角磁器モザイクタイル貼り 更新 長尺塩ビシート t=2.5	樹脂巾木 (アイカ：サナリ-巾木同等品)	67	既存タイルにメラミン不燃化粧板 t=3 接着留め (アイカ：セラルールウルクトPlus同等品) 外壁面は耐水合板 (12) 下地ビス留め	化粧石膏ボード t=9.5 更新 塩ビ廻り縁 (LGS下地はMバーのみ更新)	2,450	膳板、CB腰壁の撤去のウエ、LGSバック棚更新 メラミン不燃化粧板はセラルールON工法同等施工。
	水飲み場	既存	防水モルタル塗り金鍍下地、ゴムラインマット t=3.0 床見切り：SUS目地棒	ラワン t=25 OP	75	モルタル塗金鍍下地、寒冷紗貼VP (3)	LGS下地 石膏ボード t=9 ひる石 (アスベスト含有) 吹付 のウエ ポリエチレンフィルムA)0.15mm貼の上木下地化粧石膏ボードA)9.5mm貼	2,490	SUS水飲み流し、鏡
		改修	更新 長尺塩ビシート t=2.5	既存巾木 SOP塗装	75	水性特殊合成樹脂エマルジョン系弾性サーフェーサー 下塗り 超耐候形水性ハイブリッドシリコン樹脂塗料 上塗り	既存のまま	2,490	SUS水飲み流しの研磨・清掃+シーリング改修 LGS立上り壁上部に増設
2	職員用便所	既存	モルタル塗り下地 ビニルタイル貼り	ソフト巾木	75	ラスモルタル下地 ダイヤソフト吹付	LGS下地 化粧石膏ボード t=9	2,500	膳板：テラゾーブロック t=25
		改修	更新 長尺塩ビシート t=2.5	ソフト巾木 更新	75	水性特殊合成樹脂エマルジョン系弾性サーフェーサー 下塗り 超耐候形水性ハイブリッドシリコン樹脂塗料 上塗り	化粧石膏ボード t=9.5 更新 塩ビ廻り縁 (LGS下地はMバーのみ更新)	2,500	

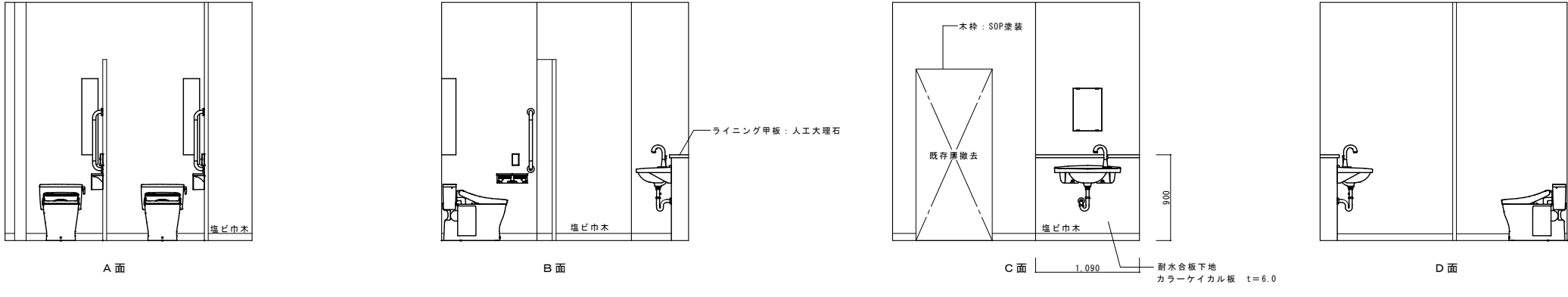


改修 児童用便所（女） 展開図 S=1/30



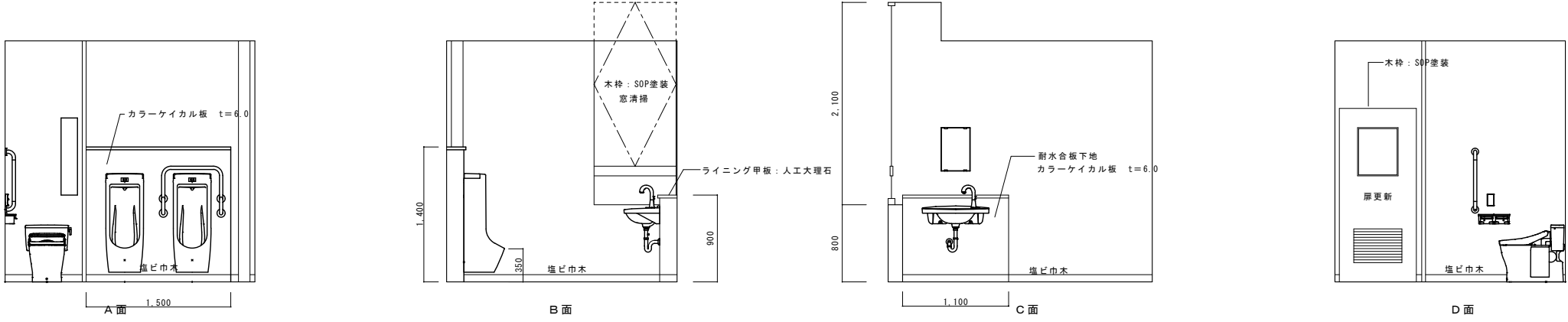
改修 児童用便所（男） 展開図 S=1/30

内壁塗装改修
水性特殊合成樹脂エマルジョン系弾性サフェーサー 下塗り
超耐候形水性ハイブリッドシリコン樹脂塗料 上塗り



改修 職員用便所（女） 展開図 S=1/50

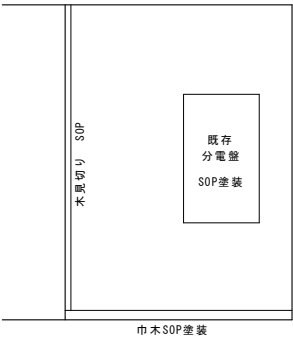
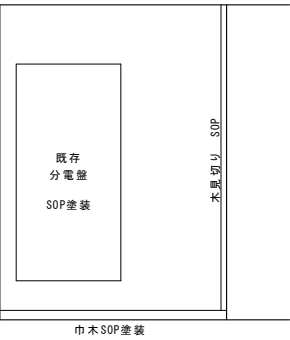
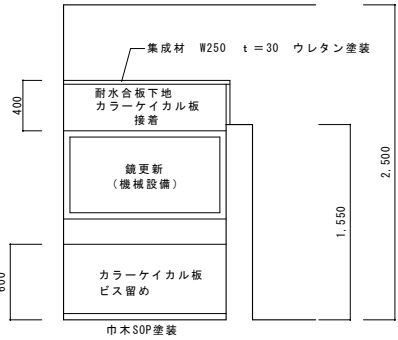
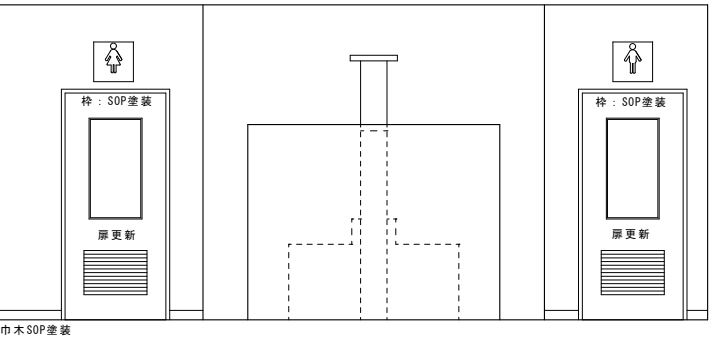
内壁塗装改修
水性特殊合成樹脂エマルジョン系弾性サフェーサー 下塗り
超耐候形水性ハイブリッドシリコン樹脂塗料 上塗り



改修 職員用便所（男） 展開図 S=1/50

訂正	月	日		岩手県金石市小佐野町2丁目番15 TEL 0193-23-9970 Fax 0193-23-1120	設計年月日		設計	概図	承認印	工事名称	設計番号
	●			(有)アルファシステム	R 6 ● ●					平田小学校トイレ洋式化工事	—
	●			一級建築士事務所 (岩手県知事) 登録第カ (2704) 1003号 管理建築士			製図	担当	承認年月日	図面名称	図面番号
	●			一級建築士 (大臣) 登録 第234581号 柏館 智緒			A1 (A3印刷時50%)		● ●	改修 展開図 (1)	A 15
				構造1級建築士 第483号						縮尺	1/30

内壁塗装改修
水性特殊合成樹脂エマルジョン系弾性サーフェーサー 下塗り
超耐候形水性ハイブリッドシリコン樹脂塗料 上塗り



A 面

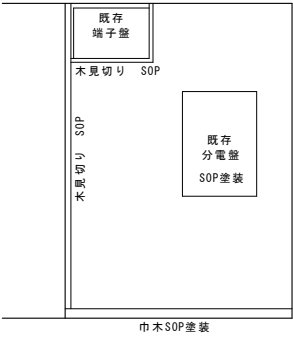
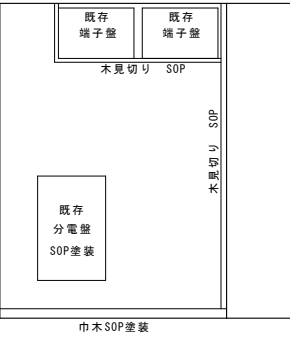
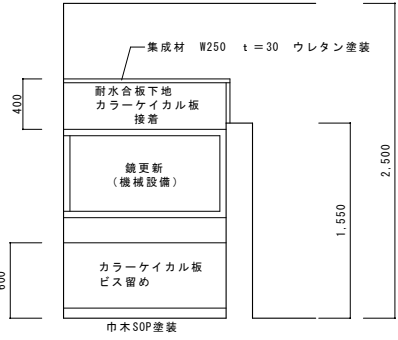
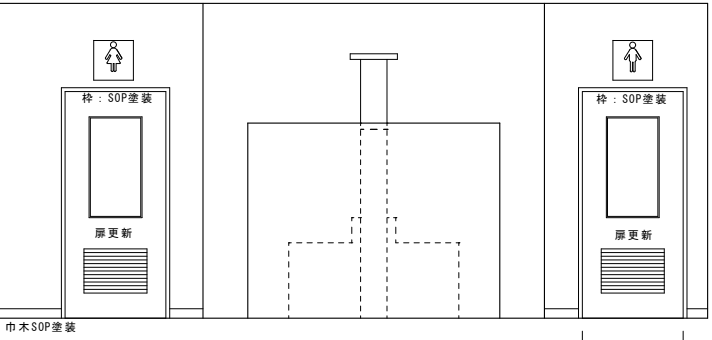
中面

B 面

D 面

改修 3階水飲み場 展開図 S=1/50

内壁塗装改修
水性特殊合成樹脂エマルジョン系弾性サーフェーサー 下塗り
超耐候形水性ハイブリッドシリコン樹脂塗料 上塗り



A 面

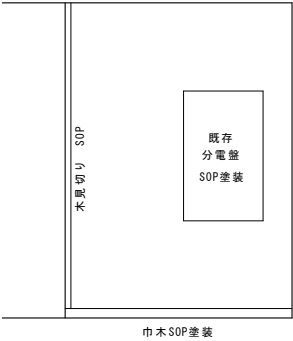
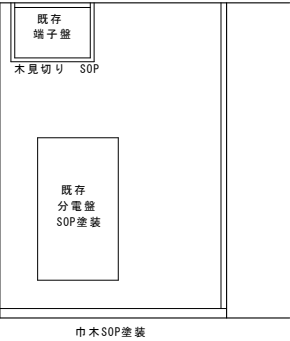
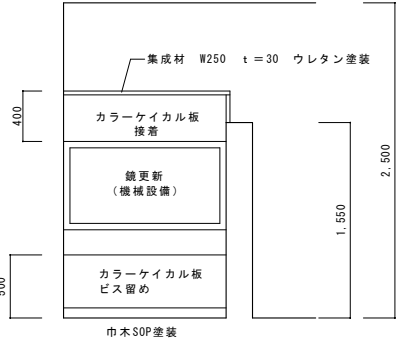
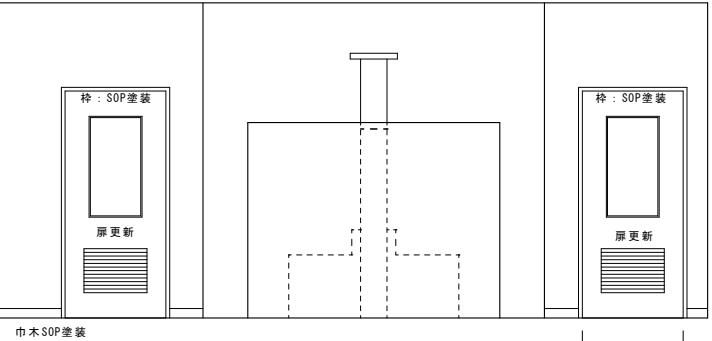
中面

B 面

D 面

改修 2階水飲み場 展開図 S=1/50

内壁塗装改修
水性特殊合成樹脂エマルジョン系弾性サーフェーサー 下塗り
超耐候形水性ハイブリッドシリコン樹脂塗料 上塗り



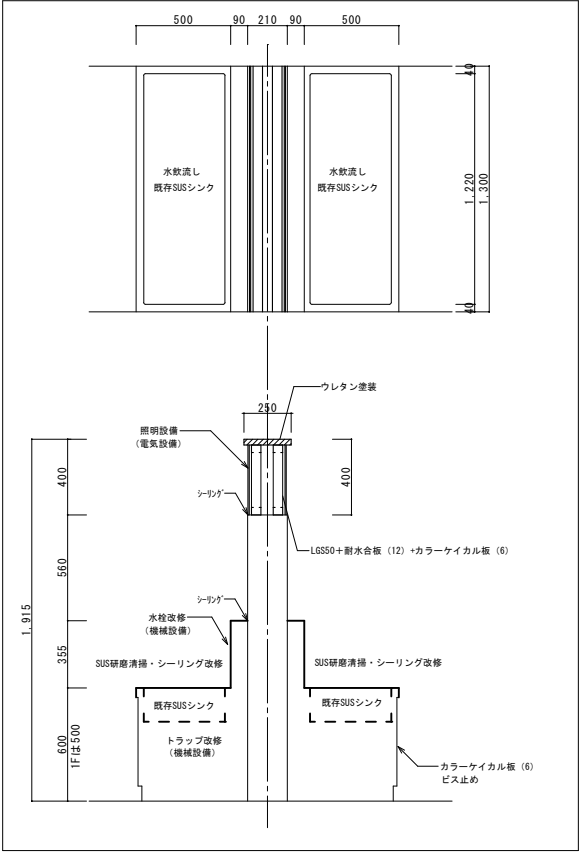
A 面

中面

B 面

D 面

改修 1階水飲み場 展開図 S=1/50



改修 水飲流し詳細図 S=1/15

特記事項









1. 図中特記なき配線は、下記による。

【電灯・コンセント】

—	—	EM-EEF1.6-2C	天井コロガシ
—	///	EM-EEF1.6-2C x2	天井コロガシ
—	////	EM-EEF1.6-3C x2	天井コロガシ
—	///	EM-EEF2.0-3C	天井コロガシ
—	—	既設配線再使用	

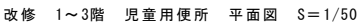
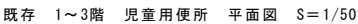
2. ケーブル配線において露出立下りは、メタルモールにて保護のこと。

4. シンボルは、下記による。

	熱線センサー	親機	
	熱線センサー	子機	
	熱線センサー	子機 換気扇連動	
	操作ユニット（2回路用）	ガードプレート 共	
	3路スイッチ	新金プレート	
	アースターミナル付接地コンセント	2P15A 1口	新金プレート
	アースターミナル付接地コンセント	2P15A 2口	新金プレート
	取設ジョイントボックス		

EH-10

パネルヒーター 200V 1.0kW サーモ内蔵 SUS製

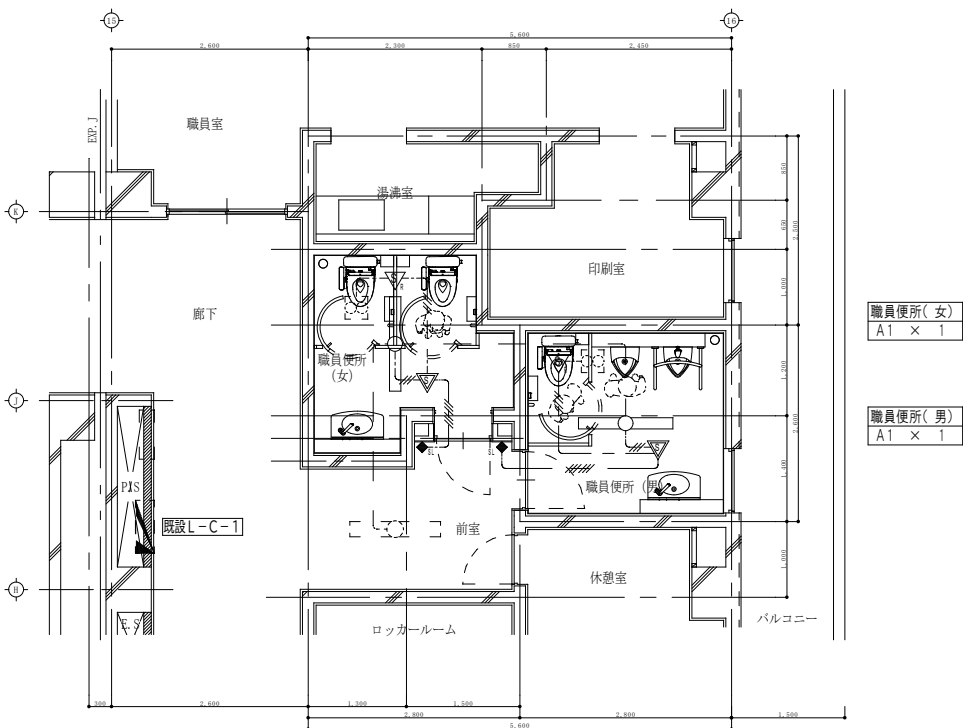


水飲み場
B × 2

訂 正	月	○	日		 <div>岩手県釜石市小佐野町2丁目番15 ㊟ 0193-23-9970 Fax 0193-23-1120 (有)アルファシステム 一級建築士事務所（岩手県知事）登録第カ（2704）1003号 管理建築士 一級建築士（大臣）登録 第234581号 柏 雄 旨 緒 構造1級建築士 第483号</div>	設計年月日	R 6 ○ ○		設 計	検 閲	承認印	工事名称 平田小学校トイレ洋式化工事		設計番号	—
	○					<div>製 図 A1 (A3印刷時50%)</div> <div>担 当</div>	承認年月日 ○ ○	図面名称 既存・改修 電気設備 1～3階 児童用便所 平面図	縮尺 1/50	図面番号 E — 2					
	○														
	○														

A 1	LED20. 6W (3200lm)	B	LED11. 7W (1350lm)
A 2	LED25. 0W (4000lm)		
公共施設型番	A1:LSS9-4-30	カバー	プラスチック (乳白)
公共施設型番	A2:LSS9-4-37		壁面 (横向け) 取付専用
			幅620・高87・出しろ110、高演色タイプ

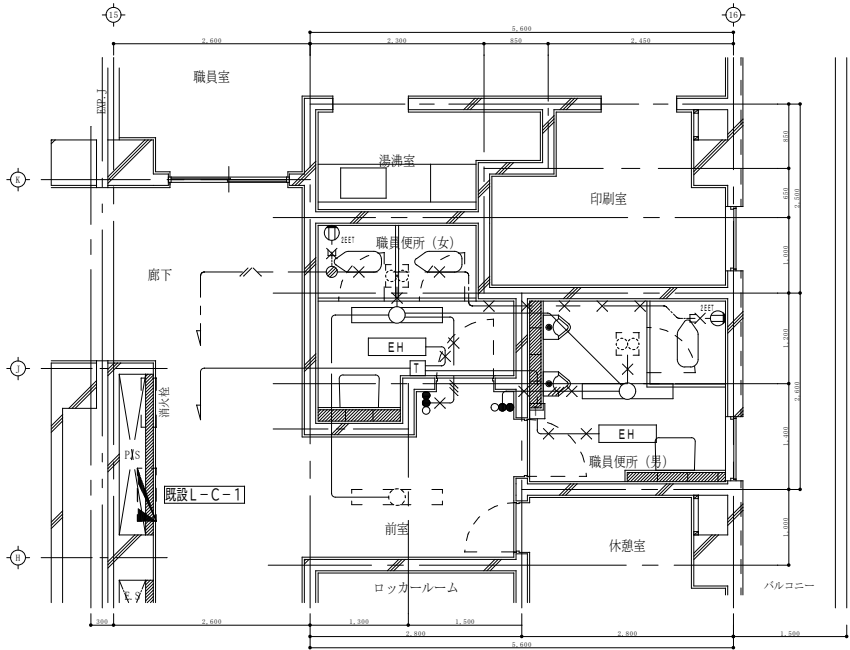
特記事項	
1. 図中特記なき配線は、下記による。	
【電灯・コンセント】	
	EM-EEF1. 6-2C 天井コログシ
	EM-EEF1. 6-2C x2 天井コログシ
	EM-EEF1. 6-3C x2 天井コログシ
	EM-EEF2. 0-3C 天井コログシ
	既設配線再使用
2. ケーブル配線において露出立下りは、メタルモールにて保護のこと。	
4. シンボルは、下記による。	
	熱線センサー 親機
	熱線センサー 子機
	熱線センサー 子機 換気扇連動
	操作ユニット (2回路用) ガードプレート 共
	3路スイッチ 新金プレート
	アースターミナル付接地コンセント 2P15A 1口 新金プレート
	アースターミナル付接地コンセント 2P15A 2口 新金プレート
	既設ジョイントボックス
	EH-5 パネルヒーター 200V 0. 5kW サーモ内蔵 SUS製



職員便所(女)
A1 × 1

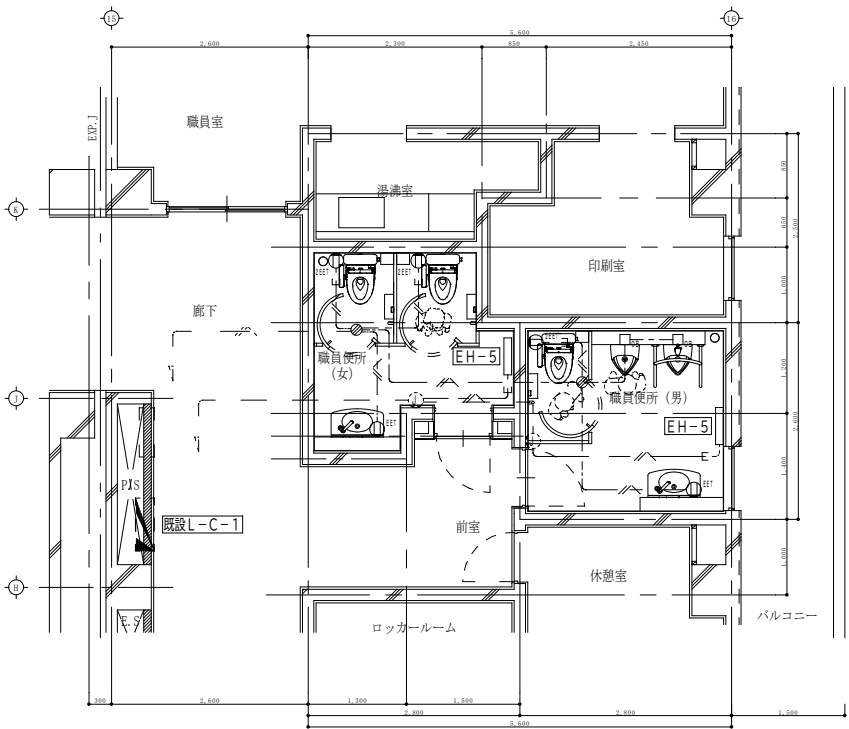
職員便所(男)
A1 × 1

改修 2階 職員用便所 平面図 S=1/50

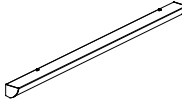



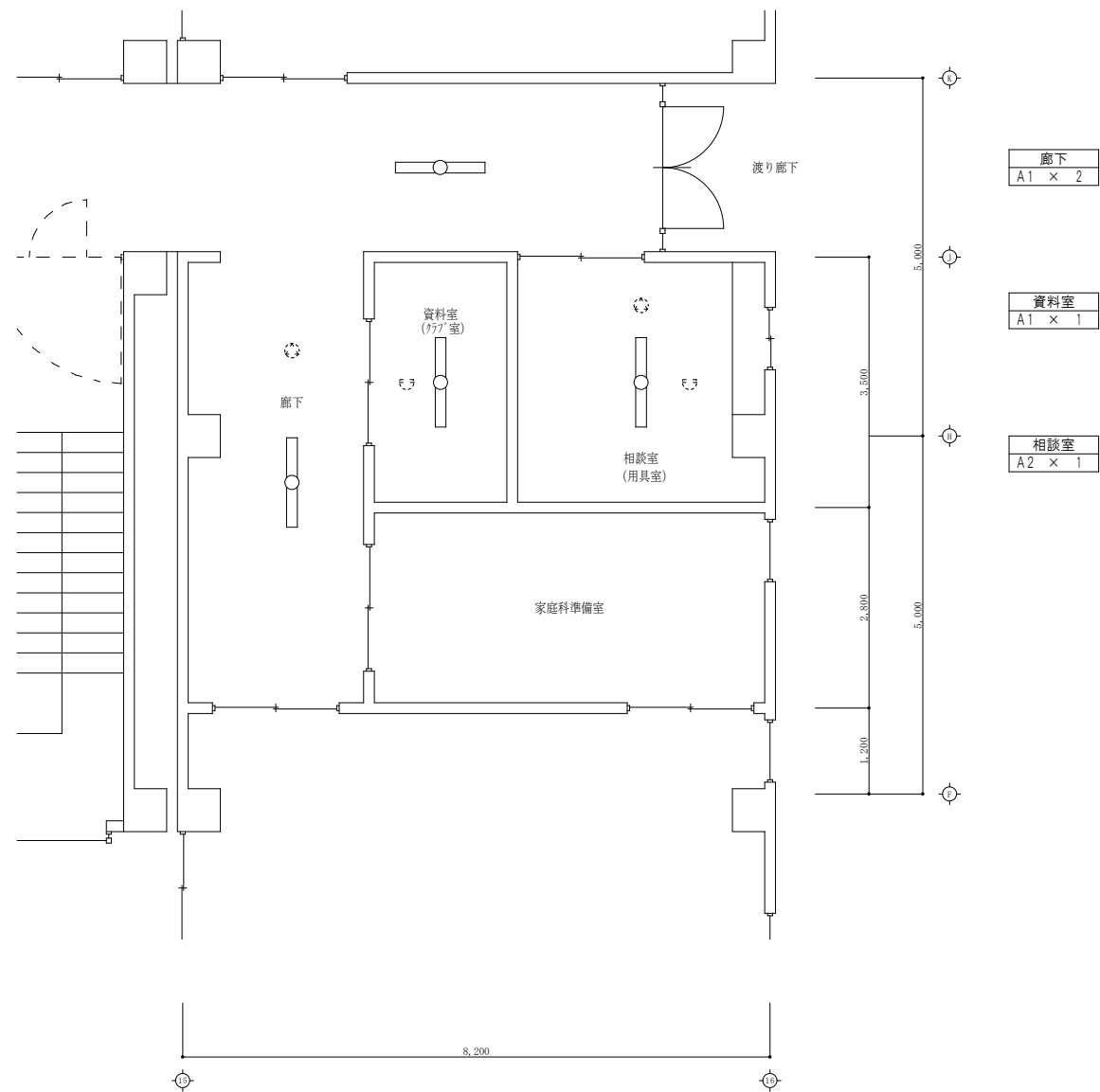
既存 2階 職員用便所 平面図 S=1/50

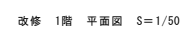
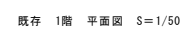
2 階 職員用便所 改修		
撤去機器		数量
	FL40W x1 埋込型	2個
	スイッチ 1P x2、PL x1	2個
	コンセント 2P15A x2 EET	2個
	電気暖房器 天井埋込形 0. 4kW	2個
	サーモスタット	2個
×印の配線は撤去とし、無印の配線は再使用とする。		




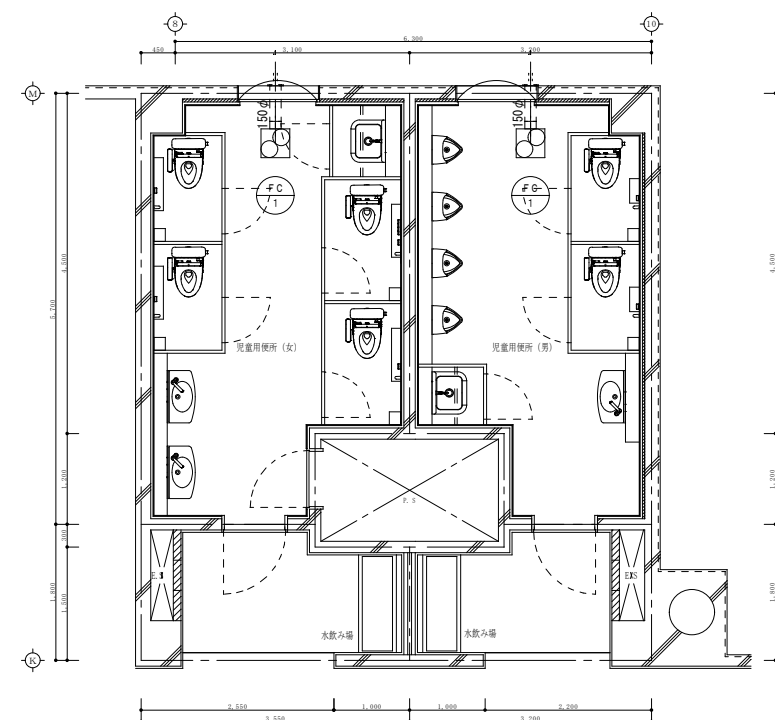
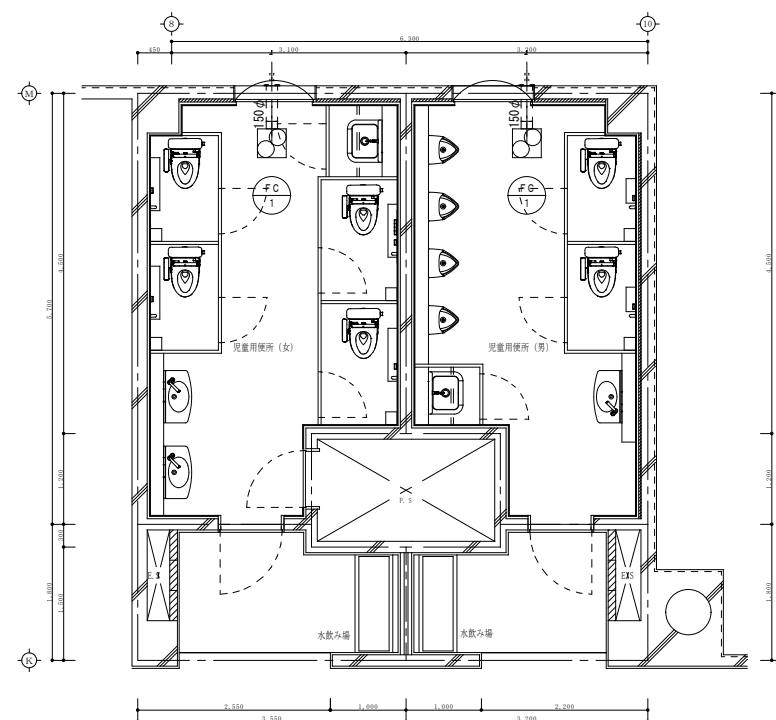
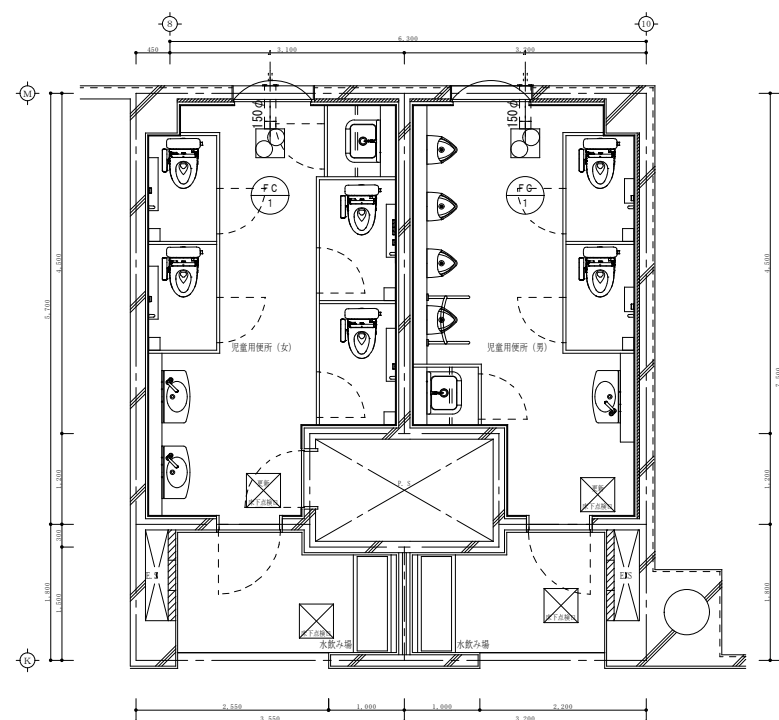
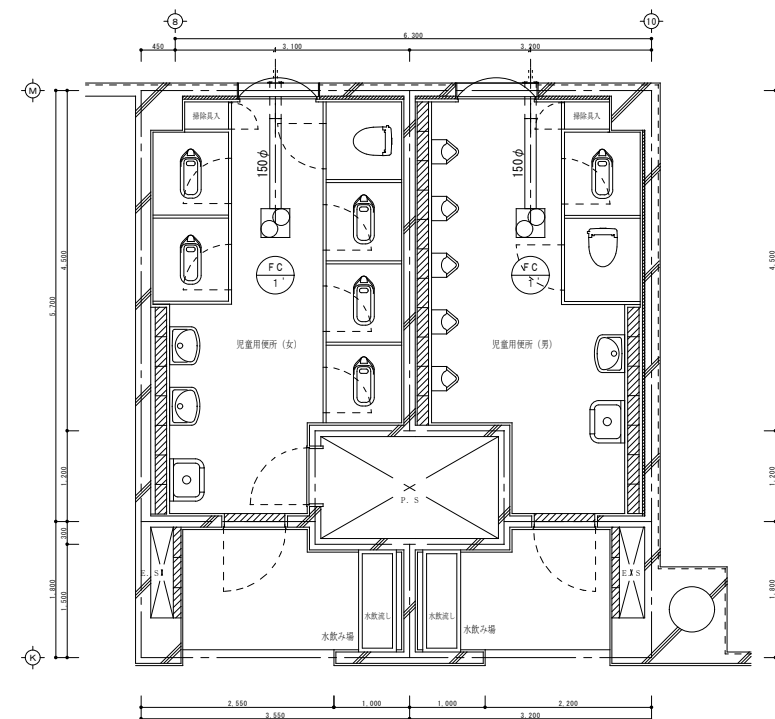
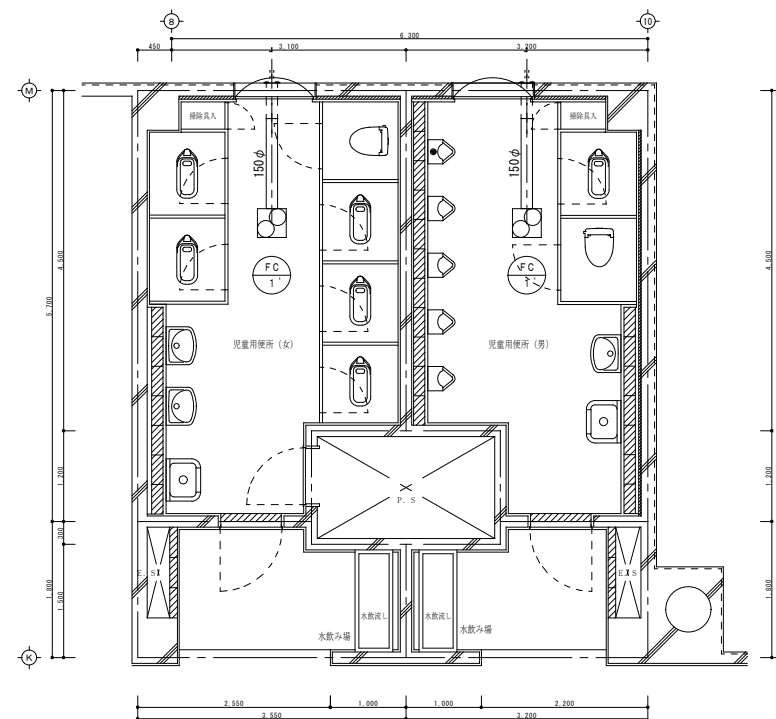
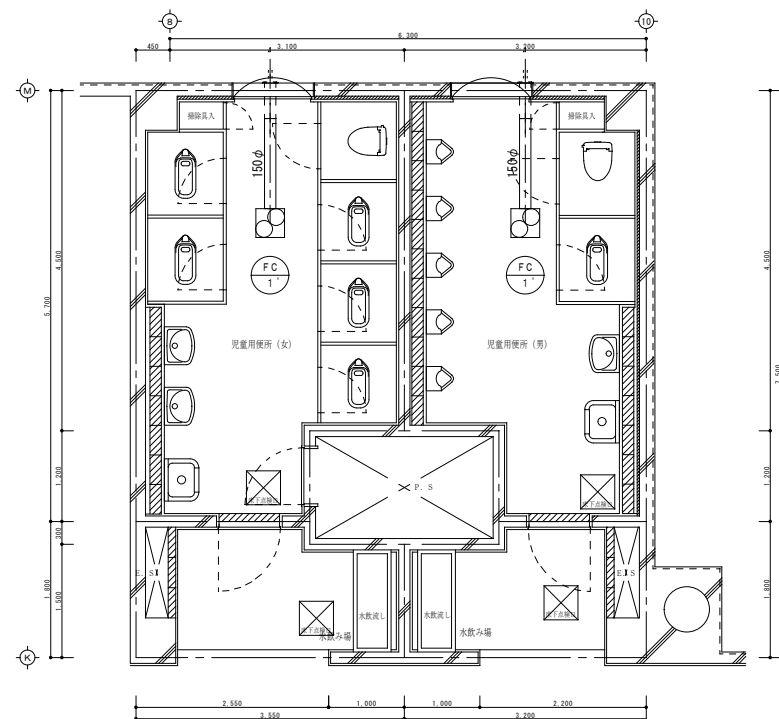
改修 2階 職員用便所 平面図 S=1/50


A 1	LED20. 6W (3200lm)	B	LED11. 7W (1350lm)
A 2	LED25. 0W (4000lm)		
			
公共施設型番	A1: LSS9-4-30	カバー	プラスチック (乳白)
公共施設型番	A2: LSS9-4-37		壁面 (横向け) 取付専用
			幅620・高87・出し110、高演色タイプ

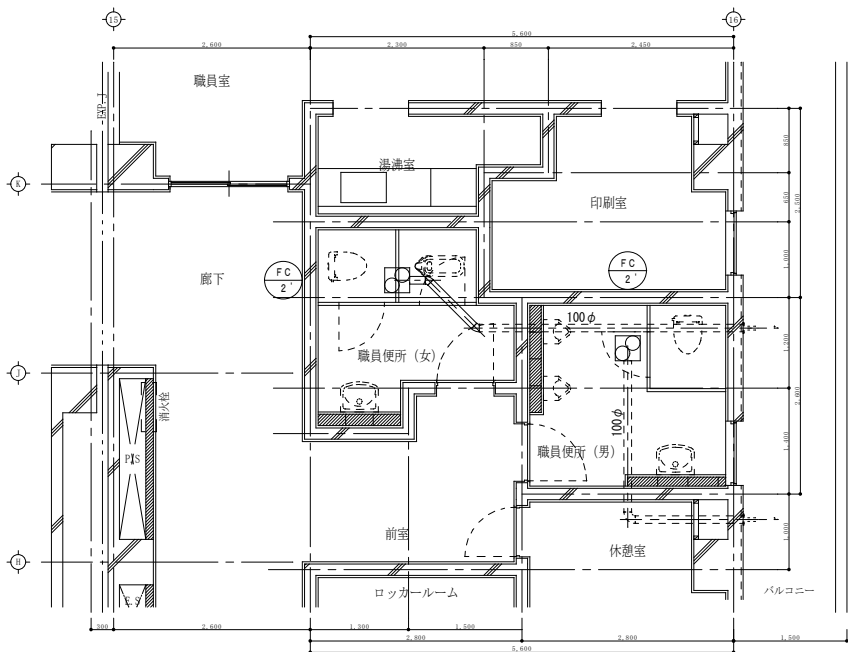
改修 1階 平面図 $S=1/50$



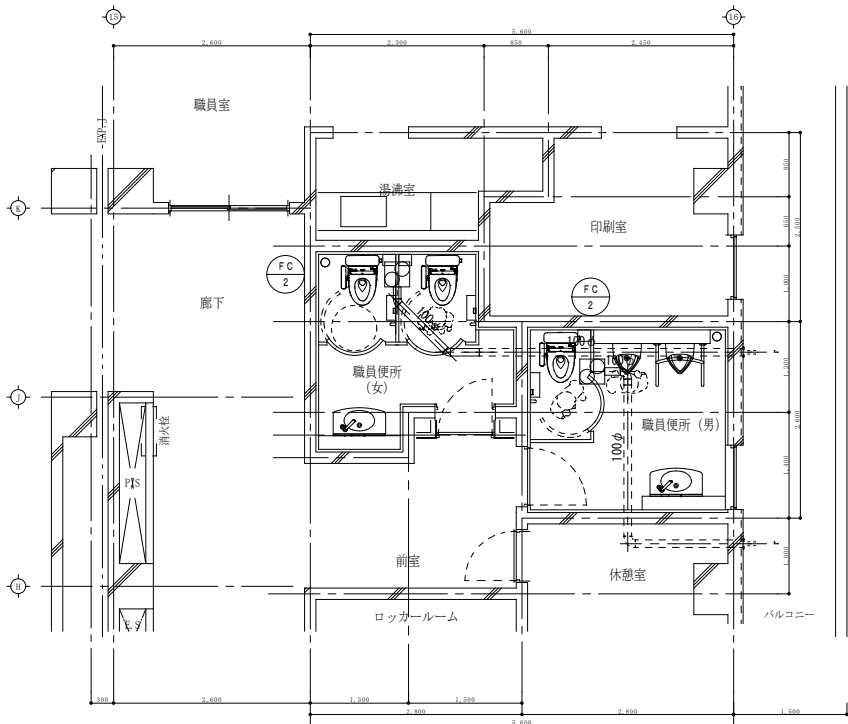
訂 正	月 ○ 日		 岩手県釜石市小佐野町2丁目番15 ☎ 0193-23-9970 ☎ 0193-23-1120 (有)アルファシステム 一級建築士事務所（岩手県知事）登録第か（2704）1003号 管理建築士 一級建築士（大匠）登録 第234581号 祐館 皆緒 構造1級建築士 第483号	設計年月日	R 6 ○ ○	設 計	検 閲	承認印	工事名称	設計番号
	○			製 図 A1 (A3印刷時50%)	担 当	承認年月日	〇 〇	図面名称 暖房・換気 既存・改修 1階平面図	縮尺 1/50	図面番号 M — 2
	○									
	○									



訂 正	月	○	日		<div></div> <div>岩手県釜石市小佐野町2丁目番15 Tel 0193-23-9970 Fax 0193-23-1120</div> <div>㈲アルファシステム</div> <div>一級建築士事務所（岩手県知事）登録第か（2704）1003号 管理建築士</div> <div>一級建築士（大匠）登録 第234581号 柏館 首緒</div> <div>構造1級建築士 第483号</div>	設計年月日	R 6 ○ ○		設 計	換 気	承認印	工事名称 平田小学校トイレ洋式化工事		設計番号	—
	○					<div>製 図</div> <div>A1</div> <div>(A3印刷時50%)</div>	担 当	承認年月日 ○ ○	図面名称 換気設備 既存・改修1～3階 児童用便所平面図	縮尺 1/50	図面番号 M—3				
	○														
	○														



既存 2階 職員用便所 平面図 S=1/50



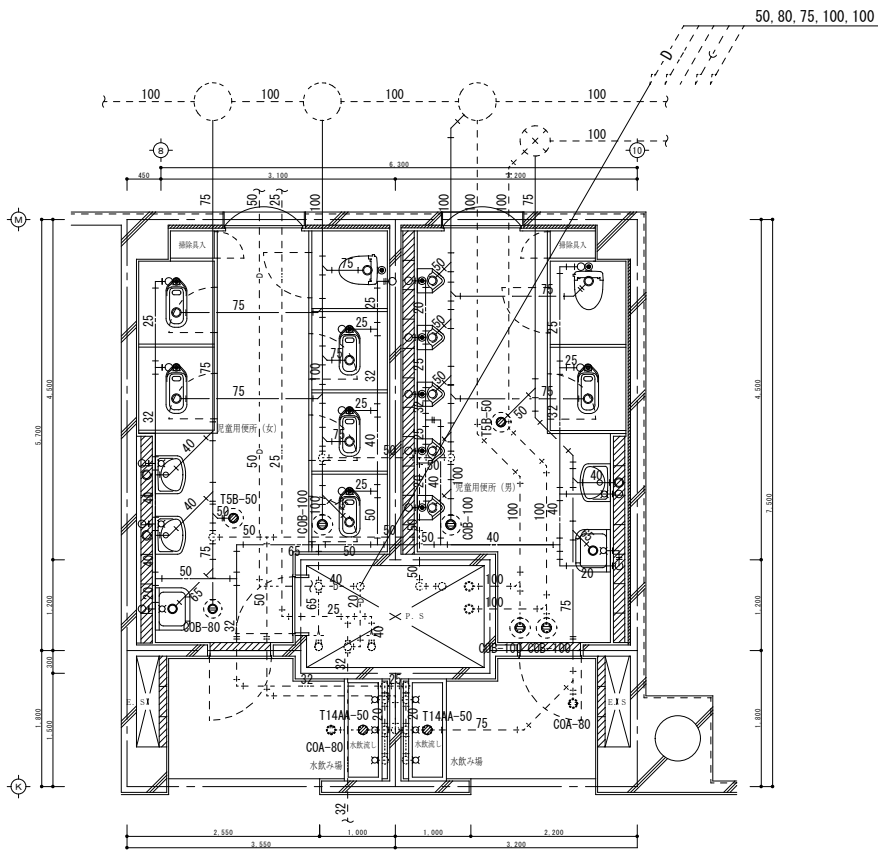
改修 2階 職員用便所 平面図 S=1/50

既設機器撤去表

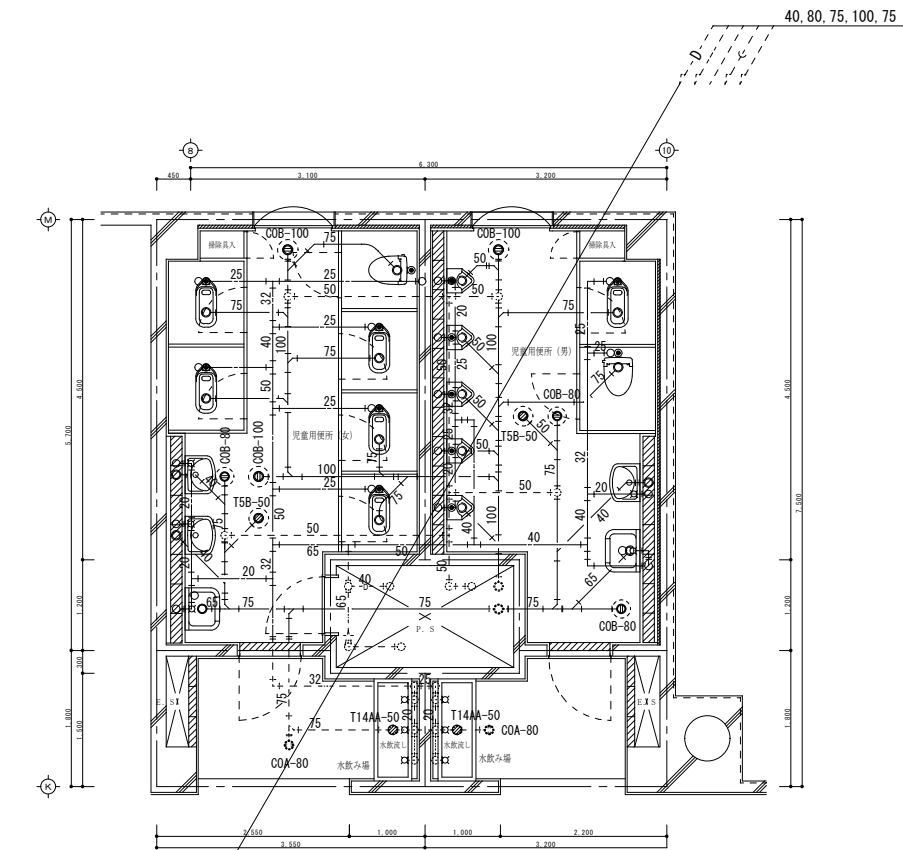
記 号	名 称	仕 様 ・ 内 訳	電 気 容 量		数 量	設 置 場 所	備 考
			φ-V	kW			
FC-1'	排風機	既設機器撤去、産廃処分 天井埋込換気扇 接続ダクト150φ	1-100	—	6	1～3階児童用便所	(寸法380×380×298H 重量5.5kg)
FC-2'	排風機	既設機器撤去、産廃処分 天井埋込換気扇 接続ダクト100φ	1-100	—	2	2階職員用便所	(寸法286×286×189H 重量2.2kg)

新設機器表

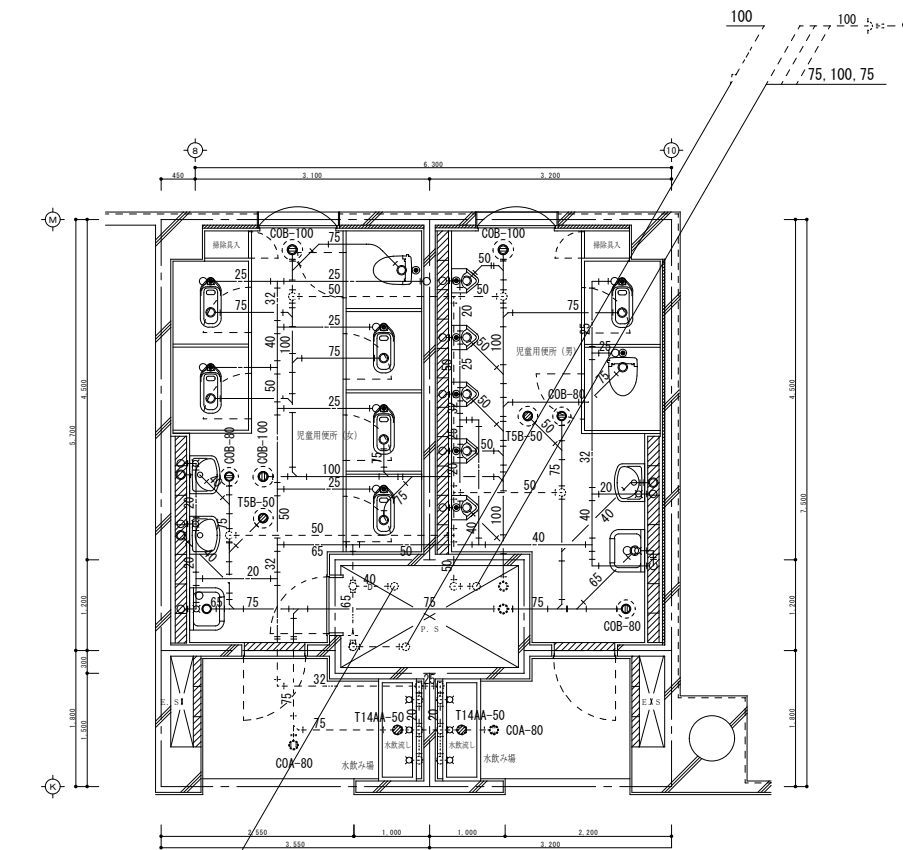
記 号	名 称	仕 様 ・ 内 訳	電 気 容 量		数 量	設 置 場 所	備 考 (参考品番)
			φ-V	kW			
FC-1	排風機	形 式：天井埋込換気扇 風 量：460m3/h×80Pa 付属品：天吊金具、他標準付属品一式共	1-100	7.4W	6	1～3階児童用便所	VD-23ZX13-C
FC-2	排風機	形 式：天井埋込換気扇 風 量：90m3/h×40Pa 付属品：天吊金具、他標準付属品一式共	1-100	1.3W	2	2階職員用便所	VD-13ZC13



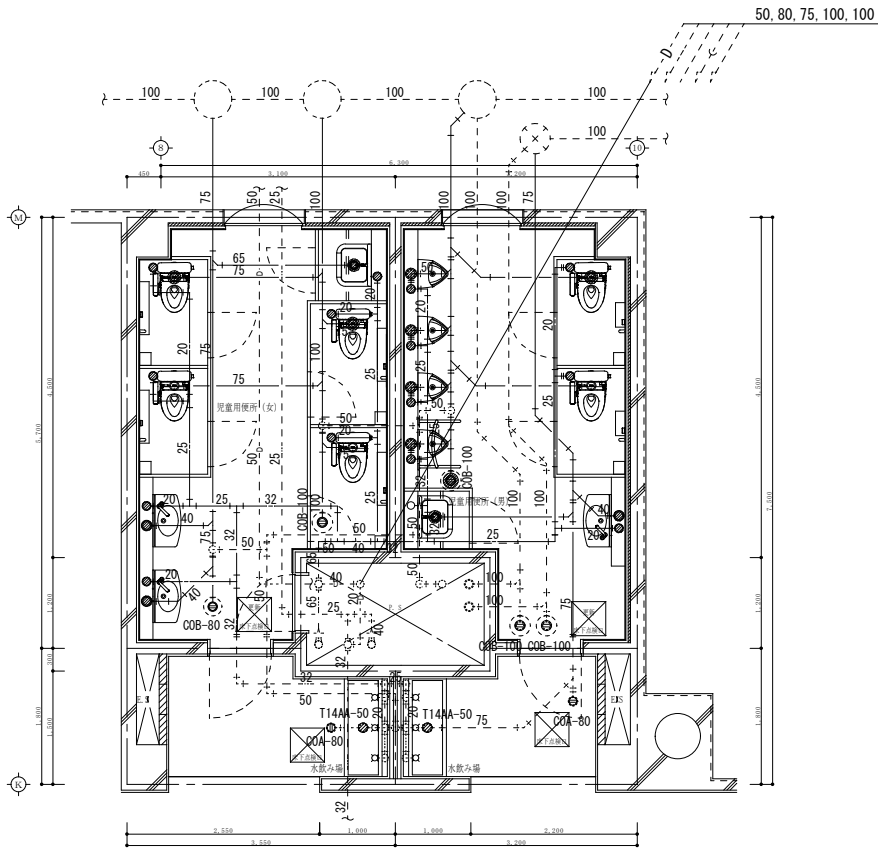
既存 1階 児童用便所 平面図 S=1/50



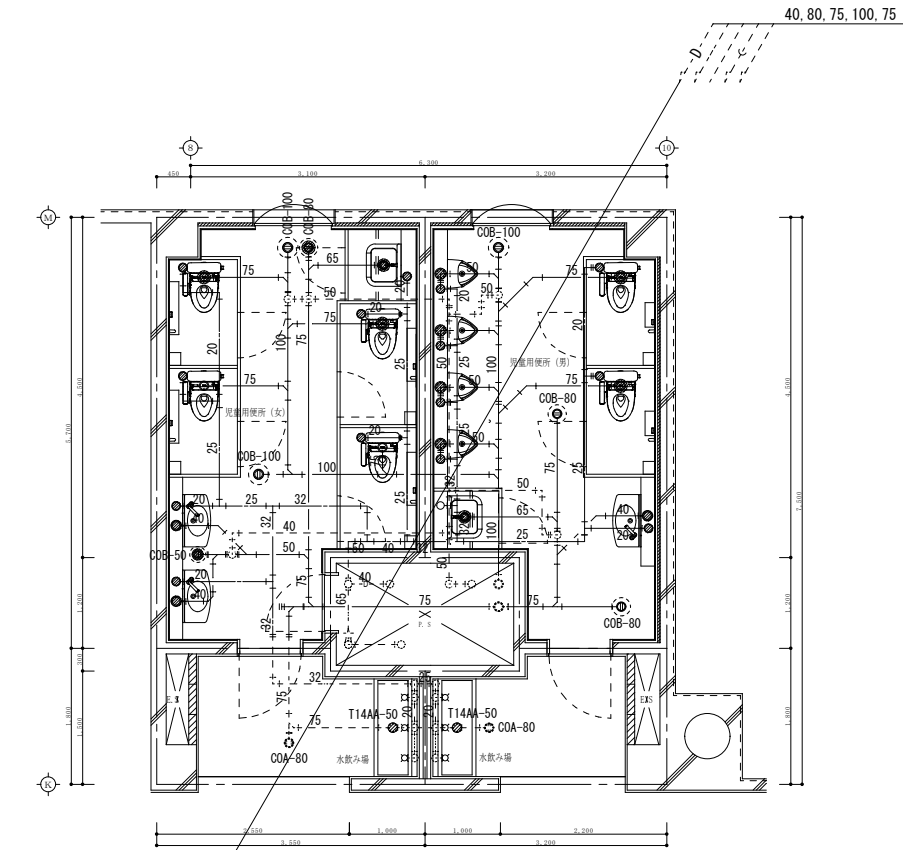
既存 2階 児童用便所 平面図 S=1/50



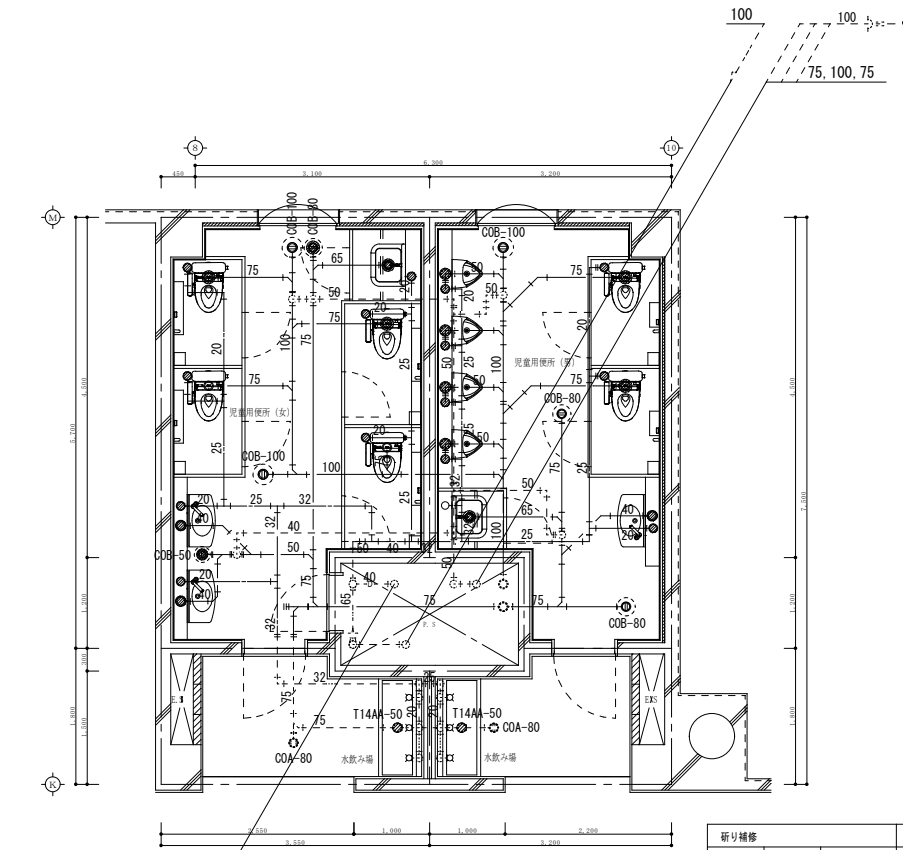
既存 3階 児童用便所 平面図 S=1/50



改修 1階 児童用便所 平面図 S=1/50



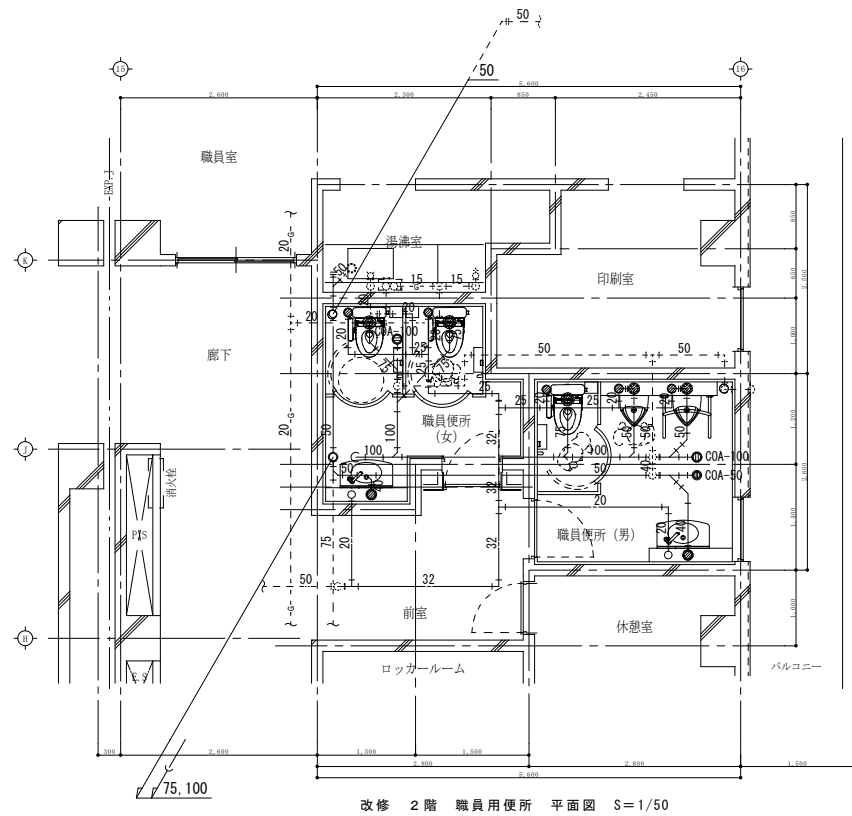
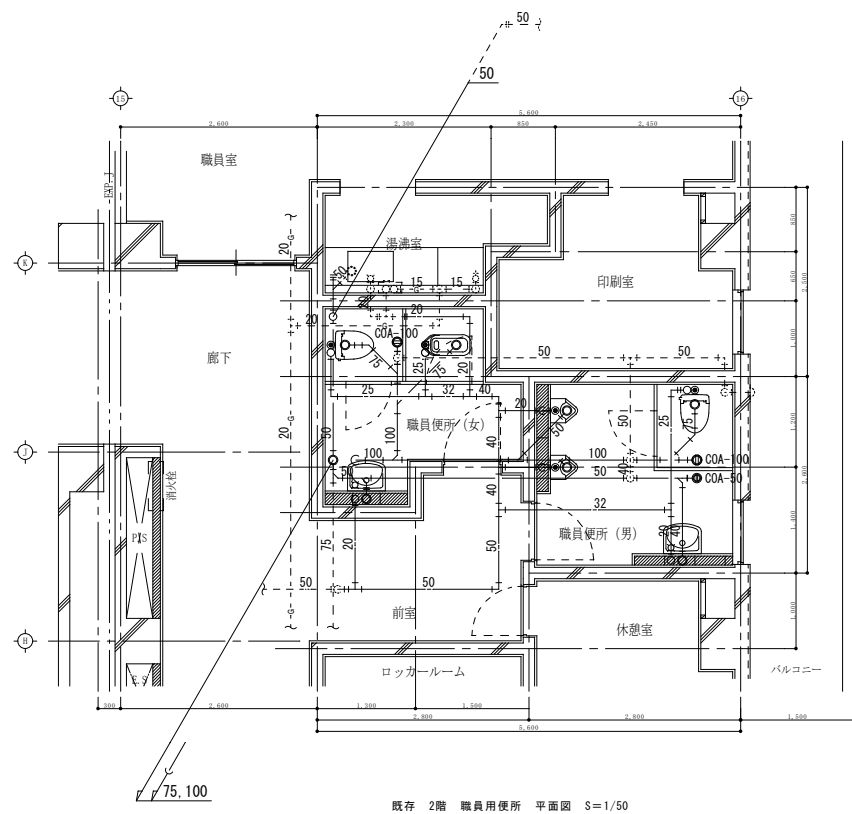
改修 2階 児童用便所 平面図 S=1/50




改修 3階 児童用便所 平面図 S=1/50

断り補修		数量
給水	150mm×40A	4 2
	150mm×150A	1
	150mm×125A	1 3
	150mm×100A	6
排水	150mm×75A	2 3

※ 記載無き箇所は既存真通口を使用すること。



研り補修			数量
	給水	150mm×40A	5
	排水	150mm×125A	3
		150mm×75A	4

※ 記載無き箇所は既存貫通口を使用すること。

撤去器具表

[illegible]

新設器具表

[illegible]