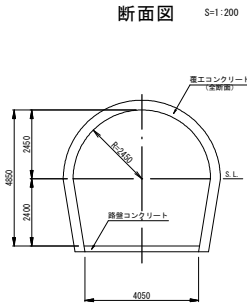
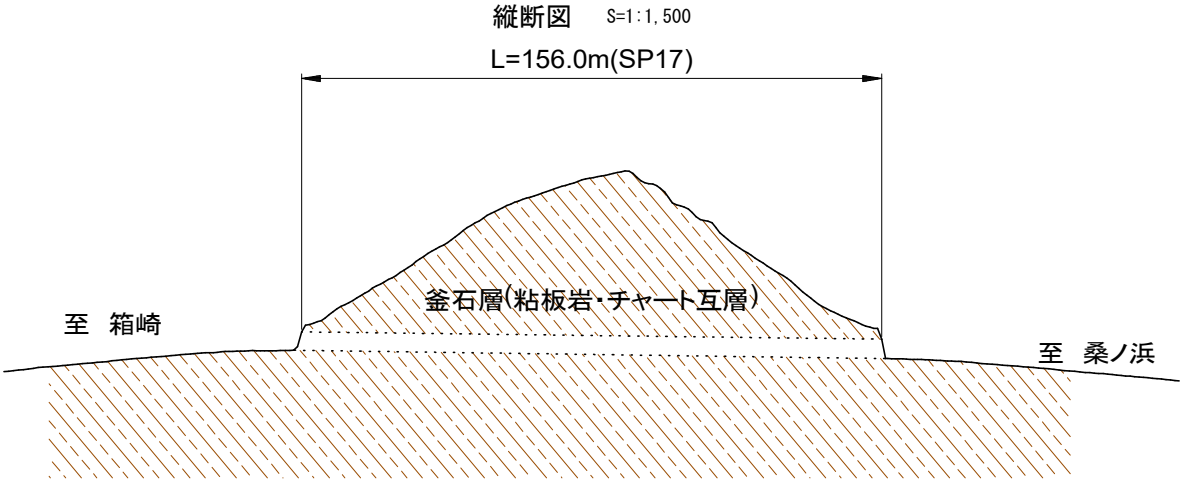
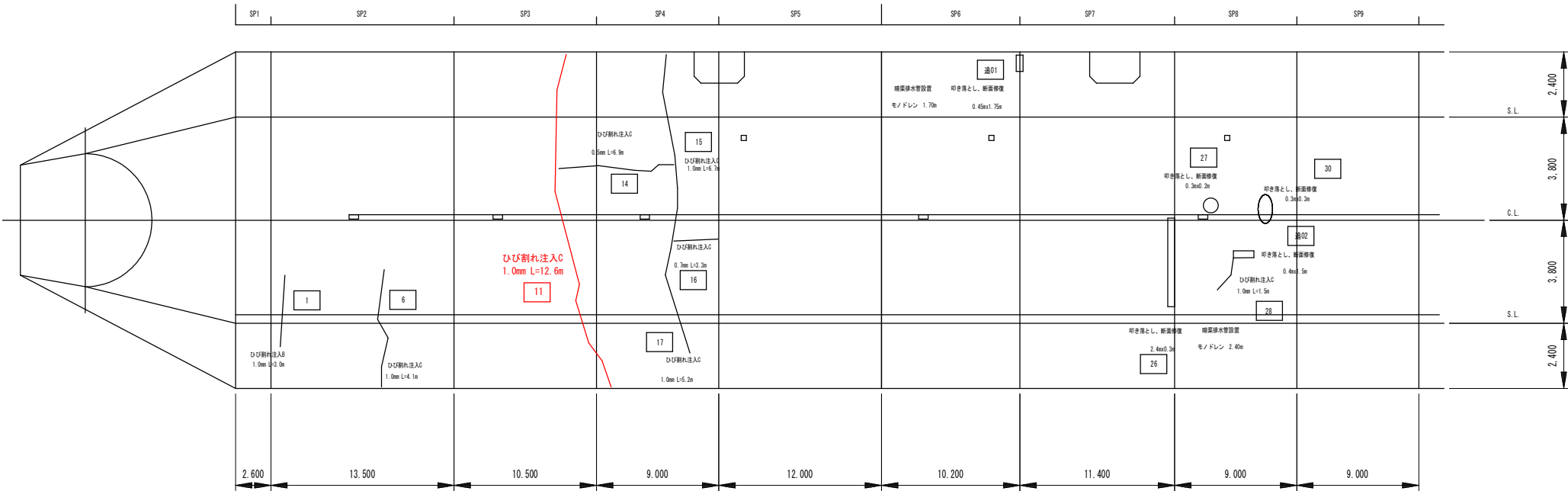


トンネル縦断面図・断面図（桑ノ浜隧道）



岩手県釜石市	
桑の浜隧道	箱崎町
全 4 枚中ノ 1 枚	トンネル縦断面図・断面図
令和 6 年 度	
桑ノ浜隧道補修工事	
縮 尺	図 示

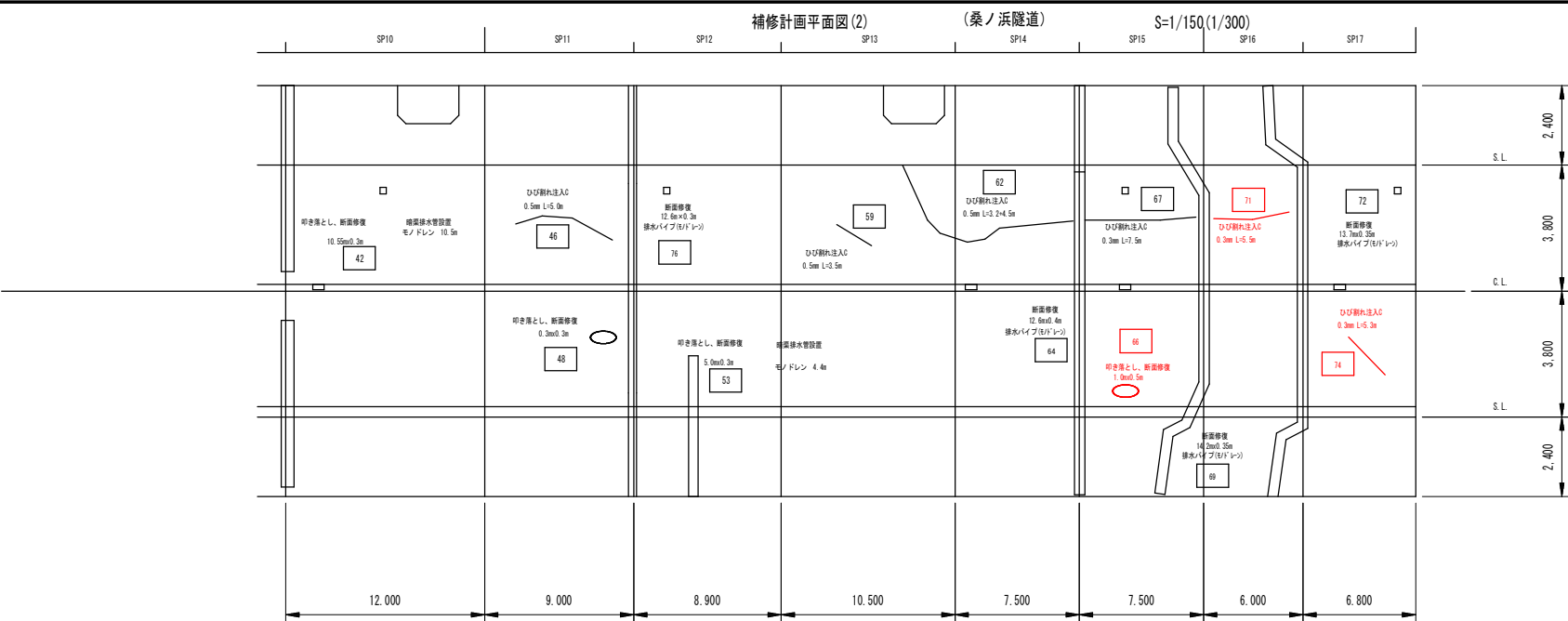


覆工コンクリート展開図

変状 番号	SP	変状部位		変状種類	補強対策 (スパン単位)		補修対策 (変状単位)									
					内面 補強工	裏込め 注入工	はく落防止対策工							漏水対策工		
		ひび割れ注入工 (m)					当板工	叩き落し (m3)	断面 修復工 (m3)	増吹付 Co	金網 増吹付 Co	打継目 導水工	排水 パイプ (m)			
		ハンド ガン 注入工 [A]	チップ 注入工 [B]											パイプ 注入工 [C]		
1	2	覆工	側壁	ひび割れ				3.0								
6	2	覆工	側壁	ひび割れ					4.1							
11	3	覆工	アーチ	ひび割れ					12.6							
14	4	覆工	アーチ	ひび割れ					6.9							
15	4	吹付	アーチ	ひび割れ					6.7							
16	4	吹付	アーチ	ひび割れ					3.3							
17	4	吹付	アーチ	ひび割れ					5.2							
追加01	6	覆工	アーチ	浮き・ジャンカ							0.078	0.078				
26	7	吹付	アーチ	浮き・ジャンカ							0.072	0.072				1.7
27	8	吹付	アーチ	浮き・ジャンカ							0.006	0.006				2.4
28	8	吹付	アーチ	ひび割れ												
30	8	吹付	アーチ	浮き・ジャンカ					1.5		0.009	0.009				
追加02	8	覆工	アーチ	浮き・ジャンカ							0.060	0.060				

——— : 今回施工箇所

岩手県釜石市	
桑ノ浜隧道	箱崎町
全 4 枚中ノ 2 枚	補修計画平面図(1)
令和 6 年 度	
桑ノ浜隧道補修工事	
縮尺	図示

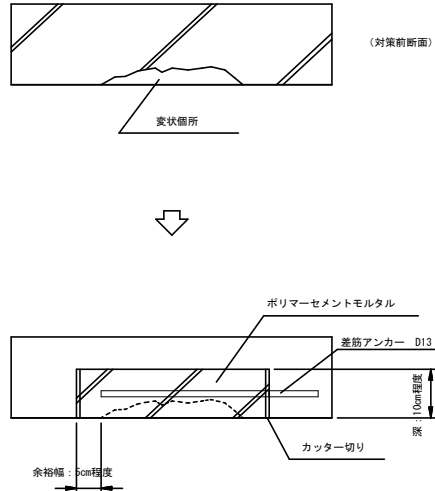


覆工コンクリート展開図

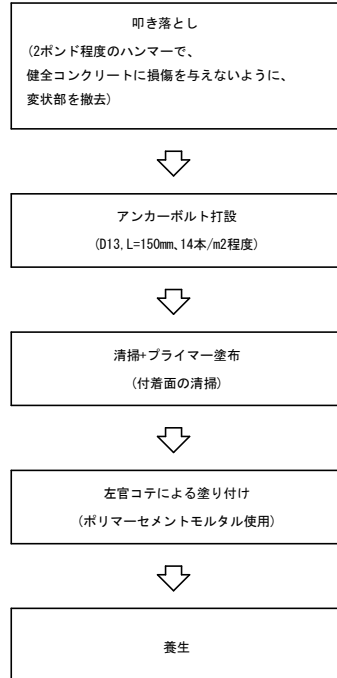
変状 番号	S P	変状部位		変 状 種 類	補 強 対 策 (スパン単位)		補 修 対 策 (変状単位)									
							はく落防止対策工							漏水対策工		
		箇 所	部 位		内 面 補強工	裏込め 注入工	ひび割れ注入工 (m)			当板工	叩き落し (m3)	断 面 修復工 (m3)	増吹付 Co	金網 増吹付 Co	打継目 導水工	排水 パイプ (m)
							ハンド ガン 注入工 ^(A)	チップ 注入工 ^(B)	パイプ 注入工 ^(C)							
42	9	覆工	アーチ	浮き・ジャンカ							0.316	0.316				10.5
46	11	覆工	アーチ	漏水・側水					5.0							
48	11	覆工	アーチ	浮き・ジャンカ							0.009	0.009				
53	12	覆工	アーチ	浮き・ジャンカ							0.150	0.150				4.4
59	13	覆工	アーチ	ひび割れ					3.5							
62	14	覆工	アーチ	ひび割れ					7.7							
64	14	覆工	アーチ	浮き・ジャンカ							0.504	0.504				12.6
66	15	覆工	アーチ	浮き・ジャンカ							0.050	0.050				
67	15	覆工	アーチ	ひび割れ					7.5							
69	15	覆工	アーチ	浮き・ジャンカ							0.497	0.497				14.2
71	16	覆工	アーチ	ひび割れ					5.5							
72	16	覆工	アーチ	浮き・ジャンカ							0.480	0.480				13.7
74	17	覆工	アーチ	ひび割れ					5.3							
76	11	覆工	アーチ	浮き・ジャンカ							0.378	0.378				12.6
合 計					0	0	0	3.0	74.8	0	2.609	2.609	0	0	0	72.1
前 回 ま で の 施 工 数 量					0	0	0	3.0	51.4	0	2.559	2.559	0	0	0	72.1
今 回 施 工 数 量					0	0	0	0	23.4	0	0.050	0.050	0	0	0	0
未 施 工 数 量					0	0	0	0	0	0	0	0	0	0	0	0

——— : 今回施工箇所

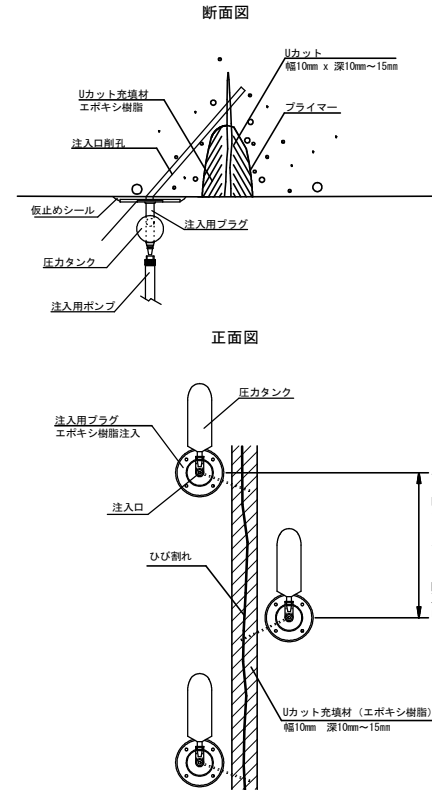
岩手県釜石市	
桑の浜隧道	箱崎町
全 4 枚中ノ 3 枚	補修計画平面図(2)
令和 6 年 度	
桑ノ浜隧道補修工事	
縮尺	図示

標準図
叩き落とし+断面修復工法

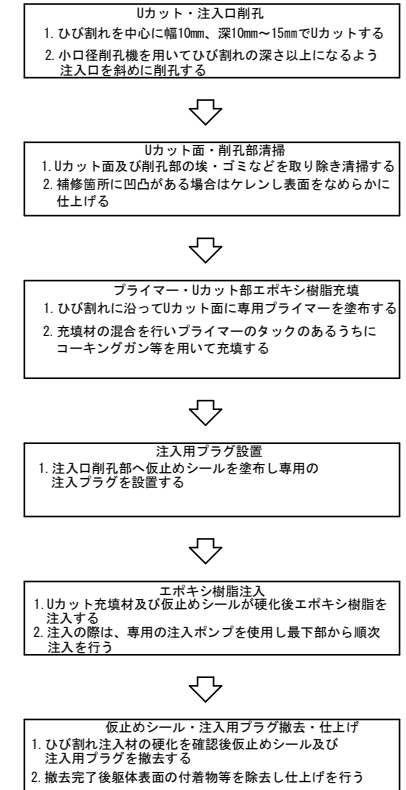
手順



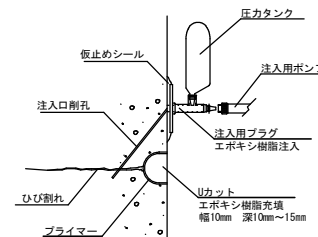
ひび割れ注入工



手順



標準図



岩手県釜石市

桑の浜隧道

箱崎町

全 4 枚中ノ 4 枚

補修補強工法一般図

令和 6 年度

桑ノ浜隧道補修工事

縮尺

図示