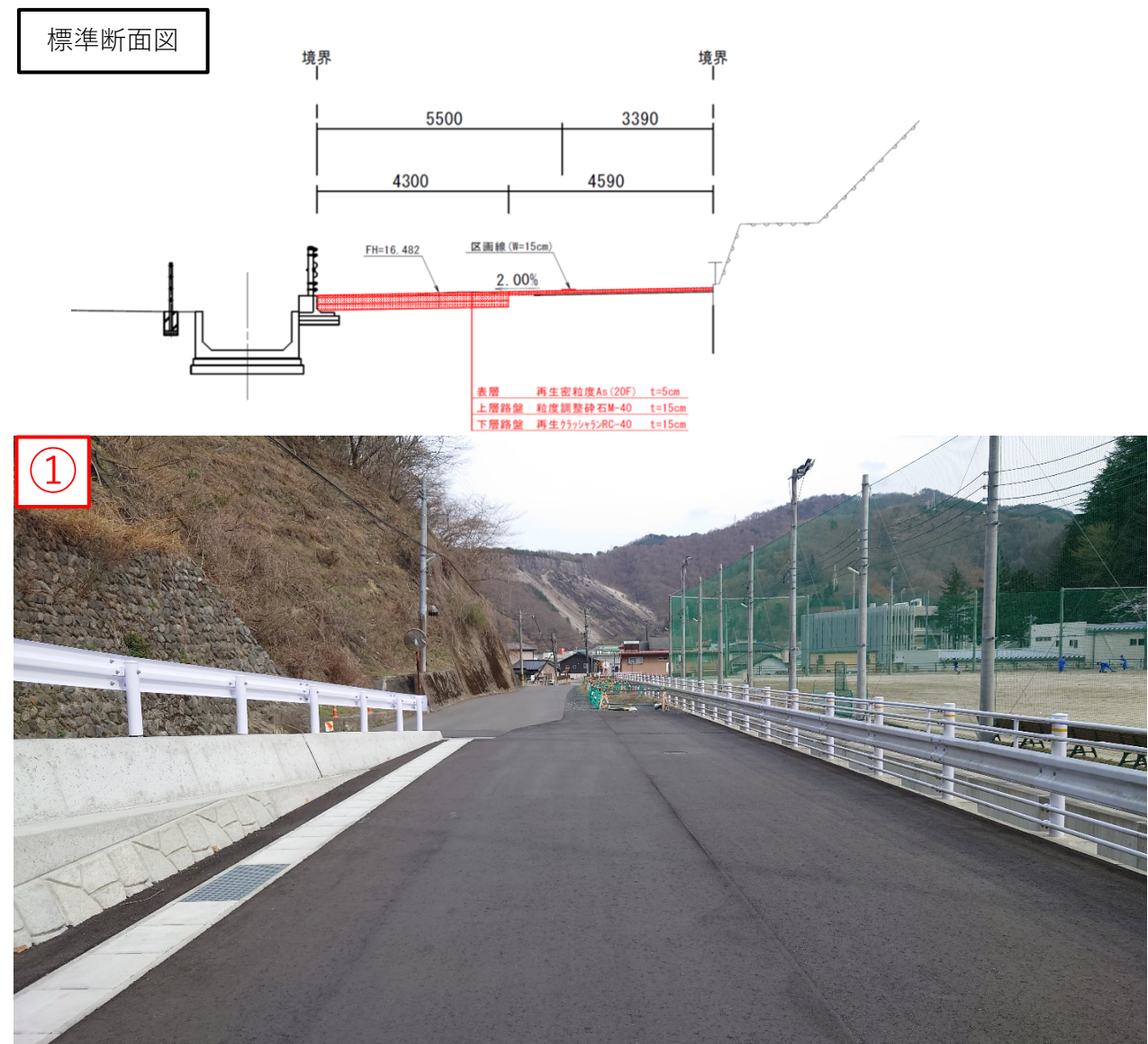
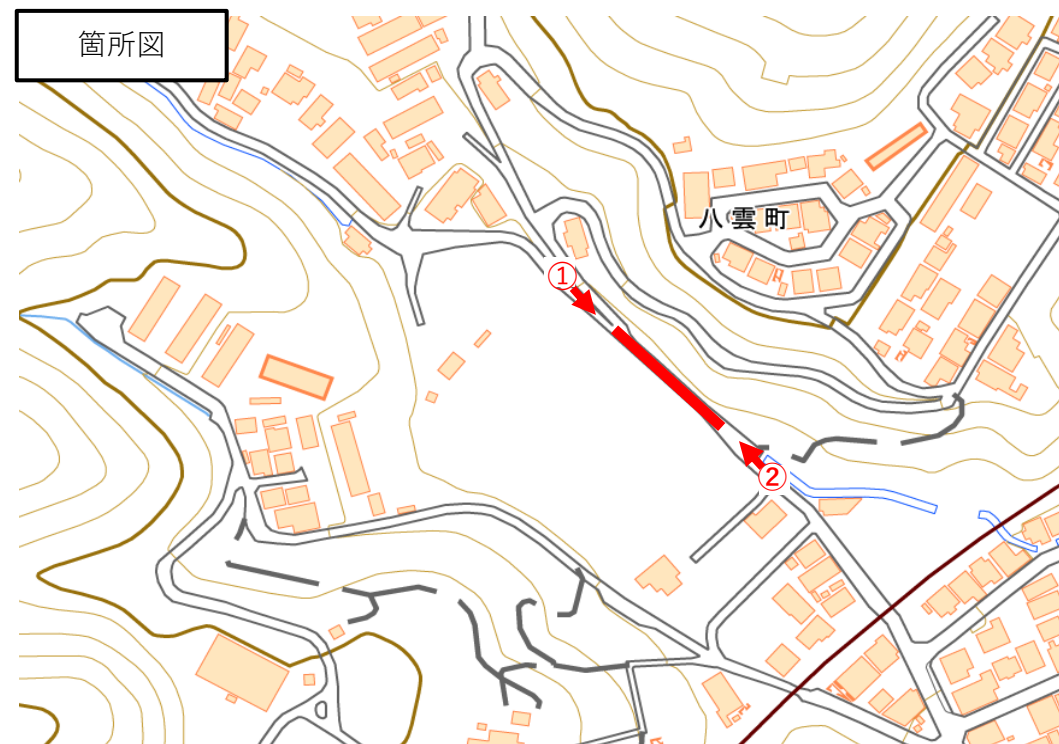
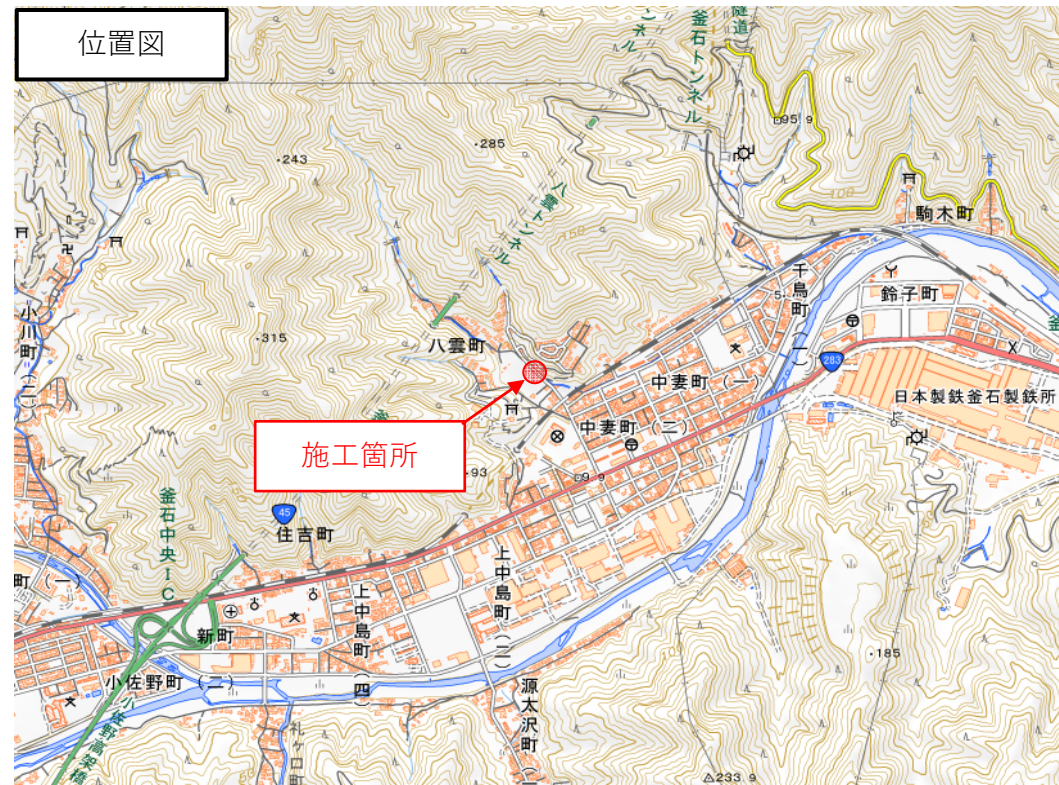
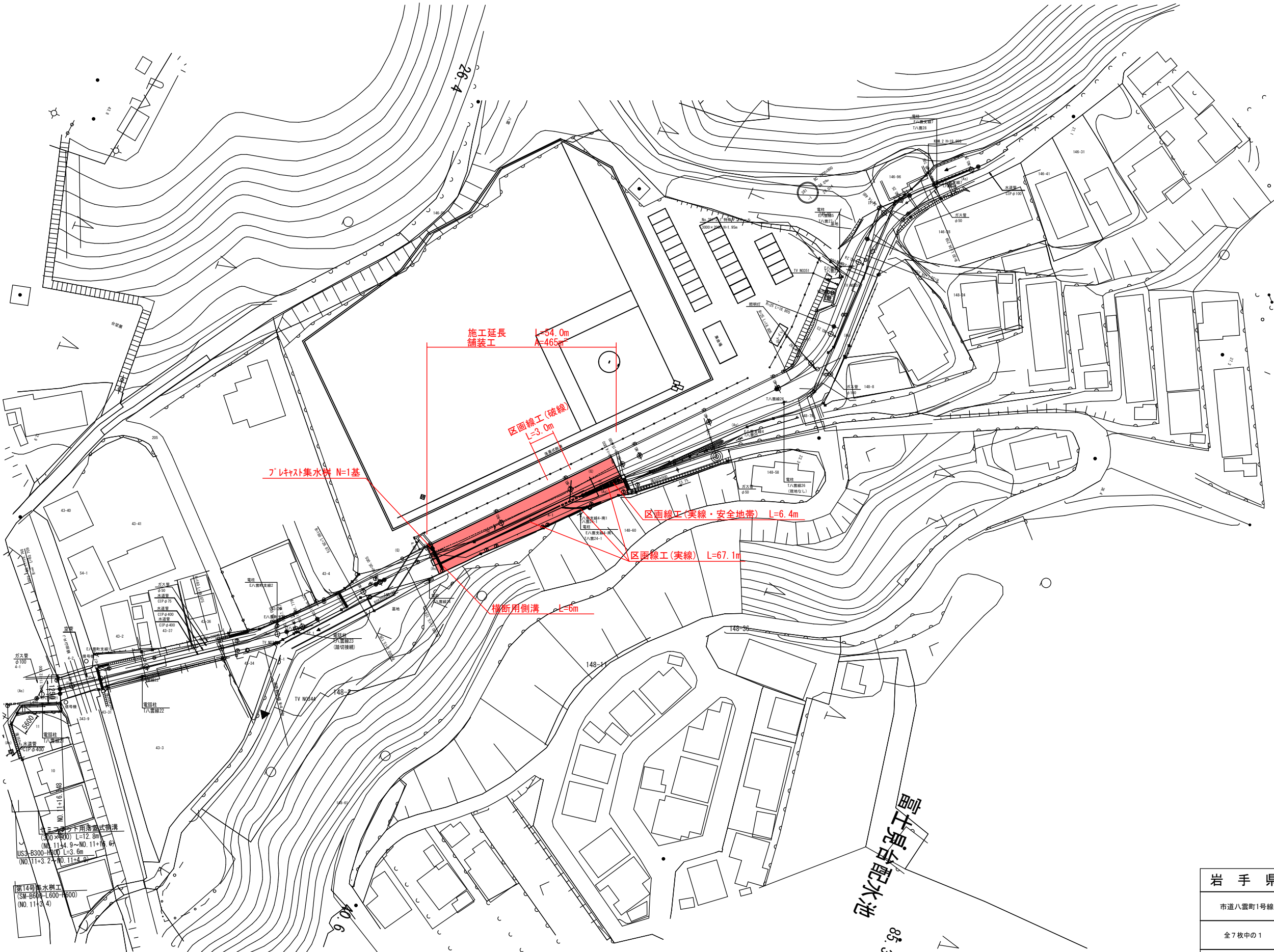


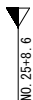
八雲町1号線道路舗装工事 位置図





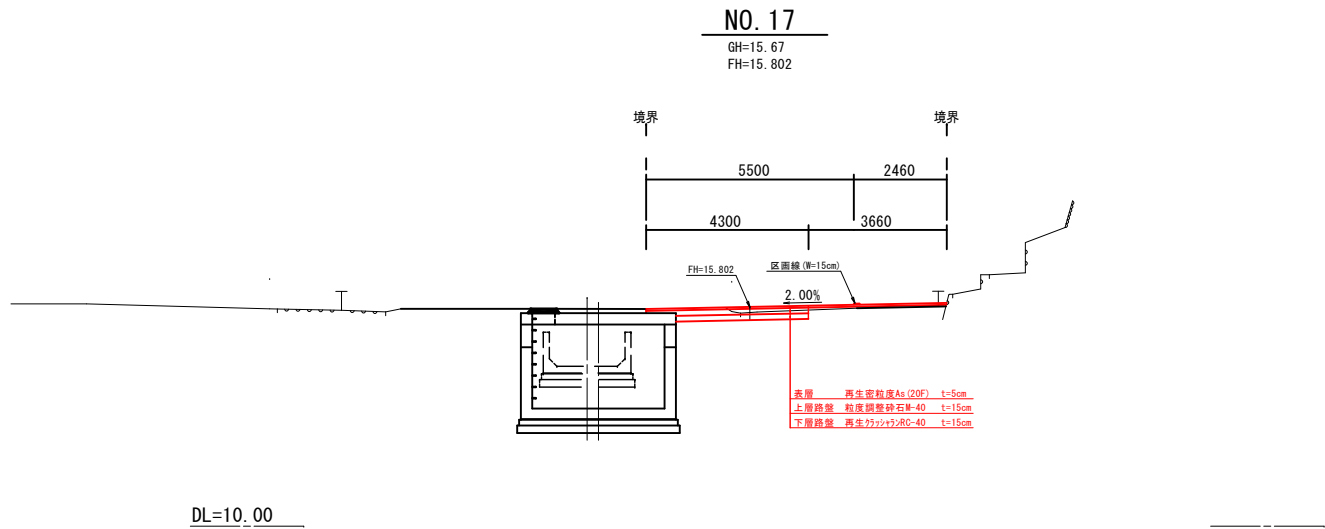
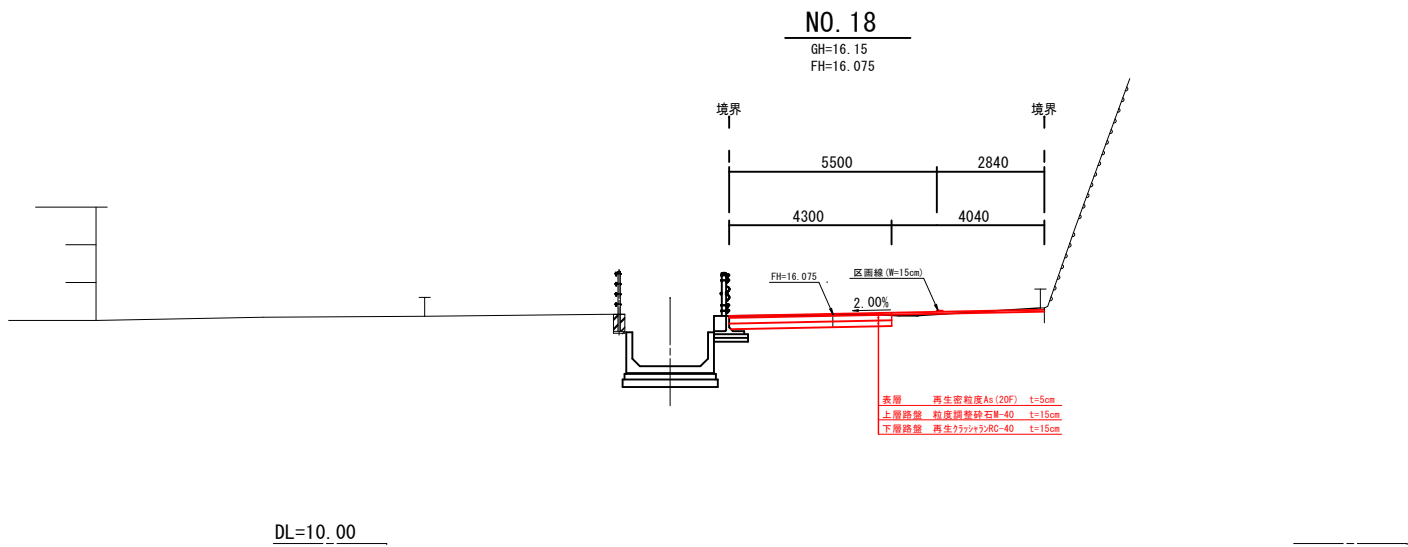
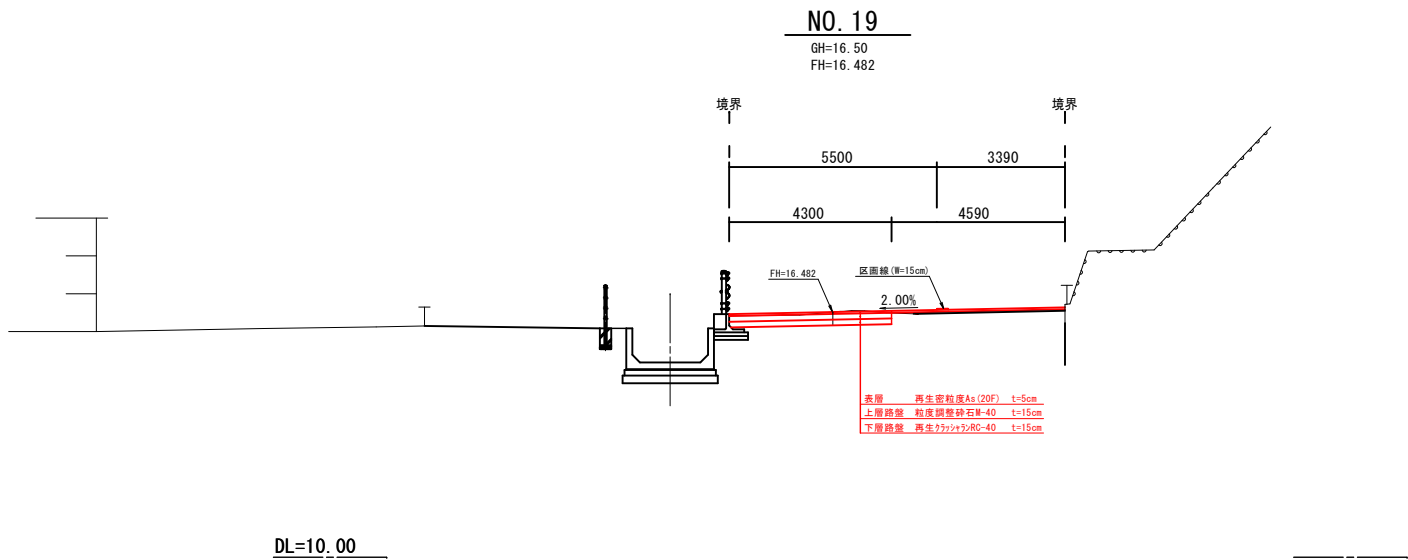
岩 手 県 釜 石 市	
市道八雲町1号線	釜石市八雲町3番 地先
全7枚中の1	平 面 図
令和 6 年度	
八雲町1号線道路舗装工事	
縮 尺	S=1:1000 (A1)

S=1:100 (A1)



縮尺	V=1:100 H=1:500
----	--------------------

横断面図 S=1:100 (A1)



岩 手 県 釜 石 市	
市道八雲町1号線	釜石市八雲町3番 地先
全 7 枚中の 3	横断面図
令和 6 年度	
八雲町1号線道路舗装工事	
縮 尺	S=1:1000 (A1)

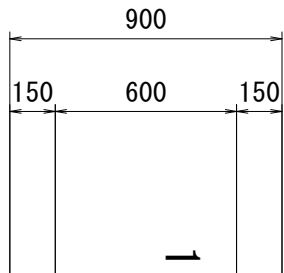
排水構造物詳細図

プレキャスト集水枡工

S=1:25 (A1)

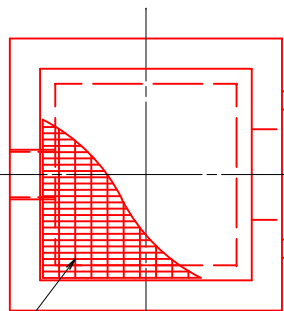
(B600-L600-H800)

平面図



横断用側溝 (B300-H300)

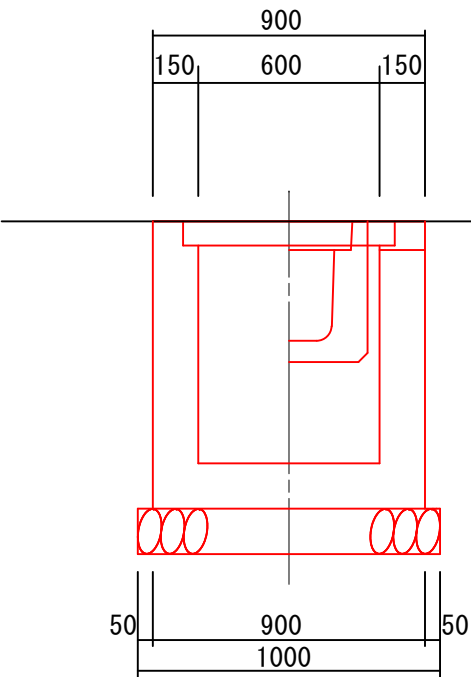
2



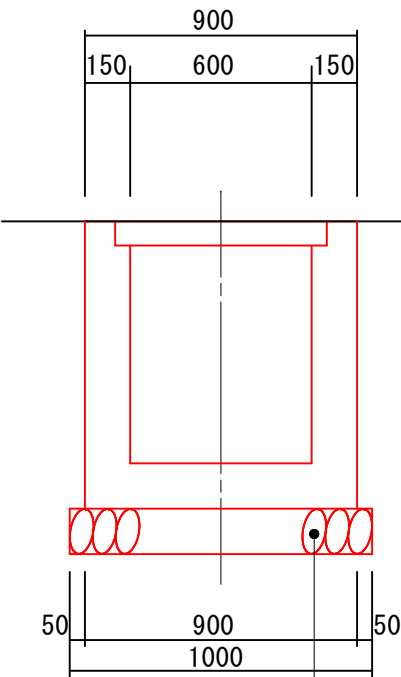
2

グレーチング蓋 T-25
600×600用 (ボルト締め)

断面図 (1-1)



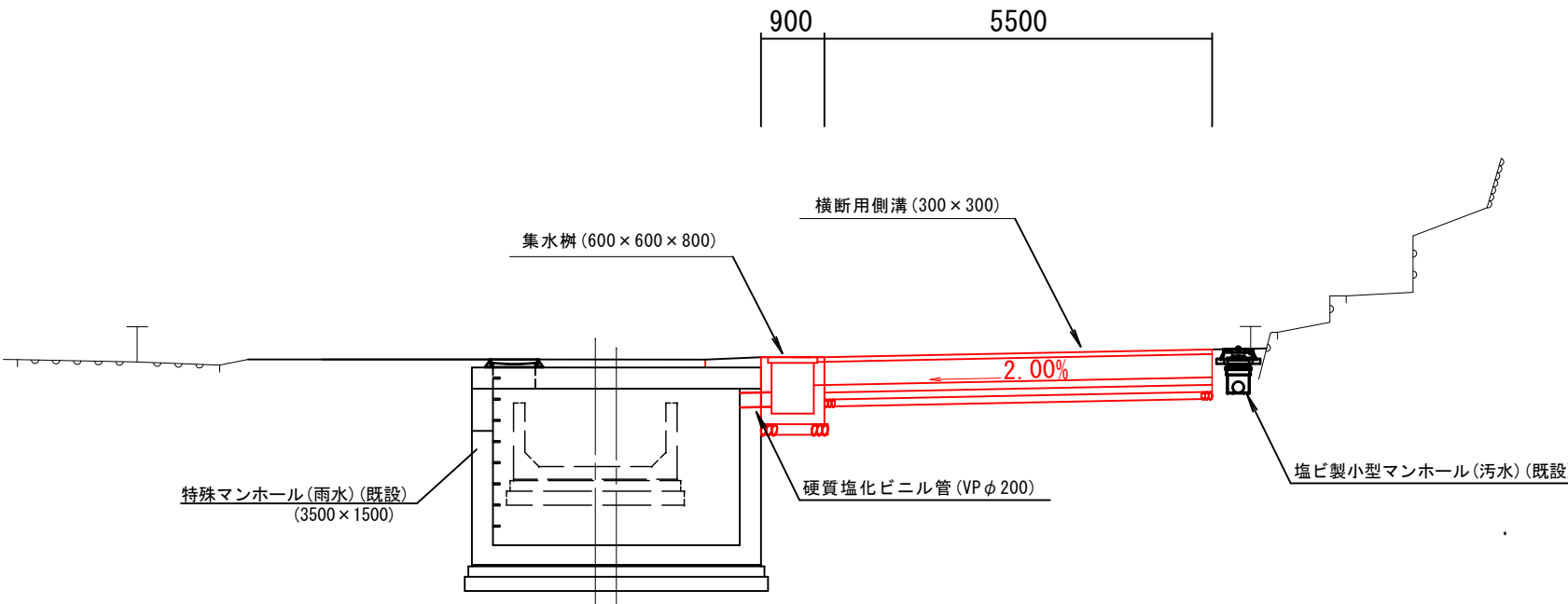
断面図 (2-2)



基礎材 (RC-40)

横断図

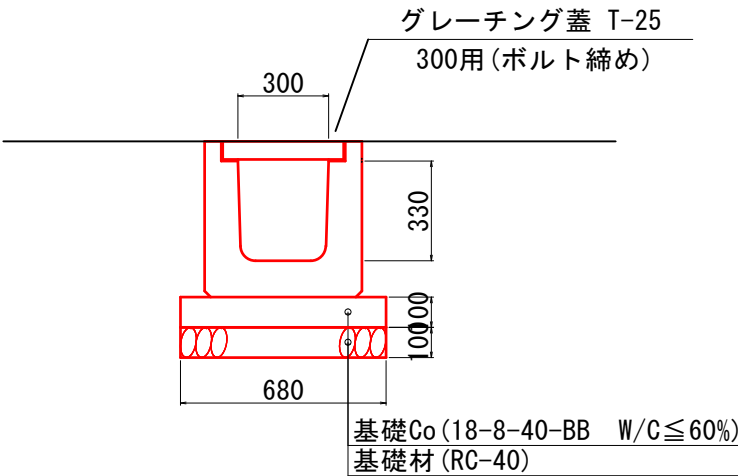
S=1:100 (A1)



U型側溝工

S=1:25 (A1)

横断用側溝 (B300-H300)

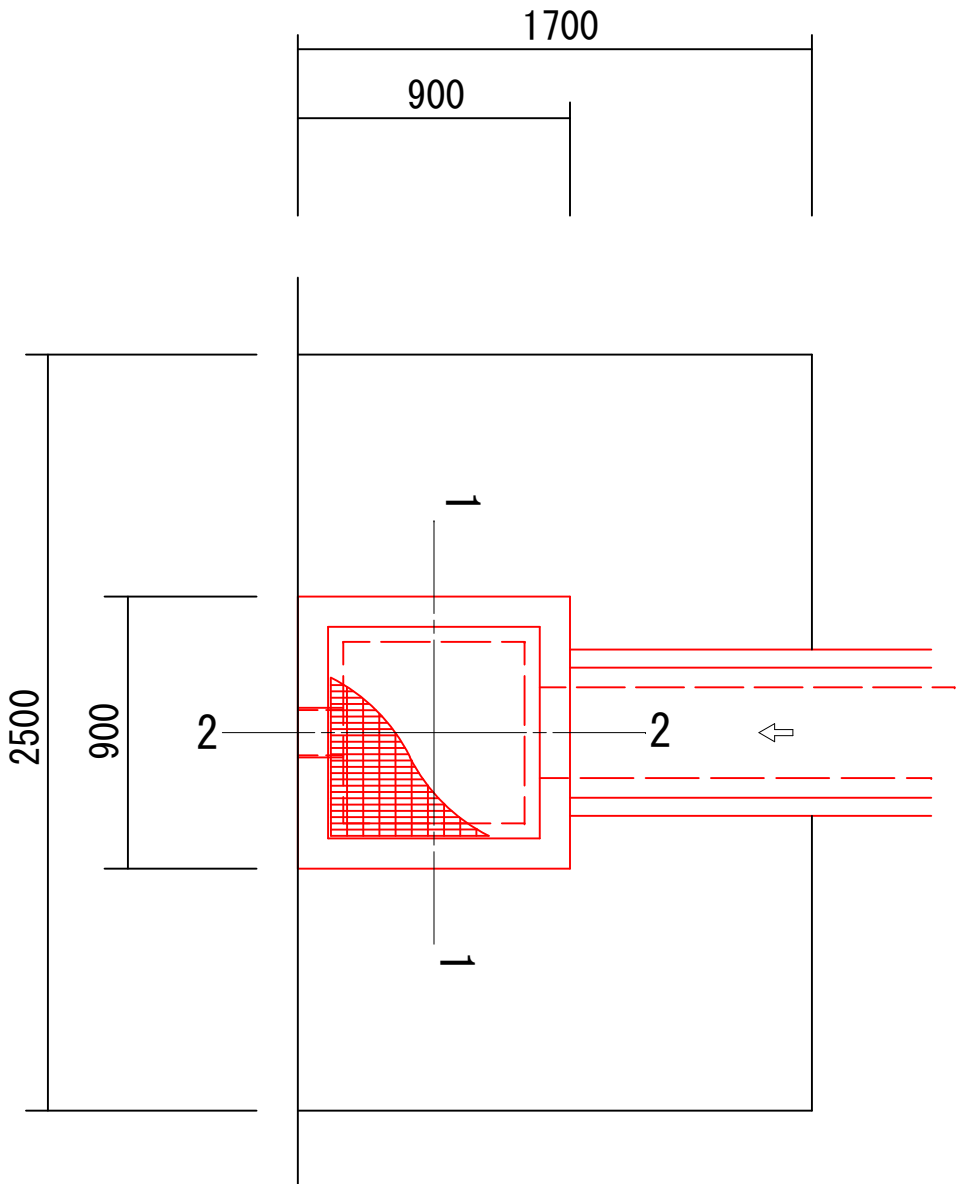


岩手県釜石市	
市道八雲町1号線	釜石市八雲町3番 地先
全7枚中の4	横断面図
令和 6 年度	
八雲町1号線道路舗装工事	
縮 尺	図示

プレキャスト集水柵

S=1:25 (A1)

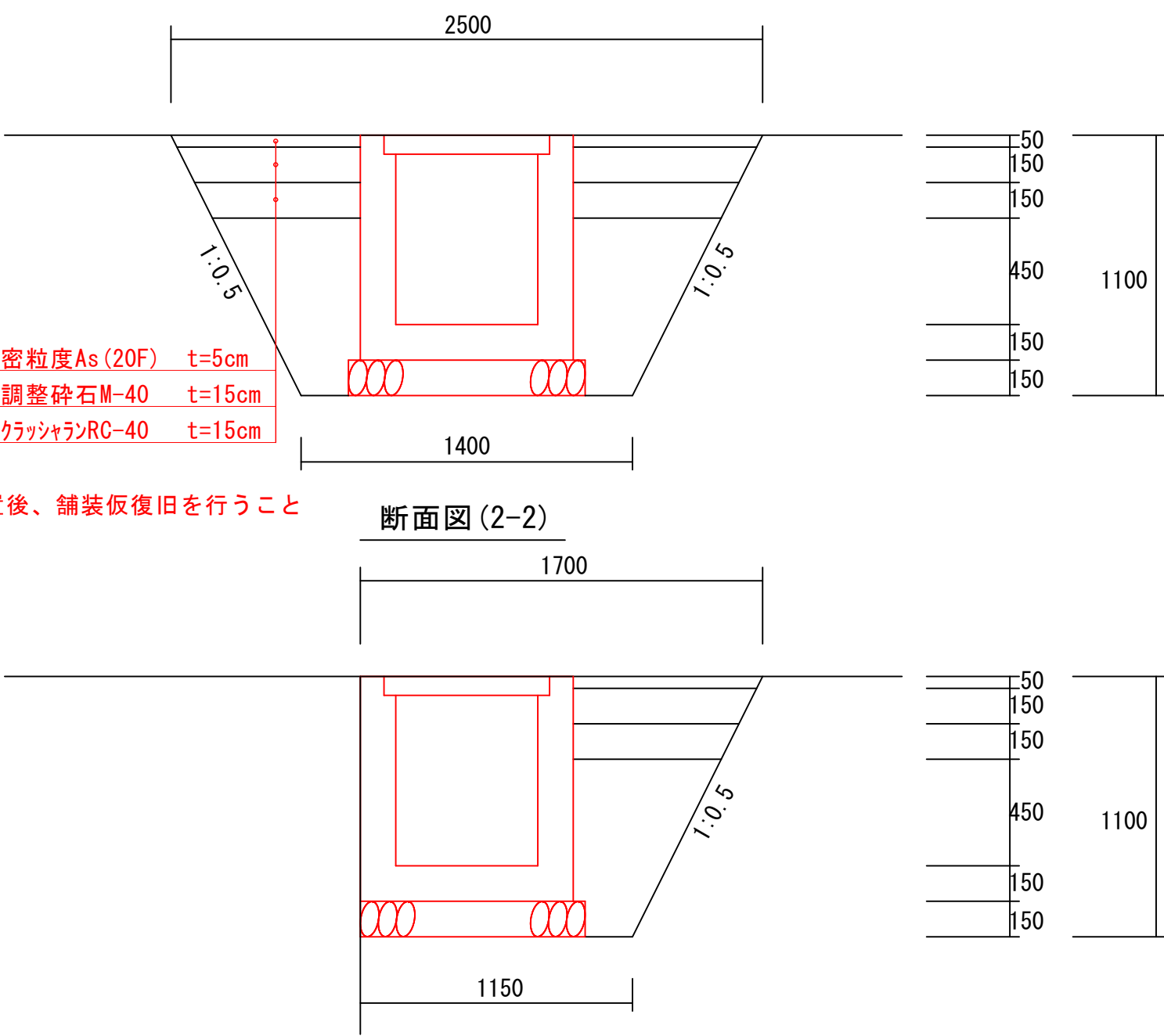
断面図(1-1)



表層	再生密粒度As (20F)	t=5cm
上層路盤	粒度調整碎石M-40	t=15cm
下層路盤	再生クラッシャーRC-40	t=15cm

※排水構造物設置後、舗装仮復旧を行うこと

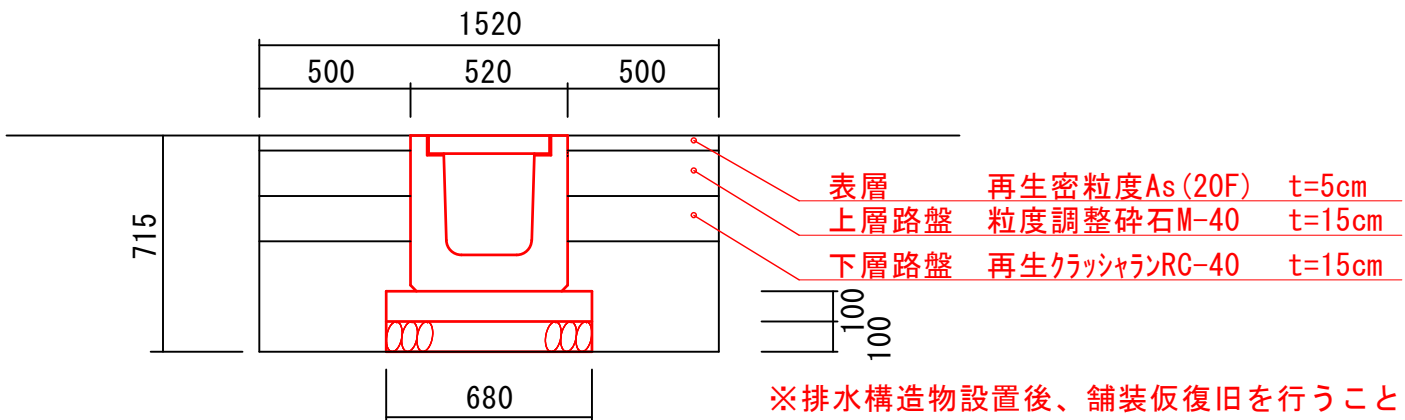
断面図(2-2)



U型側溝

S=1:25 (A1)

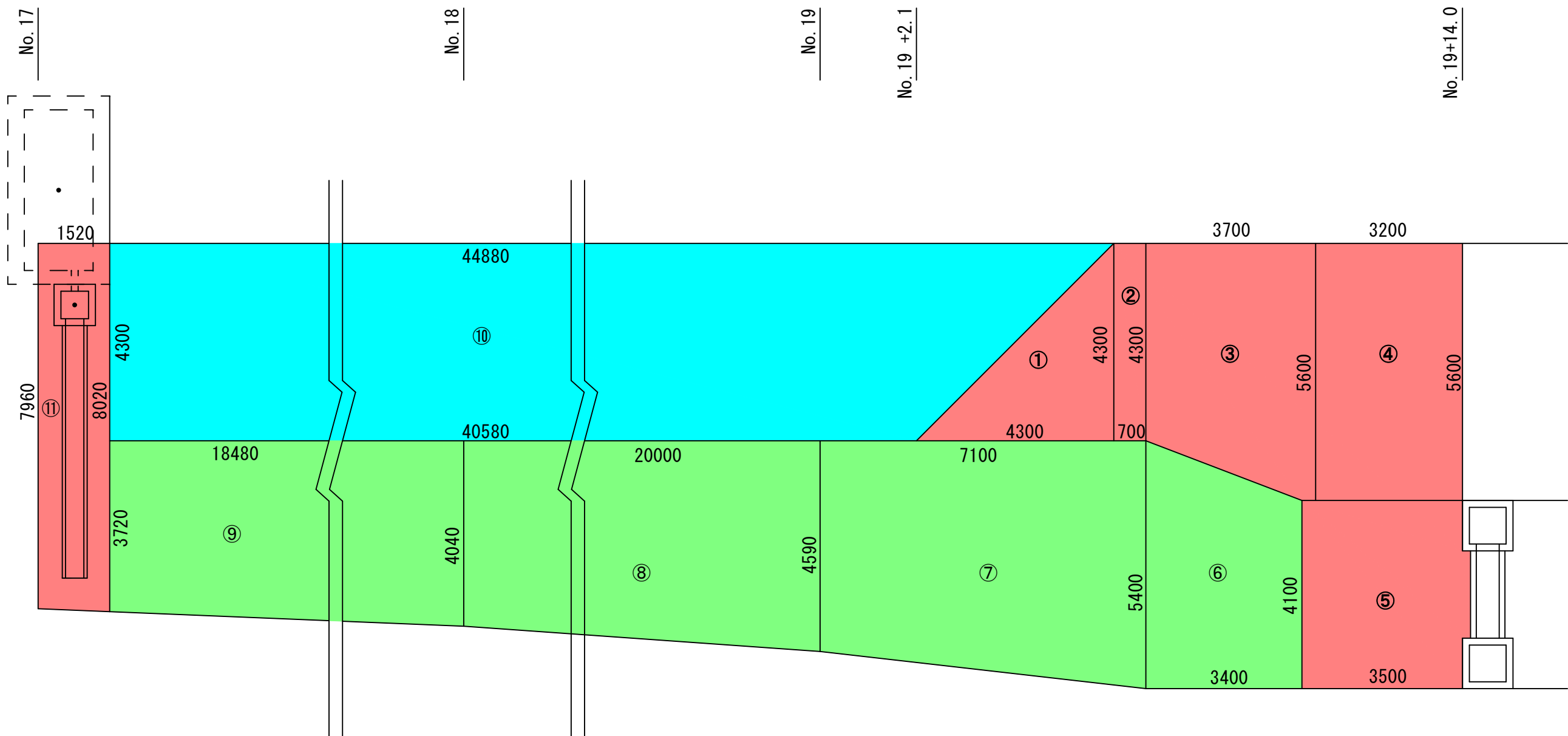
横断用側溝 (B300-H300)



表層	再生密粒度As (20F)	t=5cm
上層路盤	粒度調整碎石M-40	t=15cm
下層路盤	再生クラッシャーRC-40	t=15cm

※排水構造物設置後、舗装仮復旧を行うこと

岩 手 県 釜 石 市	
市道八雲町1号線	釜石市八雲町3番 地先
全7枚中の5	排水構造物土工図
令和 6 年度	
八雲町1号線道路舗装工事	
縮 尺	図 示



舗装版撤去(既設舗装箇所 t=5cm)

⑥	$(4.1+5.4)/2 \times 3.4 = 16.15$	16.15
⑦	$(5.4+4.59)/2 \times 7.1 = 35.46$	35.46
⑧	$(4.59+4.04)/2 \times 20.0 = 86.30$	86.30
⑨	$(4.04+3.72)/2 \times 18.48 = 71.70$	71.70
合計		209.61

未舗装部(土砂掘削箇所)

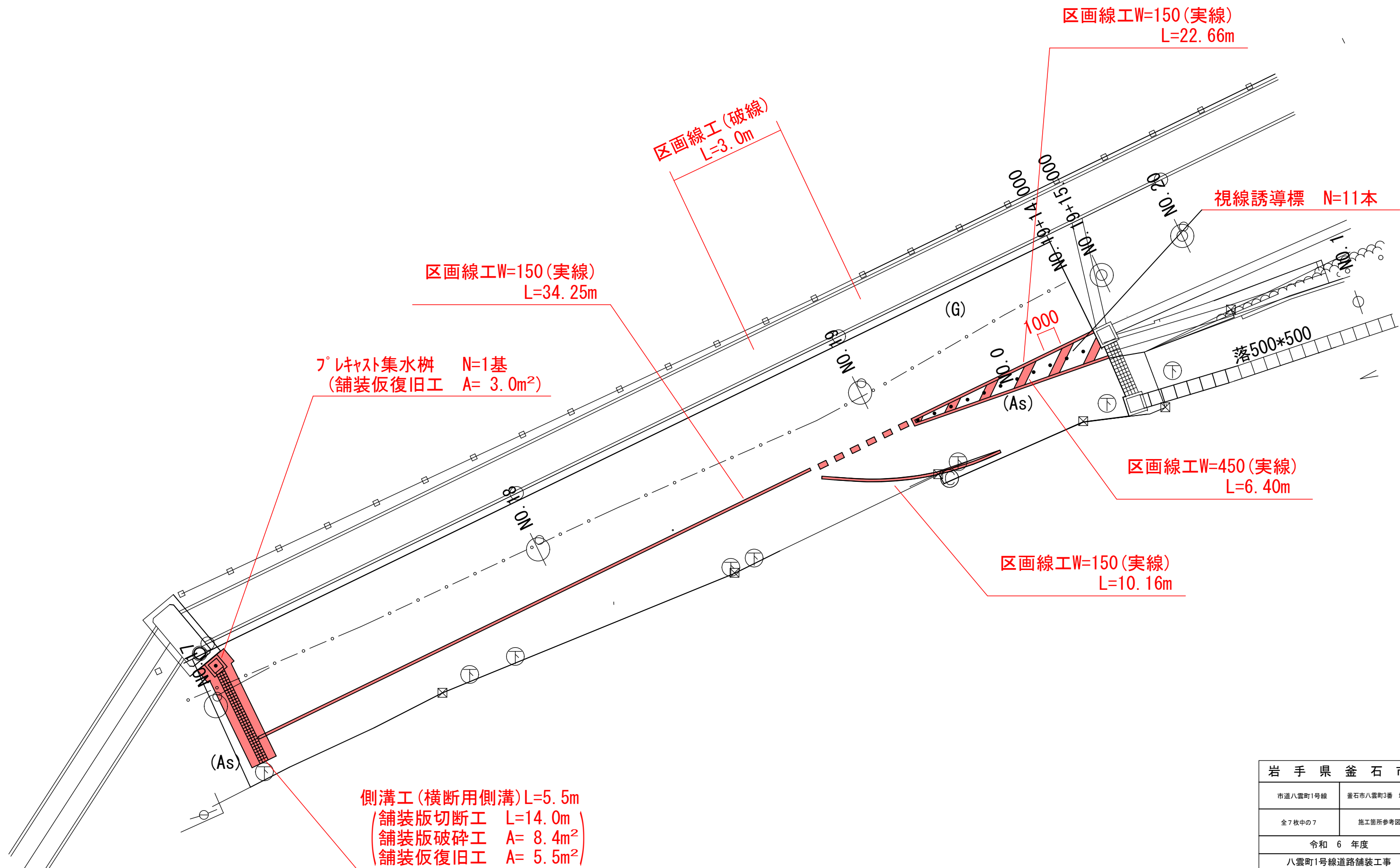
⑩	$(44.88+40.58)/2 \times 4.3 = 183.74$	183.74
---	---------------------------------------	--------

舗装版撤去(仮復旧箇所 t=3cm)

①	$4.30 \times 4.30 / 2 = 9.245$	9.25
②	$4.30 \times 0.70 = 3.01$	3.01
③	$(4.3+5.6)/2 \times 3.7 = 18.315$	18.32
④	$5.60 \times 3.20 = 17.92$	17.92
⑤	$4.10 \times 3.50 = 14.35$	14.35
⑪	$(7.96+8.02)/2 \times 1.52 = 12.14$	12.14
⑪控除分	$0.52 \times 5.5 + 0.9 \times 0.9 \times 1 = 3.67$	-3.67
合計		71.32

(側溝・集水桝控除)

岩手県釜石市	
市道八雲町1号線	釜石市八雲町3番 地先
全7枚中の6	舗装展開図(参考)
令和 6 年度	
八雲町1号線道路舗装工事	
縮 尺	S=1:Free



岩 手 県 釜 石 市	
市道八雲町1号線	釜石市八雲町3番 地先
全7枚中の7	施工箇所参考図
令和 6 年度	
八雲町1号線道路舗装工事	
縮 尺	S=1:Free