

平田小学校空調整備工事

図面番号	図 面 名 称
E-00	図面リスト
E-01	電気設備 特記仕様書
E-02	案内図・配置図
E-03	1階 空調動力配線図 (特別支援教室)
E-04	3階 空調動力配線図 (特別支援教室)
E-05	1階 空調リモコン配線図 (特別支援教室)
E-06	3階 空調リモコン配線図 (特別支援教室)
E-07	受変電設備・動力盤結線図 (視聴覚室・理科室)
E-08	1階 空調動力配線図 (視聴覚室・理科室)
E-09	2階 空調動力配線図 (視聴覚室・理科室)
M-01	機械設備 特記仕様書
M-02	3階 空調平面図 (特別支援教室)
M-03	1階 空調平面図 (視聴覚室・理科室)
M-04	2階 空調平面図 (視聴覚室・理科室)



1. 工 事 概 要							
1. 工 事 名 称	平田小学校空調整備工事						
2. 工 事 場 所	釜石市平田町二丁目1 O 2 番地						
3. 建 物 概 要							
建 物 名 称	構 造	階 数	延 面 積 (m ²)	消防法施行令 (別 表 1)	耐火種別	有 意 ・ 無 意	備 考
平田小学校	RC造	3階		7 項	耐火	有意	

4. 工 事 種 目 (●印のついたものを適用する。)

工事種目	建築物別及び 屋外		工 事 種 別				備 考
	校	舎				屋 外	
・ 電 灯 設 備	●		・	・	・	・	
○ 動 力 設 備		○	・	・	・	・	
・ 電 熱 設 備	・	・	・	・	・	・	
・ 雷 保 護 設 備	・	・	・	・	・	・	
○ 変 圧 電 設 備		○	・	・	・	・	
・ 電力貯蔵設備	・	・	・	・	・	・	
・ 発 電 設 備	・	・	・	・	・	・	
・ 構内交換設備	・	・	・	・	・	・	
・ 構内情報通信網設備	・	・	・	・	・	・	
・ 情報表示設備	・	・	・	・	・	・	
・ 映像・音響設備	・	・	・	・	・	・	
・ 拡 声 設 備	・	・	・	・	・	・	
・ 呼出し設備	・	・	・	・	・	・	
・ テレビ共同受信設備	・	・	・	・	・	・	
・ 監視カメラ設備	・	・	・	・	・	・	
・ 駐車場管制設備	・	・	・	・	・	・	
・ 防犯・入退出管理設備	・	・	・	・	・	・	
・ 火災報知設備	・	・	・	・	・	・	
・ 中央監視制御設備	・	・	・	・	・	・	
・	・	・	・	・	・	・	
・	・	・	・	・	・	・	
・ 構内配電线路	・	・	・	・	・	・	外灯設備を含む
・ 構内通信线路	・	・	・	・	・	・	
・ 電波障害調査	・	・	・	・	・	・	

1. 共通仕様

国図及び特記仕様書に記載されていない事項は、国土交通省大匠官庁庁舎補修共済工事標準仕様書（電気設備工事編）最新版、同公共建築改修工事標準仕様書（電気設備工事編）最新版、同電気設備工事標準理計用最新版及び同電気設備工事標準設計用最新版（電気設備工事編）最新版による。

2. 特記仕様

① 項目番号 ☐ 印の付いたものを用いる。

② 特記事項 ☐ 印の付いたものを用いる。

☐ 印の付かない場合は、※印の付いたものを用いる。

③ 印と ☒ 印の付いた場合は、共に適用する。

	項	目	特	記	事	項
一	①	適用基準等	・ 標準色 (2.5Y 8.5/1.0)○ メーカーの標準色 ・ 指定色 ()			
	○ ②	機材等	○ 工事写真の取り方 建築設備編 (国土交通省大臣官房庁室務部監修 改訂第3版)			
	③	機材の品質 性能証明	本工事に使用する設備機材等は、設計図書に規定するもの又は、これらと同等のものとする。ただし、これらと同等のものとする場合は、監督員の承認を受ける。			
			使用する機材が、(社)公共建築協会発行の「建築材料・設備機材等品質性能評価事業」建築材料等評価委員会(平成21年版)による場合は、評価書の写しをもって、標準仕様書第1編第4節1.4.2 (b) の品質及び性能を有することの証明となる資料の提出を省略することができる。ただし、標準仕様書に規定される製作図試験成績書等は除く。			
	④	工事実績情報の登録 (GORINGS)	○ 該員数が500万円以上の場合は、受注時、変更時及び完成時、遅延なく工事実績情報を登録すること。			
	⑤	電気保安技術者	工事現場における電気保安技術者は、当該施設の電気技術員及び当該施設を保守管理する電気保安監理等者を補佐し、工事期間中の電気工作物の保安及び工事整理の実務を行うものとする。			
	⑥	安全衛生管理	工事現場の安全衛生に關する管理は、現場代理人が責任者となり建築基準法、労働安全衛生法等の関係法令等に従ってこれを行う。			
	⑦	工事用の電力 ・ 水 ・ その他	工事用仮設電力・水等の使用、官公署等への接続手続等の費用、及び本電源受電後引渡し又は、使用開始までの電気料金は、関係各該員者において協議の上負担すること。			
	⑧	足場その他	別契約の関係請負者の定する足場、さんねの足場は、無償で使用できる。ただし、別契約の関係請負者の工程に著しいずれのある場合は、この限りでない。			
	⑨	建造物の破壊、 修復	工事の施工により、建造物を破損し、著しくはつり、穴明け等により改築しようとする場合は、直ちに監督員に報告し、その施工方法を記載した詳細図を提出し、監督員の承認を得て、すみやかに修復。若しくは改造を行うと共に、当該工事前後の状況写真を提出すること。			
共 通			敷地内において、障害物並びに危険物を発見した時、又は貴重品と思われる物の発見があった場合は、監督員に報告しその指示を受ける。			
	10.	発生材の処理	(1) 引渡しを要するもの ○ なし ・ あり () (2) 特別管理産業廃棄物 ○ なし ・ あり () ・ PGB使用機器 () PGB使用機器は関係法令等に従い適切に処理する。 (3) 上記(1)・(2)以外の発生材は、可能な限り中間処理施設等において再リサイクル減量等を図るものとし、処理方法等は監督員と協議する。 再リサイクル減量等を要した発生材の処理費用は別途とする。 (4) 産業廃棄物税について 本工事で発生する建設産業物のうち、岩手県内の最終処分場(中間処理施設經由を含む)に搬入される産業廃棄物については、岩手県産業廃棄物税が課税されるので適正に処理すること。			
	11.	建設発生材の処理	・ 建設処理適正処理施設推進要綱に従い処理する。 横外掘出距離 kmを超え km以下 (DID費用 ・ 有 ・ 無) (土の処分費用の別列述とする) ・ 構外指示の場所に搬出する。 受入れ施設名・住所 (km) ※ 構内指示の場所に散らかす。 ・ 構内指示の場所にたい積する。			

①	完成図書提出数数は、監督官の指示による。	②	完成図書 ・金文庫入庫表紙 ・市販ファイル	③	完成図（修正設計図）、他工図、納入仕様書 数量取組管理書、試験成績表、出荷証明書 産産書、官庁入庫書関係 産業廃棄物処理関係書（委託契約書、 許可証、 manifests等） 写し 関係者：緊急連絡先一覧表等を一括 バインダー製本とする。 なお一冊の厚さは、10 cm程度とする。
---	----------------------	---	-----------------------------	---	---

般	○ 完成図 (修正設計図)	○ 二つ折り製本	・ A 2 判 ○ A 4 判	○ 2 ・ 3	完成図・施工図合冊のこと。 A 3 判二つ折り
	○ 施工図	○ 二つ折り製本	・ A 2 判 ○ A 4 判	・ 3	完成図・施工図合冊のこと。 A 3 判二つ折り
	○ 完成写真	○ 市販ファイル	○ A 4 判	○ 2	
	○ 工事写真	○ 市販ファイル	○ A 4 判	○ 2	宮崎工事写真撮影会(国土交通省大臣官房 官庁宮崎部)による
	○ 保守管理 案内書	○ 市販ファイル	○ A 4 判	○ 2	日常保守管理案内書(使用者が容易に理解 できるもの)
共	○ 工事関係 書類	○ 市販ファイル	○ A 4 判	○ 1	施工体制表・体系図、材料枚数簿
	○ 電子納品	○ CD-Rまたは DVD-R		○ 2	完成図(修正設計図)及び施工図の CAD データ(元データ、JWW、DXF、PDF等) 完成写真、工事写真のデータ(任意様式)
通					

③ 完成検査時 必須工具等	○ ナードドライバー ○ アルミ製脚立 ○ 換気扇 ・ 照度計	○ フライヤー ○ 懐中電灯 ○ 接地抵抗計 ・ 電界強度測定器	○ ペンチ ○ テスター ○ 施工図 ・ カラーテレビ	○ 鋼性テープ ○ メガー ○ 機器製作図 ・
④ 耐震施工	設備機器の固定は、「建築設備耐震設計・施工指針 2014年度版（独立行政法人建築研究所監修）」による。 なお、本工事の施設分類は（ ・ 特定の施設 ○ 一般の施設）とし、 設計用標準水平震度（K _a ）は下表による。			

設計用標準水平震度 (K _a)				
設置場所	特定の施設		一般の施設	
	重要機器	重要機器以外	重要機器	重要機器以外
上層・屋上及び塔屋	2.0 (2.0)	1.5 (2.0)	1.5 (2.0)	1.0 (1.5)
中間層	1.5 (1.5)	1.0 (1.5)	1.0 (1.5)	0.6 (1.0)
1階及び地下階	1.0 (1.0)	0.6 (1.0)	0.6 (1.0)	0.4 (0.6)

(注) () 内数値は、防震装置付機器などの場合を示す。

① 配電盤 ・ 発電装置 ・ 交換機 ・ UPS ・ 直流電源装置
 ・ 増幅器 (自立形) ・ 受信機 (自立形) ・ 情報通信ラック

15. 他工事との取合い	・ 梁貫通部の補強及びスリーブ補強	スリーブ工事	・ 本工事	・	建築工事
	・ 床、壁の仮枠及び補強	仮枠補強	・ 本工事	・	
	・ 天井埋込形器具	墨出し	・ 本工事	・	建築工事
		下地切込	・ 本工事	・	建築工事
		仕上り材切込	・ 本工事	・	建築工事
		補強	・ 本工事	・	建築工事
	・ 埋込形電盤、端子盤、プルボックス	仮枠補強	・ 本工事	・	建築工事
	・ 換気扇	壁用換気扇	・ 本工事	・	機械工事
		天井間及び換気扇	・ 本工事	・	機械工事
		空調換気扇	・ 本工事	・	機械工事
		有圧換気扇	・ 本工事	・	機械工事
		電源供給	・ 本工事	・	
	・ 浄化槽	電源供給	・ 本工事	・	
		制御盤	・ 別途工事	・	
		制御盤以降の配管	・ 本工事	・	機械工事
		」配線、結線	・ 本工事	・	機械工事
	・ 屋外変電設備	基礎	・ 本工事	・	建築工事
	・ 自立形制御盤	基礎	・ 本工事	・	建築工事
	・ 自立形アンテナ	基礎	・ 本工事	・	建築工事
	・ 天井点検口		・ 本工事	・	建築工事
	・ 屋外キュービクル受変電設備用消火器		・ 本工事	・	支給品
	・ 同上消火器ボックス		・ 本工事	・	支給品

16. フラッシュプレート	<ul style="list-style-type: none"> 金属製（ステンレス、新金属も含む） 樹脂製
17. 取外し機器	<p>工事着手前に、取外し機器が接続されている分岐回路の、絶縁抵抗を測定する。</p> <p>取外し再用機器は、清掃及び絶縁抵抗測定の上、取付ける。</p>

18. ハンドホール

・ 現場打ちハンドホール	・ ブロックハンドホール
鉄蓋	・ 電気マーク入り
・ 電荷蓄利防水	・ 中荷蓄利防水

⑨ 保 険

本工事の受注者は、工事期間中、工事目的物及び工事材料（支給材料を含む）に対して下記にいう保険等に参加し、その証書の写しを監理員に提出する。

- （１）加入する保険

受注者は、工事の内容により、建設工事保険、火災保険、補立保険等のうち、１以上の保険に加入する。
- （２）保険金

原則として請負代金額とし、保険等に必要な一切の費用は、受注者の負担とする。
- （３）保険の期間

原則として工事着手日から工事完成後３０日後までとする。
- （４）保険契約の変更

保険契約締結後に請負代金額の変更又は工期延長等があった場合は、相応の保険契約を変更すること。
- （５）保険証券の提出

保険契約を締結（変更を含む）した場合は、当該保険証券等の写しを監理員に提出すること。

20. 経年検査 ☐ なし ☐ あり

21. 施工条件 ☐ 本工事は建物を使用しながらの工事であること。

書類名	製本仕様	規格	部数	備 考
① 完成図書	・ 金文字入黒表紙 ○ 市販ファイル	・ A 4判	○ 2	完成図（修正設計図）、施工図、納入仕様書 機器取扱説明書、試験成績表、出荷証明書 保証書、官公庁用紙等添付。 産業廃棄物処理関係書類（委託契約書、 許可証、マニフェスト等）写し 関係者へ緊急連絡先一覧表等を一括 パンダック製本とする。 なお一冊の厚さは、10 cm程度とする。
① 完成図 （修正設計図）	① 二つ折り製本	・ A 2判 ○ A 4判	○ 2 ・ 3	完成図・施工図合巻のこと。 A 3判二つ折り
① 施工図	① 二つ折り製本	・ A 2判 ○ A 4判	○ 2 ・ 3	完成図・施工図合巻のこと。 A 3判二つ折り
① 完成写真	○ 市販ファイル	○ A 4判	○ 2	
① 工事写真	○ 市販ファイル	○ A 4判	○ 2	富精社写真製影帳形簿（国土交通省大臣官房 官庁常務部）による
① 保守管理 案内書	○ 市販ファイル	○ A 4判	○ 2	日常保守管理案内書（使用者が容易に理解 できるもの）
① 工事関係 書類	○ 市販ファイル	○ A 4判	○ 1	施工体制台帳・体系図、材料収取簿
① 電子データ	○ CD-Rまたは DVD-R		○ 2	完成図（修正設計図）及び施工図の CAD データ（元データ、JWW、DXF、PDF等） 完成写真、工事写真のデータ（任意様式）

☐ ナードライバー ☐ プライヤー ☐ ベンチ ☒ 鋼性テープ
☐ アルミ製脚立 ☐ 懐中電灯 ☐ テスター ☐ メジャー
☐ 検電器 ☐ 接地抵抗計 ☐ 施工図 ☐ 機器製作図
☐ 照度計 ☐ 電圧強度測定器 ☐ カラーテレビ

設備機器の固定は、「建築設備設置設計・施工指針 2014年度版（独立行政法人建築研究所）」による。

なお、本工事の施設分類は「☐ 特定の施設 ☒ 一般の施設」とし、設計用標準水平度（K_{sa}）は下表による。

設計用標準水平震度 (K _a)				
設置場所	特定の施設		一般の施設	
	重要機器	重要機器以外	重要機器	重要機器以外
上層・屋上及び塔屋	2.0 (2.0)	1.5 (2.0)	1.5 (2.0)	1.0 (1.5)
中間層	1.5 (1.5)	1.0 (1.5)	1.0 (1.5)	0.6 (1.0)
1階及び地下階	1.0 (1.0)	0.6 (1.0)	0.6 (1.0)	0.4 (0.6)

(注) ① 内数字は、防振装置付き機器などの場合を示す。
 重要度の高い設備機器

<ul style="list-style-type: none"> ○ 配電盤 ● 増設機 (自立形) 	<ul style="list-style-type: none"> ● 発電装置 ● 交換機 ● UPS ● 直流電源装置 ● 受信機 (自立形) ● 情報通信ラック
--	--

梁貫通部の補強及びスリーブ	補強	・	本工事	・	建築工事
	スリーブ	・	本工事	・	
・ 床、壁の仮枠及び補強	仮枠	・	本工事	・	
	補強	・	本工事	・	建築工事
・ 天井埋込形器具	塵出し	・	本工事	・	
	下地切込	・	本工事	・	建築工事
	仕上げ材切込	・	本工事	・	建築工事
	補強	・	本工事	・	建築工事
・ 埋込形分電盤、端子盤、プルボックス	仮枠	・	本工事	・	
	補強	・	本工事	・	建築工事
・ 換気扇	壁用換気扇	・	本工事	・	機械工事
	天井間及び換気筒	・	本工事	・	機械工事
	空調換気扇	・	本工事	・	機械工事
	有圧換気扇	・	本工事	・	機械工事
	電源供給	・	本工事	・	
・ 浄化槽	電源供給	・	本工事	・	
	制御盤	・	別途工事	・	
	制御盤以降の配管	・	本工事	・	機械工事
	〃 配線、結線	・	本工事	・	機械工事
・ 屋外受変電設備	基礎	・	本工事	・	建築工事
・ 立形制御盤	基礎	・	本工事	・	建築工事
・ 立形分アンテナ	基礎	・	本工事	・	建築工事
・ 天井点検口		・	本工事	・	建築工事
・ 屋外キュービクル受変電設備用消火器		・	本工事	・	支給品
・ 同上消火器ボックス		・	本工事	・	支給品

- ・ 金属製（ステンレス、新金属も含む）
- ・ 樹脂製

工事着手前に、取外し機器が接続されている分岐回路の、絶縁抵抗を測定する。
取外し再使用機器は、清掃及び絶縁抵抗測定のうえ、取付ける。

- ・ 現場打ちハンドホール
- ・ ブロックハンドホール
- 鉄蓋
 - ・ 県マーク入り
 - ・ 電気マーク入り
 - ・ 電荷電利防水
 - ・ 中荷電利防水

本工事の受注者は、工事期間中、工事目的物及び工事資材（支給材料を含む）に対して下記に加入する保険に加入し、その証書の写しを監督員に提出する。

- （１）加入する保険
受注者は、工事の開始より、建設工事保険、火災保険、補立保険等のうち、１以上の保険に加入する。
- （２）保険金
原則として該支払金額とし、保険等に必要な一切の費用は、受注者の負担とする。
- （３）保険の期間
原則として工事着工日から工事完成後３０日までとする。
- （４）保険契約の変更
保険契約締結後に該支払金額の変更又は工期延長等があった場合は、相応の保険契約を変更すること。
- （５）保険証券の提出
保険契約を締結（変更を含む）した場合は、当該保険証書の写しを監督員に提出すること。

○ なし ・ あり

○ 本工事は建物を使用しながらの工事であること。

電 灯 設 備	・ 2 . 蛍 光 灯	分枝	単相 2 線式	100 V	
		分枝	単相 2 線式	200 V	
		蛍光灯器具安定器の種類及び点灯方式、力率、定格入力電圧、周波数は図示以外は下記による。			
		蛍 光 灯 の 種 類			標準記号
		環形のランプ			GL 1
		直管形の ランプ	1 5 形以下		GL 1
			2 0 形 防雨形器具、防凍形器具、シーリングライト、 プルスイッチ付電池内蔵形非常用照明器具		GL 1
			2 0 形 上記以外のもの		GH 1
			4 0 形及び 1 1 0 形		RH 1
		高輝度誘導灯			EL 1
備	3 . 蛍 光 ランプ	H f 形のランプ		ルーバー又は照明カバー付、防雨形、防凍形 ルーバー又は照明カバーが取付け可能な器具	PH 1
		コンバット形のランプ		上記以外の露形及び下面開放形	PH 1
				H 1 6 . 2 4 . 3 2 形 P 3 2 . 4 5 形	PN 0
		・ 直管形	(※ H f 形	・ 一般形	・) ・ 環形
		・ コンバット形	(※ H f 形	・ 一般形	・) ・ 環形
		光源色 ※三波長域発光形昼光色 ・ 電球色 ・ 昼白色			
		4 . 非常用照明器具	※ 電池内蔵形	・ 電源別置形	
		・ 外付コンセント	※ 飛び出し形	・ 外部固定形	
		・ トラレット	※ 銅金装架	・ アルミ製	
		6 . 予 備 配 管	埋込分岐金座からの立上り予備配管は、予備の配管用遮断器 4 個以上の場合 (2 5) を 1 本、5 個以上の場合 (2 5) を 2 本、天井まで上げる。		

・動力設備	① 電気方式	幹線 三相3線式 200V 50Hz 分岐 三相3線式 200V
	2. 警報盤	※ 菱形形(電源装置 ※ 内蔵 ・ 別置)
	3. 電磁閉開器用押扣 (遠方操作用)	※ 埋込連用形配線器具 ・
	④ 機器への接続 電動機等の接地	電動機などへの接続は本工事とする。 図示以外は金属管接地とする。

・電熱設備	1. 電気方式	幹線 分岐	相線 相線	V	50 Hz
	2. 施工場所及び面積	※ 表裏開口		約	m ²
○受変電設備	① 電気方式	高圧 低圧 低圧	三相3線式 三相3線式 単相3線式	6 kV 200 V 200 V / 100 V	50 Hz
	2. 配電盤	※ 屋内用 ※ 屋外用			
		※ キュービクル式配電盤 ※ 高圧スイッチギヤ			
	3. 主遮断装置	※ 限流ヒューズ及び高圧負荷開閉器 (PF-S) ※ 高圧交流遮断器 (CB)			
	4. 設備容量	定格遮断電流 12.5 kA 変圧器容量 700 kVA			
	5. 進相用コンデンサ	※ 低圧 ※ 高圧			
電設備	6. 自動力率制御装置	※ 無効電力検出方式 ※ 力率検出方式			

電力 貯 藏 設 備	1. 直流電源裝置	※ 非常用照明器具電源、受変電設備制御電源共用	・ 受変電設備専用
	2. 交流無停電電源設備 (UPS)	用途 () 容量 KVA	

発 電 機 設 備	1	ディーゼル発電装置	電気方式 原動機	三相3線式 50 Hz	電圧 V	定格出力 kVA	
			定格出力	KW以上 P以上	始動方式 ※ 電気式	※ ラジエータ式	・ 空気式
	2	ガスタービン発電装置	電気方式 原動機	三相3線式 50 Hz	電圧 V	定格出力 kVA	・ 水循環式
			定格出力	KW以上 P以上	始動方式 ※ 電気式		・ 空気式
3	燃料	種類	軽油	灯油	A重油		
4	太陽光発電装置	主幹槽 (地下)	太陽電池 (シリコン) 出力	W	※ あり	・ (別途)	・ 本工事
		パワコン・インバータ出力	W	※ あり	・ (別途)	・ 本工事	

雷 保 護 設 備	1. 受 雷 部	・ 突針	・ 心ね上導体	・ 笠木（別途）など
	2. 避雷導線	・ 引平導線	※ 建築構造体利用	
	3. 接 地 極	※ 接地極埋設	・ 建築構造体利用	

備 構 内 交 換 設 備	1. 電話交換機	形式 • ボタン電話装置 • PBX • IPPBX • VoIPサーバ 回線数 内線 106 / 192 回線 局線 12 / 20 回線
	2. 電話機への配線	電話機1台につき、下記のものを見込む • EM-TTEF0.65-2C (・20m • m) • EM-BTIE0.65-2P (・20m • 3m)
	3. ローテーション アウトレット (亀甲形)	※ 一般電話用 借 (・) 納入する (・) 取付けける ※ 銅合金製 • アルミ製
	4. 保安器用接地	※ 本工事 • 別途工事

通 信 ・ 情 報 設 備	1. 構内情報通信網設備	 種類 (・ 10BASE-T ・ 100BASE-TX ・ 1000BASE- ・ ATM
	2. 情報表示設備	 ・ 情報表示盤 (・ 光ディスプレイ式 ・ 磁気浮動式 ・ プラズマ式 ・ 液晶 ・ 線対称 回線 壁掛形 ・ 自立形 ・ 複合防災壁掛形 ・ 電子式チャイム組込み ・ プログラムタイマー組込み)
	3. 映像・音響設備	 ・ 増幅器 860W ・ VTR (※ B-VHS ・ DV ・) ・ プロジェクタ (※ 前面投写式 ・ 背面投写式) ・ 増幅器 W ※ 桌上形 ・ キャビネットラック形
	4. 拡声設備	 ・ 身体障害者用インターホン ・ トイレ等呼出し装置 ・ 音声誘導装置
	5. 誘導支援設備	 ・ インターホン (・ 受付用 ・)
	6. 呼出し設備	 ・

信 情 報 設 備	8. 監視カメラ設備	地上波アンテナマスト（※ 壁面取付形 自立形） ・ BS用アンテナマスト（※ 壁面取付形 自立形） ・ 白濁方式 カラー方式
	9. 防犯設備	設置工事（※ 本工事 別途）・ 配管・ 配線・ 機器・
	10. 大連出管理設備	・ テンキ方式 ・ 磁気カード式 ・ ICカード式 ・ バイオメトリクス式
火 災 報 知 設 備	1. 自動火災報知装置	・ 受信機 P形 線 回線 アドレス 壁掛形 自立形 ・ 単独 ・ 複合型（自火報 回線 自動閉鎖 回線 ガス漏れ警報 回線） ・ 副受信機 R型 ・ 機器収納形 ・ 専用形（・ 埋込形 ・ 露出形） ・ 屋内火栓箱に組み込み
	2. 非常警報装置	・ 緊急ベル（自動式サイレンを含む） ・ 非常放送装置
	3. 自動閉鎖装置	・ 運動制御器 回線（通力復帰機構 回線） ・ 単独（・ 壁掛形 自立形） ・ 火報受信機などの複合型 ・ 自動閉鎖機構
	4. ガス漏れ警報装置	・ 防火戸用（本工事、電組式又はラック式、DC24V、0.6A以下） ・ 防煙ダンパ用（別途、瞬時通電式又は電機式、DC24V、0.6A以下、 通力復帰機構（電動式）、DC24V、0.7A以下） ・ 防火シャッター用（別途、DC24V、0.6A以下） ・ 自動閉鎖機構 ・ 排煙ダンパ（別途、排煙機連動用通電機構付） ・ 受信機 回線（・ 都市ガス用 ・ 液化石油ガス用） ・ 単独（・ 壁掛形 自立形） ・ 火報受信機などとの複合型

中央 監視 設備	1. 監視制御対象設備	・ 動力設備	・ 受変電設備	・ 発電設備	・ 火災報知設備
	2. 表示操作盤	・ 監視形	・ 自立形		
監視制御設備	3. 監視制御装置	組込み機能			
	構成機器	・ グラフィックパネル	・ ミニグラフィックパネル		
		・ プラズマディスプレイ	・ 操作器		
		・ CRTディスプレイ	・ (・キャラクタ形・グラフィック形)		
		・ 中央処理装置	・ 伝送端末(子局)		
		・ 作業用印字装置	・ 印字装置	・ 形	

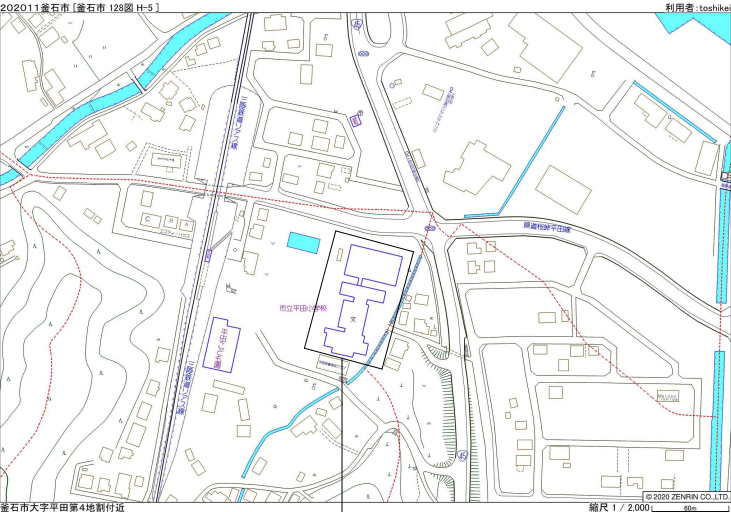
構 内 配 電 線 路	1. 工事範囲	・ 管路	・ 配線	・ 機種類	
	2. 電気方式	・ 高圧 三相3線式	6 kV	50 Hz	
		・ 低圧 単相3線式	200 / 100 V		
		・ 低圧 単相2線式	100 V		
		・ 低圧 三相3線式	200 V		
	3. 設備方法	※ 地中埋設	・ 架空線式		
	4. 柱上機器	・ 高圧負荷開閉器	※ 一般用	・ 耐重塩じん用	
	・ 避雷器	※ 一般用	・ 対地绝缘付き (※ 方向性・無方向性)		
	・ 高圧カットアウト、がいしなど	※ 一般用	・ 耐塩用		
	5. 高圧ケーブルの 端头処理	※ 側外側	※ 一般用	・ 耐塩用	
	6. その他	※ 処理者銘板取付 (屋内外外、線名、作業日、氏名を表示)			
	7. 外灯設備	東北電力(株)外線工事基準(原案編纂)に準ずる。			
		定格電圧	V	W	

構内通信線路	1. 工事範囲	・ 管路	・ 配線	
	2. 用途	・ 電話用	・ 時計、拡声用	・ 火災報知用
	3. 設備方法	※ 地中埋設式	・ 架空模式	

電波障害調査	1. 目的	・ 事前調査	・ 事後調査
	2. 調査項目	地上波デジタル ※ 受信レベル測定(帯域内全電力) ※ M/E R 変調誤差比 (香チャンネル幅) ・ コンバージョン ※ B/E R ビット誤り率 ・ UHF 妨害波比 ・ スペクトラム測定 ※ 画像評価画像作成	
	3. 調査地点	・ 路上	・ ポイント
	4. 調査チャンネル数	・ VHF	・ UHF
	5. 提出書類	・ 報告書(写真共)	・ 部

「機器取付高さ」は、下記を標準とする。ただし、これによりがたい場合は監督職員と協議する。


機 器	測 定 方 法	取付高 (mm)	機 器	測 定 方 法	取付高 (mm)
取用計器	地上～意中	約1,800	引込線引きの高	地上～引込点	
引込線引きの高	地上～引込点		集合保安装置	天井～上端	200
			端子臺（廊下・室内）	床～下端	300
			端子臺（E P S など）	床～上中心	1,500
通					
分 電 盤（壁掛形）	床～上中心	1,500 (上端2,000以下)	壁付アウトレット（一般）	床～上中心	300
スイッチ（一般）	床～上中心	1,300	壁付アウトレット（和室）	床～上中心	200
スイッチ（和室）	床～上中心	1,300	壁掛け時計	床～上中心 (上端2,000以下)	1,500
コンセント（一般）	床～上中心	300	壁付時計時計	床～上中心	2,300
コンセント（和室）	床～上中心	200	壁付リモコン	床～上中心	1,300
コンセント（台上）	台上～下端	100	壁付フタテナー	床～上中心	2,300
コンセント（ファン用）	ファン下端		壁付変圧機	床～上中心	1,300
コンセント（前扉）	床～上中心	800～1,000	表示 電 燈	床～上中心	2,300
コンセント（扉扉）	床～上中心	1,300	壁付変圧機	床～上中心	1,300
コンセント（機械室）	床～上中心	500～1,000	ベル・ブザー、チャイム	床～上中心	2,300
コンセント（屋外）	床～上中心	1,000～1,300	壁付昇降機（一般）	床～上中心	1,300
ブラケット（一般）	床～上中心	2,100～2,300			
ブラケット（浴場）	床～上中心	約2,500	壁付インターホン（一般）	床～上中心	1,300
ブラケット（鏡上）	鏡上～上中心	1,500以下	壁付アウトレット（一般）	床～上中心	300
避難口誘導灯	床～上・下端	1,000以下	壁付アウトレット（和室）	床～上中心	200
廊下通路誘導灯	床～上～上端	1,000以下	機器収納箱	天井～上端	200
			連立ユニット（一般）	床～上中心	300
			連立ユニット（和室）	床～上中心	200
助力			受電 機	床～上操作部	800～1,500
壁掛け形制御盤	床～上中心 (上端2,000以下)	1,500	制御電機	床～上操作部	800～1,500
開閉器箱	床～上中心	1,500	機器収納箱	床～上操作部	800～1,500
電圧調整用操作ボタン	床～上中心	1,300	表示 電 燈	床～上操作部	800～1,500
呼びボタン（使用用）	床～上中心	900	表示 灯	床～上中心	2,100
壁付インターホン （観機）	床～上中心	1,300	警報ベル	床～上中心	2,300
壁付インターホン （下観機）	床～上中心	1,100	溶化石油ガス用検知器	床～上上端	250
廊下表示灯 （復旧ボタン付）	床～上中心	1,300	都市ガス用検知器（軽負）	天井～上端	150
「使用中」・「脱錠中」 表示灯	床～上中心	1,500	都市ガス用検知器（重負）	床～上上端	250
スイッチ	床～上中心	1,100			

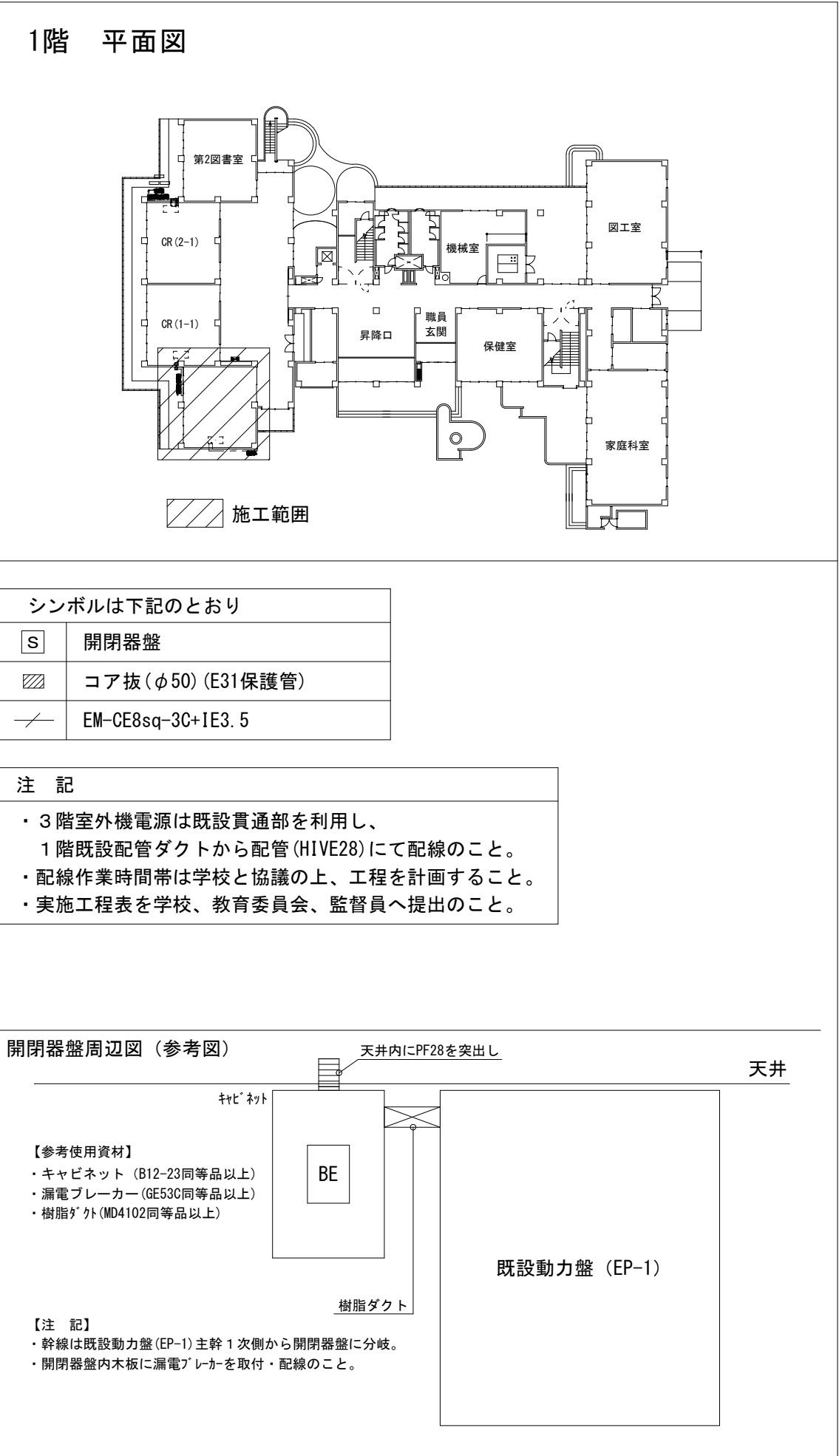
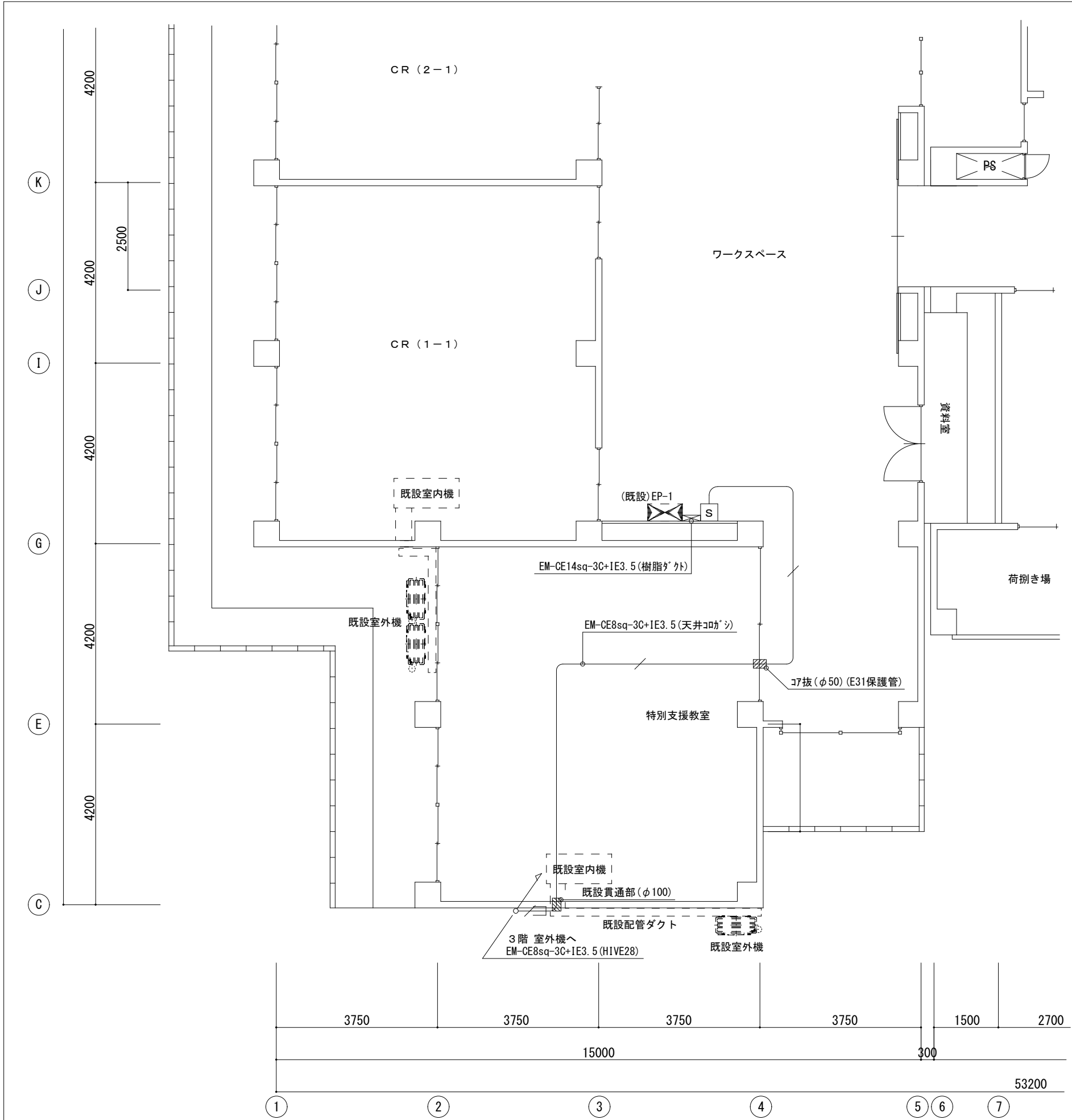


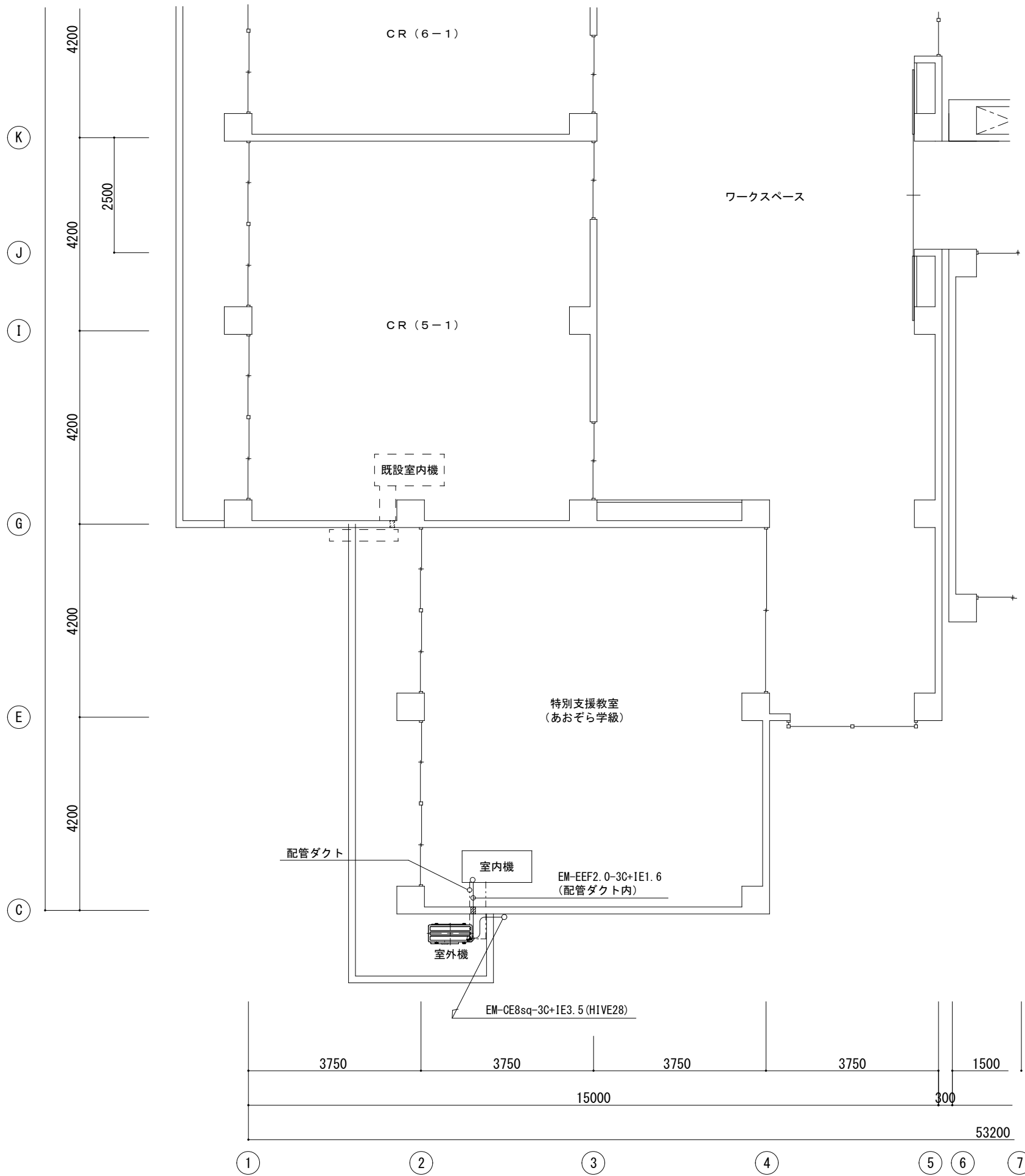
案内図



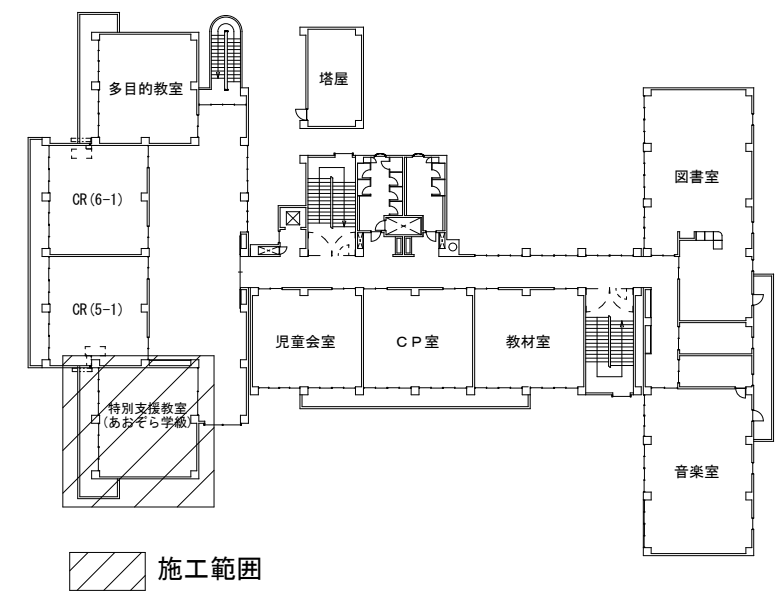
配置図 1 / 8 0 0

 釜石市建設部都市計画課						工事名	平田小学校空調整備工事		図面名	案内図・配置図		
							令和6年 月	A3 : 1 / 8 0 0				E - 0 2





3階 平面図

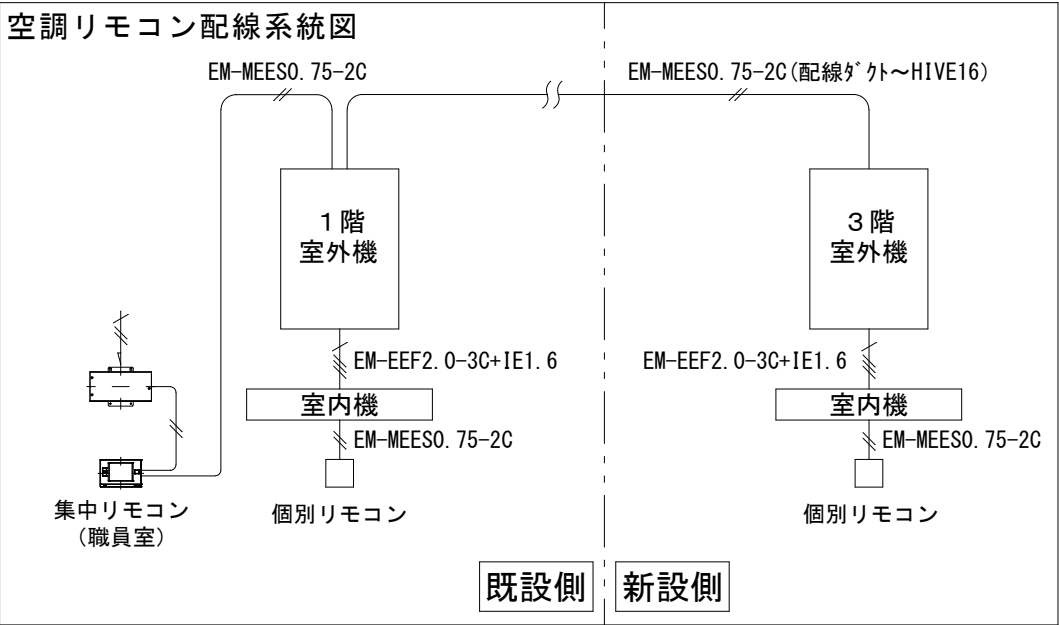
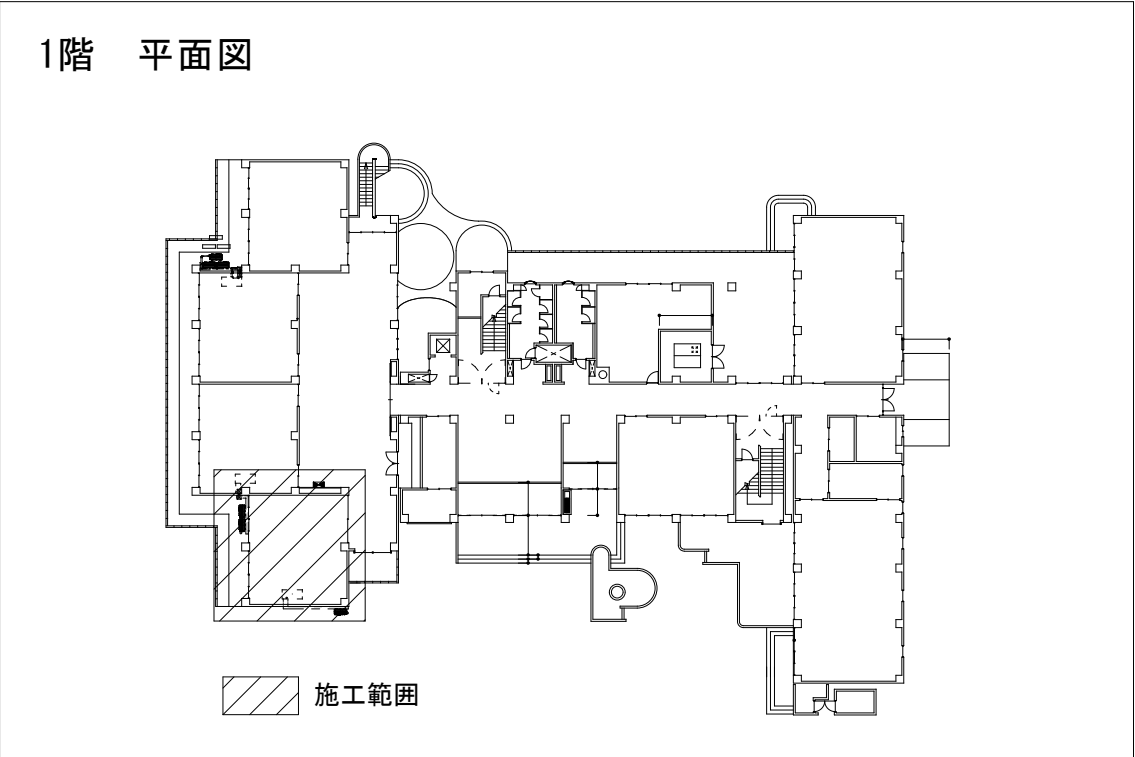
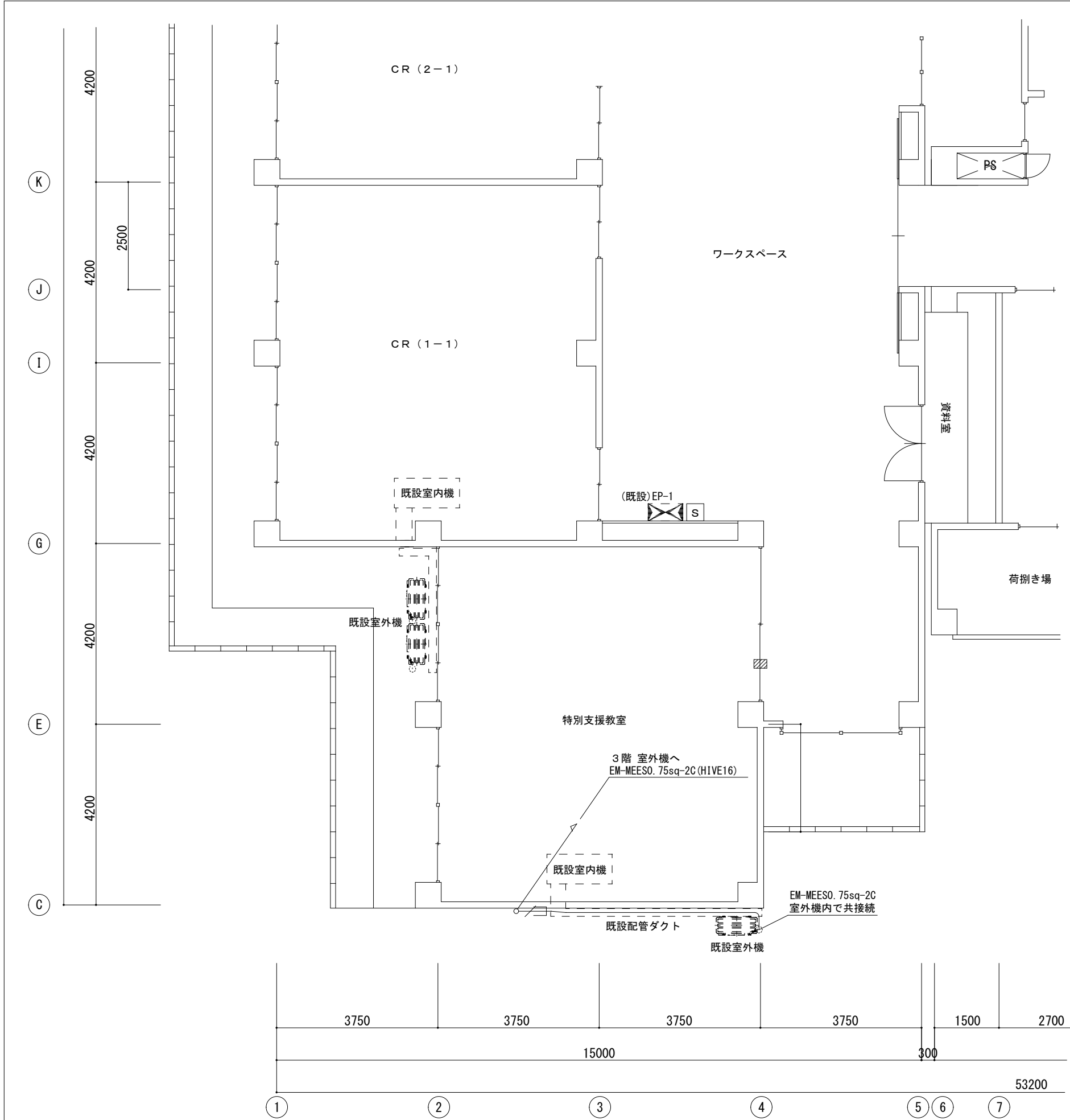


- 注 記
- ・ 1階からの配線 (EM-CE8sq-3C+IE3.5) を 3階室外機へ
 - ・ 室外機～室内機への渡り線 (EM-EEF2.0-3C+IE1.6) 配管ダクト内



釜石市建設部都市計画課

工事名		図面名		
平田小学校空調整備工事		3階 空調動力配線図（特別支援教室）		
令和6年 月	A3：1／100			E－04

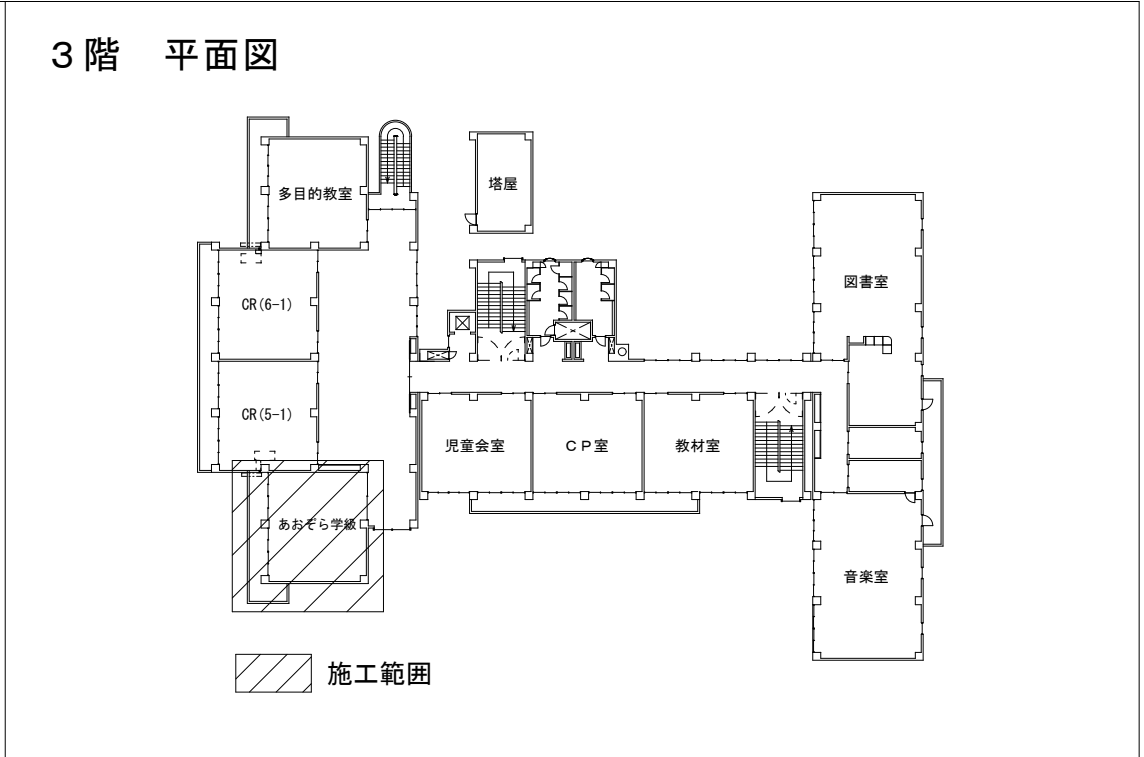
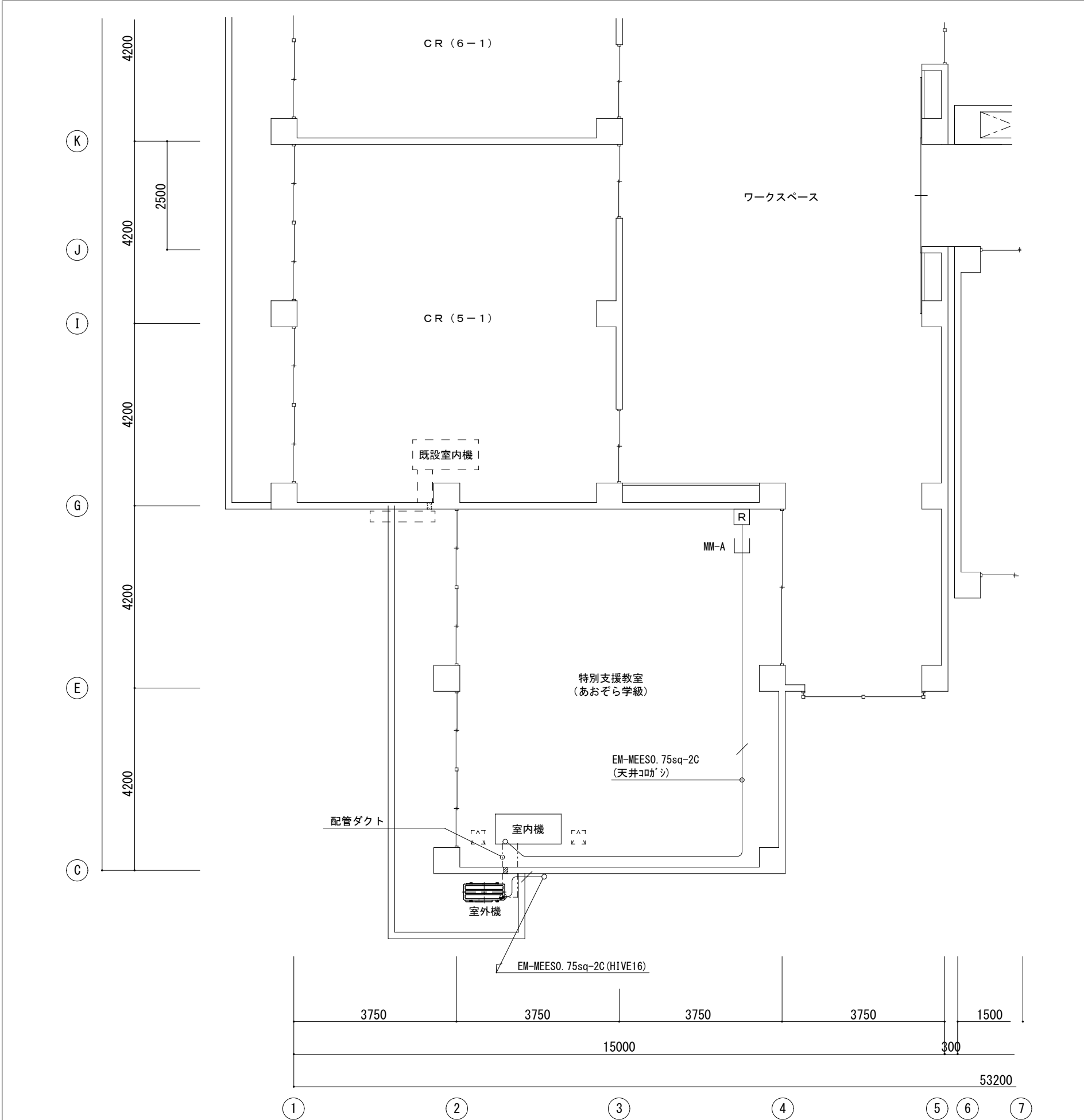


注 記

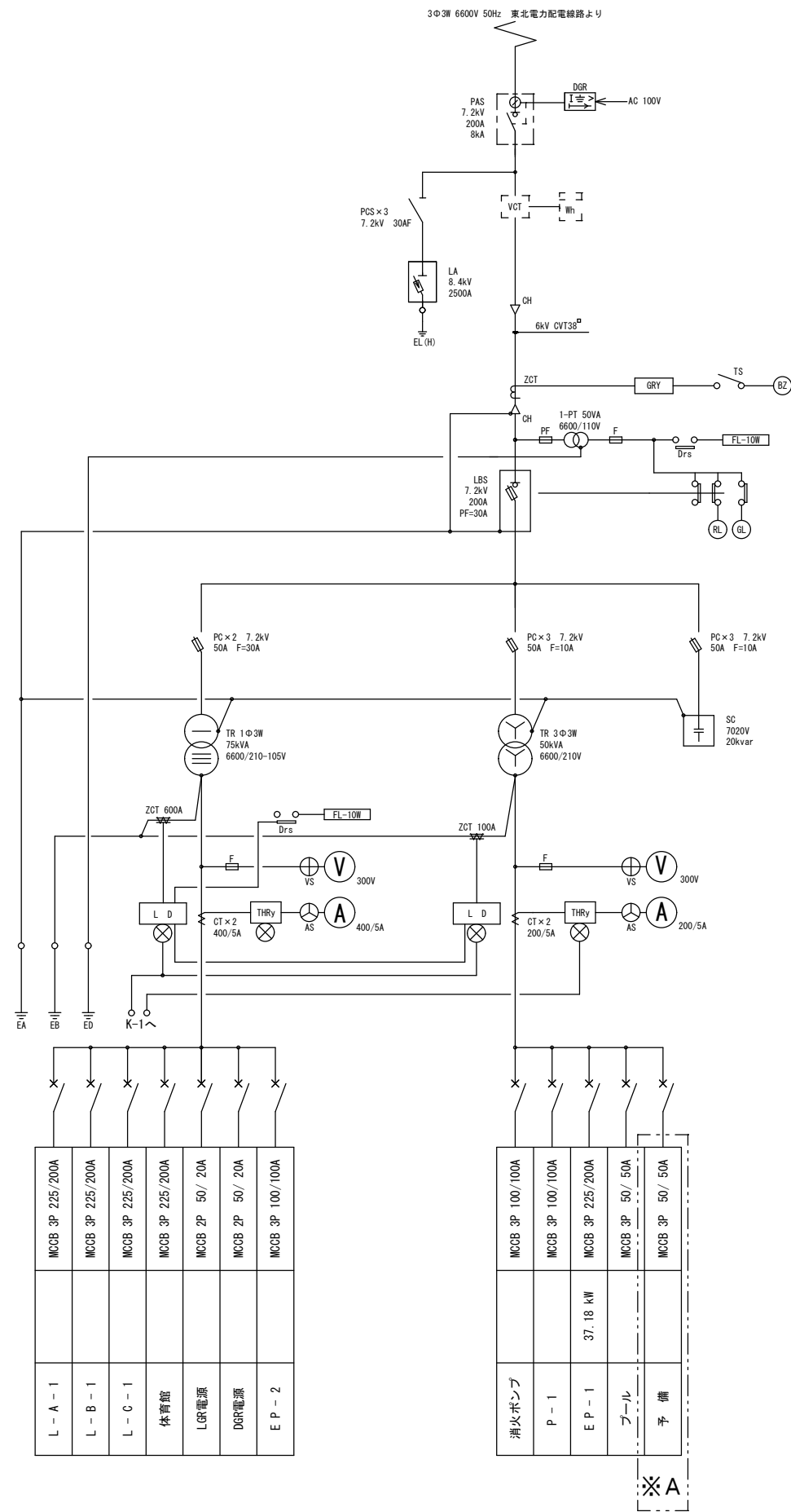
- ・ 1 階既設室外機から 3 階室外機へ (EM-MEES0. 75sq-2C) を配線。(共接続)
- ・ 既設配管ダクトから配管 (HIVE16) にて配線のこと。
- ・ 集中リモコン設定を含むこと。(職員室に集中リモコン)

シンボルは下記のとおり

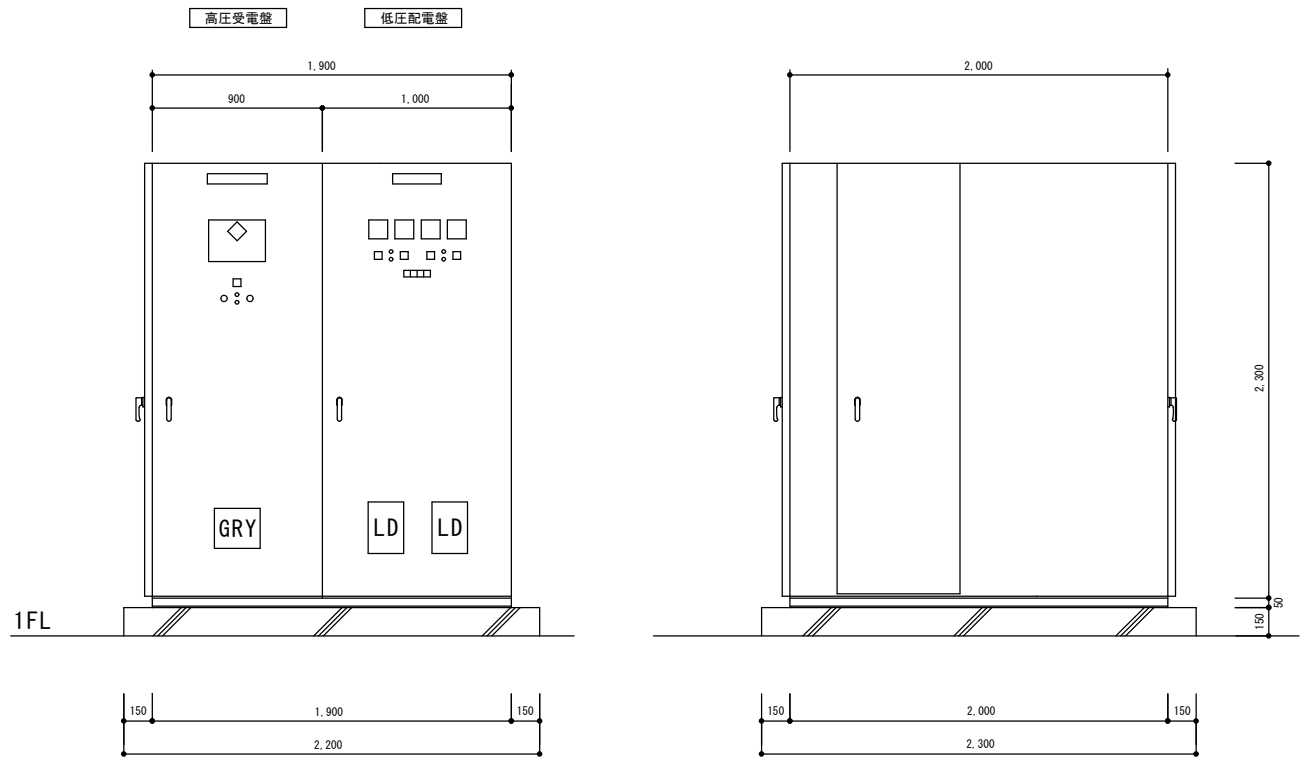
EM-MEES0. 75sq-2C (配管ダクト～HIVE16)



シンボルは下記のとおり	
	個別リモコン(メタルモール用スイッチボックス2ヶ用共)
	EM-MEES0.75sq-2C
	MM-A(メタルモールA型)ケーブル立下げ部



キュービクル 結線図



キュービクル 姿図 S=1/20

【注 記】

- ・（※A）幹線は予備ブレーカー（MCCB3P50/50A）に接続のこと。
- ・ケーブル接続箇所がキュービクル内部となるため、停電作業を見込みこと。
- ・停電日程を学校、教育委員会と調整のこと。

【動力盤結線図】（2階廊下）

E P - 2
(鋼板製露出壁掛形)

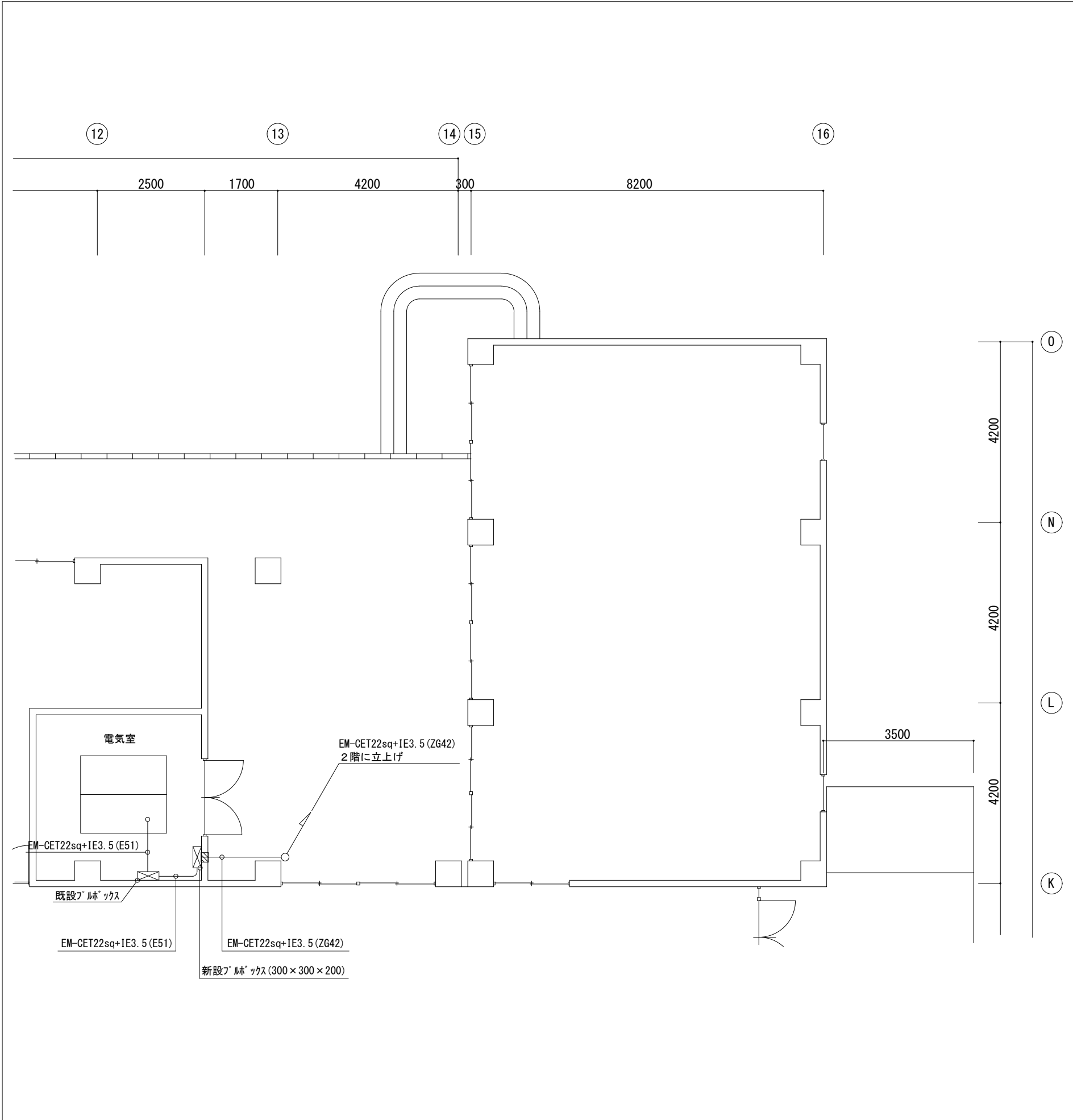
Cub
3φ3W 200V
EM-CET22sq IE3.5
MCCB
3P 50AF/50AT
(C:5.44kW)
(H:5.70kW)

負荷容量	負荷名称	定格	回路No.
C:2.72kW H:2.85kW	エアコン室外機 視聴覚室	3P 50/30AT 30mA	1
	予 備		

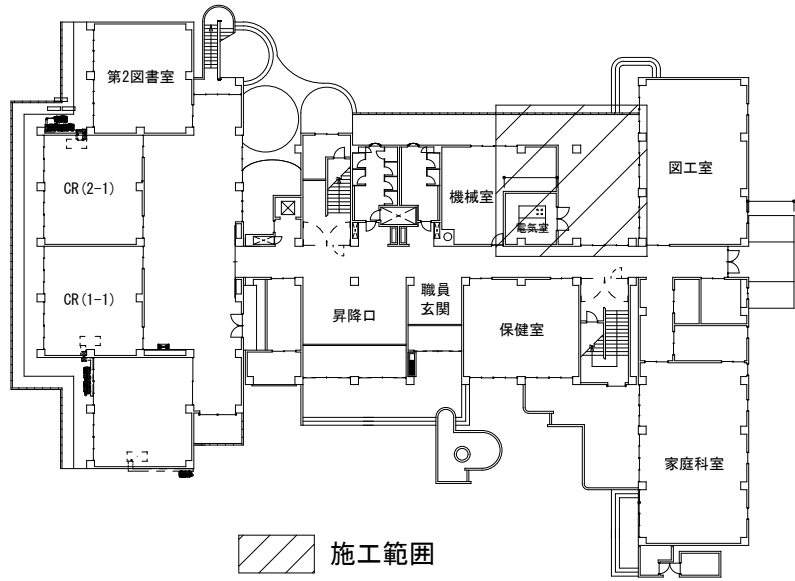
回路No.	定格	負荷名称	負荷容量
2	3P 50/30AT 30mA	エアコン室外機 理科室	C:2.72kW H:2.85kW
		予 備	

・線名札にて回路表示のこと。





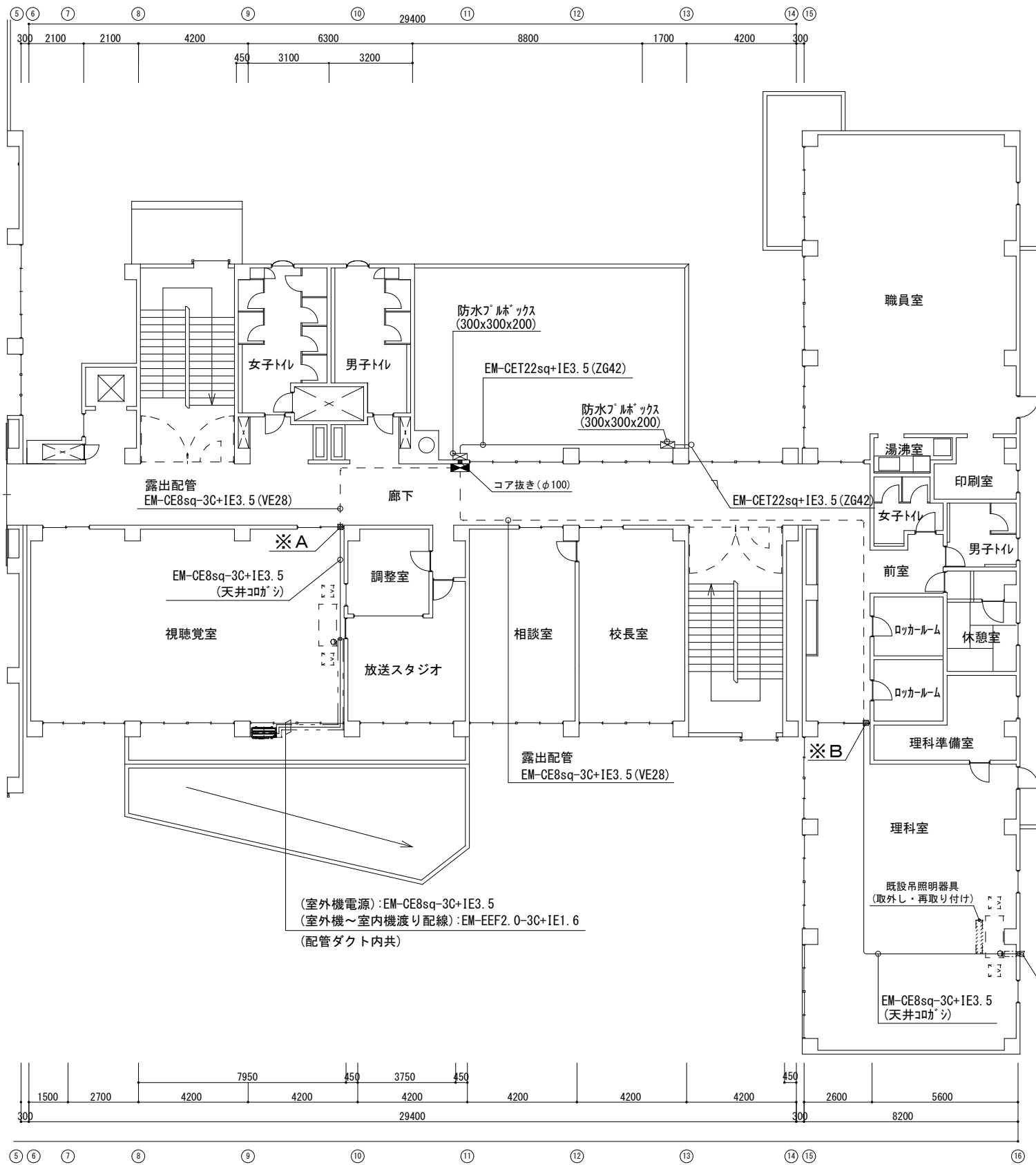
1階 平面図



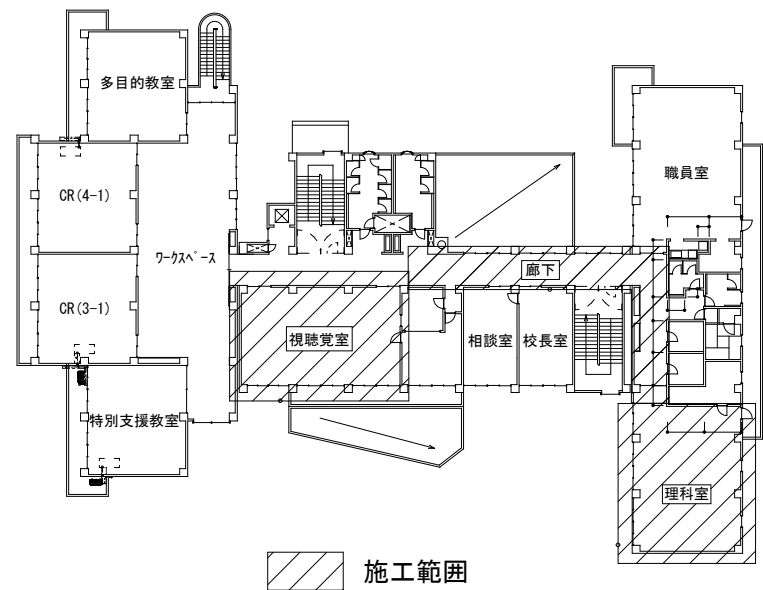
シンボルは下記のとおり	
—	EM-CET22sq+IE3. 5 (ZG42) (E51)
▨	コア抜 (φ 100)
⊠	ﾌﾟﾙﾎﾞｯｸｽ (300x300x200)

注 記
・配線作業時間帯は学校と協議の上、工程を計画すること。
・実施工程表を学校、教育委員会、監督員へ提出のこと。





2階 平面図



シンボルは下記のとおり

	スリムダクト (140×80)		露出配管 (VE28)
	コア抜 (φ100)		露出配管 (ZG42)
	防水フック (300x300x200)		
	動力盤 (鋼板製露出壁掛形)		

廊下～室内 配管参考図

【参考品番】 樹脂ダクト (MD4102) マリ (MDM4102) エント (KMDE4102)

※A 視聴覚室	※B 理科室
断面図	断面図
廊下	廊下
視聴覚室	理科室

(室外機電源): EM-CE8sq-3C+IE3.5
(室外機～室内機渡り配線): EM-EEF2.0-3C+IE1.6
(配管ダクト内共)

注 記

- ・理科室の既設照明器具を取外し・再取り付け
- ・各室内は天井コログシ配線



釜石市建設部都市計画課

工事名 平田小学校空調整備工事


令和6年 月


A3: 1/200

図面名 2階 空調動力配線図 (視聴覚室・理科室)

E-09

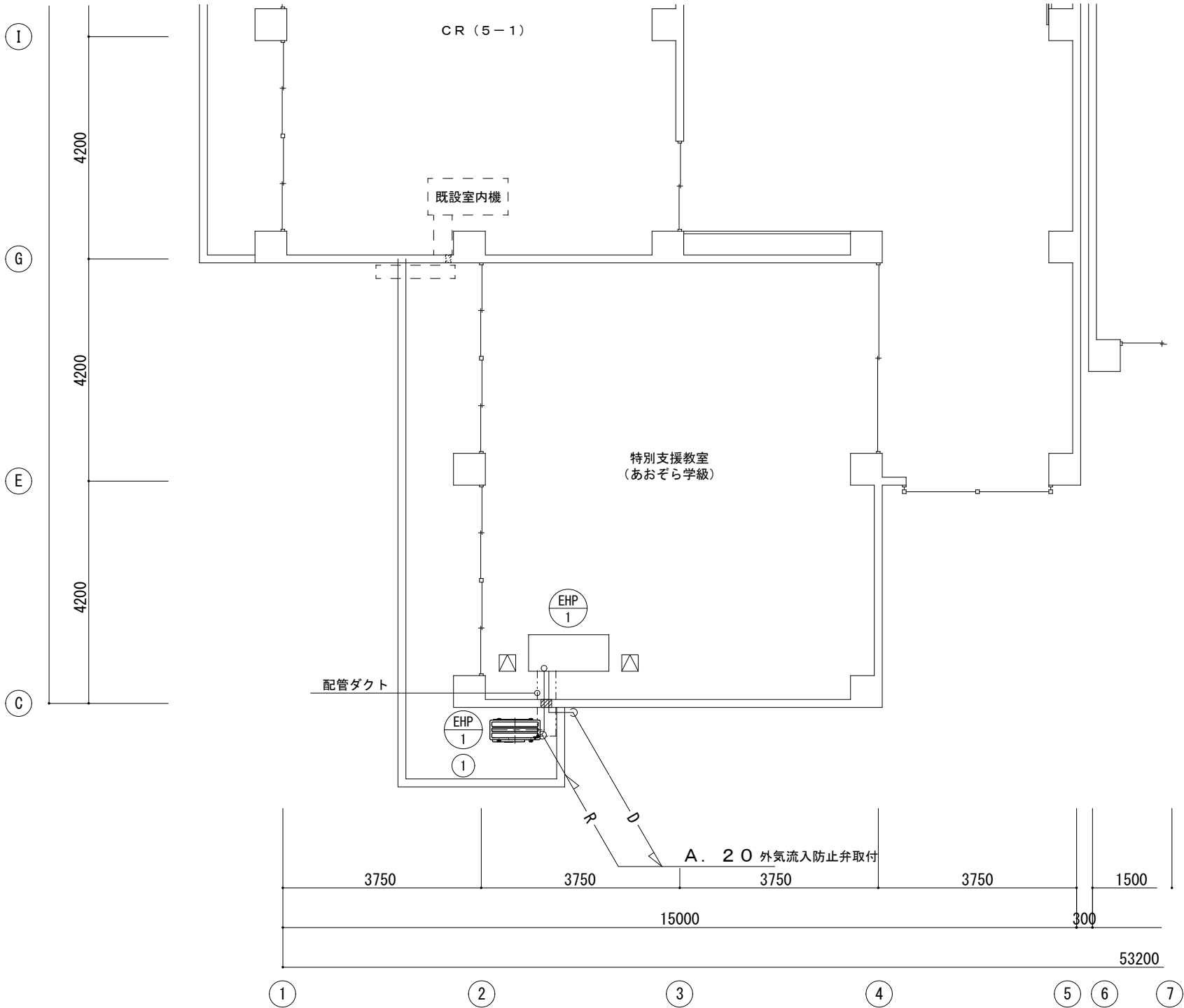
[illegible]

 釜石市建設部都市計画課						工事名
						平田小学校空調整備
						令和6年 月

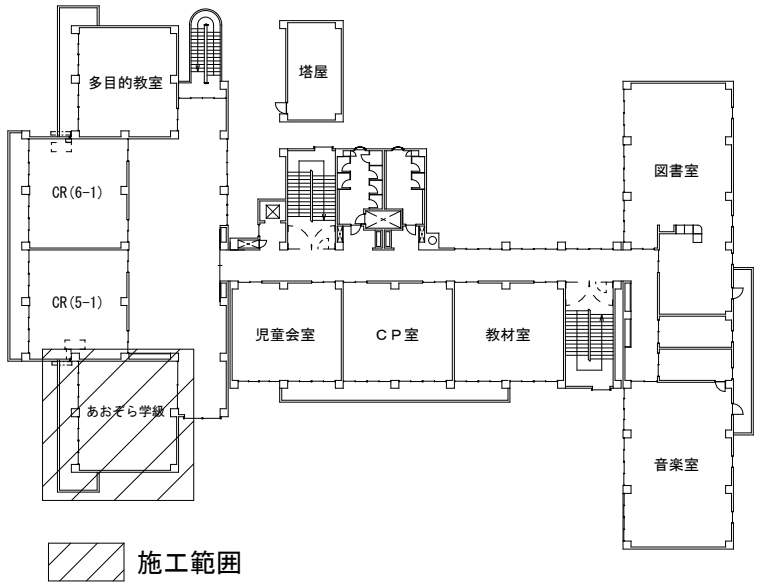
 釜石市建設部都市計画課						工事名	平田小学校空調整備工事		図面名	機械設備特記仕様書
							令和 6 年 月			

	M – O 1

機 器 表						
記 号	名 称	仕 様 ・ 内 訳	電 気 容 量 (定 格)		数 量	備 考 (参考品番)
			φ－V	k W		
<div><div>EHP</div><div>1</div></div>	空調機	型式：ヒートポンプエアコン 天吊形 標準シングルインバーター制御 新冷媒対応型 耐重塩害仕様	3－200	C:4.15 H:4.06	1	PCZ-ERMP140K4-BSG
	(室外ユニット)	冷房能力：12.5 kW 暖房能力：14.0 kW				
		付属品：安全ネット 転倒防止金具 他標準付属品一式 集中制御用ユニット				
	(室内ユニット)	冷房能力：12.5 kW 暖房能力：14.0 kW				
		付属品：ワイヤードリモコン 標準フィルター 他標準付属品一式				
①	室外機架台	壁面用ブラケット溶融亜鉛メッキ架台			1	PC-BJ61
		架台固定用接着系アンカー一式				



3階 平面図



記 号	名 称
△	450口点検口（新設）
---	スリムダクト（140×80）
///	コア抜（φ100）

記 号	液	／	ガス
A	9.52	／	15.88

【注 記】

- ・ドレン管は1階まで配管のこと。
- ・ドレン管屋外露出配管は外壁類似色カラーV P 管とし保温は行わない。
- ・スリムダクトは内装及び外壁類似色とする。



釜石市建設部都市計画課

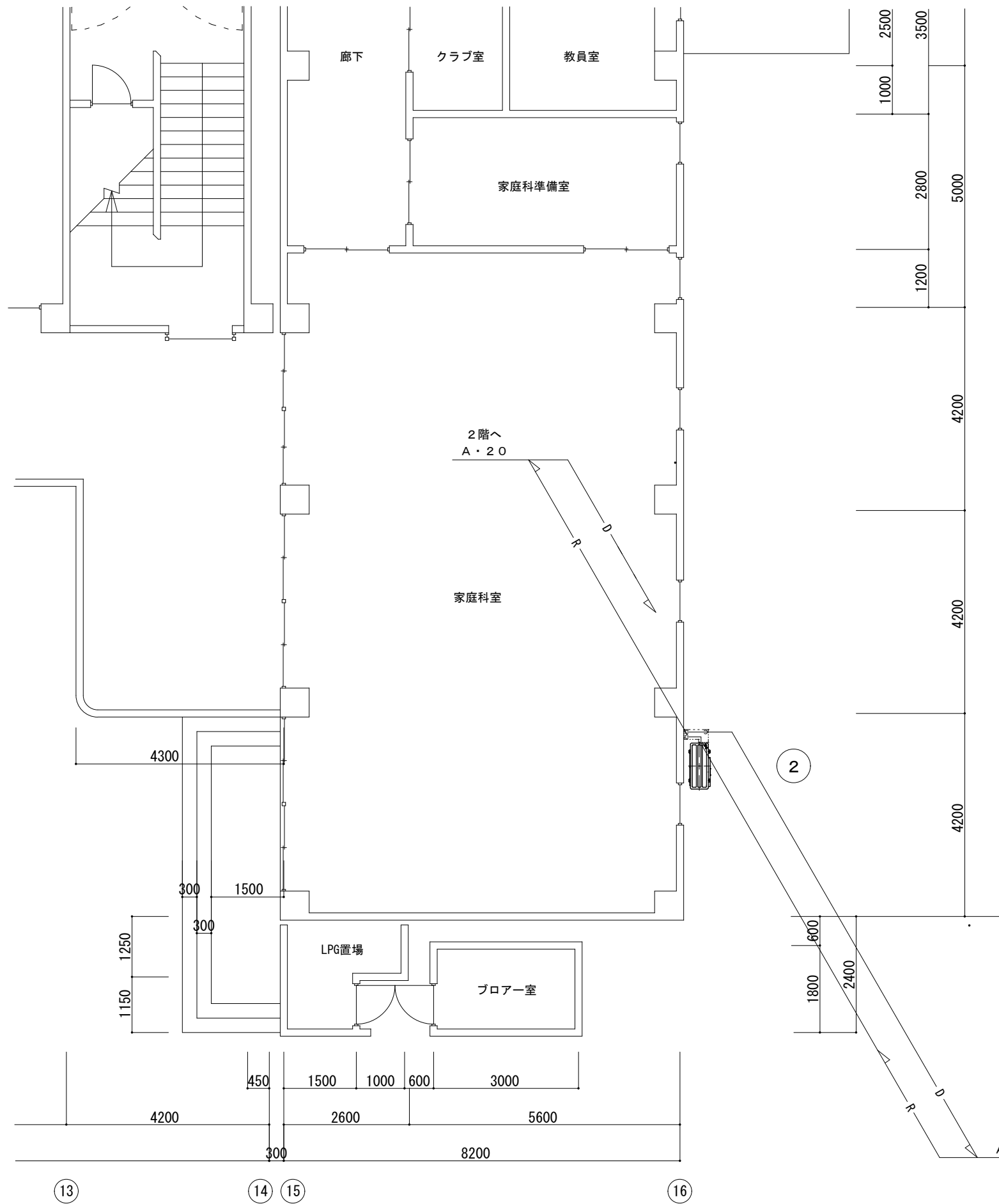
工事名 平田小学校空調整備工事

令和6年 月

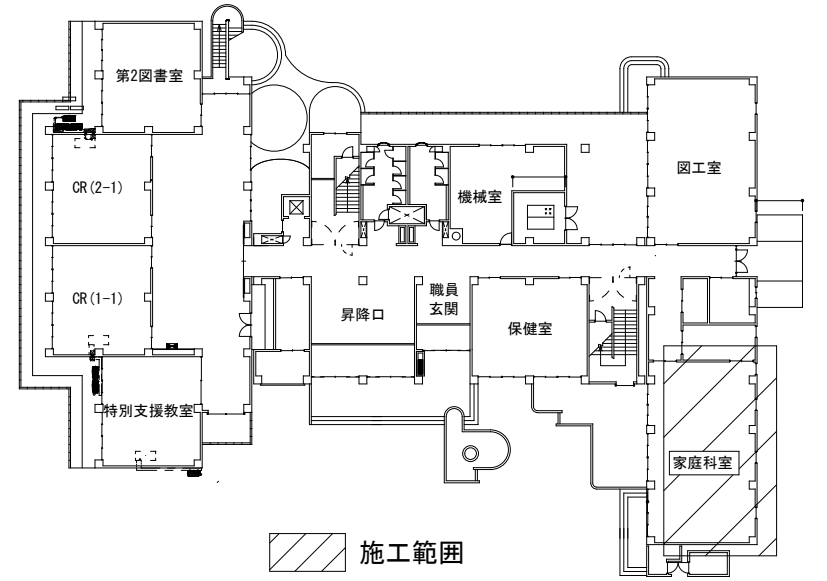
A3：1／100

図面名 3階 空調平面図（特別支援教室）

M-02



1階 平面図



シンボルは下記のとおり

スリムダクト (140×80)

記号	液 / ガス
A	9.52 / 15.88

【注記】

- ・ドレン管屋外露出配管は外壁類似色カラーV P管とし保温は行わない。
- ・スリムダクトは内装及び外壁類似色とする。



釜石市建設部都市計画課

工事名 平田小学校空調整備工事

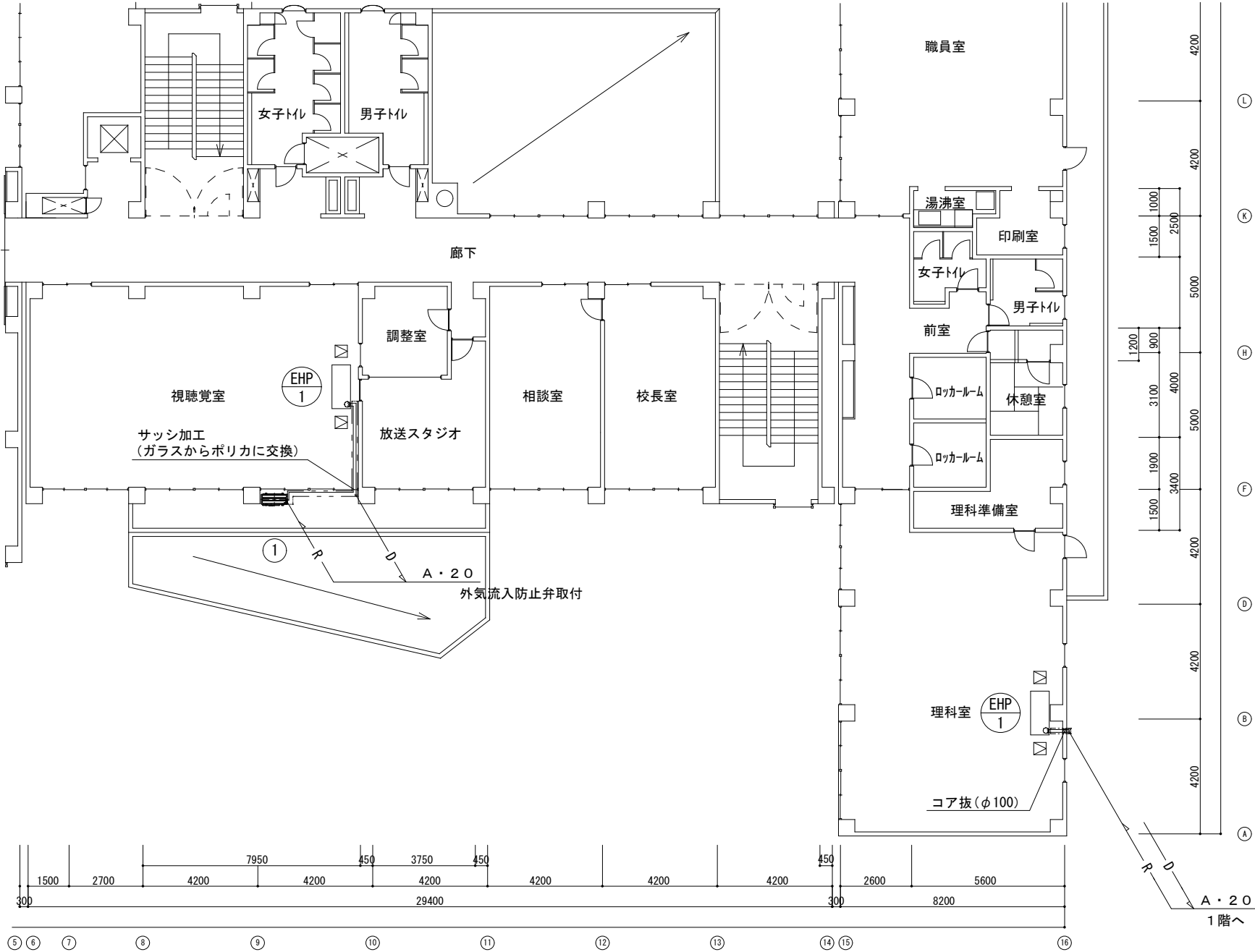
令和6年 月

A3 : 1 / 100

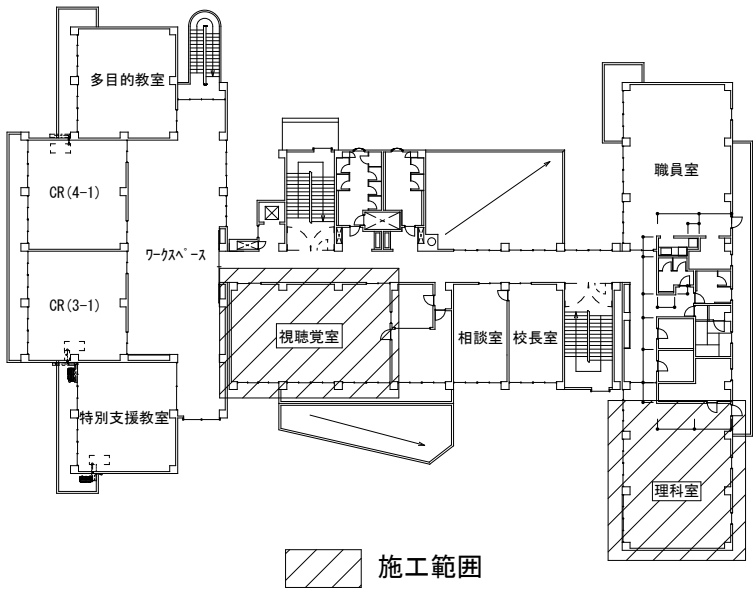
図面名 1階 空調平面図 (視聴覚室・理科室)

M-03

機 器 表						
記 号	名 称	仕 様 ・ 内 訳	電 気 容 量 (定 格)		数 量	備 考 (参考品番)
			φ-V	k W		
EHP ①	空調機	型式:ヒートポンプ 天吊形 標準シングル インバーター制御 新冷媒対応型 耐重塩害仕様	3 - 200	C:2.72kW H:2.85kW	1	PCZ-ERMP112KL4-BSG
	(室外ユニット)	冷房能力:10.0kW 暖房能力:11.2kW				
		付属品:安全ネット 転倒防止金具 他標準付属品一式				
	(室内ユニット)	冷房能力:10.0kW 暖房能力:11.2kW				
		付属品:ワイヤレスリモコン 標準フィルター 他標準付属品一式				
①	室外機架台	空調用コンクリートブロック(700×300×100H)2枚1組			1	VB-70A
		底部敷込用防振ゴム10mm				
②	室外機架台	壁面用ブラケット溶融亜鉛メッキ架台			1	PC-BJ61
		架台固定用接着系アンカー一式				



2階 平面図



シンボルは下記のとおり	
	スリムダクト(140×80)
	コア抜(φ100)
	450口点検口(新設)
	450口点検口(既設)

記号	液	ガス
A	9.52	15.88

- 【注記】
- ・ドレン管屋外露出配管は外壁類似色カラーV P管とし保温は行わない。
 - ・スリムダクトは内装及び外壁類似色とする。
 - ・リモコンホルダー取り付け位置は現地協議。

