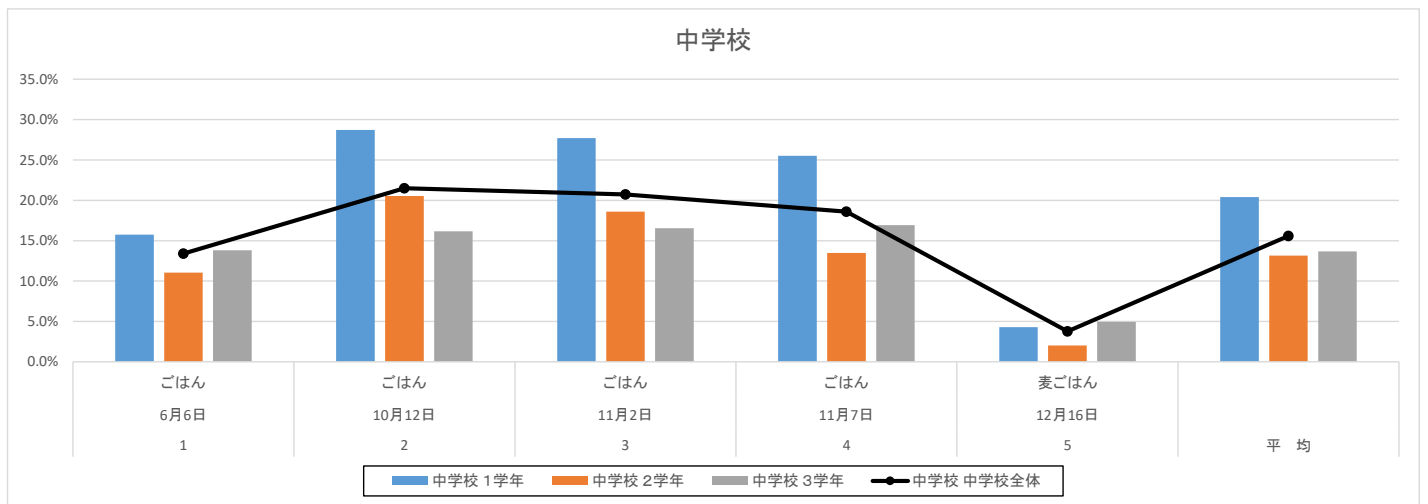
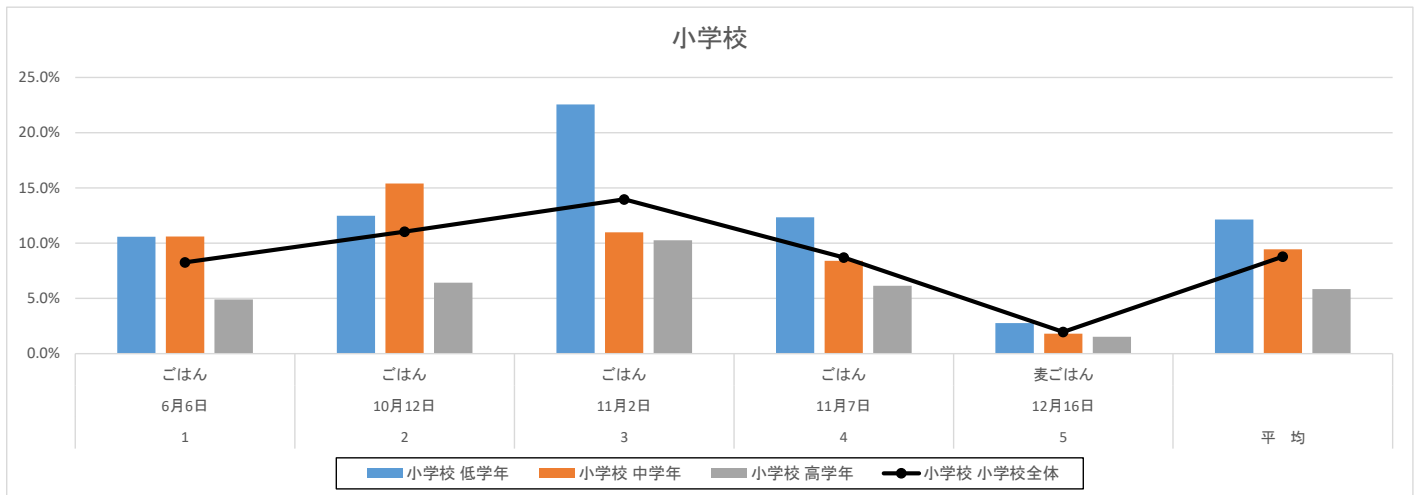


残量率一覧表(ご飯)

回	月日	献立名	小学校				中学校				全体
			低学年	中学年	高学年	小学校全体	1学年	2学年	3学年	中学校全体	
1	6月6日	ごはん	10.6%	10.6%	4.9%	8.3%	15.7%	11.0%	13.8%	13.4%	10.5%
2	10月12日	ごはん	12.5%	15.4%	6.4%	11.0%	28.7%	20.6%	16.2%	21.5%	15.6%
3	11月2日	ごはん	22.5%	11.0%	10.3%	14.0%	27.7%	18.6%	16.5%	20.7%	16.9%
4	11月7日	ごはん	12.4%	8.4%	6.1%	8.7%	25.5%	13.5%	16.9%	18.6%	13.1%
5	12月16日	麦ごはん	2.8%	1.8%	1.5%	2.0%	4.3%	2.0%	4.9%	3.8%	2.8%
平均			12.1%	9.4%	5.9%	8.8%	20.4%	13.1%	13.7%	15.6%	11.8%



残量率一覧表(副菜)

回	月日	献立名	小学校				中学校				全体
			低学年	中学年	高学年	小学校全体	1学年	2学年	3学年	中学校全体	
1	6月6日	梅和え	29.0%	19.6%	16.0%	20.9%	22.9%	23.5%	25.6%	23.5%	21.9%
2	10月12日	すき昆布の煮物	17.1%	19.1%	16.8%	17.4%	24.8%	27.9%	25.3%	25.5%	20.7%
3	11月2日	めかぶと大豆の和え物	36.5%	28.1%	18.9%	27.0%	30.5%	36.3%	24.4%	29.5%	28.0%
4	11月7日	切干大根のかみかみ和え	32.4%	24.6%	20.6%	24.9%	37.7%	41.9%	31.6%	36.1%	29.4%
5	12月16日	切干大根のかみかみサラダ	22.1%	25.7%	19.9%	22.4%	43.3%	38.4%	24.6%	34.6%	27.3%
平均			27.4%	23.4%	18.4%	22.5%	31.8%	33.6%	26.3%	29.8%	25.5%

