

令和 5 年度
釜石市公園施設更新（土木）工事

設 計 図

釜石市

目 次

図 面 番 号	図 面 名 称	縮 尺	備 考
	位置図		
1	計画平面図 (1)	1:200	岩井町公園
2	計画平面図 (2)	1:200	野田団地公園
3	計画平面図 (3)	1:300	野田北公園
4	計画平面図 (4)	1:200	小佐野東公園
5	計画平面図 (5)	1:200	小佐野西公園
6	計画平面図 (6)	1:200	小川公園
7	計画平面図 (7)	1:200	日向公園
8	計画平面図 (8)	1:200	源太沢公園
9	計画平面図 (9)	1:200	両石公園
10	サービス施設詳細図	図示	水飲み場・集水柵
11	舗装詳細図	図示	アスファルト舗装

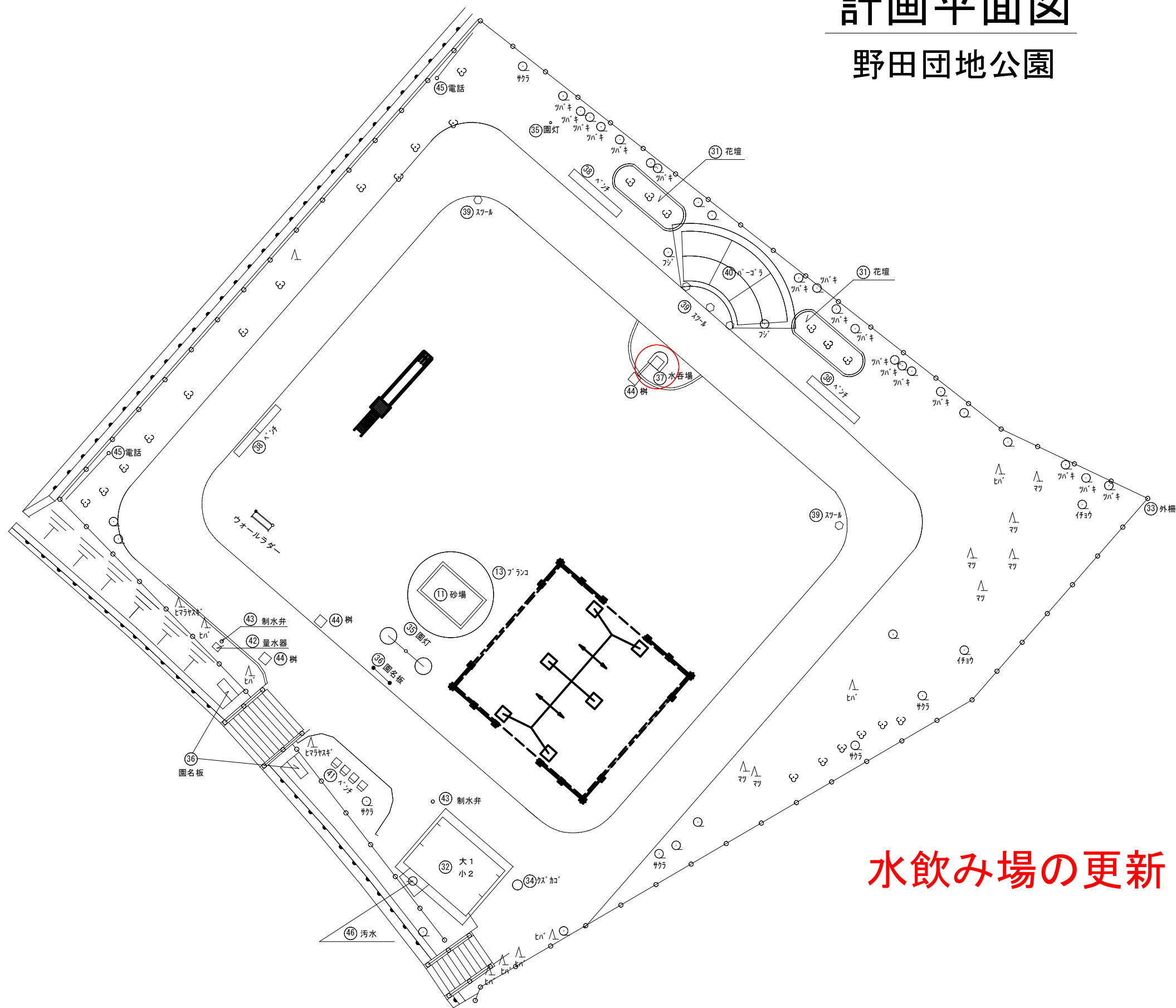
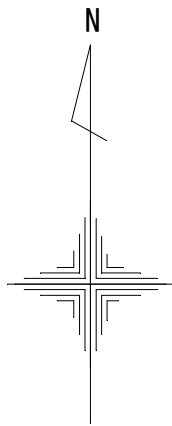


砂場の更新（別工事）

岩 手 県 釜 石 市			
業務名称	令和 5 年度		
	釜石市公園施設更新（土木）工事		
履行場所	釜石市岩井町地内		
図面名称	計画平面図(Ⅰ)	縮尺	S=1：100 (A1) S=1：200 (A3)
図面番号	全 11 葉 中 1 号		

計画平面図

野田団地公園



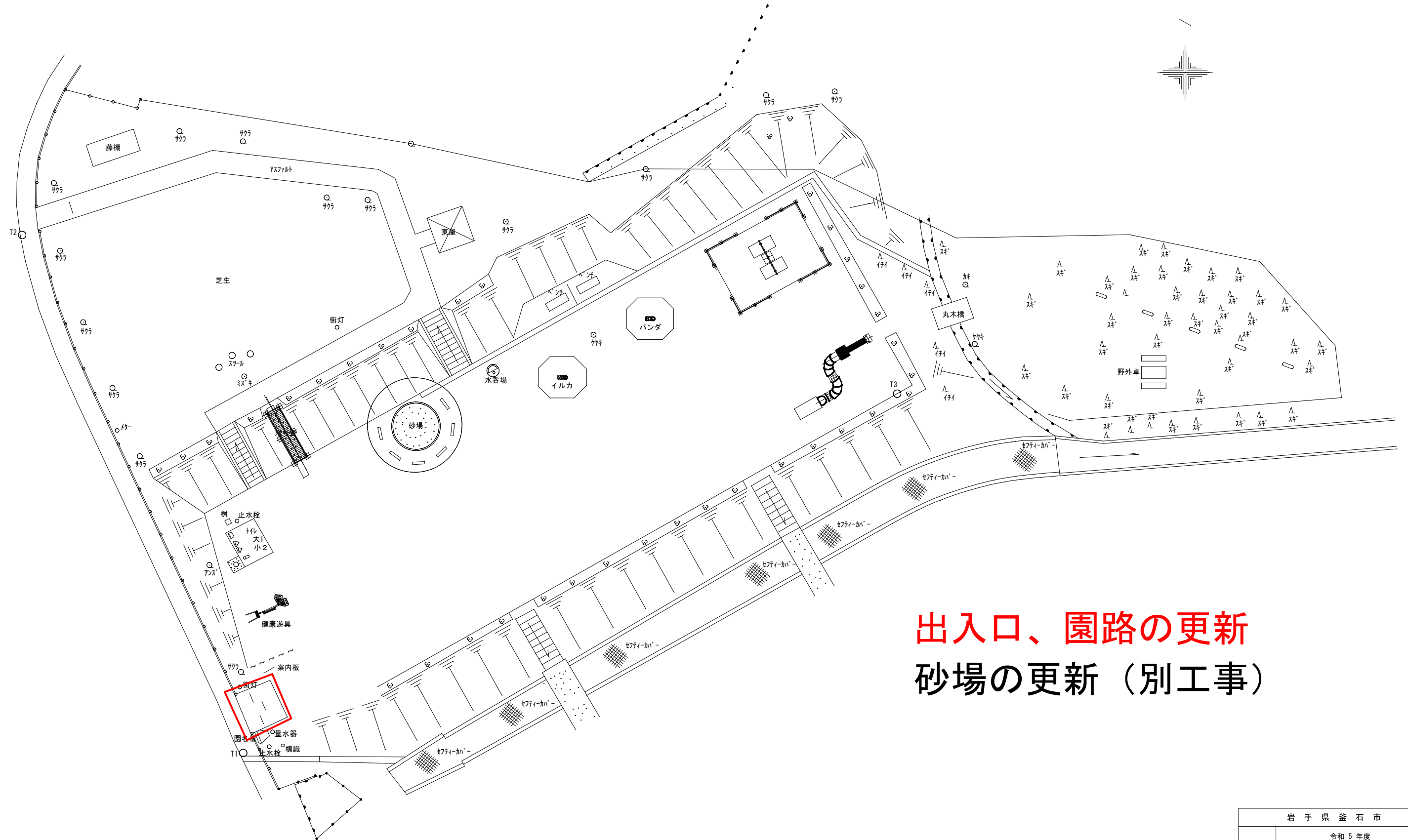
水飲み場の更新

岩手県釜石市			
業務名称	令和 4 年度		
	釜石市公園施設更新業務委託		
履行場所	釜石市野田町地内		
図面名称	計画平面図 (2)	縮尺	S=1 : 100 (A1) S=1 : 200 (A3)
図面番号	全 11 葉 中 2 号		

計画平面図

野田北公園

縮尺 1 : 300



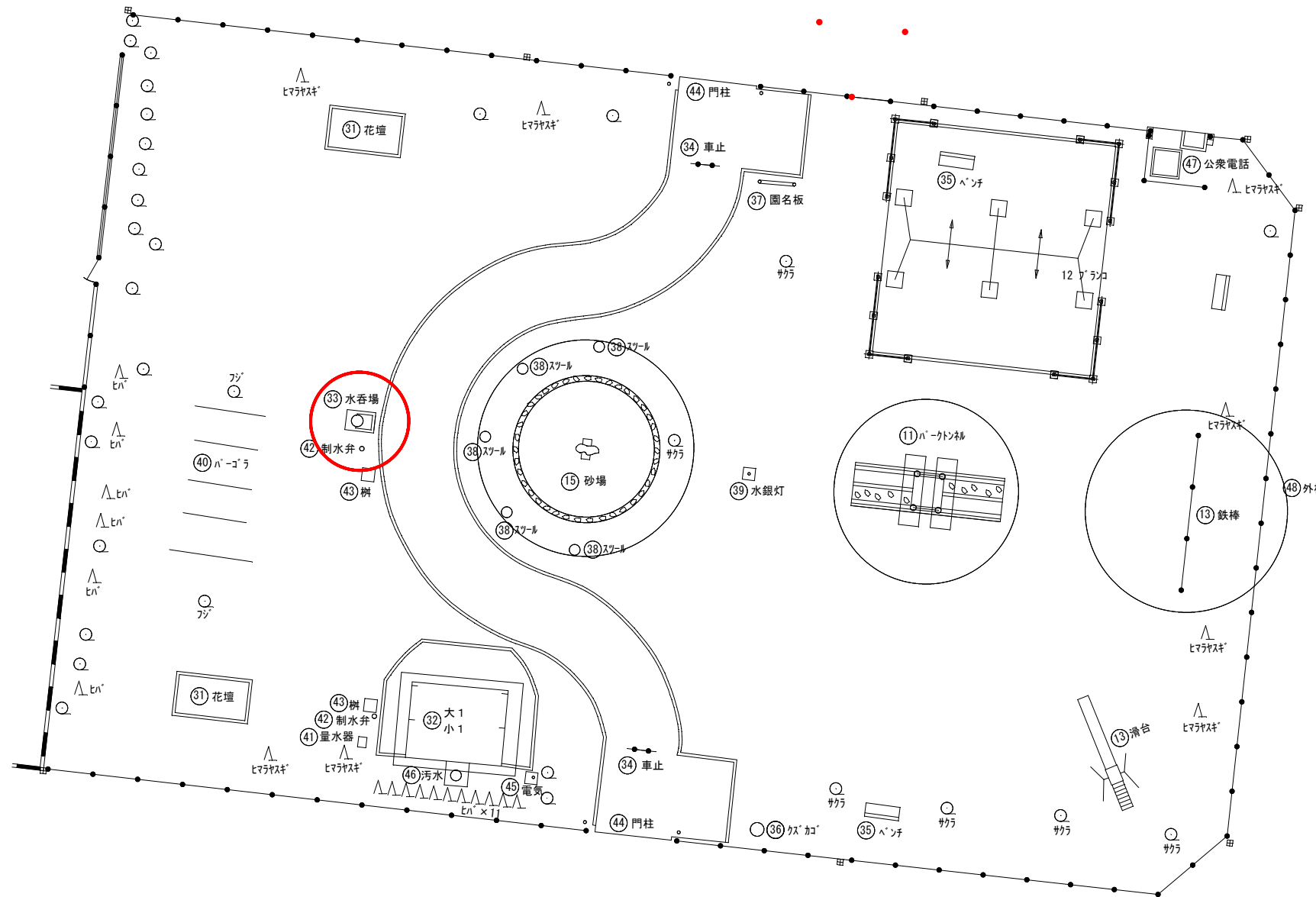
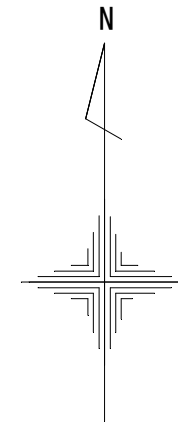
出入口、園路の更新
砂場の更新（別工事）

岩手県釜石市			
業務名称	令和 5 年度		
	釜石市公園施設更新（土木）工事		
履行場所	釜石市野田町地内		
図面名称	計画平面図(3)	縮尺	S=1 : 150 (A1) S=1 : 300 (A3)
図面番号	全 11 葉中 3 号		

計画平面図

小佐野西公園

1 : 200

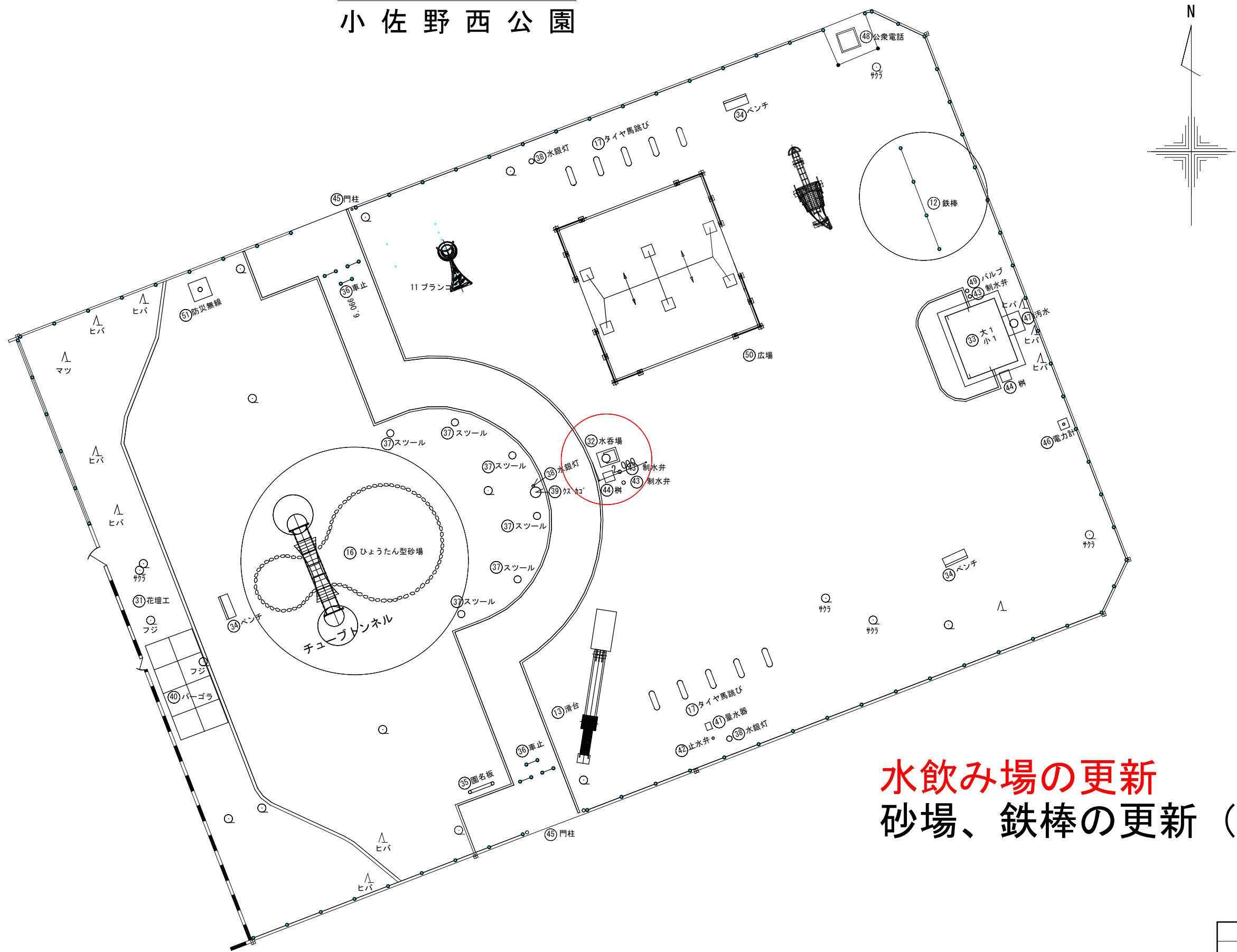


水飲み場の更新
滑り台、鉄棒、砂場の更新（別工事）

岩 手 県 釜 石 市			
業務名称	令和 5 年度		
	釜石市公園施設更新（土木）工事		
履行場所	釜石市小佐野町地内		
図面名称	計画平面図(4)	縮尺	S=1:100 (A1) S=1:200 (A3)
図面番号	全 11 葉中 4 号		

計画平面図

小佐野西公園

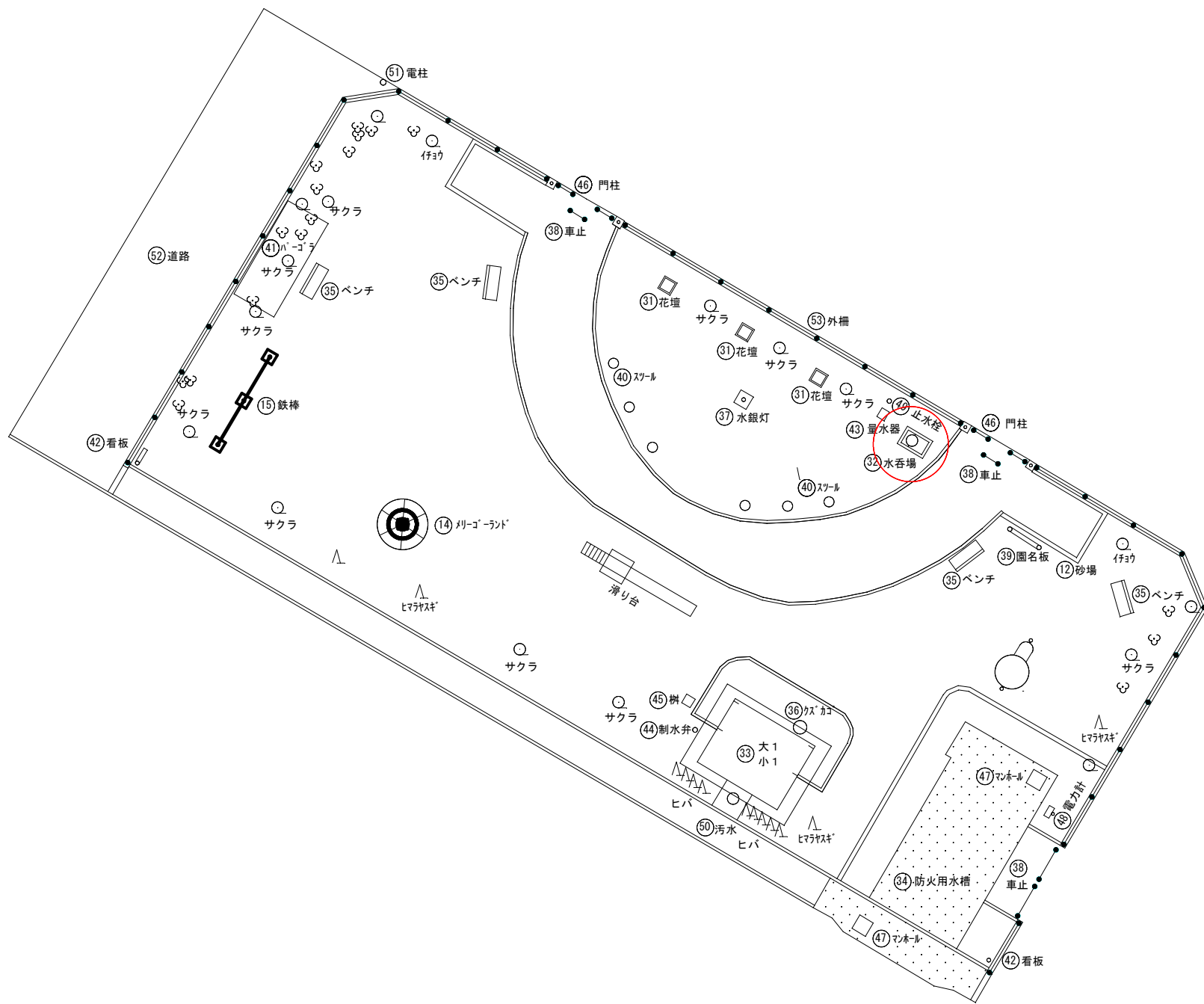
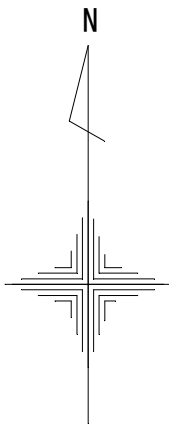


水飲み場の更新
砂場、鉄棒の更新（別工事）

岩手県釜石市			
業務名称	令和5年度		
	釜石市公園施設更新（土木）工事		
履行場所	釜石市小佐野町地内		
図面名称	計画平面図(5)	縮尺	S=1:100 (A1)
			S=1:200 (A3)
図面番号	全 11 葉中 5 号		

計画平面図

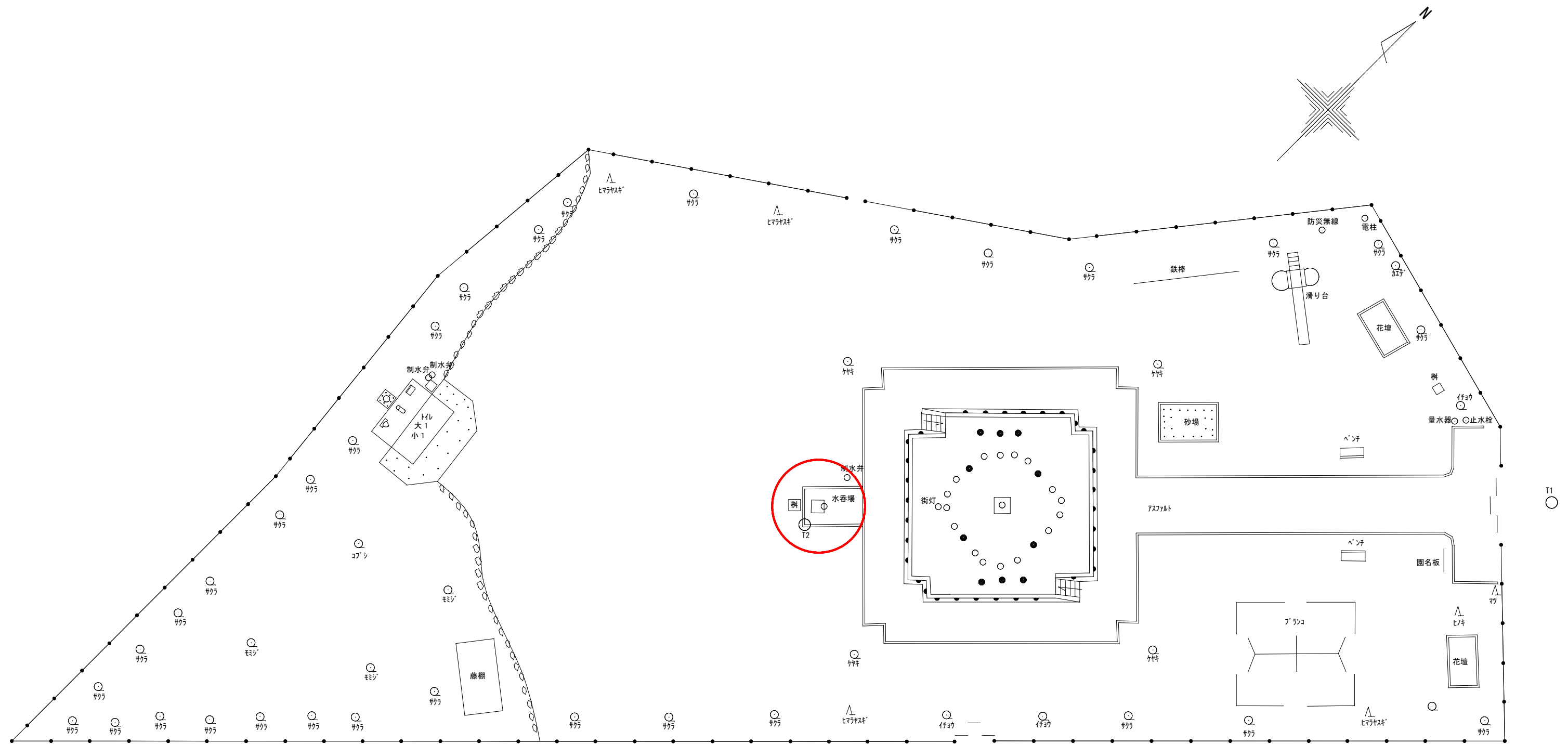
小川公園



水飲み場の更新

岩 手 県 釜 石 市			
業務名称	令和 5 年度		
	釜石市公園施設更新（土木）工事		
履行場所	釜石市小川町地内		
図面名称	計画平面図 (6)	縮尺	S=1 : 100 (A1) S=1 : 200 (A3)
図面番号	全 11 葉 中 6 号		

計画平面図

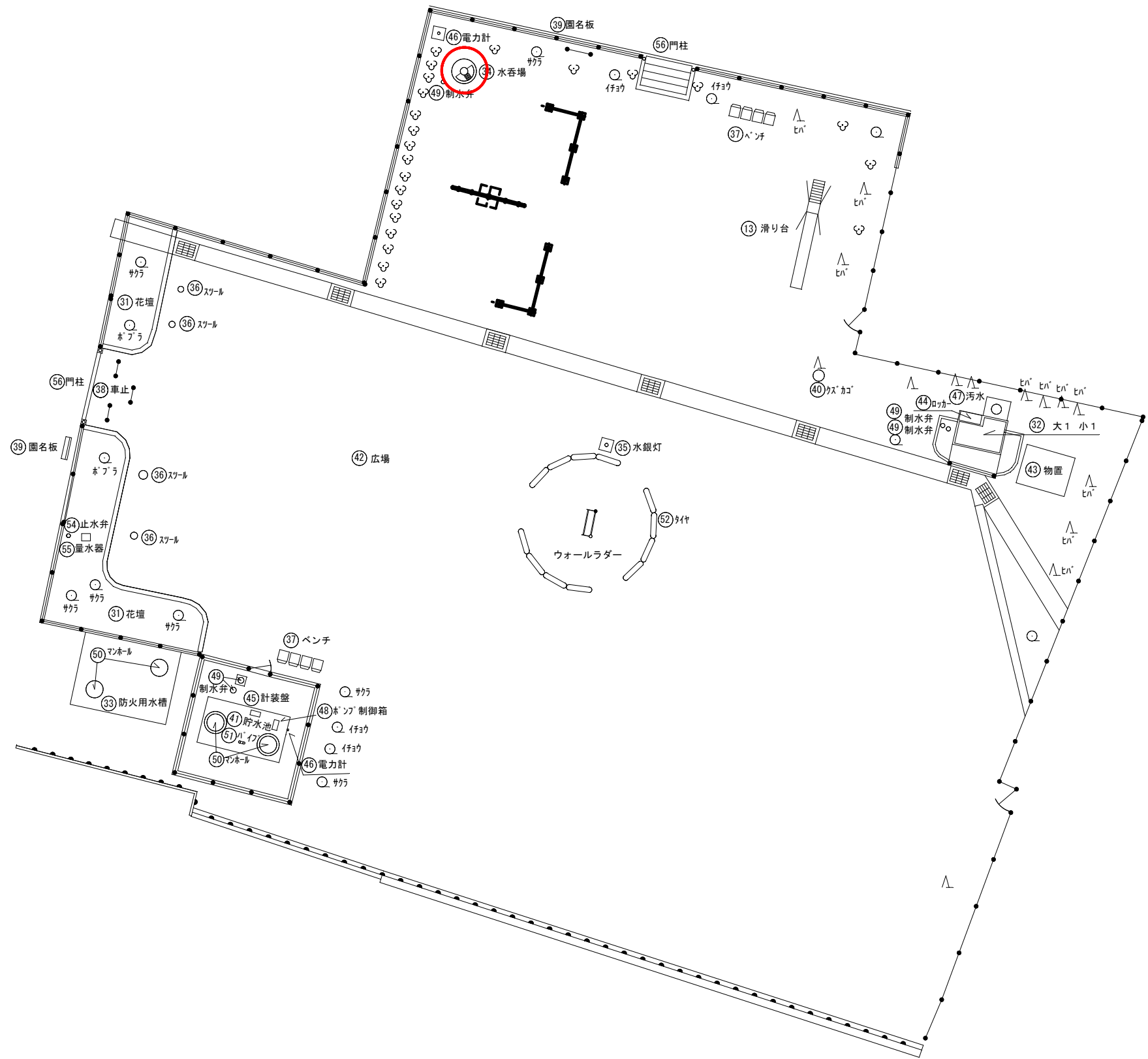
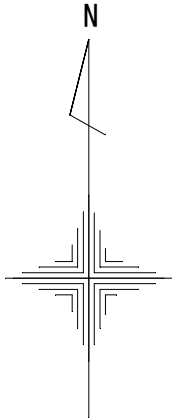


水飲み場の更新

岩 手 県 釜 石 市			
業務名称	令和 5 年度		
	釜石市公園施設更新（土木）工事		
履行場所	釜石市鶴住居町地内		
図面名称	計画平面図(7)	縮尺	S=1 : 100 (A1) S=1 : 200 (A3)
図面番号	全 11 葉 中 7 号		

計画平面図

源太沢公園



水飲み場の更新

岩手県釜石市			
業務名称	令和 5 年度		
	釜石市公園施設更新（土木）工事		
履行場所	釜石市源太沢町地内		
図面名称	計画平面図 (8)	縮尺	S=1 : 100 (A1) S=1 : 200 (A3)
図面番号	全 11 葉中 8 号		

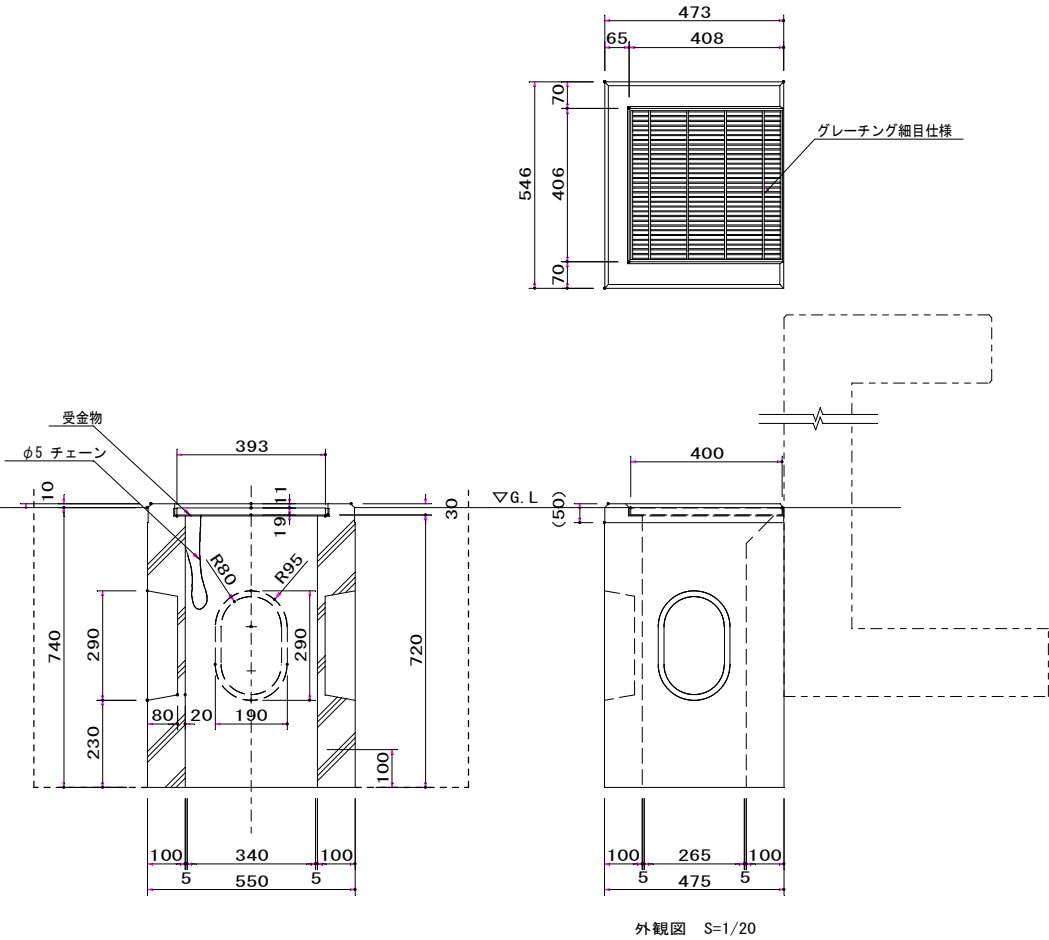
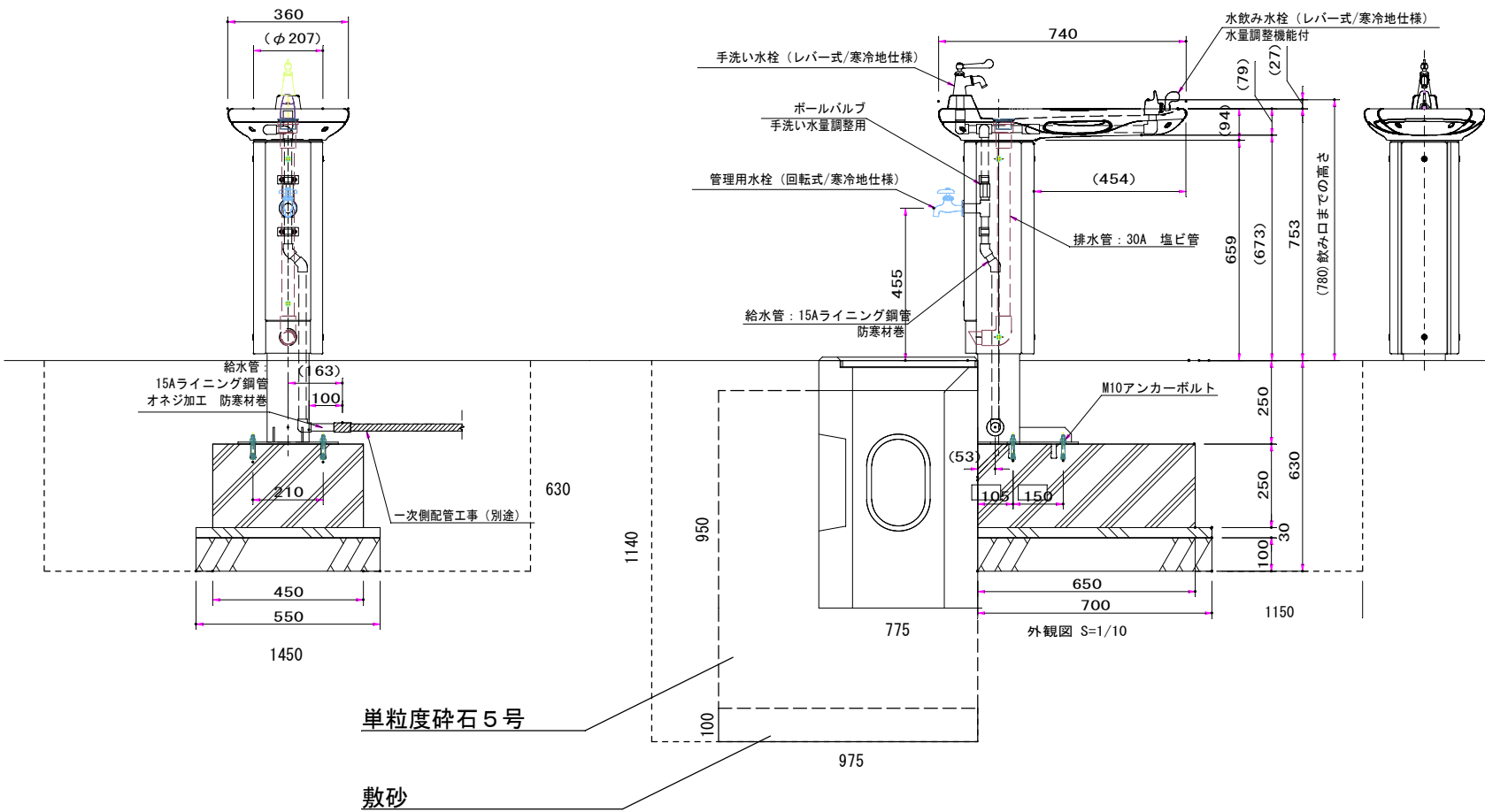
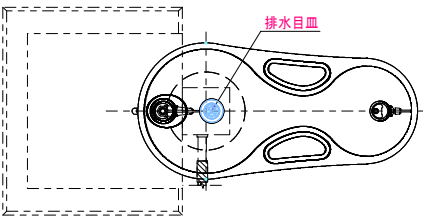
計画平面図

両石公園 縮尺 1 : 200



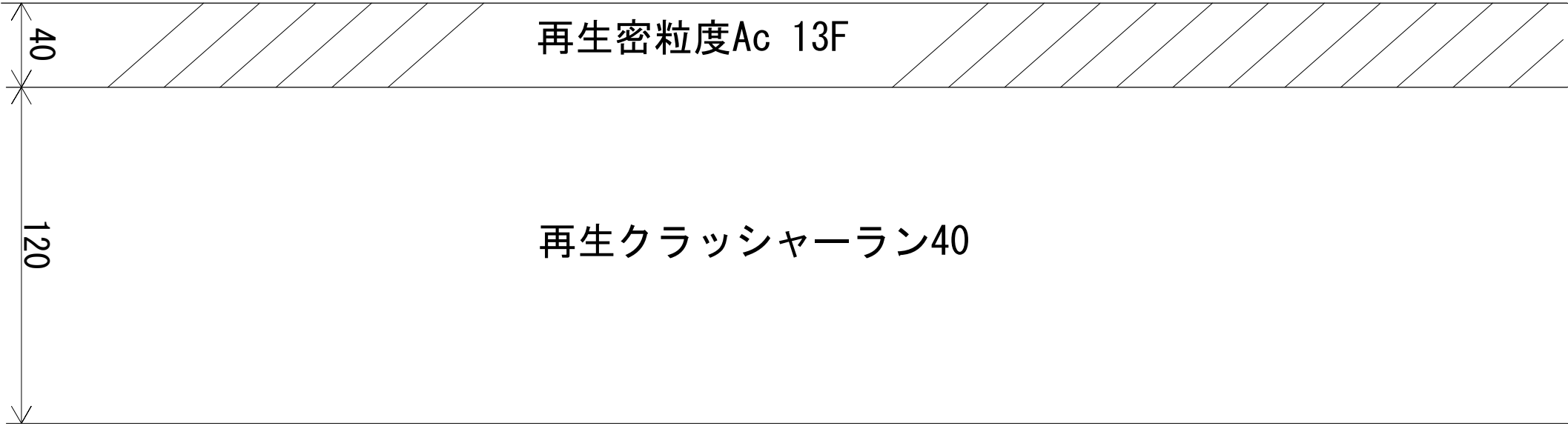
水飲み場の更新

岩手県釜石市			
業務名称	令和 5 年度		
	釜石市公園施設更新（土木）工事		
履行場所	釜石市両石町地内		
図面名称	計画平面図(9)	縮尺	S=1:100 (A1) S=1:200 (A3)
図面番号	全 11 葉中 9 号		



岩 手 県 釜 石 市				
工事名称	令和 5 年度			
	釜石市公園施設更新 (土木) 工事			
工事箇所	釜石市野田町他地内			
図面名称	サービス施設詳細図	縮尺	A3 S=図示 ()はA1拡大時	
図面番号	全 11 葉 中 10 号			

アスファルト舗装



岩 手 県 釜 石 市			
業務名称	令和 5 年度		
	釜石市公園施設更（土木）工事		
履行場所	釜石市野田町他地内		
図面名称	舗装詳細図	縮尺	図示
図面番号	全 11 葉中 11 号		