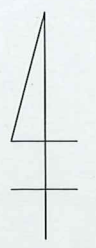


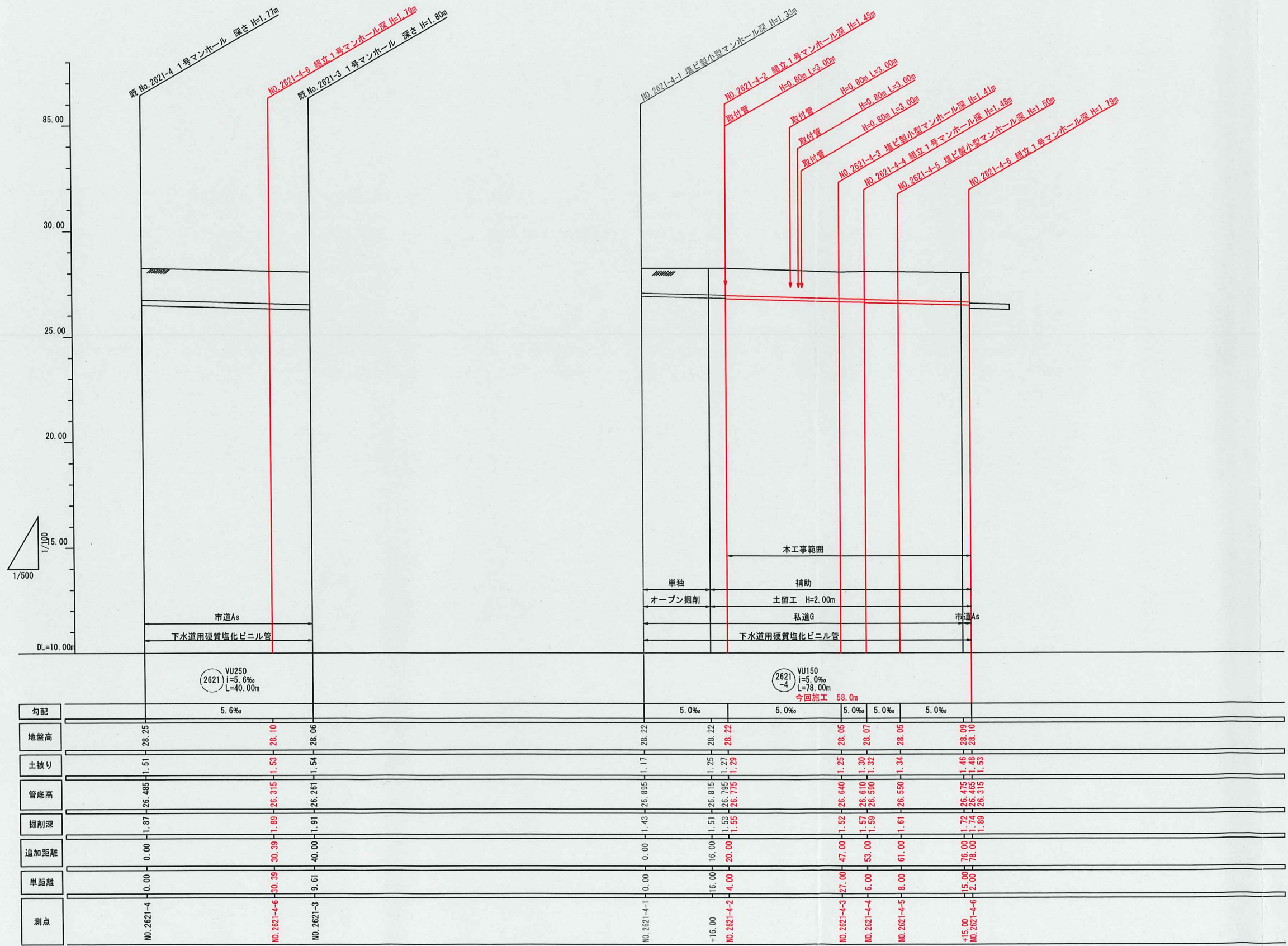
$$H=1/500$$


釜石公共下水道事業					
図番		平面図			
-1-					
縮尺		図示			
小川地区汚水管布設工事					
棒削		鉛筆		墨図	



縦断図

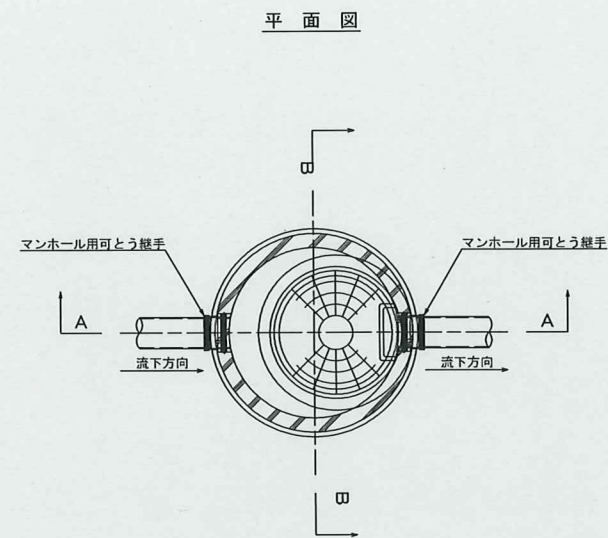
H=1/500  
V=1/100



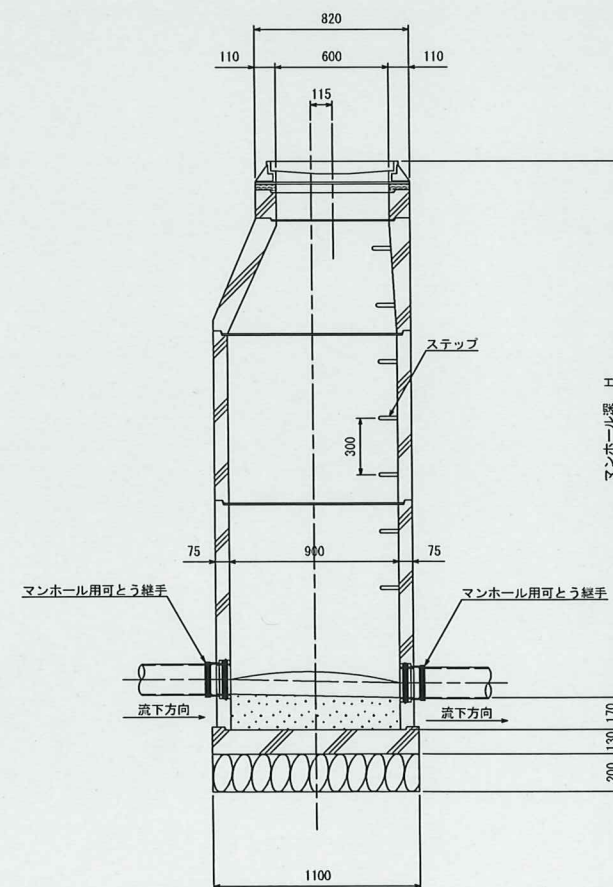
(2621)  
-4

釜石公共下水道事業				
図番	縦断図			
-2				
縮尺	図示			
小川地区污水管布設工事				
補注		設計		監理

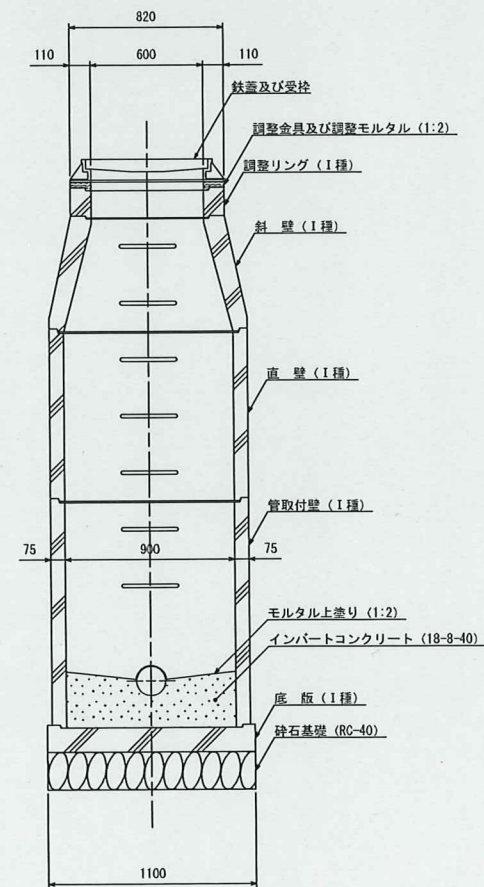
1号マンホール標準構造図 S=1:20



A-A断面図



B-B断面図



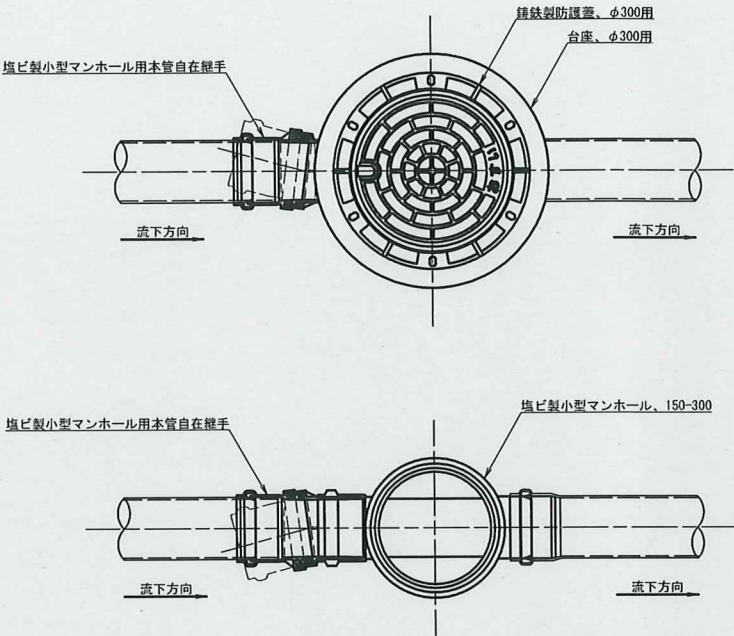
※地上より5m以深に設置となるマンホール部材はⅡ種とする。  
また、マンホール深が5m以上となる場合は、マンホールの中間付近に  
中間スラブ (FRP製、二分割後付用) を設置する。

釜石公共下水道事業				
図 番	1号マンホール標準構造図			
—3				
縮 尺	1:20			
小川地区污水管布設工事				
審査		設計		製図

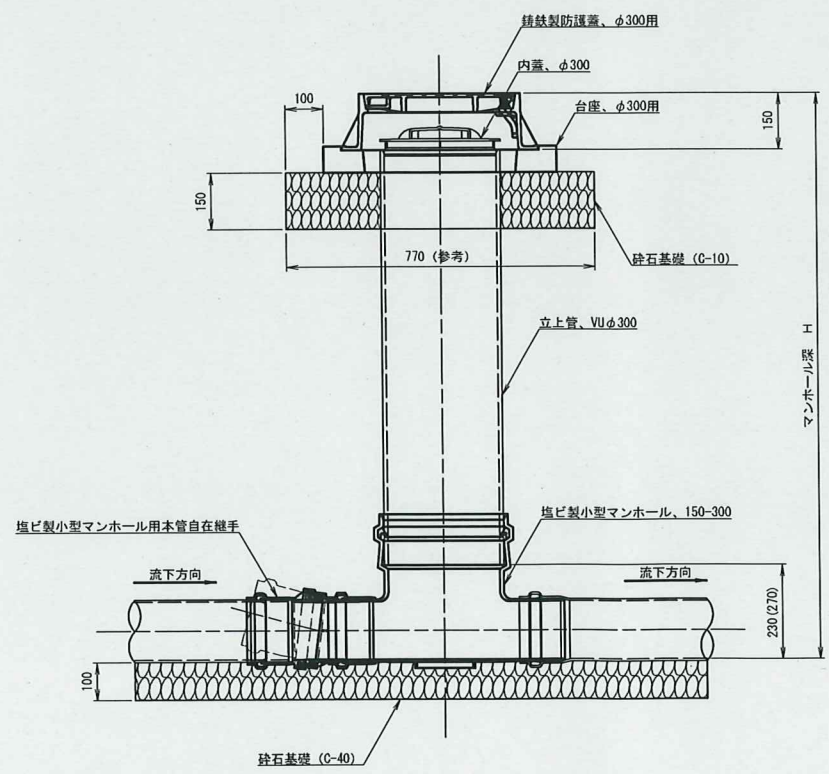


塩ビ製小型マンホール標準構造図 縮尺 1:10

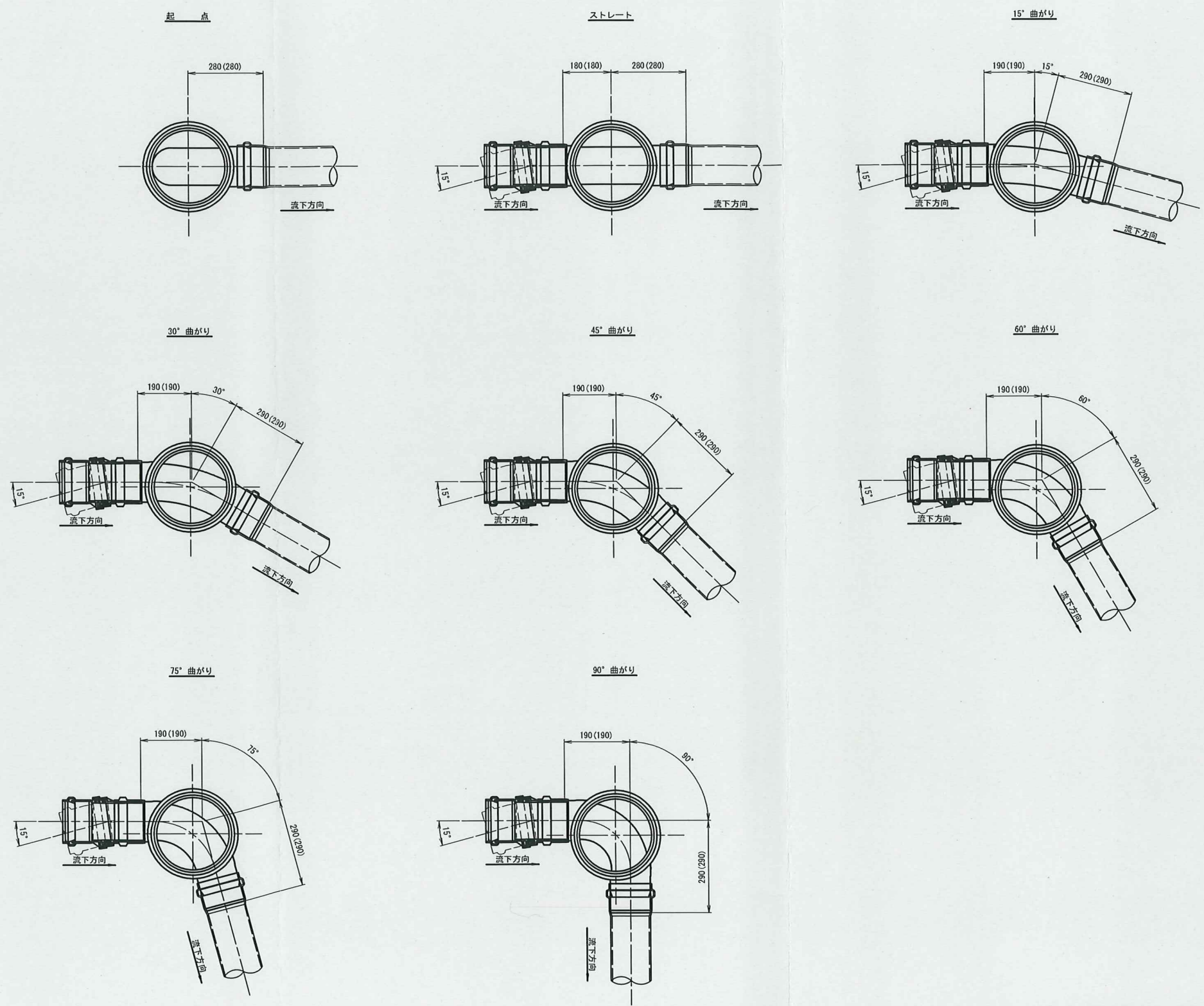
平面図



断面図



マンホール参考詳細図



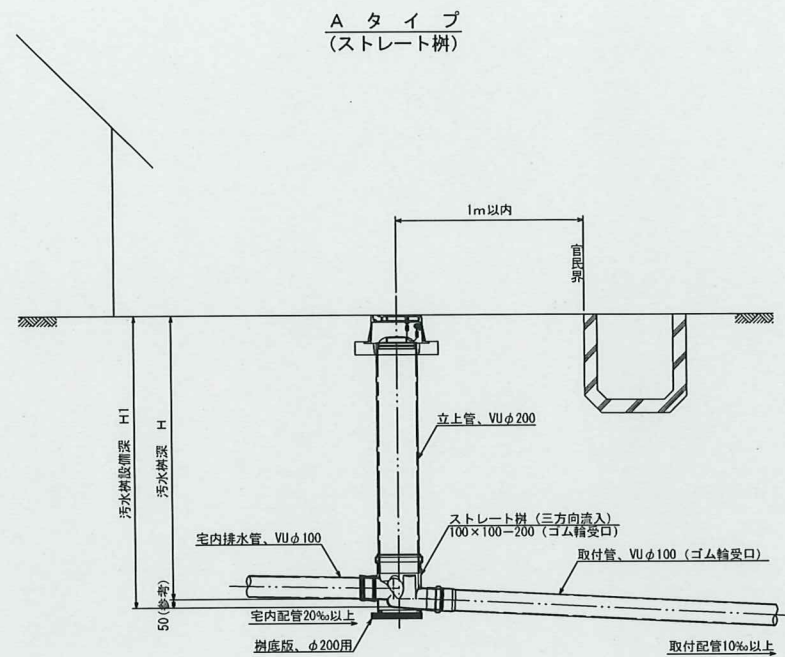
※寸法は参考寸法である。  
また、( ) 内は本管がリブ管の場合の参考寸法。

釜 石 公 共 下 水 道 事 業				
図 番	塩ビ製小型マンホール標準構造図			
—4				
縮 尺	1:10			
小川地区污水管布設工事				
審 査		設 計		製 図

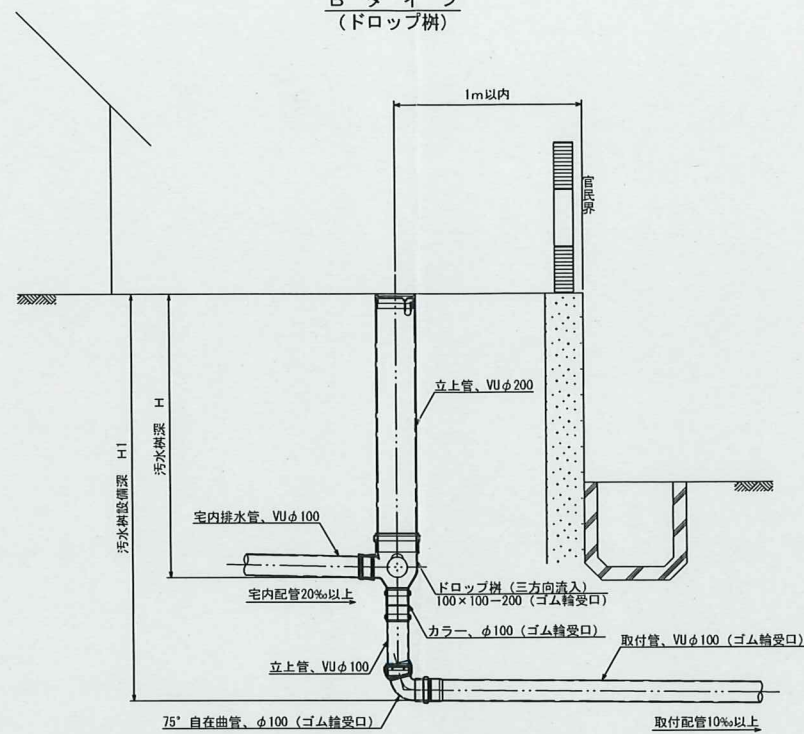


汚水枳及び取付管標準構造図 S=1:20

汚水枡タイプ

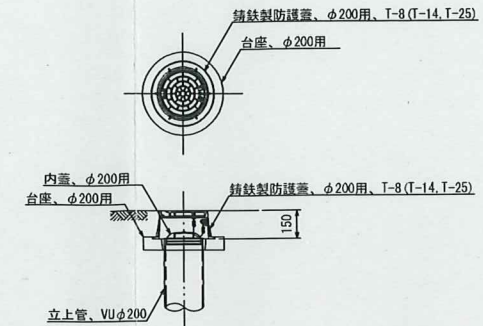


B タイプ  
(ドロップ樹)



### 汚水枥蓋詳細図

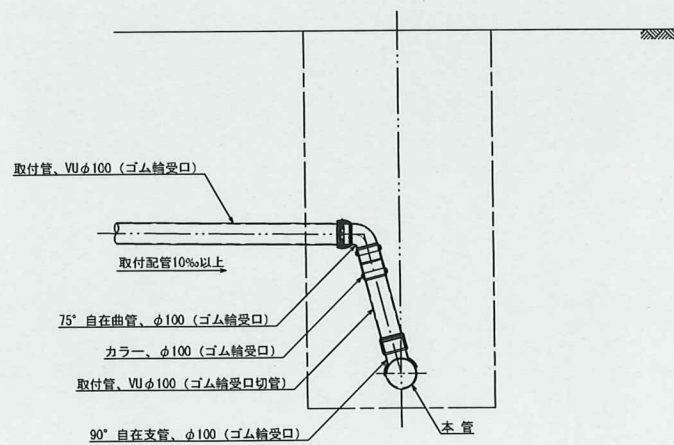
鑄鉄製防護蓋



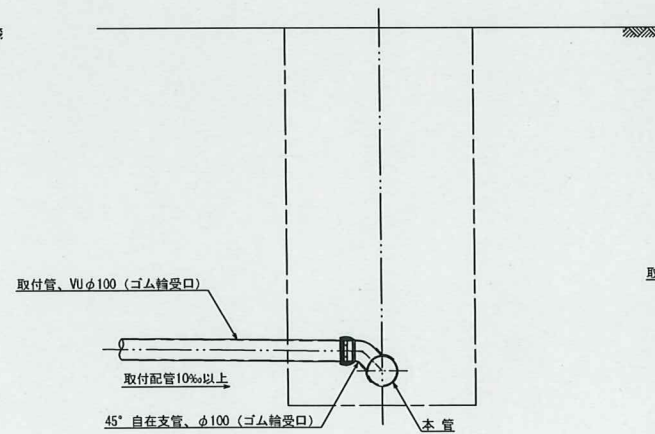
※汚水枡を道路上に設置する場合、防護蓋の耐荷重はマンホール蓋に準拠とする。

### 本管接続タイプ

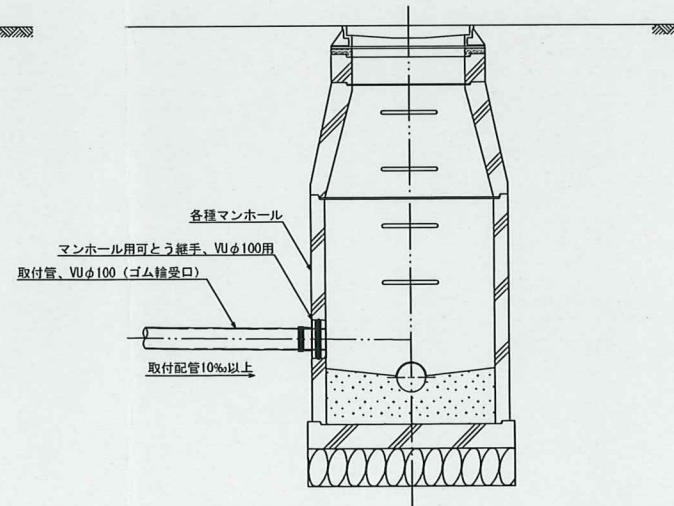
C タイプ  
(曲管+支管接続)



D タイプ  
(支管接続)



Eタイプ  
(人孔接続)

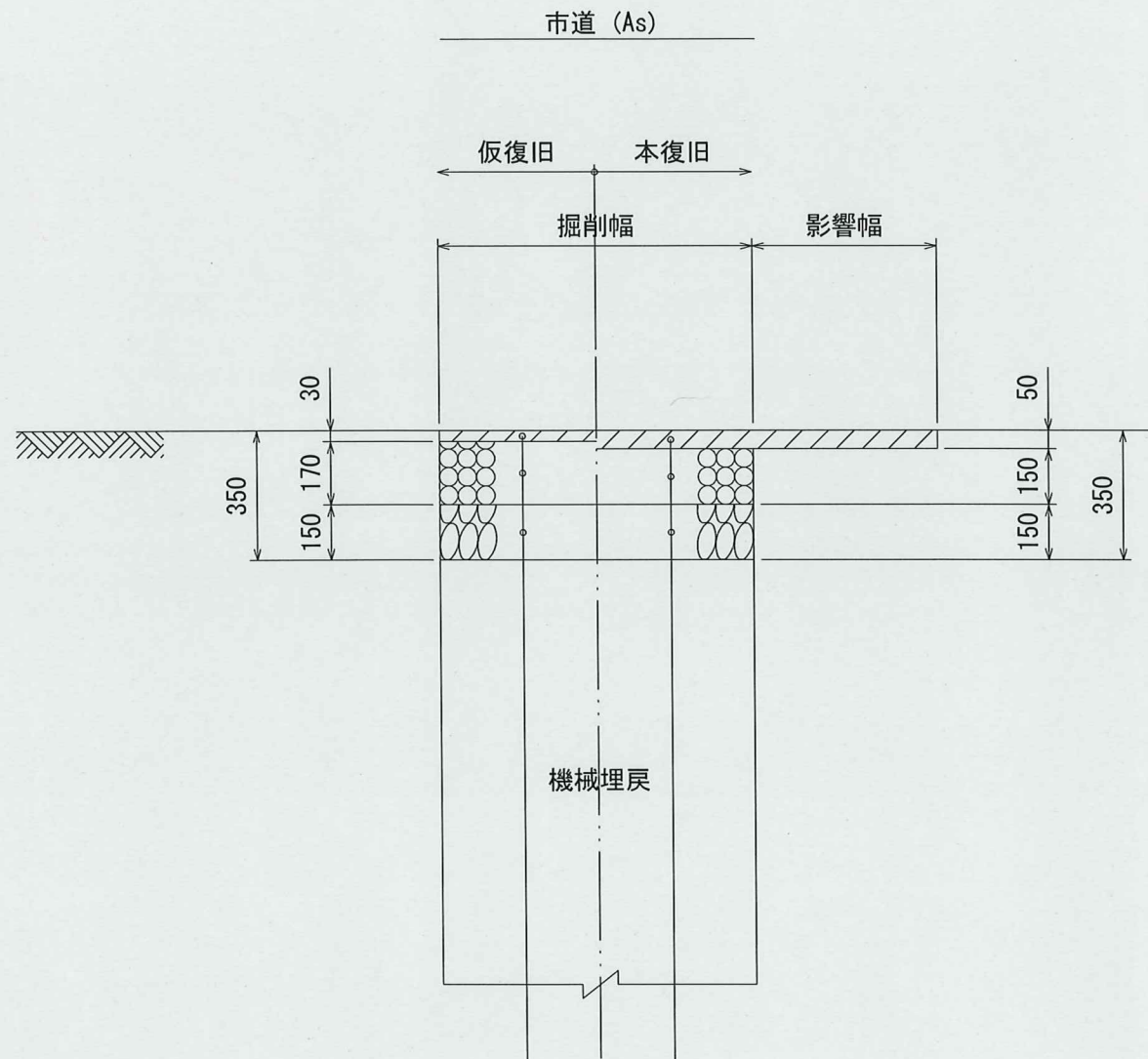


金 石 公 共 下 水 道 事 業					
図 番	汚水樹及び取付管標準構造図				
-5					
縮 尺	1:20				
小川地区汚水管布設工事					
審査		設計		製図	

金石公共下水道事業				
図番	土工及び土留工標準構造図			
—6				
縮尺	図示			
小川地区汚水管布設工事				
審査		設計		製図

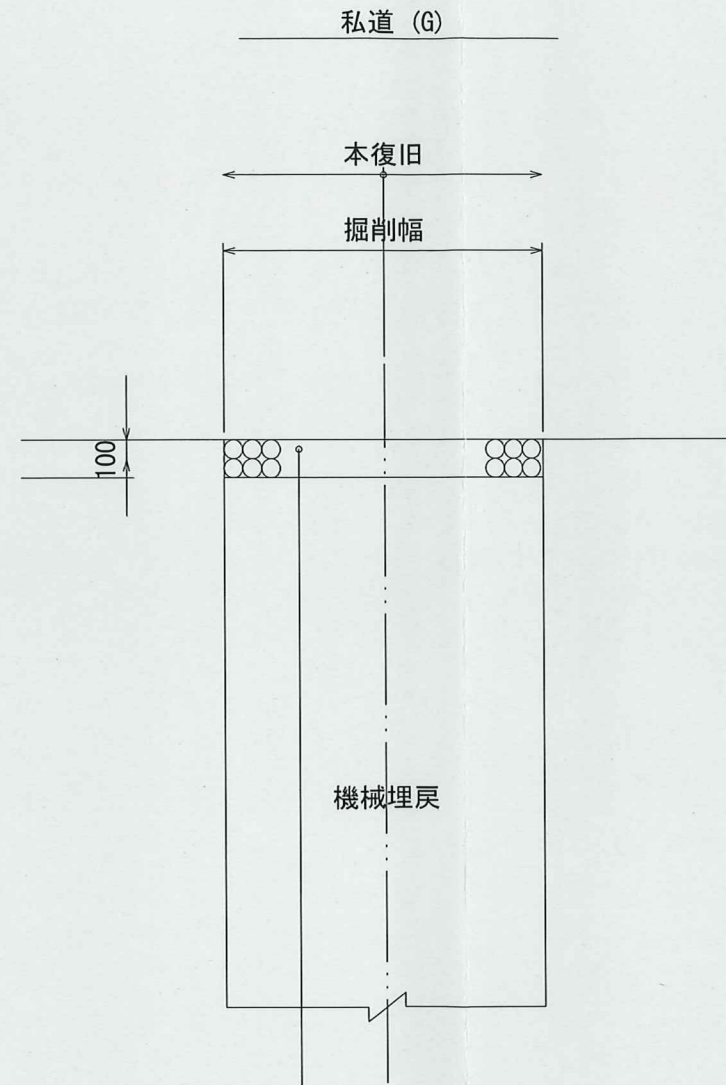


路面復旧図 縮尺 1:40



表層工：再生粗粒度アスコン(20)	t= 30
上層路盤工：粒調碎石(M-40)	t=170
下層路盤工：再生クラッシャーラン(RC-40)	t=150

表層工：再生密粒度アスコン(20F)	t= 50
上層路盤工：粒調碎石(M-40)	t=150
下層路盤工：再生クラッシャーラン(RC-40)	t=150



路盤工：再生クラッシャーラン(RC-40) t=100

釜石公共下水道事業				
図番	路面復旧図			
—7				
縮尺	1:40			
小川地区污水管布設工事				
審査		設計		製図

舗装展開図

縮尺 1:40

小川川

3440

No. 2621-4-6

3440

本復旧面積  $A=3.44 \times 3.44=11.83\text{m}^2$

市道 小川町1号線

1440  
2000

市道As

私道G

掘削幅 900

釜石公共下水道事業					
図 番	舗 装 展 開 図				
—8					
縮 尺	1:40				
小川地区汚水管布設工事					
審 査		設 計		製 図	