

双葉小学校空調設備改修工事

図 面 リ ス ト		
図面番号	図 面 名	縮 尺
E-00	表紙・図面リスト	—
E-01	電気設備工事 特記仕様書	—
E-02	既設キュービクル結線図・既設動力盤表（P－1）	—
E-03	【改修前】空調動力設備 1階平面図	1/100（A1）
E-04	【改修後】空調動力設備 1階平面図	1/100（A1）
M-01	機械設備工事 特記仕様書	—
M-02	空調設備 機器表	—
M-03	【改修前】空調設備 1階平面図	1/100（A1）
M-04	【改修後】空調設備 1階平面図	1/100（A1）

1. 工 事 名 称	双棠小学校空调設備改修工事
2. 工 事 場 所	釜石市新町1-58
3. 建 物 概 要	

4. 工事種目 (●印のついたものを適用する。)

図面及び特記仕様書に記載されていない事項は、国土交通省大臣官房官庁営繕部監修公共建築工事標準仕様書（電気設備工事編）最新版、同公共建築改修工事標準仕様書（電気設備工事編）最新版、同電気設備工事監理指針最新版及び同設備・環境保全監修公共建築設備工事標準図（電気設備工事編）最新版による。

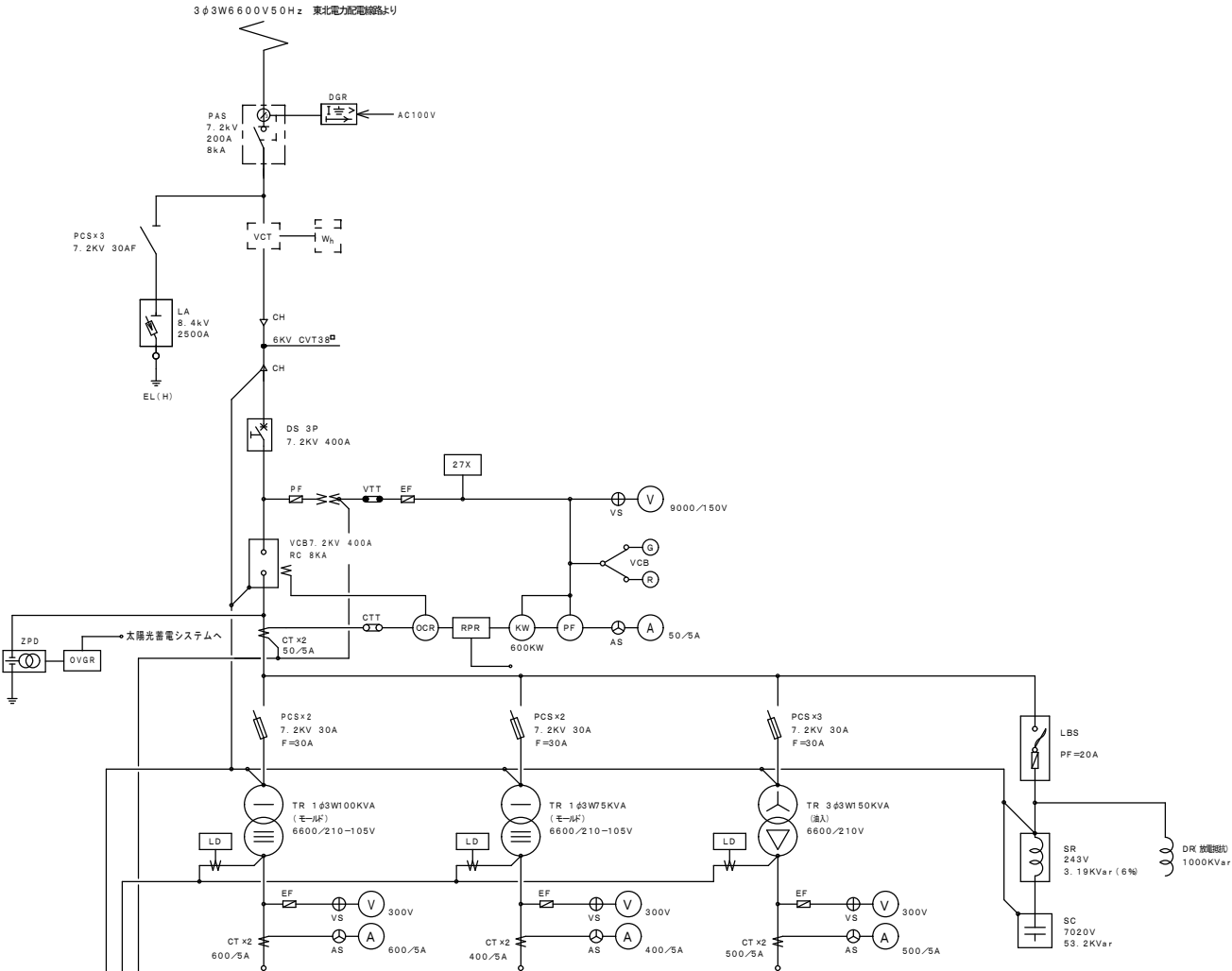
2. 特記事項
- 1) 項目番号 ○ 印の付いたものを適用する。
- 2) 特記事項 ○ 印の付いたものを適用する。
○ 印の付かない場合は、※印の付いたものを適用する。
○ 印と ※ 印の付いた場合は、共に適用する。

15. 他工事との取合い

備

	1	2	3
--	---	---	---



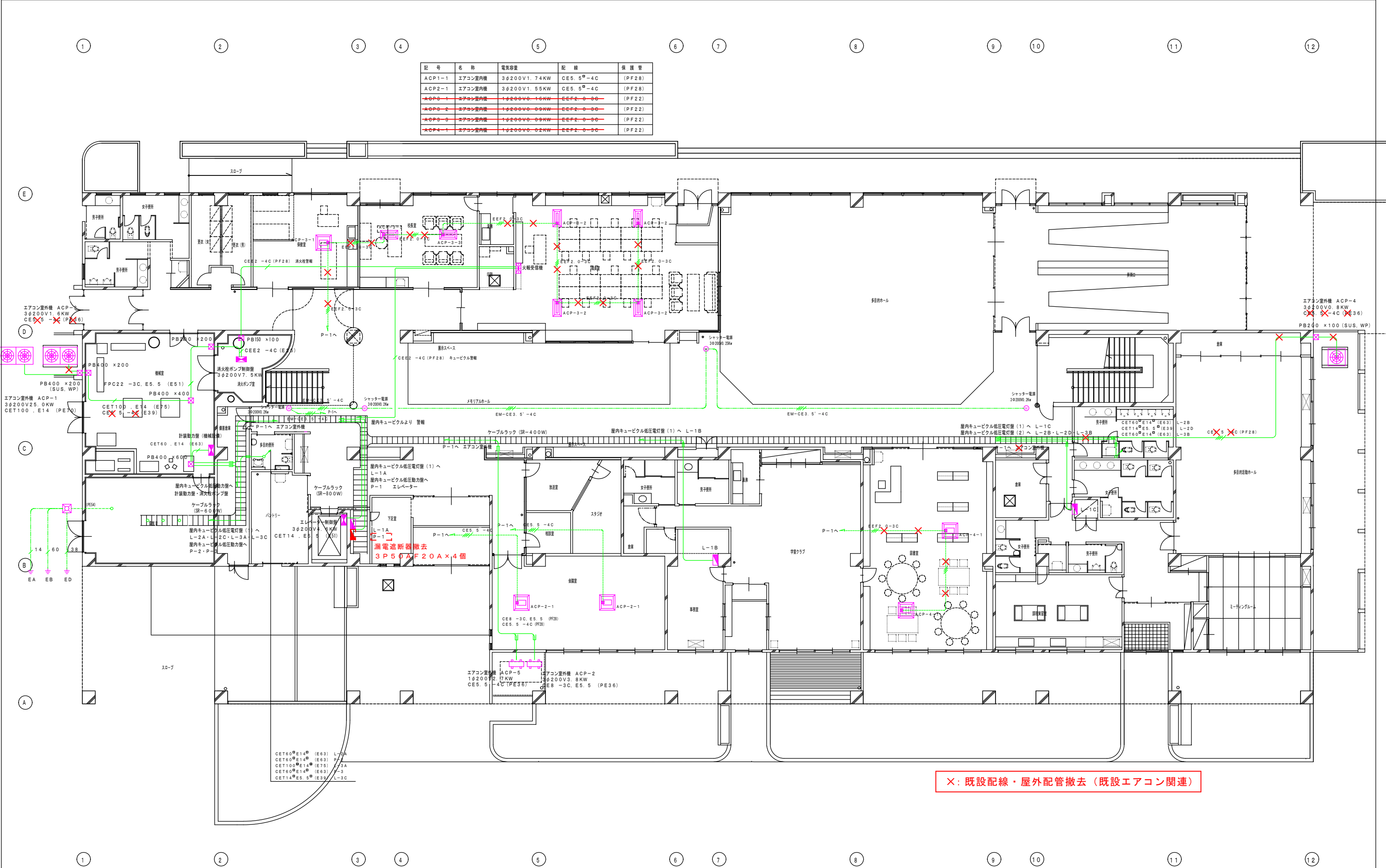


電圧方式	幹線番号	幹線ケーブル	分岐ブレーカー	容量	備考
AC 1φ3W 210/105V 100KVA	L-1A	CET100 [□]	MCCB3P225/150A	34.0KVA	計 87.0KVA
	L-1B	CET14 [□]	MCCB3P 50/ 50A	5.0KVA	
	L-1C	CET22 [□]	MCCB3P 50/ 50A	7.5KVA	
	L-2A	CET60 [□]	MCCB3P225/150A	15.0KVA	
	体育館	CET100 [□]	MCCB3P225/200A	24.4KVA	
	所電源内		MCCB2P 50/ 20A		
	DGR電源		MCCB2P 50/ 20A		
	LD電源		MCCB2P 50/ 20A		
	屋外灯1A	CE8 [□] -2C	MCCB2P 50/ 20A	0.8KVA	
	屋外灯2A	CE8 [□] -2C	MCCB2P 50/ 20A	0.3KVA	
AC 1φ3W 210/105V 75KVA	予備		MCCB3P100/100A		計 54.2KVA
	L-2B	CET60 [□]	MCCB3P225/150A	14.8KVA	
	L-2C	CET14 [□]	MCCB3P 50/ 50A	1.5KVA	
	L-2D	CET14 [□]	MCCB3P 50/ 50A	3.0KVA	
	L-3A	CET100 [□]	MCCB3P225/200A	16.2KVA	
	L-3B	CET60 [□]	MCCB3P225/150A	16.2KVA	
	L-3C	CET14 [□]	MCCB3P 50/ 50A	2.5KVA	
AC 3φ3W 210V 100KVA	消火栓ポンプ	FPC22 [□] -3C	MCCB3P100/ 75A	7.5KW	計 137.24KW
	P-1	CET100 [□]	MCCB3P225/200A	48.53KW	
	P-2	CET60 [□]	MCCB3P 50/ 50A	7.42KW	
	P-3	CET60 [□]	MCCB3P 50/ 50A	10.96KW	
	CP-1	CET60 [□]	MCCB3P225/150A	19.1KW	
	EV制御盤	CET14 [□]	MCCB3P 50/ 50A	4.6KW	
	太陽光電源		MCCB3P 50/ 50A		
	EP-1-2	CET38 [□]	MCCB3P225/125A	20.52KW	
	EP-1-3	CET38 [□]	MCCB3P100/100A	15.39KW	
	EP-1-1	CE8 [□] -3C	MCCB3P50/40A	3.22KW	

既設キュービクル結線図

参考情報 メーカー：古川電気工業（株） 製造：2003年8月 番号：2-11240-19
既設漏電遮断器 富士電機（株）製 EG53F

既設動力盤表（P-1）



機 器 番 号	機 器 名 称	設 置 階	台 数	機 器 仕 様	電 動 機 (50HZ)						インター ロック 運 動				コンクリート 基 礎	防 振 装 置 G : ゴ ム S : スプリング P : ゴムパット	備 考
					動 力	相	電 圧	極 数	起 動 方 式	非 常 電 源							
					K W	Φ	V	P									
改修前																	
ACP-1-0	パッケージエアコン室外機	屋外	1基	冷媒(R407)インバータ 冷房能力:69.0KW 暖房能力:77.0KW	25.0	3	200		直入						建築工事	P	
ACP-1-1	パッケージエアコン室内機	2・3	8台	冷媒(R407)天井カセット4方向吹出 冷房能力:7.1KW 暖房能力:10.2KW 電気ヒーター1.7KW	1.74	3	200		直入								リモコンスイッチ
ACP-1-2	パッケージエアコン室内機	2	2台	冷媒(R407)天井カセット4方向吹出 冷房能力:6.3KW 暖房能力:9.1KW 電気ヒーター1.6KW	1.63	3	200		直入								リモコンスイッチ
ACP-2	パッケージエアコン	屋外・1	1組	冷媒(R407)インバータ同時ツイン天井カセット4方向吹出 冷房能力:10.0KW 暖房能力:14.3KW 電気ヒーター1.55KW×2	6.02	3	200		直入						ブロック・平架台	P	
ACP-3-0	灯油エアコン室外機	屋外	1基	冷媒(R407)冷房能力:35.5KW 暖房能力:42.5KW	1.59	3	200		直入						建築工事	P	
ACP-3-1	灯油エアコン室内機	1	1台	冷媒(R407)天井カセット4方向吹出 冷房能力:7.1KW 暖房能力:8.5KW	0.16	1	200		直入								リモコンスイッチ
ACP-3-2	灯油エアコン室内機	1	4台	冷媒(R407)天井カセット2方向吹出 冷房能力:5.6KW 暖房能力:6.7KW	0.09	1	200		直入								リモコンスイッチ
ACP-3-3	灯油エアコン室内機	1	2台	冷媒(R407)天井カセット2方向吹出 冷房能力:3.6KW 暖房能力:4.2KW	0.09	1	200		直入								リモコンスイッチ
ACP-4-0	灯油エアコン室外機	屋外	1基	冷媒(R407)冷房能力:22.4KW 暖房能力:26.5KW	0.8	3	200		直入						建築工事	P	
ACP-4-1	灯油エアコン室内機	1	2台	冷媒(R407)天井カセット4方向吹出 冷房能力:9.0KW 暖房能力:10.6KW	0.17	1	200		直入								リモコンスイッチ
ACP-5	ハウジングエアコン	屋外・1	1組	冷媒(R407)3室用天井カセット1方向吹出2.5KW×3 冷房能力:6.8KW 暖房能力:8.5KW	2.65	1	200		直入						ブロック・平架台	P	リモコンスイッチ
改修後																	
ACP-1-0	パッケージエアコン室外機	屋外	1基	冷媒(R407)インバータ 冷房能力:69.0KW 暖房能力:77.0KW	25.0	3	200		直入						建築工事	P	
ACP-1-1	パッケージエアコン室内機	2・3	8台	冷媒(R407)天井カセット4方向吹出 冷房能力:7.1KW 暖房能力:10.2KW 電気ヒーター1.7KW	1.74	3	200		直入								リモコンスイッチ
ACP-1-2	パッケージエアコン室内機	2	2台	冷媒(R407)天井カセット4方向吹出 冷房能力:6.3KW 暖房能力:9.1KW 電気ヒーター1.6KW	1.63	3	200		直入								リモコンスイッチ
ACP-2	パッケージエアコン	屋外・1	1組	冷媒(R407)インバータ同時ツイン天井カセット4方向吹出 冷房能力:10.0KW 暖房能力:14.3KW 電気ヒーター1.55KW×2	6.02	3	200		直入						ブロック・平架台	P	
ACP-5	ハウジングエアコン	屋外・1	1組	冷媒(R407)3室用天井カセット1方向吹出2.5KW×3 冷房能力:6.8KW 暖房能力:8.5KW	2.65	1	200		直入						ブロック・平架台	P	リモコンスイッチ
EHP-11	パッケージエアコン	屋外・1	1組	冷媒(R32)空冷インバータヒートポンプ式天井カセット形4方向吹出しタイプ 冷房能力:7.1KW 暖房能力:8.0KW	1.90	3	200		直入						既設基礎・高置台	P	保健室
				RUSA08033MU同等品以上 オプション他付属品一式 風向ガイドTCB-G1400FS同等品以上、屋外機高置台PC-NJ33同等品以上													
EHP-12	パッケージエアコン(同時ツイン)	屋外・1	1組	冷媒(R32)空冷インバータヒートポンプ式天井カセット形2方向吹出しタイプ 冷房能力:7.1KW 暖房能力:8.0KW	2.43	3	200		直入						既設基礎・高置台	P	校長室
				RWSB08033MU同等品以上 オプション他付属品一式 風向ガイドTCB-G1400FS同等品以上、屋外機高置台PC-NJ33同等品以上													
EHP-13	パッケージエアコン(同時ツイン)	屋外・1	2組	冷媒(R32)空冷インバータヒートポンプ式天井カセット形2方向吹出しタイプ 冷房能力:10.0KW 暖房能力:11.2KW	3.22	3	200		直入						既設基礎・高置台	P	職員室
				RWSB11233MU同等品以上 オプション他付属品一式 風向ガイドTCB-G1402FS同等品以上、屋外機高置台PC-NJ33同等品以上													
EHP-14	パッケージエアコン(同時ツイン)	屋外・1	1組	冷媒(R32)空冷インバータヒートポンプ式天井カセット形4方向吹出しタイプ 冷房能力:14.0KW 暖房能力:16.0KW	4.19	3	200		直入						既設基礎・高置台	P	図書室
				RUSB16033MU同等品以上 オプション他付属品一式 風向ガイドTCB-G1402FS同等品以上、屋外機高置台PC-NJ33同等品以上													

既設撤去（ガス回収共）

