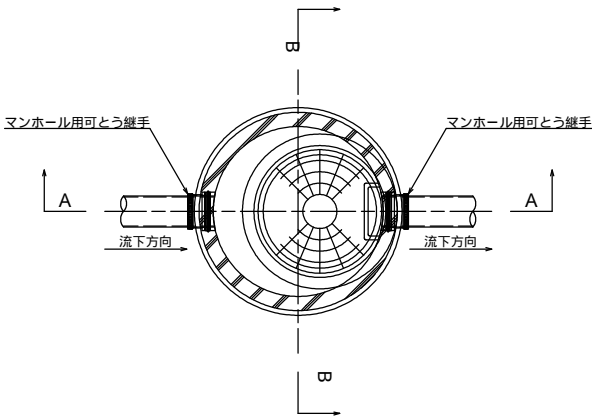
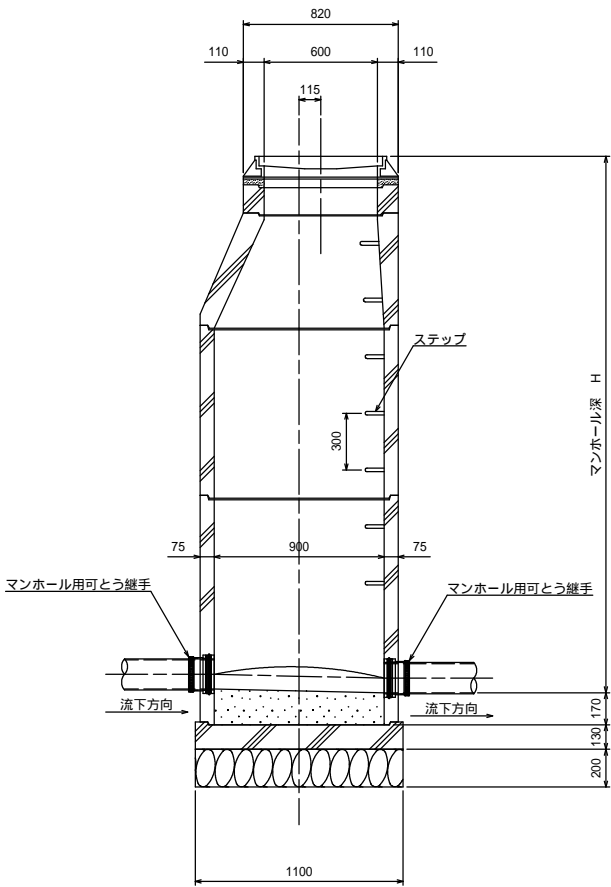


1号マンホール標準構造図 S=1:20

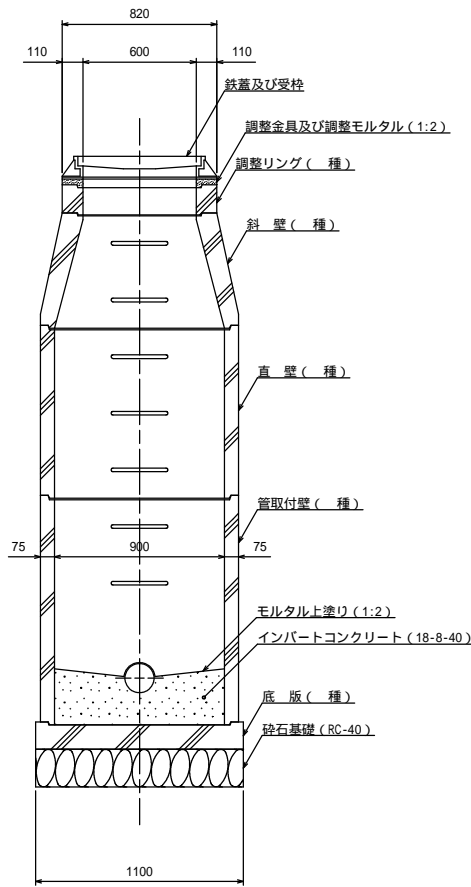
平面図



A - A断面図



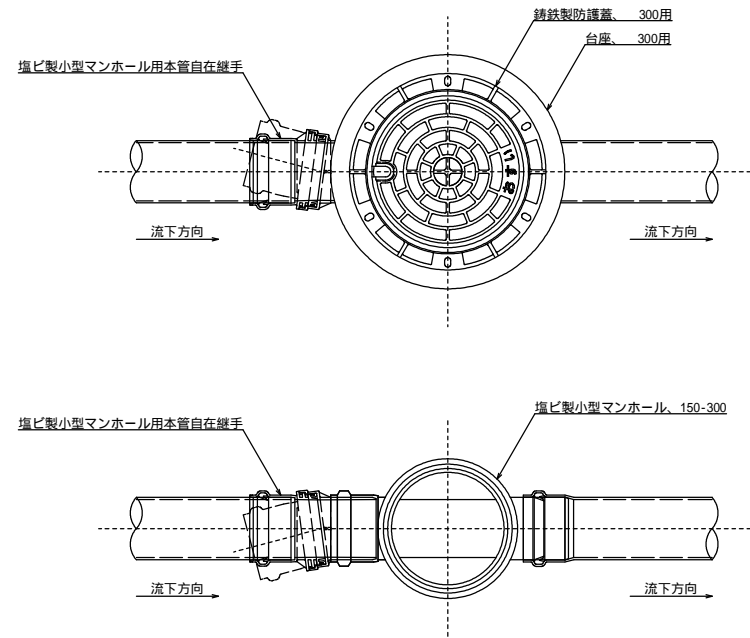
B - B断面図



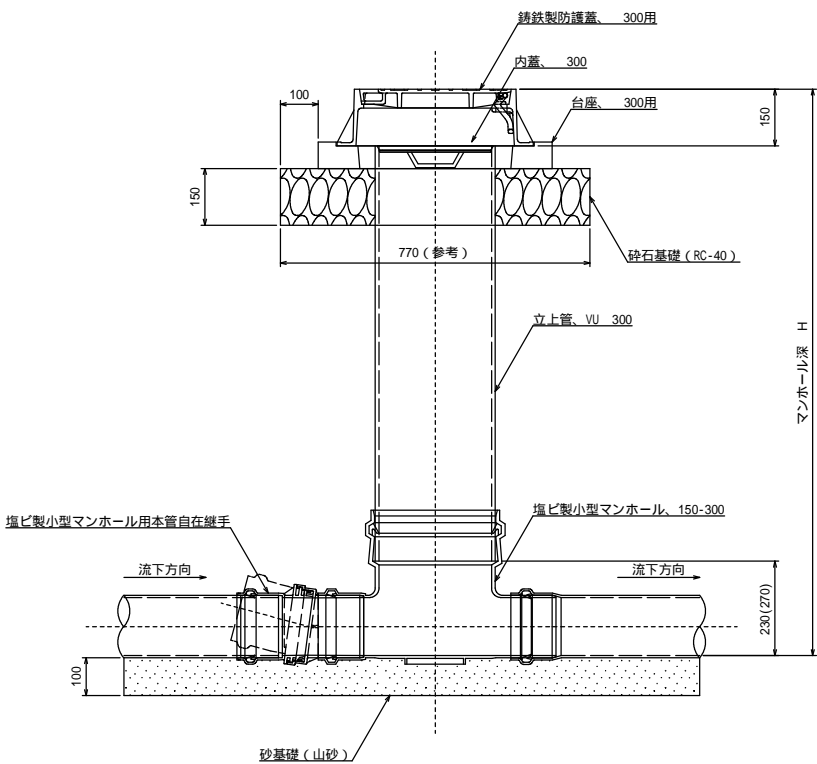
地上より5m以深に設置となるマンホール部材は 種とする。  
また、マンホール深が5m以上となる場合は、マンホールの中間付近に  
中間スラブ（FRP製、二分割後付用）を設置する。

釜石公共下水道事業				
図 番		1号マンホール標準構造図		
- 4				
縮 尺		1:20		
中妻（八雲）地区汚水管布設工事（その3）				
審査		設計		製図

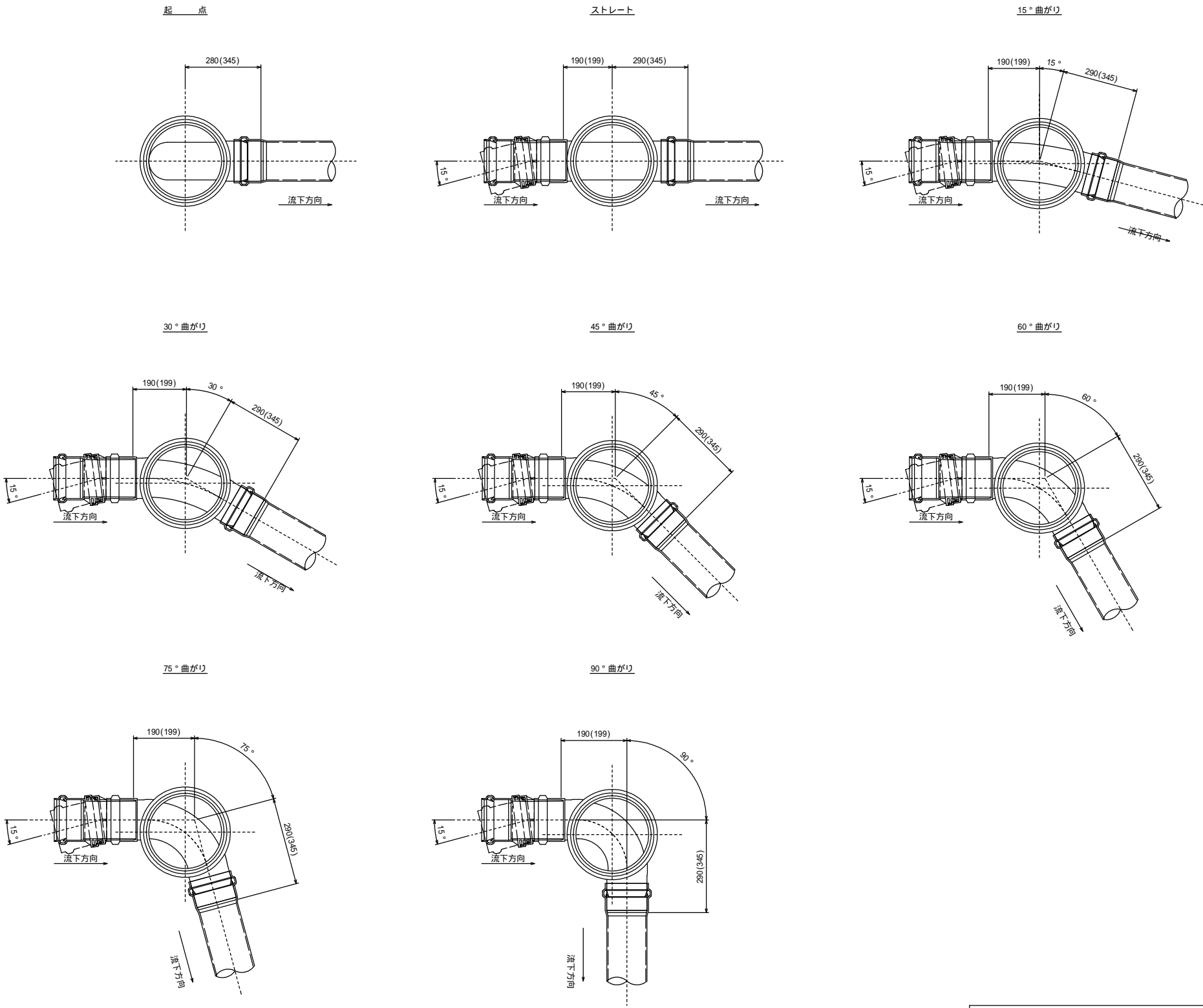
平面図



断面図



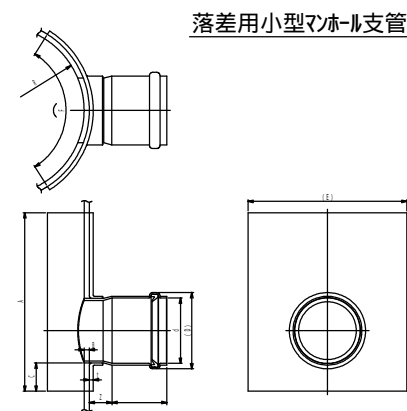
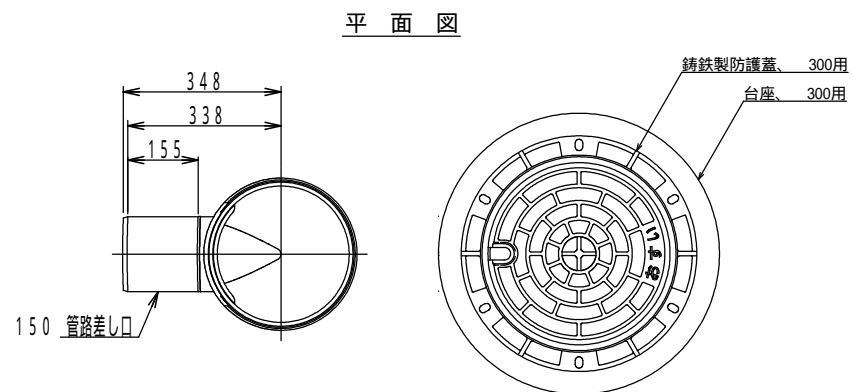
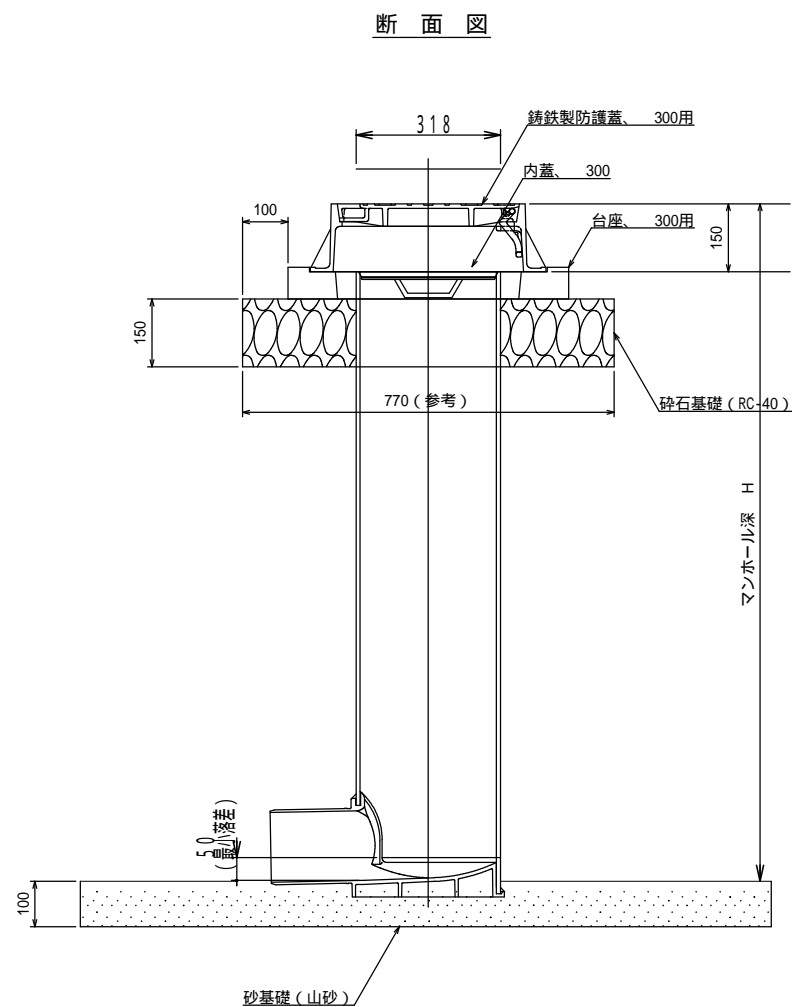
マンホール参考詳細図



寸法は参考寸法である。  
また、( )内は本管がリブ管の場合の参考寸法。

釜石公共下水道事業				
図 番	塩ビ製小型マンホール標準構造図			
- 5				
縮 尺	1:10			
中妻（八雲）地区污水管布設工事（その3）				
審査		設計		製図

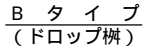
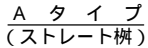
落差用塩ビ製小型マンホール標準構造図



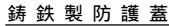
呼び径 記号	d	D		Z	t (最小)	A (最小)	B (最大)	C	E	F	R (標準)
300-150	166.6	196	110	49	7	315	9.2	50	280	320	159

釜石公共下水道事業				
図 番	落差用塩ビ製小型マンホール標準構造図			
- 6				
縮 尺	1:NS			
中妻（八雲）地区污水管布設工事（その3）				
審査		設計		製図

汚水枥タイプ

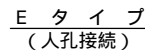
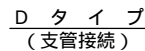
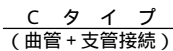


### 汚水枳蓋詳細図



汚水樹を道路上に設置する場合、防護蓋の耐荷重はマンホール蓋に準拠とする。

## 本管接続タイプ



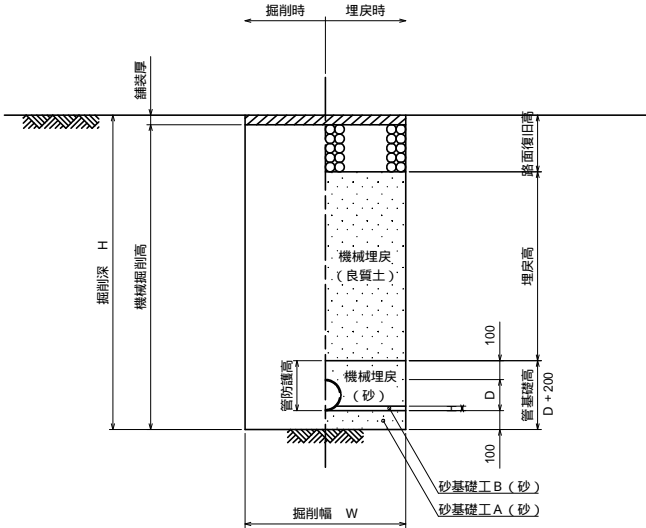
釜石公共下水道事業				
図 番	汚水樹及び取付管標準構造図			
- 7				
縮 尺	1:20			
中妻（八雲）地区汚水管布設工事（その3）				
審査		設計		製図

土工及び土留工標準構造図

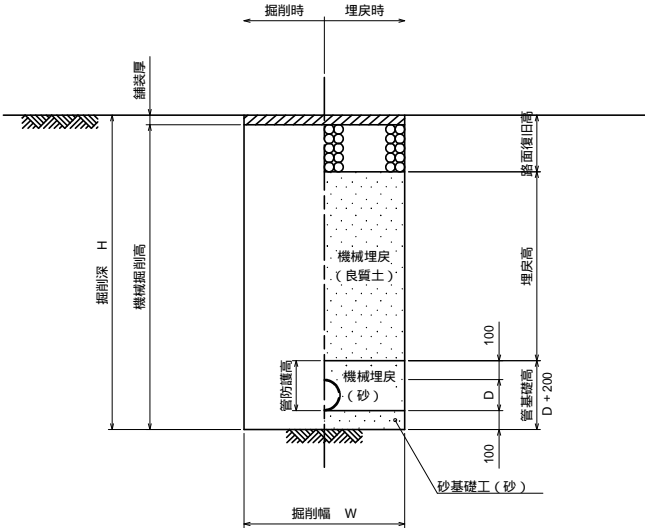
土工標準構造図 S=1:40

掘削深1.5mを超え  
(建込簡易土留)

本 管

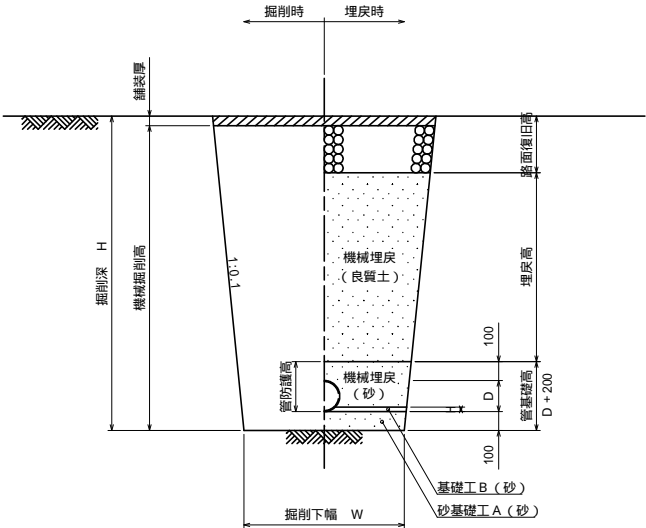


取付管

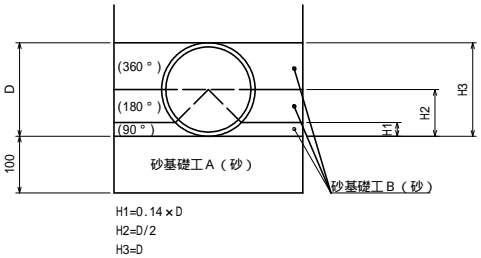
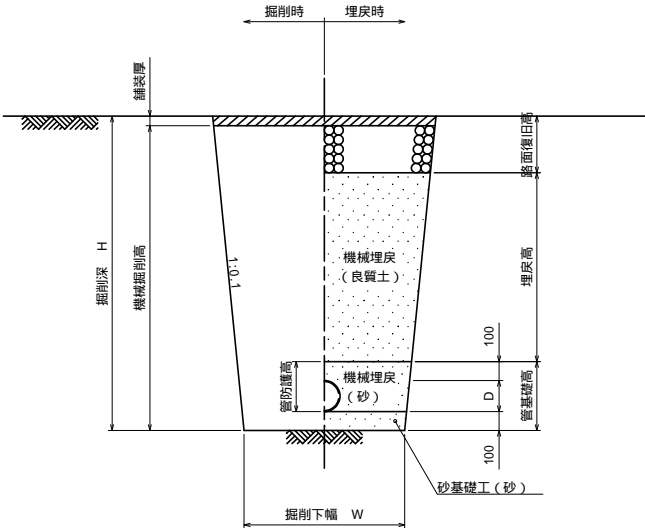


掘削深1.5m以下  
(オープン掘削)

本 管



取付管

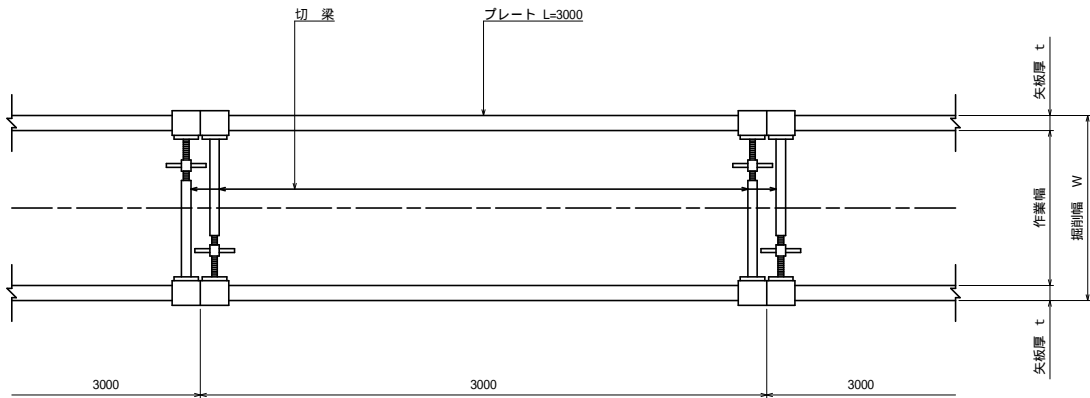


管種・口径	管外径 D (mm)	掘削下幅 W (mm)	B H規格	備 考
VU 100	114	550	0.10	取付管
VU 150	165	550	0.20	本 管、取付管

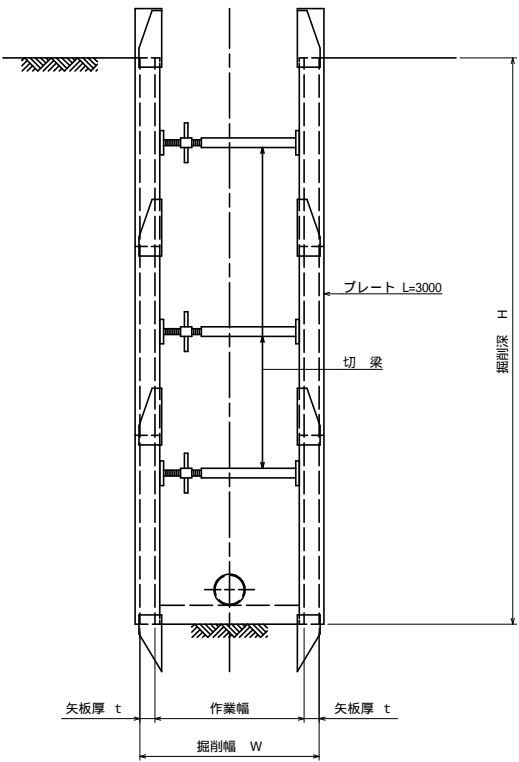
土留工標準構造図 S=1:40

建込簡易土留工  
(掘削深1.5mを超え)

平面図



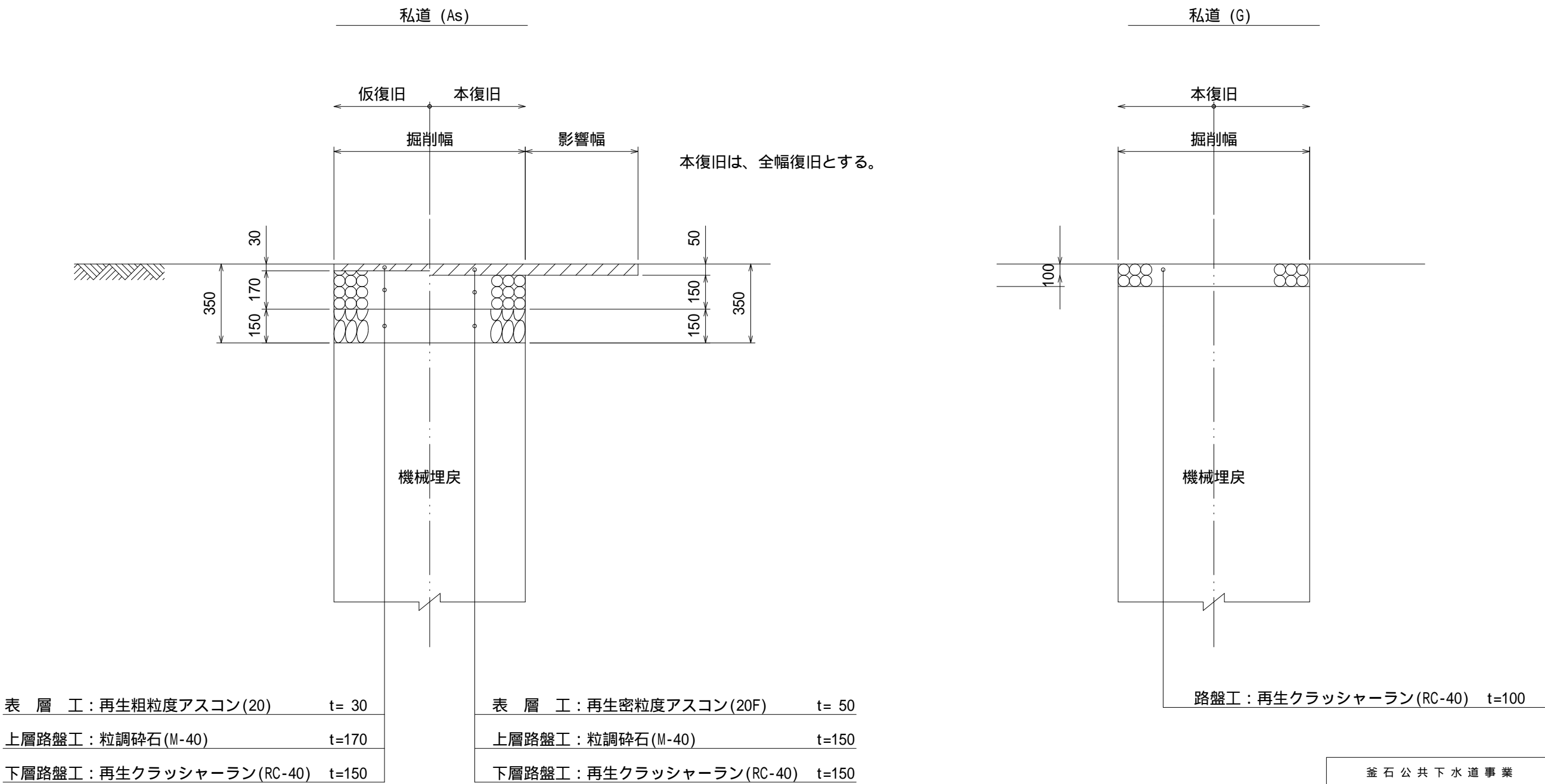
断面図



平均掘削深 H (m)	矢板厚 t (cm)	掘削幅 W (m)				B H規格
		VU 100	VU 150	PRP 150	PRP 200	
1.5<H 3.0	6.5	0.90	0.90	0.90	0.95	0.20
3.0<H 3.5	6.5	1.05	1.05	1.10	1.10	0.35
3.5<H 4.0	10.5	1.10	1.10	1.10	1.10	
4.0<H 6.0	10.5	1.35	1.35	1.35	1.35	0.60

釜石 公 共 下 水 道 事 業					
図 番		土工及び土留工標準構造図			
- 8					
縮 尺		図 示			
中妻（八雲）地区汚水管布設工事（その3）					
審 査		設 計		製 図	

路面復旧図 縮尺 1:40



釜石公共下水道事業				
図 番	路面復旧図			
- 9				
縮 尺	1:40			
中妻（八雲）地区污水管布設工事（その3）				
審査		設計		製図