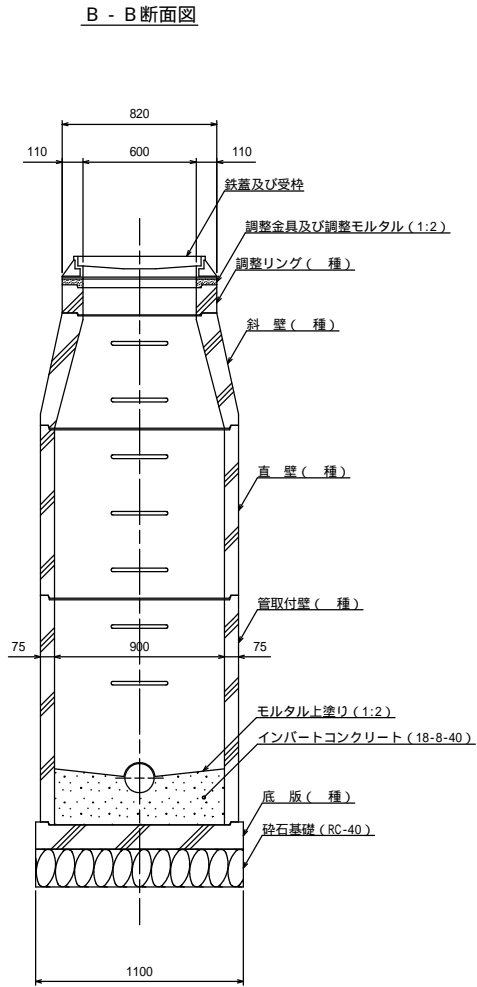
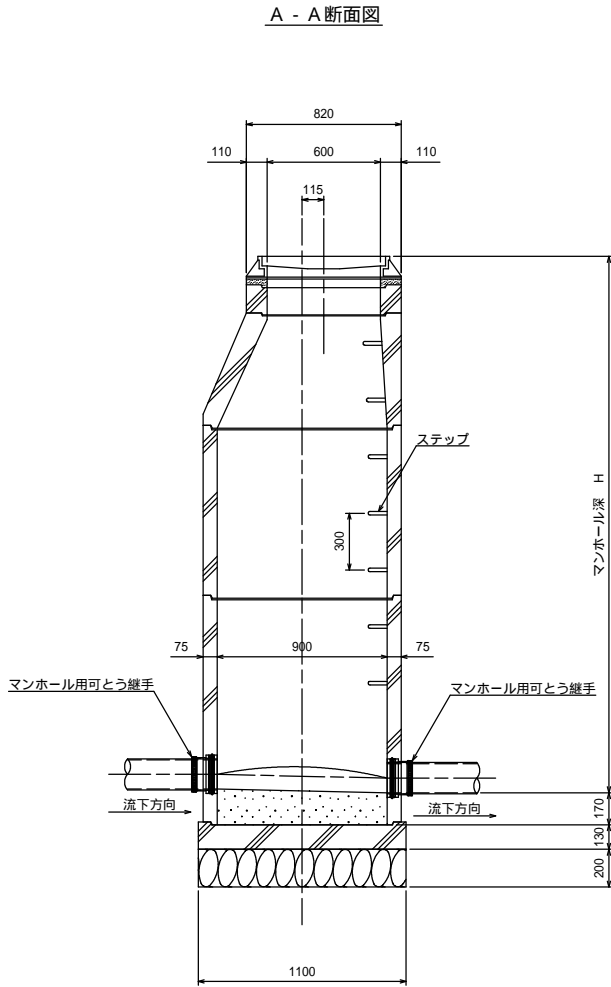
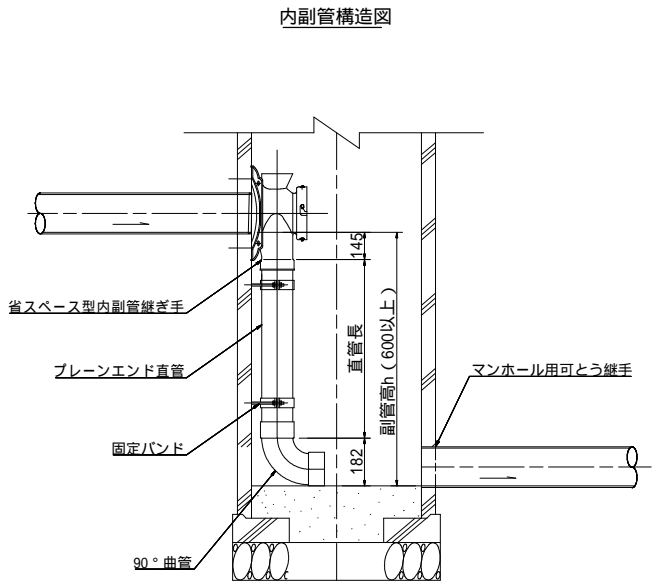
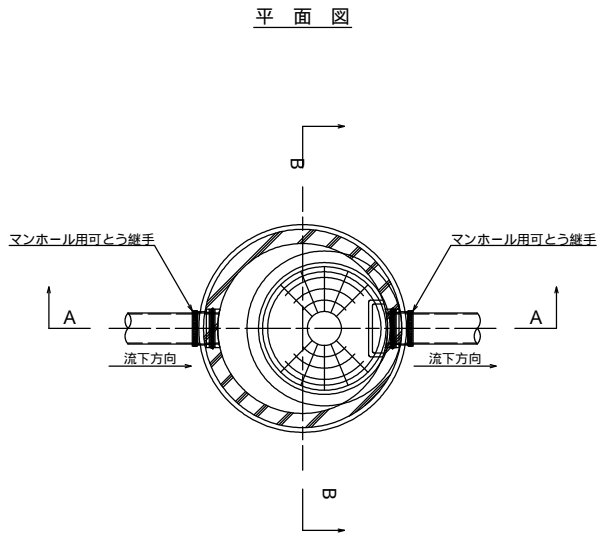


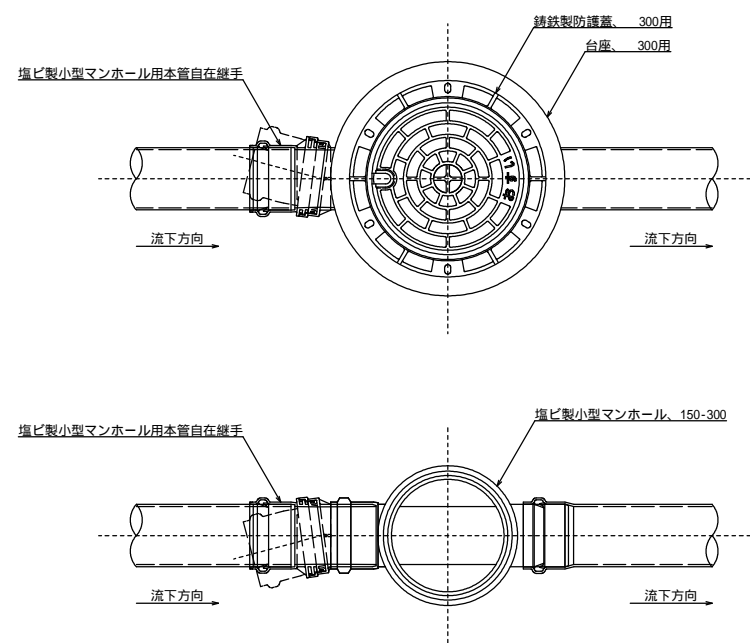
1号マンホール標準構造図 S=1:20



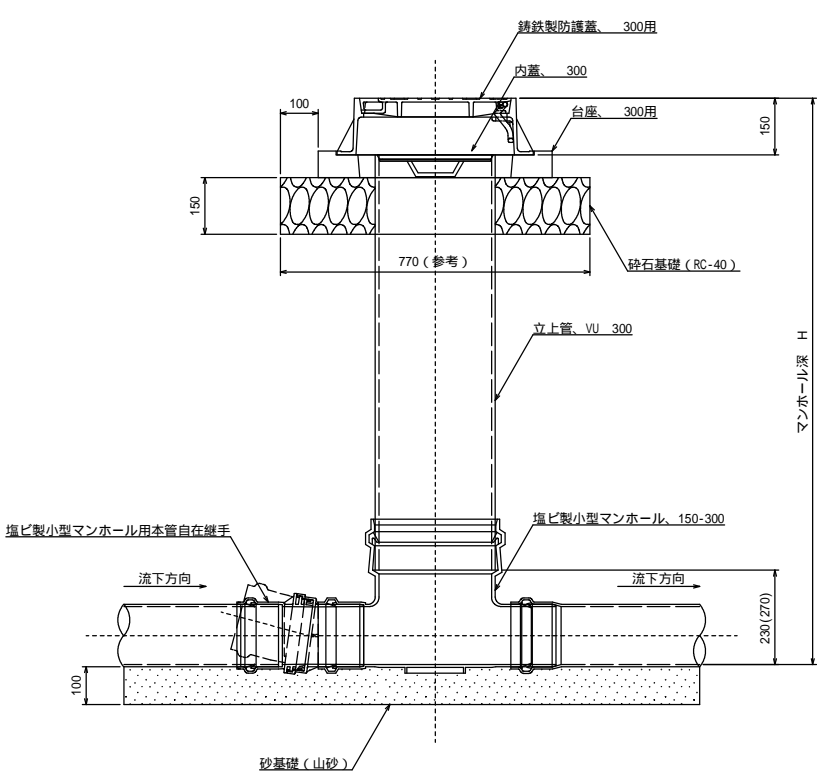
地上より5m以深に設置となるマンホール部材は 種とする。
また、マンホール深が5m以上となる場合は、マンホールの中間付近に
中間スラブ (FRP製、二分割後付用) を設置する。

釜石公共下水道事業				
図 番		1号マンホール標準構造図		
- 4				
縮 尺		1:20	大畑第1地区国道283号汚水管布設工事（その1）	
審 査		設 計		

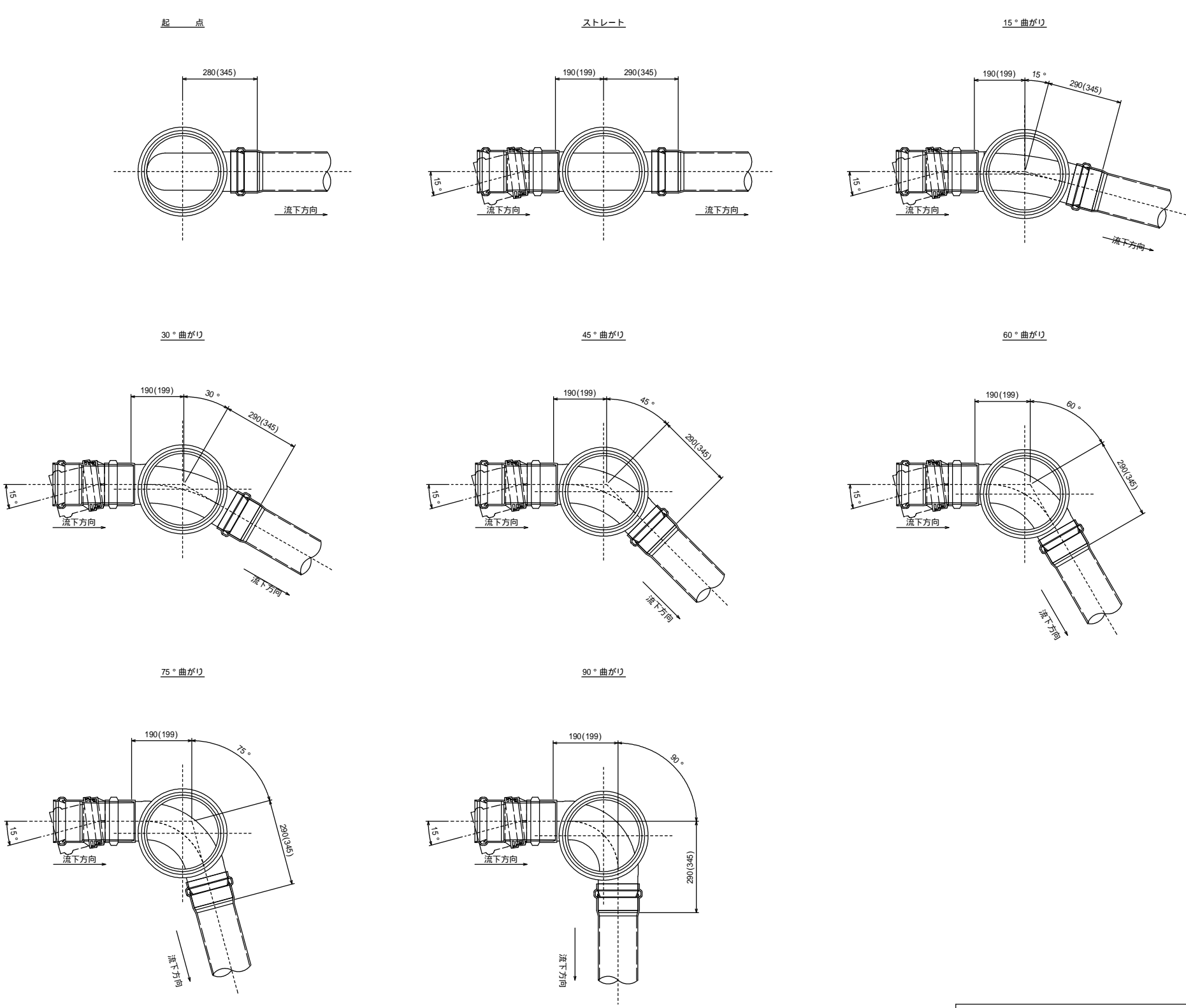
平面図



断面図



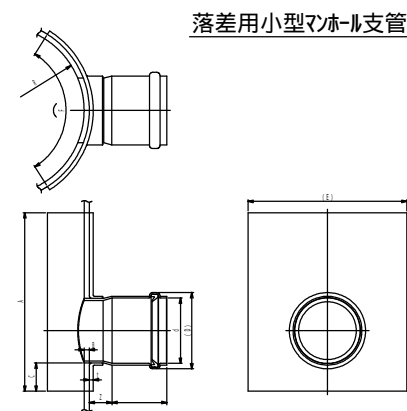
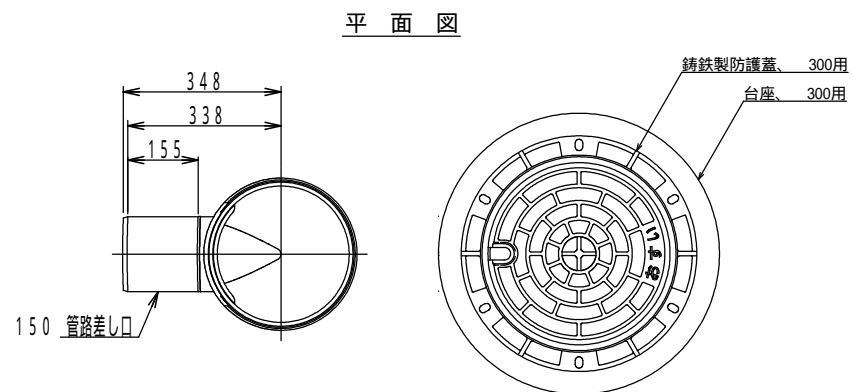
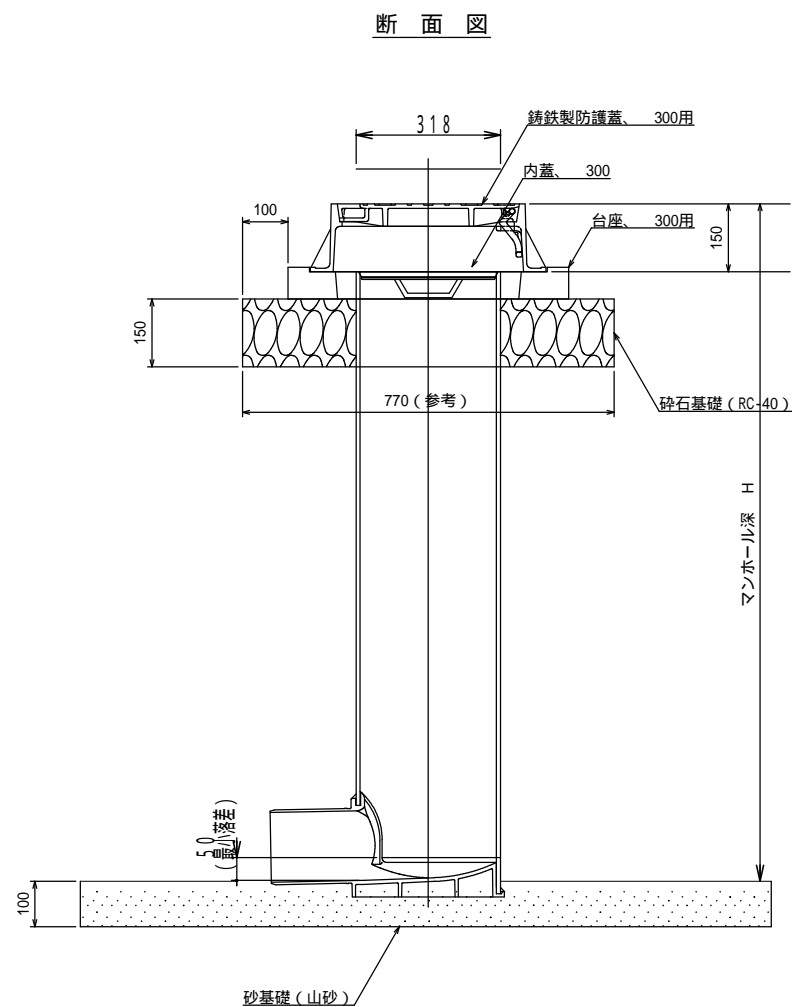
マンホール参考詳細図



寸法は参考寸法である。
また、()内は本管がリブ管の場合の参考寸法。

釜石公共下水道事業				
図 番		塩ビ製小型マンホール標準構造図		
- 5				
縮 尺		1:10		
大畑第1地区国道283号汚水管布設工事（その1）				
審 査		設 計		製 図

落差用塩ビ製小型マンホール標準構造図



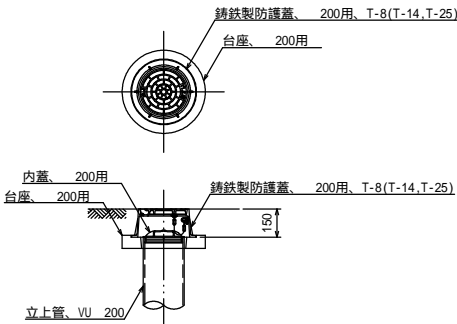
呼び径 記号	d	D		Z	t (最小)	A (最小)	B (最大)	C	E	F	R (標準)
300・150	166.6	196	110	49	7	315	9.2	50	280	320	159

釜石公共下水道事業				
図 番	落差用塩ビ製小型マンホール標準構造図			
- 6				
縮 尺	1:NS			
大畑第1地区国道283号汚水管布設工事（その1）				
審 査		設 計		製 図

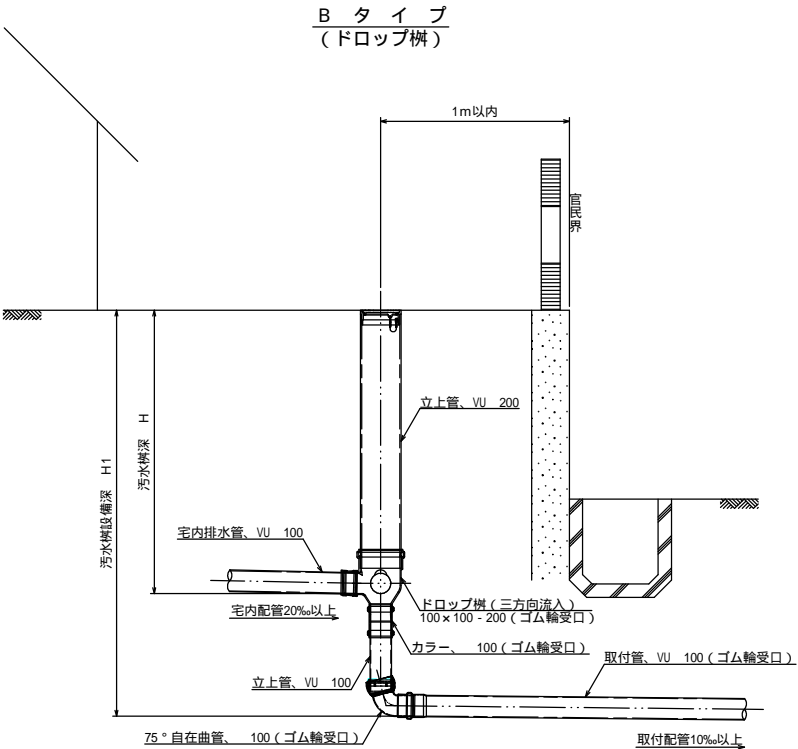
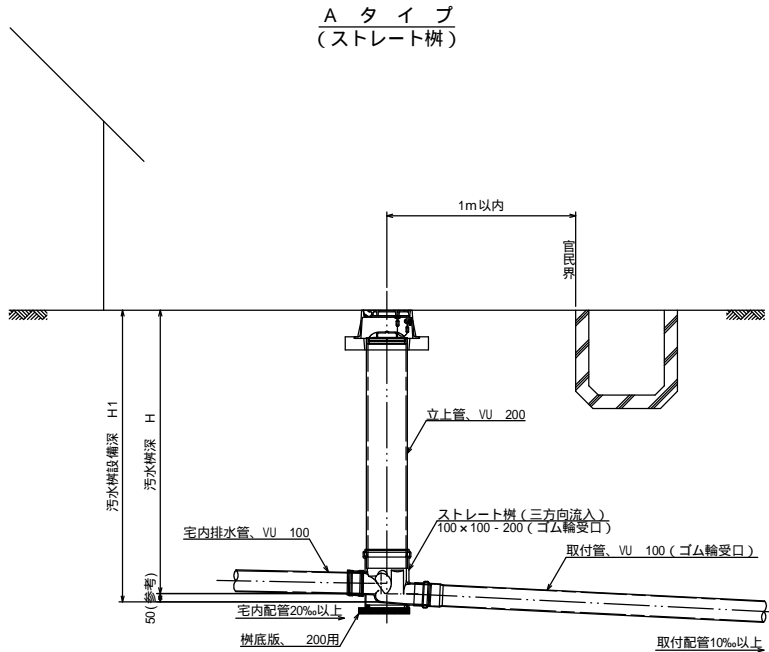
汚水枳タイプ

汚水枳蓋詳細図

鑄鉄製防護蓋

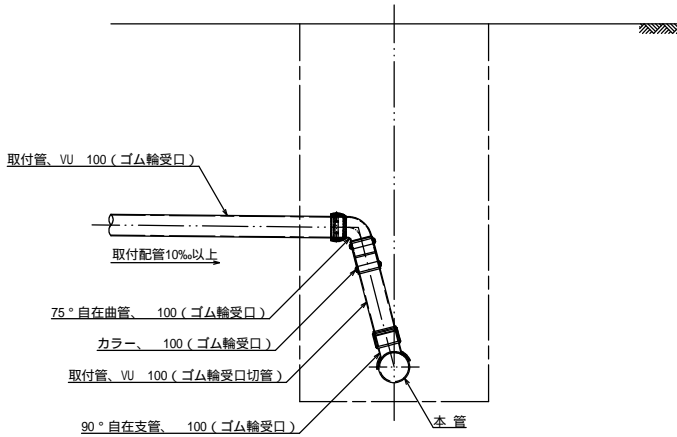


汚水枳を道路上に設置する場合、防護蓋の耐荷重はマンホール蓋に準拠とする。

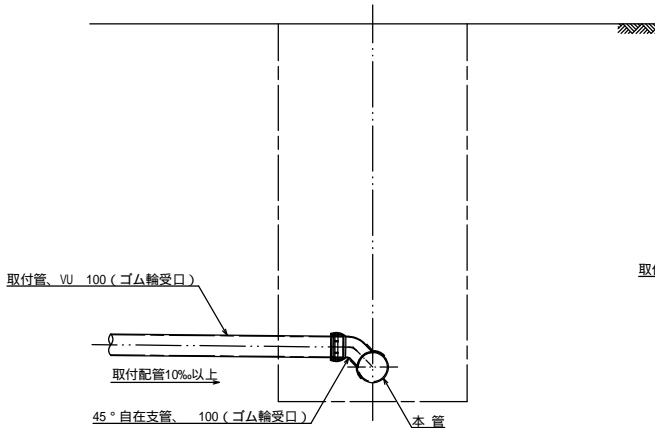


本管接続タイプ

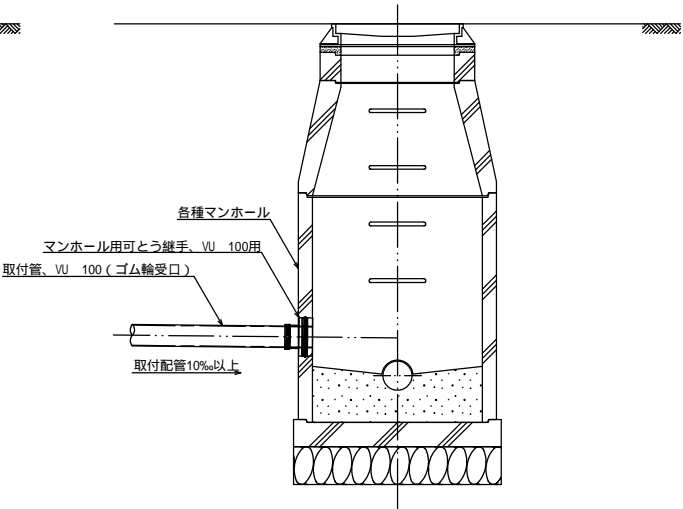
Cタイプ (曲管+支管接続)



Dタイプ (支管接続)



Eタイプ (人孔接続)



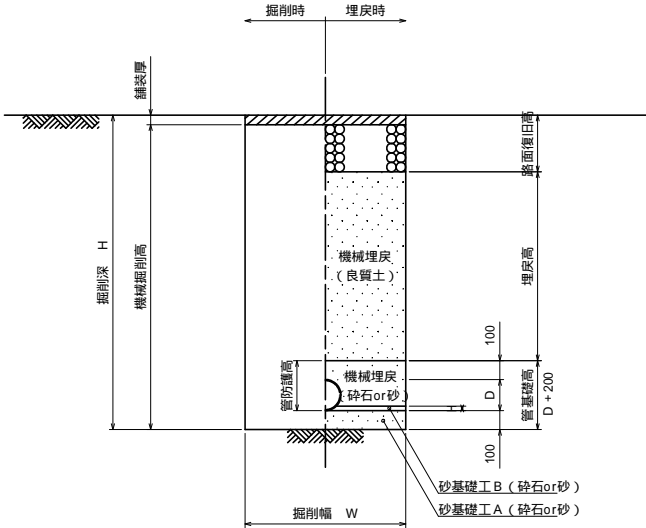
釜石公共下水道事業				
図 番		汚水枡及び取付管標準構造図		
- 7				
縮 尺		1:20	大畑第1地区国道283号汚水管布設工事（その1）	
審査		設計		製図

土工及び土留工標準構造図

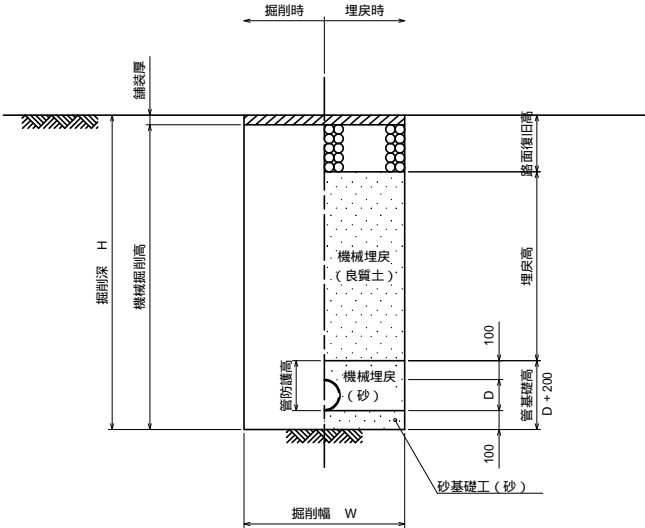
土工標準構造図 S=1:40

掘削深1.5mを超え
(建込簡易土留)

本 管

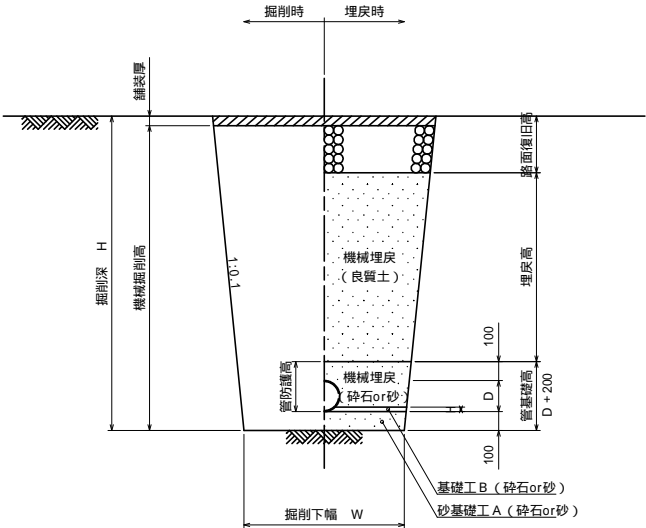


取付管

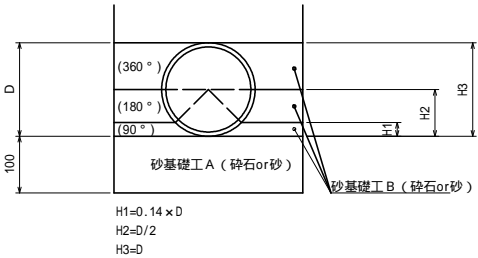
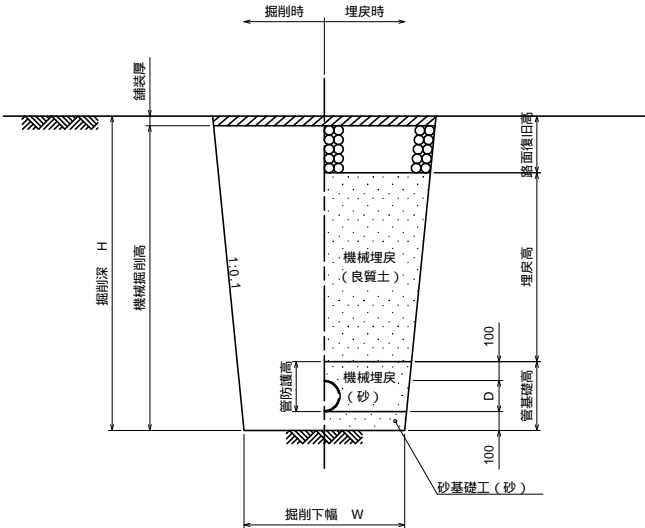


掘削深1.5m以下
(オープン掘削)

本 管



取付管

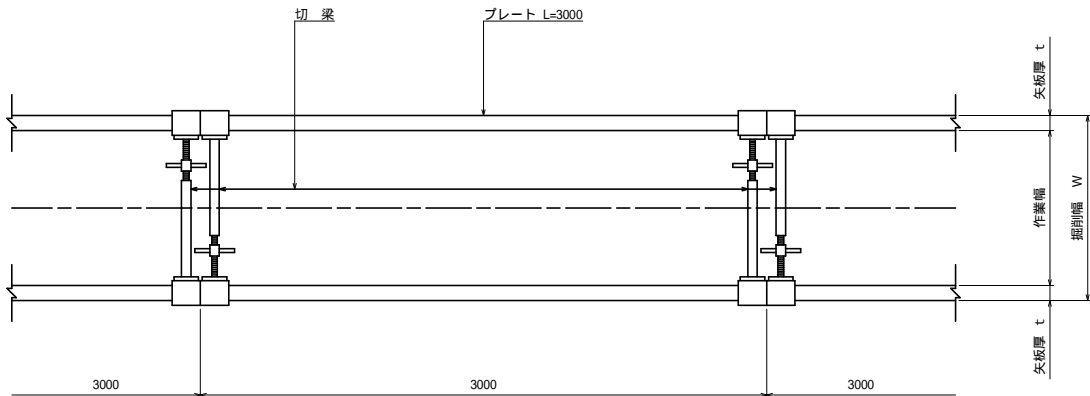


管種・口径	管外径 D (mm)	掘削下幅 W (mm)	B H規格	備 考
VU 100	114	550	0.10	取付管
VU 150	165	550	0.20	本管(国道以外)、取付管
PRP 200	206	550	0.20	本管(国道)

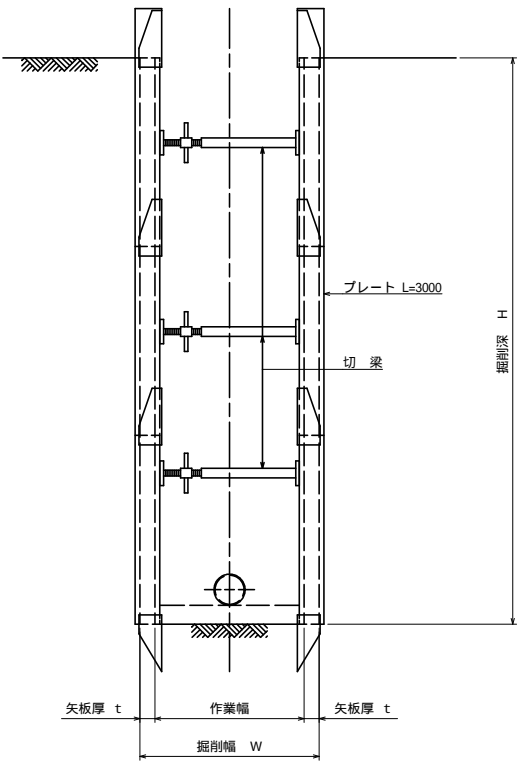
土留工標準構造図 S=1:40

建込簡易土留工
(掘削深1.5mを超え)

平面図



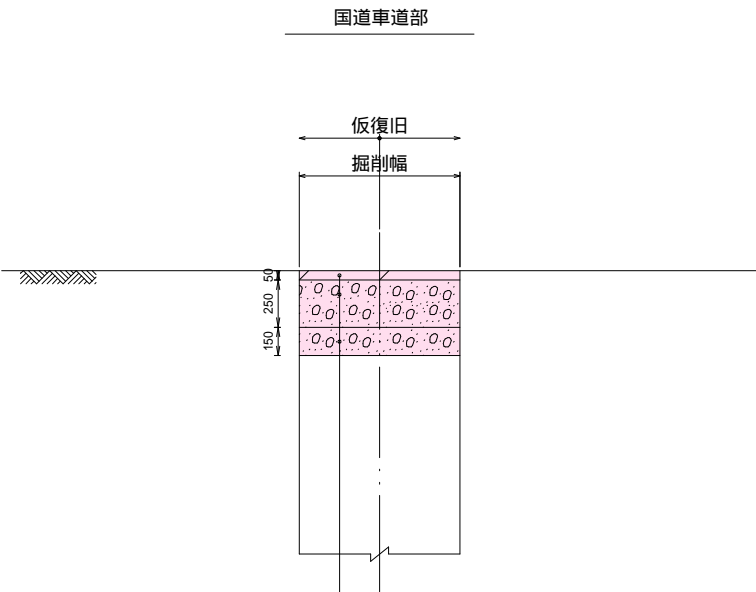
断面図



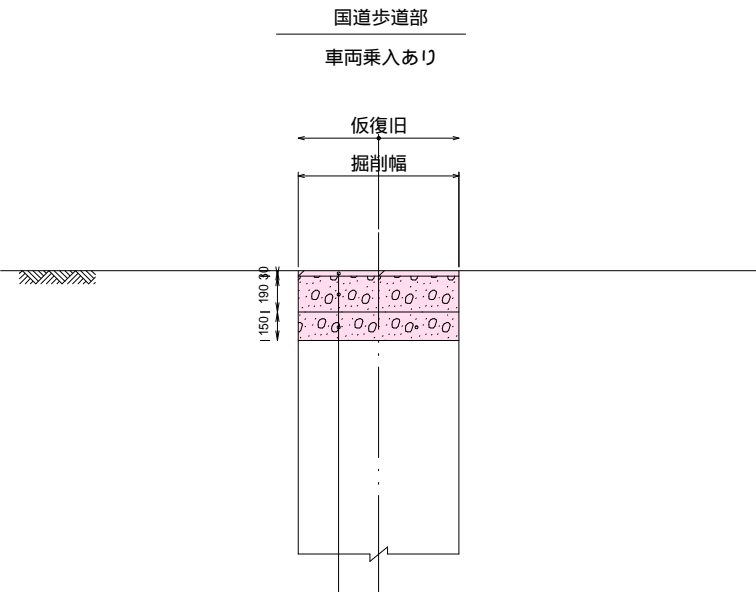
平均掘削深 H (m)	矢板厚 t (cm)	掘削幅 W (m)				B H規格
		VU 100	VU 150	PRP 150	PRP 200	
1.5 < H 3.0	6.5	0.90	0.90	0.90	0.95	0.20
3.0 < H 3.5	6.5	1.05	1.05	1.10	1.10	0.35
3.5 < H 4.0	10.5	1.10	1.10	1.10	1.10	0.35
4.0 < H 6.0	10.5	1.35	1.35	1.35	1.35	0.60

釜石公共下水道事業					
図 番		土工及び土留工標準構造図			
- 8					
縮 尺		図 示		大畑第1地区国道283号汚水管布設工事（その1）	
審査		設計		製図	

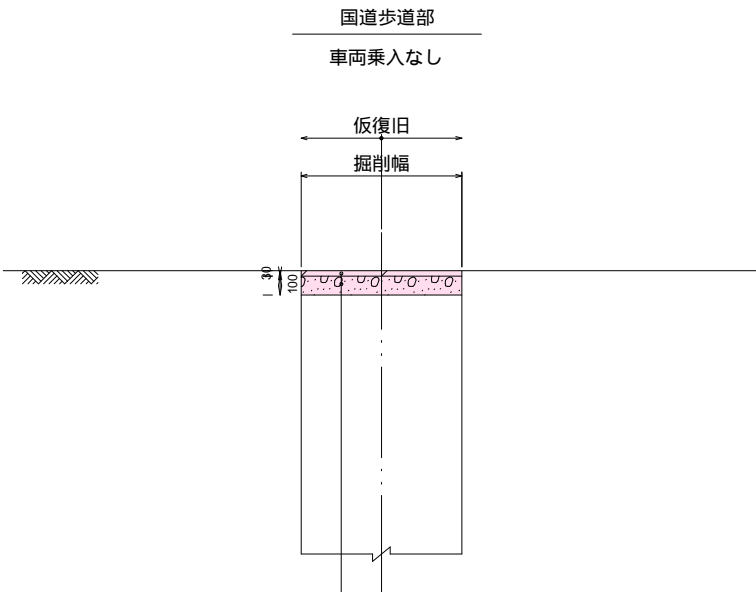
路面復旧図 縮尺 1:40



表層工：再生粗粒度アスコン(20)	t= 50
上層路盤工：粒度調整砕石 M-40	t= 250
下層路盤工：再生クラッシャーラン RC-40	t= 150



表層工：再生粗粒度アスコン(20)	t= 30
上層路盤工：粒度調整砕石 M-40	t= 190
下層路盤工：再生クラッシャーラン RC-40	t= 150



表層工：再生粗粒度アスコン(20)	t= 30
下層路盤工：再生クラッシャーラン RC-40	t= 100

釜石公共下水道事業					
図番	路面復旧図				
- 9					
縮尺	1:40				
大畑第1地区国道283号污水管布設工事（その1）					
審査		設計		製図	