

$S=1:1500$

集水枰800×800×H700

横断側溝B300-H400 US1-B300-H400
 $l=10.0m$ $L=20.8m$

集水枰600×600×H800

高強度横断防止柵
L=20.0m

転落防止柵 H=1.1m
L=21.0m

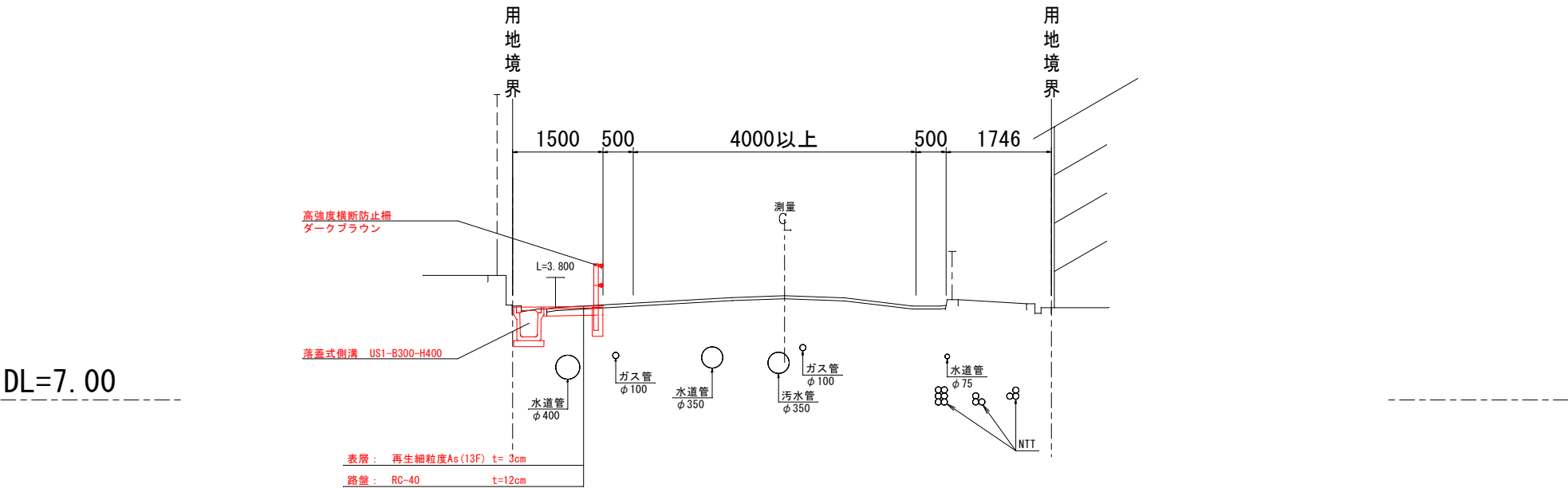
転落防止柵 H=1.1m
L=11.0m

岩手県釜石市	
市道八雲町1号線	釜石市中麦町 2丁目・3丁目 地内
全 枚 / 中 其	計画平面図
令和 3 年 度	
八雲町1号線道路改良工事	
縮 尺	図 示

標準横断面図 S=1:50

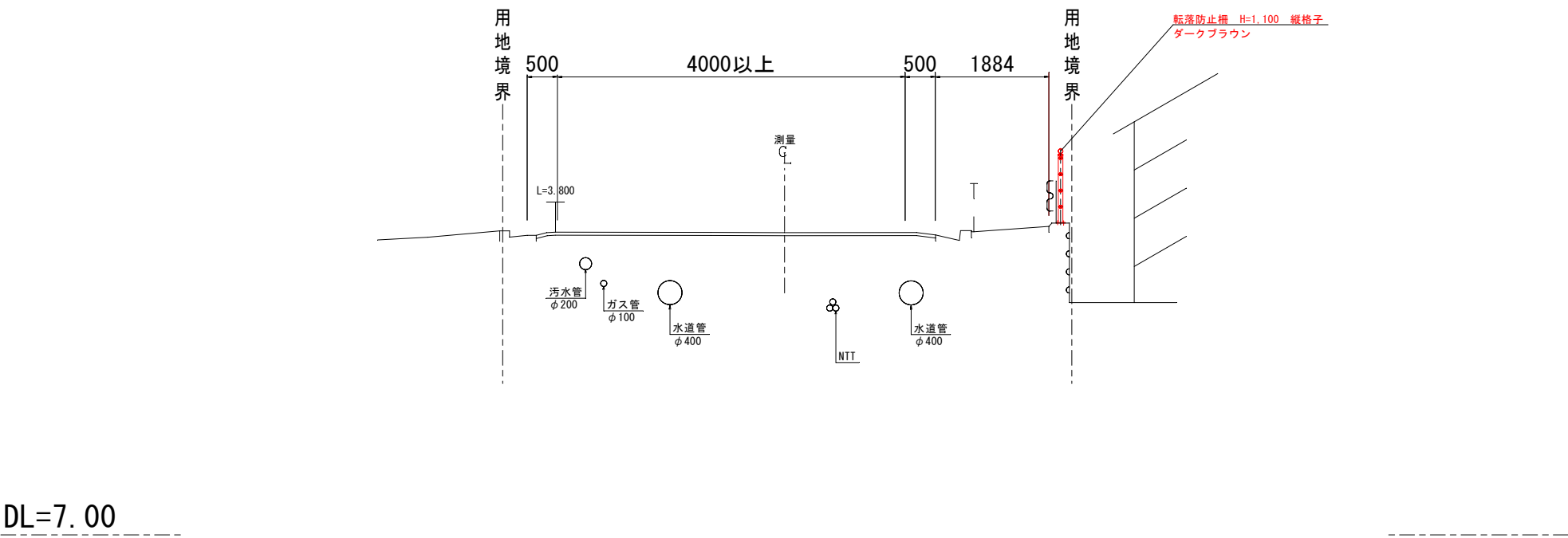
NO. 8+10.000 (NO. 8+10)

GH=8.73
FH=



NO. 11+12.000 (NO. 11+12)

GH=12.01
FH=12.080



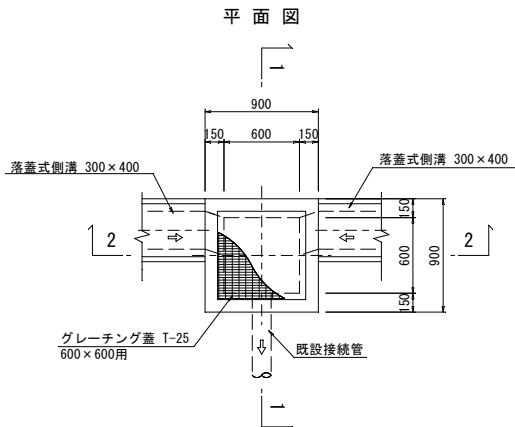
岩手県釜石市	
市道八雲町1号線	釜石市中妻町 2丁目・3丁目 地内
全 枚ノ中 其	標準横断面図
令和3年度	
八雲町1号線道路改良工事	
縮 尺	図 示

構造物工詳細図

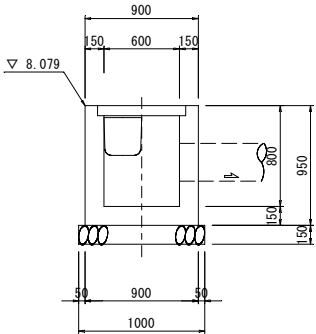
集水枳工

S=1:30

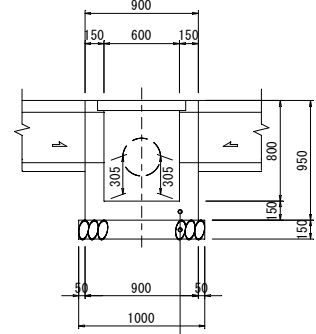
(SM-B600-L600-H800)



1 - 1

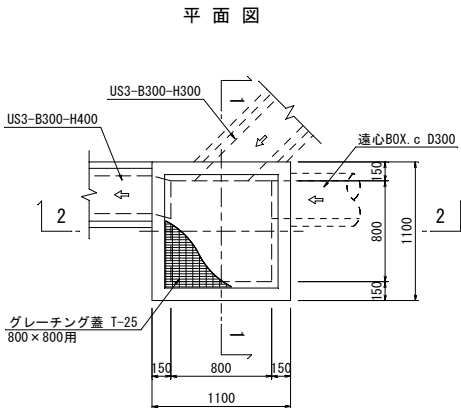


2 - 2

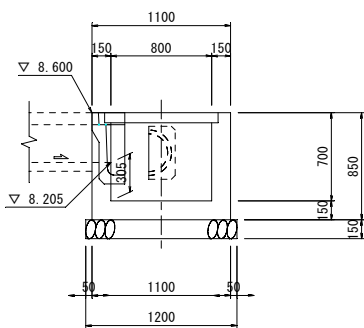


コンクリート (18-8-40-60)
基礎材 (RC-40)

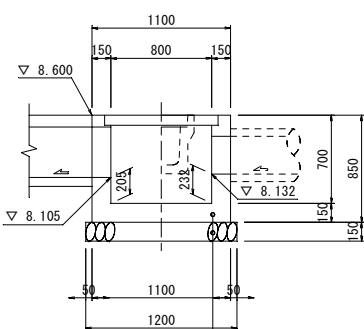
(SM-B800-L800-H700)



1 - 1



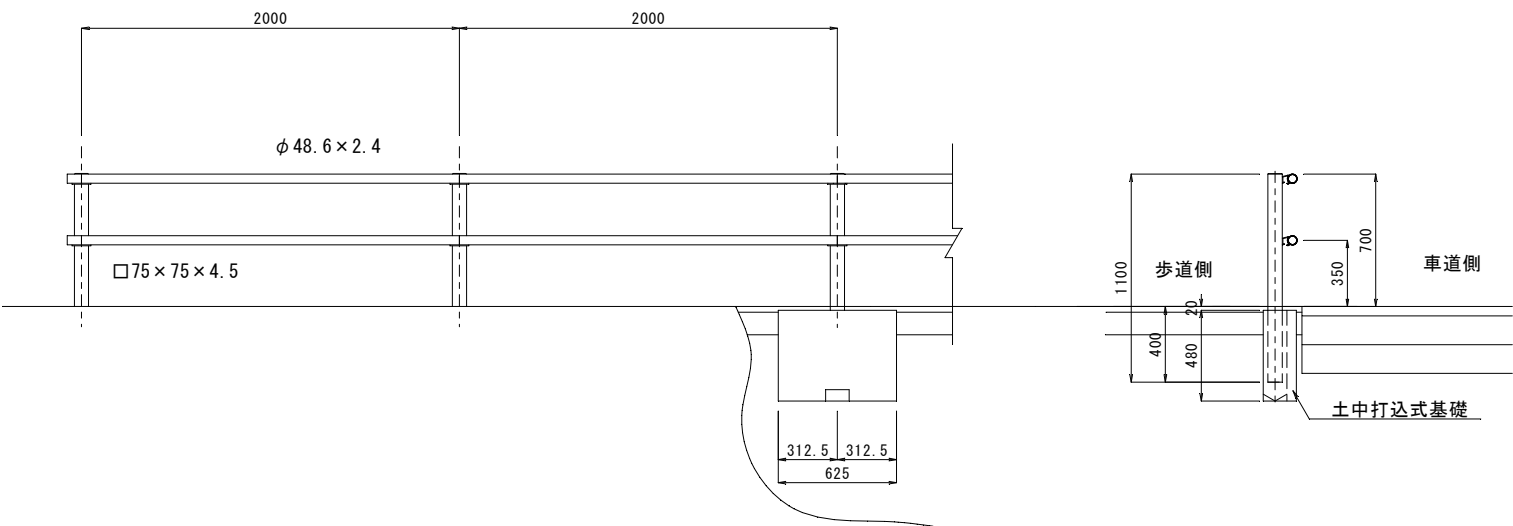
2 - 2



コンクリート (18-8-40-60)
基礎材 (RC-40)

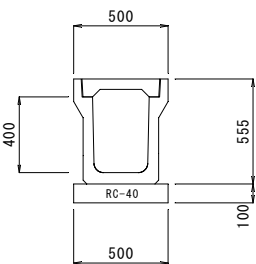
高強度防止柵

S=1:20



落蓋式側溝 詳細図 S=1:20

U1-B300-H400



岩手県釜石市

釜石市中妻町
2丁目・3丁目 地内

全 枚ノ中
其 構造物工詳細図

令和3年度

八雲町1号線道路改良工事

縮 尺 図 示