


# 旧小白浜地区消防屯所解体工事

図 面 リ ス ト	
図面番号	図 面 名 称
K - 0	図面リスト
K - 1	工事概要・特記仕様書1
K - 2	特記仕様書2・付近見取図・面積表
K - 3	配置平面図・立面図
K - 4	参考写真

 釜石市建設部都市計画課	課長	主幹	課長補佐	設計	係	工事名	旧小白浜地区消防屯所解体工事	図面名	図面リスト	
						令和3年 月 日				K - 0



6  
ア  
ス  
ベ  
ス  
ト  
含  
有  
建  
材  
の  
除  
去

1. 石綿含有建材の除去工事

施工調査  
※石綿含有建材の事前調査  
工事着手に先立ち、目視及び貸与する設計図書等によって石綿を含有している吹き付け材、成形板、建築材料等の使用の有無について調査する。  
調査範囲（ ・ 図示 ）  
貸与資料（ ・ 図示 ）

・分析による石綿含有建材の調査  
分析対象  
アクチノライト、アモサイト、アンソフィライト、クリソライト、クロシドライト、トレモライト  
分析方法

材 料 名	定性分析方法		定量分析方法	
	JIS A 1481 または JIS A 1481-2		JIS A1487-3または JIS A 1481-4	
・	・	箇所	・	箇所
・	・	箇所	・	箇所
・	・	箇所	・	箇所

サンプル数 1箇所あたり3サンプル  
採取箇所 ・ 図示 ・

・石綿粉じん濃度測定  
測定点 測定時期、場所及び

適用	測定名称	測定時期	測定場所	測定箇所数
・	測定1	処理作業前	処理作業室内	・計 点
・	測定2		調査対象室外部の付近	・計 点
・	測定3		処理作業室内	・計 点
・	測定4		セキュリティゾーン入口	・計 点
	測定5	処理作業中	集じん・排気装置の排出口（処理作業室外の場合）	出口吹出し風速 1m/sec以下の位置
	測定6		処理作業室外 ・施工区画周辺 ・敷地境界	・計 点
・	測定7	処理作業後（シート養生中）	処理作業室内	・計 点
・	測定8	処理作業後シート	処理作業室内	・計 点
・	測定9	撤去後1週間以降	調査対象室外部の付近	・計 点

測定方法  
・自動測定器による測定

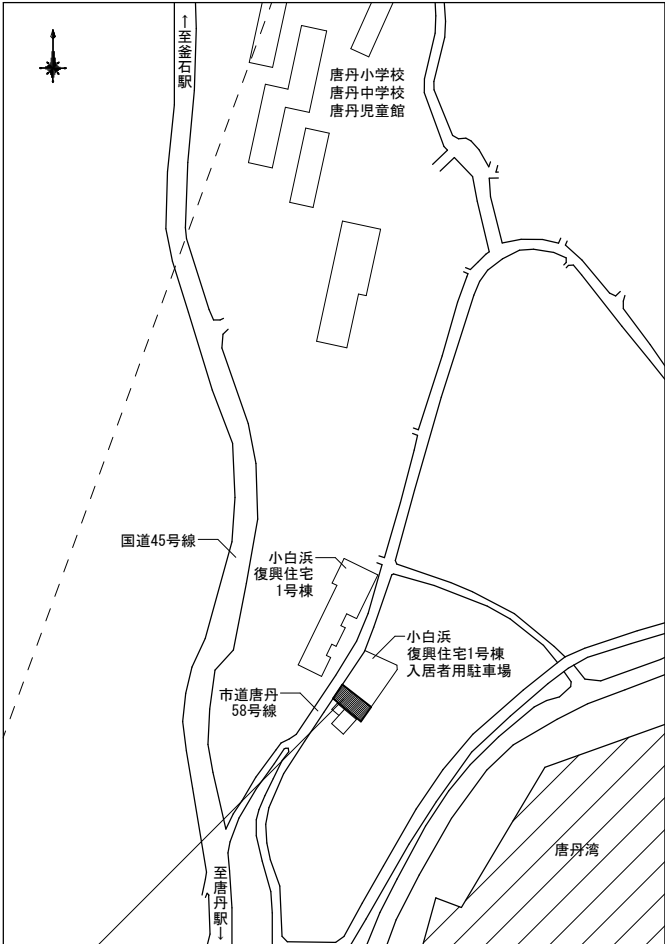
測定名称	測定方法
・測定4	粉じん相対濃度計（デジタル粉じん計）、パーティクルカウンター、繊維状粒子自動測定器（リアルタイムファイバーモニター）等の粉じんを迅速に測定できる機器を用いた測定
・測定5	

・JIS K 3850-1に基づいた測定

測定名称	メンブレンフィルタ直径 (mm)	試料の吸引流量 (L/min)	試料の吸引時間 (min)
・測定4	25	5	30
・測定5			
・測定	47	10	120
・測定	47	10	240

石綿含有建材の処理  
・石綿含有吹付け材の除去  
除去対象範囲 ・ 図示  
除去方法 ・ ※9.1.3(2)(7)による  
除去した石綿含有吹付け材等の飛散防止措置  
※湿潤化 ・ 固形化  
除去した石綿含有吹付け材等の処分  
・埋立処分（管理型最終処分場）  
・中間処理（溶融施設又は無害化処理施設）  
・石綿含有保温材等の除去  
除去対象範囲 ・ 図示  
除去工法 ・ 破砕して除去 ・ 手ばらし  
除去した石綿含有保温剤等の飛散防止  
※湿潤化 ・ 固形化  
除去した石綿含有保温材等の処分  
・埋立処分（管理型最終処分場）  
・中間処理（溶融施設又は無害化処理施設）  
・石綿含有成形板の除去  
除去対象範囲 ・ 図示  
除去した石綿含有成形板の処分  
・石綿含有せっこうボード  
※埋立処分（管理型最終処分場）  
・石綿含有せっこうボードを除く石綿含有成形板  
・埋立処分（安定型最終処分場）  
・中間処理（溶融施設又は無害化処理施設）  
石綿含有建材除去後の仕上げ工事 ・ 図示 ・

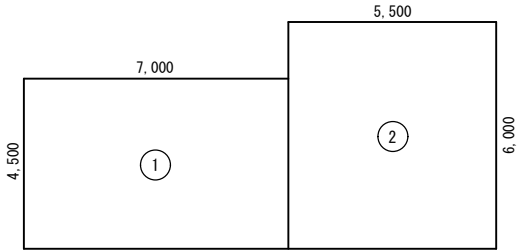
付近見取図 S=1/4,000



解体工事場所  
旧小白浜地区消防屯所(第8分団第1部)  
釜石市唐丹町字小白浜61番地2

S=1/4,000

面積表 S=1/200



延床面積		
1階延床面積		
①	7,000 × 4,500	31,500
②	5,500 × 6,000	33,000
		64,500㎡
1階延床面積計		64,500㎡
総延床面積計		64,500㎡



釜石市建設部都市計画課

課長

主幹

課長補佐

設計

係

工事名

旧小白浜地区消防屯所解体工事

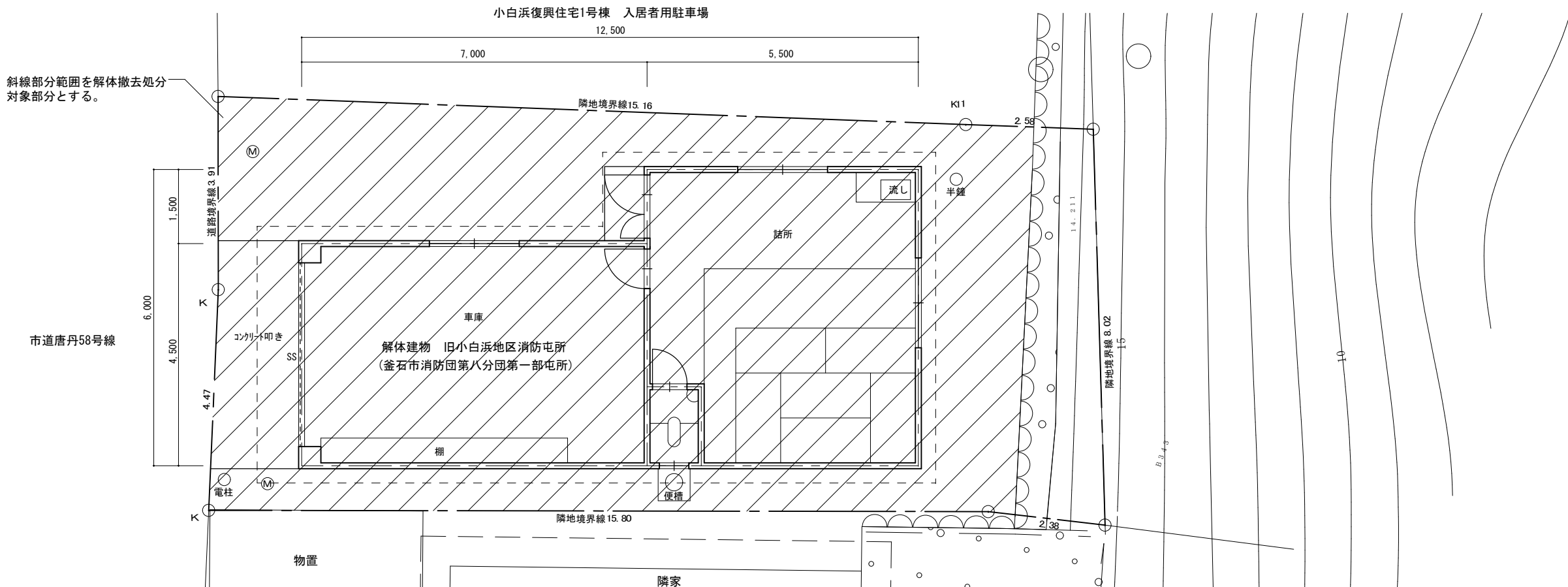
図面名

特記仕様書2・付近見取図・面積表

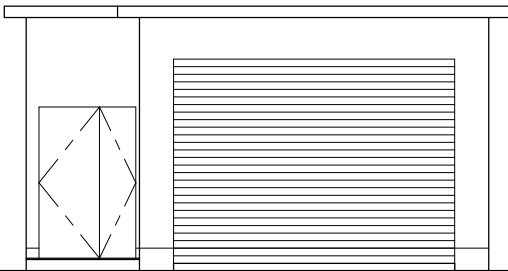
令和3年月日

A3版:縮尺 1/200・1/4,000

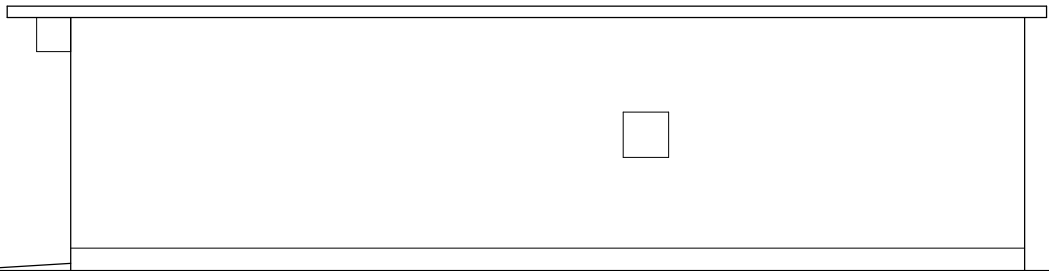
K - 2



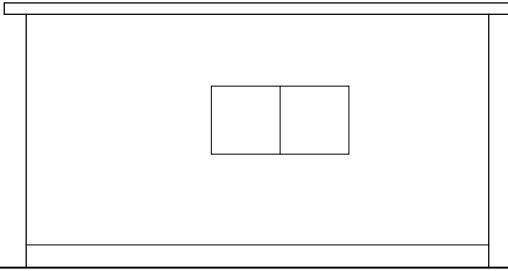
配置平面図 S=1/100



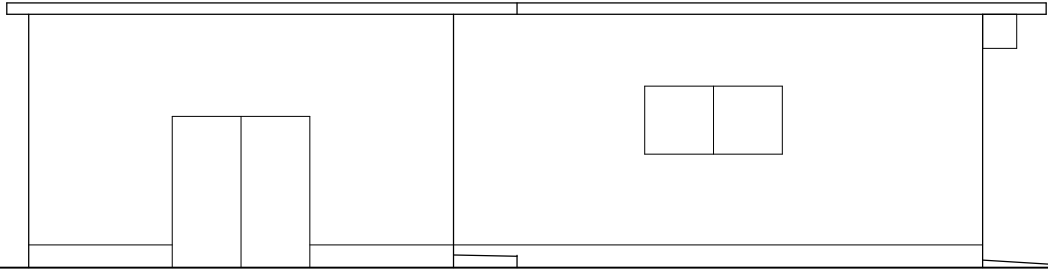
北側立面図 S=1/100



西側立面図 S=1/100



南側立面図 S=1/100



東側立面図 S=1/100



釜石市建設部都市計画課

課長	主幹	課長補佐	設計	係

工事名	旧小白浜地区消防屯所解体工事	
令和3年月日	A3版:縮尺 1/100	

図面名	配置平面図・立面図



参考写真



① 外部-北側



② 外部-東側1



③ 外部-東側2




④ 内部-車庫



⑤ 内部-詰所1



⑥ 内部-詰所2

 釜石市建設部都市計画課	課長	主幹	課長補佐	設計	係	工事名	旧小白浜地区消防屯所解体工事		図面名	参考写真	
						令和3年 月 日	A3版:縮尺 NO SCALE				K - 4