

# 鉄の歴史館自動火災報知設備更新工事

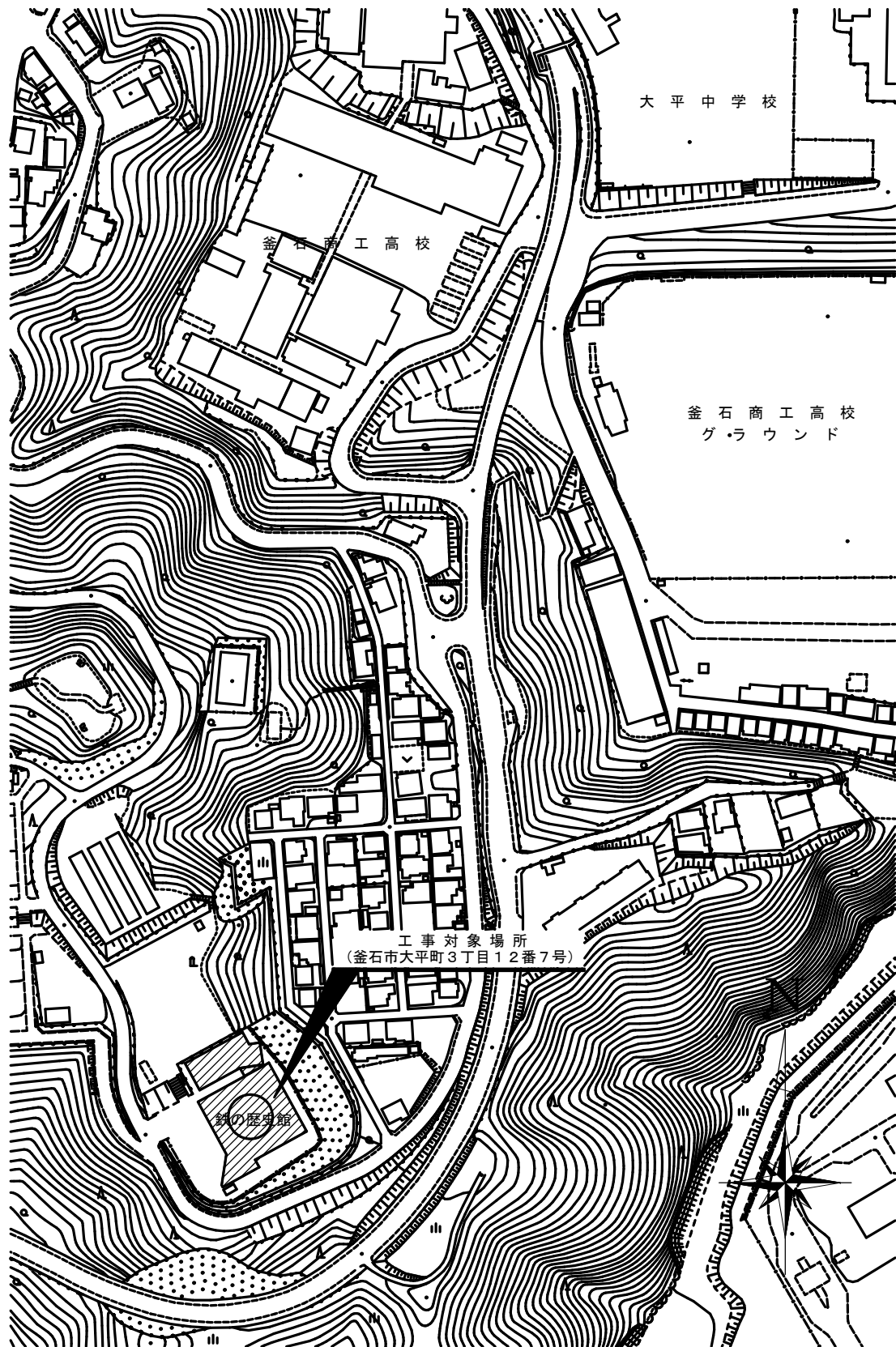
図 面 リ ス ト		
図面番号	図 面 名	縮 尺
E-00	表紙・図面リスト	—
E-01	電気設備工事 特記仕様書	—
E-02	附近見取図・案内図	—
E-03	1 階 平面図	1/200 (A1) 1/400 (A3)
E-04	2 階 平面図	1/200 (A1) 1/400 (A3)
E-05	3 階・4 階 平面図	1/200 (A1) 1/400 (A3)
E-06	機器仕様・姿図 1	—
E-07	機器仕様・姿図 2	—
E-08	機器仕様・姿図 3	—
A-01	3 階 トップライト下内装改修図	1/200 (A1) 1/400 (A3)



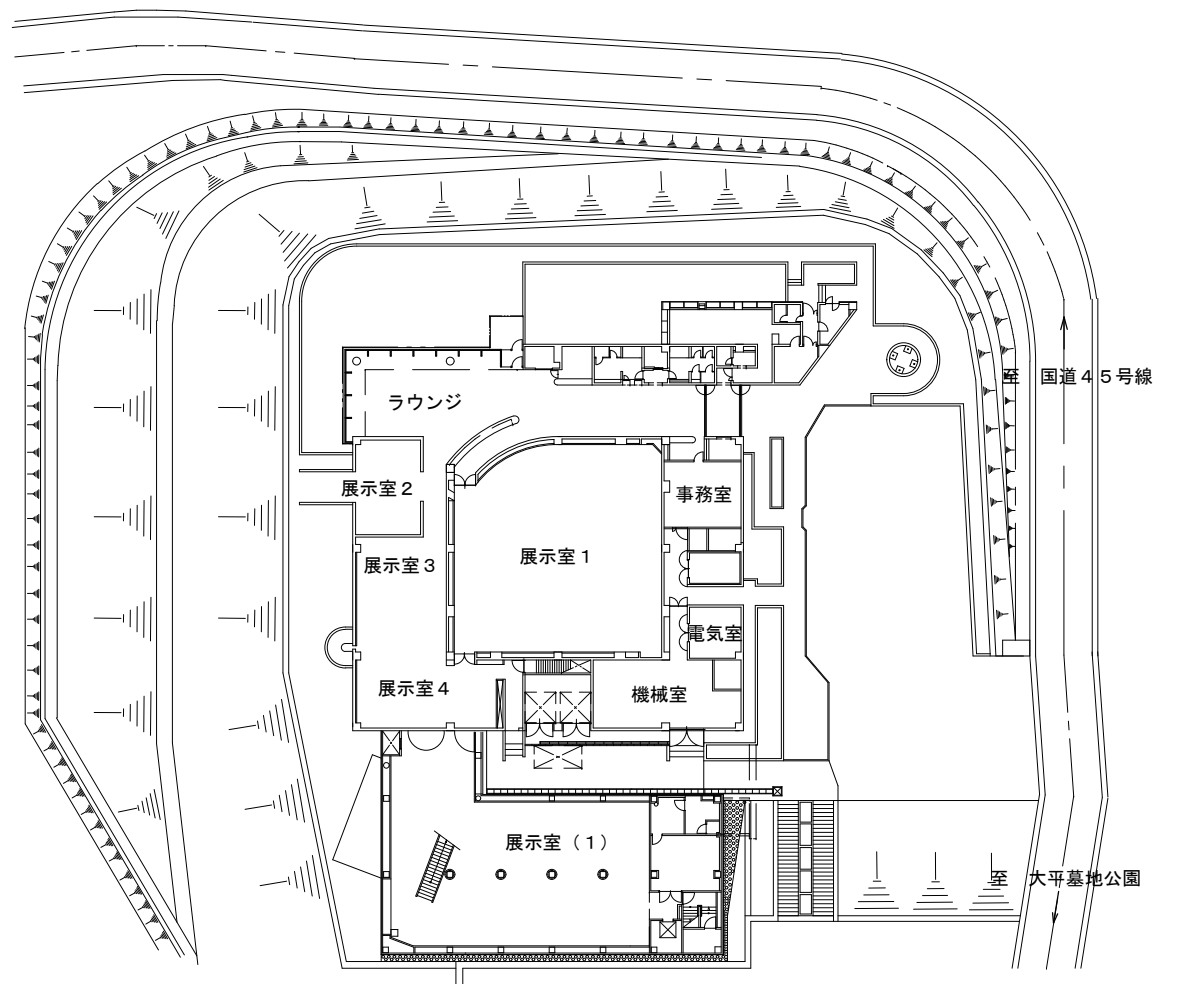
釜石市建設部都市計画課

課 長	主 幹	課長補佐	設 計		工 事 名	図 面 名	
					鉄の歴史館自動火災報知設備更新工事	表紙・図面リスト	
					令和3年 4 月	縮 尺 1/—	E-00





附近見取図



案内図



釜石市建設部都市計画課

課長 主幹 課長補佐 設計

工事名

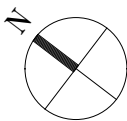
鉄の歴史館自動火災報知設備更新工事

図面名

附近見取図・案内図

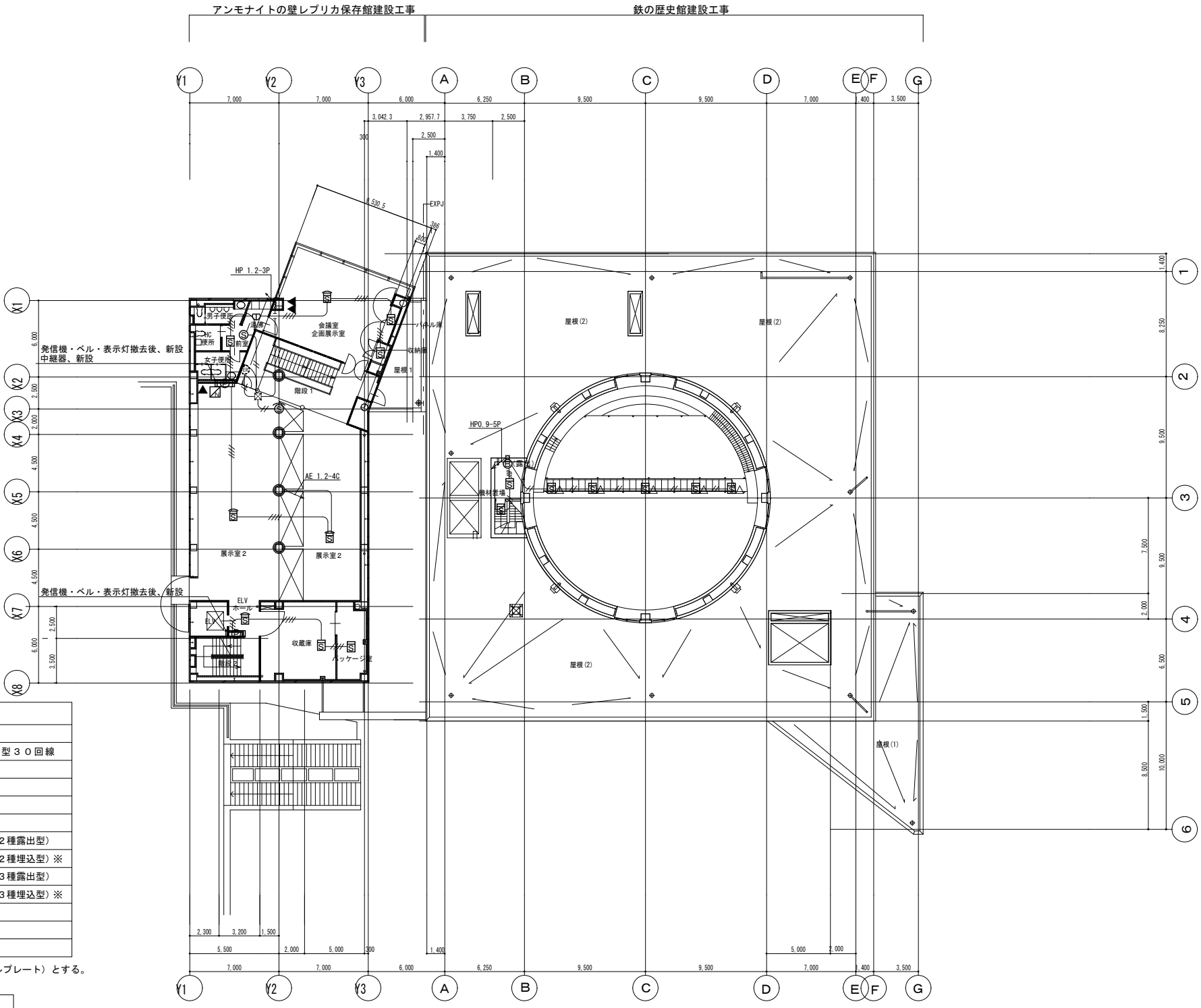
令和3年 4月

E-02



※埋込型は（露出型＋埋込リニューアルプレート）とする。

E - 0 3



凡 例		
図 記 号	名 称	備 考
	受信機	P 型 1 級 複 合 受 信 機 壁 掛 型 3 0 回 線
	総合盤	P 型 1 級 複 合 受 信 機 壁 掛 型 3 0 回 線
	消火栓始動装置	移報器 2 A
	中継器	遠隔試験機能付
	地区ベル	1 5 0 Φ
	煙感知器	光電式スポット型感知器 (2 種 露 出 型)
	煙感知器	光電式スポット型感知器 (2 種 埋 込 型) ※
	煙感知器	光電式スポット型感知器 (3 種 露 出 型)
	煙感知器	光電式スポット型感知器 (3 種 埋 込 型) ※
	熱感知器	定温式スポット型感知器
	熱感知器	差動式スポット型感知器
	炎感知器	赤外線式スポット型感知器

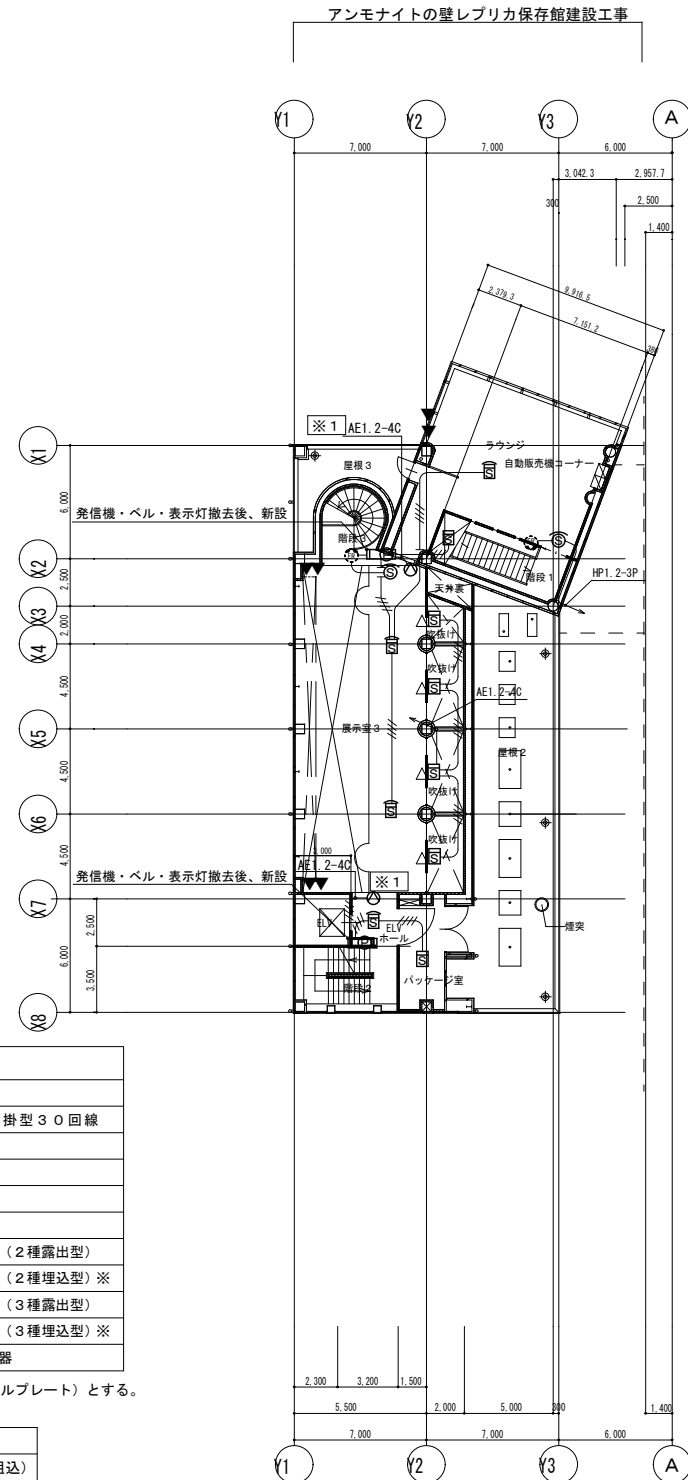
※埋込型は（露出型+埋込リニューアルプレート）とする。

特 記	
1. 機器撤去後、新設	・ 発信機・ベル・表示灯 (総合盤内組込) ・ ベル ・ 煙感知器 ・ 熱感知器
2. 新設	・ 中継器 (総合盤内組込)
3. 既設配線は再利用すること。	



釜石市建設部都市計画課

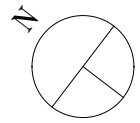
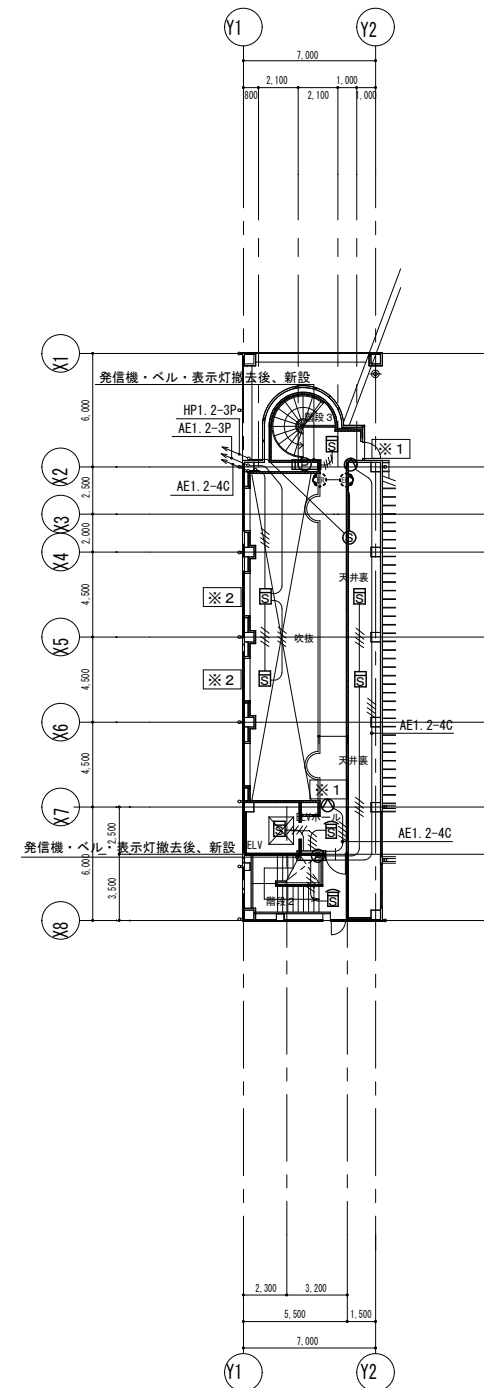
課 長	主 幹	課長補佐	設 計	工 事 名		図 面 名	E - 0 4
				鉄の歴史館自動火災報知設備更新工事		2 階 平 面 図	
				令和 3 年 4 月	縮 尺 A1 1/200 A3 1/400		

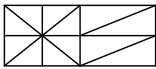


凡 例		
図 記 号	名 称	備 考
	受信機	P 型 1 級複合受信機壁掛型 30 回線
	総合盤	P 型 1 級屋内消火栓組込 (受信機・ベル・表示灯)
	消火栓始動装置	移報器 2 A
	中継器	遠隔試験機能付
	地区ベル	150Φ
	煙感知器 (試験機能付)	光電式スポット型感知器 (2 種露出型)
	煙感知器	光電式スポット型感知器 (2 種埋込型) ※
	煙感知器	光電式スポット型感知器 (3 種露出型)
	煙感知器	光電式スポット型感知器 (3 種埋込型) ※
	炎感知器	赤外線式スポット型感知器

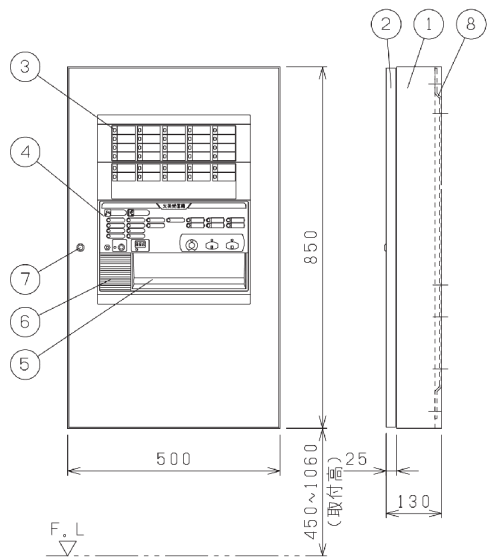
※埋込型は（露出型＋埋込リニューアルプレート）とする。

特 記	
1. 機器撤去後、新設	<ul style="list-style-type: none"> <li>・発信機、ベル、表示灯(総合盤内組込)</li> <li>・煙感知器</li> <li>・熱感知器</li> </ul>
2. 新設	<div>※1 炎感知器</div> <ul style="list-style-type: none"> <li>・3階 炎感知器までの配線は最寄りの総合盤からAE1.2-4Cとする。</li> <li>・4階 炎感知器までの配線はELV側総合盤からAE1.2-4Cとする。</li> <li>・取付位置は、現地にて協議</li> </ul>
3. ※2	4階 煙感知器残置・総合盤内で電線外し
4. 既設配線は再利用すること。	





P型1級受信機 壁掛型（複合盤）



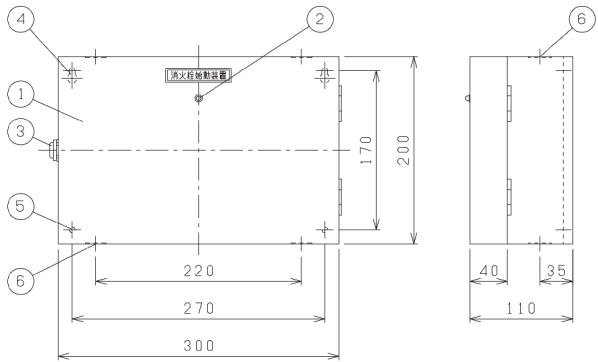
【参考】ニッタン・製品記号：1PVO-30YB同等品以上

仕 様	
型式番号	受第25～16号
電源電圧	AC100V±10%, 50/60Hz
回路電圧	DC24V
予備電源	密閉形Ni-Cd蓄電池, 1.65Ah
主 音 響	音声警報、再鳴動方式
地区音響用電源	DC24V, 0.45A
防排煙制御電源	DC24V, 1A

番号	名 称
①	本 体
②	扉
③	地区表示部
④	操 作 部
⑤	操作部カバー
⑥	音 孔
⑦	コインキー
⑧	ハンガー



消火栓始動装置



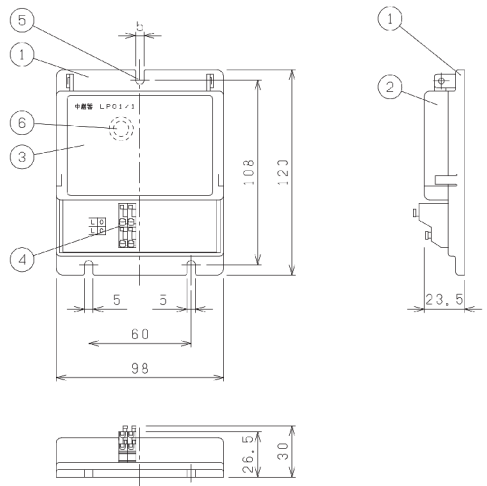
仕 様	
表示灯接続個数	STM2-60N-2A
ランプ(30V, 2W)	26個
LED(9mA)	150個
質 量	3.9kg

番号	名 称
①	本 体
②	表 示 灯
③	パッチン錠
④	取 付 孔
⑤	取 付 孔
⑥	ノックアウト

【参考】ニッタン・製品記号：STM2-60N-2A同等品以上



中継器（遠隔試験機能付）



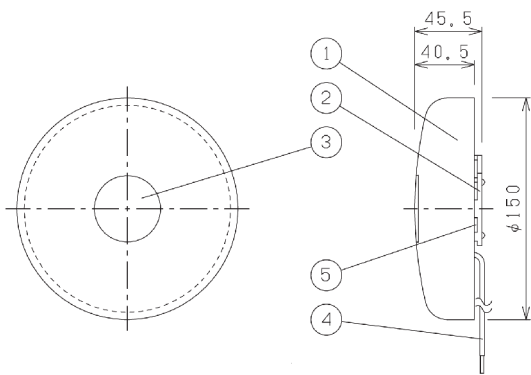
【参考】ニッタン・製品記号：LP01/1同等品以上

仕 様	
検定型式番号	中第11～20号
定格電圧	DC24V
定格電流	100mA
外部配線抵抗	50Ω
回 線 数	1回線
外部試験器	MTT
終 端 器	CRE
使用環境温度	-10℃～+50℃

番号	名 称
①	本 体
②	カバー
③	機器銘板
④	外線端子
⑤	取 付 部
⑥	外部試験接続コネクタ



ベル（屋内用）



仕 様	
型式番号	鑑認音第13～12号
定格電圧	DC24V
定格電流	10mA+15%以下
最低作動電圧	DC16V
音 量	90dB/m以上
使用温度範囲	-10℃～+50℃

番号	名 称
①	ゴング
②	取付金具
③	社銘板・合格証票
④	リード線
⑤	駆 動 部

【参考】ニッタン・製品記号：BD-6-24-11同等品以上



釜石市建設部都市計画課

課 長	主 幹	課長補佐	設 計

工事名 鉄の歴史館自動火災報知設備更新工事

令和3年 4月

縮尺 1/—

図面名 機器仕様・姿図 1

E-06

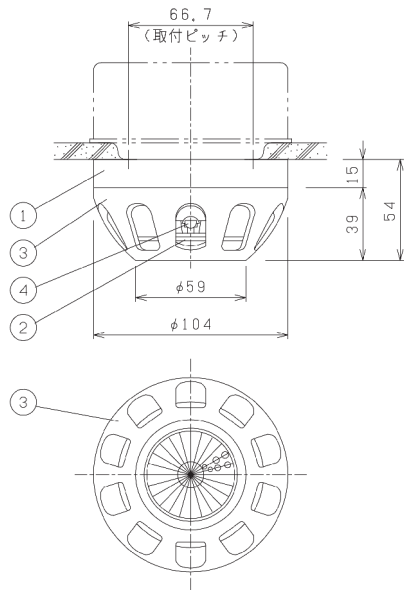
<div>S</div>	<div><div>S</div></div> 光電式スポット型感知器（２種露出・埋込型）	<div>S</div> △	光電式スポット型感知器（２種露出型）試験機能付																																										
	<div></div> <div><table><tr><th colspan="2">仕 様</th></tr><tr><td>検定型式番号</td><td>感第 2020～16 号</td></tr><tr><td>定格電圧</td><td>DC 24 V</td></tr><tr><td>定格電流</td><td>L-C間：65mA</td></tr><tr><td>使用温度範囲</td><td>-10℃～+50℃</td></tr></table><table><tr><th>番号</th><th>名 称</th></tr><tr><td>①</td><td>本 体</td></tr><tr><td>②</td><td>ベース</td></tr><tr><td>③</td><td>煙流入口</td></tr><tr><td>④</td><td>作動表示灯</td></tr></table><div>【特記】埋込型は埋込リニューアルプレートを使用のこと。 【参考】ニッタン・製品記号：CK2B-016 同等品以上</div></div>	仕 様		検定型式番号	感第 2020～16 号	定格電圧	DC 24 V	定格電流	L-C間：65mA	使用温度範囲	-10℃～+50℃	番号	名 称	①	本 体	②	ベース	③	煙流入口	④	作動表示灯		<div></div> <div><table><tr><th colspan="2">仕 様</th></tr><tr><td>検定型式番号</td><td>感第 2020～13 号</td></tr><tr><td>定格電圧</td><td>DC 24 V</td></tr><tr><td>定格電流</td><td>L-C間：65mA, P-C間：50mA</td></tr><tr><td>使用温度範囲</td><td>-10℃～+50℃</td></tr></table><table><tr><th>番号</th><th>名 称</th></tr><tr><td>①</td><td>本 体</td></tr><tr><td>②</td><td>ベース</td></tr><tr><td>③</td><td>煙流入口</td></tr><tr><td>④</td><td>作動表示灯</td></tr><tr><td>⑤</td><td>種別マーク</td></tr></table><div>種別マーク 金色 金色 白色</div><div>【参考】ニッタン・製品記号：PK2B-P-021 同等品以上</div></div>	仕 様		検定型式番号	感第 2020～13 号	定格電圧	DC 24 V	定格電流	L-C間：65mA, P-C間：50mA	使用温度範囲	-10℃～+50℃	番号	名 称	①	本 体	②	ベース	③	煙流入口	④	作動表示灯	⑤	種別マーク
仕 様																																													
検定型式番号	感第 2020～16 号																																												
定格電圧	DC 24 V																																												
定格電流	L-C間：65mA																																												
使用温度範囲	-10℃～+50℃																																												
番号	名 称																																												
①	本 体																																												
②	ベース																																												
③	煙流入口																																												
④	作動表示灯																																												
仕 様																																													
検定型式番号	感第 2020～13 号																																												
定格電圧	DC 24 V																																												
定格電流	L-C間：65mA, P-C間：50mA																																												
使用温度範囲	-10℃～+50℃																																												
番号	名 称																																												
①	本 体																																												
②	ベース																																												
③	煙流入口																																												
④	作動表示灯																																												
⑤	種別マーク																																												

<div>S</div>	<div><div>S</div></div> 光電式スポット型感知器（３種露出・埋込型）	<div></div>	差動式スポット型感知器（２種露出型）																																								
	<div></div> <div><table><tr><th colspan="2">仕 様</th></tr><tr><td>検定型式番号</td><td>感第 2020～17 号</td></tr><tr><td>定格電圧</td><td>DC 24 V</td></tr><tr><td>定格電流</td><td>L-C間：65mA</td></tr><tr><td>使用温度範囲</td><td>-10℃～+50℃</td></tr></table><table><tr><th>番号</th><th>名 称</th></tr><tr><td>①</td><td>本 体</td></tr><tr><td>②</td><td>ベース</td></tr><tr><td>③</td><td>煙流入口</td></tr><tr><td>④</td><td>作動表示灯</td></tr><tr><td>⑤</td><td>種別マーク</td></tr></table><div>【特記】埋込型は埋込リニューアルプレートを使用のこと。 【参考】ニッタン・製品記号：CK3B-017 同等品以上</div></div>	仕 様		検定型式番号	感第 2020～17 号	定格電圧	DC 24 V	定格電流	L-C間：65mA	使用温度範囲	-10℃～+50℃	番号	名 称	①	本 体	②	ベース	③	煙流入口	④	作動表示灯	⑤	種別マーク		<div></div> <div><table><tr><th colspan="2">仕 様</th></tr><tr><td>検定型式番号</td><td>感第 7～110 号</td></tr><tr><td>種 別</td><td>2 種</td></tr><tr><td>定格電圧</td><td>DC 24 V</td></tr><tr><td>定格接点容量</td><td>DC 30 V・50mA</td></tr></table><table><tr><th>番号</th><th>名 称</th></tr><tr><td>①</td><td>感熱チャンバー</td></tr><tr><td>②</td><td>ベース</td></tr><tr><td>③</td><td>作動表示灯</td></tr></table><div>【参考】ニッタン・製品記号：2SC1-L 同等品以上</div></div>	仕 様		検定型式番号	感第 7～110 号	種 別	2 種	定格電圧	DC 24 V	定格接点容量	DC 30 V・50mA	番号	名 称	①	感熱チャンバー	②	ベース	③	作動表示灯
仕 様																																											
検定型式番号	感第 2020～17 号																																										
定格電圧	DC 24 V																																										
定格電流	L-C間：65mA																																										
使用温度範囲	-10℃～+50℃																																										
番号	名 称																																										
①	本 体																																										
②	ベース																																										
③	煙流入口																																										
④	作動表示灯																																										
⑤	種別マーク																																										
仕 様																																											
検定型式番号	感第 7～110 号																																										
種 別	2 種																																										
定格電圧	DC 24 V																																										
定格接点容量	DC 30 V・50mA																																										
番号	名 称																																										
①	感熱チャンバー																																										
②	ベース																																										
③	作動表示灯																																										





定温式スポット型感知器（１種露出型）



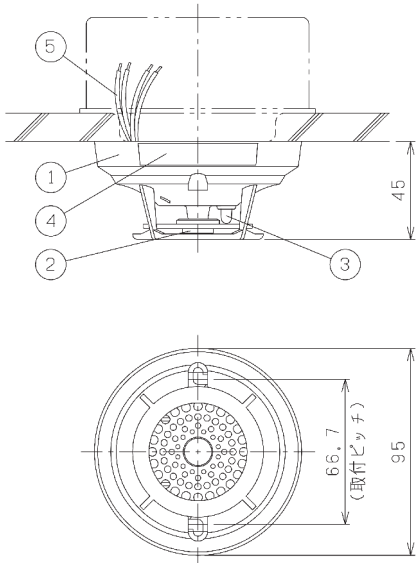
仕 様	
検定型式番号	感第５５～１９～２号
種 別	１種
公称作動温度	７０℃
定格接点容量	３０Ｖ ５０ｍＡ

番号	名 称
①	ベース
②	感熱ブロック
③	外カバー
④	作動表示灯

【参考】ニッタン・製品記号：１ＣＤ－７０－Ｌ同等品以上



定温式スポット型感知器（１種防水型）



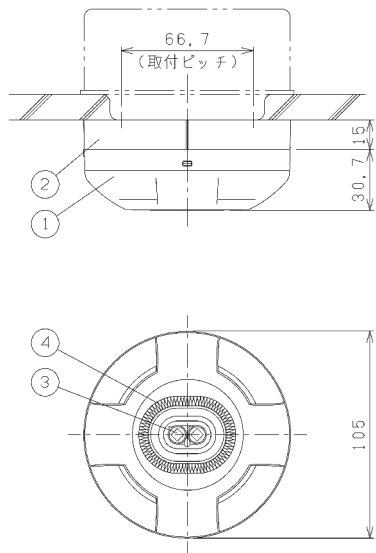
仕 様	
検定型式番号	感第２～３４号
種 別	１種、防水型
公称作動温度	７０℃
定格接点容量	ＤＣ３０Ｖ ５０ｍＡ
使用温度範囲	－１０℃～＋５０℃

番号	名 称
①	本 体
②	感熱ブロック
③	作動表示灯
④	銘 板
⑤	リード線

【参考】ニッタン・製品記号：１ＣＣ２－７０－ＬＷ同等品以上



赤外線式スポット型感知器（屋内型・露出型）



仕 様	
検定型式番号	感第２０２０～１号
定格電圧	ＤＣ２４Ｖ
定格電流	Ｌ－Ｃ間：６５ｍＡ，Ｐ－Ｃ間：５０ｍＡ
監視電流	１１０μＡ
検知方式	赤外２波長式、ゆらぎ式 ＣＯ２共鳴放射式
公称監視距離	２５ｍ～３５ｍ
視 野 角	１００°（±５０°）
使用环境温度	－１０℃～＋５０℃

番号	名 称
①	本 体
②	ベース
③	赤外線センサ
④	作動表示灯

【特記】角度調整器を使用のこと。  
【参考】ニッタン・製品記号：ＰＲ２Ｂ－Ｐ－００９同等品以上  
角度調整器：ＦＫＤ－９０同等品以上

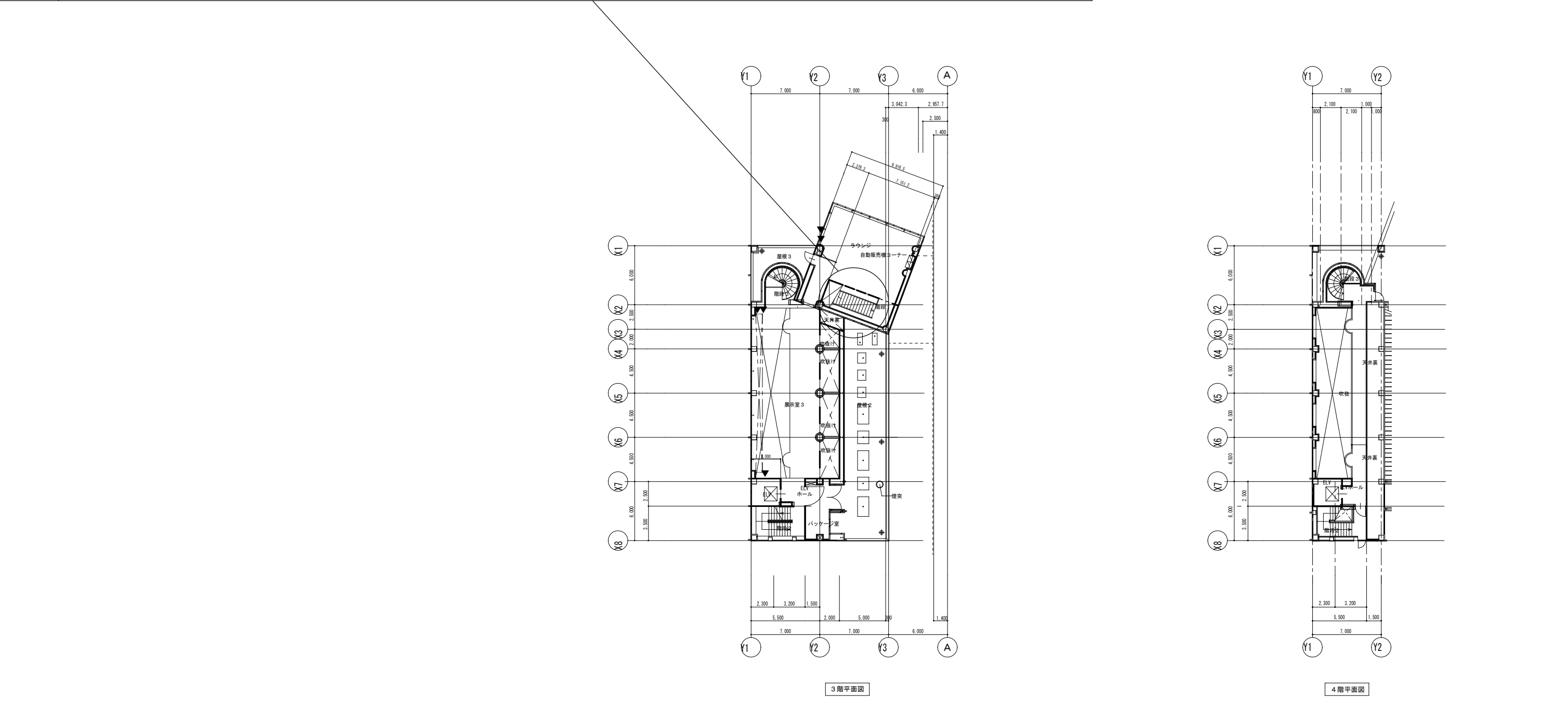
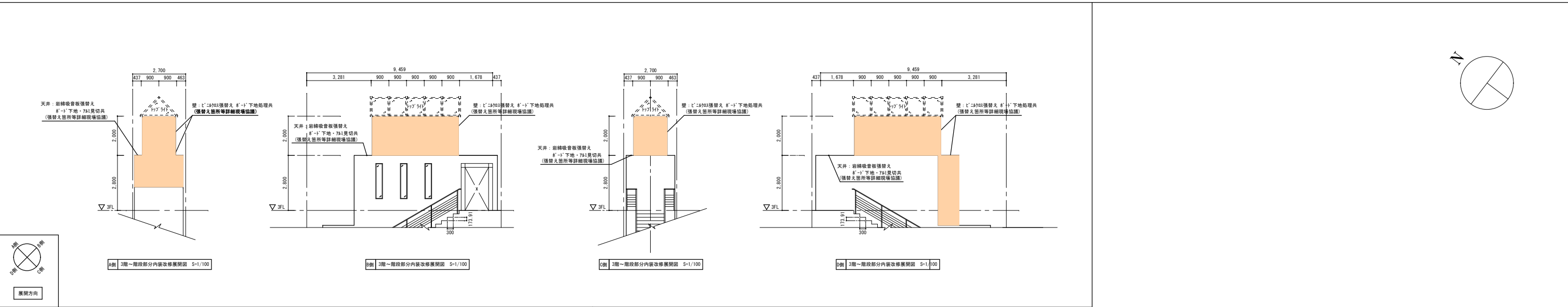



釜石市建設部都市計画課

課 長	主 幹	課長補佐	設 計	

工事名	鉄の歴史館自動火災報知設備更新工事	
	令和３年 ４月	縮 尺 １/－

図面名	機器仕様・姿図 ３



	釜石市建設部都市計画課					課 長		主 幹		課長補佐		設 計		工事名		図面名		A - 0 1
														鉄の歴史館自動火災報知設備更新工事		3 階 トップライト下内装改修図		
						令和 3 年 4 月		縮 尺		A1 1/200 A3 1/400								