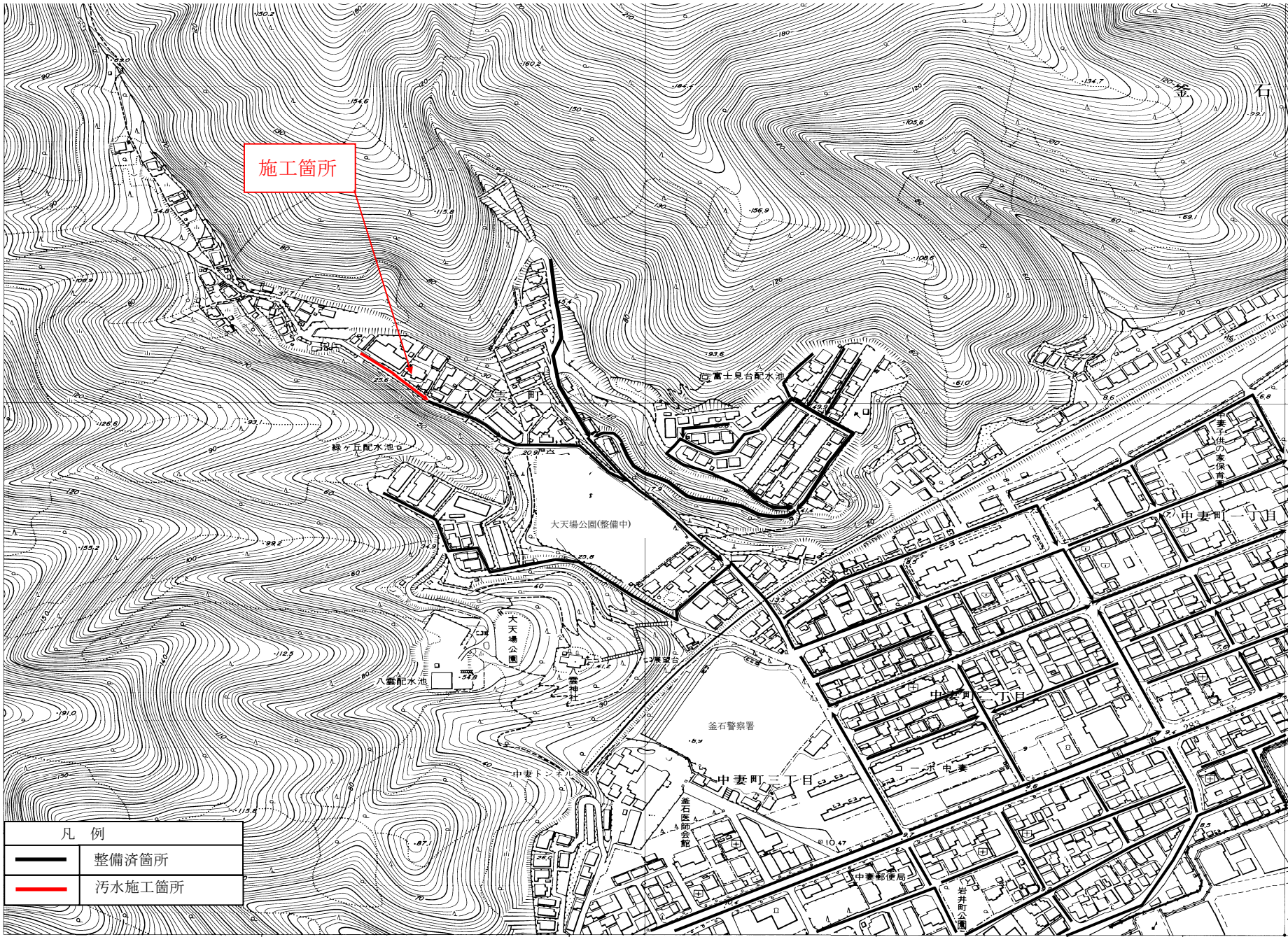
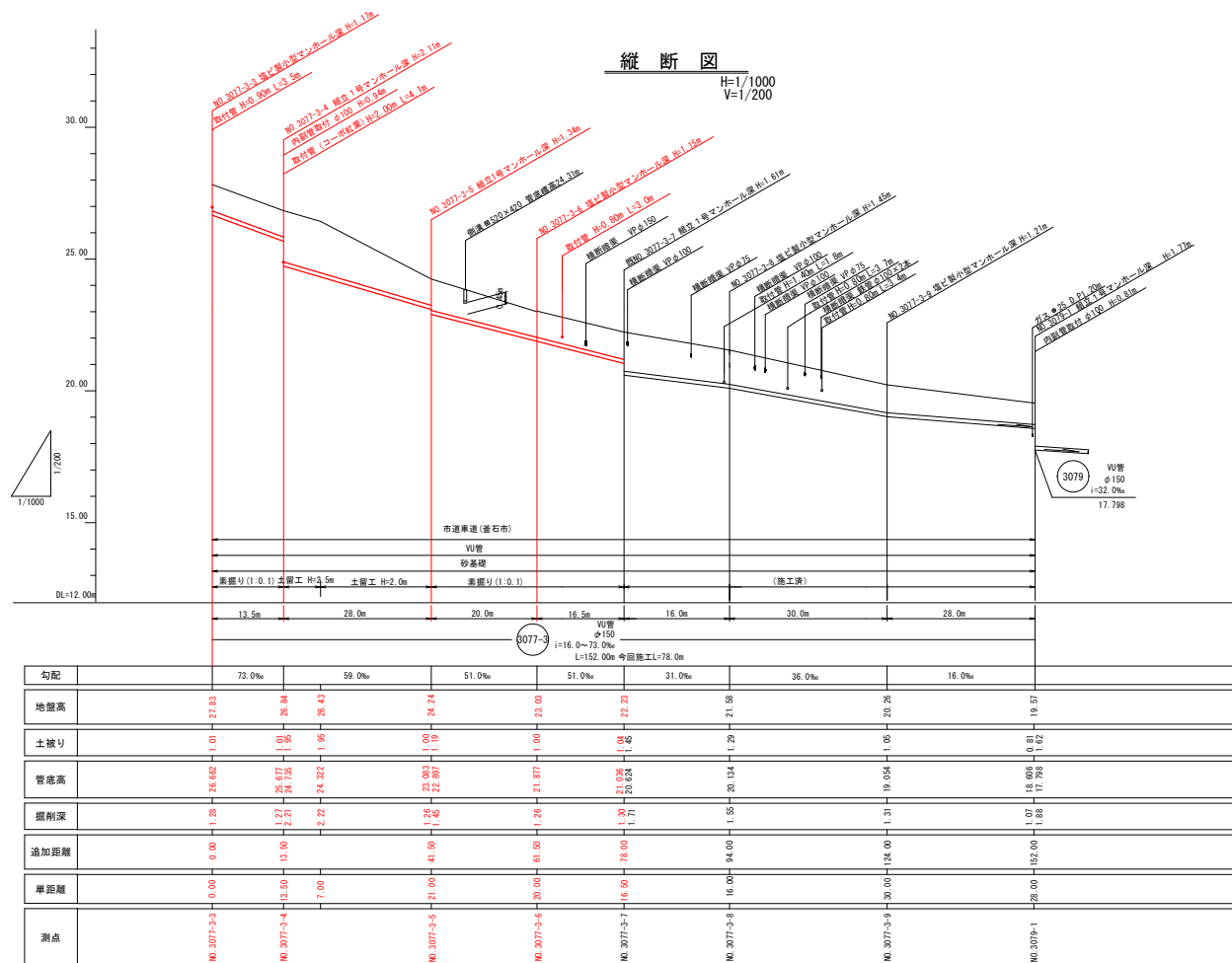


位置図



施 工 箇 所 図

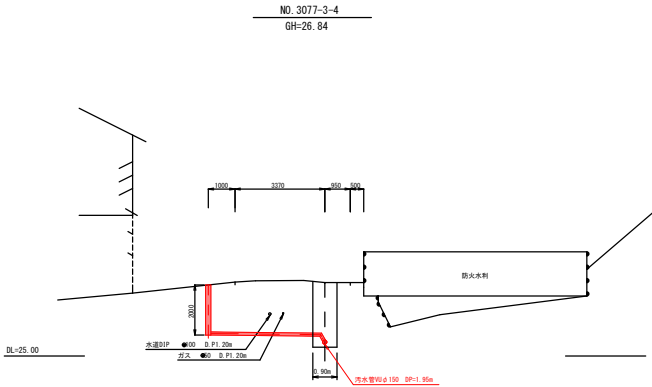




3077-3

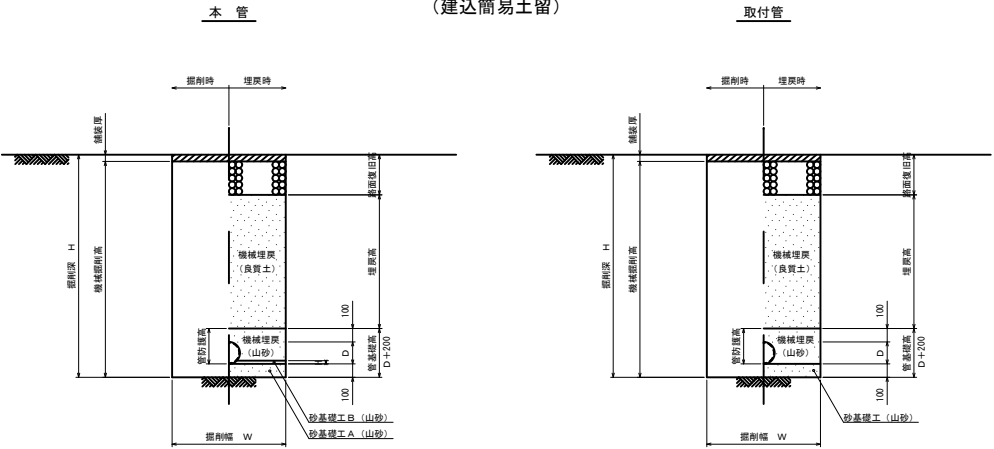
釜石公共下水道事業				
図番	平面図・縦断図			
7-1				
縮尺	図示	令和	年	月
中妻（八雲）地区污水管布設工事（その2）				
審査		設計		製図

横断図 縮尺 1:100

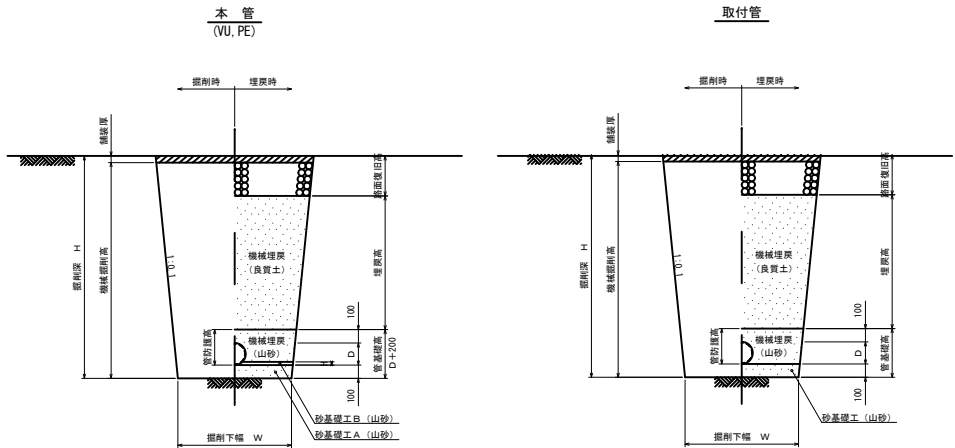


釜石公共下水道事業				
図番	横断図			
7-2				
縮尺	図示	令和	年	月
中妻(八雲)地区汚水管布設工事(その2)				
審査		設計		製図

掘削深1.5m超え
(建込簡易土留)

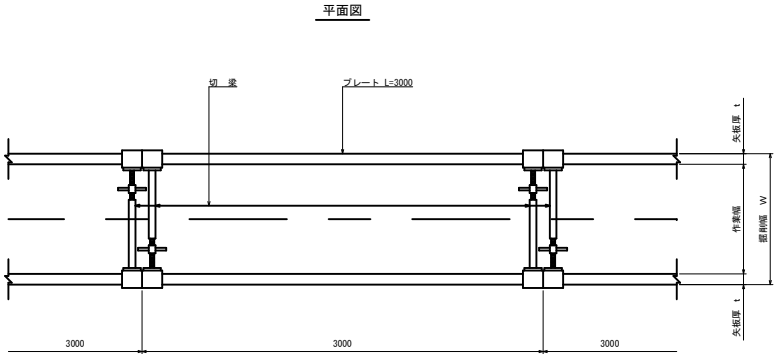


掘削深1.5m以下
(オープン掘削)

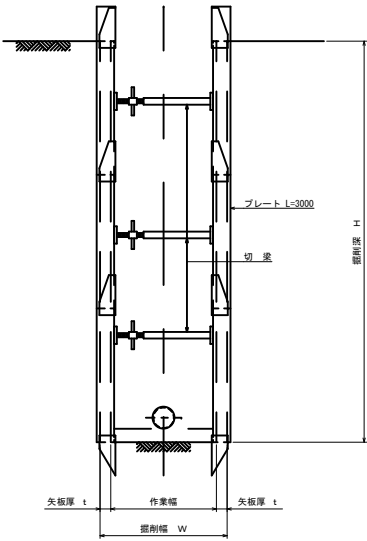


管種・口径	管外径 D (mm)	掘削下幅 W (mm)	B H規格	備考
VUφ100	114	550	0.10	取付管
VUφ150	165	550	0.20	本管
VUφ200	216	550	0.20	本管
PEφ75	90	550	0.10	圧送管

建込簡易土留工
(掘削深1.5m超え)



断面図



平均掘削深 H (m)	矢板厚 t (mm)	掘削幅 W (mm)				B H規格
		VUφ100	VUφ150	VUφ200	PPφ150	
1.5<H≤3.0	8.5	0.90	0.90	0.95	0.90	0.20
3.0<H≤3.5	6.5	1.05	1.05	1.05	1.05	0.35
3.5<H≤4.0	10.5	1.10	1.10	1.10	1.10	
4.0<H≤6.0	10.5	1.35	1.35	1.35	1.35	0.60

釜石公共下水道事業			
図番	土工及び土留工標準構造図		
	7-3		
縮尺	1:20	令和 年 月	
中妻(八雲)地区污水管布設工事(その2)			
審査	設計	製図	

縮尺 1:20

[illegible]

820

110 600 110

数量及び受柱

調整金具及び調整メートルタム (1:2)

調整リング (1種)

斜 壁 (1種)

直 壁 (1種)

管取付壁 (1種)

75 940 75

メートル上蓋 (1:2)

インバートコンクリート (18-8-40)

底 板 (1種)

砕石基礎 (R6-40)

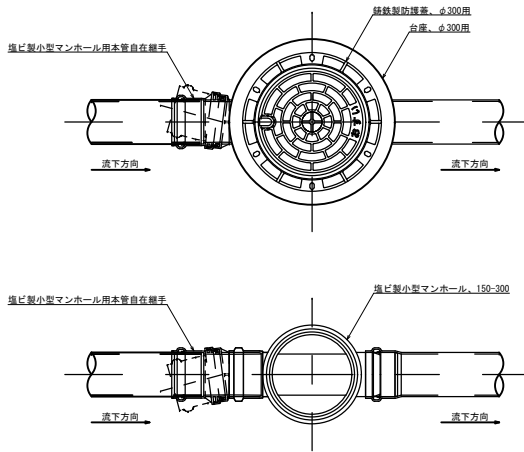
1100

また、マンホール深が5m以上となる場合は、マンホールの中間付近に中間スラブ（FRP製、二分割後付用）を設置する。

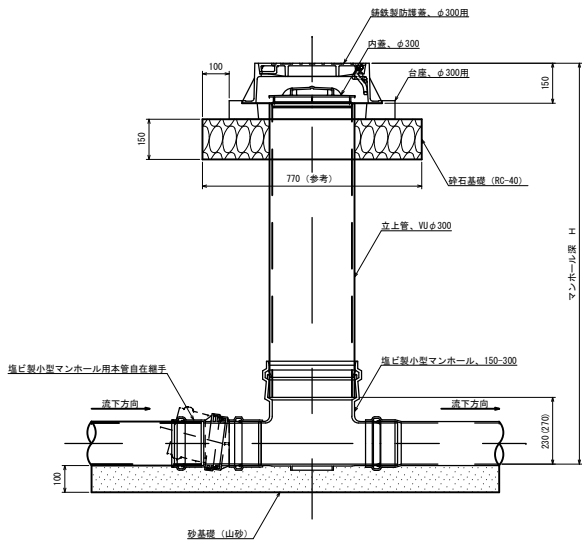
釜石公共下水道事業			
図番	1号マンホール標準構造図		
7-4			
縮尺	1:20	令和	年 月
中妻(八雲)地区汚水管布設工事(その2)			
審査		設計	製図

縮尺 1:10

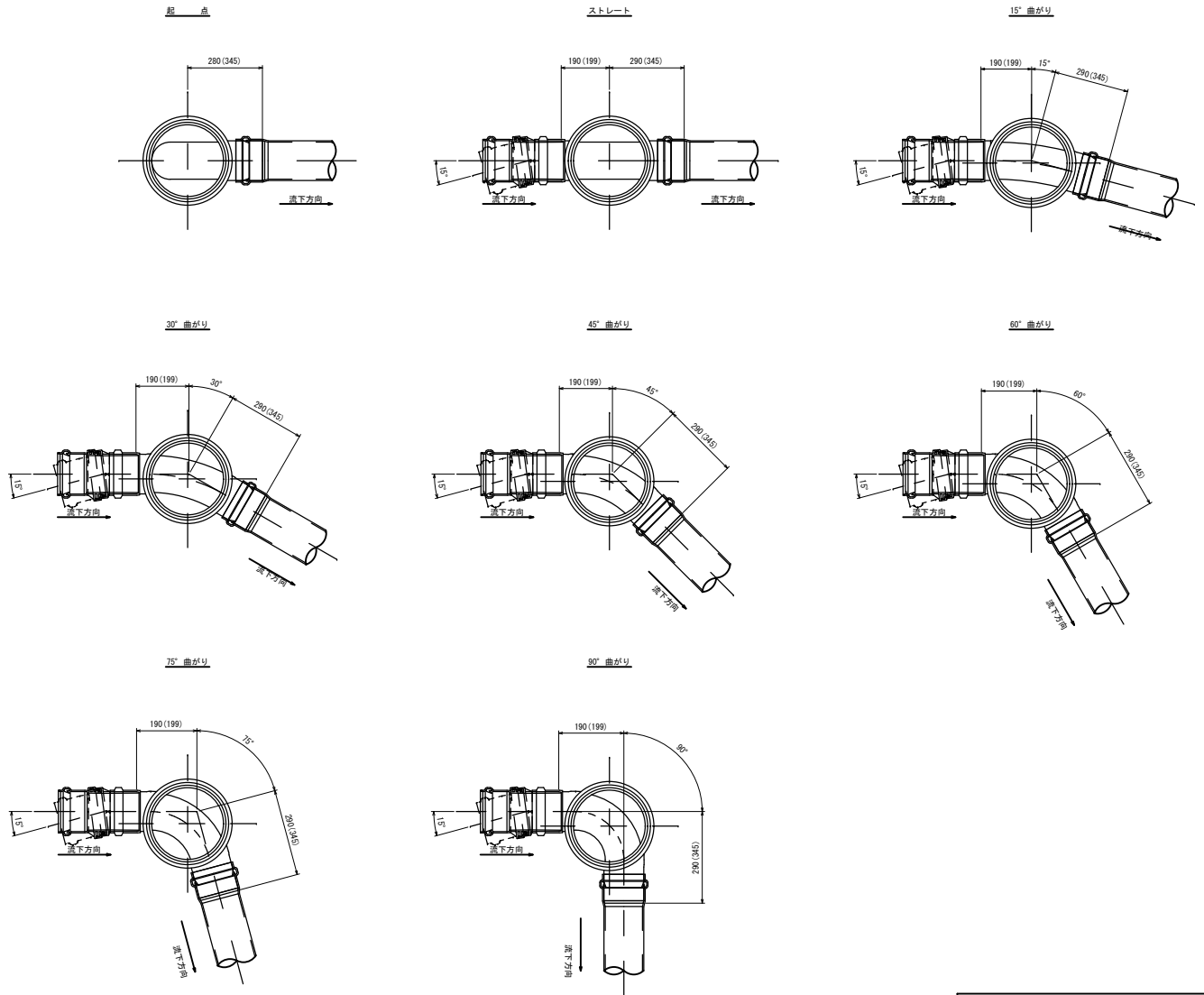
平面图



断面图



マンホール参考詳細図

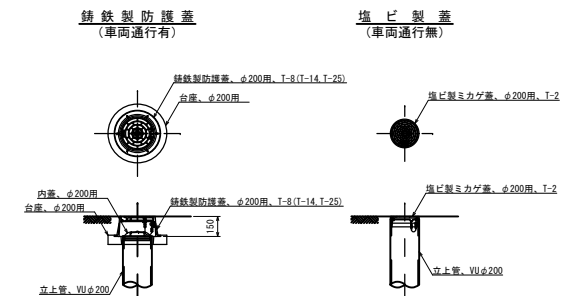
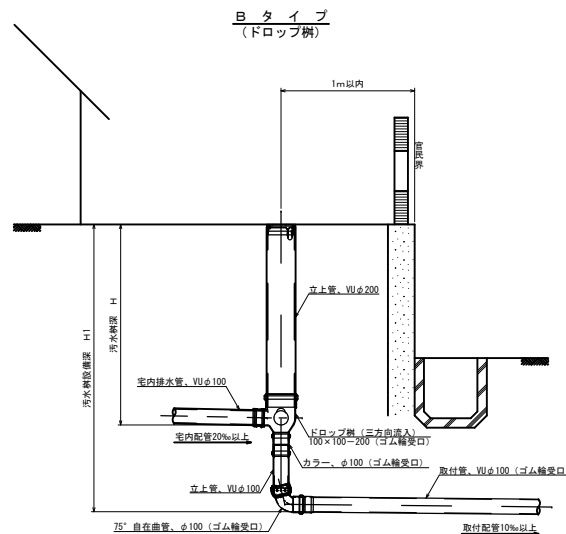
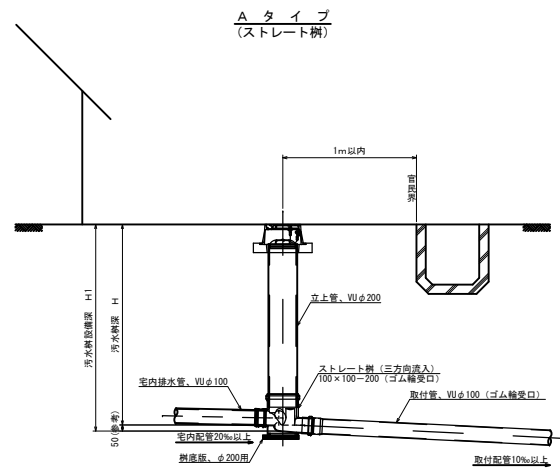


※寸法は参考寸法である。
また、()内は本管がリブ管の場合の参考寸法。

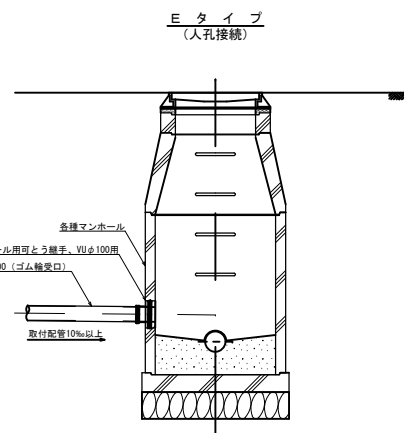
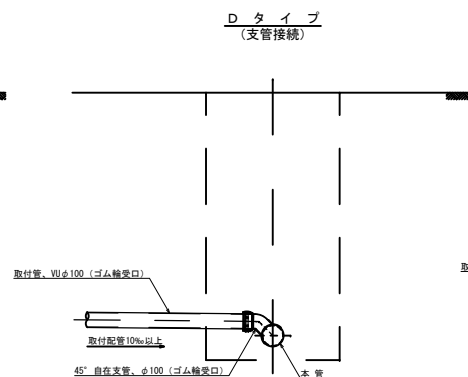
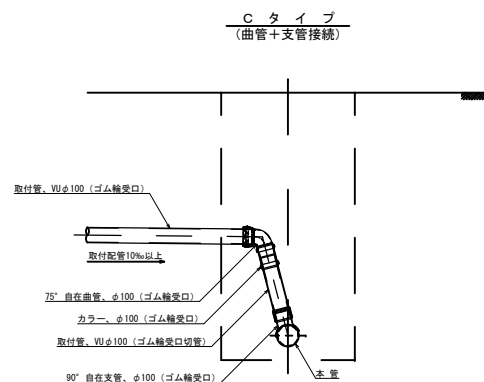
釜石公共下水道事業				
図番	塩ビ製小型マンホール標準構造図			
7-5				
縮尺	1: 10	令和	年	月
中妻(八雲)地区汚水管布設工事(その2)				
審査		設計	製図	

汚水樹タイプ

汚水樹蓋詳細図

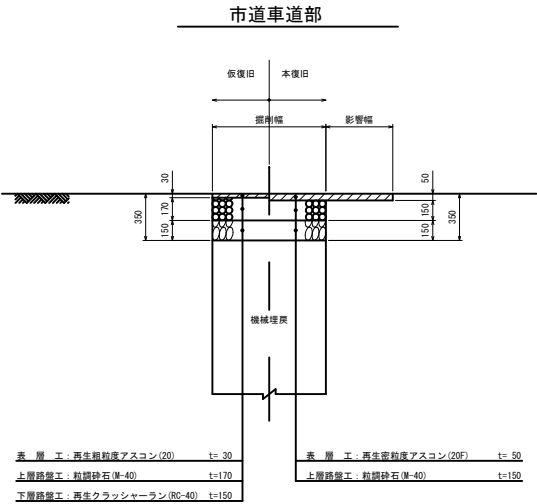


本管接続タイプ



釜石公共下水道事業				
図 番	汚水樹及び取付管標準構造図			
7-6				
縮 尺	1:20	令和	年	月
中妻(八雲)地区汚水管布設工事(その2)				
審 査	設 計	製 図		

路面復旧図 S=1:20



釜石公共下水道事業				
図番	路面復旧図			
7-7				
縮尺	1:20	令和	年	月
中妻(八雲)地区污水管布設工事(その2)				
審査		設計	製図	