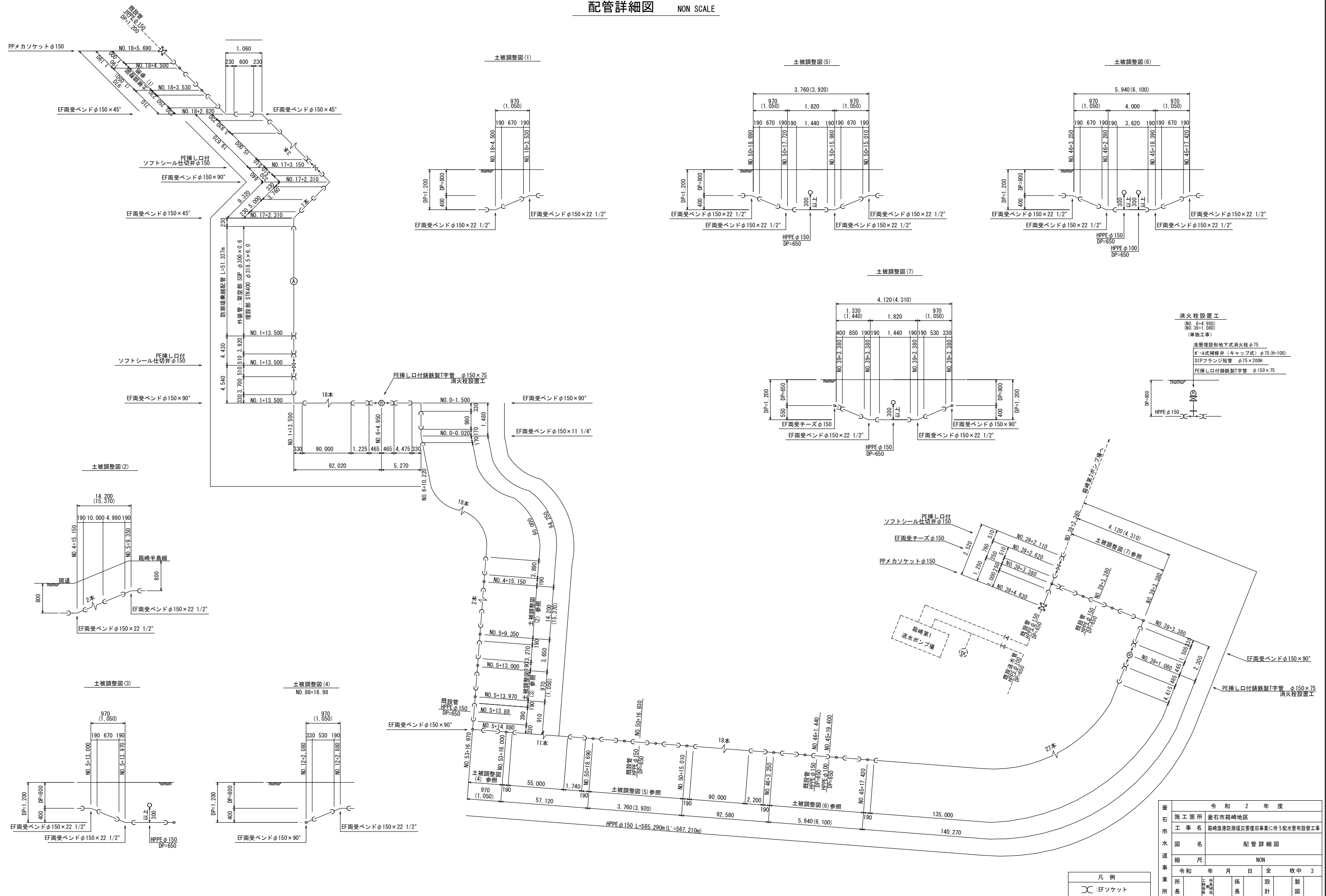


釜石市水道事業所	令和 2 年度				
	施工箇所	釜石市箱崎地区			
	工事名	箱崎漁港防潮堤災害復旧事業に伴う配水管布設替工事			
	図名	配管平面図			
	縮尺	S=1:1000			
所長	工事係長	係長	設計	製図	枚中 2

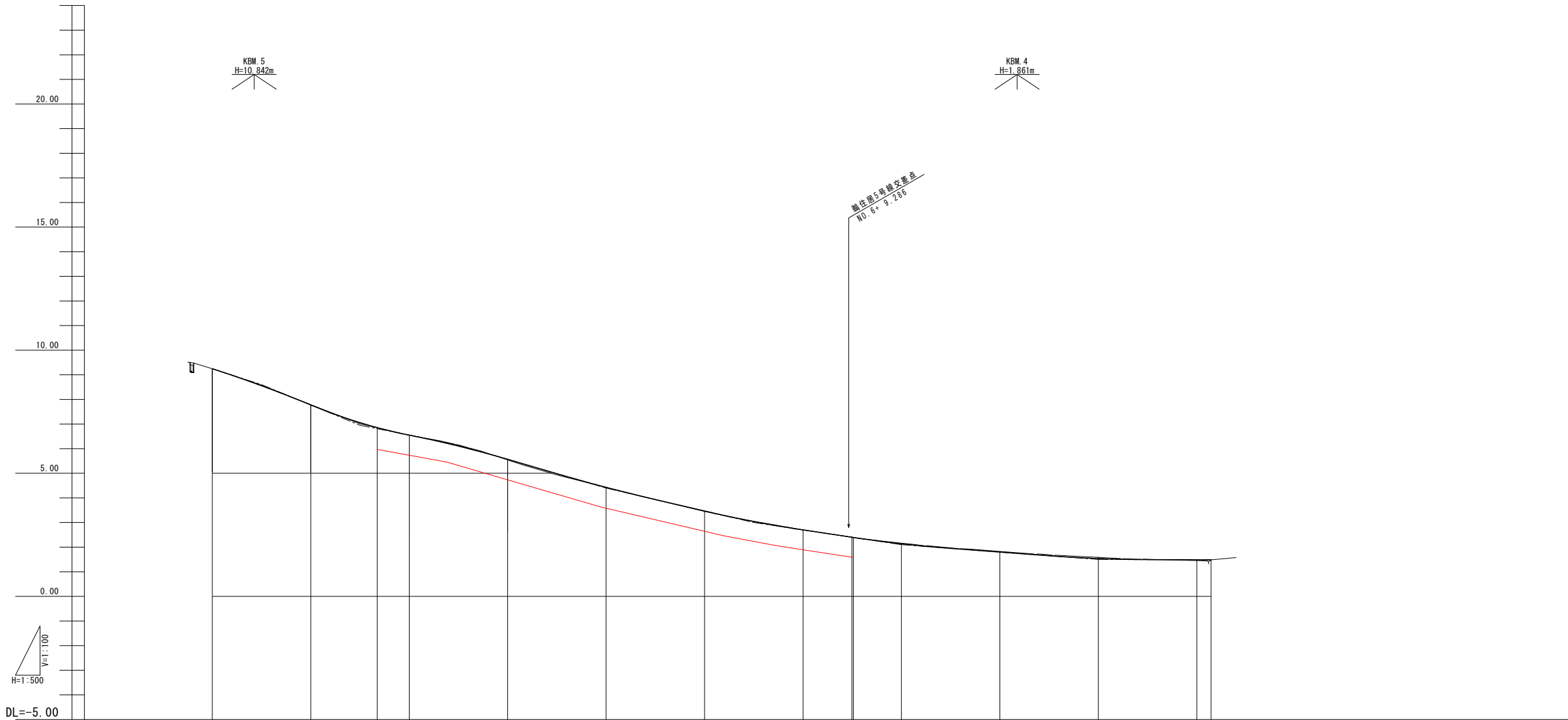
配管詳細図 NON SCALE



縦断図(1)

V=1:100
H=1:500

箱住居2号線



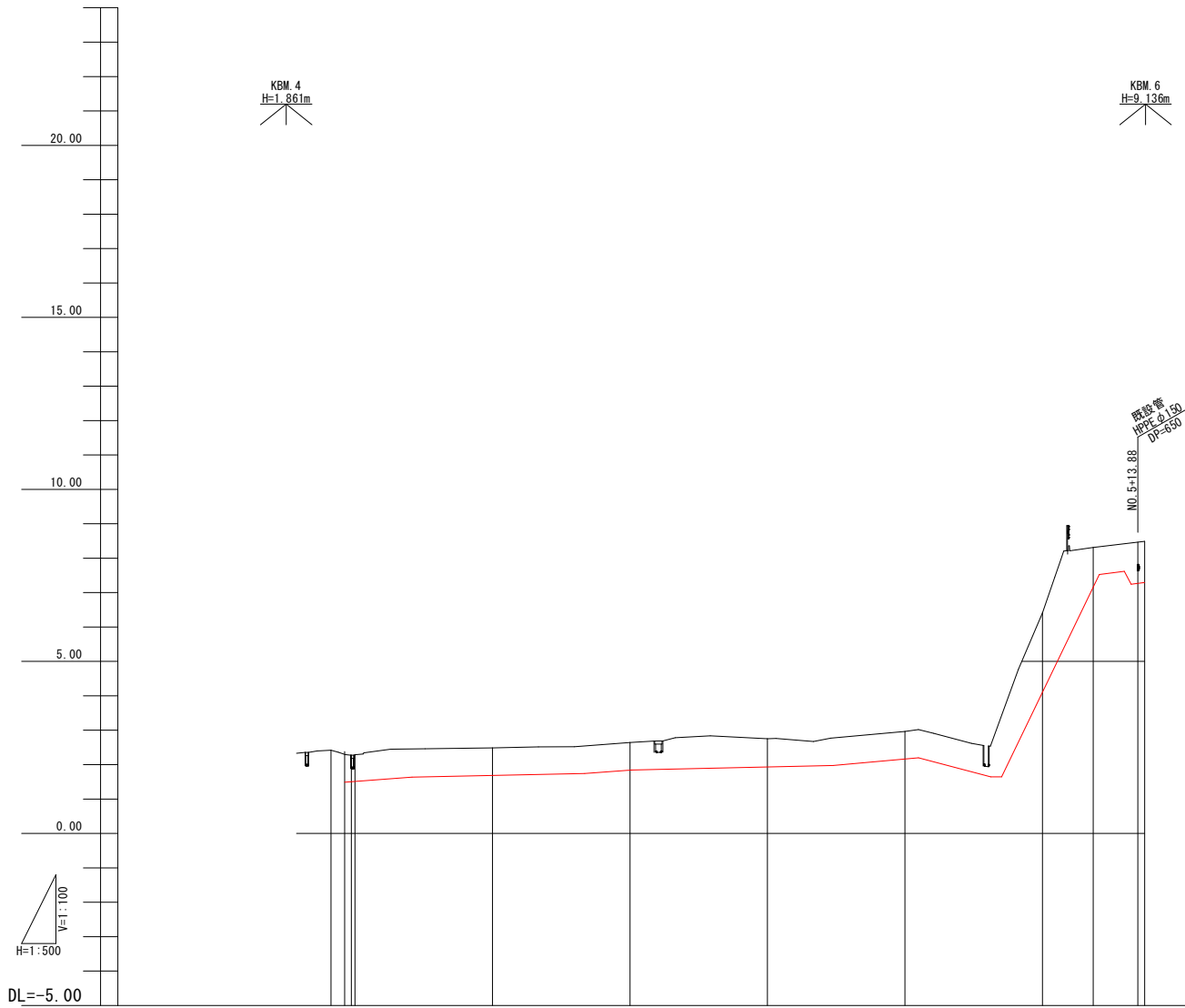
管口	種	HPPE φ150 L=565.290m (L'=567.210m)									
土被り	り		0.80	0.80	0.80	0.80	0.80	0.80	0.80	0.80	
計画高	高	9.24	7.77	6.85	6.55	5.56	4.42	3.46	2.70	2.40	2.40
地盤高	高	9.25	7.79	6.85	6.55	5.54	4.43	3.45	2.70	2.40	2.40
追加距離	離	0.000	20.000	33.500	40.000	60.000	80.000	100.000	120.000	129.940	130.220
単距離	離	0.000	20.000	13.500	6.500	20.000	20.000	20.000	20.000	9.940	0.280
測点	点	BP	NO.1	+13.500	NO.2	NO.3	NO.4	NO.5	NO.6	NO.7	NO.8

釜石市水道事業所	令和2年度					
	施工箇所	釜石市箱崎地区				
	工事名	箱崎漁港防潮堤災害復旧事業に伴う配水管布設替工事				
	図名	縦断図(1)				
	縮尺	V=1:100 H=1:500				
事業所	令和	年	月	日	全	枚中 4
	所長	工務部長	所長補佐	係長	設計	製図

縦断図(2)

V=1:100
H=1:500

現況部



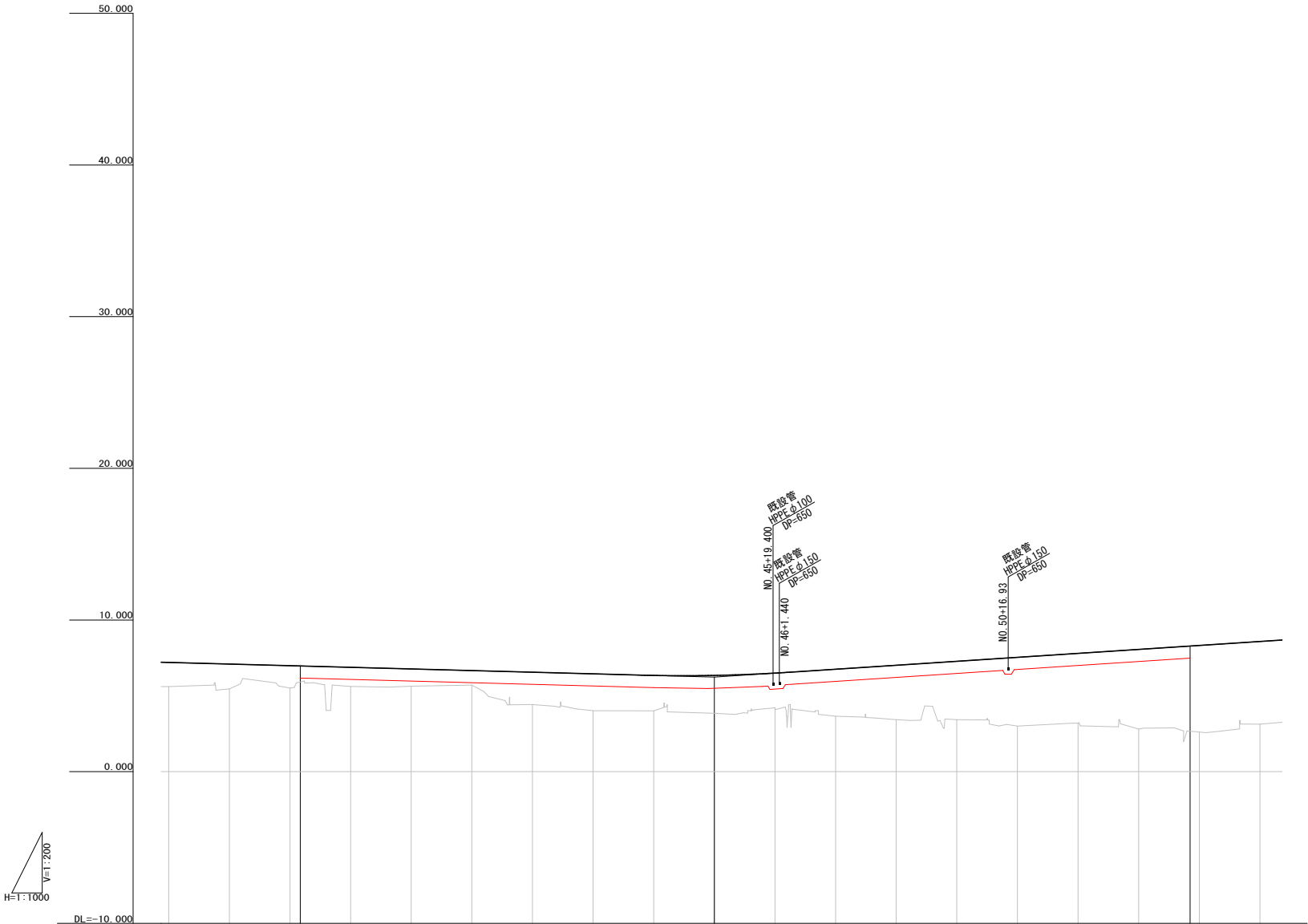
DL=-5.00

管口	種 径	← HPPE φ150 L=565.290m (L'=567.210m) →									
土 被 り		0.80	0.80	0.80	0.80	0.80	0.80	0.80	0.80	1.20	
		0.80	0.80	0.80	0.80	0.80	0.80	0.80	0.80	1.20	
地 盤 高		2.42	2.49	2.64	2.75	2.97	6.41	8.31	8.42		
追 加 距 離		-3.500	20.000	40.000	60.000	80.000	100.000	107.376	114.876		
単 距 離		0.000	20.000	20.000	20.000	20.000	20.000	7.376	7.500		
測 点		BP -1.500 -0.500 IP-1	NO.1	NO.2	NO.3	NO.4	NO.5	EP	+14.876		

釜石市水道事業所	令和 2 年 度				
	施 工 箇 所	釜石市箱崎地区			
	工 事 名	箱崎漁港防潮堤災害復旧事業に伴う配水管布設替工事			
	図 名	縦断図(2)			
	縮 尺	V=1:100 H=1:500			
業 務 所	令 和	年	月	日	全 枚 中 5
	所 長	工 務 課 長	所 長 補 佐	係 長	設 計 製 図

縦断図(3)
箱崎半島線

V=1:200
H=1:1000



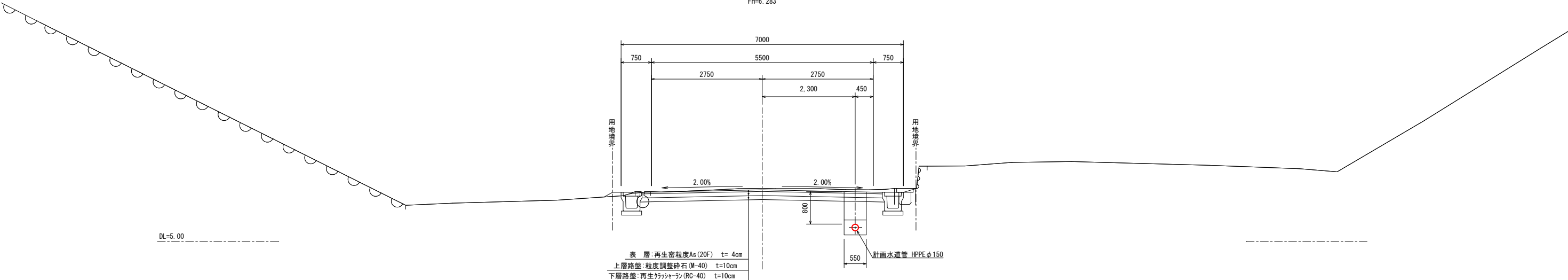
管口 種 径	HPPE φ150 L=565.290m (L'=567.210m)																	
土 被 り			0.80	0.80	0.80	0.80	0.80	0.80	0.80	0.80	0.80	0.80	0.80	0.80	0.80	0.80	0.80	
計 画 高	7.203	7.095	6.987 6.983	6.879	6.771	6.663	6.554	6.446	6.343	6.346	6.496	6.753	7.015	7.276	7.538	7.800	8.061	8.283 8.323
地 盤 高	5.608	5.451	5.511 5.745	5.611	5.631	5.711	4.426	4.016	4.006	3.846	4.213	3.652	3.421	3.421	3.001	3.183	2.811	2.660 2.615
累 加 距 離	740.000	760.000	780.000 783.380	800.000	820.000	840.000	860.000	880.000	900.000	920.000	940.000	960.000	980.000	1000.000	1020.000	1040.000	1060.000	1076.970 1080.000
単 距 離	20.000	20.000	20.000 3.380	16.620	20.000	20.000	20.000	20.000	20.000	20.000	20.000	20.000	20.000	20.000	20.000	20.000	20.000	16.970 3.030
測 点	NO. 37	NO. 38	NO. 39 +3.380	NO. 40	NO. 41	NO. 42	NO. 43	NO. 44	NO. 45	NO. 46	NO. 47	NO. 48	NO. 49	NO. 50	NO. 51	NO. 52	NO. 53	+16.970 NO. 54
																		NO. 55

釜石市水道事業所	令和 2 年 度					
	施 工 箇 所	釜石市箱崎地区				
	工 事 名	箱崎漁港防潮堤災害復旧事業に伴う配水管布設替工事				
	図 名	縦断図(3)				
	縮 尺	V=1:200 H=1:1000				
業 所	令 和	年	月	日	全 枚 中	6
	所 長	工 務 課 長	所 長 補 佐	係 長	設 計	製 図

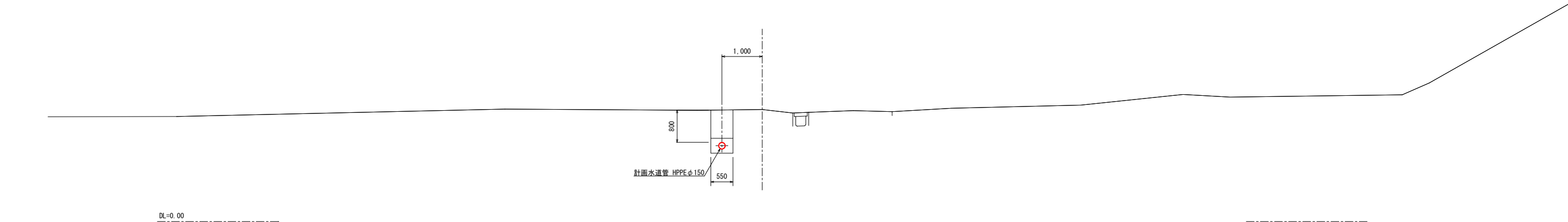
標準横断面図

S=1:50

端住居2号線
BC.1 (NO.2+6.221)
GH=6.32
FH=6.283

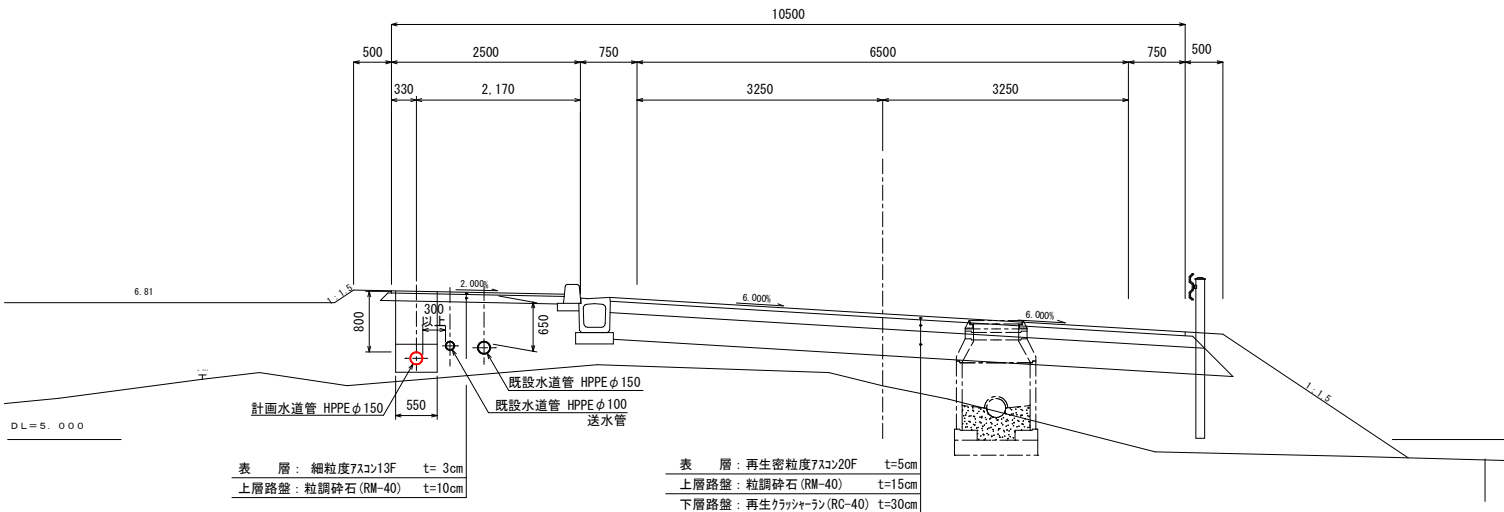


現況部
SP.2 (NO.2+6.586)
GH=2.78
FH=4.888



箱崎半島線

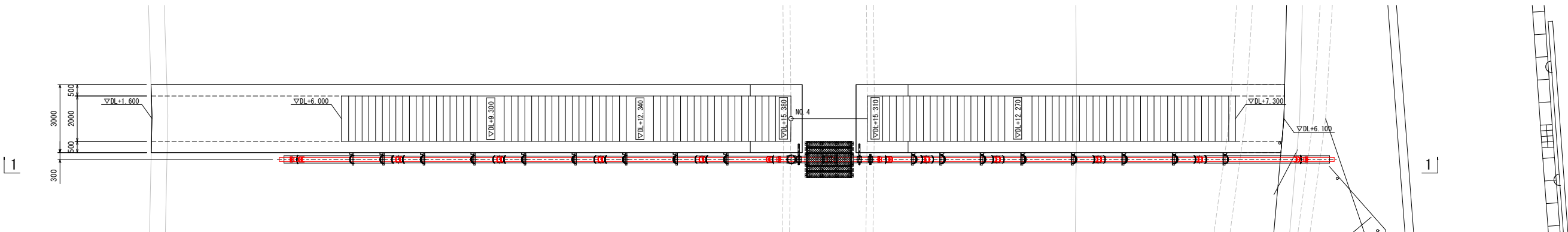
NO. 42
GH=5.711
FH=6.663



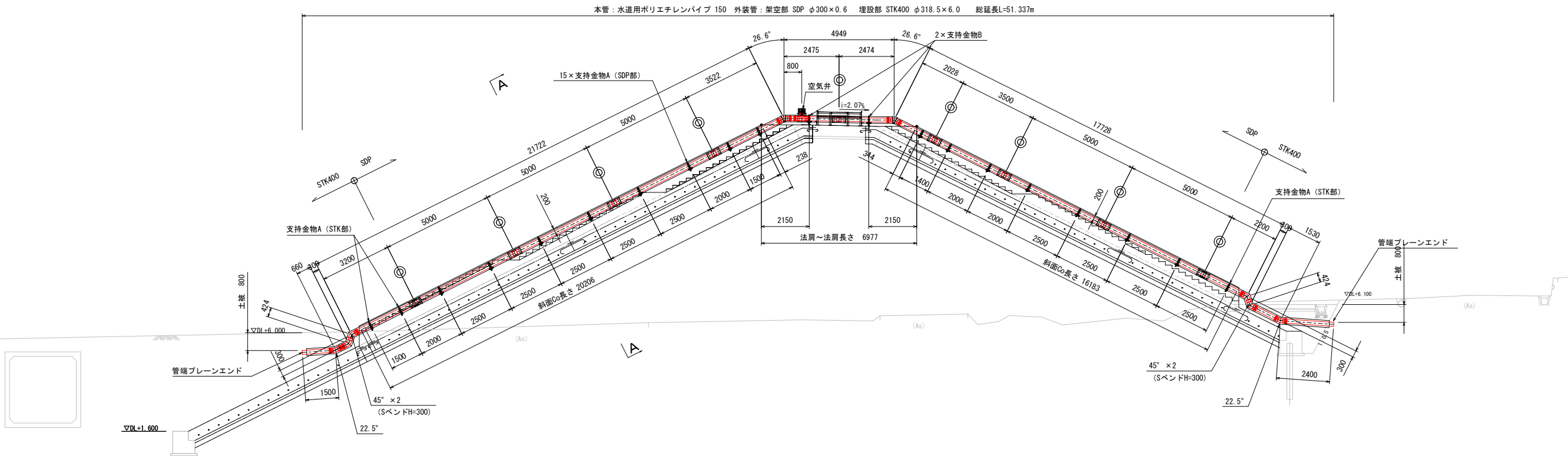
釜石市水道事業	令和2年度					
	施工箇所	釜石市箱崎地区				
	工事名	箱崎漁港防湿堤災害復旧事業に伴う配水管布設替工事				
	図名	標準横断面図				
	縮尺	S=1:50				
事業所	令和	年	月	日	全	枚中 7
	所長	工務部長	所長補佐	係長	設計	製図

箱崎地区防潮堤乗越配管図

平面図 S=1:100

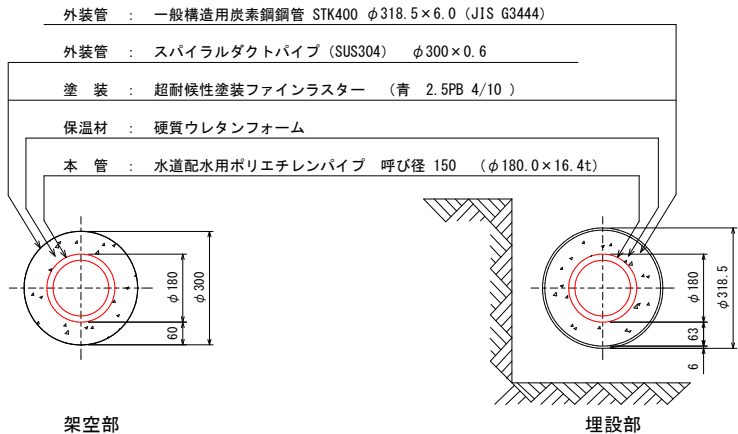
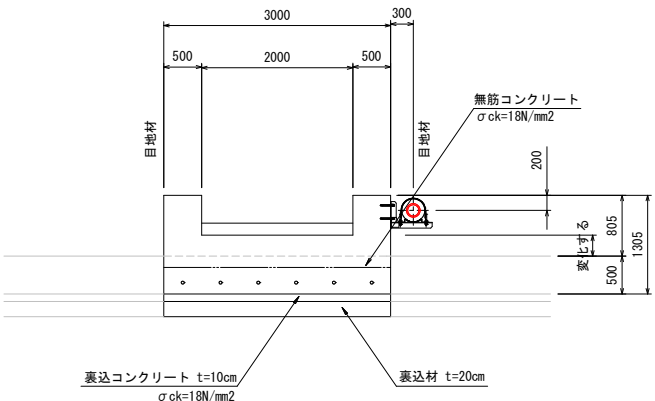


階段工(1-1)断面図 S=1:100



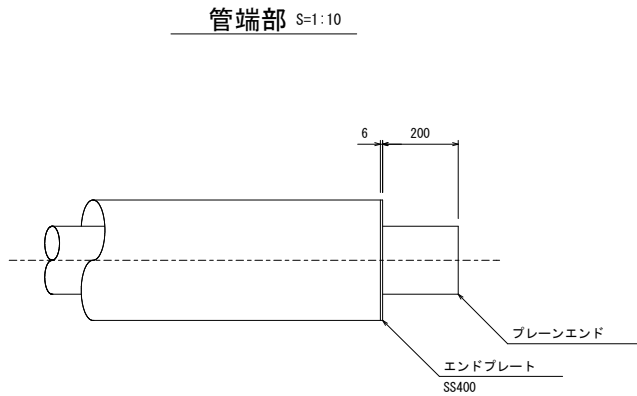
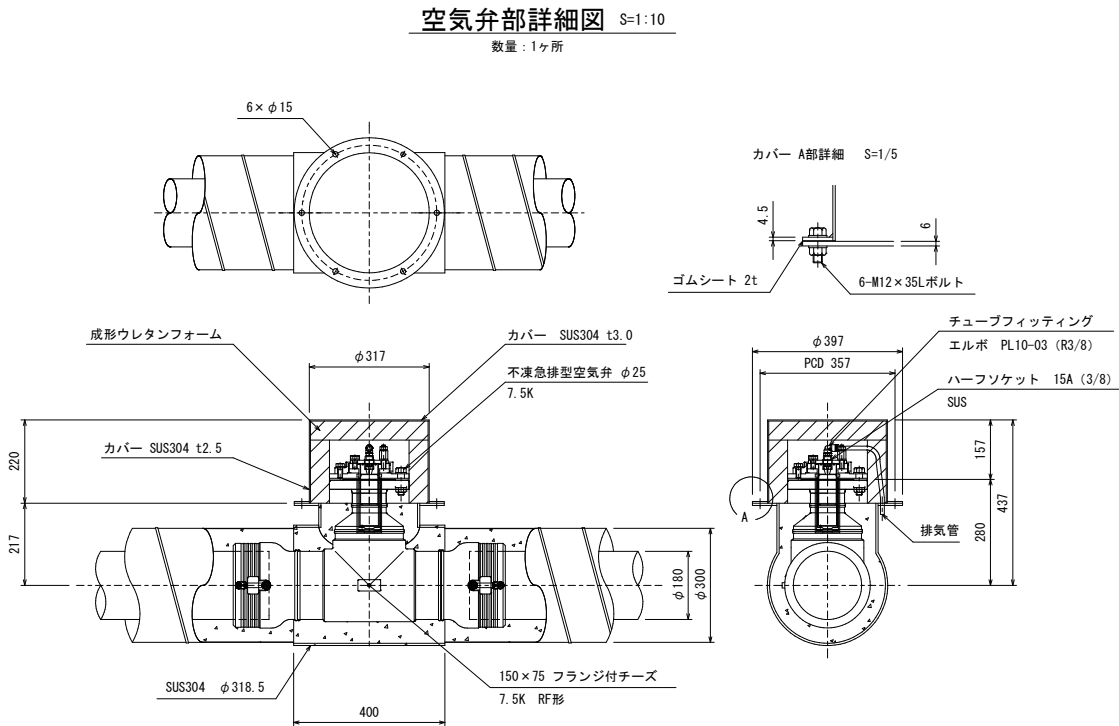
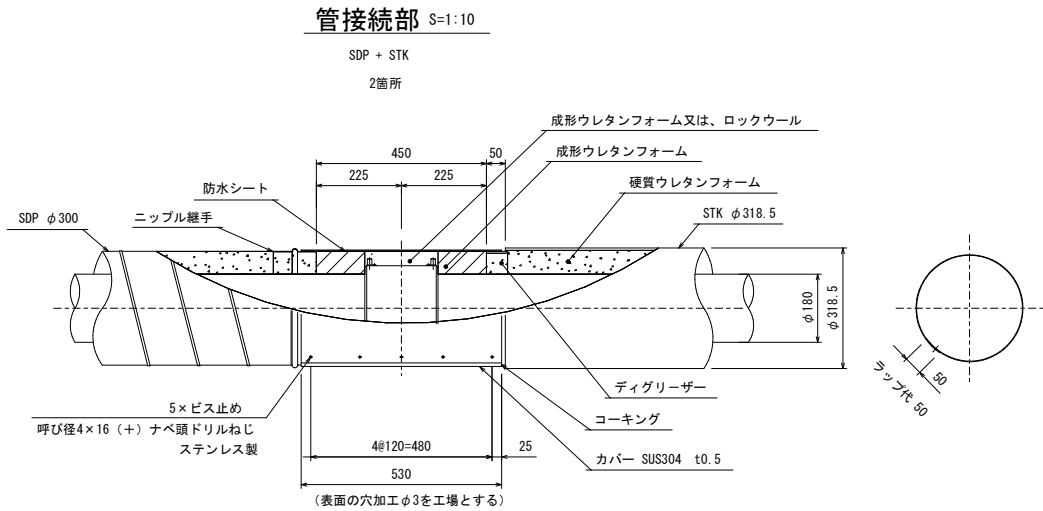
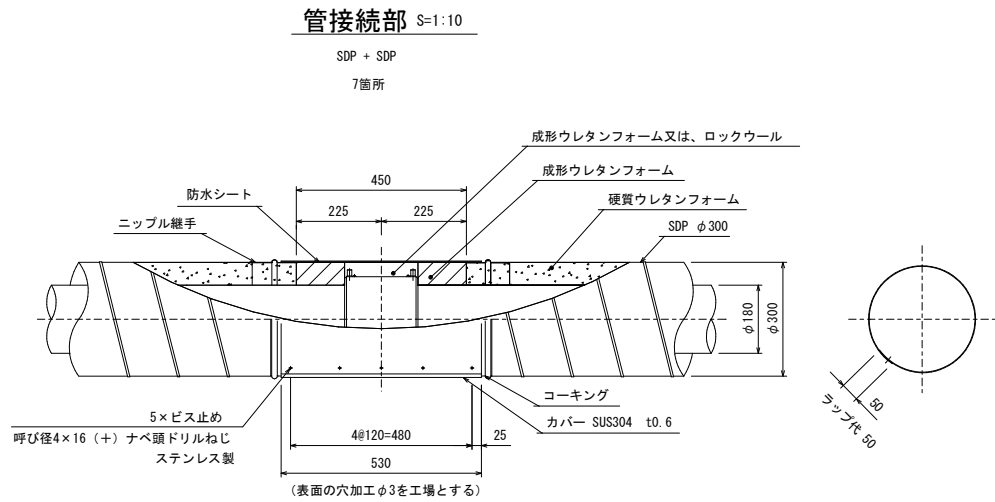
管断面図 S=1:10

A-A 断面図 S=1:50



備考: ・フランジは、水道形7.5Kフランジ (RF) とする。
・ () 寸法は参考寸法を表す。
・ ● は現地融着箇所 (9箇所) とする。
・ 製作前に現地に再度寸法を確認のこと。

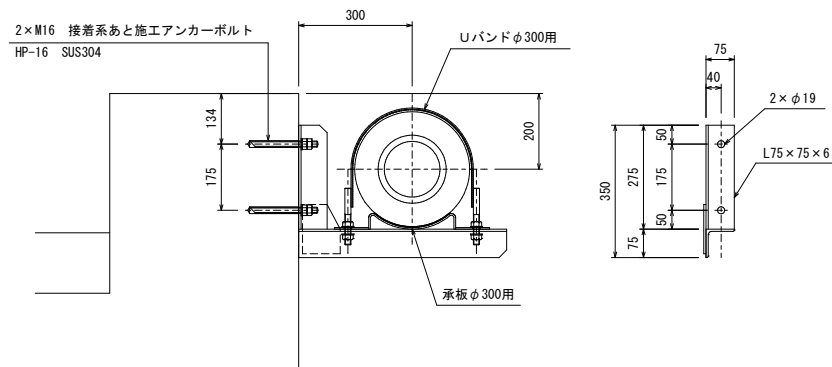
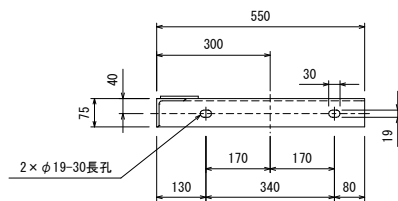
釜石市水道事業所	令和2年度						
	施工箇所	釜石市箱崎地区					
	工事名	箱崎漁港防潮堤災害復旧事業に伴う配水管布設替工事					
	図名	箱崎地区防潮堤乗越配管図					
	縮尺	S=1:100					
事業所	令和	年	月	日	全	枚	中 8
	所長	工務部長	係長	設計	製	図	



釜石市水道事業所	令和2年度				
施工箇所	釜石市箱崎地区				
工事名	箱崎漁港防潮堤災害復旧事業に伴う配水管布設替工事				
図名	箱崎地区防潮堤乗越配管 部分詳細図(1)				
縮尺	S=1:100				
令和	年	月	日	全	枚中 9
所長	工事係長	所長	係長	設計	製図

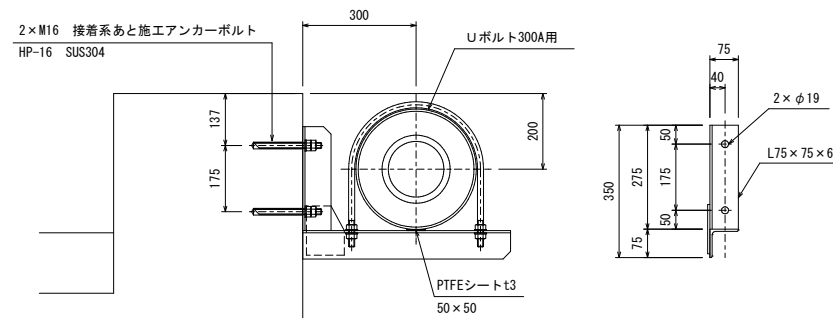
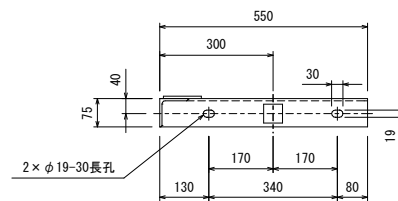
支持金物A(SDP部)詳細図 S=1:10

材質：SS400+超耐候性塗装ファインラスター
数量：15組



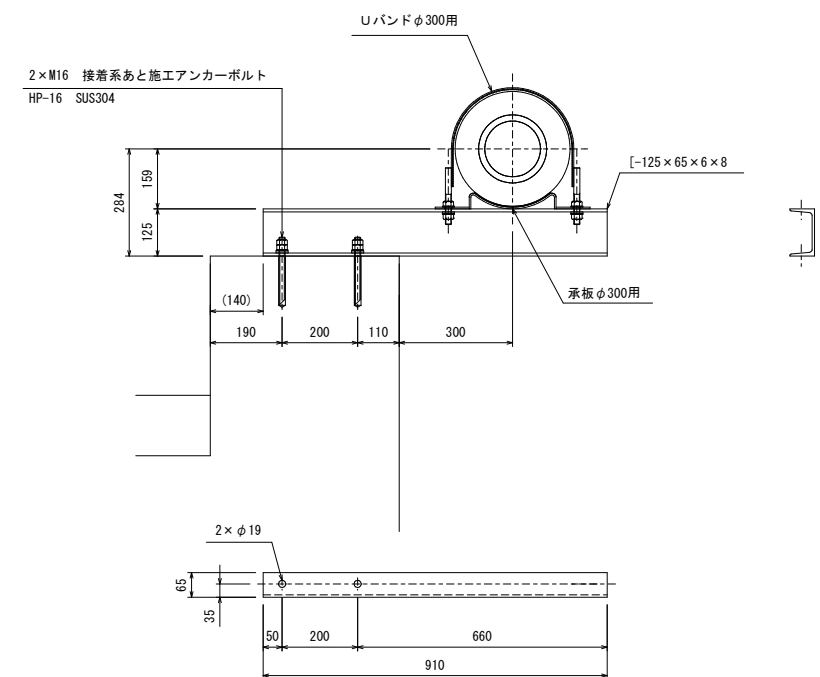
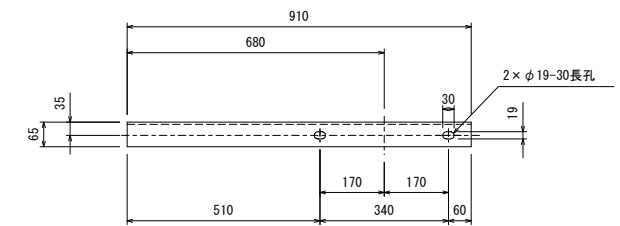
支持金物A (STK部) 詳細図 S=1:10

材質：SS400+超耐候性塗装ファインラスター
数量：3組



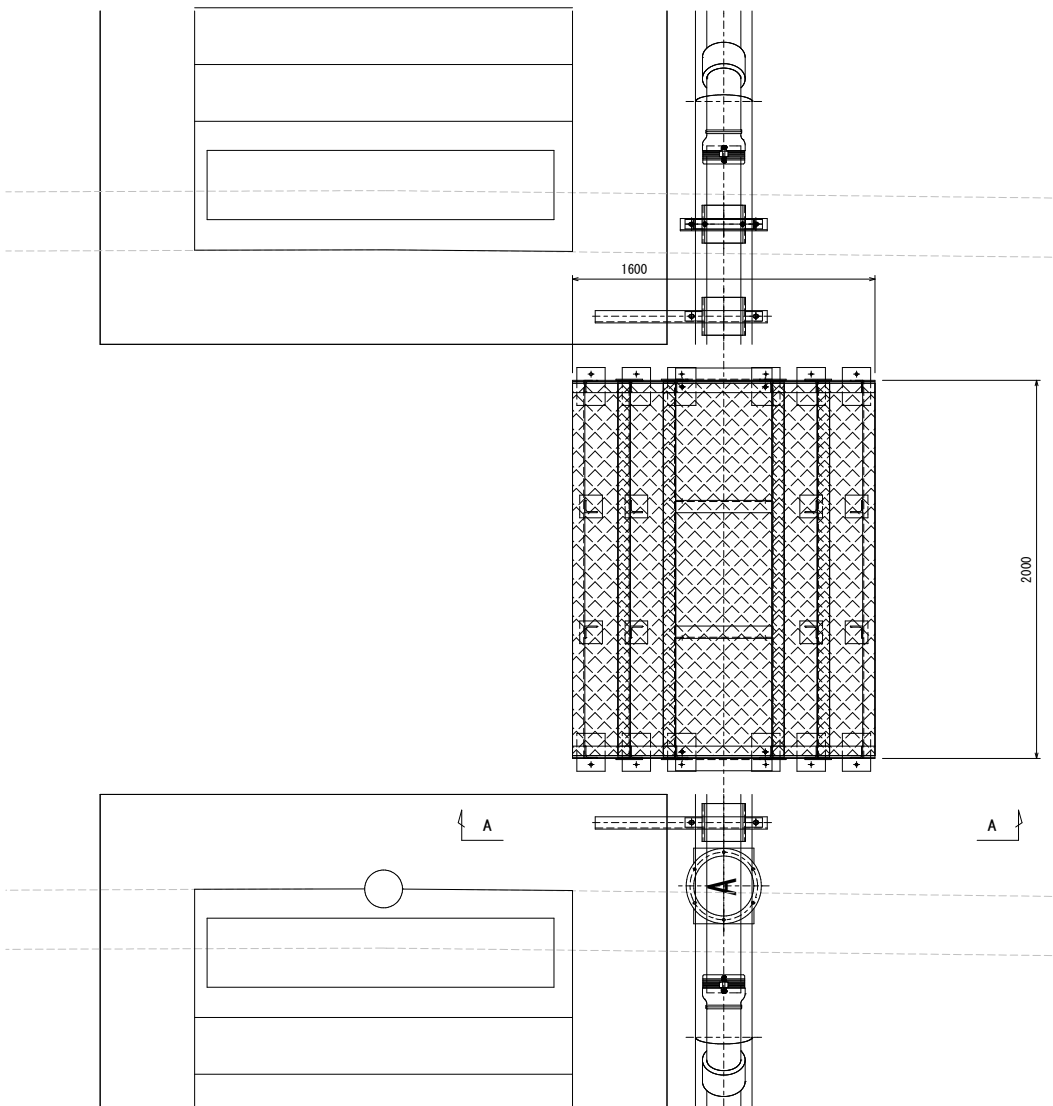
支持金物B詳細図 S=1:10

材質：SS400+超耐候性塗装ファインラスター
数量：2組

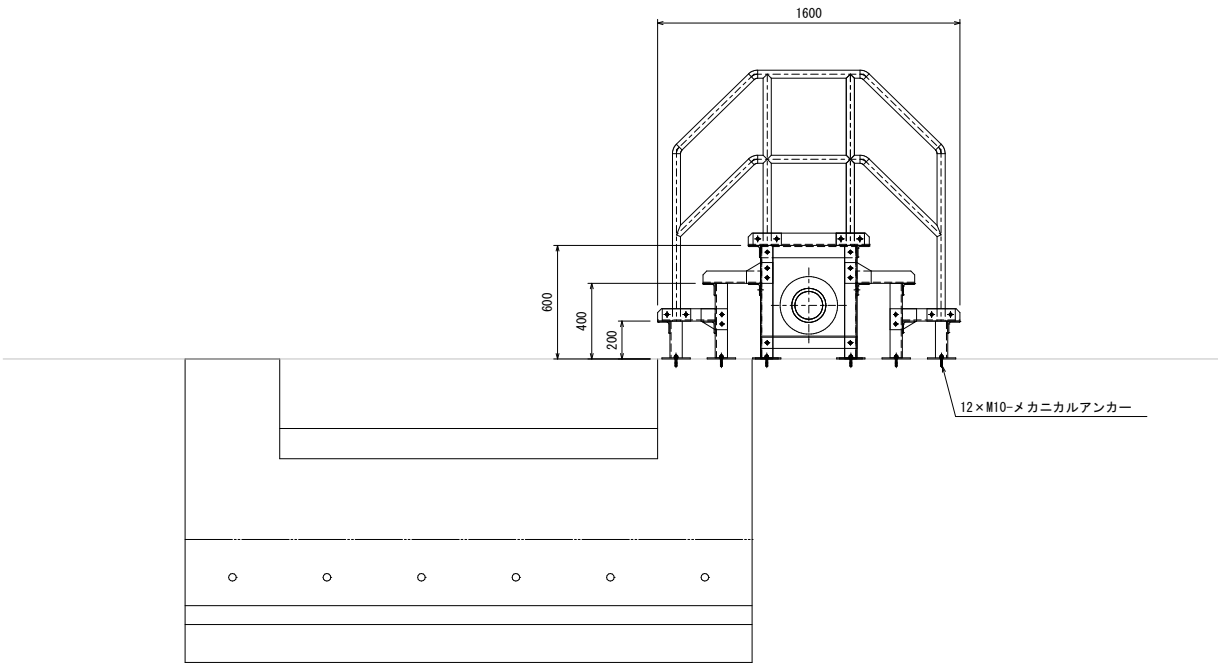


箱崎地区防潮堤乗越配管 階段部 詳細図（1）

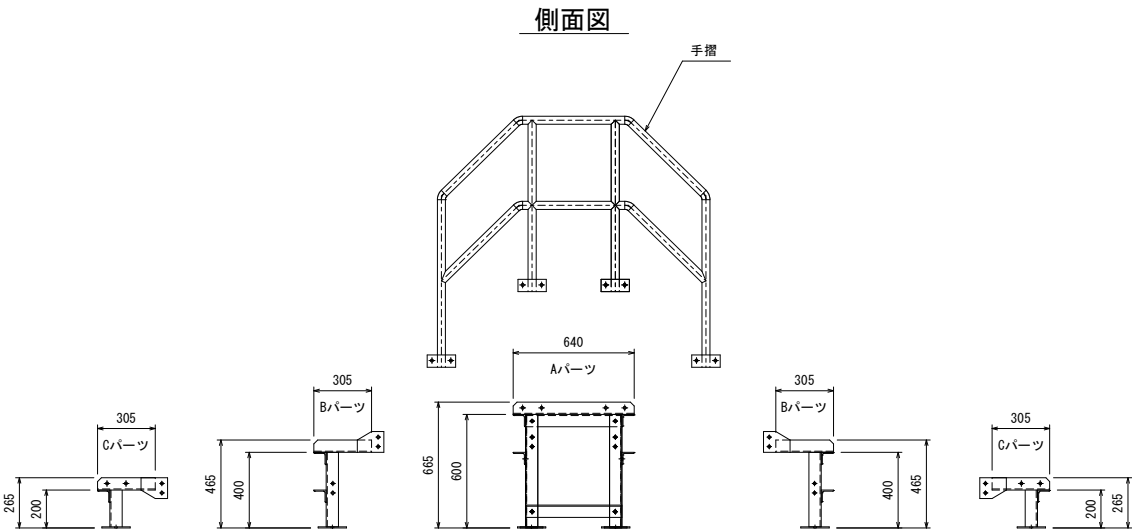
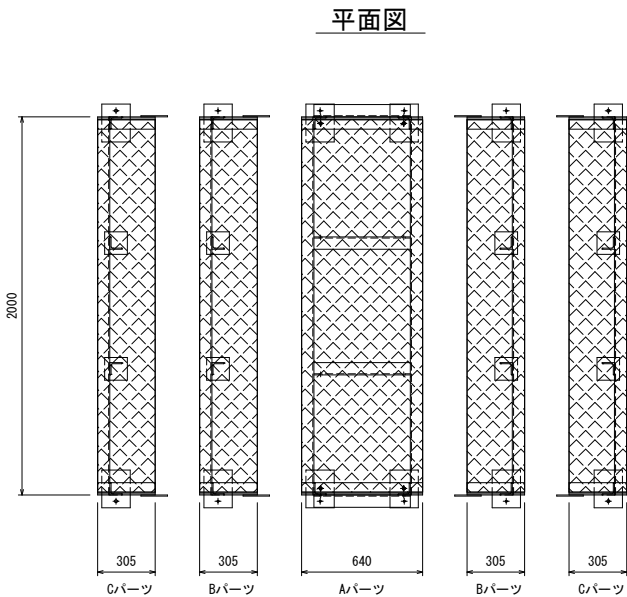
平面図 S=1:20



側面図（矢視図A-A） S=1:20



分解図 S=1:20
総重量：390kg

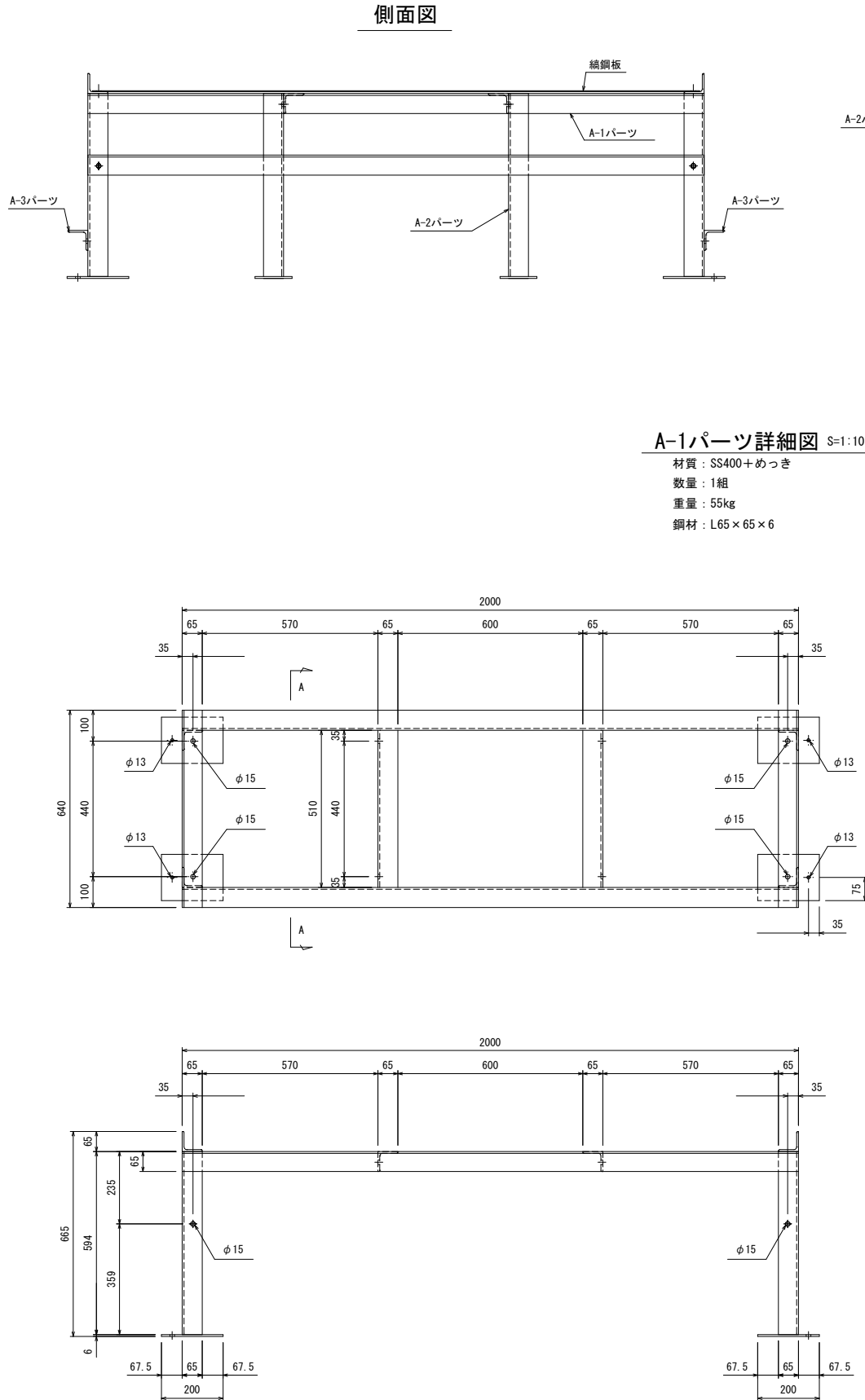


釜石市水道事業所	令和 2 年度				
	施工箇所	釜石市箱崎地区			
	工事名	箱崎漁港防潮堤災害復旧事業に伴う配水管布設替工事			
	図名	箱崎地区防潮堤乗越配管 階段部詳細図(1)			
	縮尺	S=1:20			
業務所長	令和 2 年 月 日	全 枚 中 11			
	工事係長	設計	製図		

箱崎地区防潮堤乗越配管 階段部 詳細図（2）

A-1パーツ組立図 S=1:10

重量：140kg

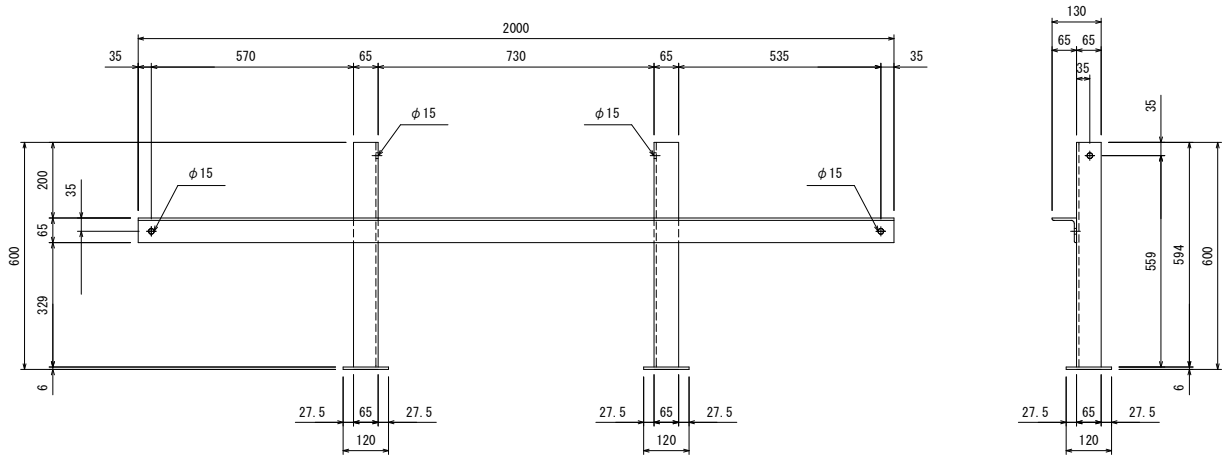


A-1パーツ詳細図 S=1:10

材質：SS400+めっき
数量：1組
重量：55kg
鋼材：L65×65×6

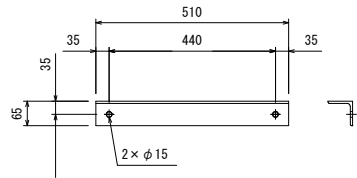
A-2パーツ詳細図 S=1:10

材質：SS400+めっき
数量：2組
重量：20kg
鋼材：L65×65×6



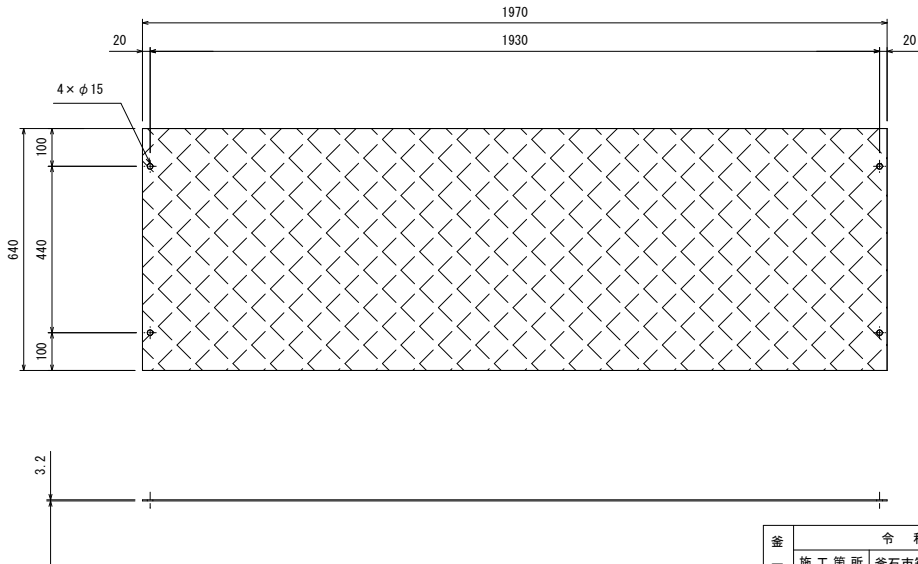
A-3パーツ詳細図 S=1:10

材質：SS400+めっき
数量：2組
重量：3kg
鋼材：L65×65×6



綯鋼板詳細図 S=1:10

材質：SS400+めっき
数量：1組
重量：39kg



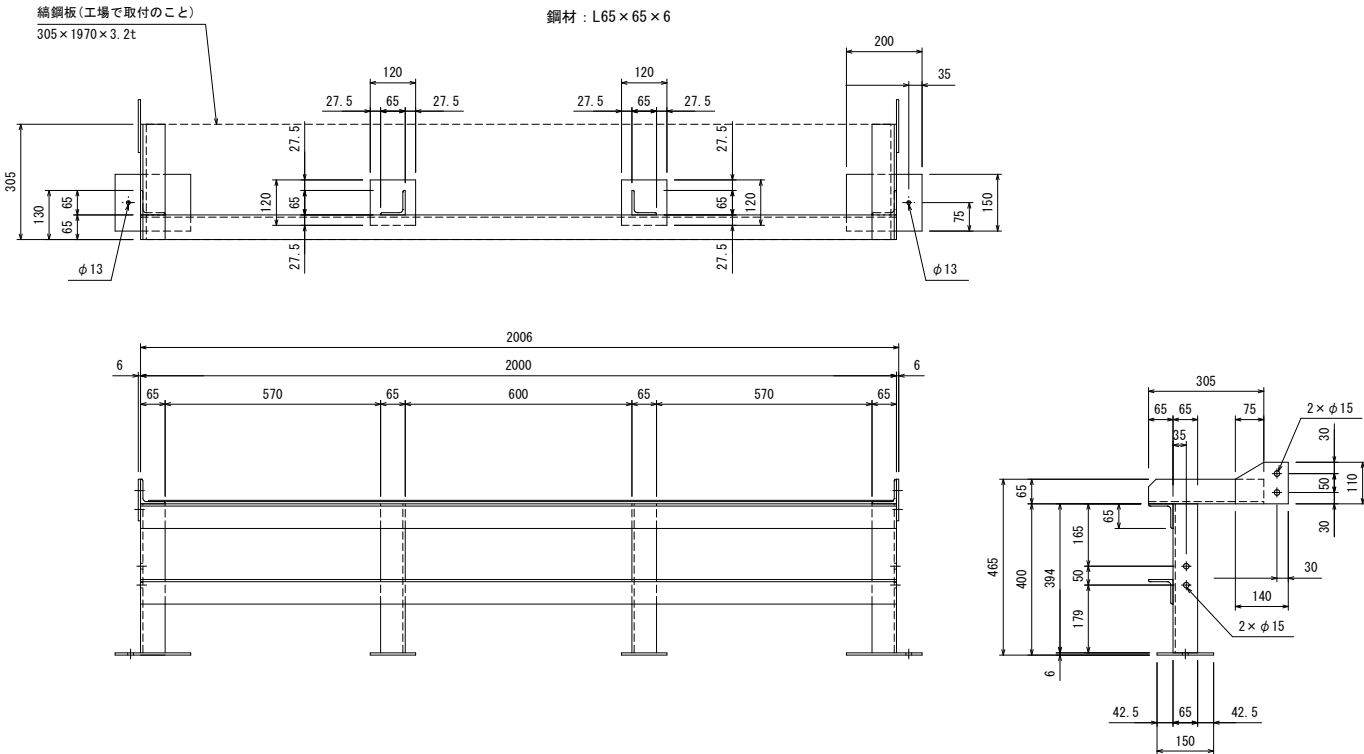
※ボルト穴は反対側にも同じ寸法で加工こと

釜石市水道事業所	令和2年度				
	施工箇所	釜石市箱崎地区			
	工事名	箱崎漁港防潮堤災害復旧事業に伴う配水管布設替工事			
	図名	箱崎地区防潮堤乗越配管 階段部詳細図(2)			
	縮尺	S=1:10			
事業所	令和	年	月	日	全 12 枚 中
	所長	工事部長	係長	設計	製図

箱崎地区防潮堤乗越配管 階段部 詳細図（3）

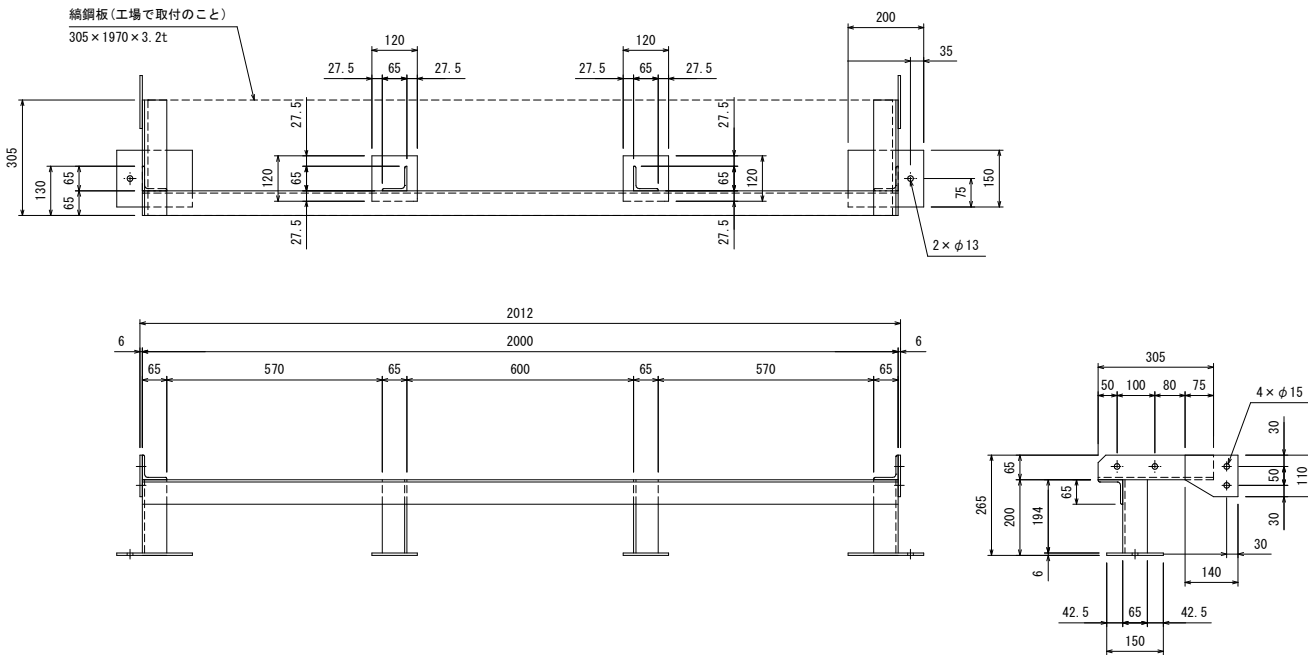
Bパーツ詳細図 S=1:10

材質：SS400+めっき
数量：2組
重量：58kg
鋼材：L65×65×6



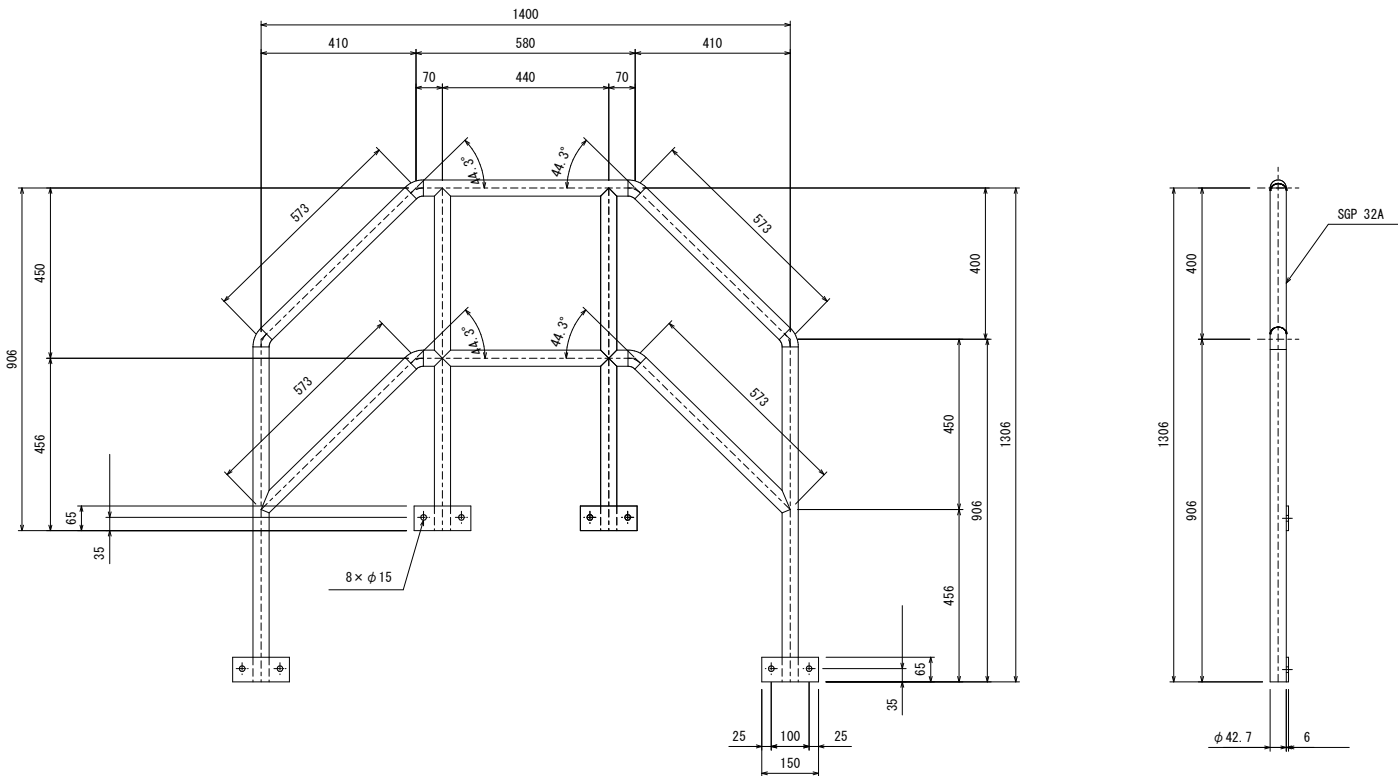
Cパーツ詳細図 S=1:10

材質：SS400+めっき
数量：2組
重量：41kg
鋼材：L65×65×6



手摺詳細図 S=1:10

材質：SGP 32A+めっき
数量：2組
重量：26kg



※ボルト穴は反対側にも同じ寸法で加工こと

釜石市水道事業所	令和2年度				
	施工箇所	釜石市箱崎地区			
	工事名	箱崎漁港防潮堤災害復旧事業に伴う配水管布設替工事			
	図名	箱崎地区防潮堤乗越配管 階段部詳細図(3)			
	縮尺	S=1:10			
事業所	令和	年	月	日	全 枚 中 13
	所長	工事係長	係長	設計	製図

標準掘削断面図 S=1:20

±1

車道 標準部

【本復旧断面図】



記 号	管種・口径	寸 法 表 (mm)		
		d	h1	h2
1-1	配水管 HPPE φ150	180	380	840
1-2	配水管 HPPE φ100	130	330	790
1-3	配水管 HPPE φ75	90	290	750
1-4	給水管 PP φ50以下	60	260	720

±15

現況部

【本復旧断而図】



記 号	管種・口径	寸 法 表 (mm)		
		d	h1	h2
5-1	配水管 HPPE φ150	180	380	1080
5-2	配水管 HPPE φ100	130	330	1030
5-3	配水管 HPPE φ75	90	290	990
5-4	給水管 PP φ50以下	60	260	960

 ± 12

車道 箱崎半島線

【一次復旧断面】



記 号	管種・口径	寸 法 表 (mm)		
		d	h1	h2
2-1	配水管 HPPE φ150	180	380	1,050
2-2	配水管 HPPE φ100	130	330	1,000
2-3	配水管 HPPE φ75	90	290	960
2-4	給水管 PP φ50以下	60	260	930

【二次復旧断面】



± 13

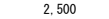
歩道 箱崎半島線

【一次復旧断面】



記 号	管種・口径	寸 法 表 (mm)		
		d	h1	h2
3-1	配水管 HPPE φ150	180	380	1,050
3-2	配水管 HPPE φ100	130	330	1,000
3-3	配水管 HPPE φ75	90	290	960
3-4	給水管 PP φ50以下	60	260	930

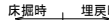
【二次復旧断面】



土工4

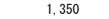
車道 造成区域外

【一次復旧断面】



記 号	管種・口径	寸 法 表 (mm)		
		d	h1	h2
4-1	配水管 HPPE φ150	180	380	1,050
4-2	配水管 HPPE φ100	130	330	1,000
4-3	配水管 HPPE φ 75	90	290	960
4-4	給水管 PP φ 50以下	60	260	930

【二次復旧断面】

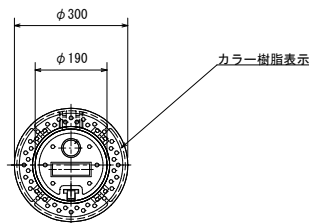


※モルタル充填取出配管は洗い砂埋戻工なしで発生土埋戻しとする

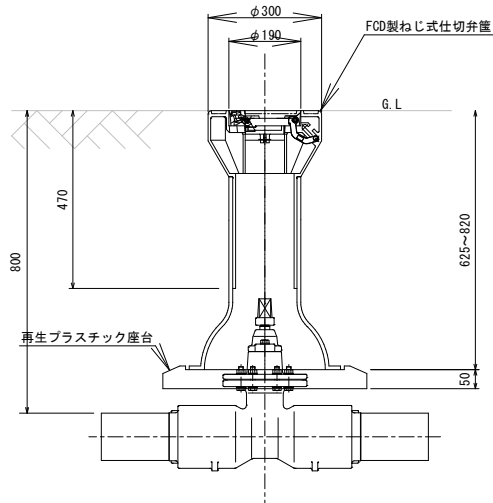
釜 石 市 水 道 事 業 部	令和 2 年 度					
	施工箇所		釜石市瑞峰地区			
	工事名		箱崎漁港防浪堤災害復旧事業に伴う配水管布設			
	図 名		標準掘削断面図			
	縮 尺		1/20			
	平成 年 月 日			全 枚 中 1		
	所 長	工務部長	所 長 補 佐	係 長	設 計	製 図

仕切弁筐設置図

平面図



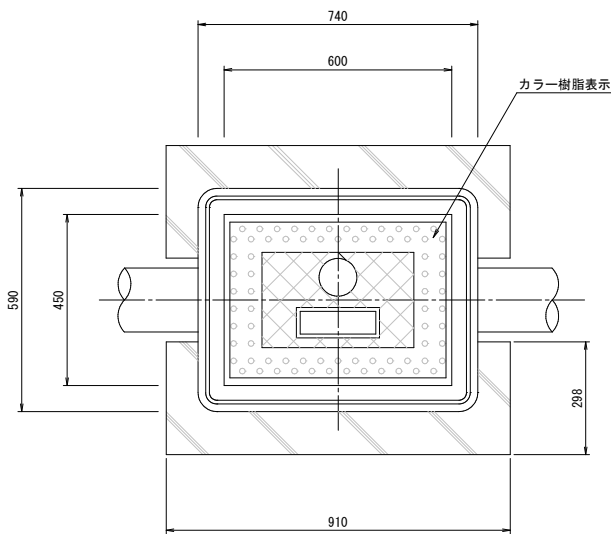
断面図



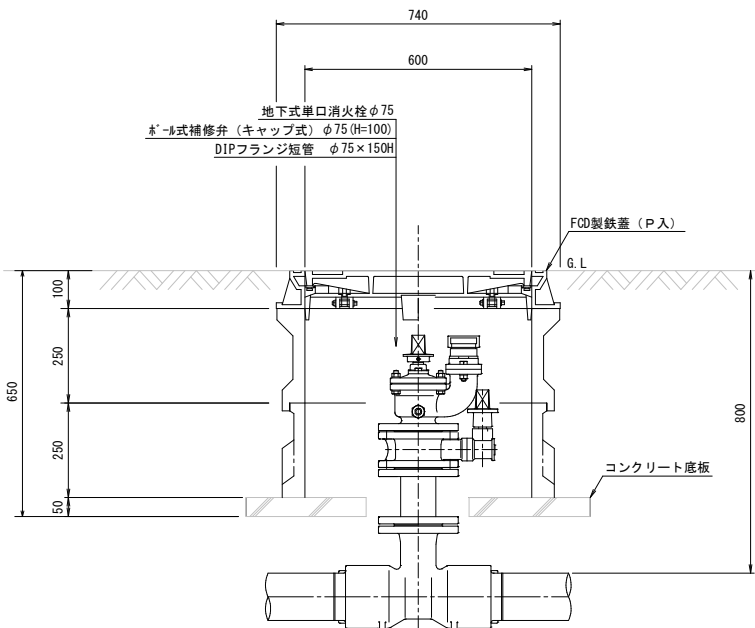
消火栓据付標準図

単独工事

平面図

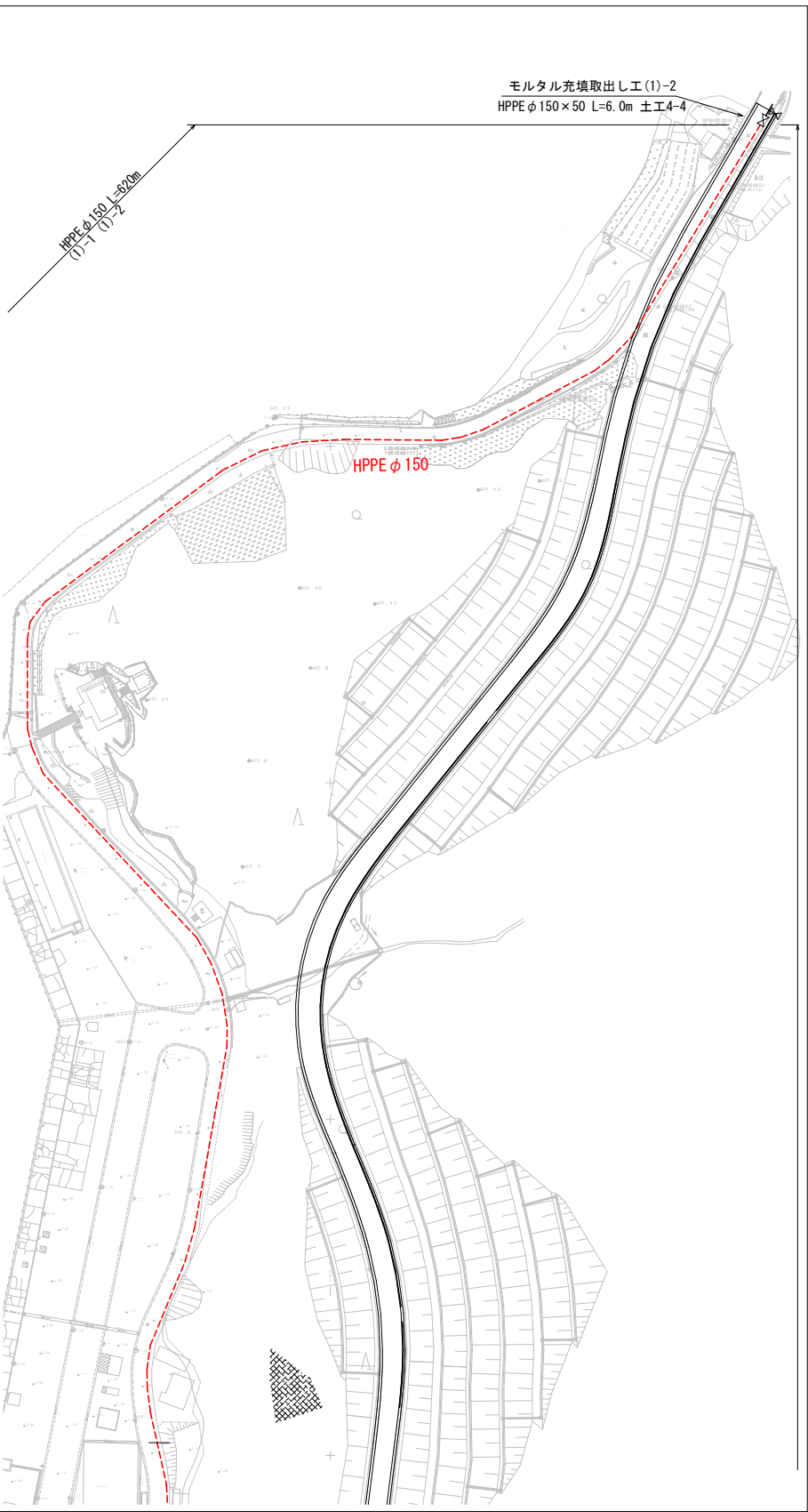
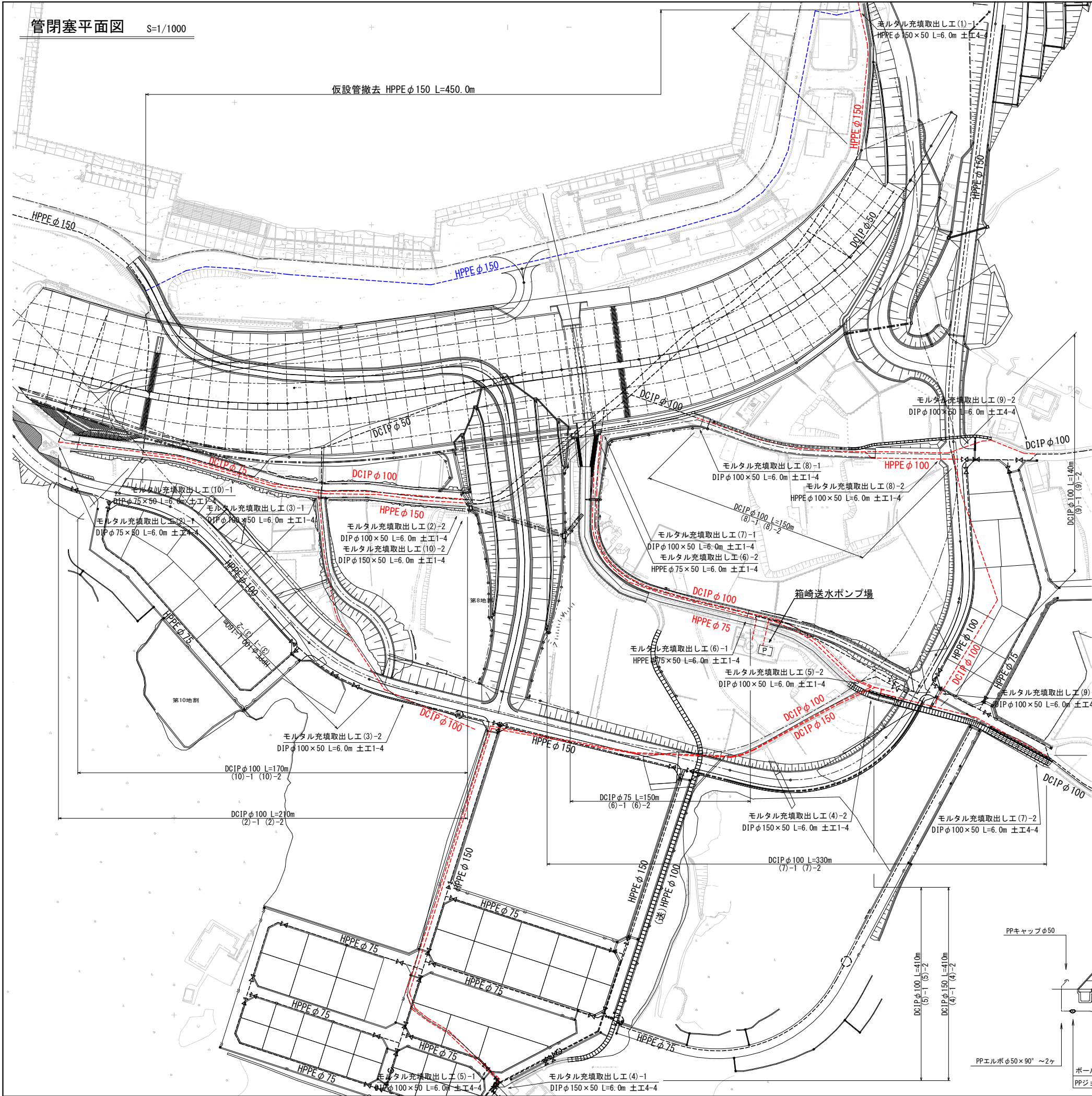


断面図

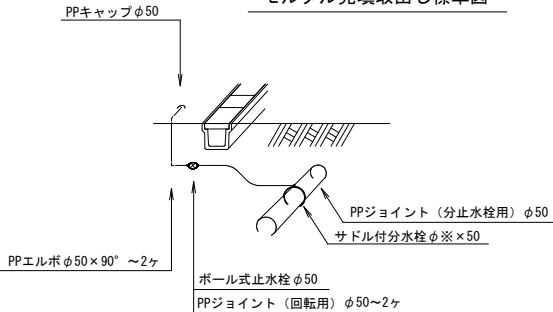


釜石市水道事業所	令和2年度				
施工箇所	釜石市箱崎地区				
工事名	箱崎漁港防潮堤災害復旧事業に伴う配水管布設替工事				
図名	水道施設標準図				
縮尺	1/10				
事業所	平成	年	月	日	全枚中 15
所長	工務部長	所長	係長	設計	製図

管閉塞平面図 S=1/1000



モルタル充填取出し標準図



凡例
- - - : 仮設管
- - - : 閉塞管

釜石市水道事業所	令和2年度					
	施工箇所	釜石市箱崎地区				
	工事名	箱崎漁港防潮堤災害復旧事業に伴う配水管布設替工事				
	図名	管閉塞平面図				
	縮尺	S=1:1000				
令和	年	月	日	全	枚中	16
所長	工事係長	係長	設計	製図		