

令和 2 年度

唐丹片岸地区広場整備工事

設 計 図

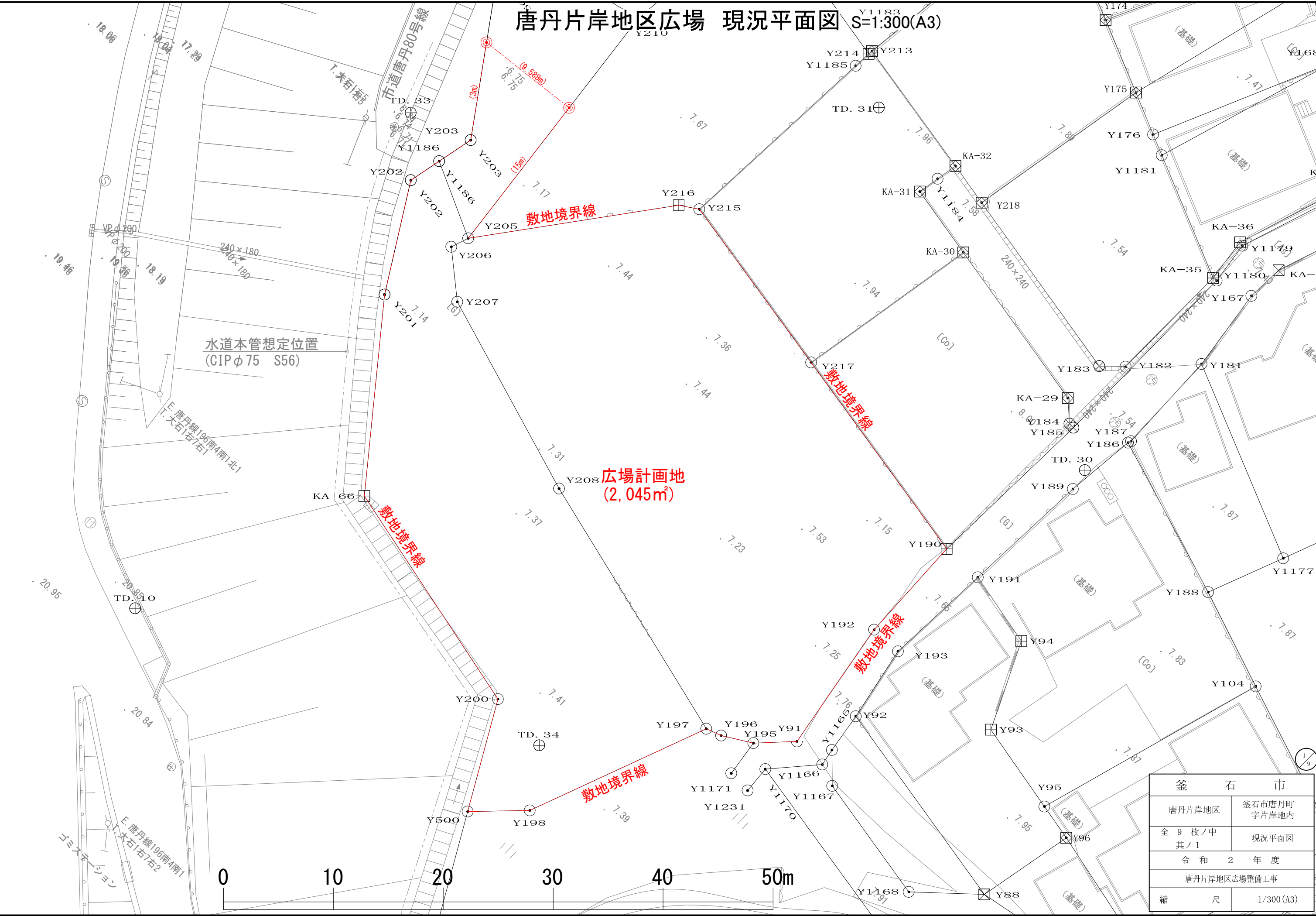
釜石市

唐丹片岸地区広場整備工事

目 次

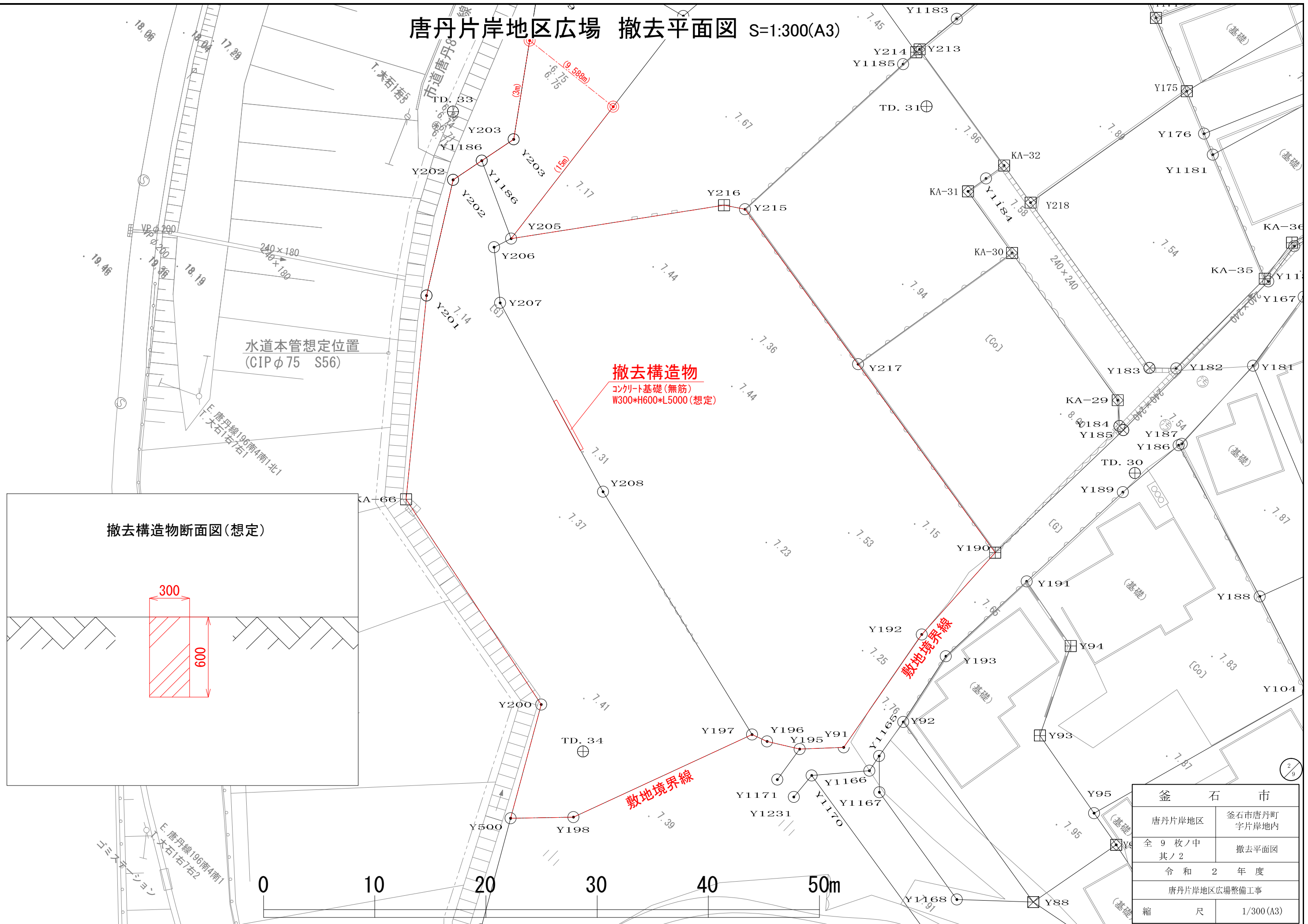
[illegible]

唐丹片岸地区広場 現況平面図 S=1:300(A3)



釜 石 市	
唐丹片岸地区	釜石市唐丹町 字片岸地内
全 9 枚ノ中 其ノ 1	現況平面図
令 和 2 年 度	
唐丹片岸地区広場整備工事	
縮 尺	1/300 (A3)

唐丹片岸地区広場 撤去平面図 S=1:300(A3)



釜 石 市	
唐丹片岸地区	釜石市唐丹町 字片岸地内
全 9 枚ノ中 其ノ 2	撤去平面図
令和 2 年 度	
唐丹片岸地区広場整備工事	
縮 尺	1/300 (A3)

唐丹片岸地区広場 計画平面図 S=1:300(A3)

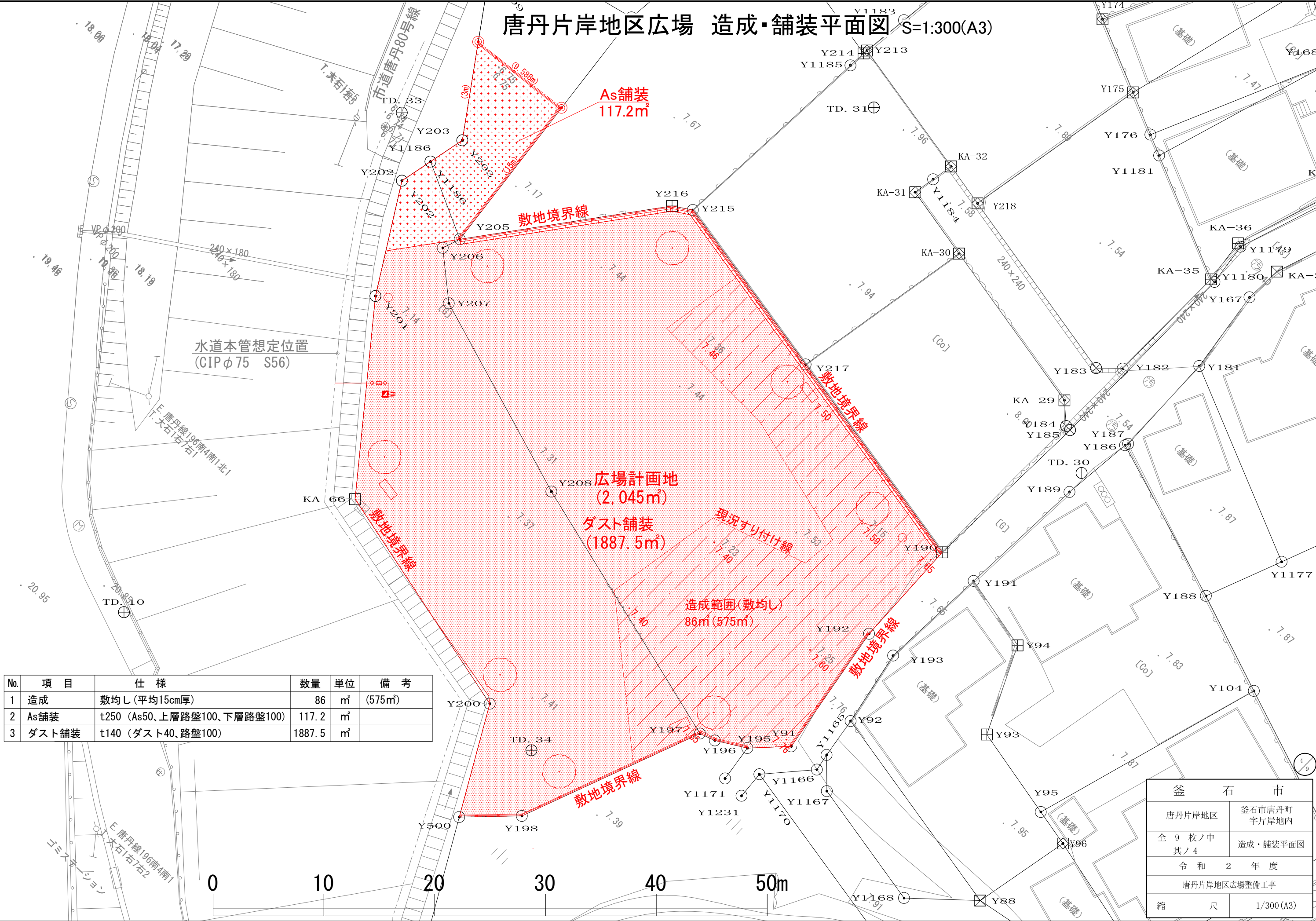
No.	項目	仕様	数量	単位	備考
1	フェンス	メッシュフェンス-H1200	123.2	m	
2	縁石	歩道境界ブロック (両面R)	59.3	m	
3	水飲み	車椅子対応 (樹一体型)	1	基	
4	ベンチ	W1800	3	基	
5	照明灯	LED照明	2	基	
6	植栽	支柱のみ (竹(10本束))	8	本	

釜石市
唐丹片岸地区 釜石市唐丹町字片岸地内
全 9 枚ノ中 其ノ 3 計画平面図
令和 2 年度
唐丹片岸地区広場整備工事
縮 尺 1/300 (A3)

No.	項 目	仕 様	数量	単位	備 考
1	フェンス	メッシュフェンス-H1200	123.2	m	
2	縁石	歩道道境界ブロック（両面R）	59.3	m	
3	水飲み	車椅子対応（桟一体型）	1	基	
4	ベンチ	W1800	3	基	
5	照明灯	LED照明	2	基	
6	植 栽	支柱のみ（竹（10本束））	8	本	

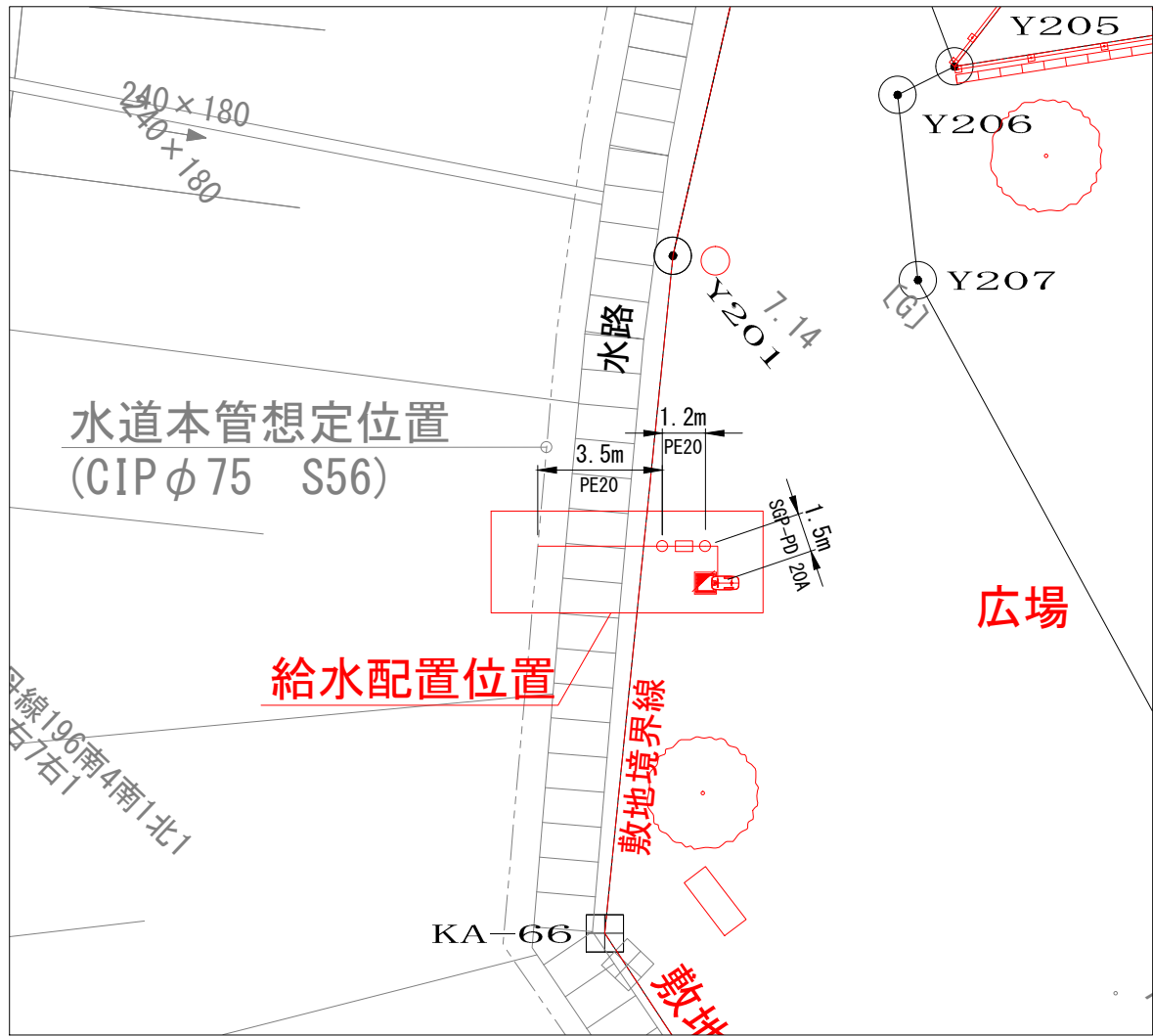
釜 石 市	
唐丹片岸地区	釜石市唐丹町 字片岸地内
全 9 枚ノ中 其ノ 3	計画平面図
令和 2 年 度	
唐丹片岸地区広場整備工事	
縮 尺	1/300 (A3)

唐丹片岸地区広場 造成・舗装平面図 S=1:300(A3)



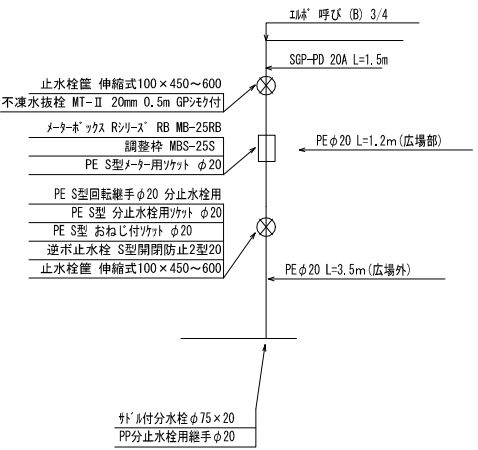
唐丹片岸地区広場 給水配管図

配管平面図 S=1/200 (A3)



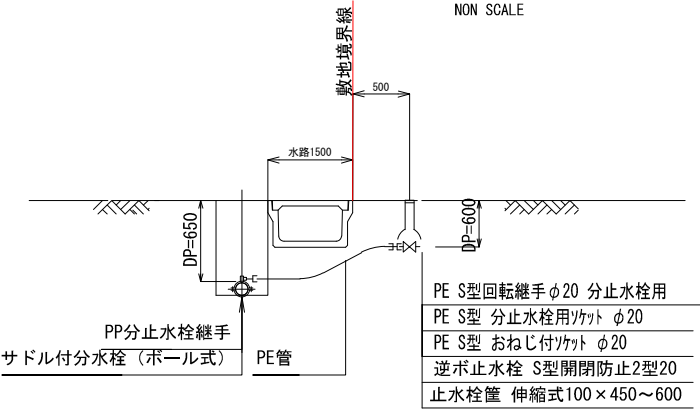
配管詳細図

縮尺 NON SCALE



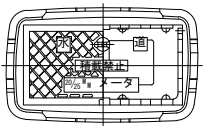
給水管取出標準図

NON SCALE



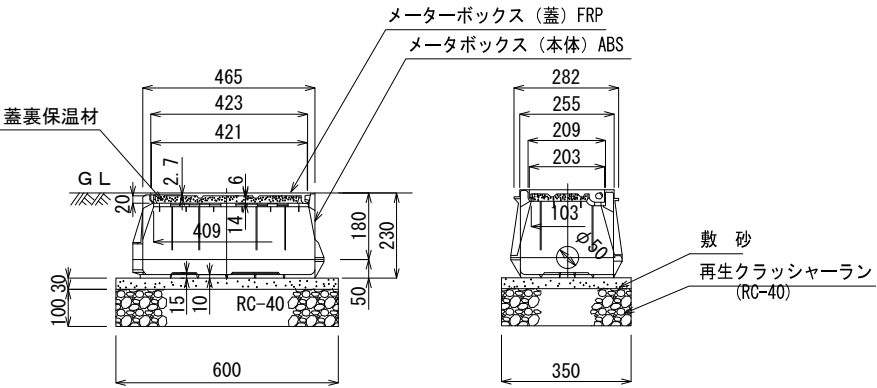
メーターボックス S=1/10

平面図



側面図

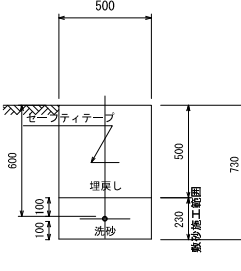
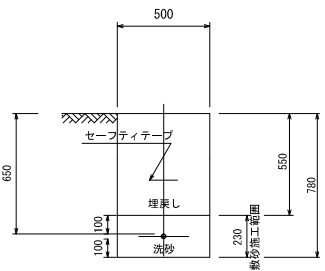
断面図



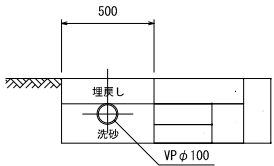
給水管標準掘削断面図 S=1/20

1 給水管 広場外

2 給水管 広場内

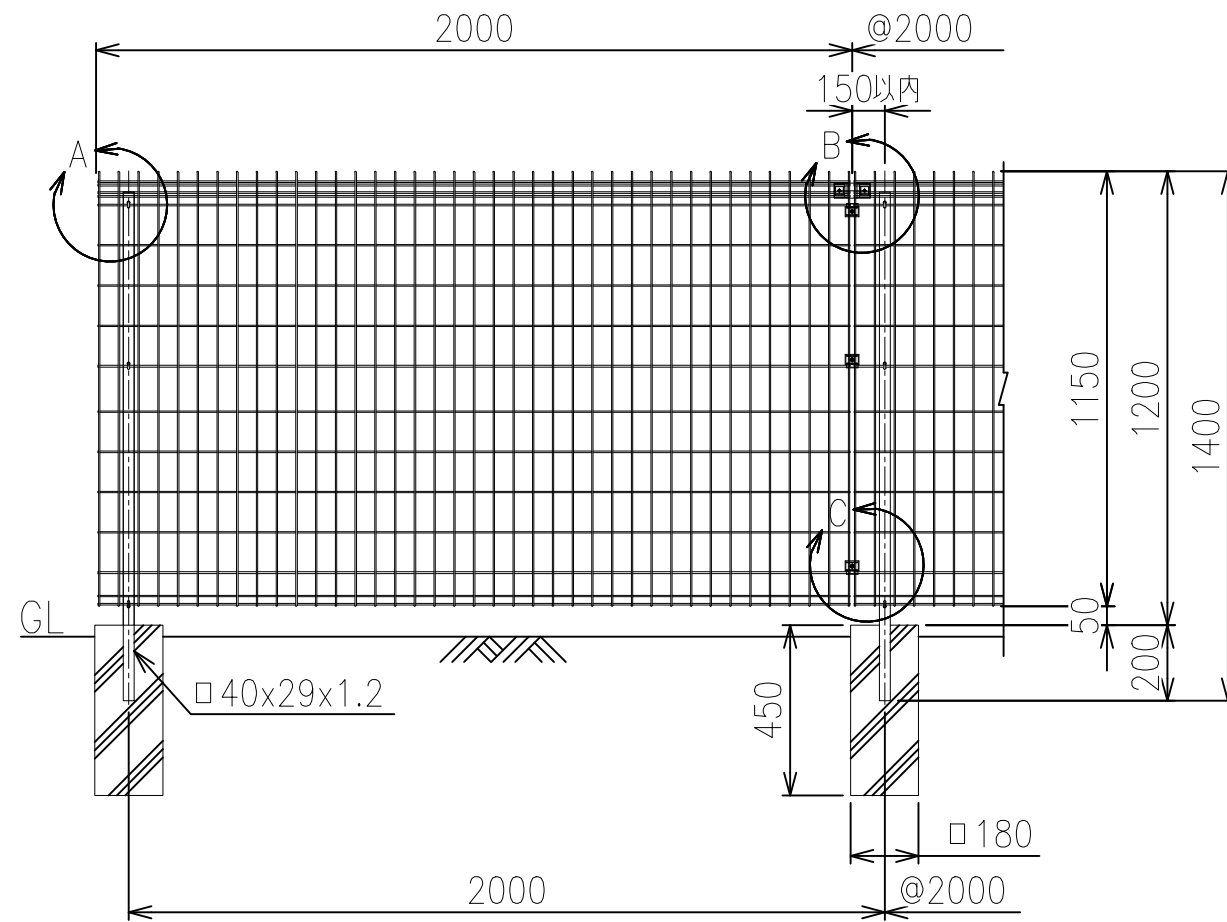


排水管標準掘削断面図 S=1/20

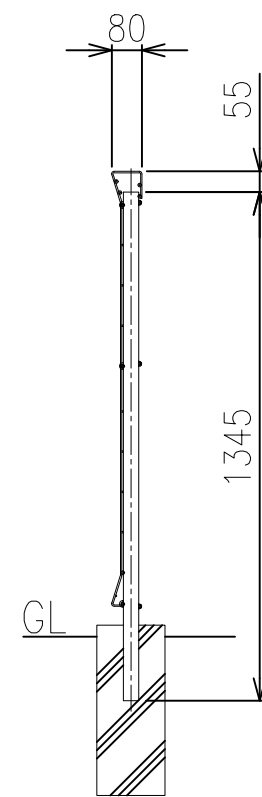


釜石市	
唐丹片岸地区	釜石市唐丹町 字片岸地内
全 9 枚ノ中 其ノ 5	給水配管図
令和 2 年 度	
唐丹片岸地区広場整備工事	
縮 尺	図 示

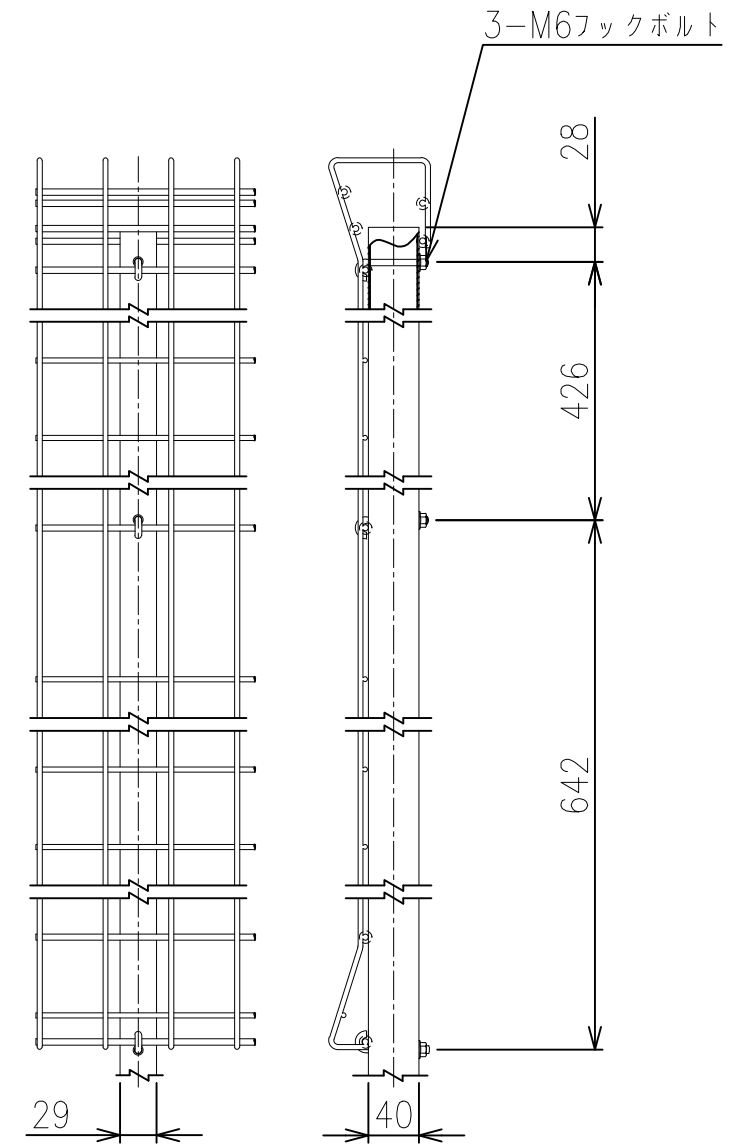
正面図 S=1/20(A3)



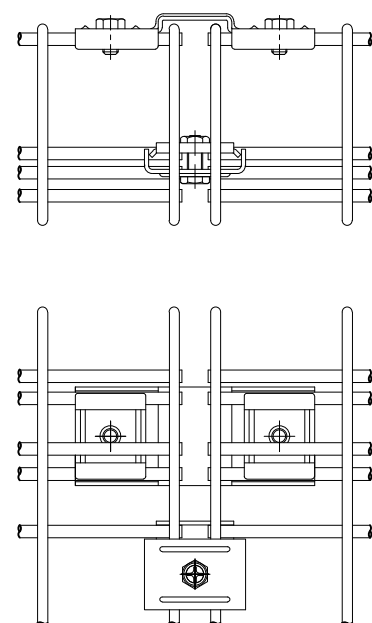
側面図 S=1/20(A3)



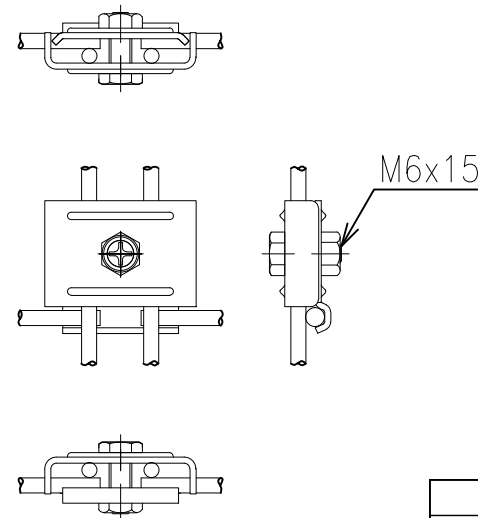
A部詳細図 S=1/6(A3)



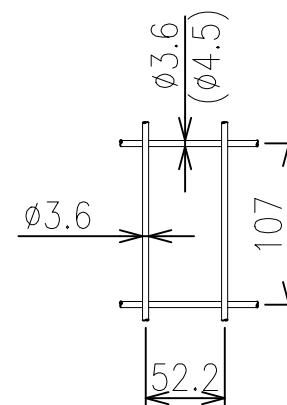
B部詳細図 S=1/3(A3)



C部詳細図 S=1/2(A3)



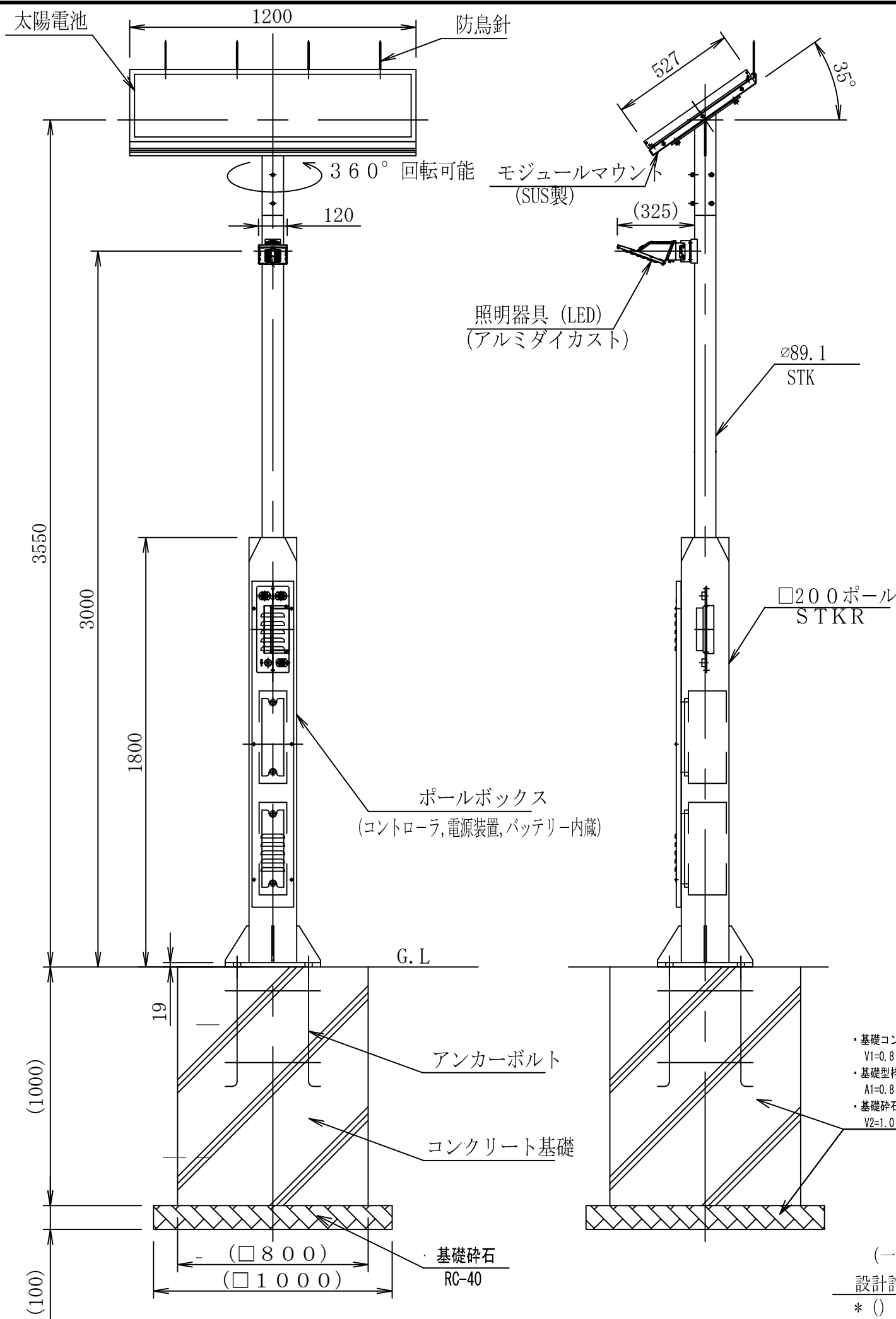
メッシュ寸法図 S=1/5(A3)



	芯径	塗装
縦線	φ3.6	静電粉体塗装
横線	φ3.6	静電粉体塗装
横線	φ4.5	静電粉体塗装

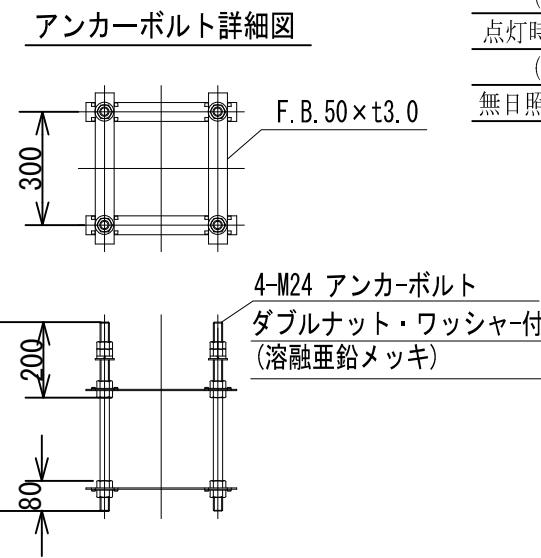
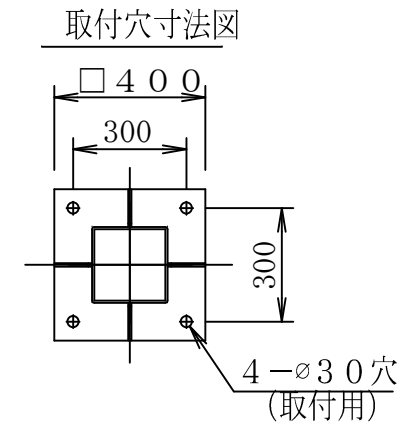
*出力する用紙サイズにより、表示された縮尺とは異なる場合があります。

釜石市	
唐丹片岸地区	釜石市唐丹町 字片岸地内
全 9 枚ノ中 其ノ 6	フェンス詳細図
令和 2 年度	
唐丹片岸地区広場整備工事	
縮 尺	図 示



- (設置条件)
1. 太陽電池は南側に向けます。南側に障害物のない場所に設置してください。太陽電池の方向は360度調節可能です。
 2. 年間を通して9時～15時の時間帯に太陽電池に日照があたる場所に設置してください。
 3. 照明器具は太陽電池の電圧を検知して点灯します。太陽電池に他の街灯などの光が入射しない場所に設置してください。
 4. 仕様(点灯時間)を満足させるためには十分な日射量が必要です。その日射量が期待できる地域はカタログ(全国日照地域の一般地域)をご参照ください。この範囲内であってもその地域の気象条件、山間部や建物の影になる場所では十分な日射量が得られない場合があります。設置場所の選定及び点灯時間の設定にご注意ください。
 5. 太陽電池に積雪する時期は充電不足となります。

質量表	
太陽電池部	約40 k g
ポール部	約90 k g
照明器具部	約1.4kg
バッテリー(1個)	約21 k g



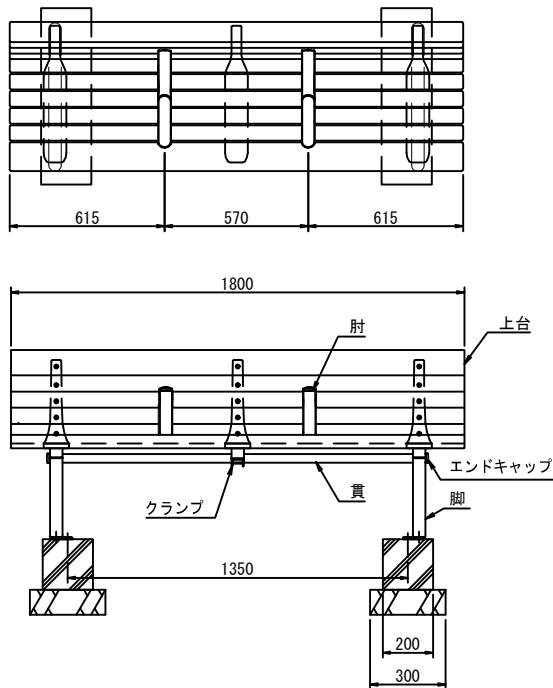
- (注意事項)
1. 太陽灯以外の特殊用途や特殊環境、塩害地域でご使用される場合は別途ご相談ください。
 2. LED太陽灯は自然エネルギーを利用しているため、気象状況によっては点灯時間を満足しません。(別途相談願います。)
 3. 太陽電池面に木の枝などの影が入ると充電が低下します。点灯時間を短くしてください。
 4. 太陽電池面が汚れると充電が低下します。年1回程度の清掃をしてください。
 5. 各機器の耐用年数は取扱説明書を参照してください。
 6. ボックス内の配線、各機器からの口出線は、すべて直流配線のため、線の色が(赤、白)＋、(黒)－で交流配線とは逆になっています。機器の配線には充分ご注意ください。
 7. バッテリーの＋、－のショートは絶対に避けてください。非常に危険です。
 8. バッテリーは設置後、直ぐに結線してください。長く放置しておきますと自然放電で容量が低下するおそれがあります。
 9. LEDには、発光色や明るさにばらつきがありますのであらかじめご了承ください。
 10. モジュールマウント取付用の六角ボルトは、適切なトルクで締付けてください。(推奨締付トルク：8～12.5N・m)

仕 上 げ：
ポール部：溶融亜鉛めっき後アクリル樹脂焼付塗装
モジュールマウント：アクリル樹脂焼付塗装
照明器具：アクリル樹脂焼付塗装
ポールボックス：アクリル樹脂焼付塗装
仕上色：メタリックシルバー

仕 様
照明器具 5000K (昼白色) 相当
太陽電池 最大出力:85Wx1枚
バッテリー 60Ah-12V 2台
点灯時間：最長14時間(調光点灯を含む) 有効点灯時間:1日/4h
(調光点灯：6時間100%+8時間約50%点灯)
点灯時間：最長14時間(調光点灯を含む) 有効点灯時間:1日/3h
(調光点灯：4時間100%+10時間約50%点灯)
無日照補償日数：5 (日)

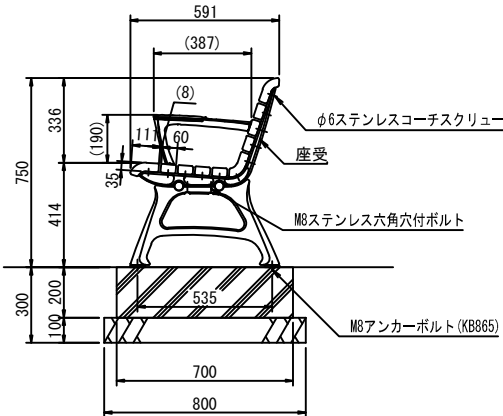
釜 石 市	
唐丹片岸地区	釜石市唐丹町 字片岸地内
全 9 枚ノ中 其ノ7	照明器具詳細図
令和 2 年 度	
唐丹片岸地区広場整備工事	
縮 尺	S=1:10 (A1) S=1:20 (A3)

ベンチ詳細図 S=1/300 (A3)

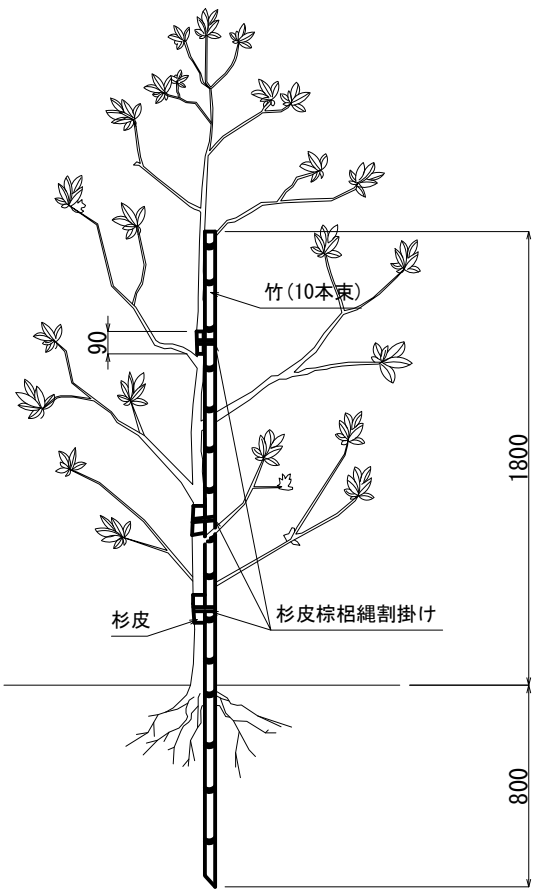


上台 : REKWOOD2 (レッド)
座受 : アルミ合金鋳物 合成樹脂塗装 (アースグレー)
貴 : φ34アルミ押出型材 アルマイト仕上 (ブラック)
樹脂エンドキャップ付 (ブラック)
クランプ : アルミ合金鋳物 合成樹脂塗装 (アースグレー)
肘 : アルミ合金鋳物 合成樹脂塗装 (アースグレー)
AES樹脂 (レッド)
脚 : アルミ合金鋳物 合成樹脂塗装 (アースグレー)
床固定金具付
質量 : 80kg

※ISO9001認証取得企業で品質管理された製品です。
※(一社)日本公園施設業協会 SPL表示認定企業の製造製品です。
※(一社)日本公園施設業協会の生産物賠償責任保険に加入した製品です。

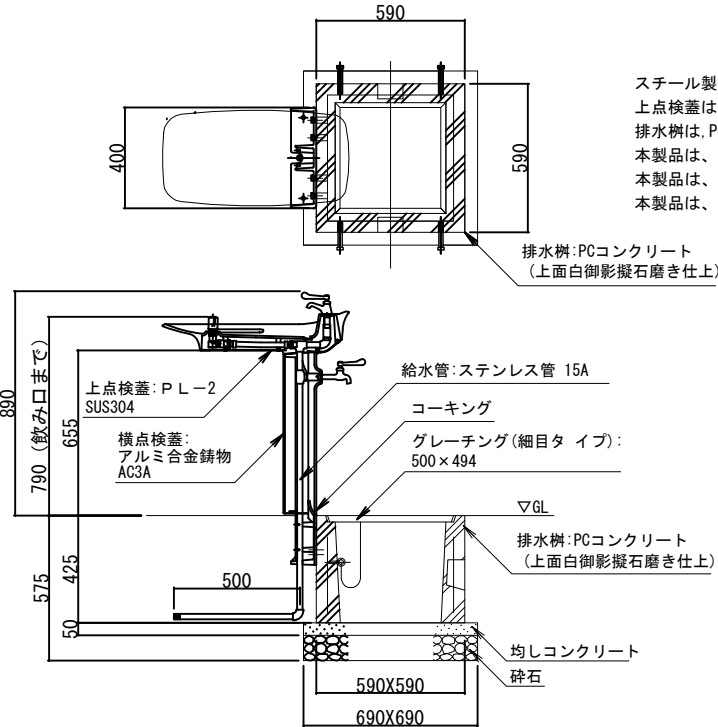
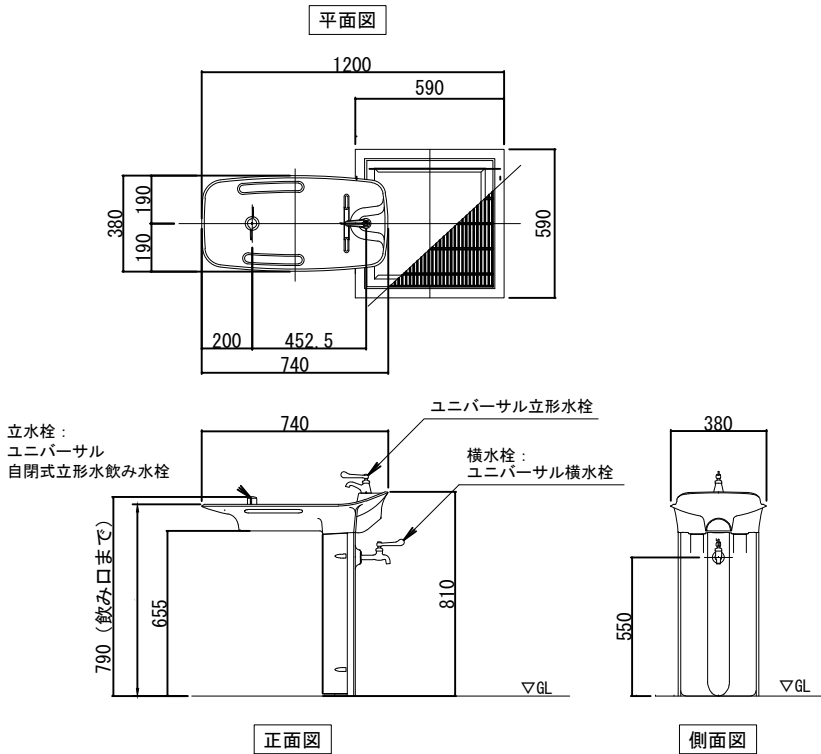


植栽支柱詳細図 S=1/300 (A3)



備考 (1) 高さ100cm以上の樹木に適用する。
(2) 棕梲縄による結束は、2本どり3回巻の計6回巻以上とする。

水飲み詳細図 S=1/300 (A3)



釜石市	
唐丹片岸地区	釜石市唐丹町 字片岸地内
全 9 枚ノ中 其ノ 8	ベンチ・水飲み・植栽 詳細図
令和 2 年 度	
唐丹片岸地区広場整備工事	
縮 尺	図 示

ダスト舗装 S=1/5 (A1) : S=1/10 (A3)

安定剤: 表層安定剤 (120kg/100㎡)

表層工: 石灰岩ダスト (φ2.5mm以下)	t=4cm
路盤工: 再生クラッシャーラン (RC-40)	t=10cm

*ダスト舗装は均一に敷き均し、散水、転圧及び不陸調整を繰り返して所定の高さ及び厚さに仕上げること。
*表層安定剤は所定量を均一に散布し、適度の散水を行ないながら転圧すること。

As舗装 S=1/5 (A1) : S=1/10 (A3)

表層工: 再生密粒度アスコン (20F)	t=5cm
上層路盤工: 粒度調整碎石 (M-40)	t=10cm
下層路盤工: 再生クラッシャーラン (RC-40)	t=10cm

縁石 S=1/5 (A1) : S=1/10 (A3)

歩車道境界ブロック (両面R)
B種

コンクリート
敷モルタル (1 : 3)
基礎材 (RC40)

名 称	数 量	10m当り	摘 要
歩車道境界ブロック (B種, 両面R)	16.7個		
敷モルタル (1 : 3)	0.023m ³		
コンクリート	0.330m ³		
型枠	2.00m ²		
基礎材 (RC40)	4.30m ²		

釜石市	
唐丹片岸地区	釜石市唐丹町 字片岸地内
全 9 枚ノ中 其ノ 9	舗装・縁石詳細図
令和 2 年 度	
唐丹片岸地区広場整備工事	
縮 尺	図 示