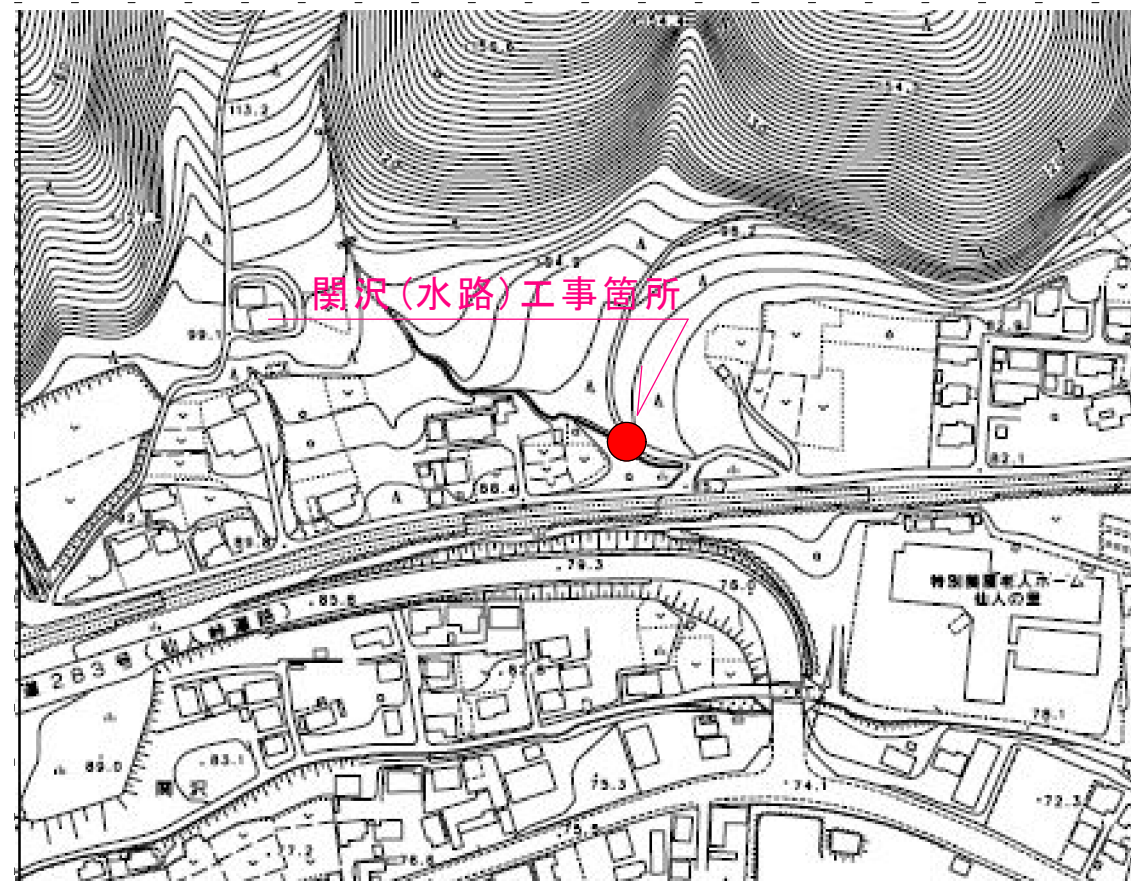
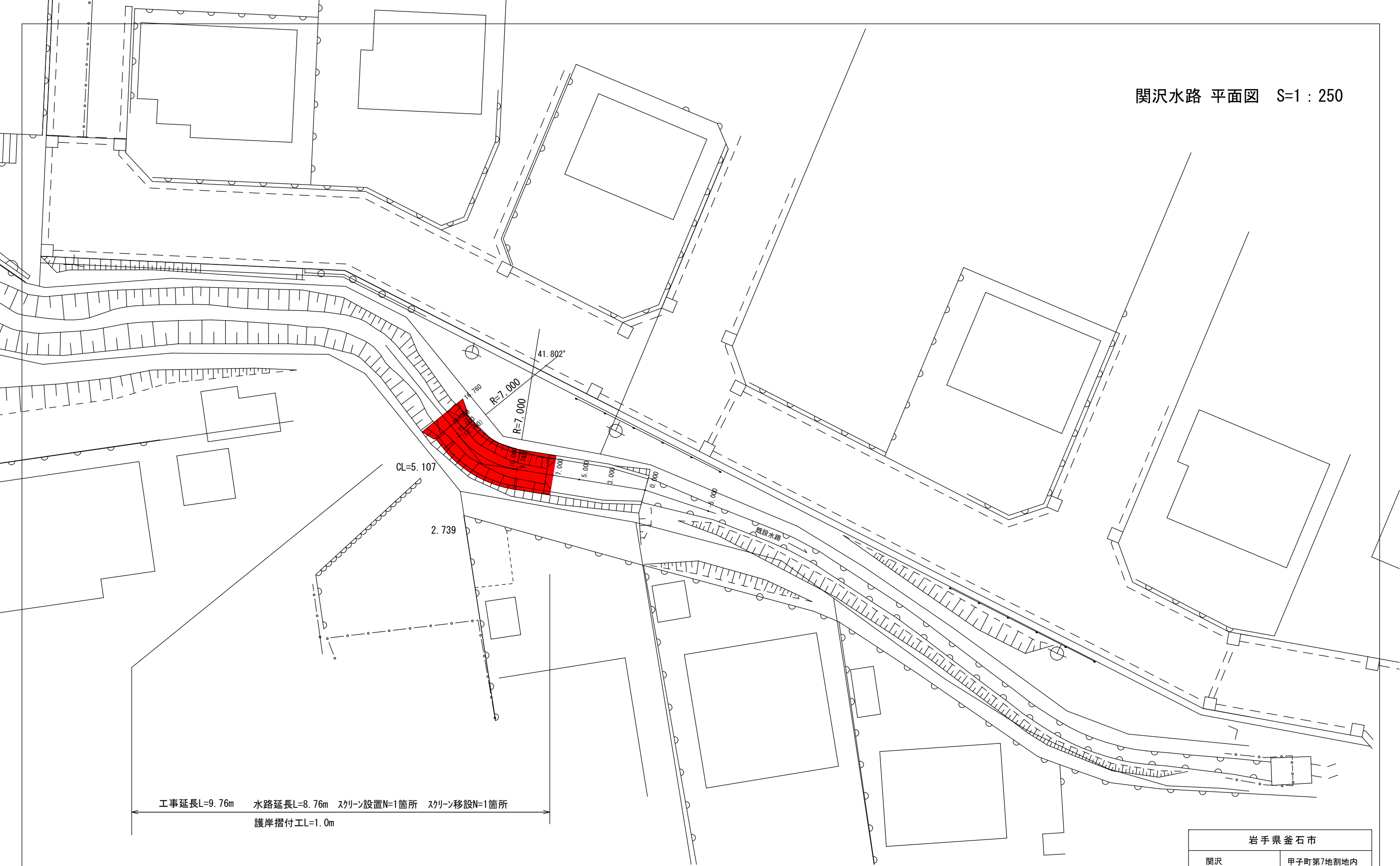


河川安全対策工事 位置図

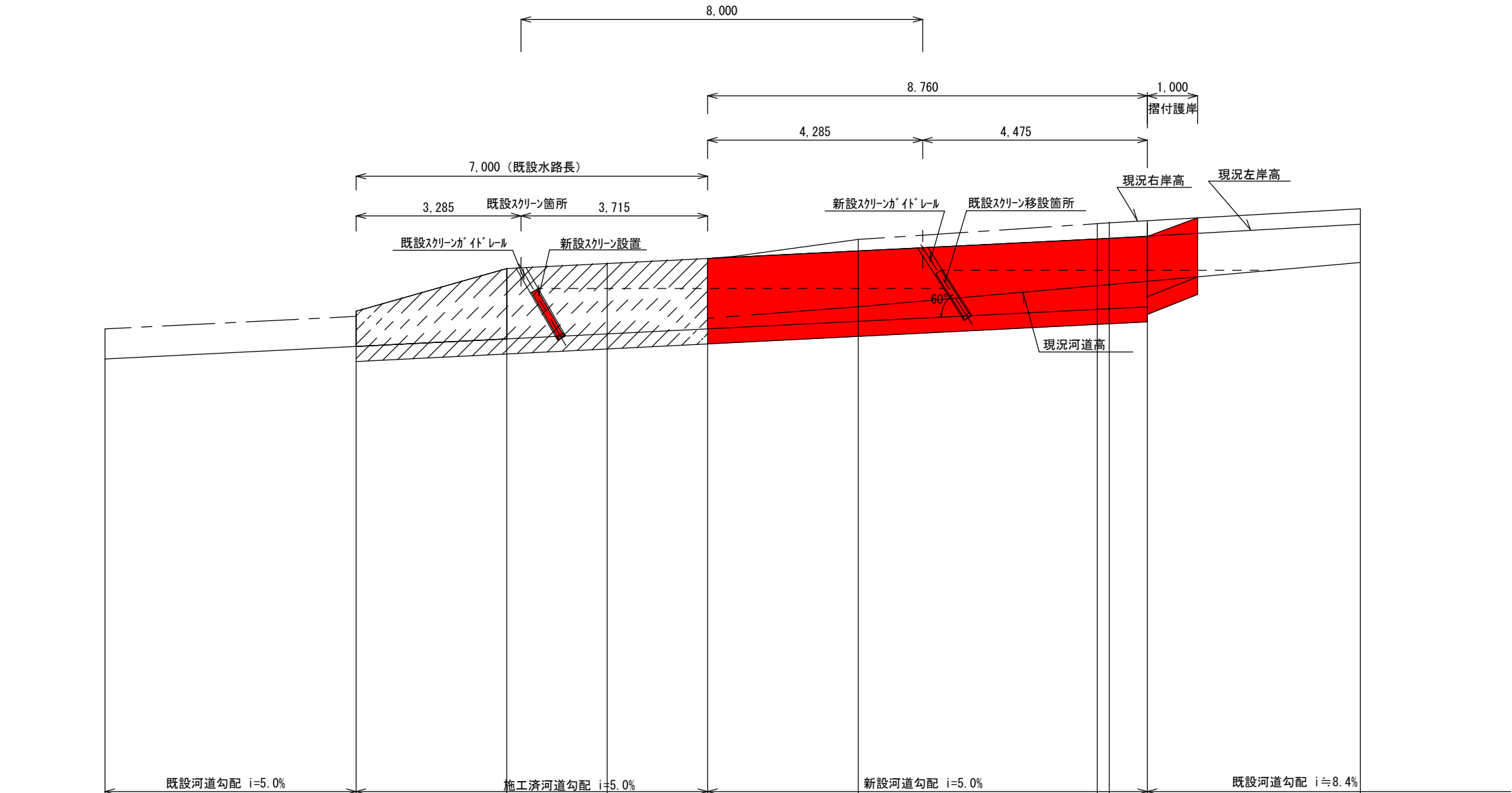


岩手県釜石市	
関沢	甲子町第7地割地内
全8枚中1枚	位置図
令和2年度	
河川安全対策工事	
縮尺	S=F

関沢水路 平面図 S=1 : 250

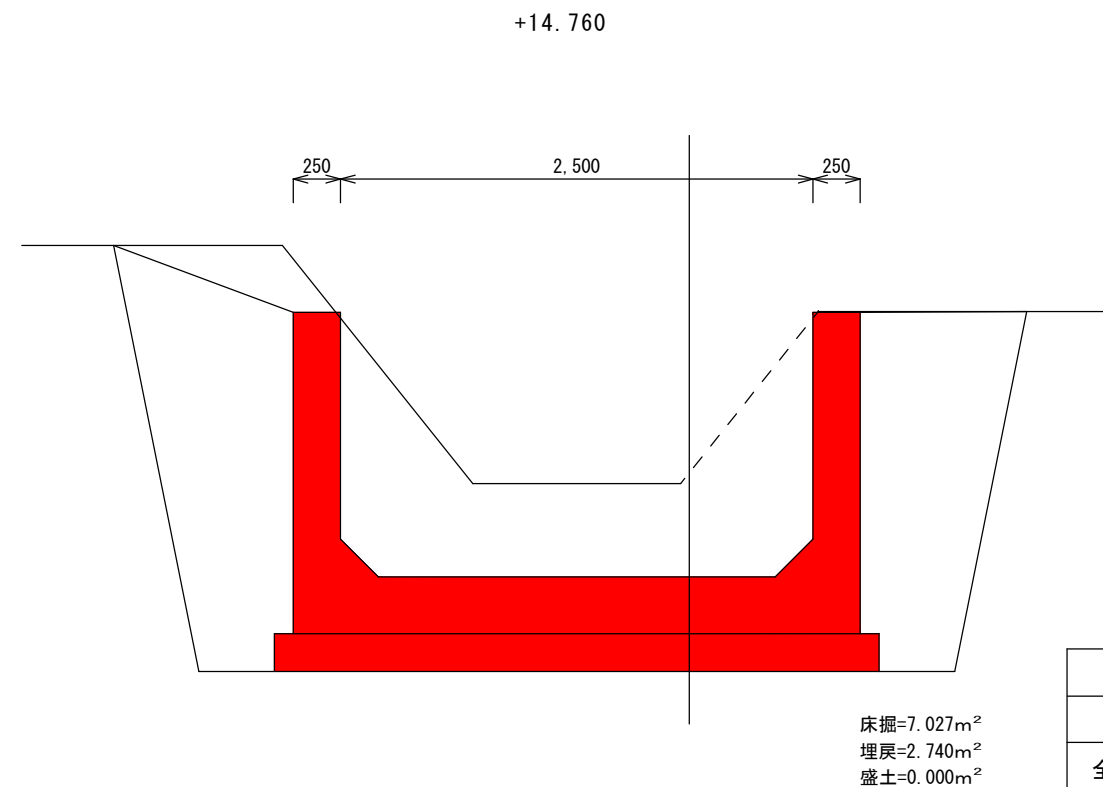
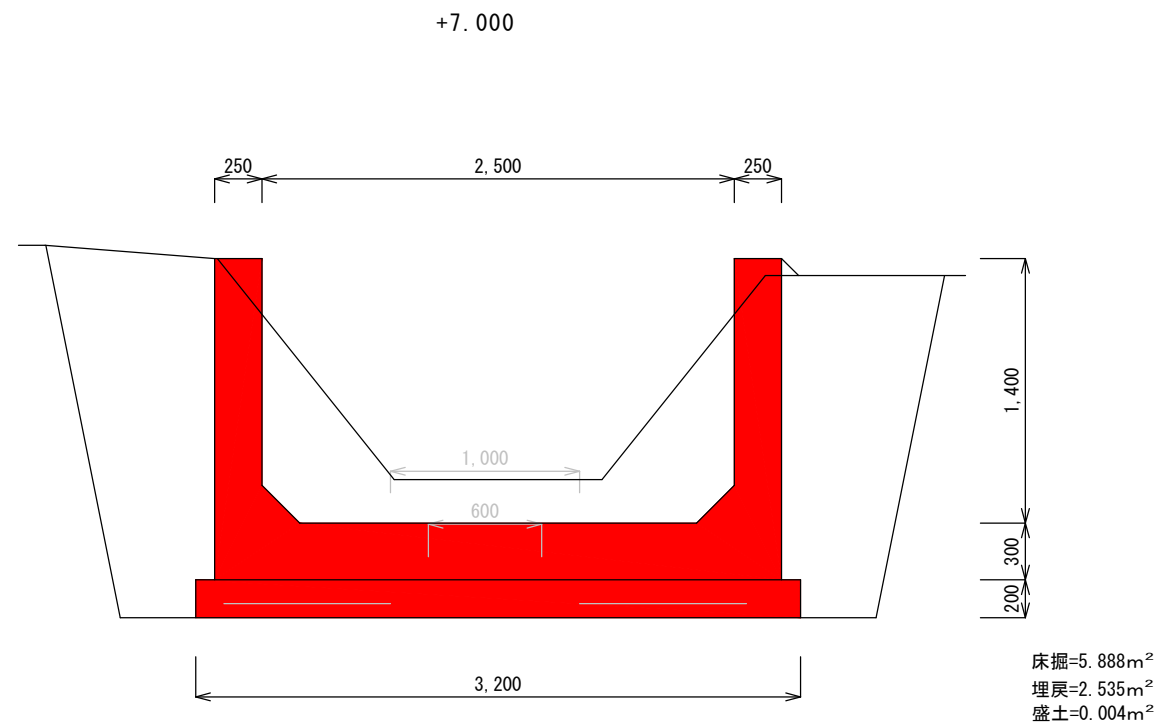
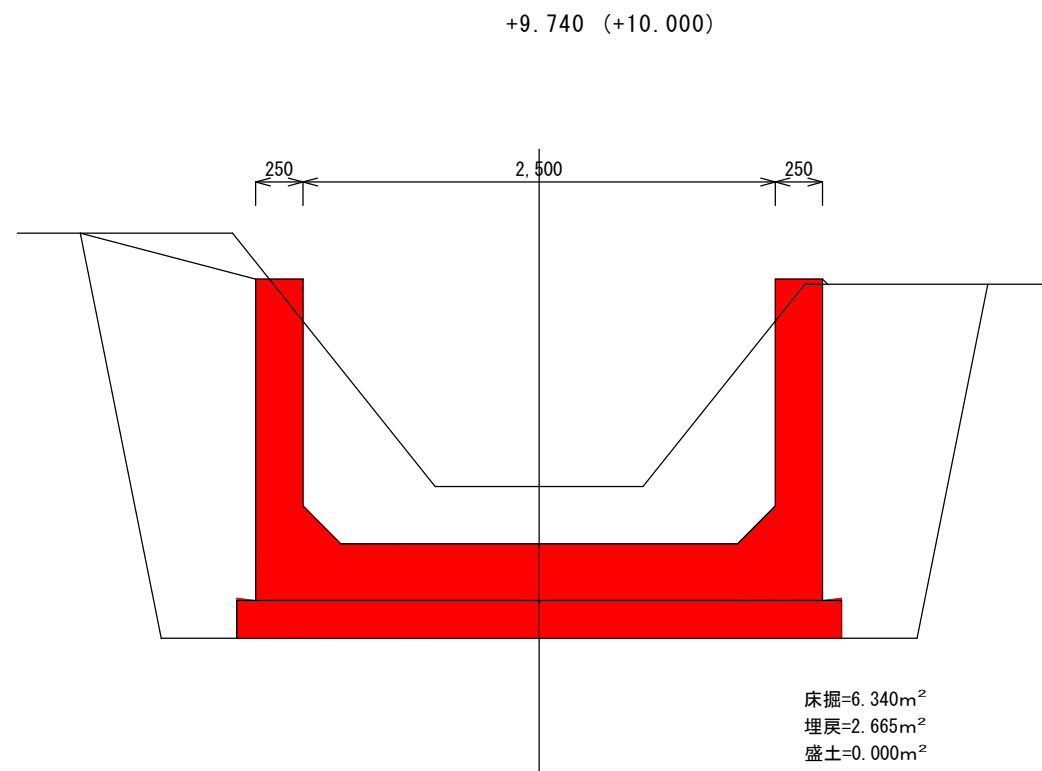


岩手県釜石市	
関沢	甲子町第7地割地内
全8枚中2枚	平面図
令和2年度	
河川安全対策工事	
縮尺	1 : 250



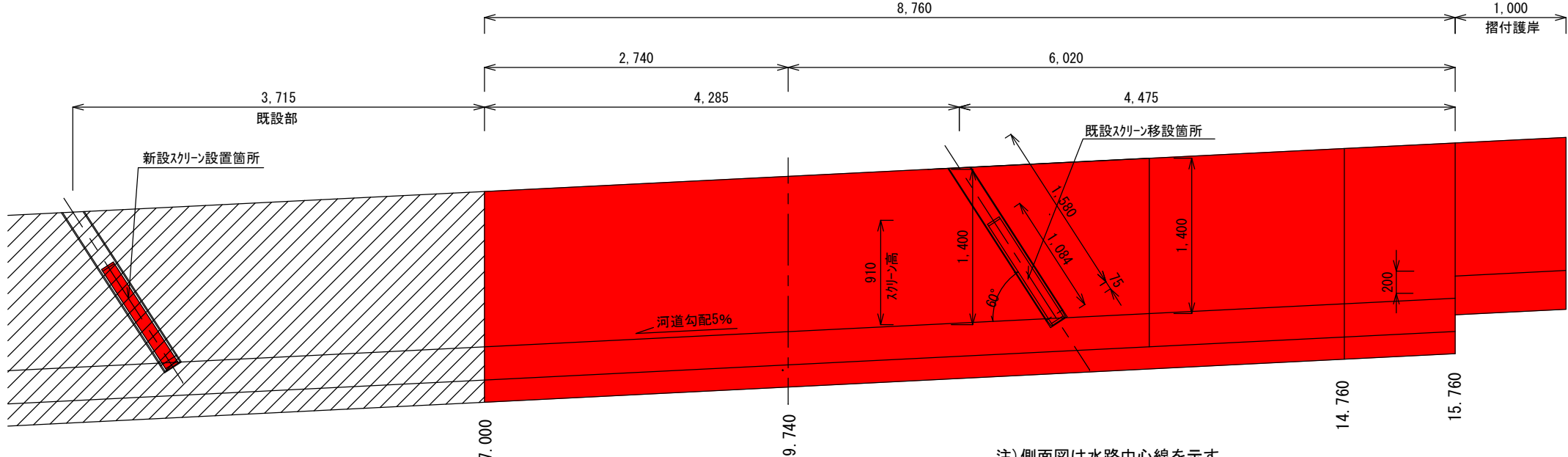
追加距離	現況左岸高	現況河道高	現況右岸高	河道計画高	水路計画天端高
-5.000	9.750	9.150	9.750		
0.000	10.000	9.400	10.000	9.400	10.100
3.000	10.530	9.650	10.610	9.550	10.950
5.000	10.890	9.810	11.020	9.650	11.050
7.000	10.040	9.960	11.220	9.750	11.150
9.740 (10.000)	11.260	10.190	11.530	9.887	11.300
(14.760) 15.000	11.840 11.890	10.610 10.630	11.540 11.540	10.138 10.150	11.538 11.550
15.760				10.188	11.588
20.000	12.140	11.070	11.830		

岩手県釜石市	
関沢	甲子町第7地割地内
全8枚中3枚	縦断図
令和2年度	
河川安全対策工事	
縮 尺	図示のとおり

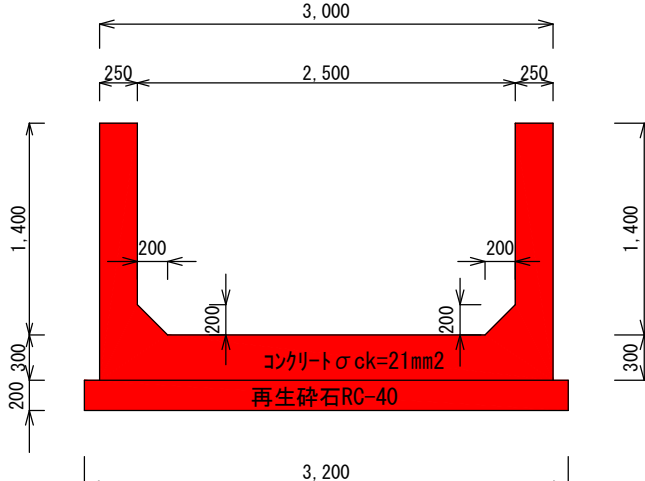


岩手県釜石市	
関沢	甲子町第7地割地内
全8枚中4枚	横断面図
令和2年度	
河川安全対策工事	
縮 尺	S=1/40

水路工 側面図 S=1/50

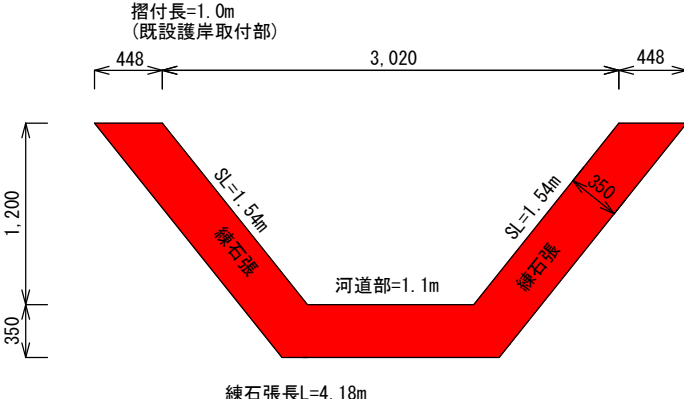


注) 側面図は水路中心線を示す。

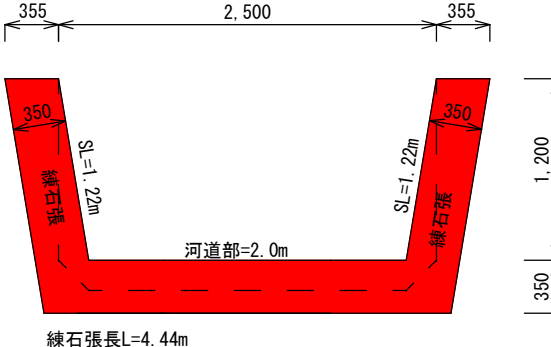
水路工断面図 $S=1/50$ 

斷面積=1.640m

護岸摺付工 S=1 : 5



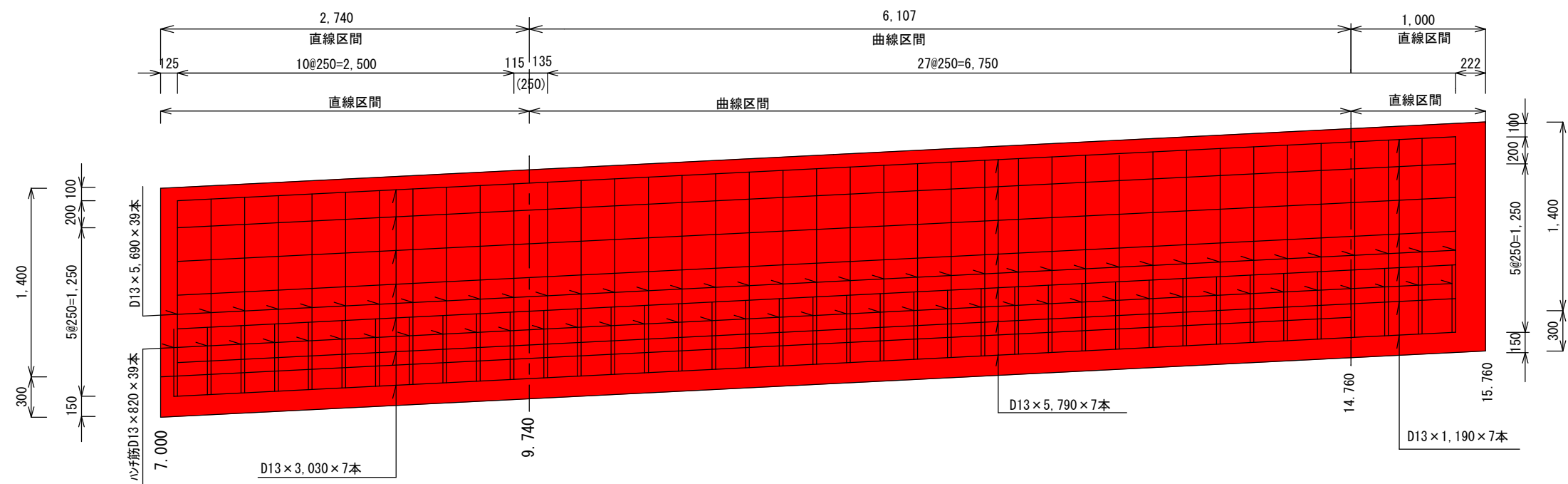
(新設水路取付部)



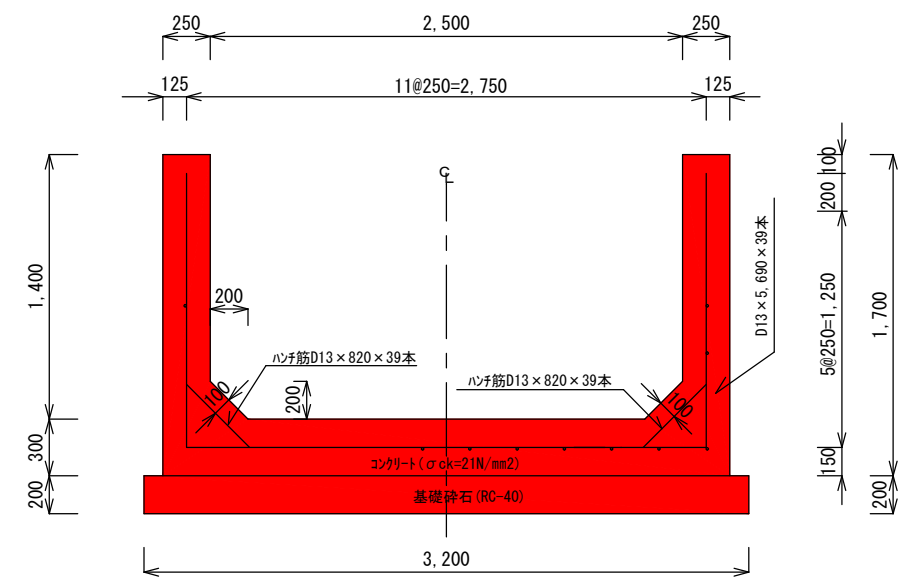
注) 点線は新設水路を示す。

岩手県釜石市	
関沢	甲子町第7地割地内
全8枚中5枚	水路工、摺付石張工
令和2年度	
河川安全対策工事	
縮尺	図示のとおり

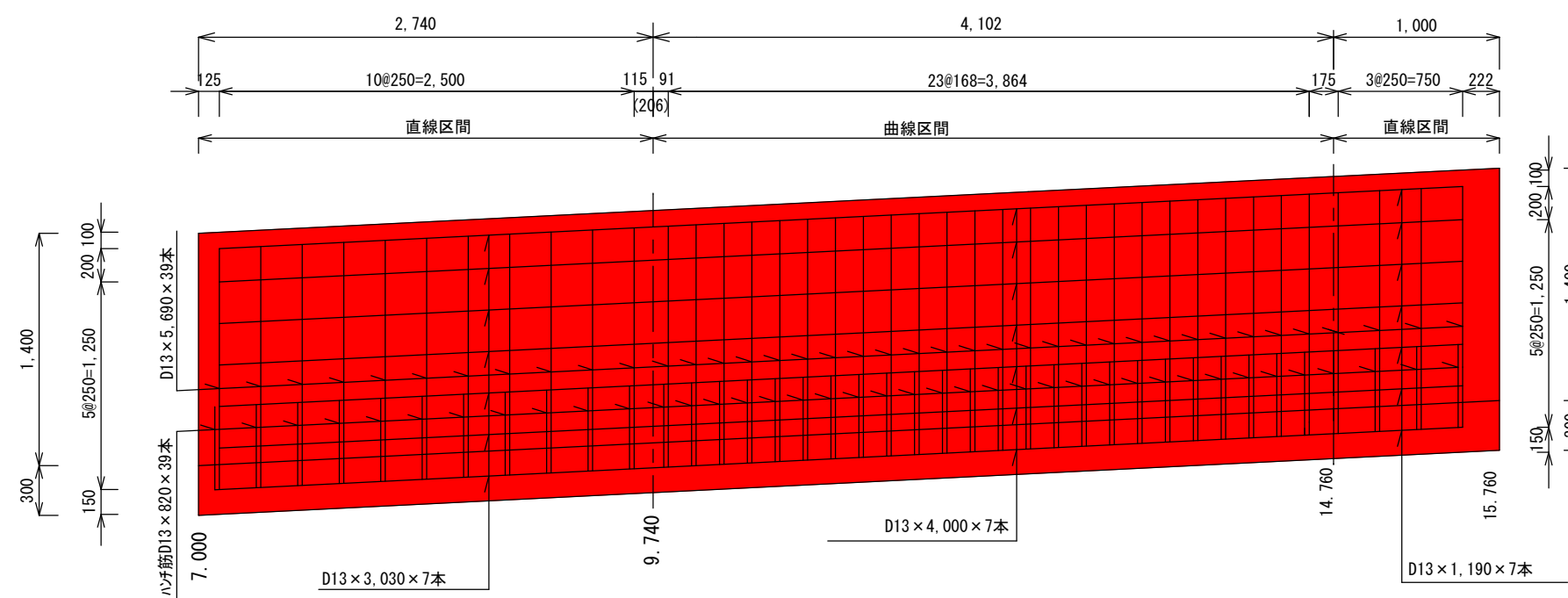
水路側壁部配筋図(外側)



断面配筋図

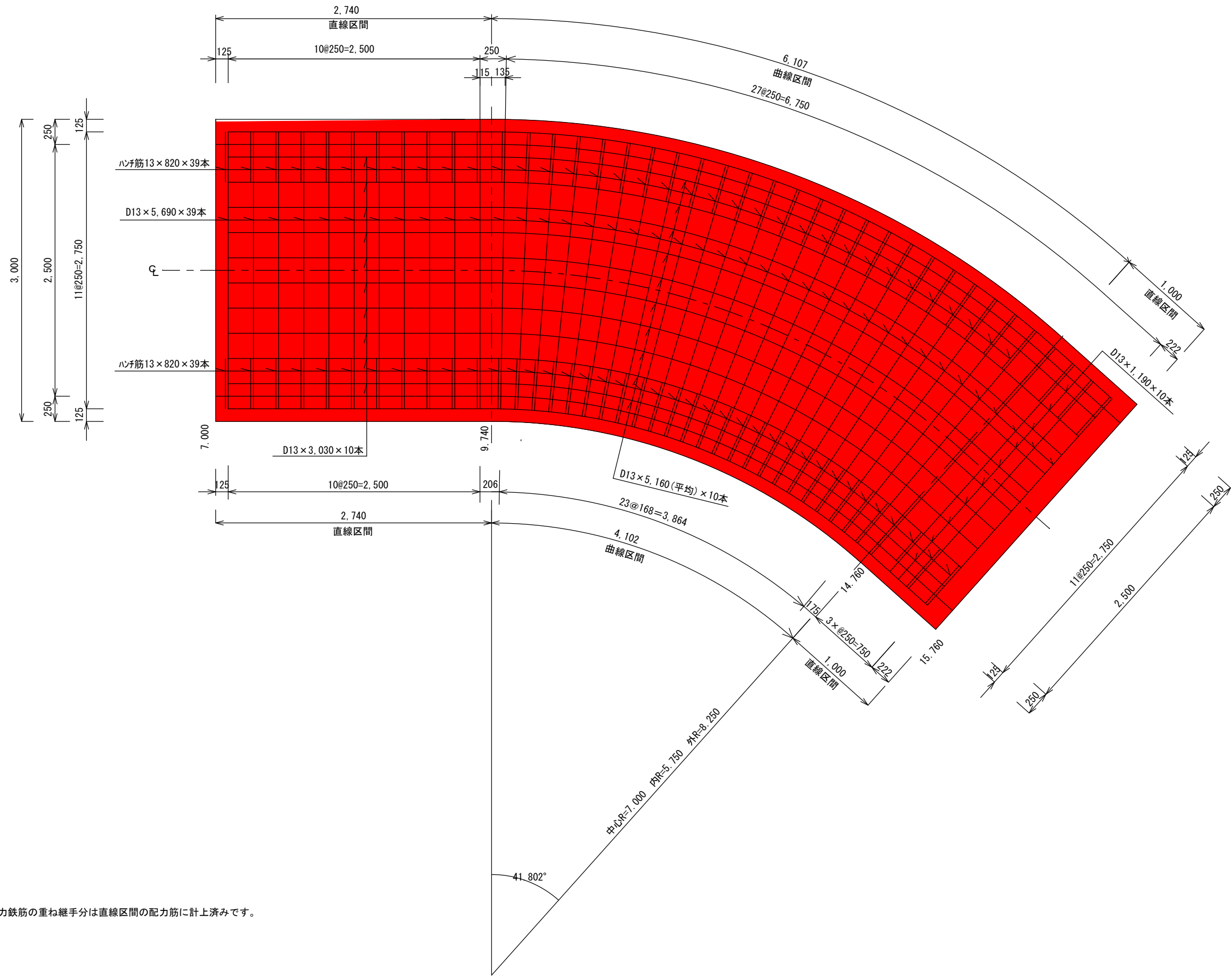


水路側壁部配筋図(内側)



岩手県釜石市	
関沢	甲子町第7地割地内
全8枚中6枚	水路配筋図(1) 縦壁配筋図 横断配筋図
令和2年度	
河川安全対策工事	
縮尺	S=1/40

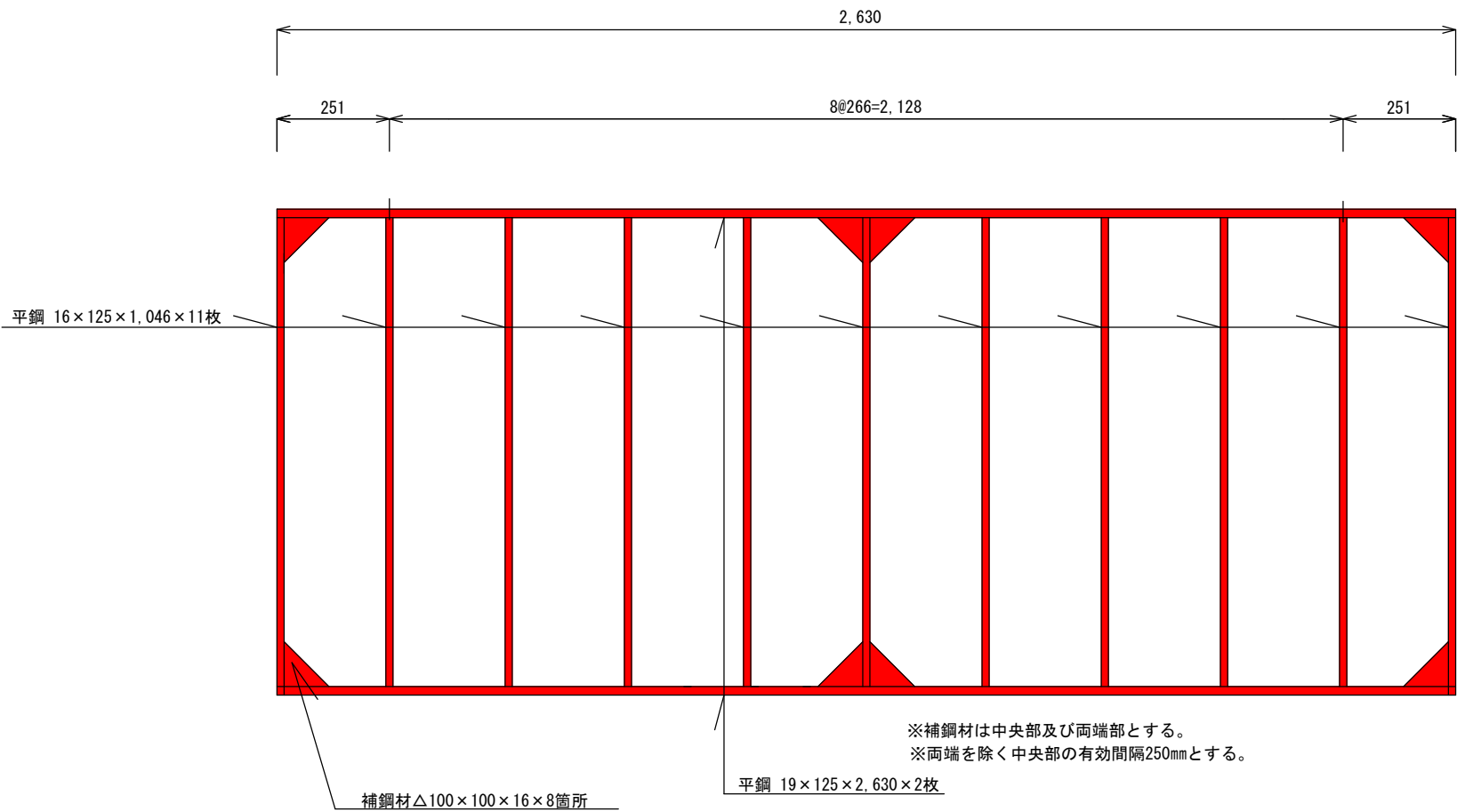
水路底版部配筋図



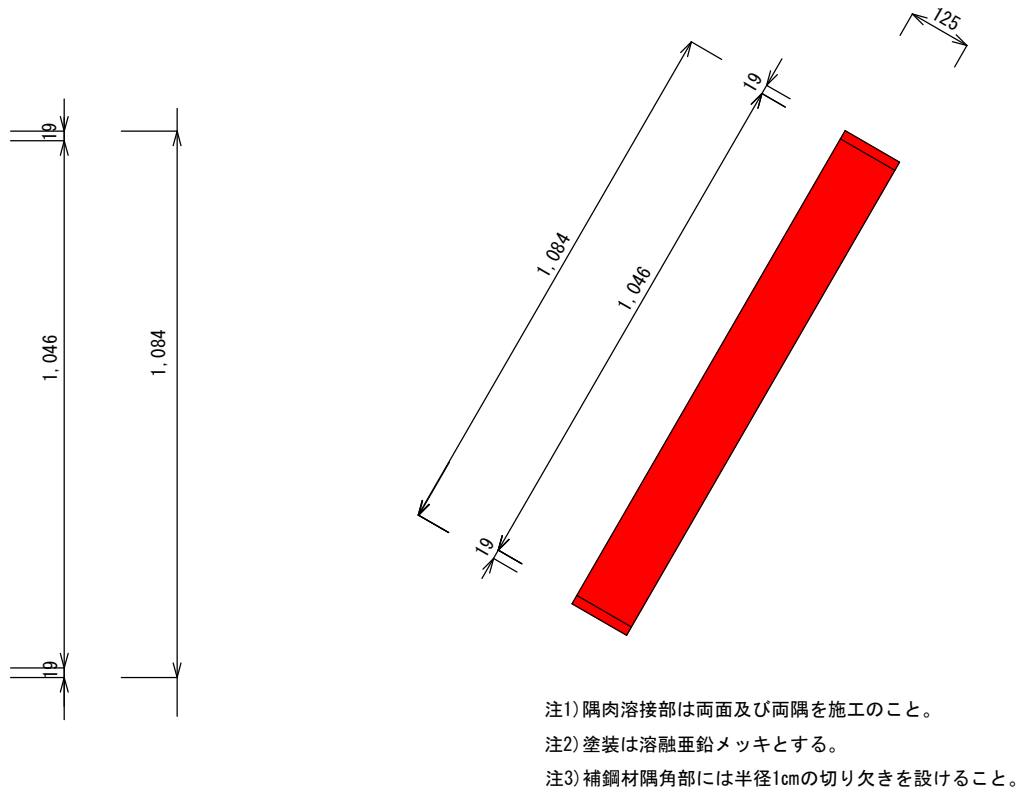
注) 配力鉄筋の重ね継手分は直線区間の配力筋に計上済みです。

岩手県釜石市	
関沢	甲子町第7地割地内
全8枚中7枚	水路配筋図(2) 水路底版部配筋図
令和2年度	
河川安全対策工事	
縮 尺	S=1/40

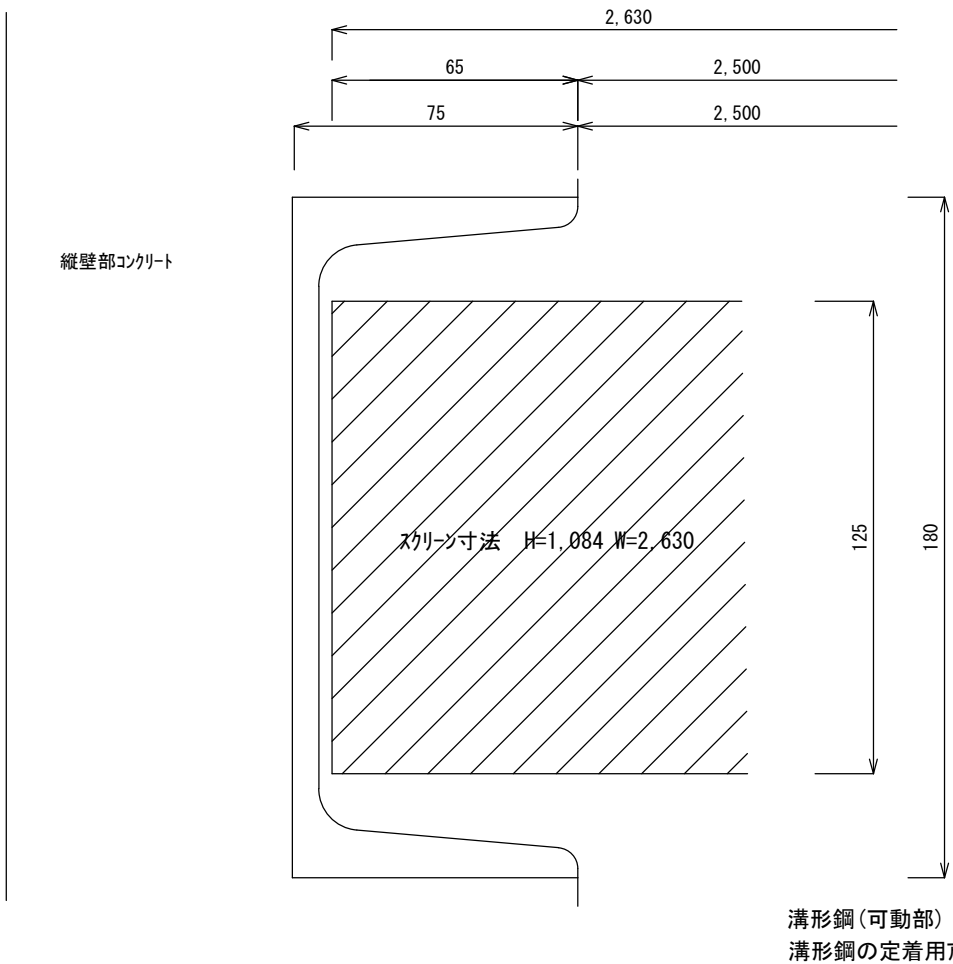
スクリーン正面図 S=1 : 15



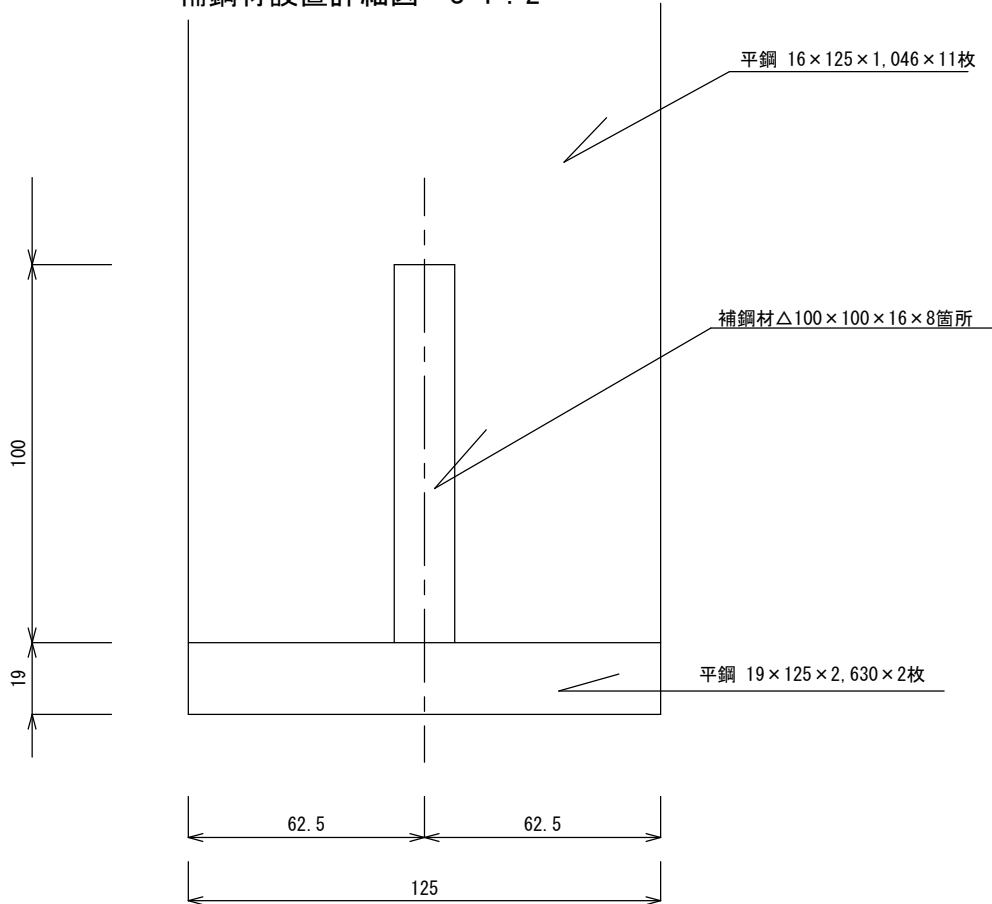
スクリーン断面図 S=1 : 15



スクリーン可動部詳細図 S=1 : 2



補鋼材設置詳細図 S=1 : 2



岩手県釜石市	
関沢	甲子町第7地割地内
全8枚中8枚	スクリーン詳細図
令和2年度	
河川安全対策工事	
縮 尺	図示のとおり