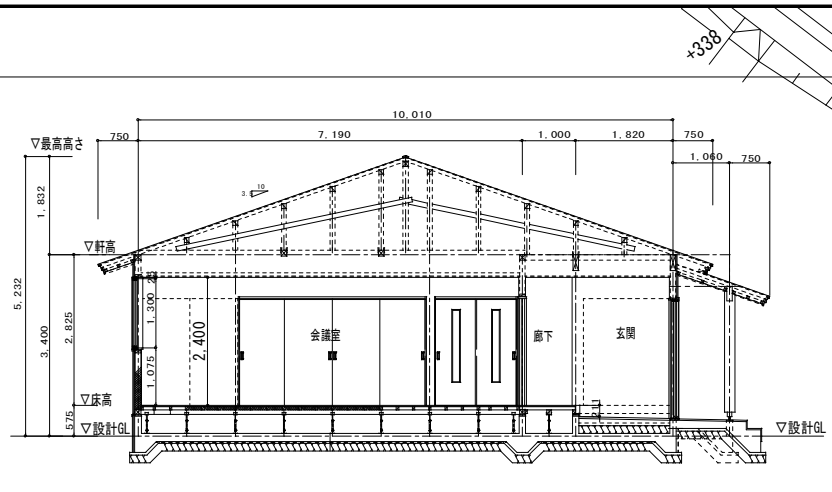


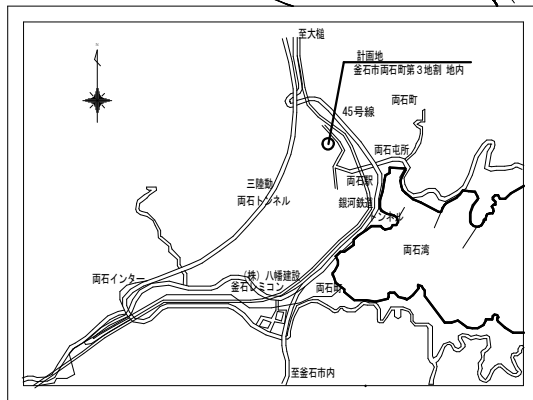
両石地区集会所建設（機械設備）工事

図面目録

図面番号	図 面 内 容	A 1 版	A 3 版
M- 01	機械設備工事 特記仕様書	——	——
M- 02	機械設備 配置図 付近見取図	1:00	1:200
M- 03	換気設備 機器仕様表・換気計算表	——	——
M- 04	換気設備 平面図	1:50	1:100
M- 05	衛生設備 配置図	1:00	1:200
M- 06	衛生設備 機器・器具表	——	——
M- 07	衛生設備 平面図	1:30	1:60
M- 08	浄化槽設備 詳細図	1:30	1:60
M- 09	浄化槽設備 配管縦断図	1:50	1:100



建物断面図 S=1/100



付近見取図

配置図 S=1/200



YAHATA ARCHITECTS STUDIO
株式会社
八幡建設建築設計事務所
〒904-0001 富山県富山市南石町第4地割2-6番地12
TEL0193-23-6438 FAX0193-23-6712

一般建築士事務所
富山県
第12号 (2211) 1270号
一般建築士登録
第199484号
八幡建設
toyooka

承認 審査 検図 製図 特記

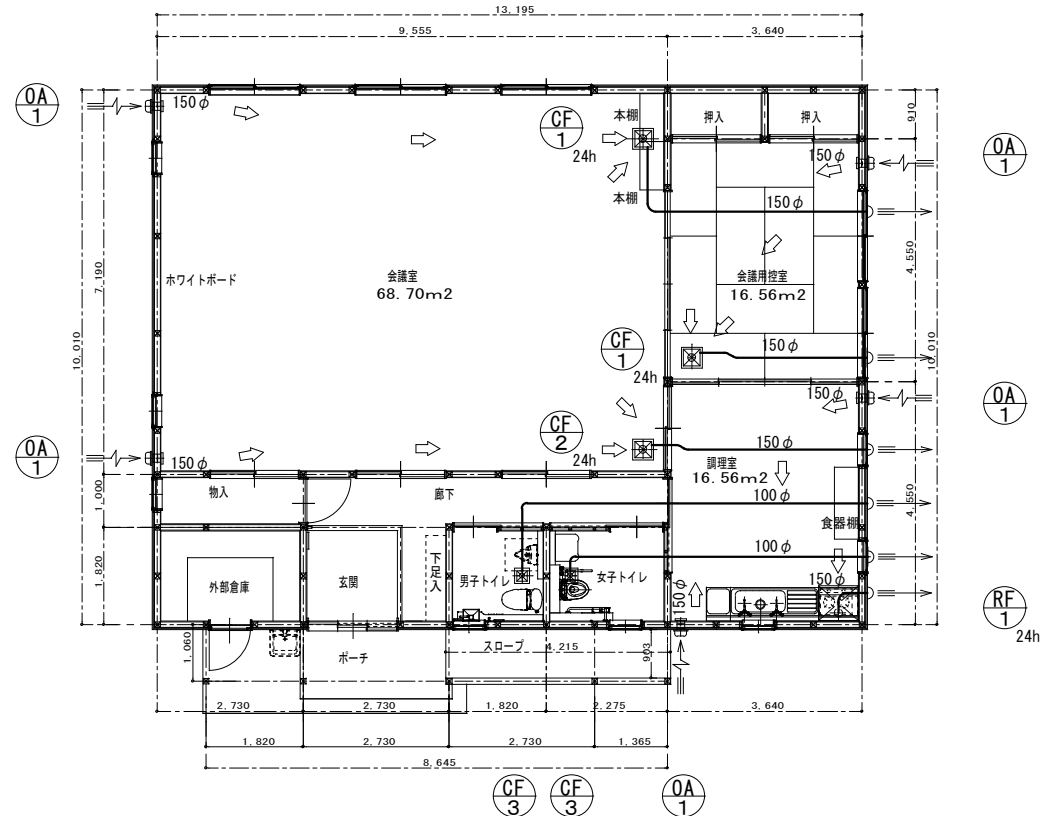
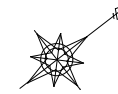
改訂番号 改訂月日 改訂内容

業務番号 工事名称
2020-7 両石地区集会所建設 (機械設備) 工事
図面内容
機械設備 配置図 付近見取図
縮尺
A1 1:100
A3 1:200
備考
M-02

記号	名 称	接続径	風量	静圧	付 属 品 及 び 備 考	消 費 電 力			重量	台数	設 置 場 所	参 考 機 種 名 (三 菱 電 機)
		φ mm	m3/ h	Pa		相-電圧	切替	W	k g			外形寸法 (幅・奥行・高) / 埋込開口寸法
C F-1	ダクト用換気扇 (24時間換気機能付)	150	50 250	5 40	天井埋込形 24時間換気機能付 風圧式シャッター付 天吊金具、24時間用コントロールスイッチ、他付属品一式共 S U S 製深型フード (ガラリ付)	単-100	24H弱 強	11.5 26.0	3.8	2	会議室 会議室控室	機 種 名 VD-18ZLC12-S 外形寸法 390 x 390 x 240+18H 開口寸法 315 x 315
C F-2	ダクト用換気扇	150	250	40	天井埋込形 風圧式シャッター付 天吊金具、他付属品一式共 S U S 製深型フード (ガラリ付)	単-100	—	26	3.8	1	会議室	機 種 名 VD-18ZC12 外形寸法 390 x 390 x 240+18H 開口寸法 315 x 315
C F-3	ダクト用換気扇	100	100	35	天井埋込形 風圧式シャッター付 天吊金具、他付属品一式共 S U S 製深型フード (ガラリ付)	単-100	—	13	1.6	2	女子トイレ 男子トイレ	機 種 名 VD-13ZC12 外形寸法 286 x 286 x 195+15H 開口寸法 205 x 205
R F-1	レンジフードファン (24時間換気機能付)	150	148 200 600	30	ブース形 (深形) 24時間換気機能付 風逆流防止シャッター付き 照明ランプ、ワイヤレスリモコン、他付属品一式共 S U S 製深形フード (ガラリ付) 接続径150φ	単-100	24H中 強	15.0 42.0 79.0	19.5	1	調理室	機 種 名 V-754KD7 外形寸法 750 x 600 x 600H
O A-1	給気口 (給排気グリル)	150	—	—	給排気グリル (ネットフィルター付) フェットフィルター、風量調節機能付 S U S 製深型フード (防虫網付)	—	—	—	0.3	5	会議室 x 2 会議室控室 調理室 x 2	機 種 名 P-18GLF6 外形寸法 225 x 225 x 15+40h 開口寸法 150φ

S U S 製深型フードは排気はギャラリ・給気は防虫網付とする
スイッチ類は電気業者へ支給する。

[illegible]レンジフード用排気フード I 型 (30 x K (LGP=0.93m³/kwh) x Q (kw)



平面図 S=1/100

保温工事(ダクト)
排気は外壁より1.0m以上保温を行う
レンジフード排気は全て保温RW50mmを行う
⇒ は24時間換気の気流を示す



YAHATA ARCHITECTS STUDIO
株式会社 八幡建設建築設計事務所
岩手県釜石市岡石町第4地割26番地12
TEL0193-23-6438 FAX0193-23-6712

一般建築士事務所
岩手県
法人(2211) 1270号
一般建築士登録
第199484号
八幡建設

承認	審査	校閲	製図	特記

改訂番号	改訂月日	改訂内容

業務番号	工事名称
2020-7	両石地区集会所建設(機械設備)工事
	図面内容
	換気設備 平面図

縮尺	図面	図面
A1 1:50	図面	機械設備
A3 1:100	図面	図面
		M-04

衛生器具・機器仕様表

記 号	名 称	品 番 (参考型番)		仕 様	設 置 場 所					
					男 子 ト イ レ	女 子 ト イ レ	調 理 室		屋 外	合 計
		TOTO	LIXIL							
	洋風便器	CS597BS、SH596BAYR、TCF5513S	BC-P20S、DT-PA250NCH、CW-PA11F-NE	ローソク手洗無し、温水洗浄便座（擬音装置付）	1					1
	手洗器	ULRE2LB1N12	YN-AKLEBBKXAEX、KF-D3694AS	カンタキビネット（1600サイズ）、手洗器（角型）、自動水栓（寒冷地用）、床給水止水栓・床排水金具、紙巻器（樹脂製）、化粧鏡	1					1
	自動洗浄小便器	UFS900R	U-A51AP	壁掛壁排水、AC100V	1					1
	車いす対応便器	CS20AB、SH30BA、TCF4723AMPR TCA337、YH650	BC-220SK、DT-K250N、CW-PC12QC-NECK-UR CF-AA64	ローソク手洗無し、温水洗浄便座（便蓋無し、金属製ベースプレート）、らくらくリモコン、棚付2連紙巻き器、止水栓		1				1
	車いす用壁掛洗面器	L103A、TENA40A	L-365APR、AM-200CV1	台付自動水栓、壁排水金具、バックハンガー		1				1
	化粧鏡	YM4560A	KF-4560	450×600		1				1
	壁付シンク&混合水栓	TKS05311J	SF-WM435SYN				2			2
WHG	ガス給湯器 壁掛形 16号	ノーリツ GQ-C1634WZ-C	リンナイ RUX-E1616W-JW	バーバス GS-H1602W-1	耐塩害仕様、配管カバー、リモコン・配線 その他付属品1式共	GV20、吸気弁10A×2、フレキシブルジョイント20A×2、ガスソック、ガスフレ200L			1	1
					※給湯設備固定方法：壁掛1階部分 質量60kg以下 径4.8mm以上かつ有効打込み長さ12mm以上である木ねじ又は、引張体力が0.2kN/本以上のものを4本以上で固定のこと					
	ガス集合装置 2本立て				官庁仕様、付属品 集合装置 容器固定器具				1	1
GM	ガスメーター				マイコンS2.5号 ガス供給者貸与品 取付本工事				1	1
	1口ヒューズコック						1			1
	ボール止水栓（一文字）			20A 止水栓きょう共					1	1
	逆ボ止水栓			20A					1	1
	水道メーター			20A					1	1
	メーターBOX								1	1
	湯水抜栓	竹村製作所 MX-D	光合金製作所 GTW	20A×0.8H					1	1
	不凍水栓柱			15A×1.5H					1	1
	ホム水栓			13					1	1
	水受けパン	GDP		材質：ガラス繊維セメント、W570×D500×H140mm程度					1	1



YAHATA ARCHITECTS STUDIO
株式会社 八幡建設建築設計事務所
岩手県釜石市岡石町第4地割26番地12
TEL0193-23-6438 FAX0193-23-6712

一級建築士事務所
岩手県
第12(2215)1270号
一級建築士事務所
第199404号
八幡建設

承認	審査	検 査	監 査	特 記

改訂番号	改訂月日	改訂内容

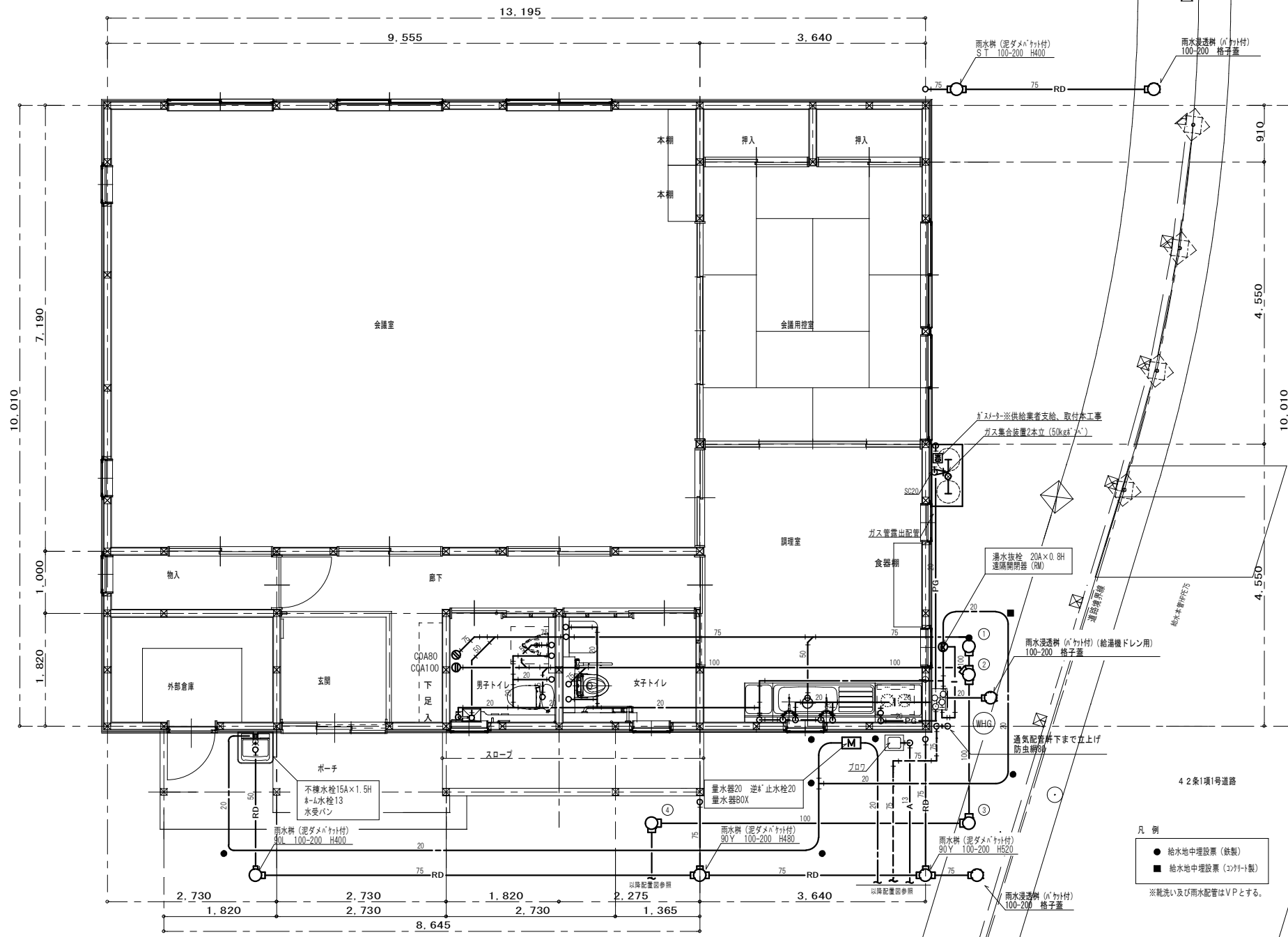
業務番号 工事名称
両石地区集会所建設（機械設備）工事

2020-7

図面内容

衛生設備 機器・器具表

縮尺
A1
A3
図面
部分
機械設備
M-06



YAHATA ARCHITECTS STUDIO
株式会社 八幡建設建築設計事務所
岩手県釜石市岡石町第4地割26番地12
TEL0193-23-6438 FAX0193-23-6712

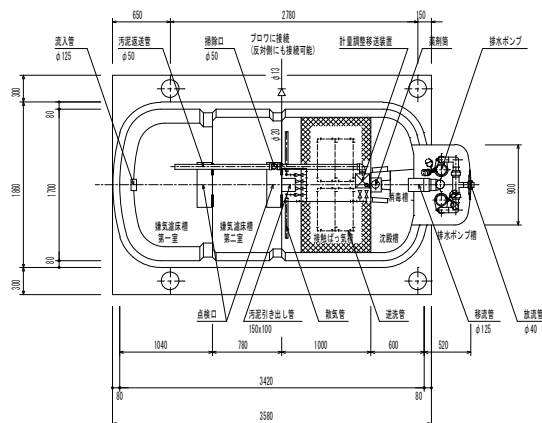
一級建築士事務所
岩手県
第121111270号
一級建築士登録
第199404号
八幡建設

承認	審査	検閲	製図	特記

改訂番号	改訂年月日	改訂内容

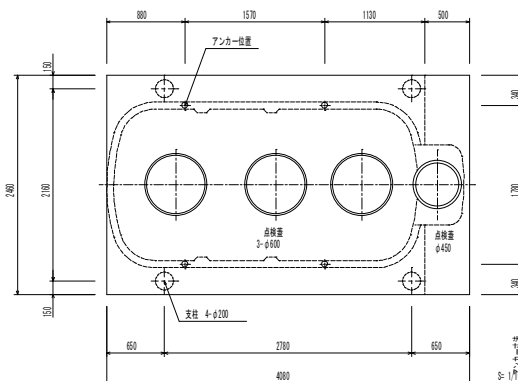
業務番号	工事名称
2020-7	岡石地区集会所建設(機械設備)工事
図面内容	衛生設備 平面図

縮尺	図面	機械設備
A1 1:30		
A3 1:60		
縮尺		M-07



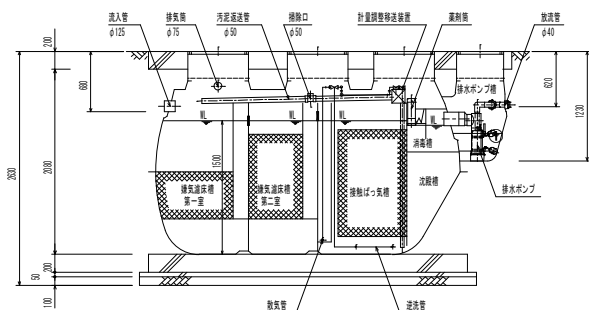
平面図

S=1/60



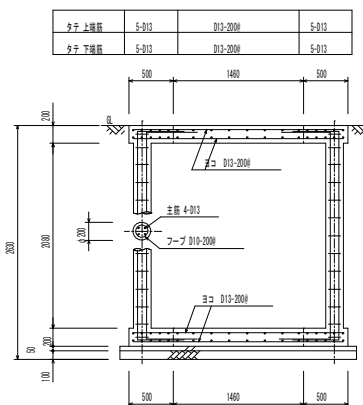
スラブ平面図

S=1/60



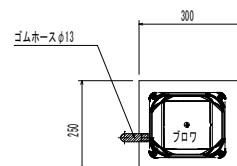
断面図

S=1/60

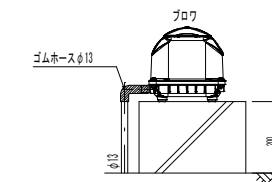


配筋断面図

S=1/60



平面図

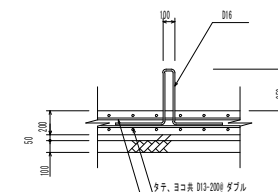
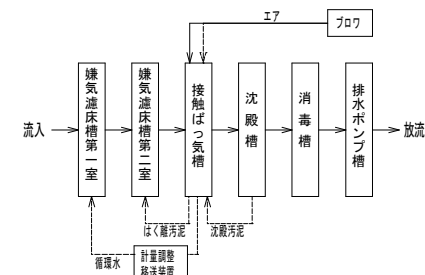


正面図

ブロウ据付参考図

S=フリー

フローシート



アンカー取付図

S=1/NTS

浮上防止具

名 称	サイズ	数量(個)
ターンバックル	S/8	4

	点検蓋 (丸型)
種 類	1500K (安全荷重 15kN)
蓋	FRP製
枠	PP製
備 考	ロック付

設計仕様

型 式	CX-12P
認定番号	4-16K-1E-001
適合認定番号	型01 Cafba0120097
処理対象人員	12 人
日平均汚水量	2.40 m ³ /日
流入水水质	800 200 mg/L
流出水水质	800 20 mg/L

槽 名	有効容量 (m ³)
第一室	2.114
第二室	1.814
合 計	3.928
接触ばっ気槽	2.367
沈 殿 槽	0.814
消 毒 槽	0.030
排水ポンプ槽	0.077

品 名	台数	仕 様	
ブロウ	1	13 A x 120 L / 分 x 15 kPa x 75 W	JOK-120E
排水ポンプ	2	40 A x 90 L / 分 x 3.0 m x 150 W	40PMW2.15S

[注 記] 開口の表示は内径寸法とする。

2ヶ所のブロウ接続口の使用しない方は必ずキャップをのり付けする。

流入管底は最速施工時の寸法とする。



YAHATA ARCHITECTS STUDIO
株式会社 八幡建設建築設計事務所
岩手県釜石市岡石町第4地割26番地12
TEL0193-23-6438 FAX0193-23-6712

一級建築士事務所
岩手県
第12(2215)1270号
一級建築士登録
第199404号
八幡建設

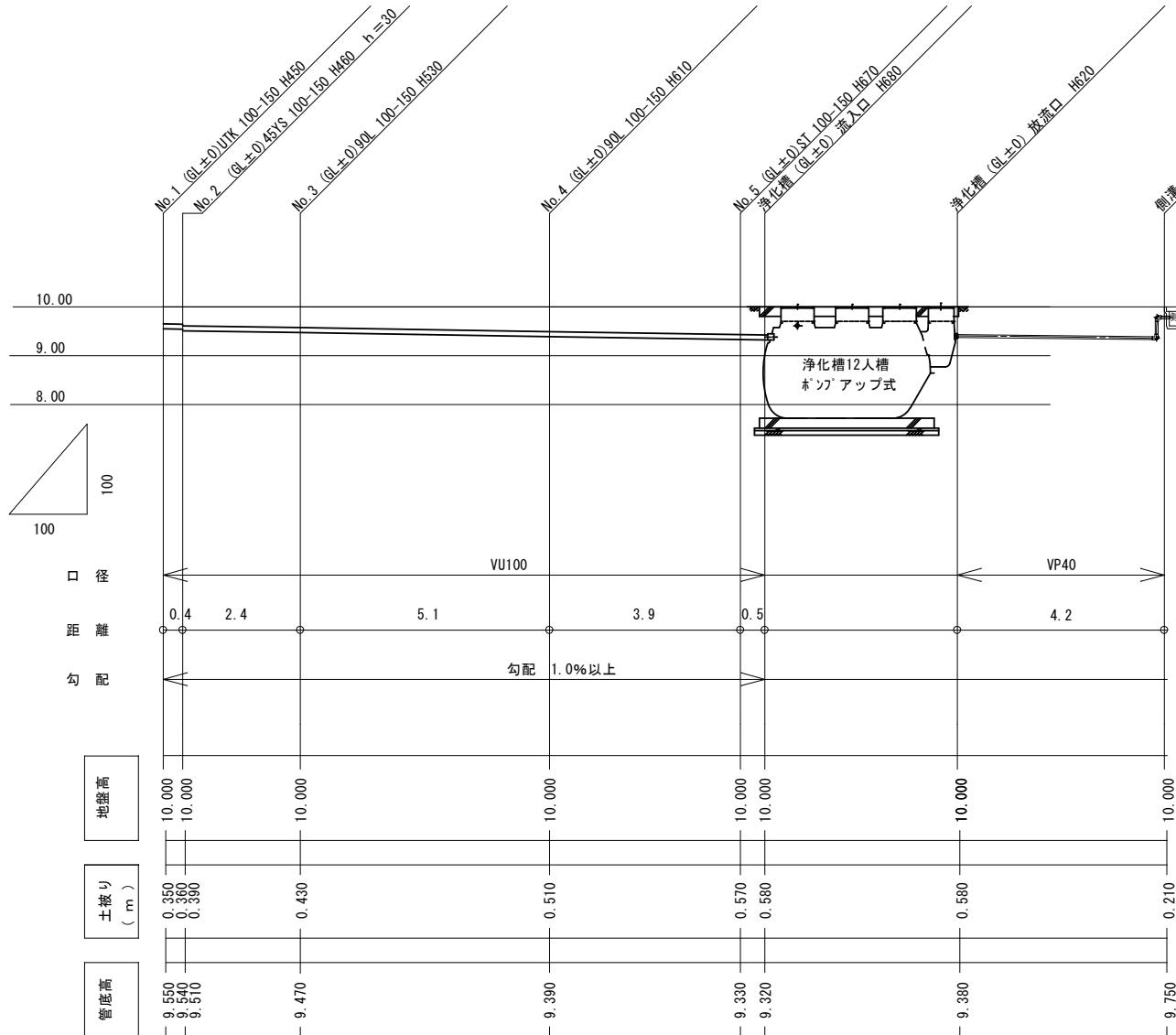
承認	審査	検 査	監 理	特 記

改訂番号	改訂月日	改訂内容

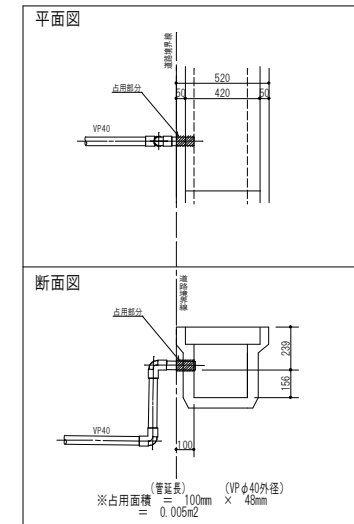
業務番号 工事名称
2020-7 両石地区集会所建設(機械設備)工事

図面内容
浄化槽設備 詳細図

縮尺
A1 1:30
A3 1:60
図例
機 械 設 備
M-08



放流先 拡大図



YAHATA ARCHITECTS STUDIO
株式会社
八幡建設建築設計事務所
岩手県釜石市岡石町第4地割26番地12
TEL0193-23-6438 FAX0193-23-6712

一級建築士事務所
岩手県
第12 (2211) 1270号
一級建築士登録
第199404号
八幡建設

承認	審査	検図	製図	特記

改訂番号	改訂表日	改訂内容

業務番号	工事名称
2020-7	岡石地区集会所建設 (機械設備) 工事
図面内容	浄化槽設備 配管縦断面図

縮尺	図例	機械設備
A1 1:50		
A3 1:100		M-09