

全体配管平面図

S=1 : 1000



区6-1 配水管  
HPPE φ150 L=13.80m  
HPPE φ75 L=30.55m

区9-1  
HPPE φ150 L=33.67m

下平田川橋梁設置工  
HPPE φ150 × SPP・STK φ300 L=25.70m

凡例

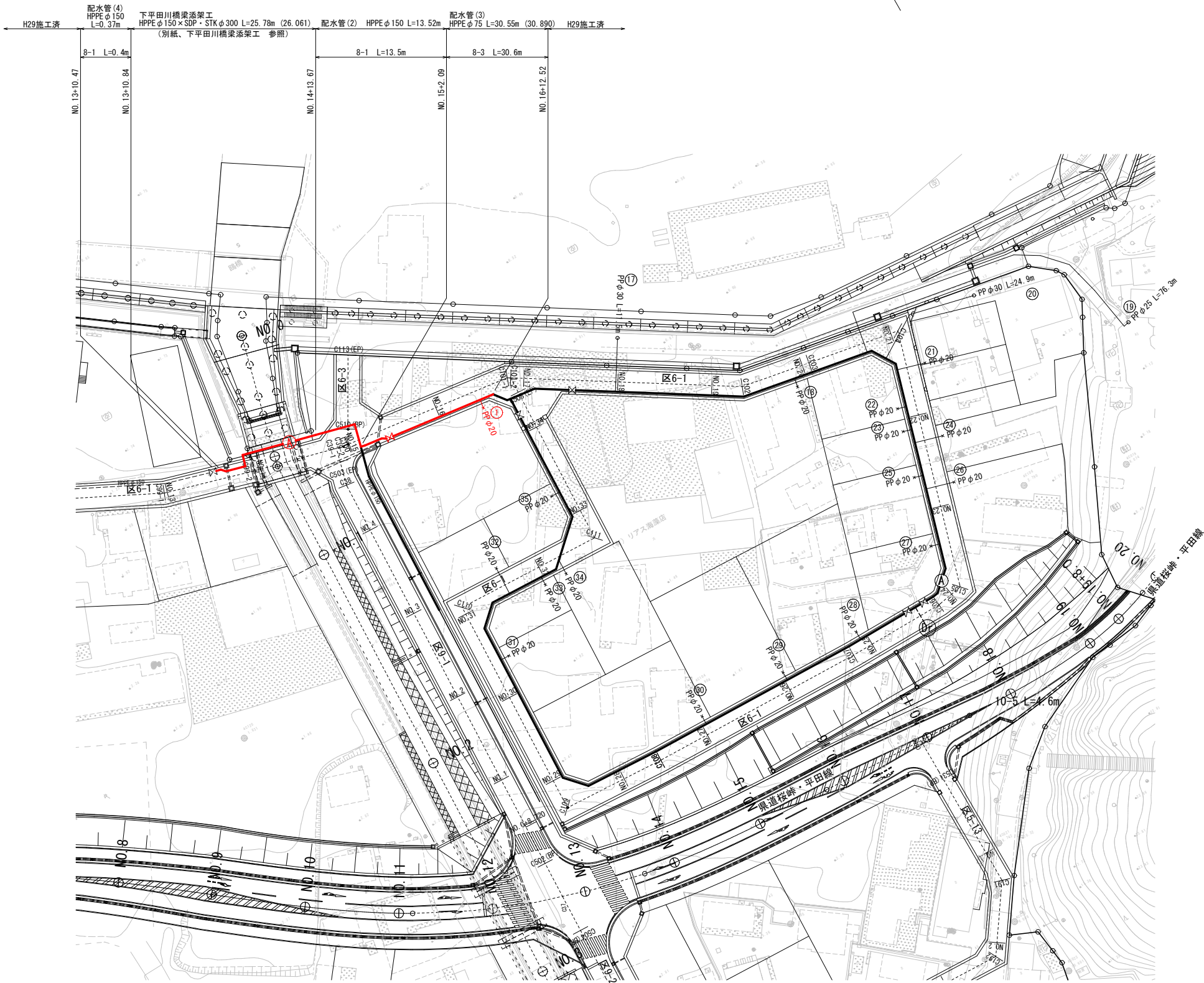
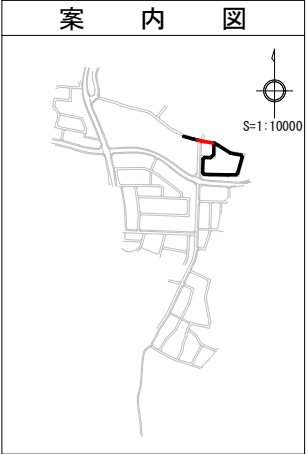
記号	名称
——	新設管
---	既設管
⋈	仕切弁
Ⓐ	空気弁
㊦	排泥弁
Ⓗ	消火栓
●	管路起点
➡	管路終点
—●—	区間境界点

審 査 者	令和 2 年 度
施 工 課 所 属	藤石市大字平田地区内
工 事 名 称	平田地区配水管施設工事
水 道 部 門	全体配管平面図
縮 小 尺 寸	S=1 : 1000
製 図 者	全 部
校 正 者	図 面
図 面 記 号	図 面



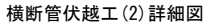


平面図(区6-1) S=1:500



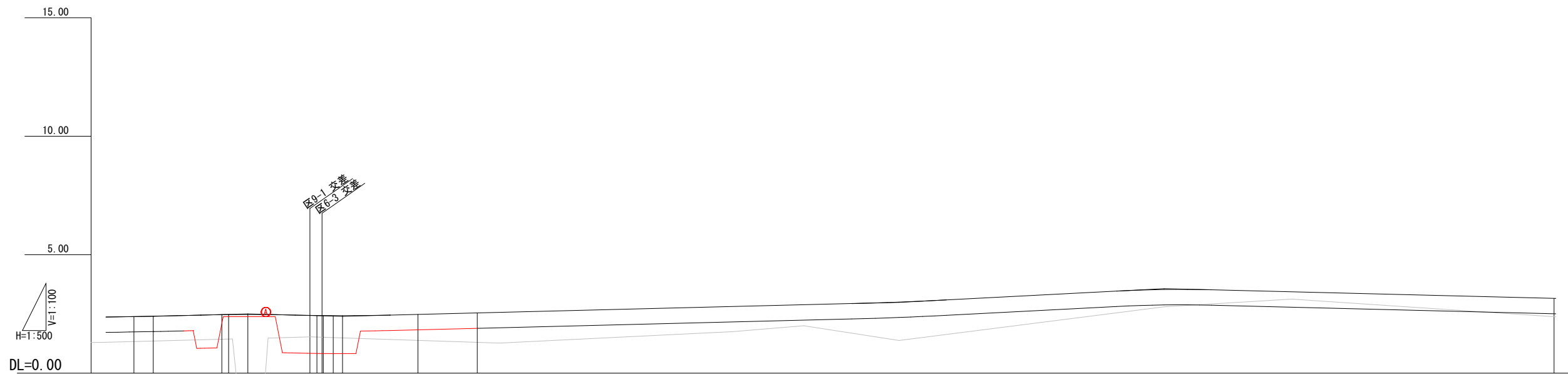
釜石市水道事業所	令和 2 年度				
	施工箇所	釜石市大字平田地内			
	工事名	平田地区配水管布設替工事			
	図名	配管平面詳細図(区6-1)			
	縮尺	S=1:500			
事業所長	令和	年	月	日	全 2 枚中 2
	係長	設計	製図		

## NON SCALE



釜石市水道事業所	令和 2 年 度					
	施 工 箇 所		釜石市大字平田地内			
	工 事 名		平田地区配水管布設工事			
	図 名		配 管 割 計 詳 細 図 ( 区 6 - 1 )			
	縮 尺		NON			
	令和		年 月 日		全 校 中 3	
所 長	工 務 課 長 工 務 係 長 工 務 係 長 工 務 係 長	係 長	設 計	製 図		

縦断図(区6-1)

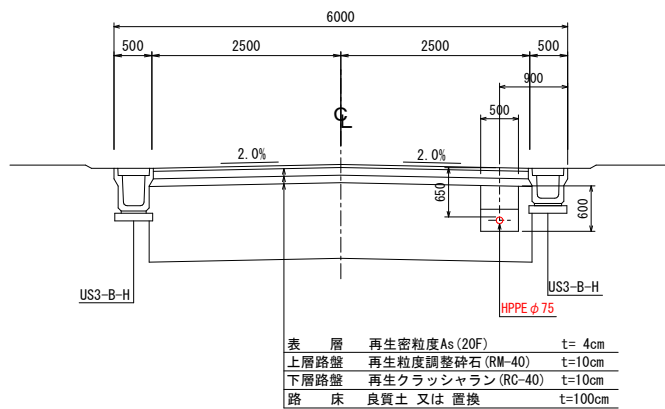


管種・口径	H29 施工済	配水管(4) HPPEφ150 L=0.37m	下平田川橋梁添架工 HPPEφ150×SDP・STKφ300 L=25.78m (26.061)	配水管(2) HPPEφ150 L=13.52m	配水管(3) HPPEφ75 L=30.55m (30.890)	H29施工済
土被り	0.650	0.650	0.650	1.269 0.087 0.087	1.600 1.600 1.600 1.600 1.600 1.600	0.650
管頂高	1.740	1.755	1.765	1.778 2.384 2.388	0.837 0.832 0.832 0.829 0.829 0.925	1.930
計画高	2.390	2.405	2.435	2.467 2.471 2.475	2.437 2.432 2.432 2.429 2.429 2.425	2.562
地盤高				1.53		
追加距離	260.000	264.070	270.470	278.564 280.000 284.070	287.167 288.652 288.652 288.652 300.000 302.090 304.070	320.000
単距離	0.664	+4.070	+6.400	14.464 1.436 4.070	13.097 1.468 1.468 1.468 0.268 2.090 1.980	15.930
測点	5/Ao.13  +4.070		09B-2 5/Ao.14  +4.070	C3S-1 C3S-2 C3S-3 5/Ao.15 +2.090 +4.070	5/Ao.16	+12.520

釜 石 市 水 道 事 業 所	令和 2 年 度									
	施 工 箇 所		釜石市大字平田内地内							
	工 事 名		平田地区配水管布設工事							
	図 名		配管縦断面図 (区 6-1)							
	縮 尺		H=1:500, V=1:100							
	令 和 年 月 日				全 枚 中 4					
	所 長		技 術 課 長	技 術 係 長	係 長	設 計		製 図		

横断図(区6-1) S=1:50

区6-1号線  
(No. 23)

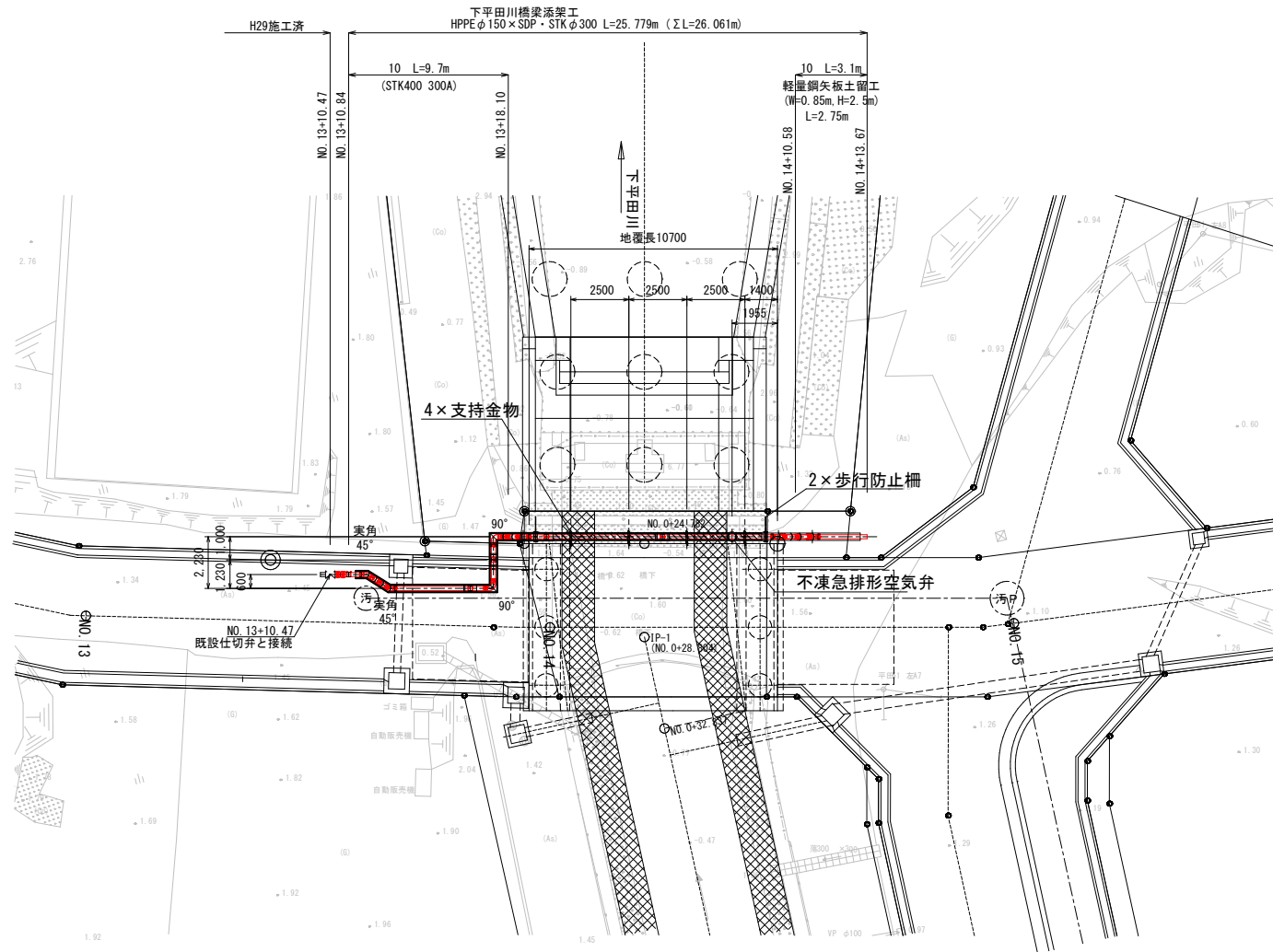


表層	再生密粒度As(20F)	t= 4cm
上層路盤	再生粒度調整砕石(RM-40)	t=10cm
下層路盤	再生クラッシャーラン(RC-40)	t=10cm
路床	良質土 又は 置換	t=100cm

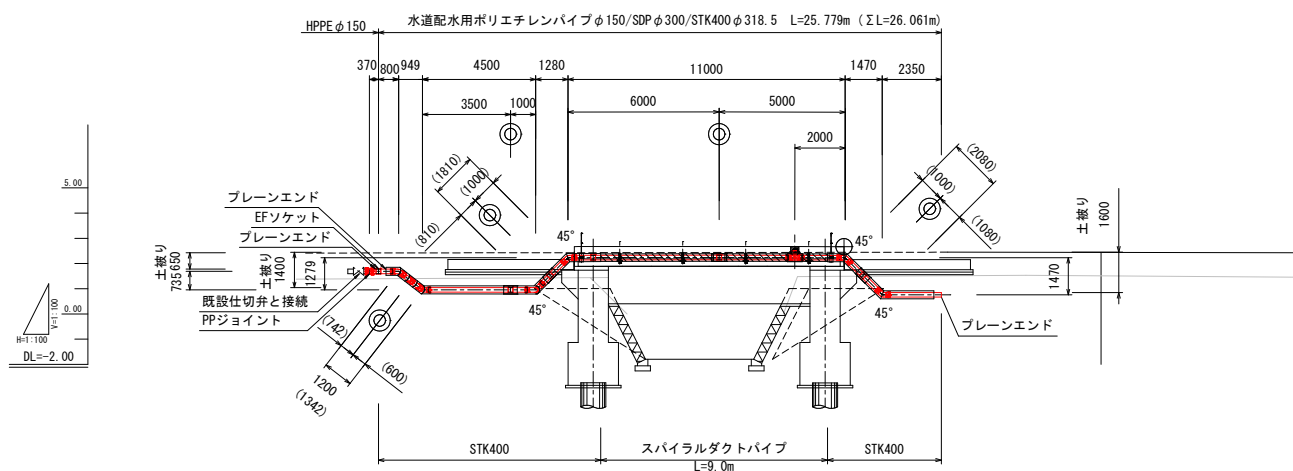
釜石市水道事業所	令和2年度					
	施工箇所	釜石市大字平田地内				
	工事名	平田地区配水管布設替工事				
	図名	配管横断図(区6-1)				
	縮尺	S=1:50				
事業所	令和	年	月	日	全	枚中 5
	所長	工事係長	係長	設計	製図	


# 下平田川橋梁添架工 計画図

平面图 S=1:150



側面図 S=1:150

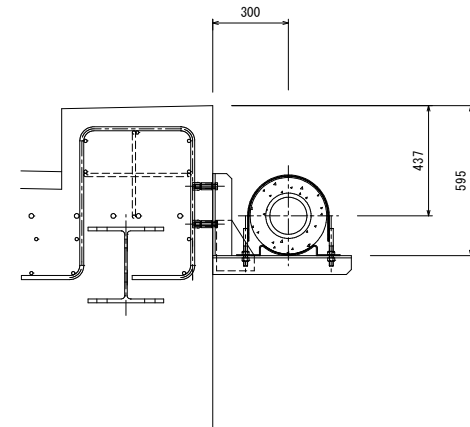


備考：・は現地融着箇所（6箇所）を示す。

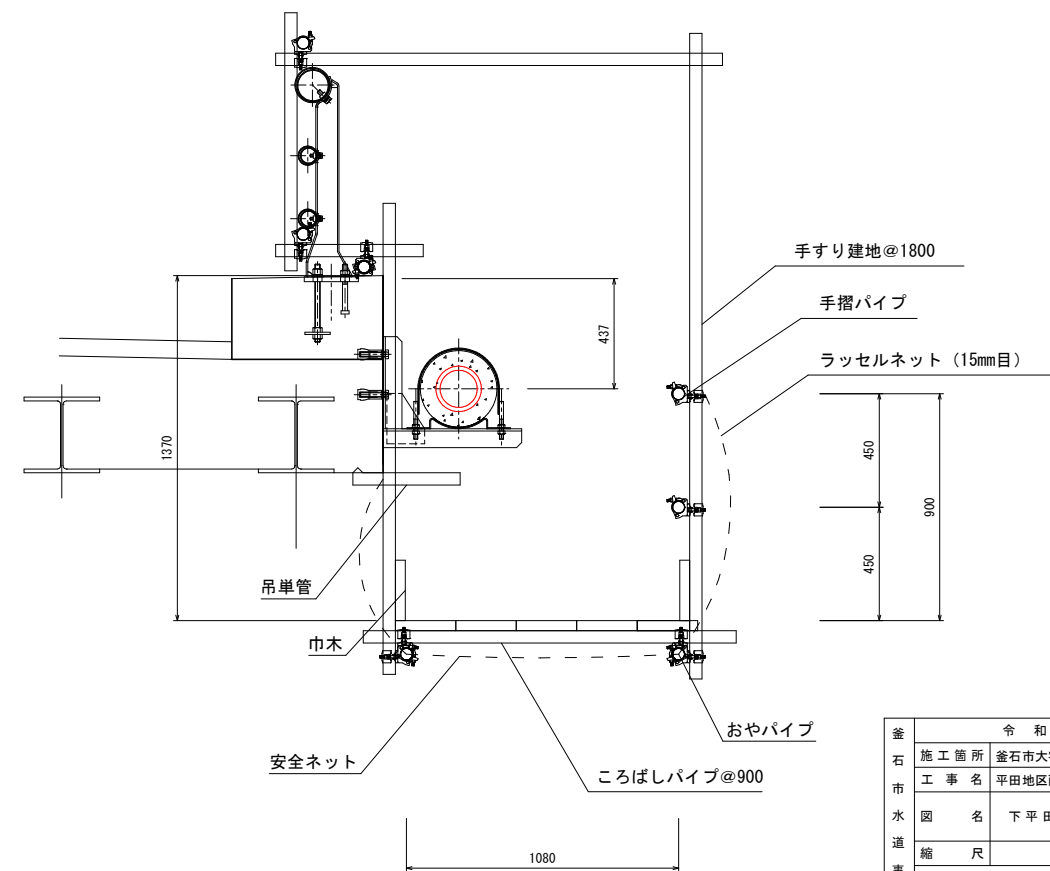
・（ ）寸法は実長寸法を示す。

・歩行防止柵設置位置は現地調整とする。

架空部断面図 S=1:15



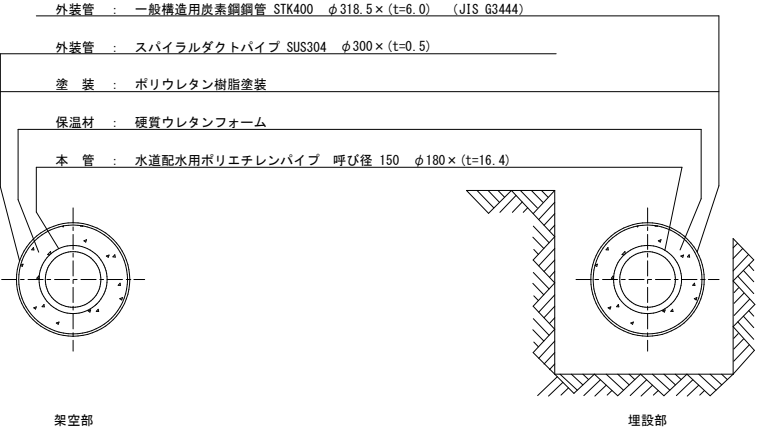
足場断面図 S=1:15  
(参考図)



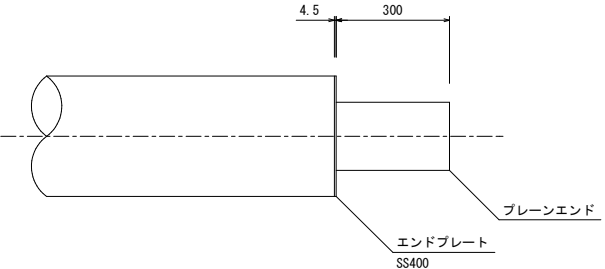
釜 石 市 水 道 事 業 所	令和 2 年 度					
	施 工 箇 所		釜石市大字平田内地			
	工 事 名		平田地区配水管布設替工事			
	図 名		下平田川橋梁添築工 計画図			
	縮 尺		S=1:150, S=1:15			
	令和 年 月 日		全		枚中 6	
	所長	正係長 副係長	係長	設計	製 図	

# 下平田川橋梁添架工 詳細図

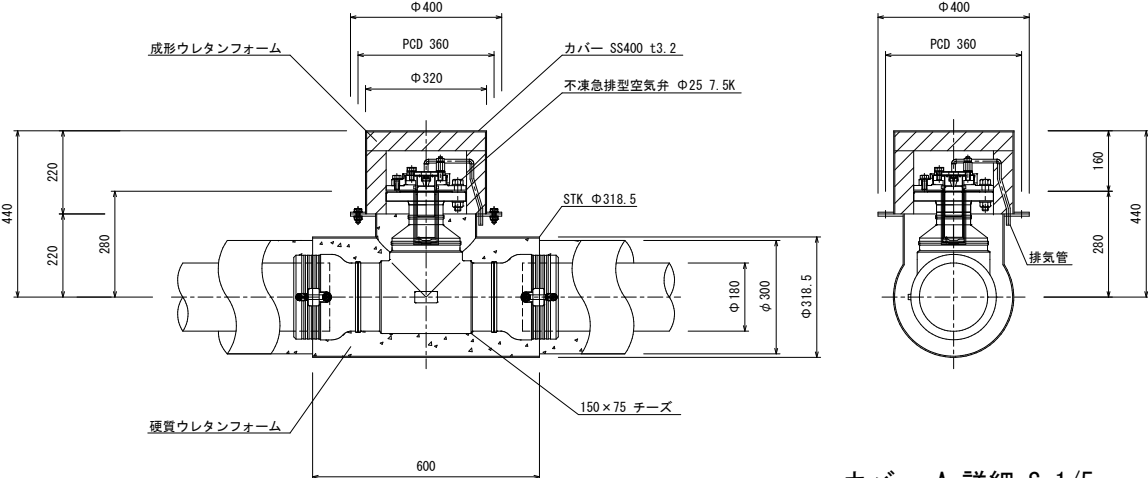
管断面図



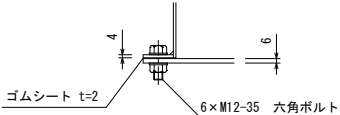
管端部 S=1:10



空氣弁部  $S=1:10$

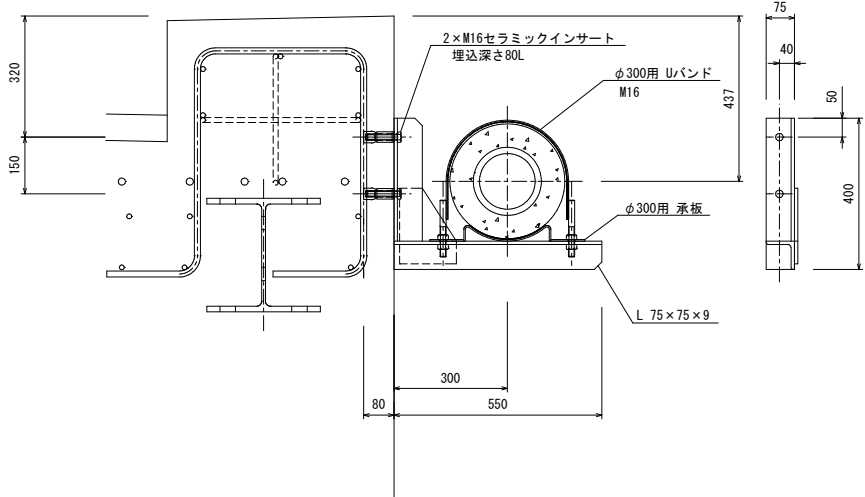


カバー A 詳細 S=1/5



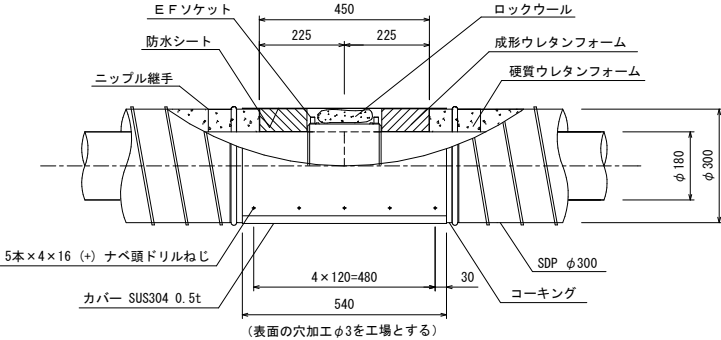
支持金物詳細図 S=1:10

数量：4箇所  
材質：SUS304



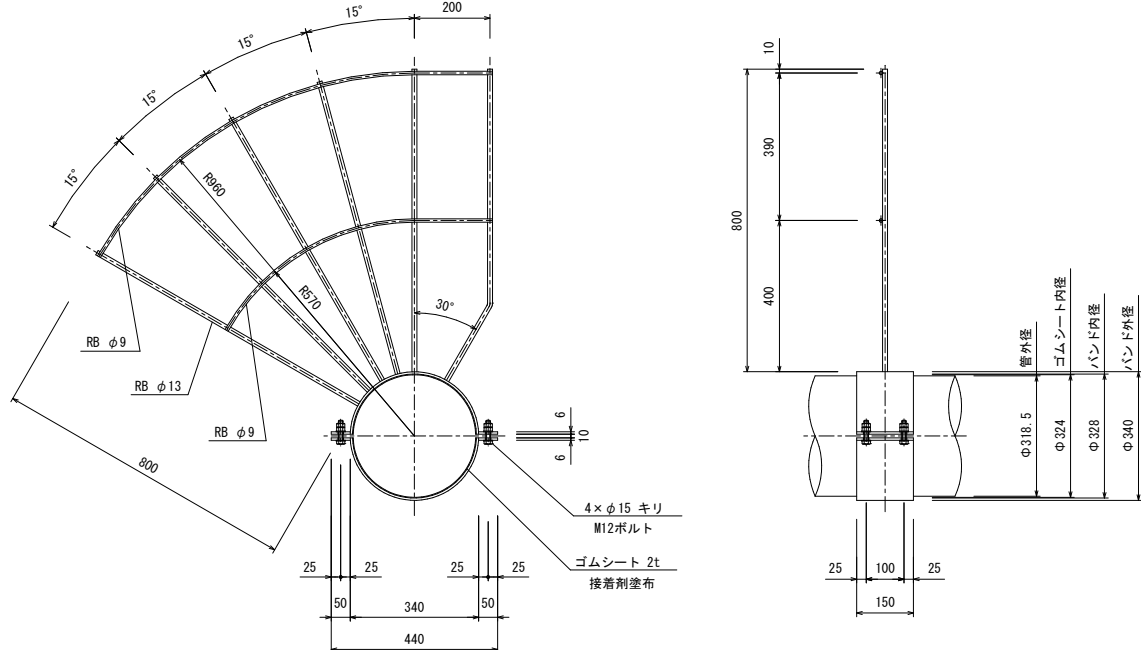
現地融着部詳細図 S=1:1

SDP + SDF  
数量：1箇



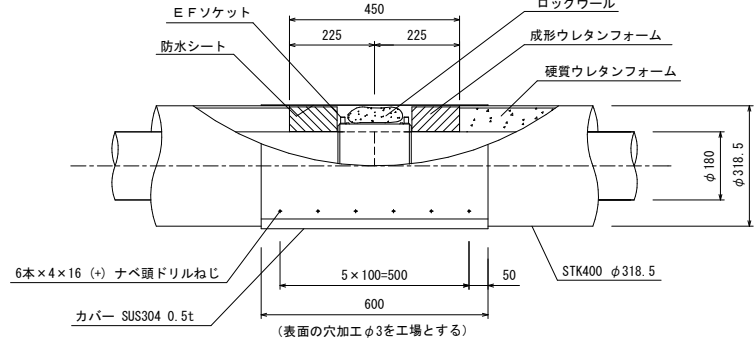
步行防止柵 S=1:10

数量：2箇所  
材質：SS400(溶融亜鉛めっき)



現地融着部詳細図 S=1:10

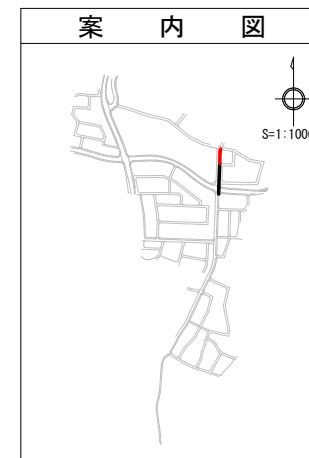
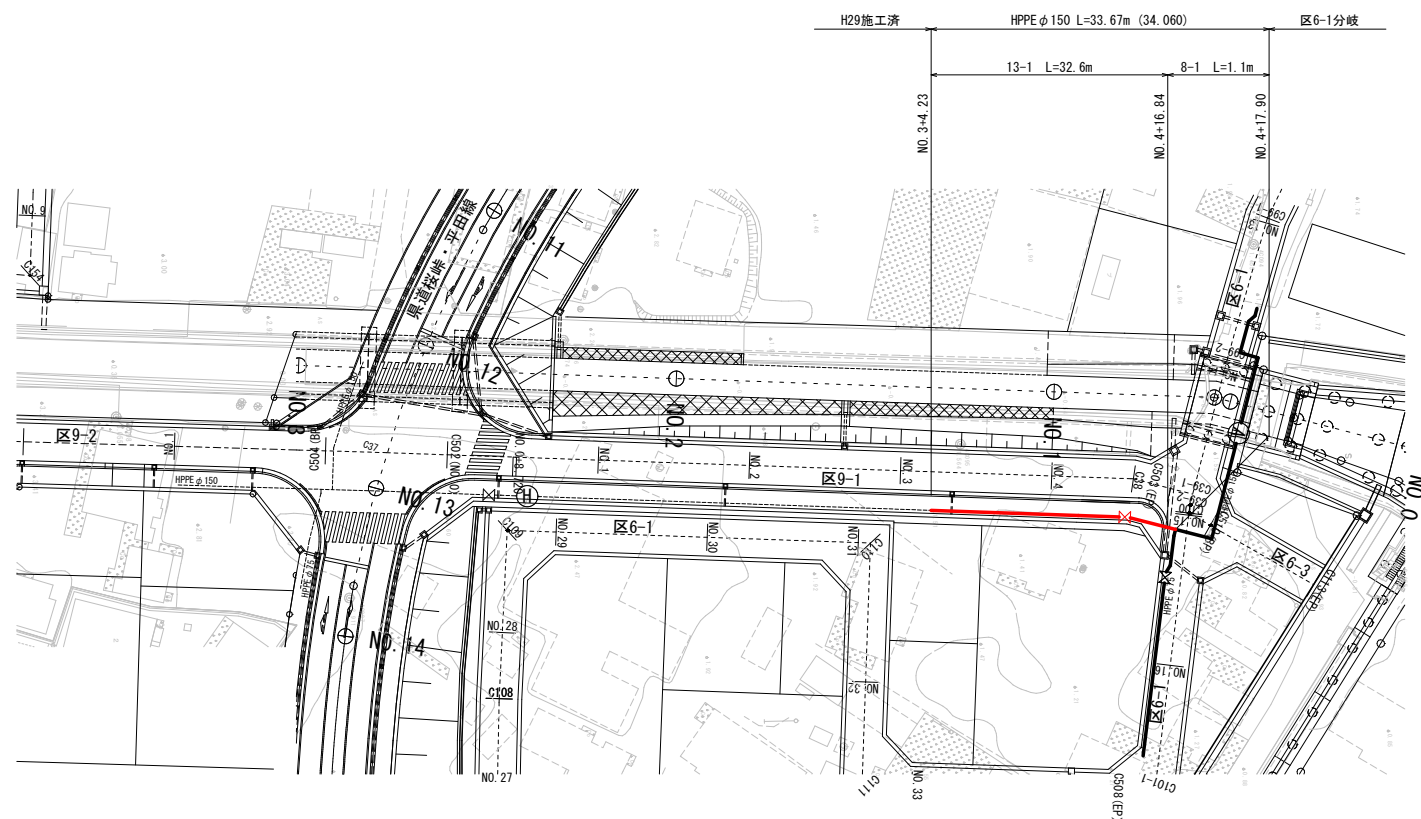
STK400 + STK400  
数量：5箇所



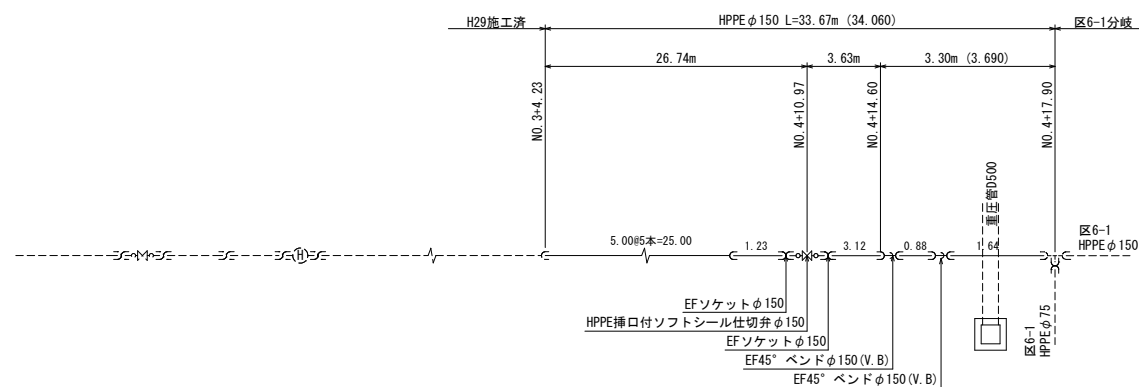
金 石 市 水 道 事 業 所	令和 2 年 度						
	施 工 箇 所		金石市大字平田地内				
	工 事 名		平田地区配水管布設工事				
	図		下平田川橋梁架設工 詳細図				
	縮 尺		S=1:10, S=1:5				
	令和		年 月 日		全 枚中 7		
所長	主任技 術士	主任技 術士	係長	設計	製 図		



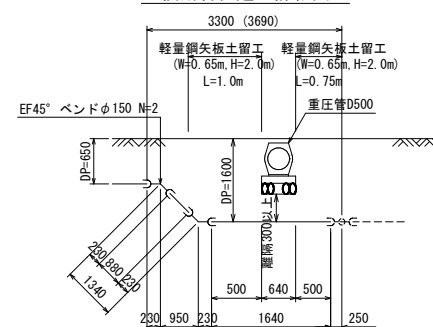
The top view shows a circular feature with a smaller concentric circle inside it. A horizontal line passes through the center of the circles. To the right of the circles, there is a small triangular feature pointing to the right.



## NON SCALE



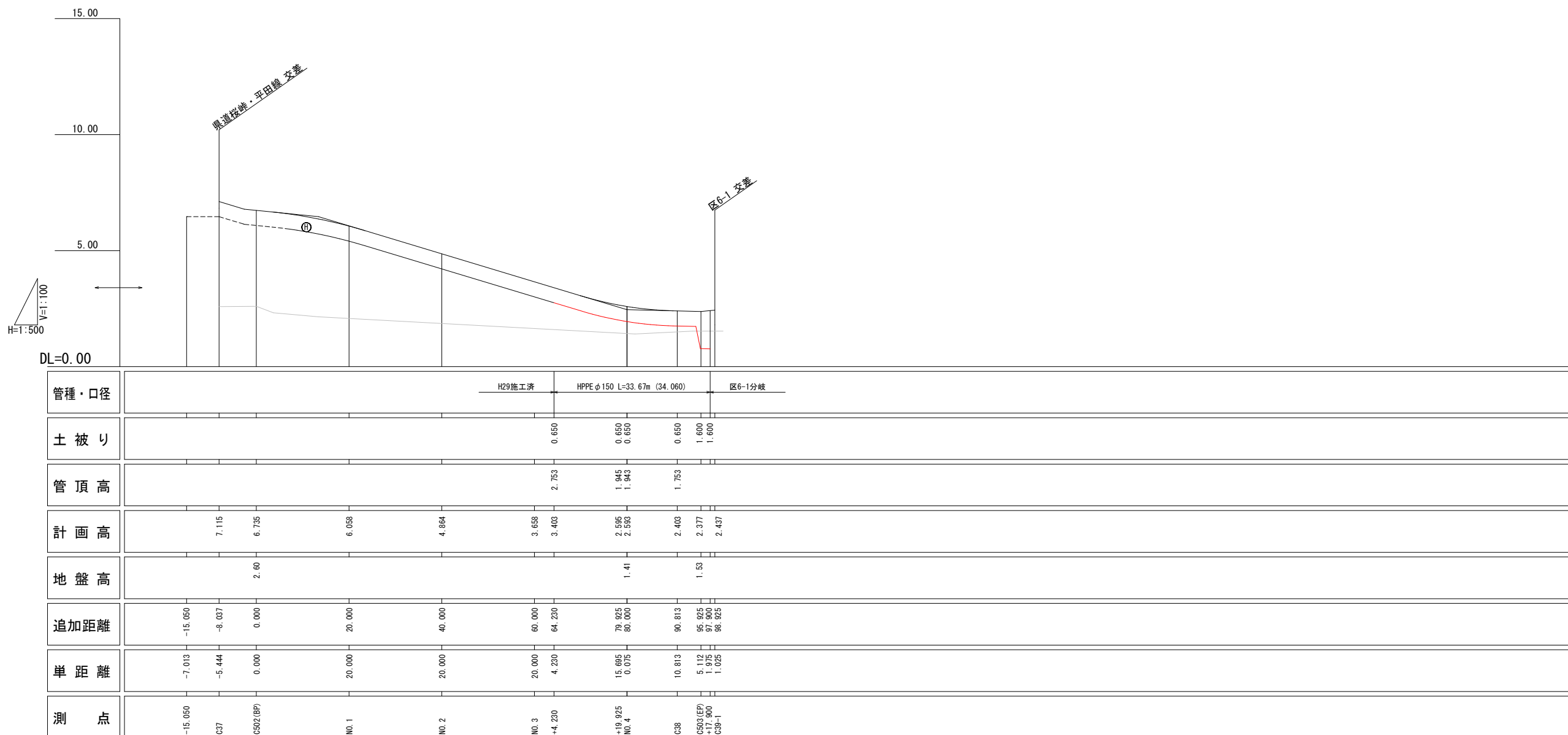
### 横断管伏越工詳細図



釜 石 市  水 道 事 業 所	令和 2 年 度					
	施 工 所		釜石市大字平田地区内			
	工 事 名		平田地区配水管布設幹工事			
	図 名		配管平面詳細図(区 9-1)			
	縮 尺		S=1:500, NON			
	令和 年 月 日			全 枚 中 8		
所 長	工務課長 田中 隆雄	係 長	設 計	製 図		

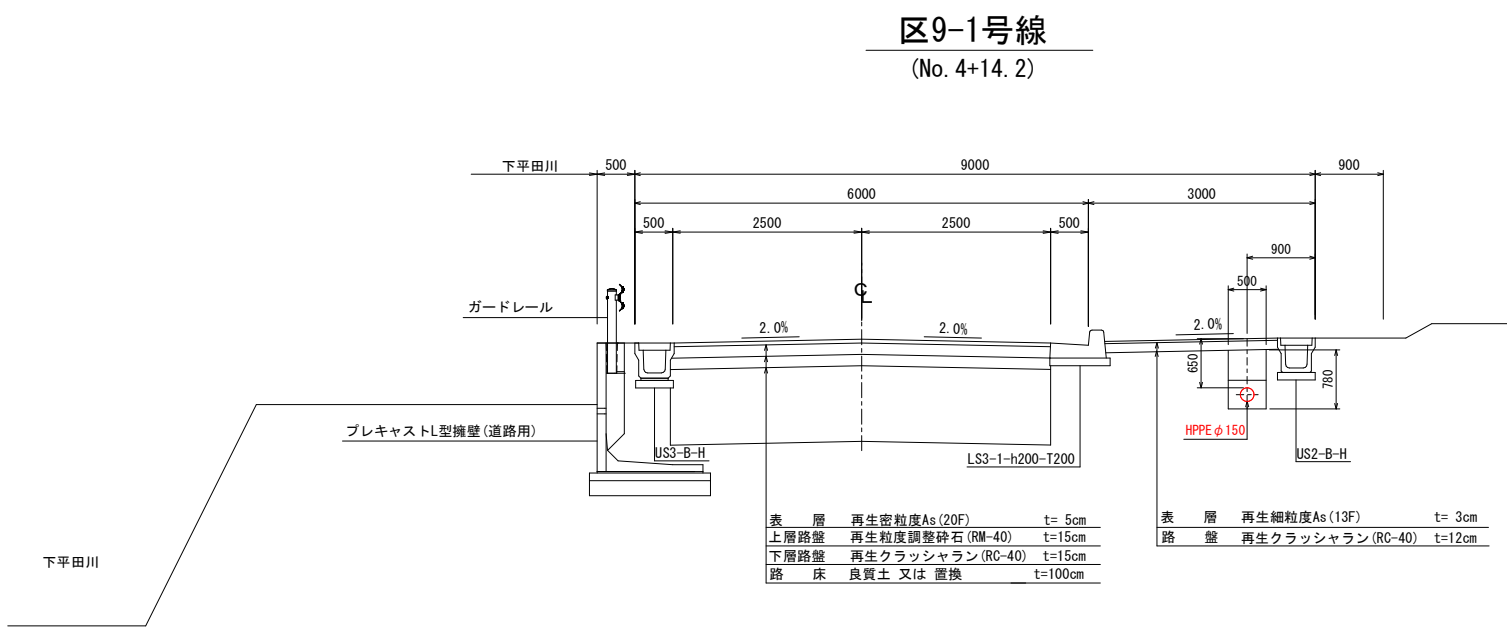


縦断図(区9-1)



金石市水道事業所	令和 2 年 度						
	施工箇所		釜石市大字平地内				
	工事名		平地地区配水管布設替工事				
	図 名		配管継断図 (区 9 - 1)				
	縮 尺		H=1:500, V=1:100				
	令和		年 月 日		全 枚中 9		
	所長	技 術 課 長	係 長	設 計	製 図		

横断図(区9-1) S=1:50



釜石市水道事業所	令和 2 年 度					
	施工箇所	釜石市大字平田地内				
	工事名	平田地区配水管布設替工事				
	図名	配管横断図(区9-1)				
	縮尺	S=1:50				
事業所	令和	年	月	日	全	枚中 10
	所長	工事係長	係長	設計	製図	

給水管取出標準図 NON SCALE

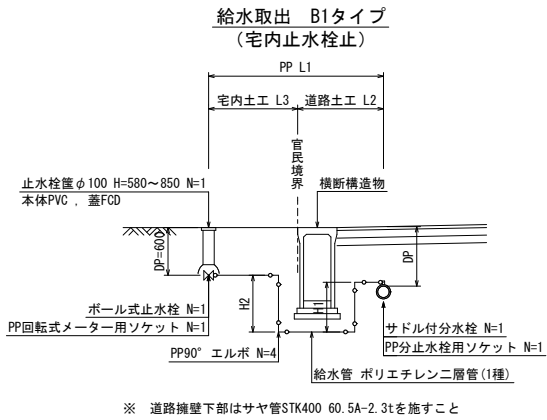


図6-1

給水番号	現 場 条 件											材 料 表																				土 工 延 長 表					備 考						
	取出 タイプ	配水管		給水管		横断構造物			PP		道路土工		宅内土工	道路側 立下り	宅地側 立上り	サドル分水栓 (HPPE用)						PP分止水栓用 ソケット				PP (1種)				PP90° エルボ			STK400	PP回転式 メーター用ソケット	ポール式止水栓	止水栓径		PPソケット			土 工 番 号		
		管種	口径	管種	口径	種別	サイズ (B×H)	基礎深	L1	L2	L3	H1	H2	φ150 × φ40	φ150 × φ25	φ150 × φ20	φ75 × φ30	φ75 × φ25	φ75 × φ20	φ40	φ30	φ25	φ20	φ40	φ30	φ25	φ20	φ30	φ25	φ20	60.5A-2.3t	φ20	φ20	φ100 H=580~850	φ40	φ30		φ25	8-4	16-4	17		
		(mm)	(mm)	(mm)	(mm)	(mm)	(mm)	(mm)	(mm)	(mm)	(mm)	(mm)	(mm)	(個)	(個)	(個)	(個)	(個)	(個)	(個)	(個)	(個)	(個)	(個)	(個)	(個)	(個)	(個)	(個)	(個)	(mm)	(個)	(個)	(個)	(個)	(個)		(mm)	(mm)	(mm)			
1	B1	HPPE	φ75	PP	φ20	U型側溝	300 × 500	780	2.8	0.9	1.0	0.4	0.5	—	—	—	—	—	1	—	—	—	1	—	—	—	2.8	—	—	4	—	1	1	—	—	—	0.9	—	—	1.0			

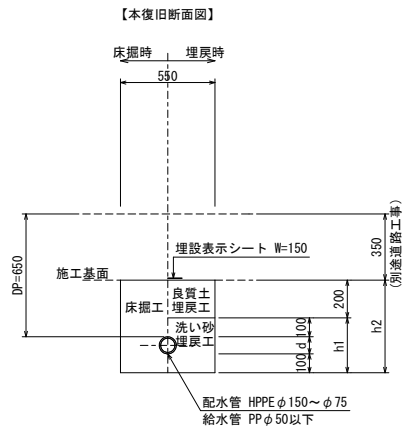
釜石市水道事業所	令和 2 年 度									
	施 工 箇 所		釜石市大字平田地内							
	工 事 名		平田地区配水管布設替工事							
	図 名		給 水 管 取 出 標 準 図							
	縮 尺		S=NON							
	令和		年	月	日	全	枚中	11		
所長	工務課長	係長	設計	製図						

土工標準断面図

S=1:20

土工7

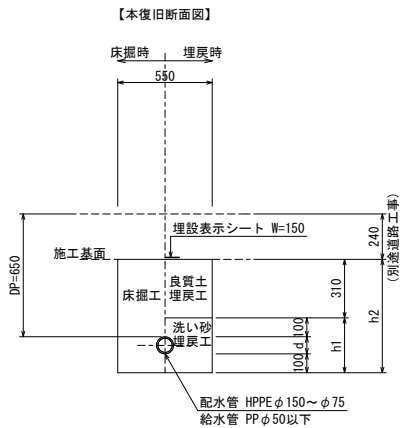
県道，都計道，区11.5，区9  
車道 標準部



記 号	管種・口径	寸 法 表 (mm)		
		d	h1	h2
7-1	配水管 HPPE φ150	180	380	580
7-2	配水管 HPPE φ100	130	330	530
7-3	配水管 HPPE φ 75	90	290	490
7-4	給水管 PP φ 50以下	60	260	460

土工8

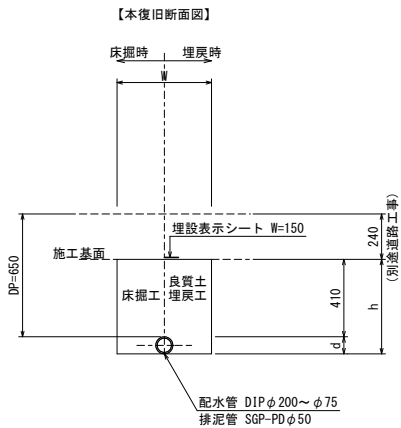
区6～4  
車道 標準部



記 号	管種・口径	寸 法 表 (mm)		
		d	h1	h2
8-1	配水管 HPPE φ150	180	380	690
8-2	配水管 HPPE φ100	130	330	640
8-3	配水管 HPPE φ 75	90	290	600
8-4	給水管 PP φ 50以下	60	260	570

土工10

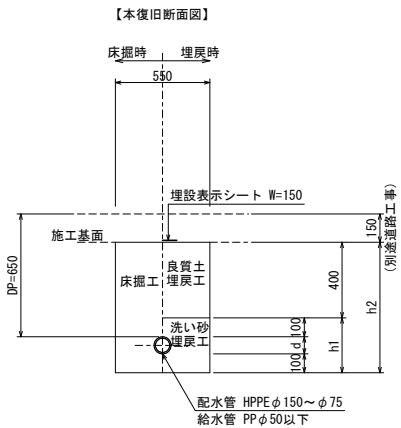
区6～4  
車道 標準部



記 号	管種・口径	寸 法 表 (mm)		
		d	h	W
10-1	配水管 DIP φ200	220	630	600
10-2	配水管 DIP φ150	170	580	550
10-3	配水管 DIP φ100	120	530	550
10-4	配水管 DIP φ 75	90	500	550
10-5	排泥管 SGP-PD φ 50	60	470	550

土工13

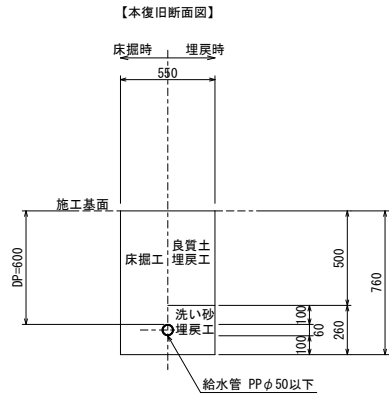
区11.5，区9，歩専  
歩道 標準部



記 号	管種・口径	寸 法 表 (mm)		
		d	h1	h2
13-1	配水管 HPPE φ150	180	380	780
13-2	配水管 HPPE φ100	130	330	730
13-3	配水管 HPPE φ 75	90	290	690
13-4	給水管 PP φ 50以下	60	260	660

土工17

宅地内



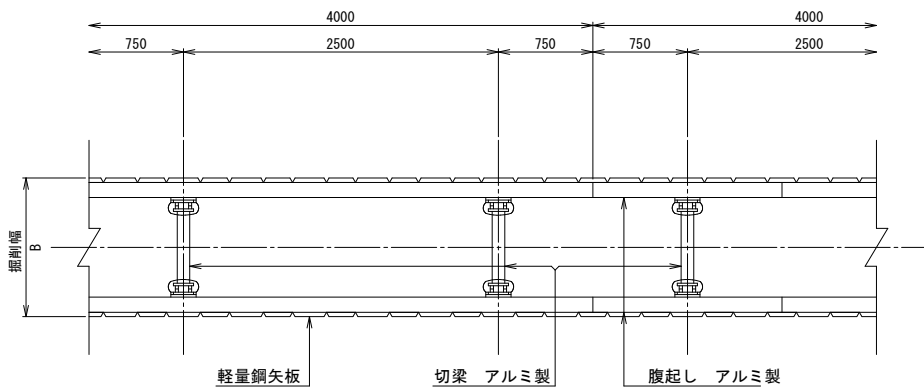
釜石市水道事業所	令和 2 年 度				
	施 工 箇 所	釜石市大字平田地内			
	工 事 名	平田地区配水管布設替工事			
	図 名	土 工 標 準 断 面 図			
	縮 尺	S=1：20			
	令和 年 月 日	全 枚 中 12			
所 長	工 務 課 長	係 長	設 計	製 図	



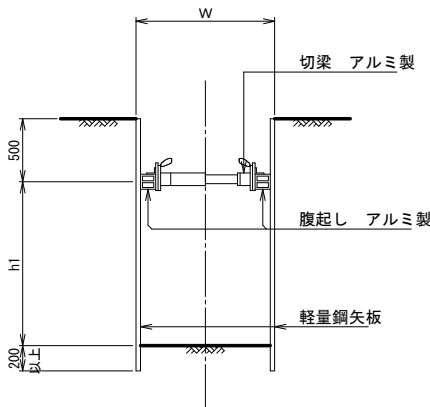
土留工標準図 S=1:30

軽量鋼矢板土留工

平面図

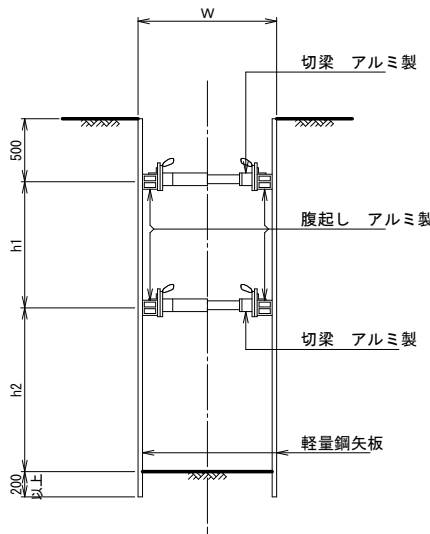


一段支保断面図  
(掘削深≦2.0m)



鋼矢板長 (m)	掘削深 H
2.0	1.5 < H ≦ 1.8
2.5	1.8 < H ≦ 2.0

二段支保断面図  
(2.0m < 掘削深 ≦ 3.5m)



鋼矢板長 (m)	掘削深 H
2.5	2.0 < H ≦ 2.3
3.0	2.3 < H ≦ 2.8
3.5	2.8 < H ≦ 3.3
4.0	3.3 < H ≦ 3.5

釜石市水道事業所	令和 2 年 度					
	施工箇所	釜石市大字平田地内				
	工事名	平田地区配水管布設替工事				
	図名	土留工標準図				
	縮尺	S=1:30				
事業所	令和	年	月	日	全	枚中 13
	所長	工事責任者	係長	設計	製図	