

図 面 目 録

【令和 2 年度 大石地区漁業集落道路法面对策工事】

【大石地区】

番号	図面名	図面枚数	図面番号
1	標準横断図	1	1/4
2	吹付法枠工・鉄筋挿入工詳細図	1	2/4
3	横断面図	1	3/4
4	仮設防護柵構造図	1	4/4

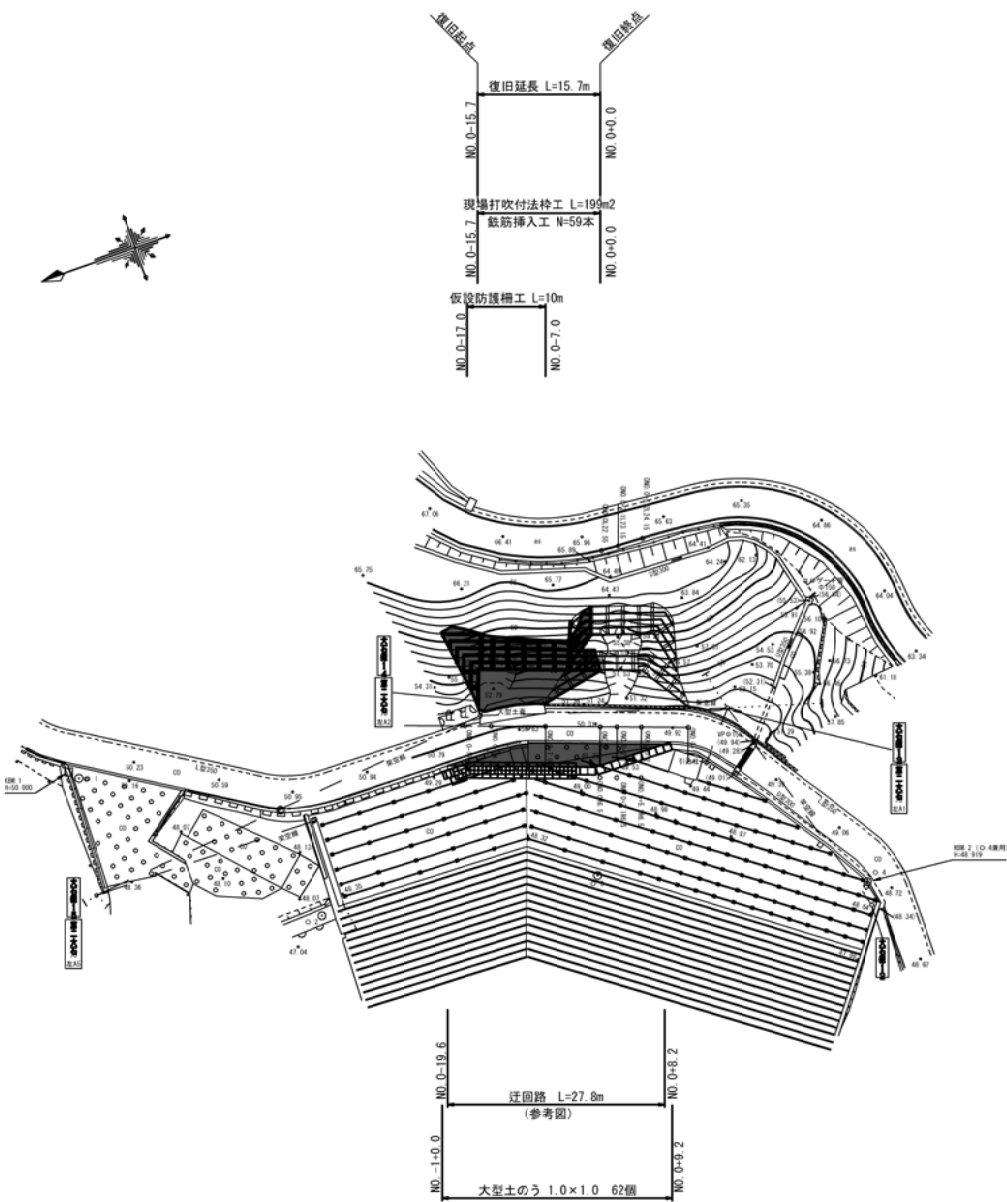
令和 2 年度
大石地区漁業集落道路法面对策工事

【大石地区】
設計図面
(令和2年 月)

釜 石 市

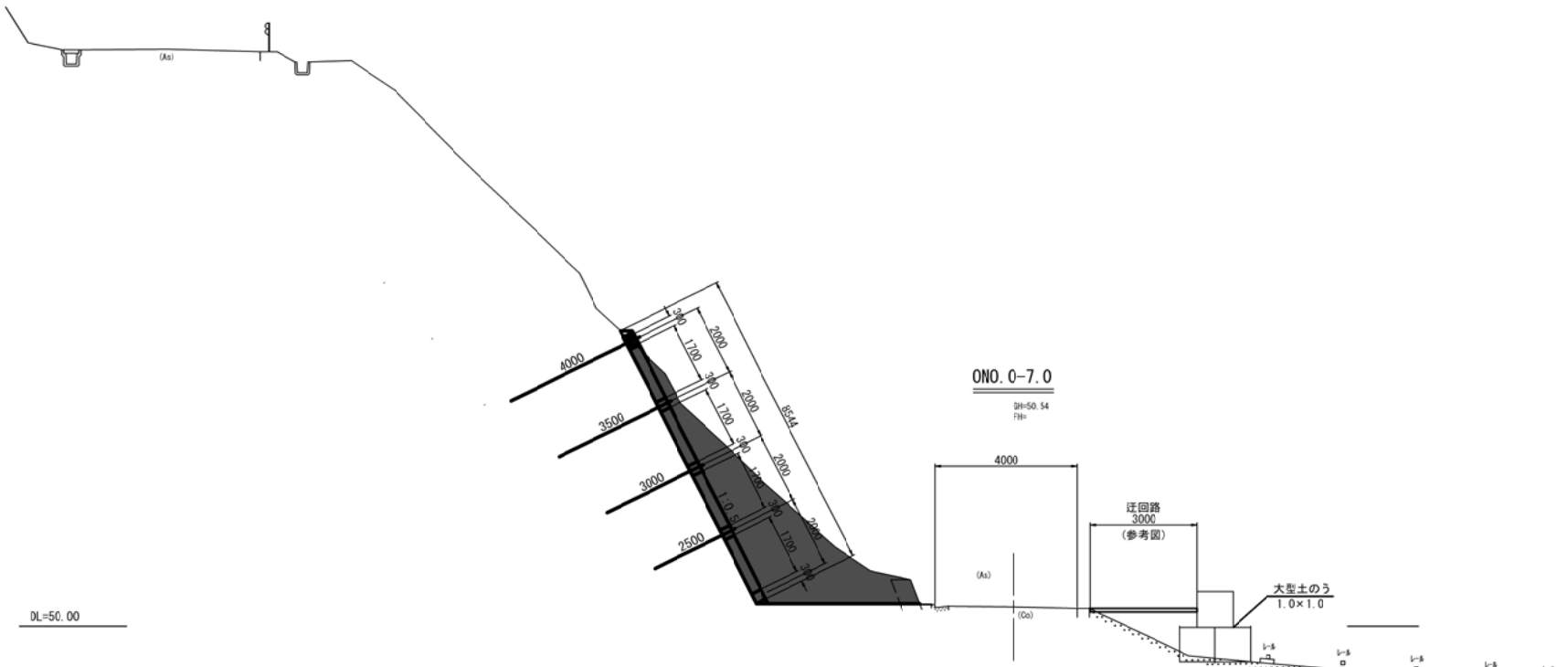
平面図

S=1:500



標準横断面図

S=1:100

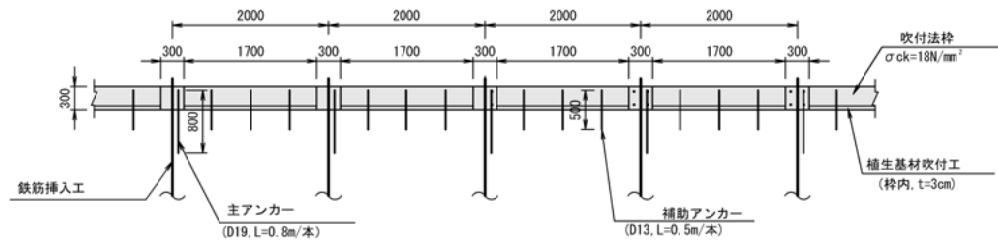


釜石市 復興推進本部 都市整備推進室				
工事名称	令和 2 年度			
	大石地区漁業集落道路法面対策工事			
工事箇所	釜石市 大石地区			
図面名称	平面図・標準横断面図	縮尺	図 示	
図面番号	全 葉中 号			
設計会社				

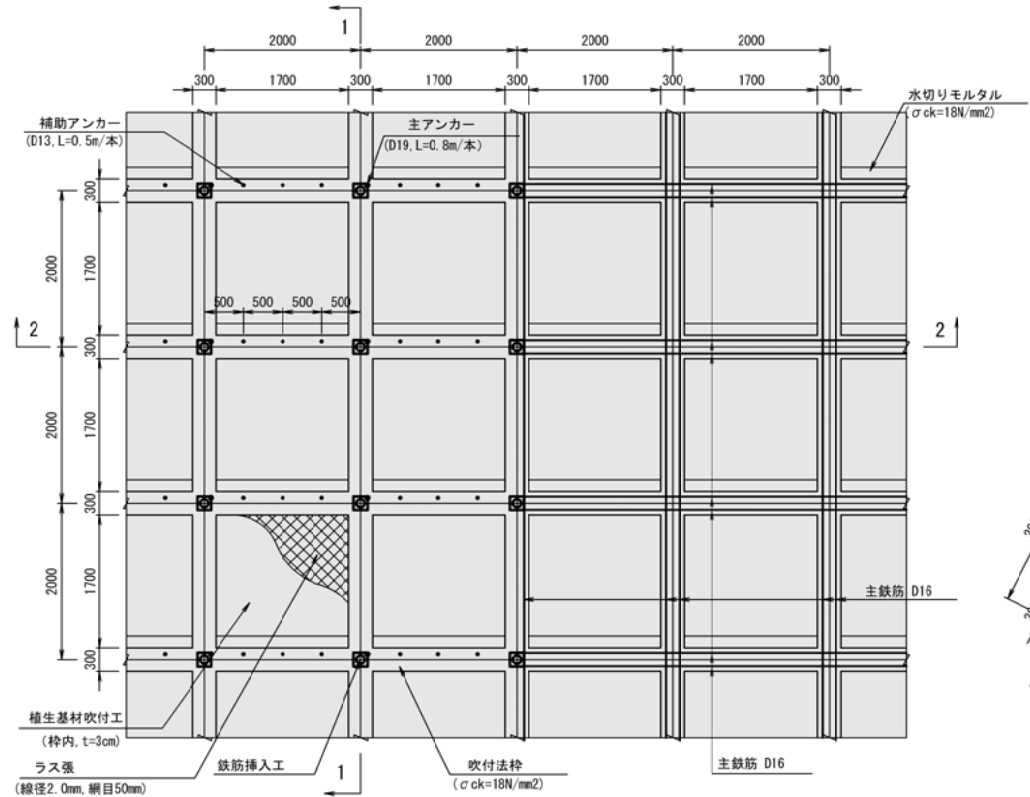
吹付法枠工・鉄筋挿入工詳細図

(b300×h300, @2.0m×2.0m)

2-2断面図 S=1:10



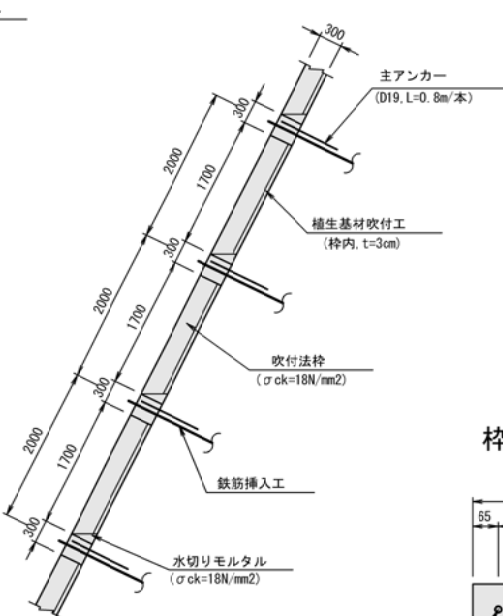
標準展開図 S=1:10



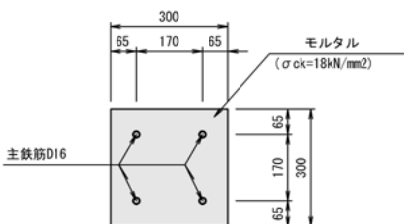
使用材料規格一覧表

項目	規格
吹付モルタル	σck=18N/mm²
主鉄筋	SD345, D16
主アンカー	SD345, D19, L=0.8m/本
補助アンカー	SD345, D13, L=0.5m/本
水切りモルタル	σck=18N/mm²

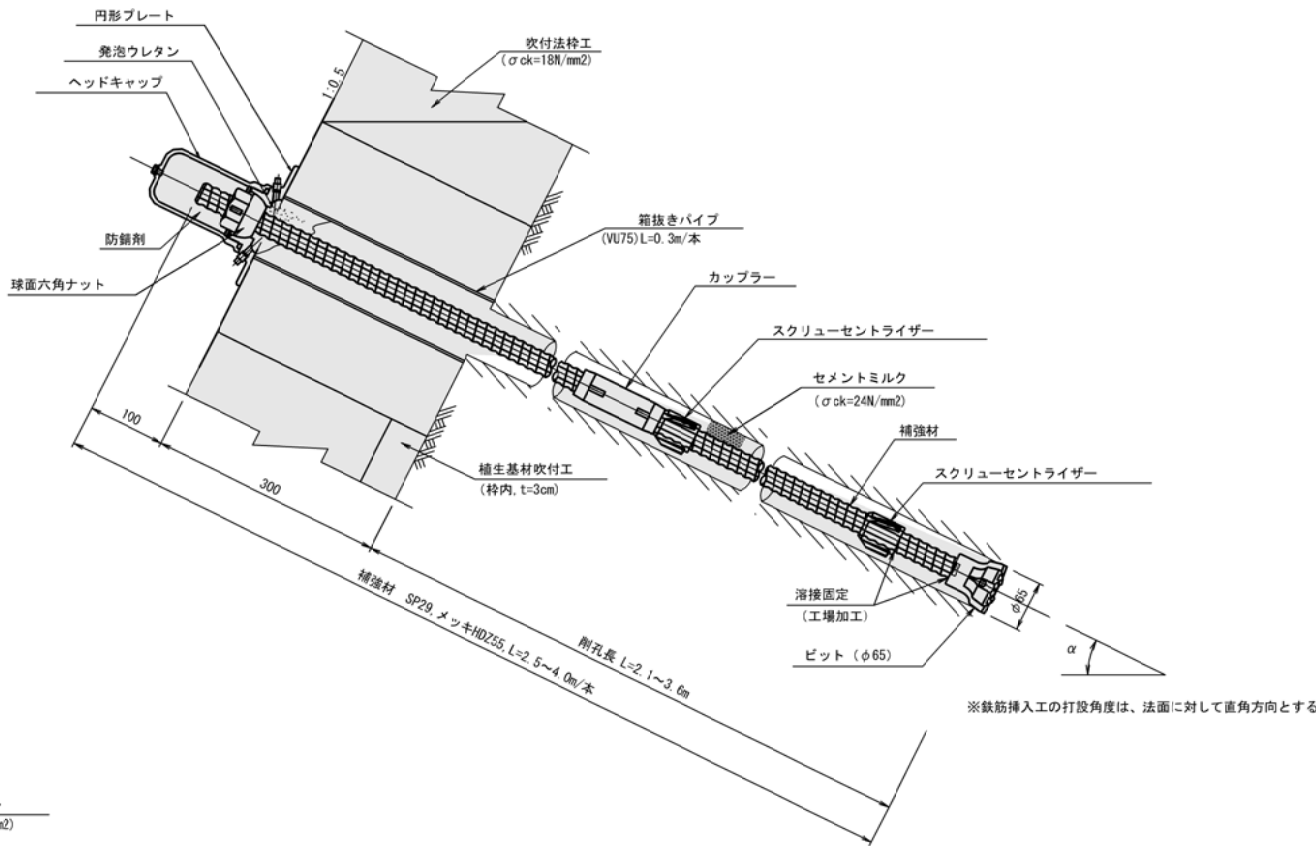
1-1断面図 S=1:10



枠部材 S=1:10



鉄筋挿入工詳細図 S=1:5

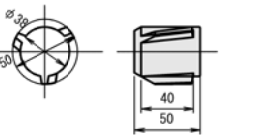
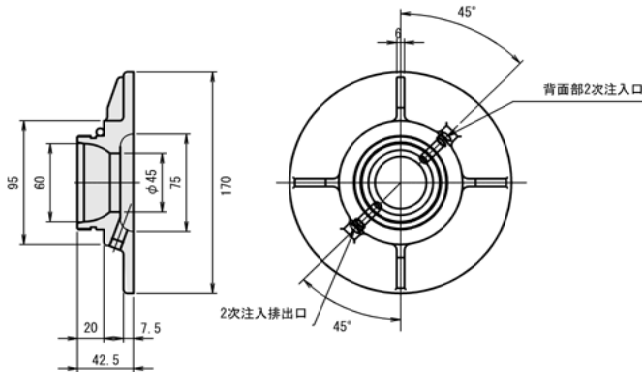
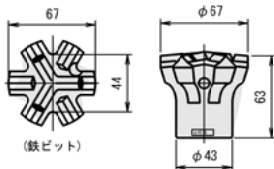


部品図 S=1:3

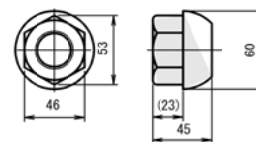
円形プレート

スクリーセントライザー

ビット
(レキ質土用)

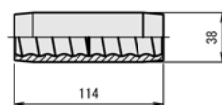
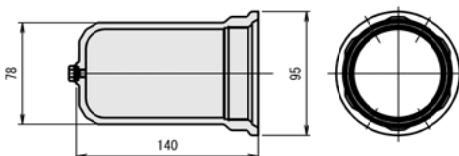


球面六角ナット



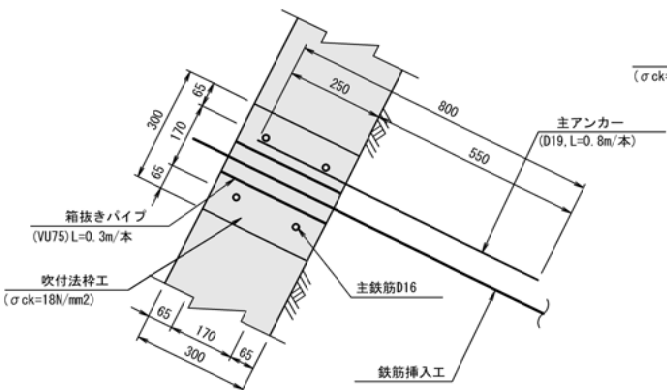
ヘッドキャップ

カップラー



枠部材断面図 S=1:10

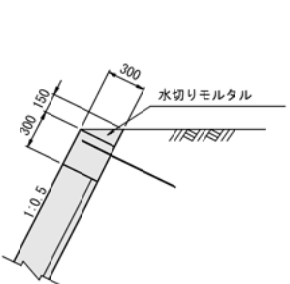
主アンカー部



補助アンカー部



法肩部 S=1:30



横断面図

S=1:100

(大石 地区)

DL=50.00

DL=50.00

DL=50.00

NO. 0-17.30

GH=50.73
FH=

NO. 0-14.00

GH=50.68
FH=

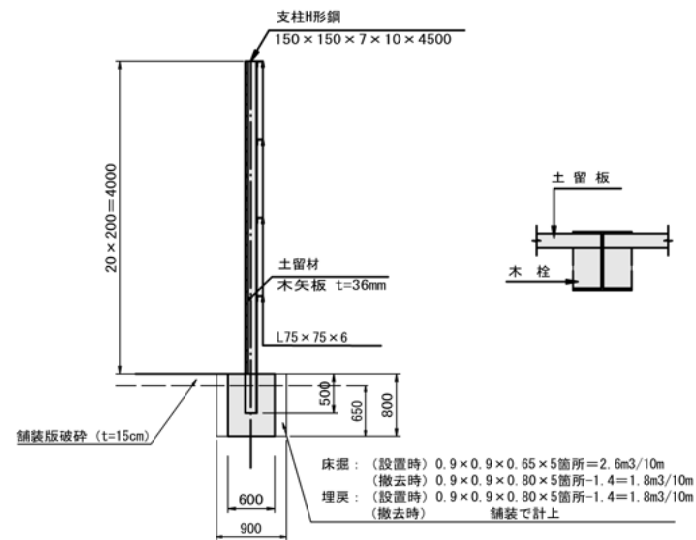
NO. 0-7.0

GH=50.54
FH=

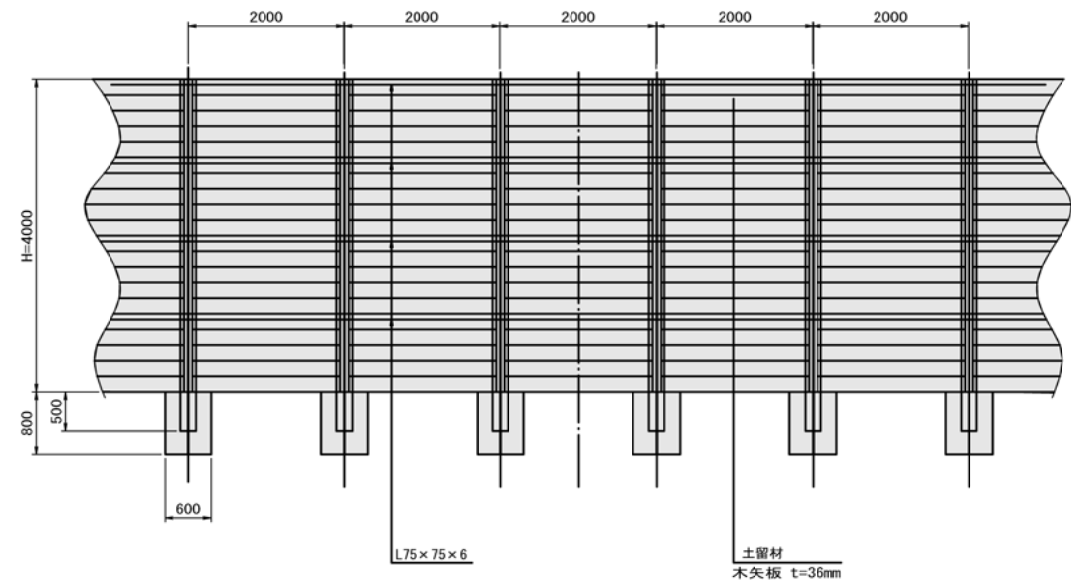
釜石市 復興推進本部 都市整備推進室			
工事名称	令和 2 年度		
	大石地区漁業集落道路法面对策工事		
工事箇所	釜石市 大石地区		
図面名称	横断面図	縮尺	図 示
図面番号	全	葉中	号
設計会社			

仮設防護柵構造図

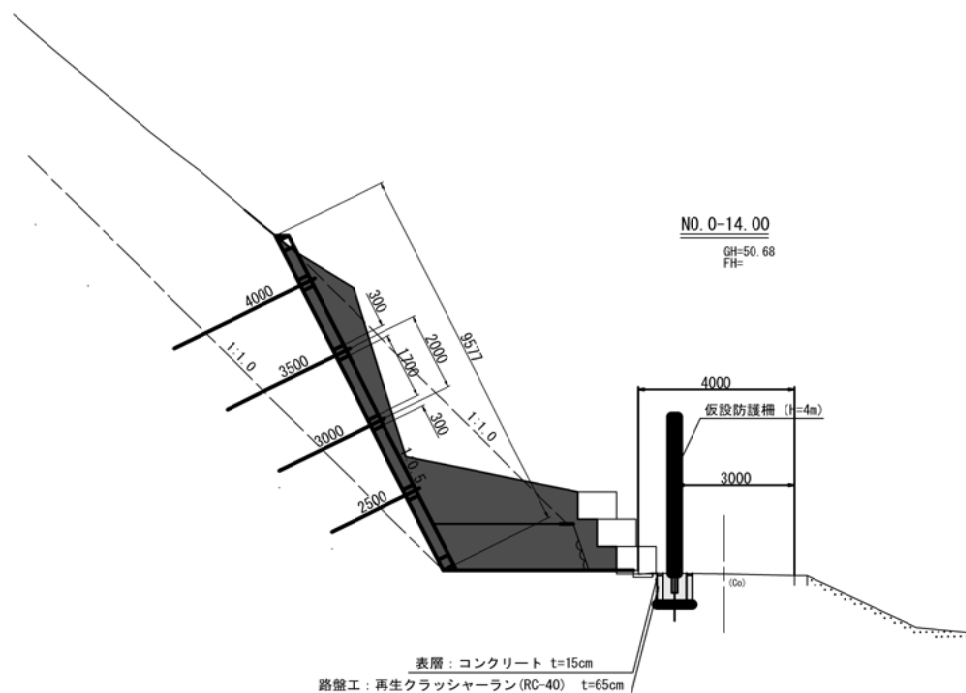
側面図 S=1:50



正面図 S=1:50



標準横断面図 S=1:100



仮設防護柵、柵高H=4000 10m当り単位数量

名 称	規 格	単 位	数 量	摘 要
主 柱	150 × 150 × 7 × 10 × 4500	本	5.0 (700kg/10m)	H形鋼 31.1kg/m
土 留 材	2000 × 200 × 36	枚	100 (1.44m3/10m)	木矢板 t=3.6cm
コンクリート	600 × 800 × 600	m3	1.4m3/10m	σ ck=18N/m2
横 梁	75 × 75 × 6 × 10000	本	4.0 (274kg/10m)	L形鋼 6.85kg/m

仮設防護柵、柵高H=4000 10m当り作業土工

名 称	算 式	単 位	数 量	摘 要
床 掘	2.6m3+1.8m3	m3	4.4/10m	
埋 戻	1.8m3	m3	1.8/10m	最大埋戻幅1.0m未満
舗装版破砕工	0.9 × 0.9 × 5箇所 × 0.15	m3	0.6/10m	t=15cm

仮設防護柵、柵高H=4000 10m当り舗装工

名 称	規 格	単 位	数 量	摘 要
表 層	0.9 × 0.9 × 5箇所 × 0.15	m3	0.6/10m	コンクリート W≧1.4m
路 盤	0.9 × 0.9 × 5箇所 × 0.65	m3	2.6/10m	RC-40 W≧1.4m

釜石市 復興推進本部 都市整備推進室			
工事名称	令和 2 年度		
	大石地区漁業集落道路法面对策工事		
工事箇所	釜石市 大石地区		
図面名称	仮設防護柵構造図	縮尺	図 示
図面番号	全 葉中 号		
設計会社			