

令和2年度
大石地区漁業集落道路整備工事(その4)
(釜石市大石地内)

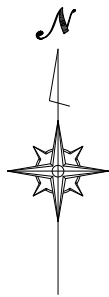
設計図面

釜石市

圖 面 目 録

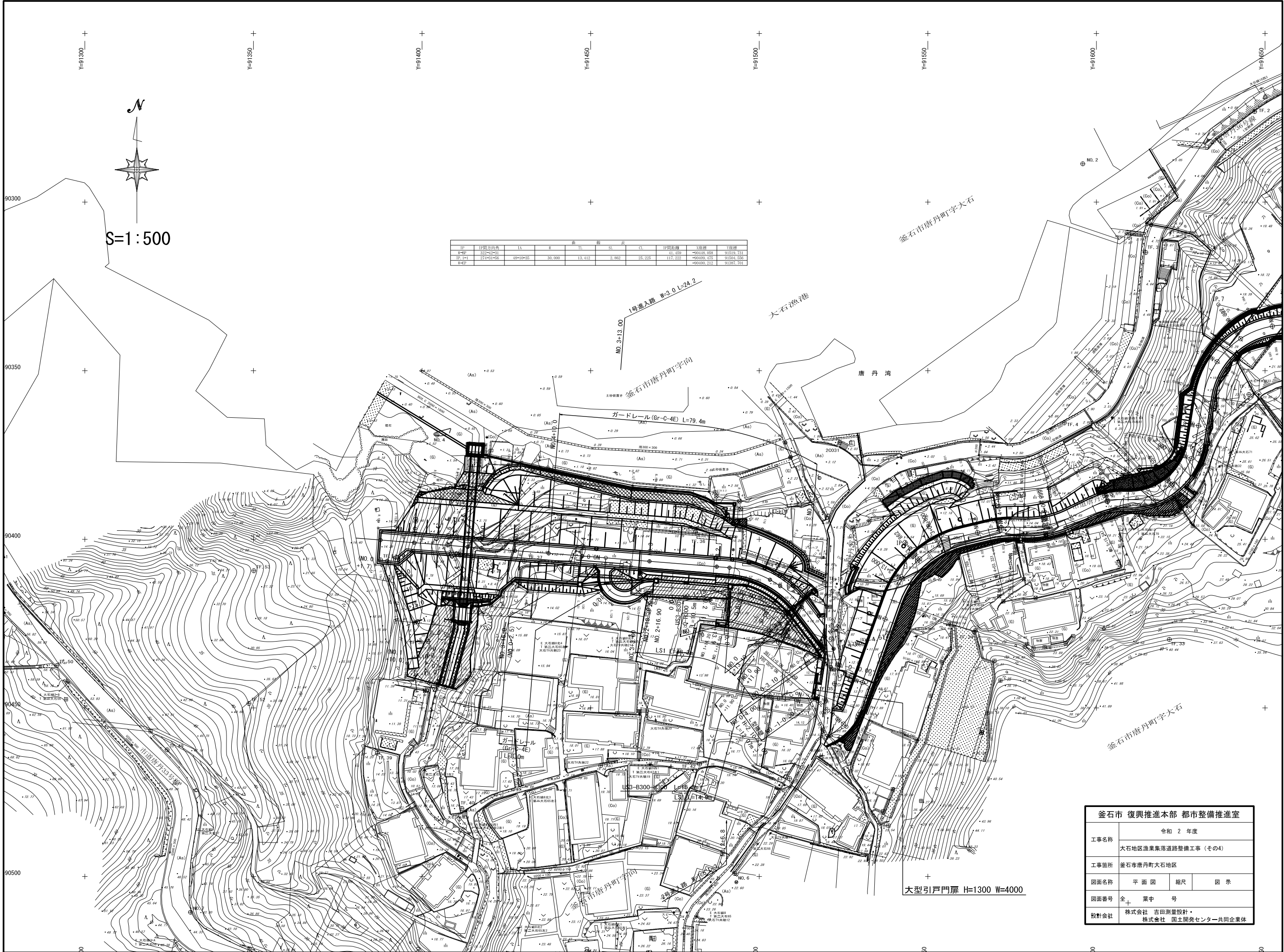
【令和2年度 大石地区漁業集落道路整備工事（その4）】

[illegible]

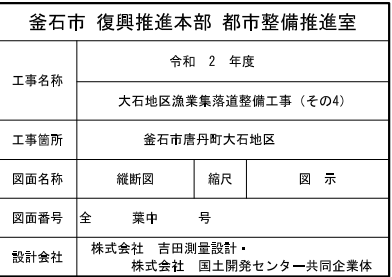


S=1:500

IP	IP間方向角	LA	R	TL	SL	CL	IP間距離	X座標	Y座標
Y-40	322°42'31						41.459	-90448.058	91519.731
IP-1	274°51'56	48°10'25	30.000	13.412	2.862	25.225	117.222	-90409.475	91504.556
Y-41								-90400.212	91587.701

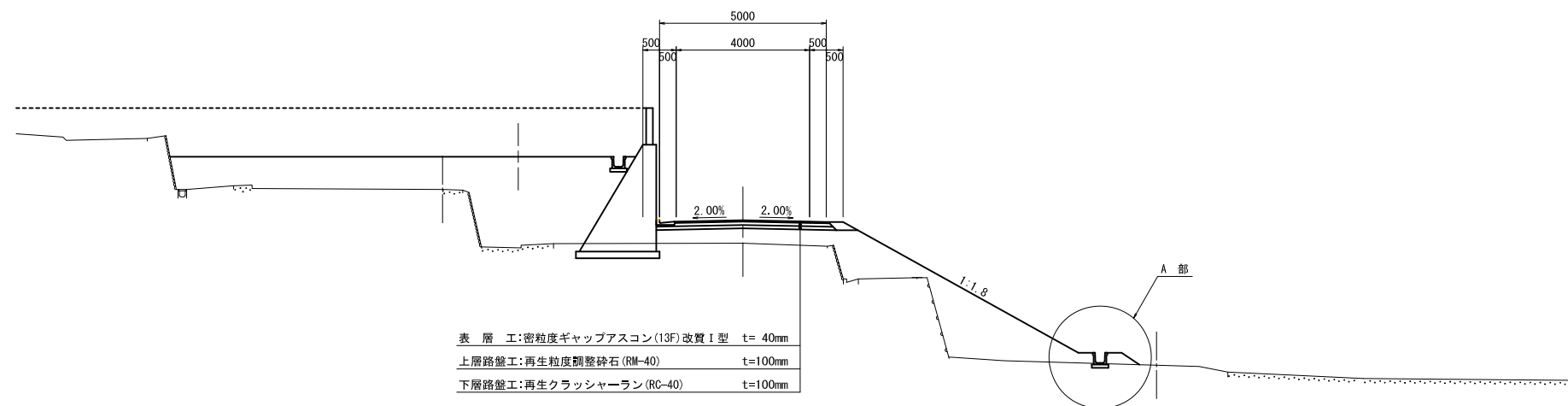


釜石市 復興推進本部 都市整備推進室			
工事名称	令和 2 年度		
	大石地区漁業集落道路整備工事（その4）		
工事箇所	釜石市唐丹町大石地区		
図面名称	平 面 図	縮 尺	図 示
図面番号	全 1 葉 中 号		
設計会社	株式会社 吉田測量設計・ 株式会社 国土開発センター共同企業体		

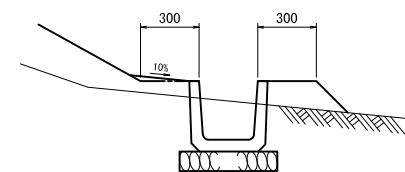


標準断面図

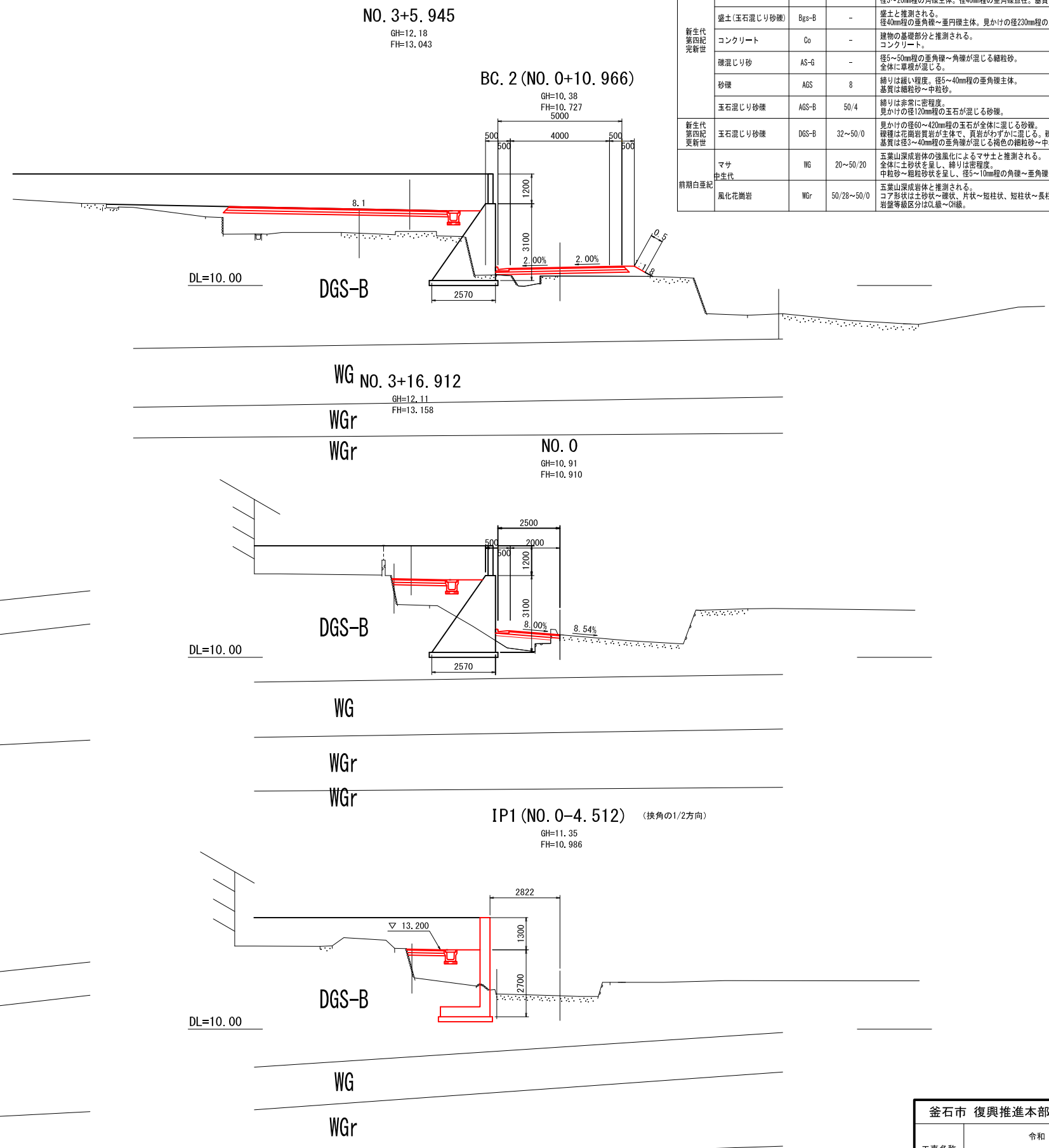
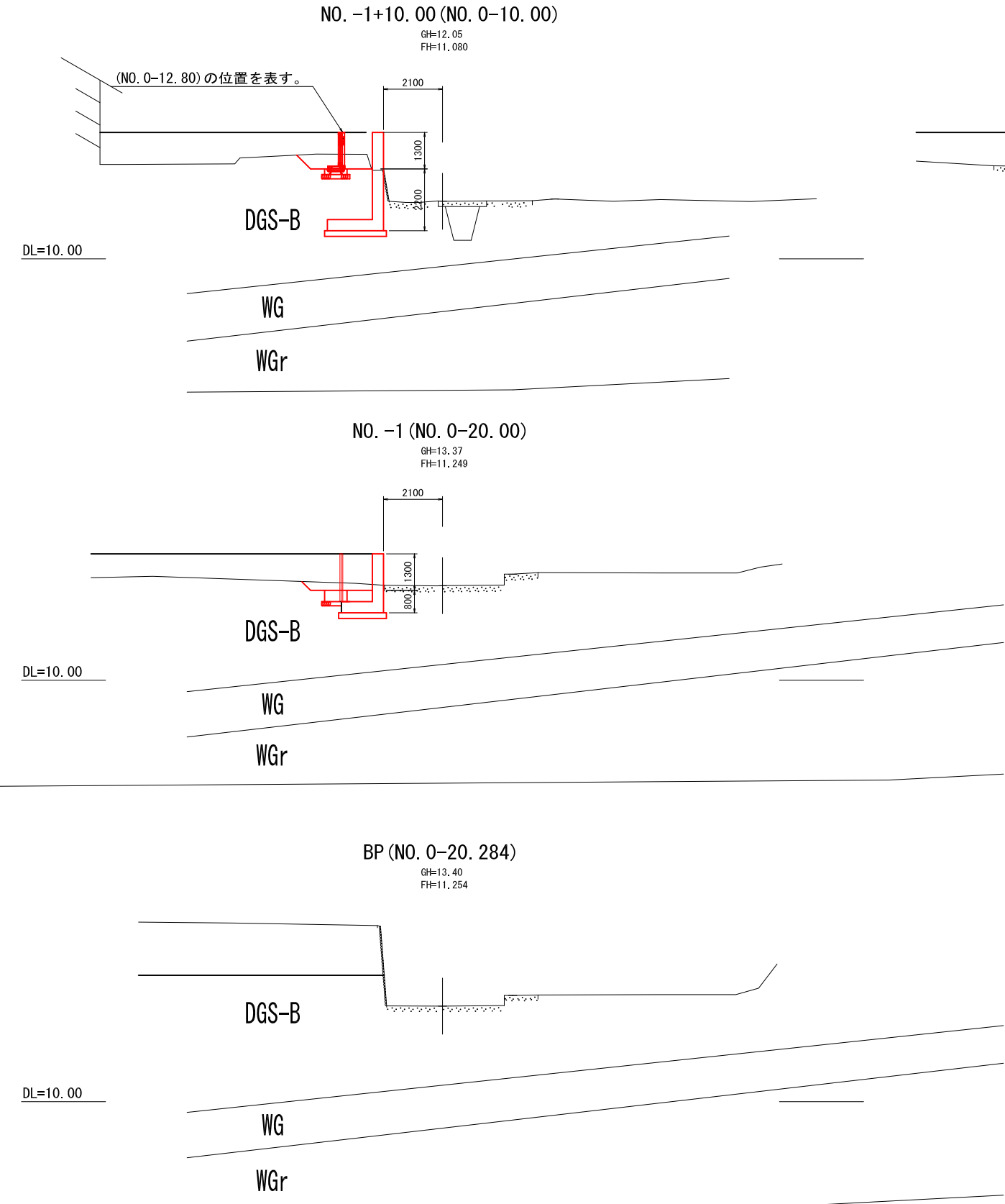
重力式擁壁断面 S=1:100
(NO. 0+0.00~NO. 3+3.00)



A部詳細図 S=1:20

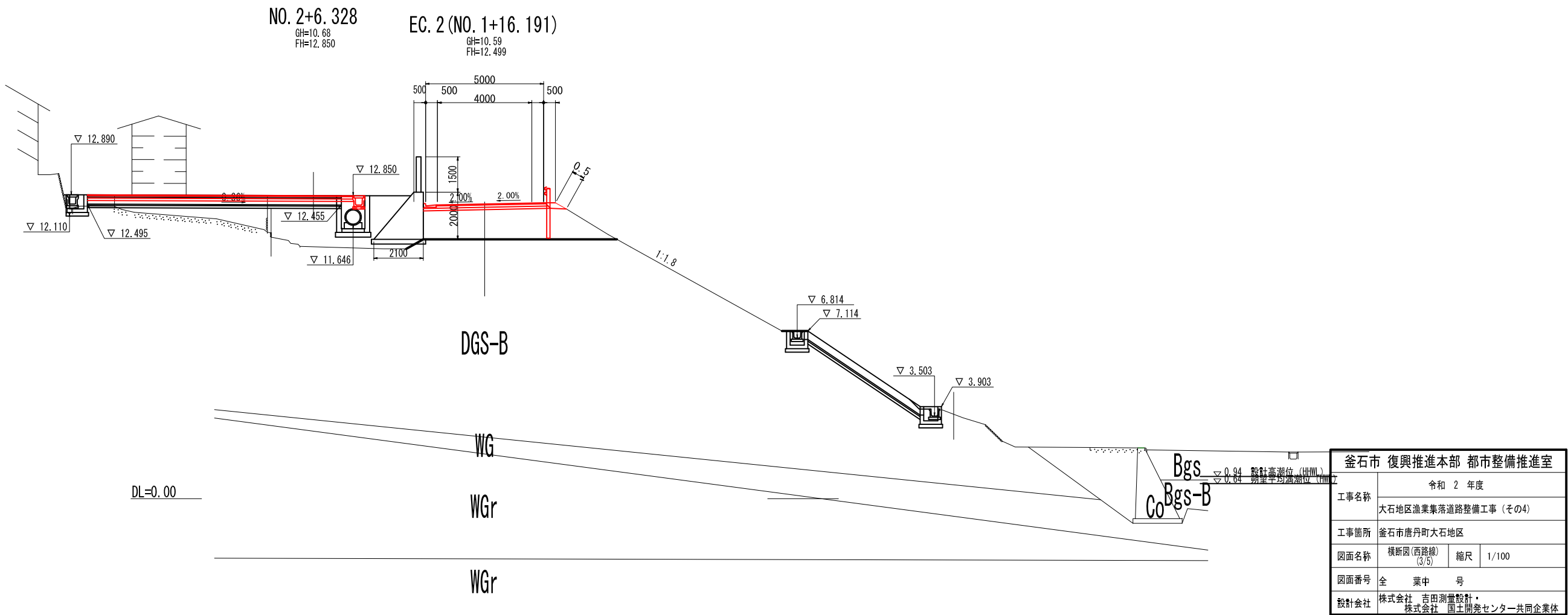
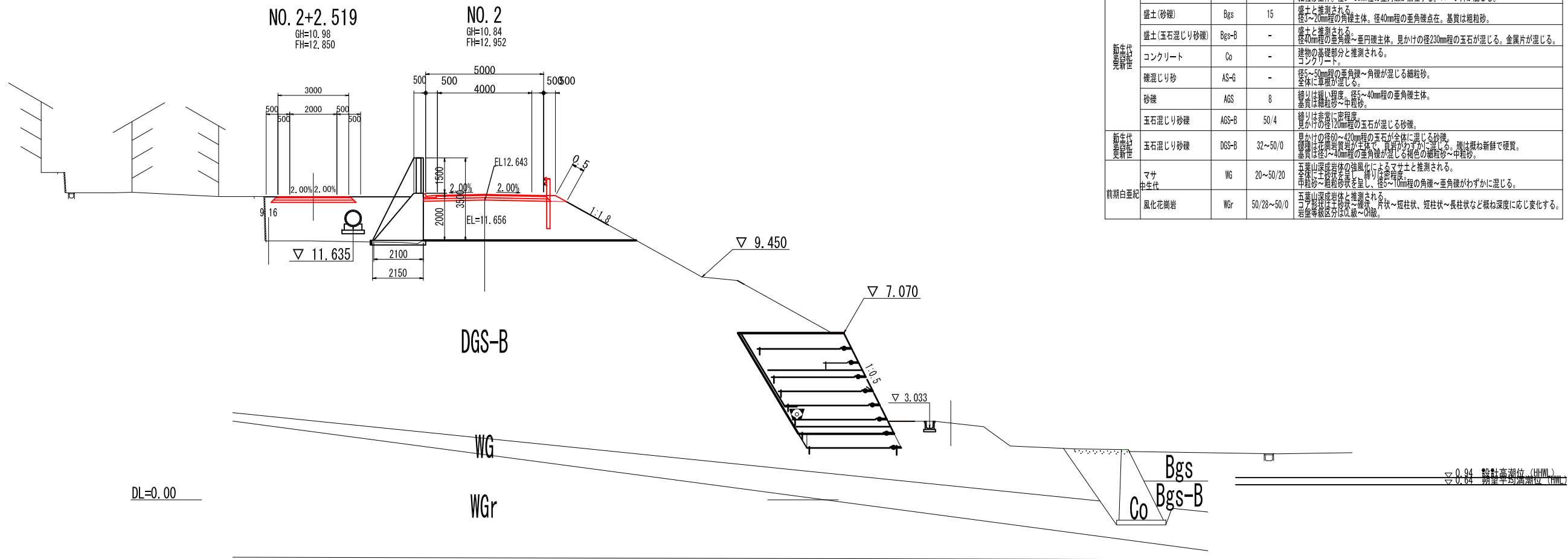


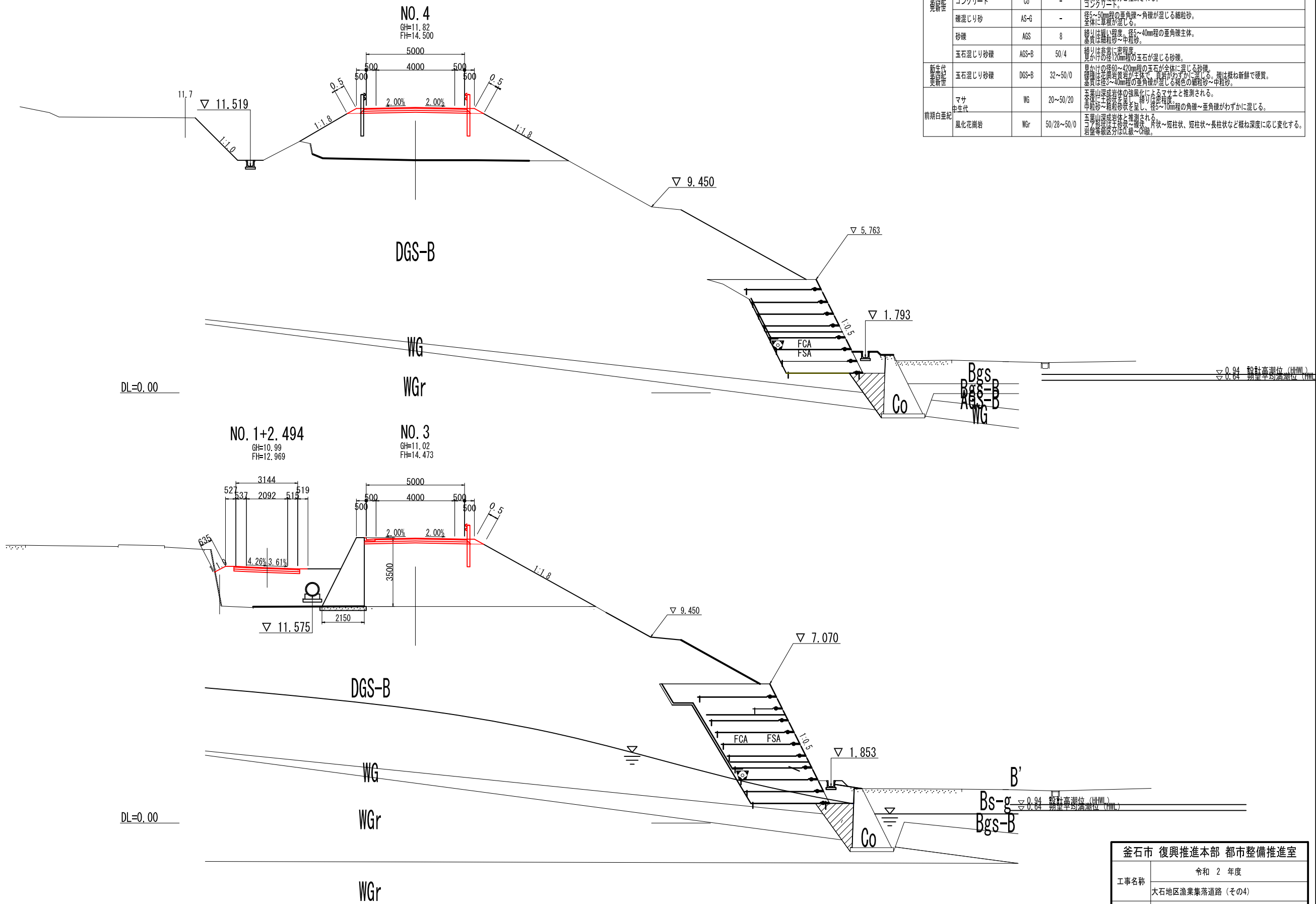
金石市 復興推進本部 都市整備推進室			
工事名称	令和 2 年度		
	大石地区漁業集落道路整備工事（その4）		
工事箇所	金石市唐丹町大石地区		
図面名称	標準断面図	縮尺	図 示
図面番号	全 葉 号		
設計会社	株式会社 吉田測量設計・ 株式会社 国土開発センター共同企業体		



地質階序				
地質年代	土質・岩石名	実測N値	記事	
新生代 第四紀 更新世	盛土(礫混じり砂)	Bs-g	-	盛土と推測される。細粒砂主体。径3～30mm程の亜角礫が点在する。ロープ片が混じる。
	盛土(砂礫)	Bgs	15	盛土と推測される。径3～20mm程の角礫主体。径40mm程の亜角礫点在。基質は粗粒砂。
	盛土(玉石混じり砂礫)	Bgs-B	-	盛土と推測される。径40mm程の亜角礫～亜円礫主体。見かけの径230mm程の玉石が混じる。金属片が混じる。
	コンクリート	Co	-	建物の基礎部分と推測される。コンクリート。
	礫混じり砂	AS-G	-	径5～50mm程の亜角礫～角礫が混じる細粒砂。全体に草根が混じる。
	砂礫	AGS	8	締りは極い程度。径5～40mm程の亜角礫主体。基質は細粒砂～中粒砂。
	玉石混じり砂礫	AGS-B	50/4	締りは非常に密程度。見かけの径120mm程の玉石が混じる砂礫。
新生代 第四紀 更新世	玉石混じり砂礫	DGS-B	32～50/0	見かけの径60～420mm程の玉石が全体に混じる砂礫。礫種は花崗岩質が主体で、頁岩がわずかに混じる。礫は概ね新鮮で硬質。基質は径3～40mm程の亜角礫が混じる褐色の細粒砂～中粒砂。
前期白亜紀	マサ	WG	20～50/20	五葉山深成岩体の強風化によるマサと推測される。全体に土砂状を呈し。締りは密程度。中粒砂～粗粒砂状を呈し、径5～10mm程の角礫～亜角礫がわずかに混じる。
	風化花崗岩	WGr	50/28～50/0	五葉山深成岩体と推測される。コア形状は土砂状～礫状、片状～短柱状、短柱状～長柱状など概ね深度に応じ変化する。岩盤等級区分はOJ級～GJ級。

釜石市 復興推進本部 都市整備推進室			
工事名称	令和 2 年度		
	大石地区漁業集落道路整備工事（その4）		
工事箇所	釜石市唐丹町大石地区		
図面名称	横断面(西路線) (1/5)	縮尺	1/100
図面番号	全 業中 号		
設計会社	株式会社 吉田測量設計・ 株式会社 国土開発センター共同企業体		

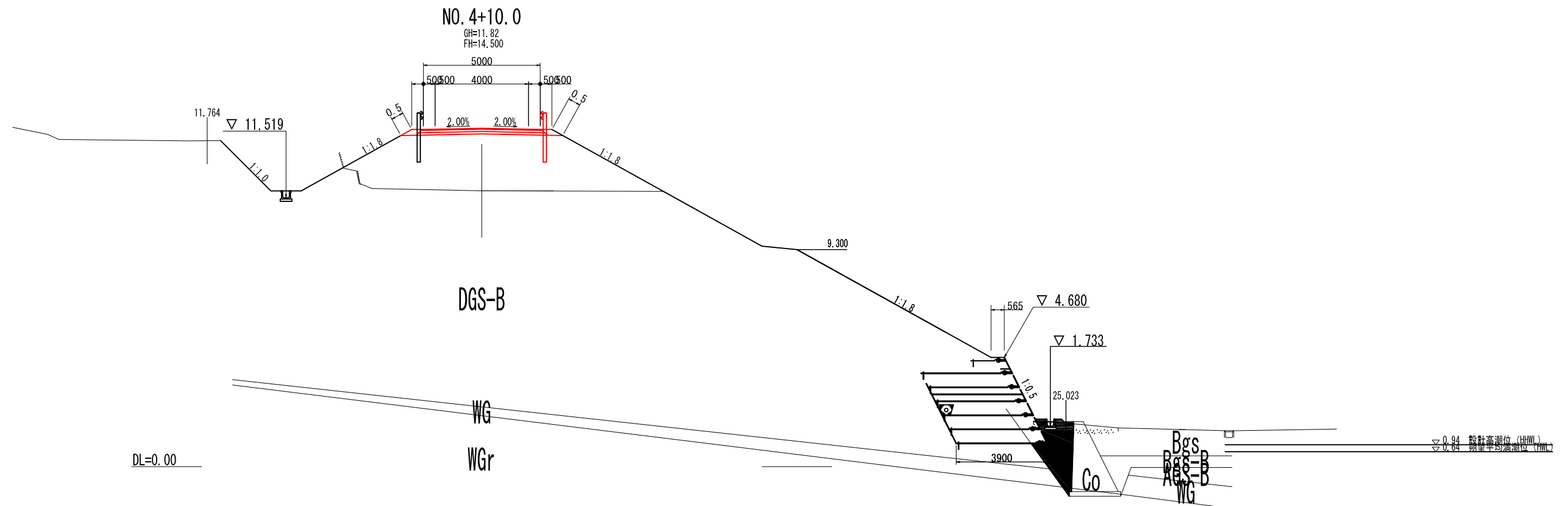




地質層序				
地質年代	土質・岩石名	実測N値	記事	
新第三紀 更新世	盛土(礫混じり砂)	Bs-g	-	盛土と推測される。細粒砂主体。径5~30mm程の垂角礫が点在する。ロープ片が混じる。
	盛土(砂礫)	Bgs	15	盛土と推測される。径3~20mm程の角礫主体。径40mm程の垂角礫点在。基質は細粒砂。
	盛土(玉石混じり砂礫)	Bgs-B	-	盛土と推測される。径40mm程の垂角礫~垂円礫主体。見かけの径230mm程の玉石が混じる。金属片が混じる。
	コンクリート	Co	-	建物の基礎部分と推測される。
	礫混じり砂	AS-G	-	径5~50mm程の垂角礫~角礫が混じる細粒砂。全体に置置が混じる。
	砂礫	AGS	8	礫は細粒砂中程度。基質は細粒砂中程度。
新第三紀 更新世	玉石混じり砂礫	AGS-B	50/4	礫は主として中程度。見かけの径12mm程の玉石が混じる砂礫。
	玉石混じり砂礫	DGS-B	32~50/0	見かけの径20~40mm程の玉石が全体に混じる砂礫。礫は花崗岩質が主体で、見かけの径が異なる。礫は概ね新鮮で硬質。基質は径5~4mm程の垂角礫が混じる褐色の細粒砂~中粒砂。
前期白亜紀	マサ	WG	20~50/20	五葉山深成岩体の強風化によるマサ土と推測される。全体に砂粒を混じり含み、中粒砂~粗粒砂状を呈し、径5~10mm程の角礫~垂角礫がわずかに混じる。
	風化花崗岩	WGr	50/28~50/0	五葉山深成岩体と推測される。片状~短柱状、短柱状~長柱状など概ね深度に応じ変化する。岩盤等級区分はⅢ級~Ⅳ級。

釜石市 復興推進本部 都市整備推進室			
工事名称	令和 2 年度		
	大石地区漁業集落道路（その4）		
工事箇所	釜石市唐丹町大石地区		
図面名称	横断面 (4/5)	縮尺	1/100
図面番号	全 業 中 号		
設計会社	株式会社 吉田測量設計・ 株式会社 国土開発センター共同企業体		

横断図(西路線) (5/5)



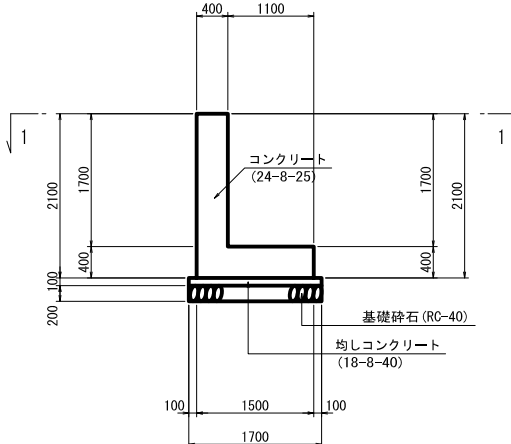
地質席序				
地質年代	土質・岩石名	実測N値	記事	
新石器時代 縄文時代	盛土(凝湿じり砂)	Bs-g	-	盛土と推測される。 凝湿砂主体。径2~30mm程の垂角礫が点在する。ロープ片が混じる。
	盛土(砂礫)	Bgs	15	盛土と推測される。 径5~50mm程の角礫主体。径40mm程の垂角礫点在。基質は粗粒砂。
	盛土(玉石混じり砂礫)	Bgs-B	-	盛土と推測される。 径40mm程の角礫・重円礫主体。見かけの径230mm程の玉石が混じる。金属片が混じる。
	コンクリート	Co	-	建物の基礎部分と推測される。 コンクリート。
	凝湿じり砂	AG-S	-	径50~50mm程の垂角礫・角礫が混じる細粒砂。 全体に草根が混じる。
	砂礫	AGS	8	礫は細く程度。径5~40mm程の垂角礫主体。 基質は細粒砂・中粒砂。
新石器時代 縄文時代	玉石混じり砂礫	AGS-B	50/4	礫は非常に密程度。 見かけの径120mm程の玉石が混じる砂礫。
	玉石混じり砂礫	DGS-B	32~50/0	見かけの径60~420mm程の玉石が全体に混じる砂礫。 礫は径40~100mm程の角礫・重円礫が主体。基質は粗粒砂・中粒砂。礫は概ね新鮮で硬質。
前期白亜紀	マサ 中年代	WG	20~50/20	本県山梨成層体の強風化したマサと推測される。 中粒砂・粗粒砂を混じし、径4~70mm程の角礫・垂角礫がわずかに混じる。
	風化花崗岩	WGr	50/28~50/0	本県山梨成層体と推測される。 コングロマチュラ状・短柱状・短柱状・長柱状など概ね深部へ応じ変化する。 コングロマチュラは10~100mmの礫。

金 石 市 復 興 推 進 本 部 都 市 整 備 推 進 室			
工事名称	令和 2 年度 大石地区漁業集落道路整備工事（その4）		
工事箇所	金石市唐戸町大石地区		
図面名称	横断図（西路線） (5/5)	縮尺	1/100
図面番号	全 葉 号		
設計会社	株式会社 吉田測量設計・ 株式会社 国土開発センター共同企業体		

L型擁壁一般図

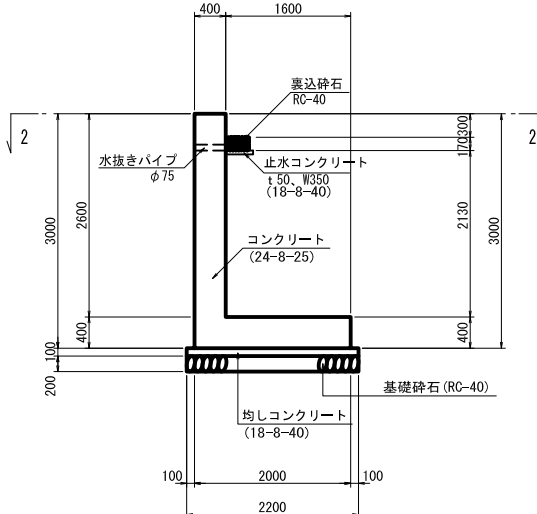
標準断面図 (H=2.10)

$\overline{S=1:50}$



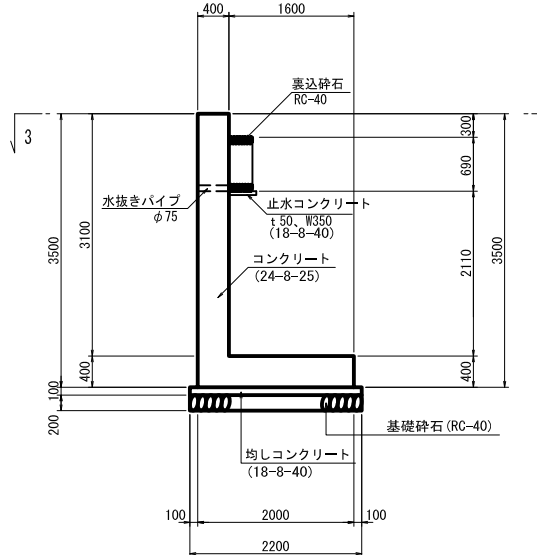
標準断面図 (H=3.00)

$\overline{S=1:50}$



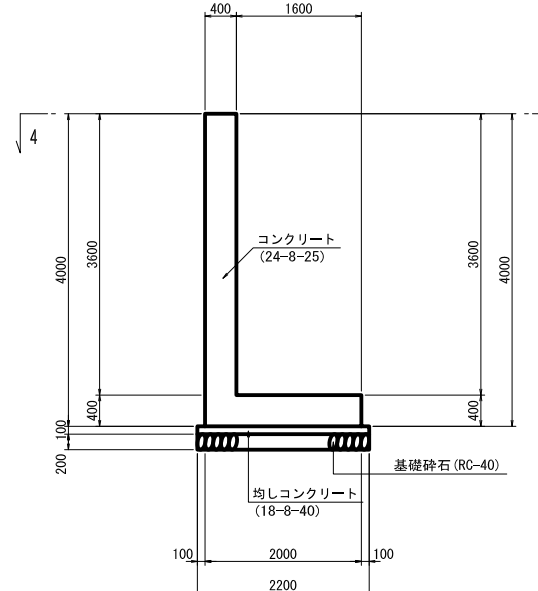
標準断面図 (H=3.50)

$\overline{S=1:50}$



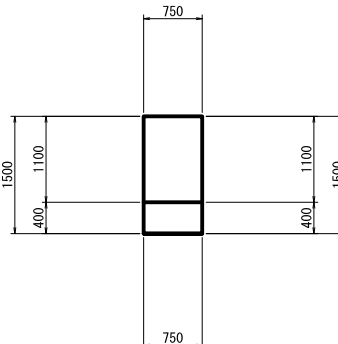
標準断面図 (H=4.00)

$\overline{S=1:5}$

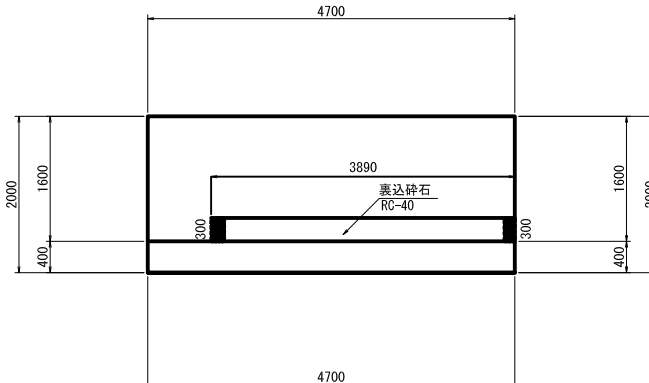


1- -1

$\overline{S=1:50}$

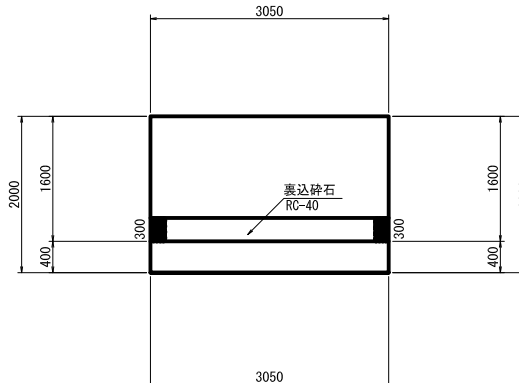

$$2- \cdot -2$$

$\overline{S=1:50}$

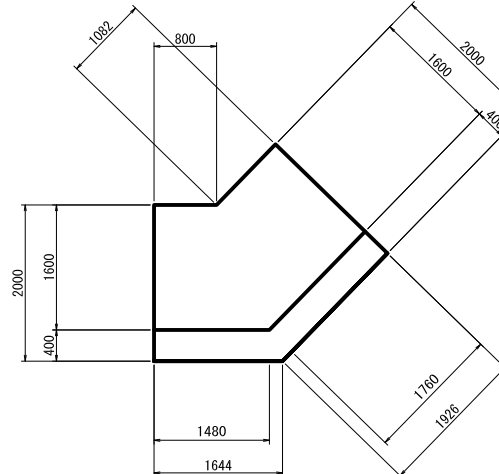


3- -3

$\overline{S=1:50}$

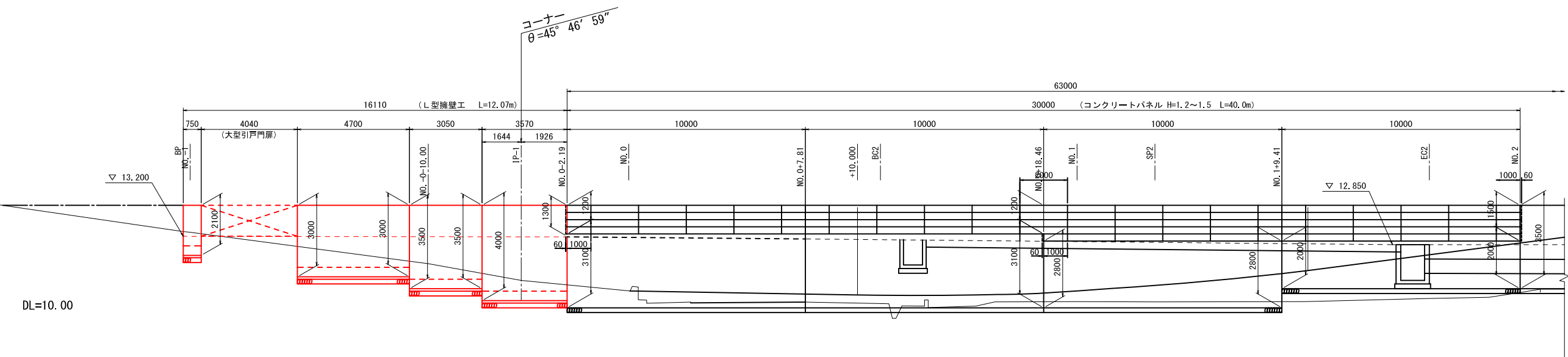


4- -

$$\overline{S=1:5}$$


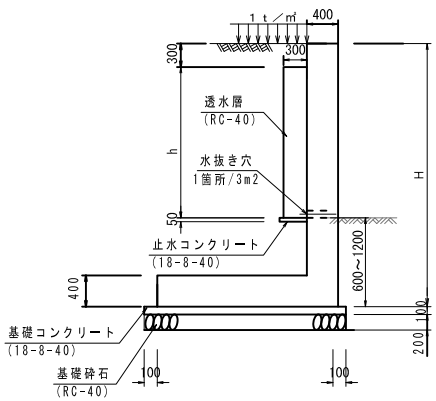
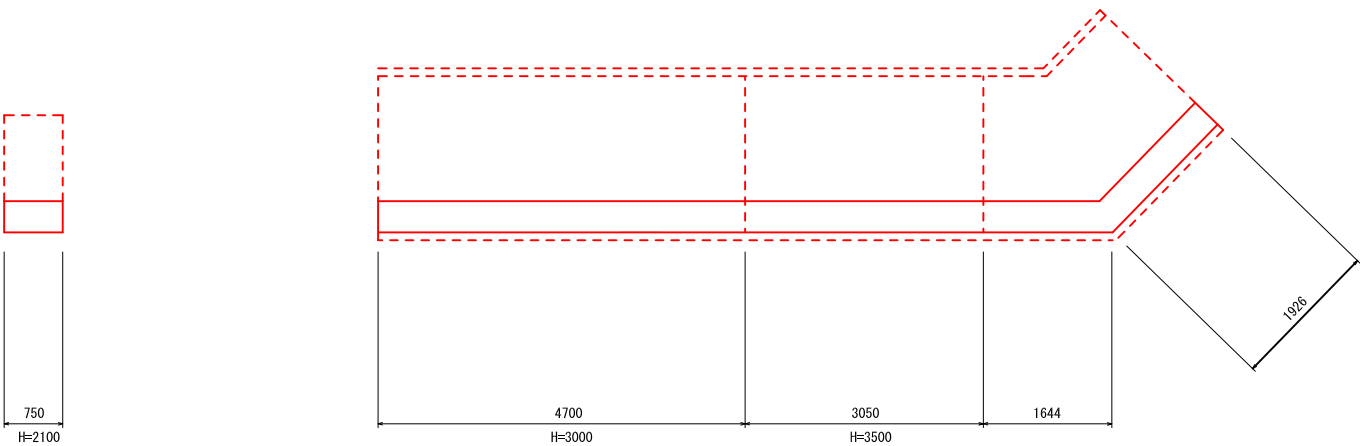
金 石 市 復 興 推 進 本 部 都 市 整 備 推 進 室			
工事名称	令和 2 年度		
	大石地区漁業集落道路整備工事（その4）		
工事箇所	金石市唐町大石地区		
図面名称	L型牆壁一般図	縮尺	図 示
図面番号	全 業 号		
設計会社	株式会社 吉田測量設計・ 株式会社 国土開発センター共同企業体		

L型擁壁展開図 S=1:100



平面図
S=1:50

現場打L型擁壁標準断面図
S=1:50

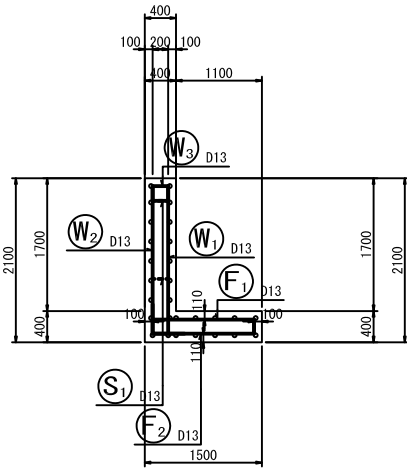


釜石市 復興推進本部 都市整備推進室			
工事名称	令和 2 年度		
	大石地区漁業集落道路整備工事（その4）		
工事箇所	釜石市唐丹町大石地区		
図面名称	L型擁壁展開図	縮尺	図示
図面番号	全 葉 中 号		
設計会社	株式会社 吉田測量設計・ 株式会社 国土開発センター共同企業体		

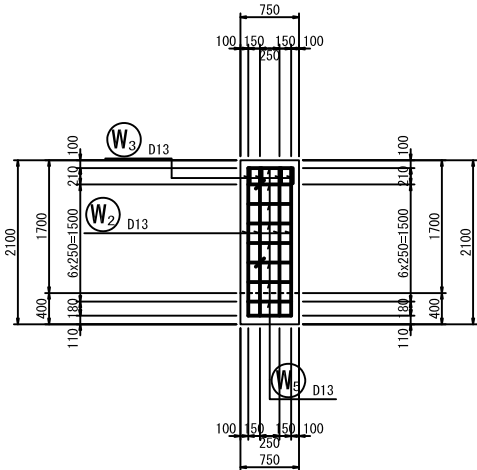
L型擁壁配筋図(1/7)

(H=2.10)

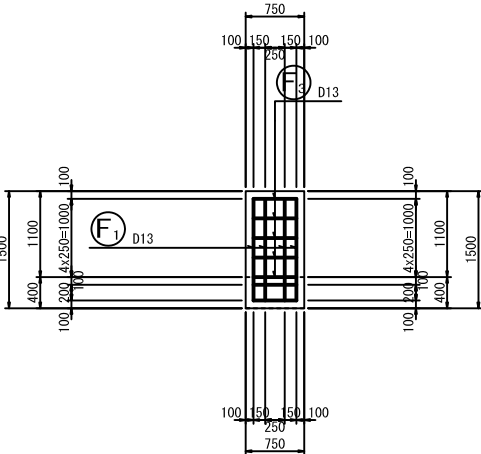
断面図 1
5-5



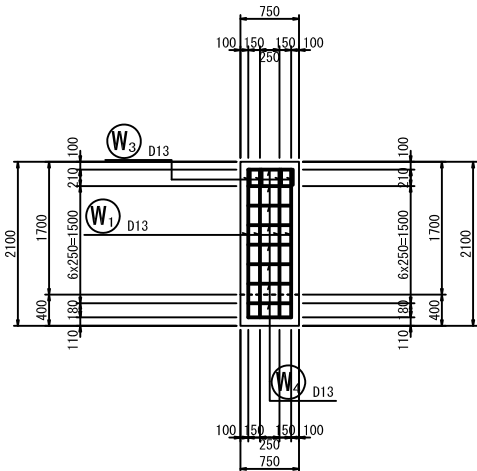
前面図
1-1



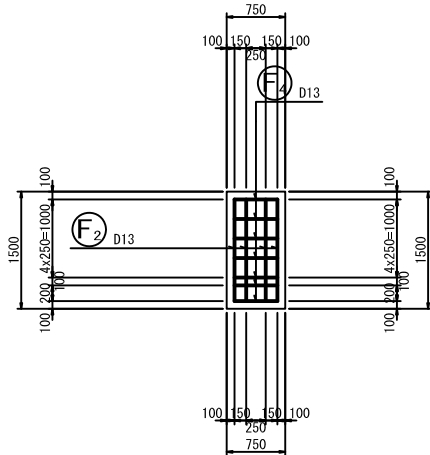
底版上面図
3-3



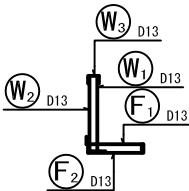
背面図
2-2



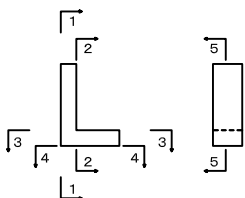
底版下面図
4-4



鉄筋組立図



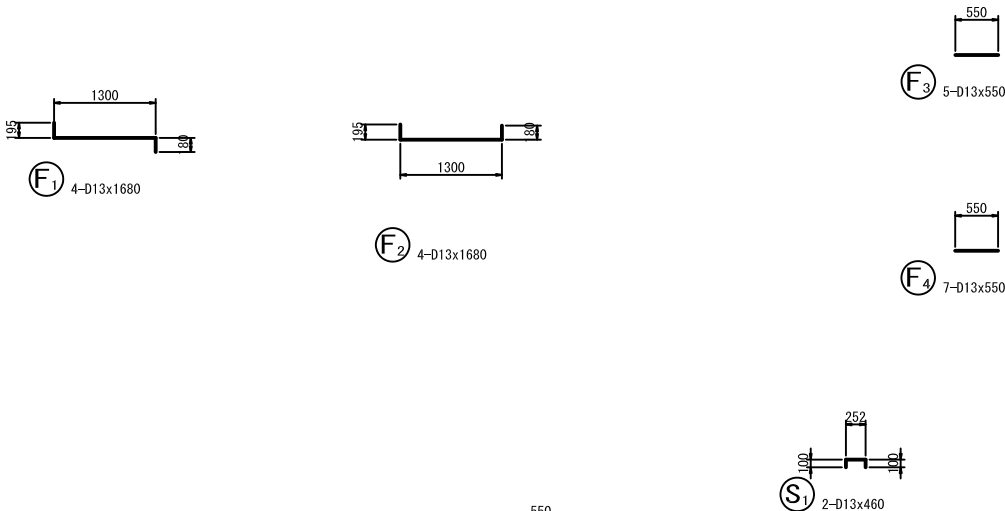
位置図



鉄筋表

記 号	径	長 さ (mm)	本 数	単位質量 (kg/m)	1本当り質量 (kg)	質 量 (kg)	摘 要
W1	D13	2100	4	0.995	2.090	8	L
W2	D13	2100	4	0.995	2.090	8	L
W3	D13	590	4	0.995	0.587	2	L
W4	D13	550	8	0.995	0.547	4	—
W5	D13	550	8	0.995	0.547	4	—
F1	D13	1680	4	0.995	1.672	7	L
F2	D13	1680	4	0.995	1.672	7	L
F3	D13	550	5	0.995	0.547	3	—
F4	D13	550	7	0.995	0.547	4	—
S1	D13	460	2	0.995	0.458	1	L
D13							48 kg
合計							48 kg

加工図

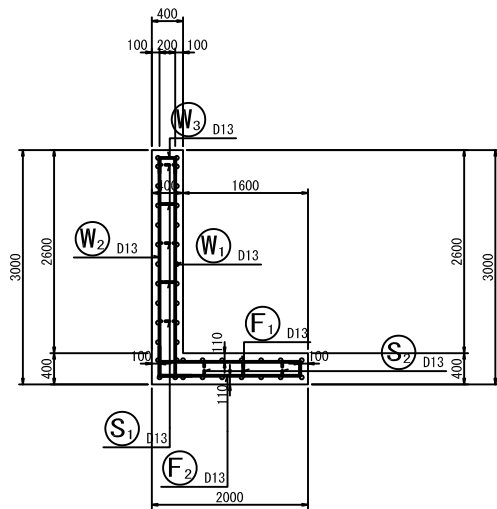


釜石市 復興推進本部 都市整備推進室			
工事名称	令和 2 年度		
	大石地区漁業集落道路整備工事 (その4)		
工事箇所	釜石市唐丹町大石地区		
図面名称	L型擁壁配筋図(1/7)	縮尺	3図1:50
図面番号	全 葉 中 号		
設計会社	株式会社 吉田測量設計・ 株式会社 国土開発センター共同企業体		

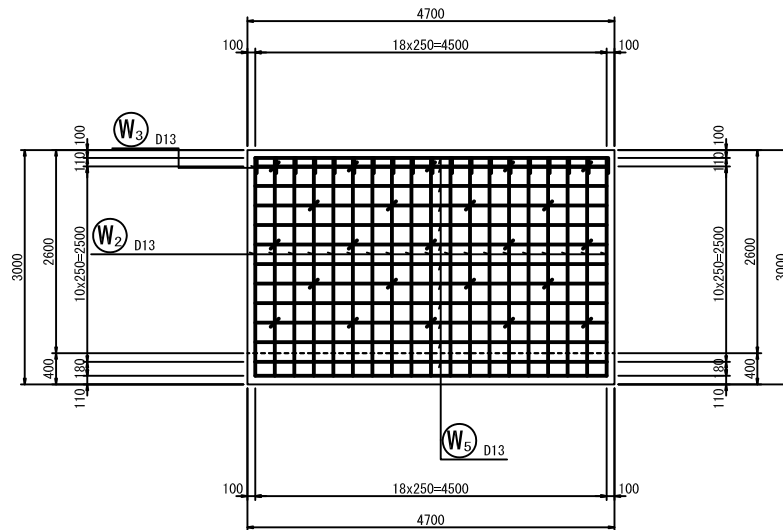
L型擁壁配筋図 (2/7)

(H=3.00)

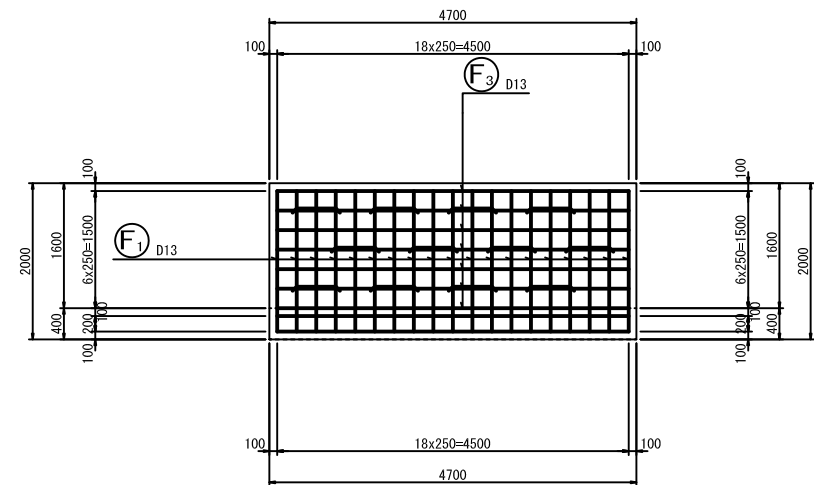
断面図 1
5-5



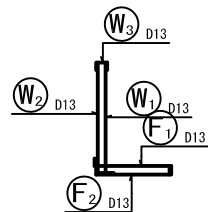
前面図
1-1



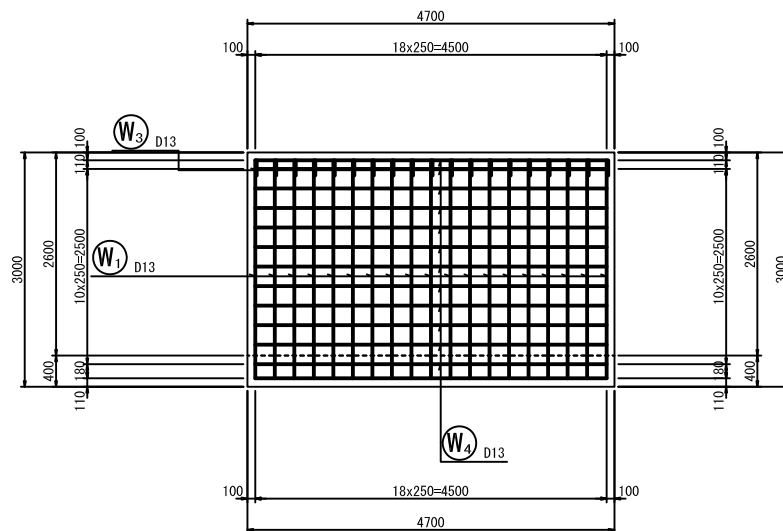
底板上面図
3-3



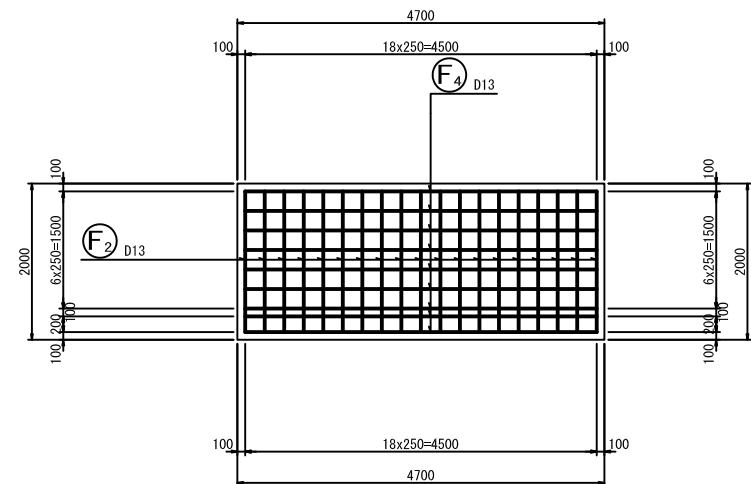
鉄筋組立図



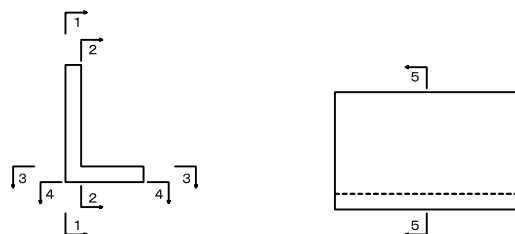
背面図
2-2



底板下面図
4-4



位置図

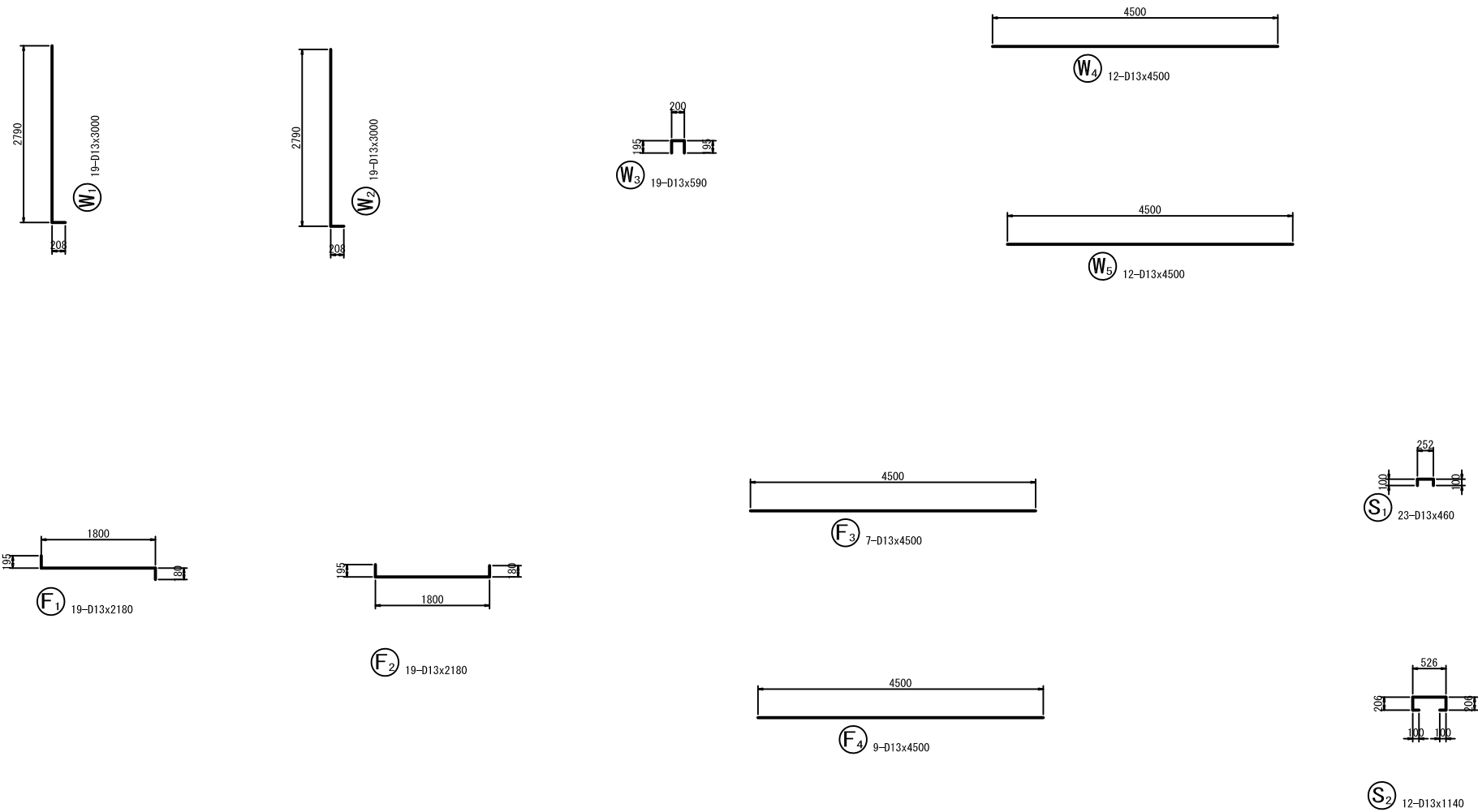


釜石市 復興推進本部 都市整備推進室			
工事名称	令和 2 年度		
	大石地区漁業集落道路整備工事（その4）		
工事箇所	釜石市唐丹町大石地区		
図面名称	L型擁壁配筋図 (2/7)	縮尺	S=1:50
図面番号	全 葉 申 号		
設計会社	株式会社 吉田測量設計・ 株式会社 国土開発センター共同企業体		

加工図

L型擁壁配筋図(3/7)

(H = 3.00)



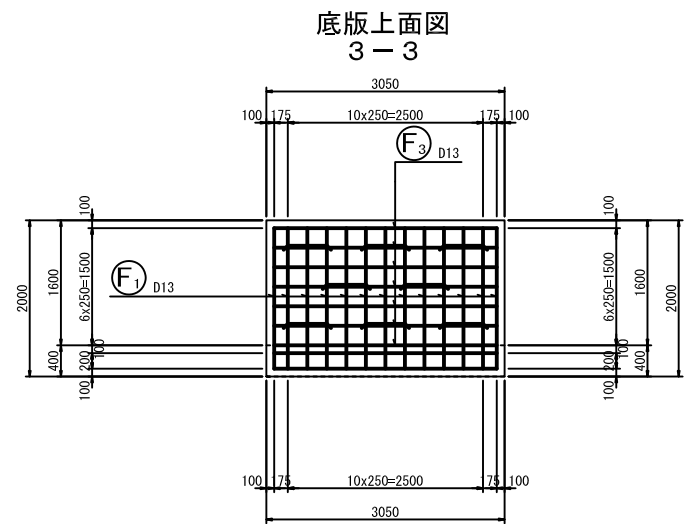
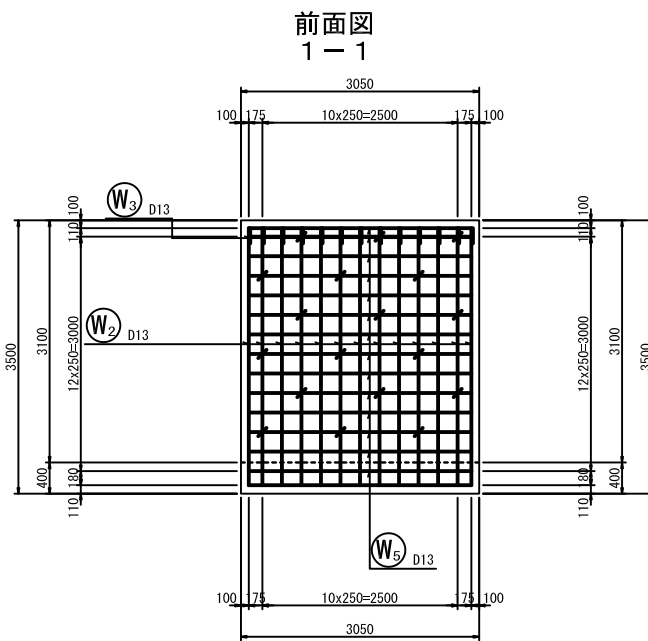
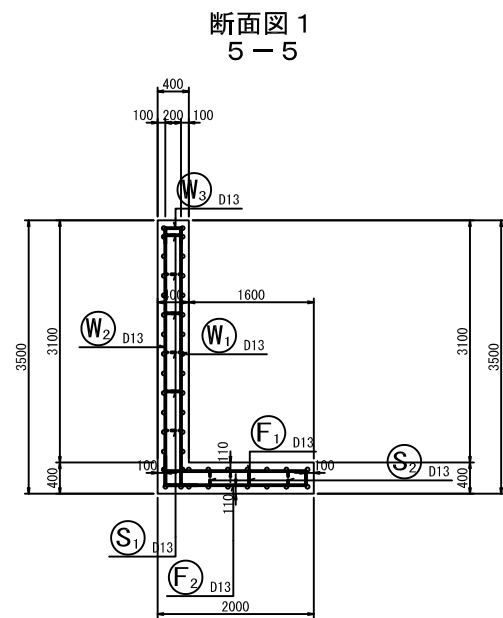
鉄筋表

[illegible]

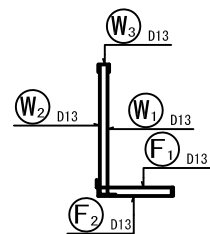
金石市 復興推進本部 都市整備推進室			
工事名称	令和 2 年度 大石地区漁業集落道路整備工事（その4）		
工事箇所	金石市唐丹町大石地区		
図面名称	L型壁盤配筋図(3/7)	縮尺	S=1:50
図面番号	全	葉 中	号
設計会社	株式会社 吉田測量設計・ 株式会社 国土開発センター共同企業体		

L型擁壁配筋図(4/7)

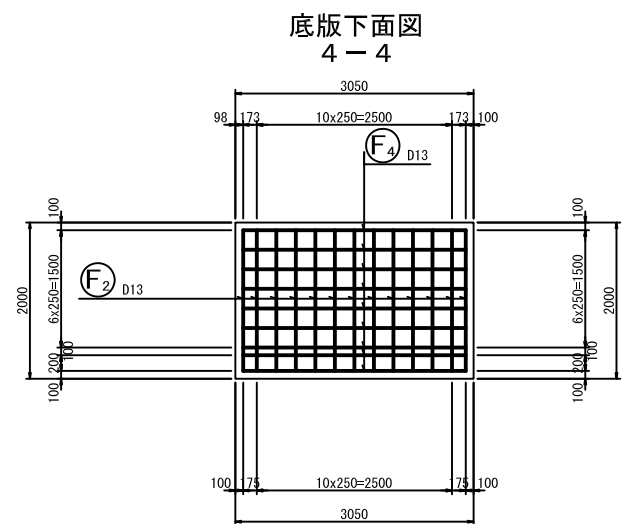
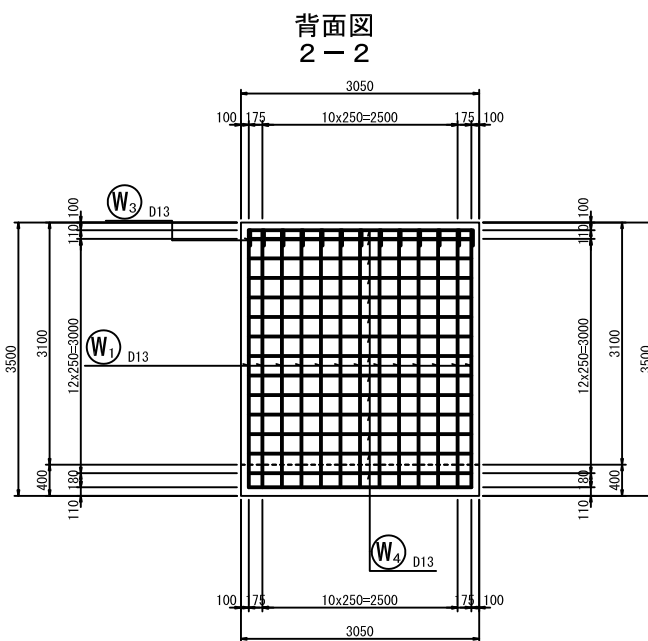
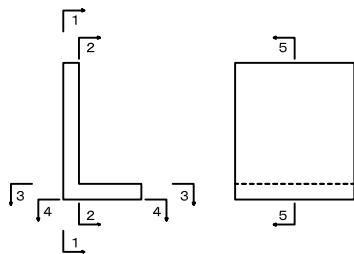
(H=3.50)



鉄筋組立図



位置図

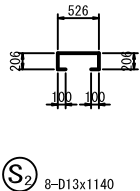
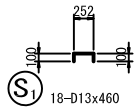
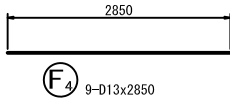
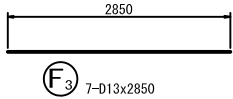
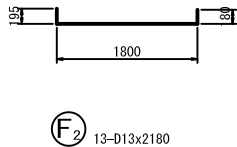
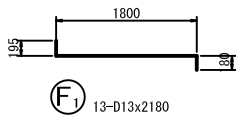
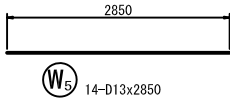
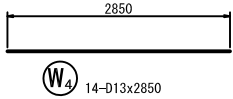
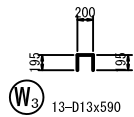
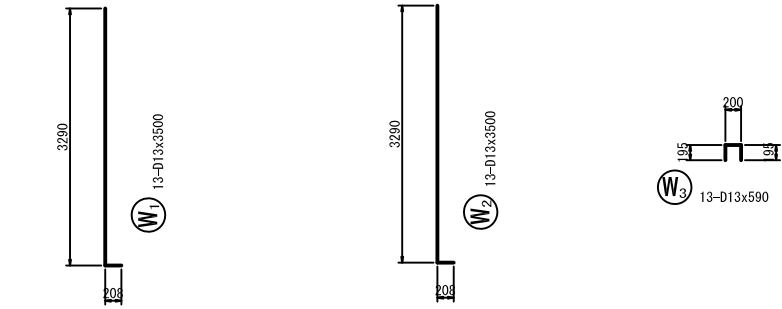


釜石市 復興推進本部 都市整備推進室			
工事名称	令和 2 年度		
	大石地区漁業集落道路整備工事（その4）		
工事箇所	釜石市唐丹町大石地区		
図面名称	L型擁壁配筋図(4/7)	縮尺	S=1:50
図面番号	全 業 申 号		
設計会社	株式会社 吉田測量設計・ 株式会社 国土開発センター共同企業体		

L型擁壁配筋図 (5/7)

(H=3.50)

加工図



鉄筋表

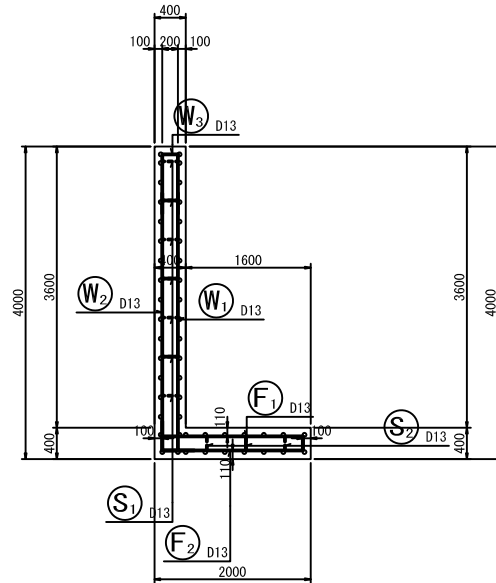
記 号	径	長 さ (mm)	本 数	単位質量 (kg/m)	1本当り質量 (kg)	質 量 (kg)	摘 要
W1	D13	3500	13	0.995	3.483	45	L
W2	D13	3500	13	0.995	3.483	45	L
W3	D13	590	13	0.995	0.587	8	
W4	D13	2850	14	0.995	2.836	40	
W5	D13	2850	14	0.995	2.836	40	
F1	D13	2180	13	0.995	2.169	28	
F2	D13	2180	13	0.995	2.169	28	
F3	D13	2850	7	0.995	2.836	20	
F4	D13	2850	9	0.995	2.836	26	
S1	D13	460	18	0.995	0.458	8	
S2	D13	1140	8	0.995	1.134	9	
D13						297 kg	
合計						297 kg	

釜石市 復興推進本部 都市整備推進室			
工事名称	令和 2 年度		
	大石地区漁業集落道路整備工事（その4）		
工事箇所	釜石市唐丹町大石地区		
図面名称	L型擁壁配筋図 (5/7)	縮尺	S=1:50
図面番号	全 業 中 号		
設計会社	株式会社 吉田測量設計・ 株式会社 国土開発センター共同企業体		

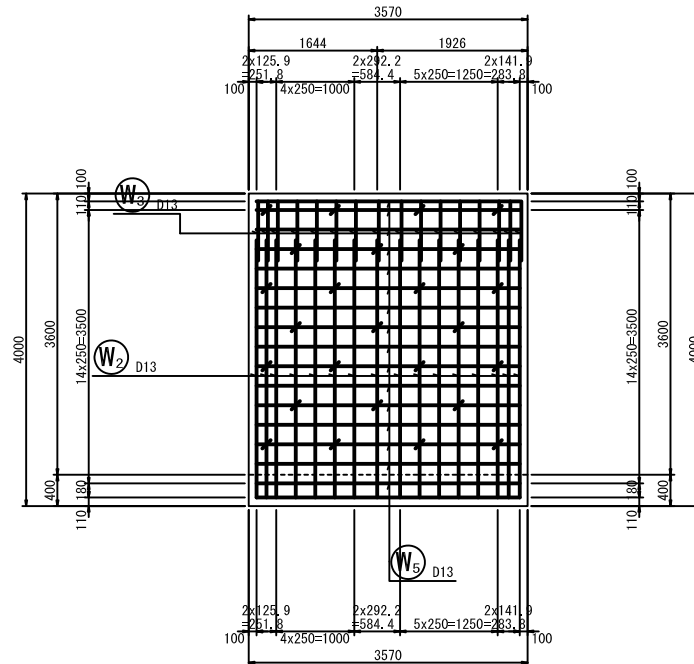
L型擁壁配筋図(6/7)

(H=4.00)

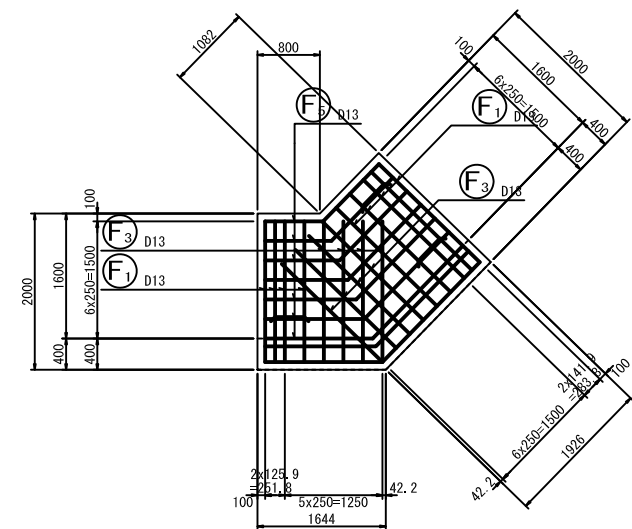
断面図 1
5-5



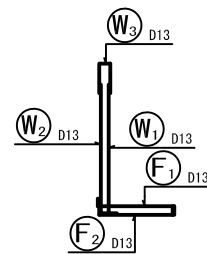
前面図
1-1



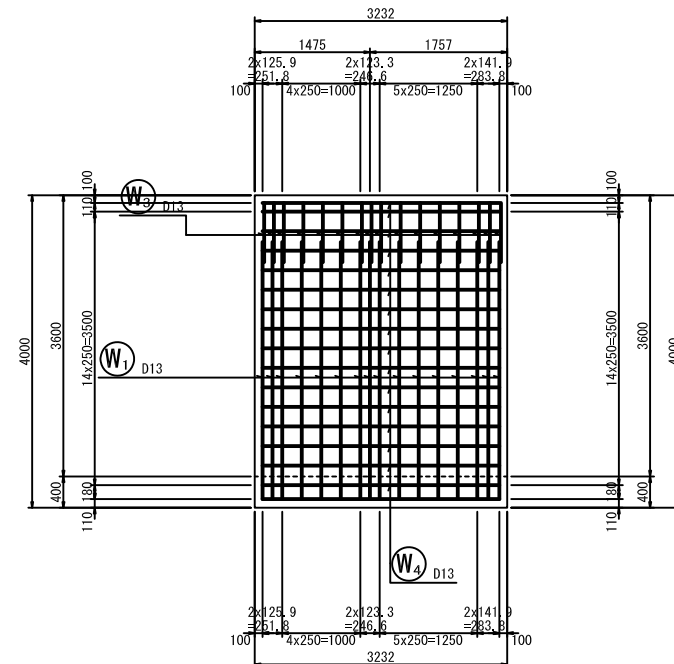
底版上面図
3-3



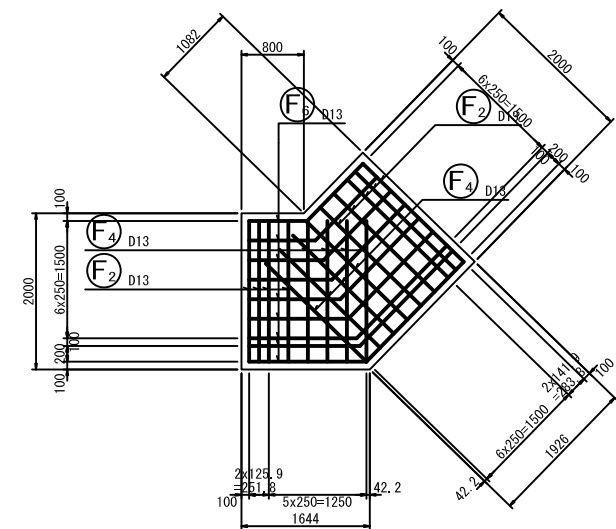
鉄筋組立図



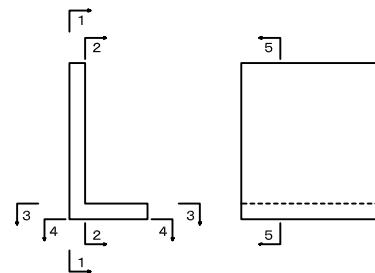
背面図
2-2



底版下面図
4-4



位置図



釜石市 復興推進本部 都市整備推進室			
工事名称	令和 2 年度		
	大石地区漁業集落道路整備工事（その4）		
工事箇所	釜石市唐丹町大石地区		
図面名称	L型擁壁配筋図(6/7)	縮尺	S=1:50
図面番号	全 業 申 号		
設計会社	株式会社 吉田測量設計・ 株式会社 国土開発センター共同企業体		

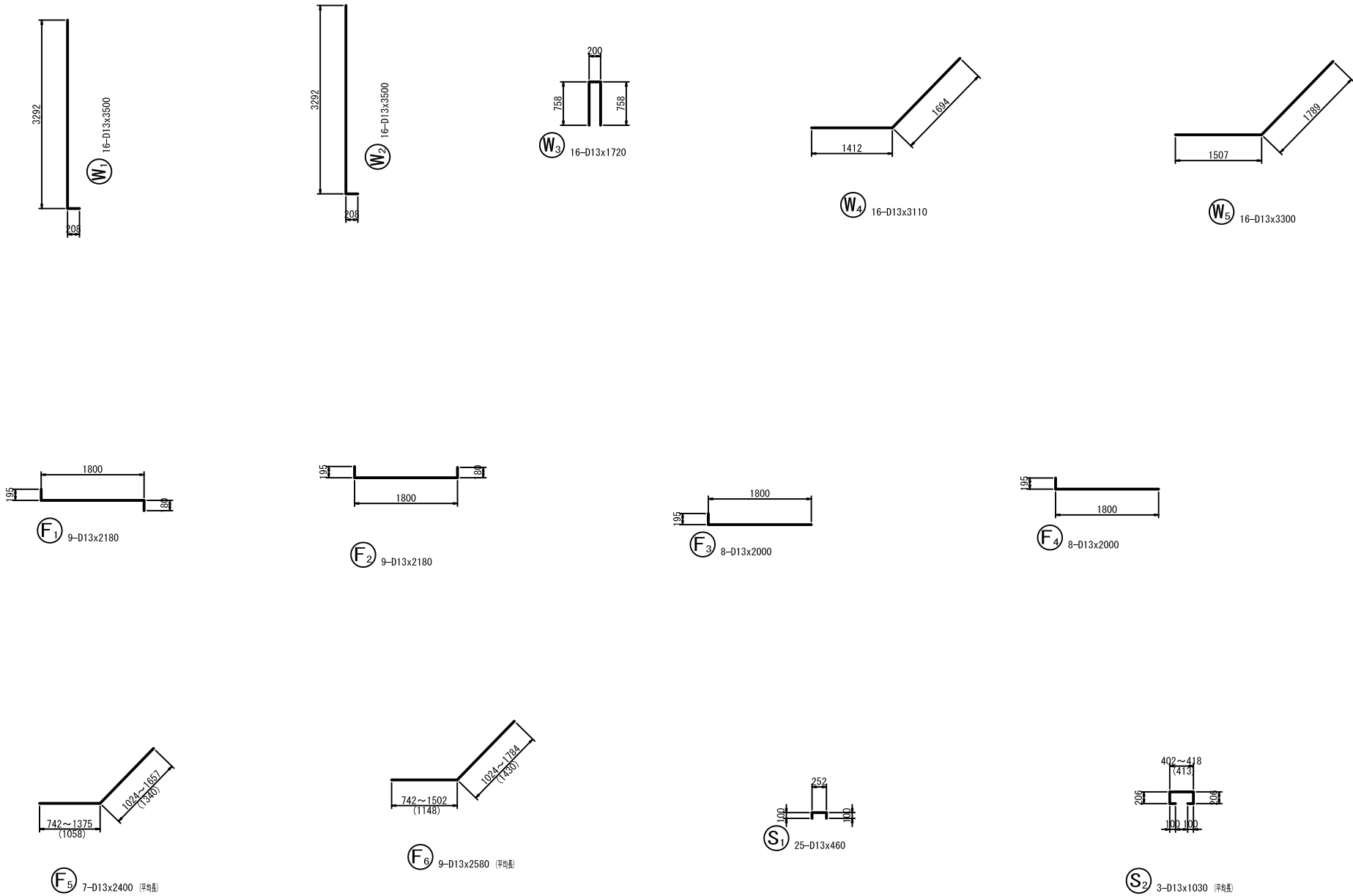
L型擁壁配筋図(7/7)

(H=4.00)

加工図

鉄筋表

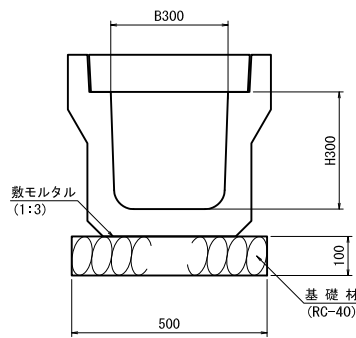
記 号	径	長 さ (mm)	本 数	単位質量 (kg/m)	1本当り質量 (kg)	質 量 (kg)	摘 要
W1	D13	3500	16	0.995	3.483	56	L
W2	D13	3500	16	0.995	3.483	56	L
W3	D13	1720	16	0.995	1.711	27	┐
W4	D13	3110	16	0.995	3.094	50	┐
W5	D13	3300	16	0.995	3.284	53	┐
F1	D13	2180	9	0.995	2.169	20	L
F2	D13	2180	9	0.995	2.169	20	L
F3	D13	2000	8	0.995	1.990	16	L
F4	D13	2000	8	0.995	1.990	16	L
F5	D13	2400	7	0.995	2.388	17	┐ (平均値)
F6	D13	2580	9	0.995	2.567	23	┐ (平均値)
S1	D13	460	25	0.995	0.458	11	┐
S2	D13	1030	3	0.995	1.025	3	┐ (平均値)
D13						368 kg	
合計						368 kg	



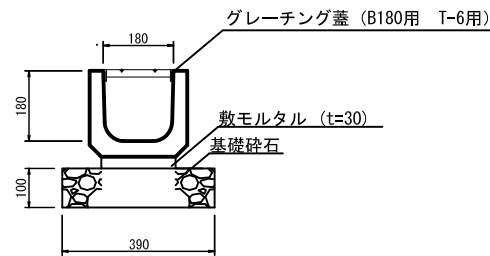
釜石市 復興推進本部 都市整備推進室			
工事名称	令和 2 年度		
	大石地区漁業集落道路整備工事（その4）		
工事箇所	釜石市唐丹町大石地区		
図面名称	L型擁壁配筋図(7/7)	縮尺	S=1:50
図面番号	全 業 中 号		
設計会社	株式会社 吉田測量設計・ 株式会社 国土開発センター共同企業体		

排水工標準図 (1/2)

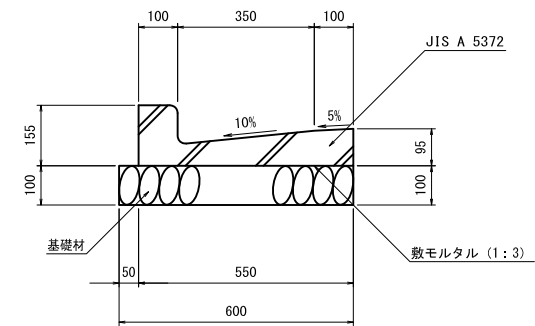
側溝工標準断面図 S=1:10
(US3-B300-H300)



U型側溝工標準断面図S=1:10
(U-B180-H180)



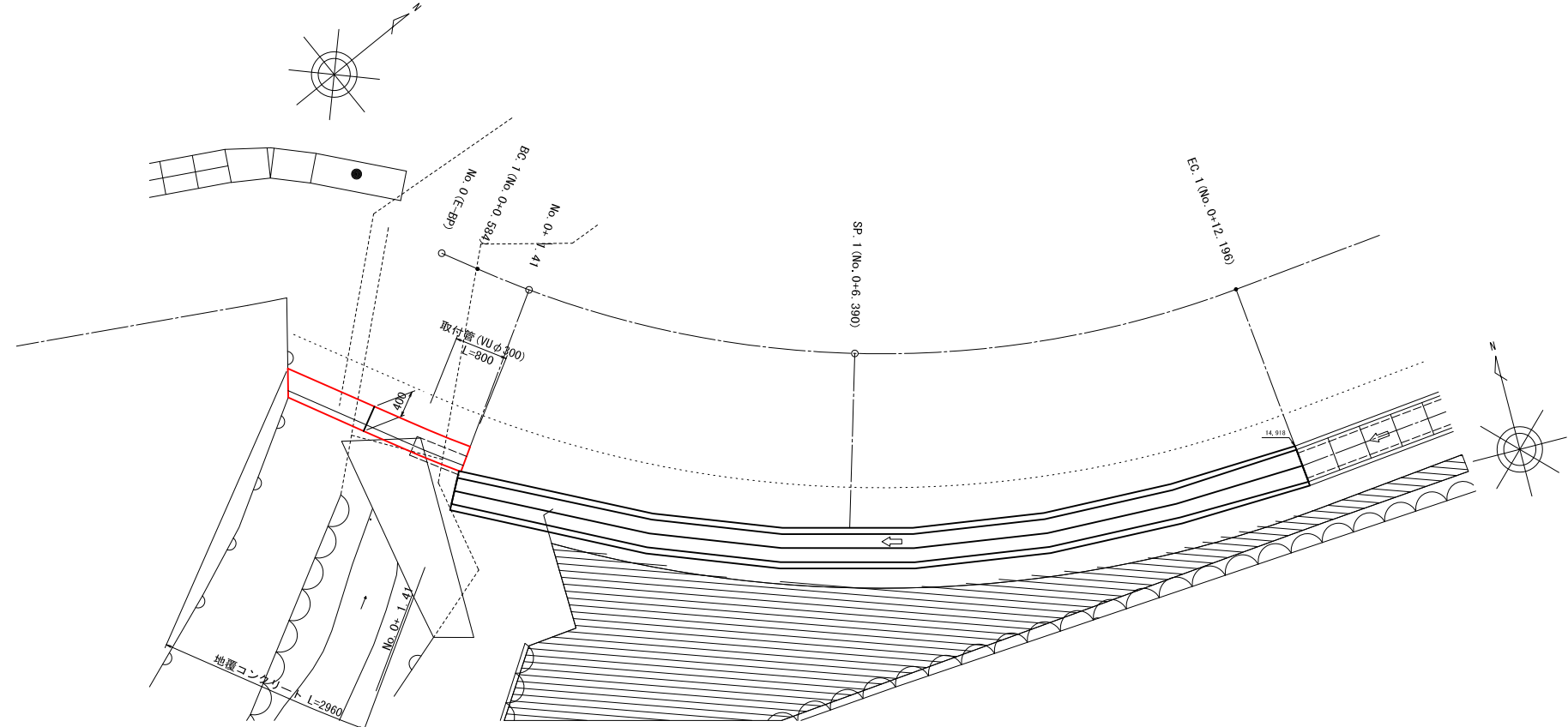
L型側溝工標準断面図 S=1:10
(L S-1)



釜石市 復興推進本部 都市整備推進室			
工事名称	令和 2 年度		
	大石地区漁業集落道路整備工事（その4）		
工事箇所	釜石市唐丹町大石地区		
図面名称	排水工標準図 (1/2)	縮尺	図 示
図面番号	全 葉 中 号		
設計会社	株式会社 吉田測量設計・ 株式会社 国土開発センター共同企業体		

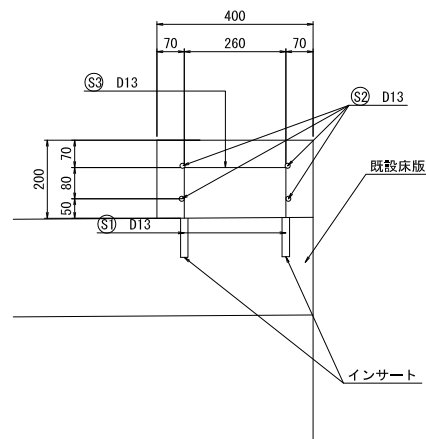
排水工標準図 (2/2)
地覆コンクリート構造図

平面図 S=1:50

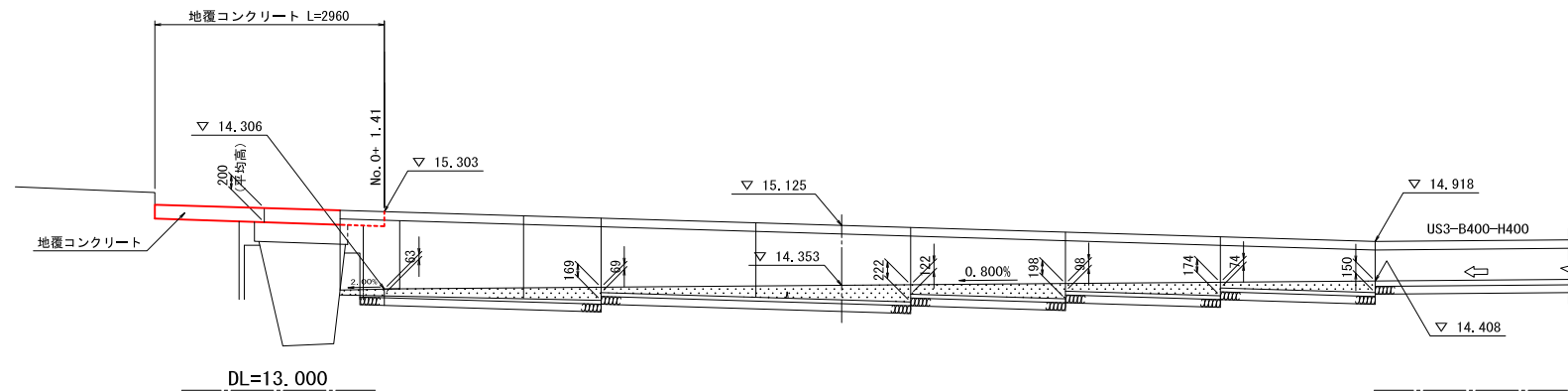


地覆詳細図

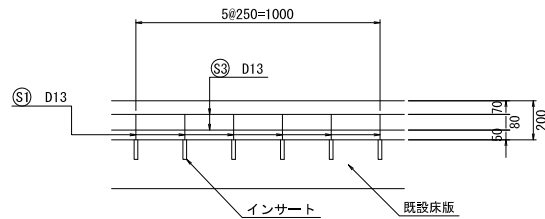
断面図
S=1:10



縦断図 S=1:50



正面図
S=1:20



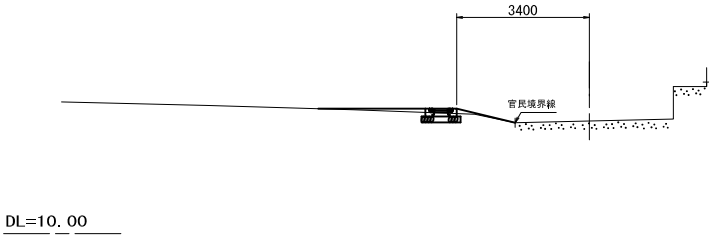
鉄筋表 1m当たり

番号	径	鉄筋長 (mm)	本数	単位質量 (kg/m)	1本当り質量 (kg/本)	参考質量 (kg)	摘要
S1	D13	230	12	0.995	0.23	3	(ネジ切加工)
S2	D13	1000	4	0.995	1.00	4	
S3	D13	460	6	0.995	0.46	3	
合計						10	kg

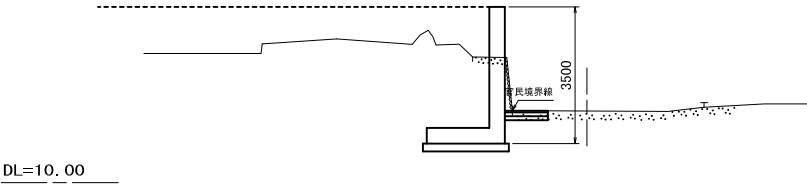
釜石市 復興推進本部 都市整備推進室			
工事名称	令和 2 年度		
	大石地区漁業集落道路整備工事 (その4)		
工事箇所	釜石市唐丹町大石地区		
図面名称	排水工標準図 (2/2) (地覆コンクリート構造図)	縮尺	図 示
図面番号	全 業 中 号		
設計会社	株式会社 吉田測量設計・ 株式会社 国土開発センター共同企業体		

石本宅横断図 (S=1/100)

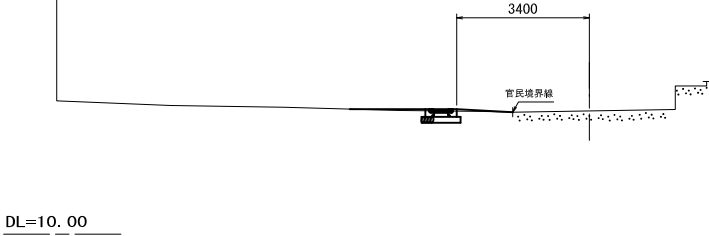
NO. 0-16. 131
(門扉開口部センター)
GH=13. 764



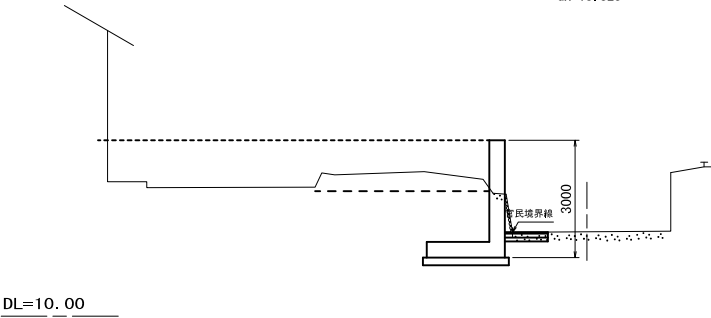
NO. 0-8. 174
(石元宅角隅付近)
GH=11. 929



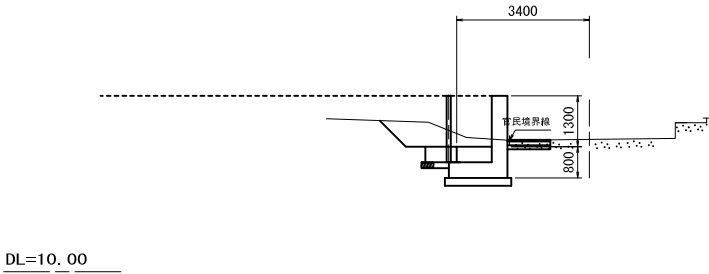
NO. 0-18. 131
(門扉支柱部)
GH=13. 791



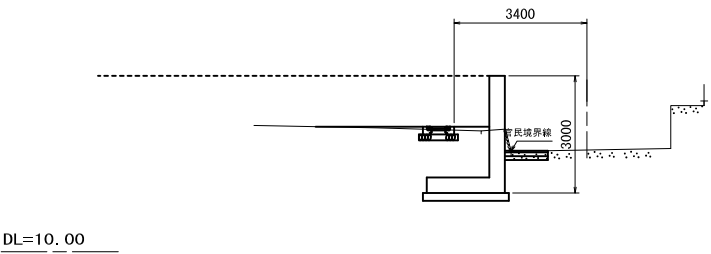
NO. 0-11. 131
GH=13. 823



NO. 0-19. 832
(石本宅端部)
GH=13. 812



NO. 0-14. 131
(門扉開口端部)
GH=13. 739

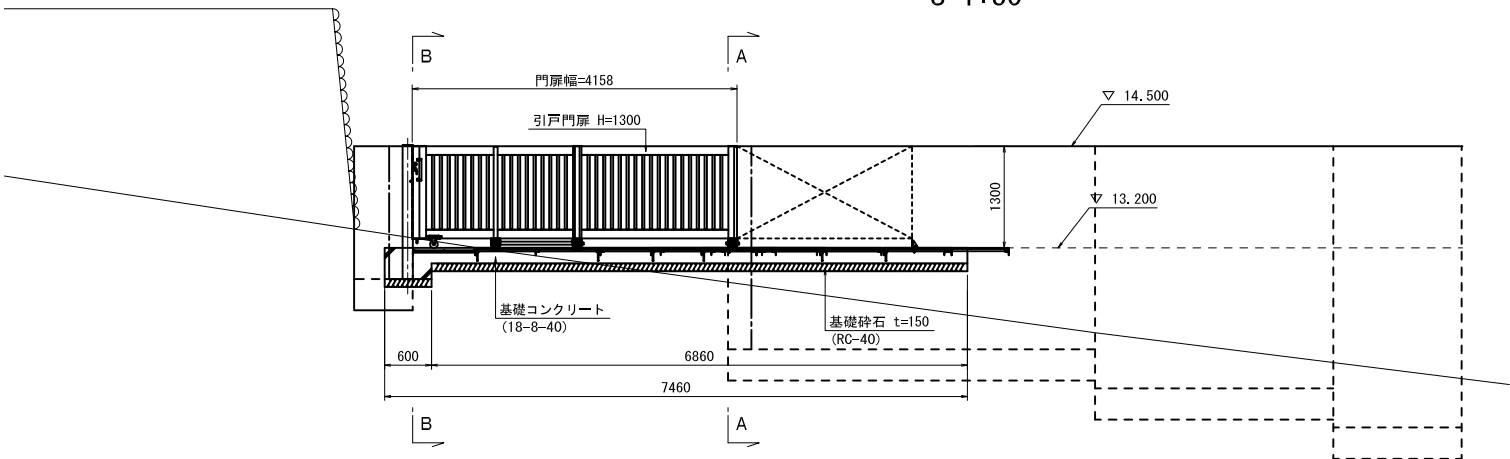


釜石市 復興推進本部 都市整備推進室			
工事名称	令和 2 年度		
	大石地区漁業集落道路整備工事 (その4)		
工事箇所	釜石市唐丹町大石地区		
図面名称	大型引戸門扉 横断図	縮尺	1/100
図面番号	全 業 中 号		
設計会社	株式会社 吉田測量設計・ 株式会社 国土開発センター共同企業体		

大型引戸門扉 構造図 (1/2)
(参考図)

側 面 図

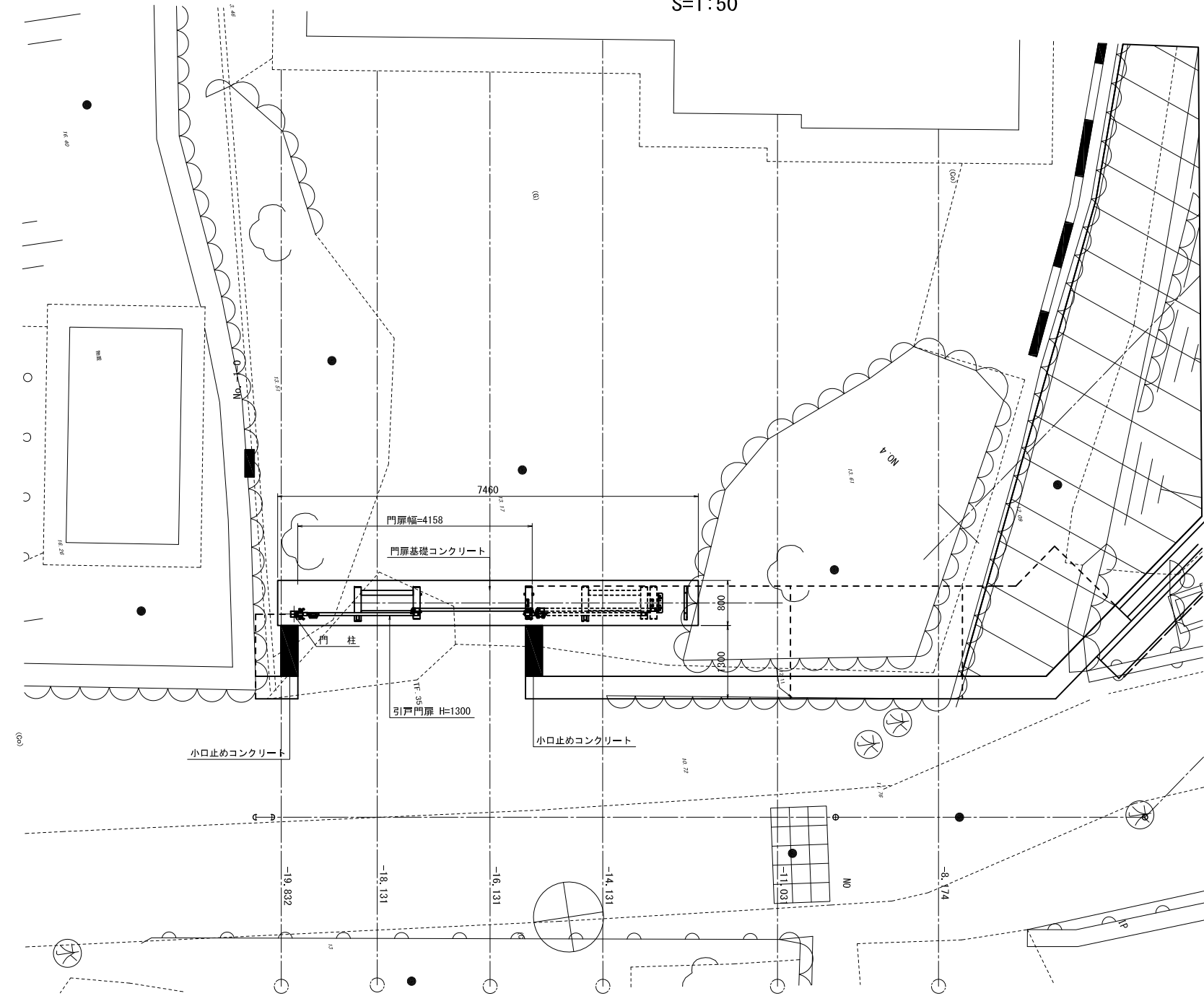
S=1:50



DL=10.00

平 面 図

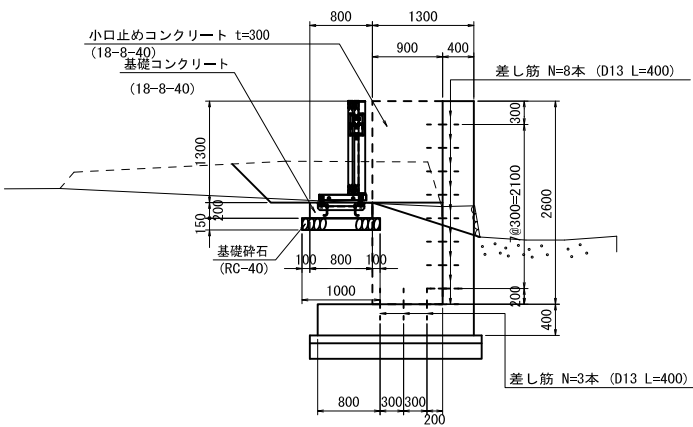
S=1:50



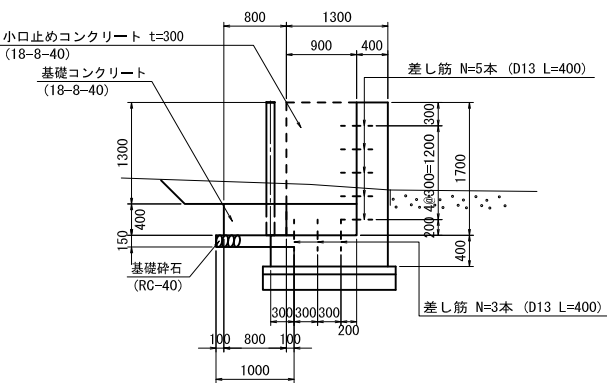
断 面 図

S=1:50

A- - -A



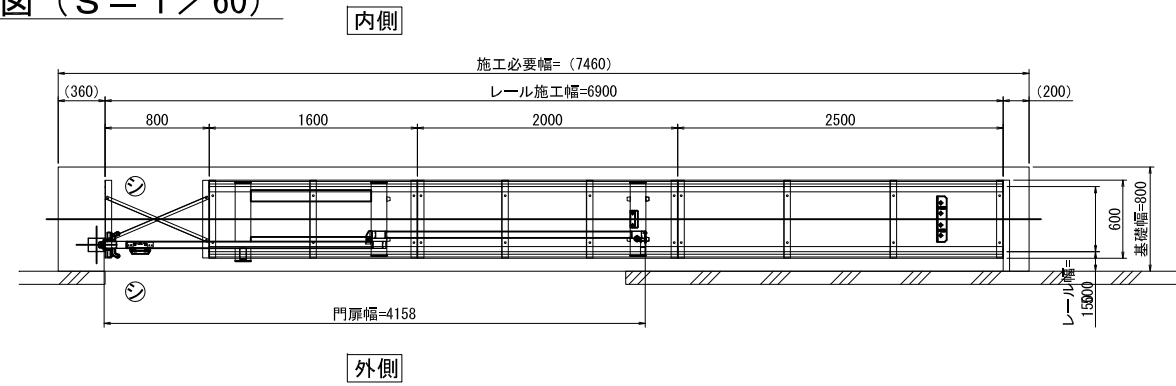
B- - -B



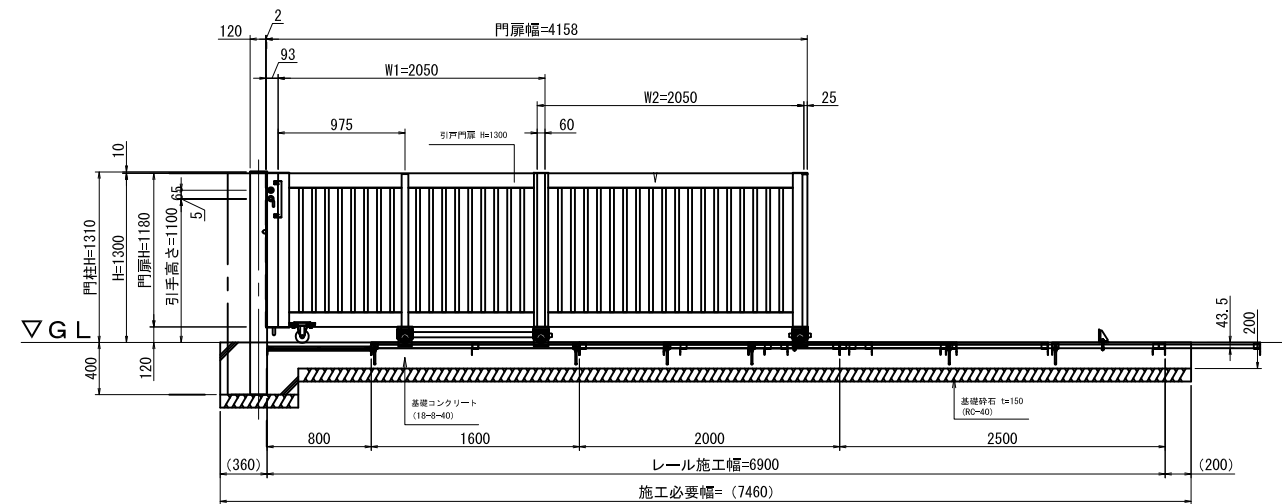
釜石市 復興推進本部 都市整備推進室			
工事名称	令和 2 年度		
	大石地区漁業集落道路整備工事 (その4)		
工事箇所	釜石市唐丹町大石地区		
図面名称	大型引戸門扉 構造図 (1/2)	縮尺	1/50
図面番号	全 業 中 号		
設計会社	株式会社 吉田測量設計・ 株式会社 国土開発センター共同企業体		

大型引戸門扉 構造図 (2/2)

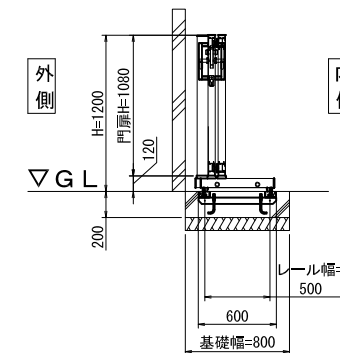
全閉時平面図 (S = 1 / 60)



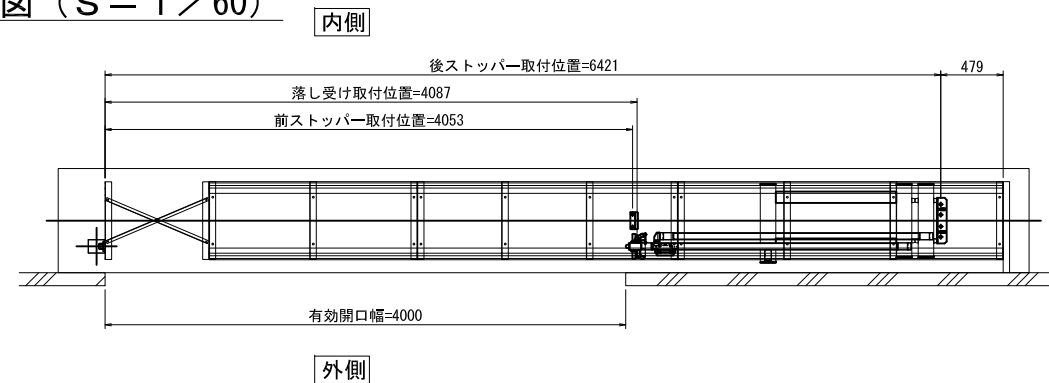
全閉時立面図 (S = 1 / 60)



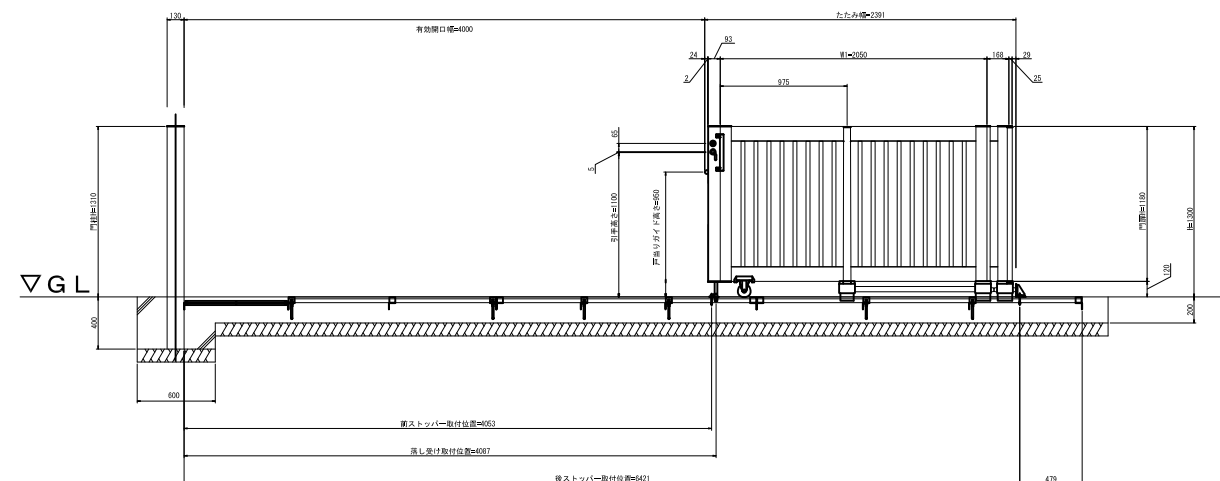
側面図 (S = 1 / 60)



全開時平面図 (S = 1 / 60)



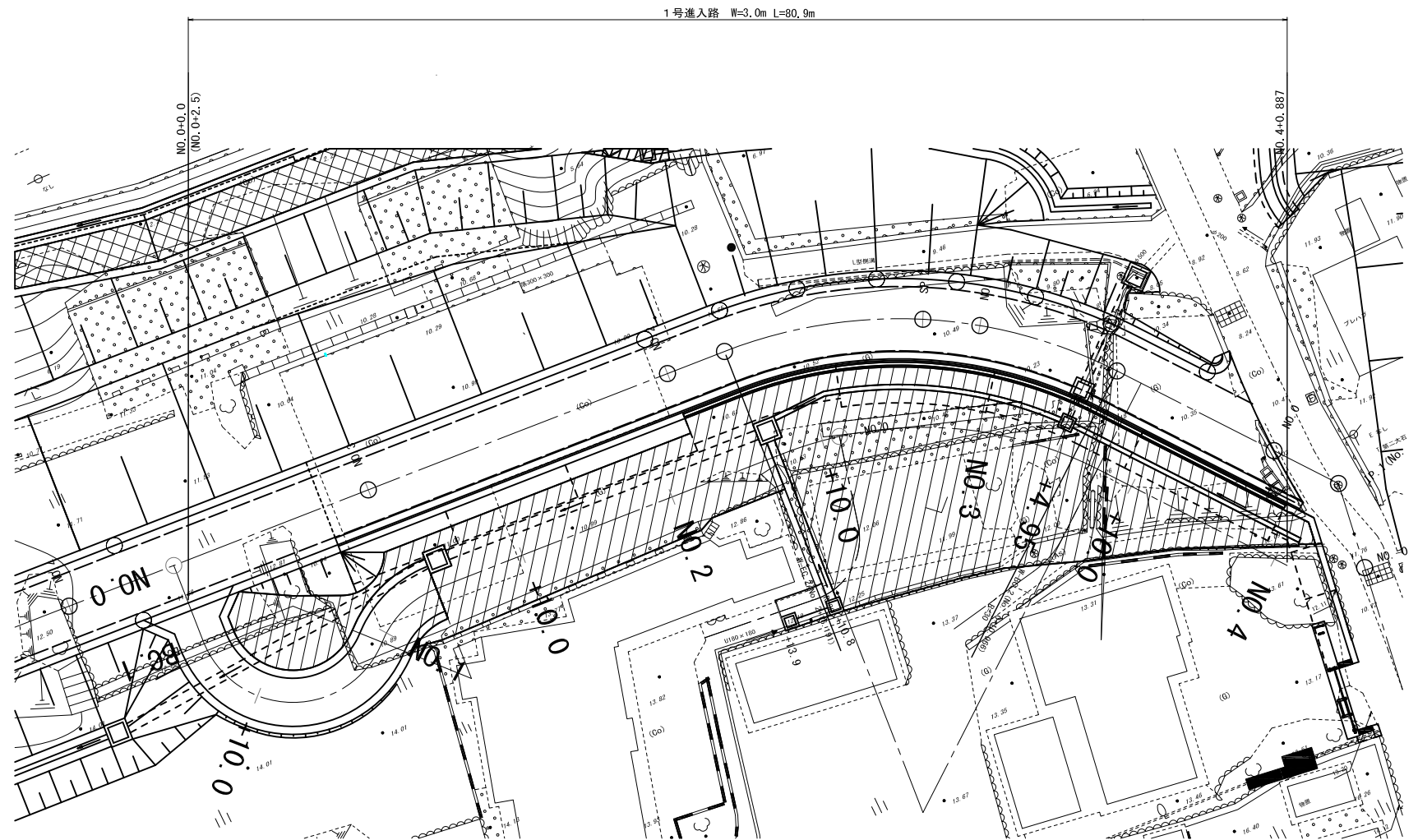
全開時立面図 (S = 1 / 60)



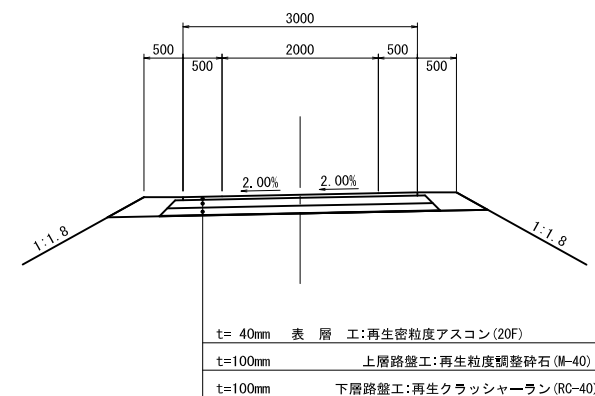
※図面表記の基礎は、長期地耐力 100 kN/m^2 の場合のサイズです。
現地状況に応じた基礎サイズとして下さい。

釜石市 復興推進本部 都市整備推進室			
工事名称	令和 2 年度		
	大石地区漁業集落道路整備工事（その4）		
工事箇所	釜石市唐丹町大石地区		
図面名称	大型引戸門扉 構造図（2/2）	縮尺	図 示
図面番号	全 葉 中 号		
設計会社			

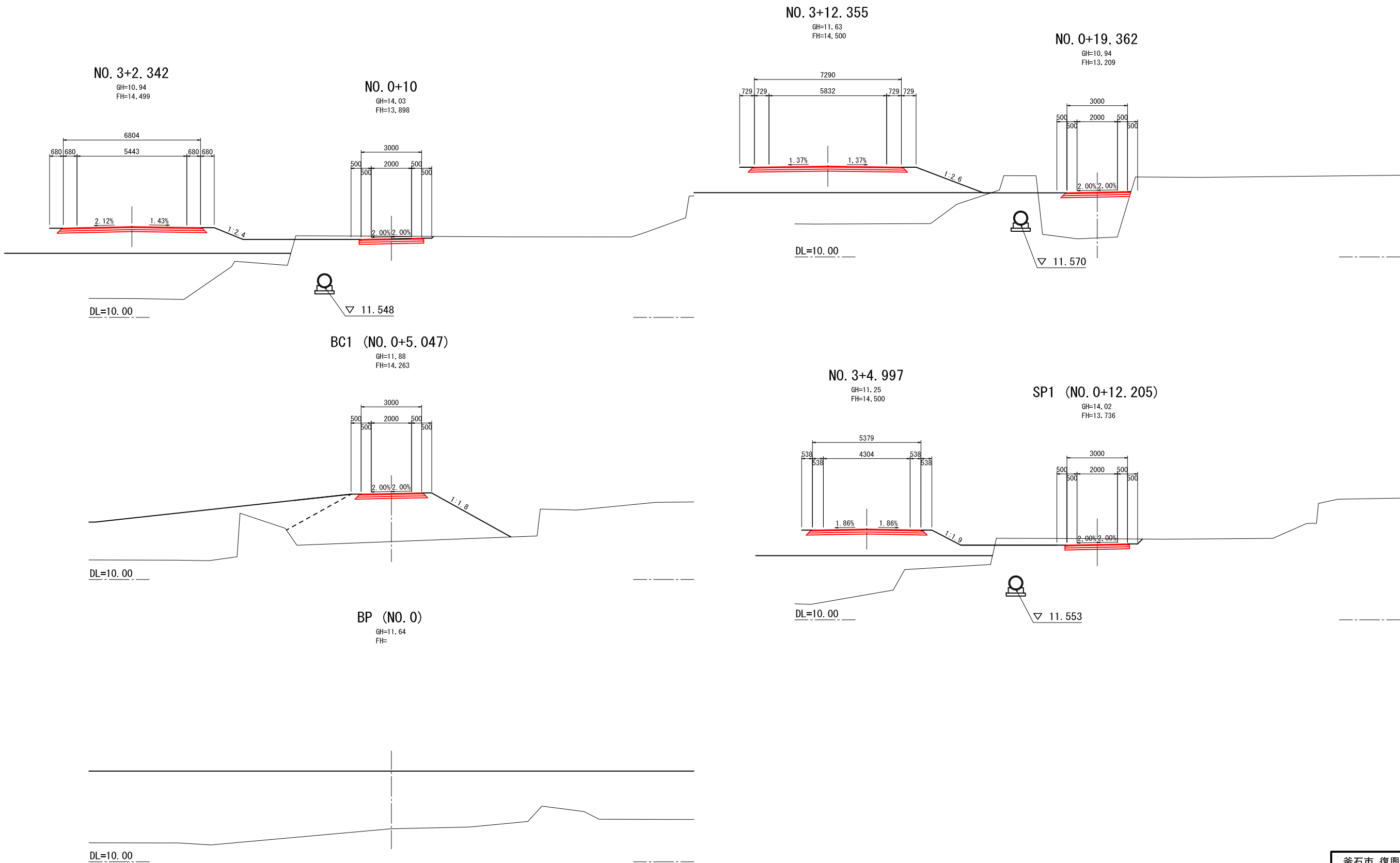
S=1 : 200

[illegible]

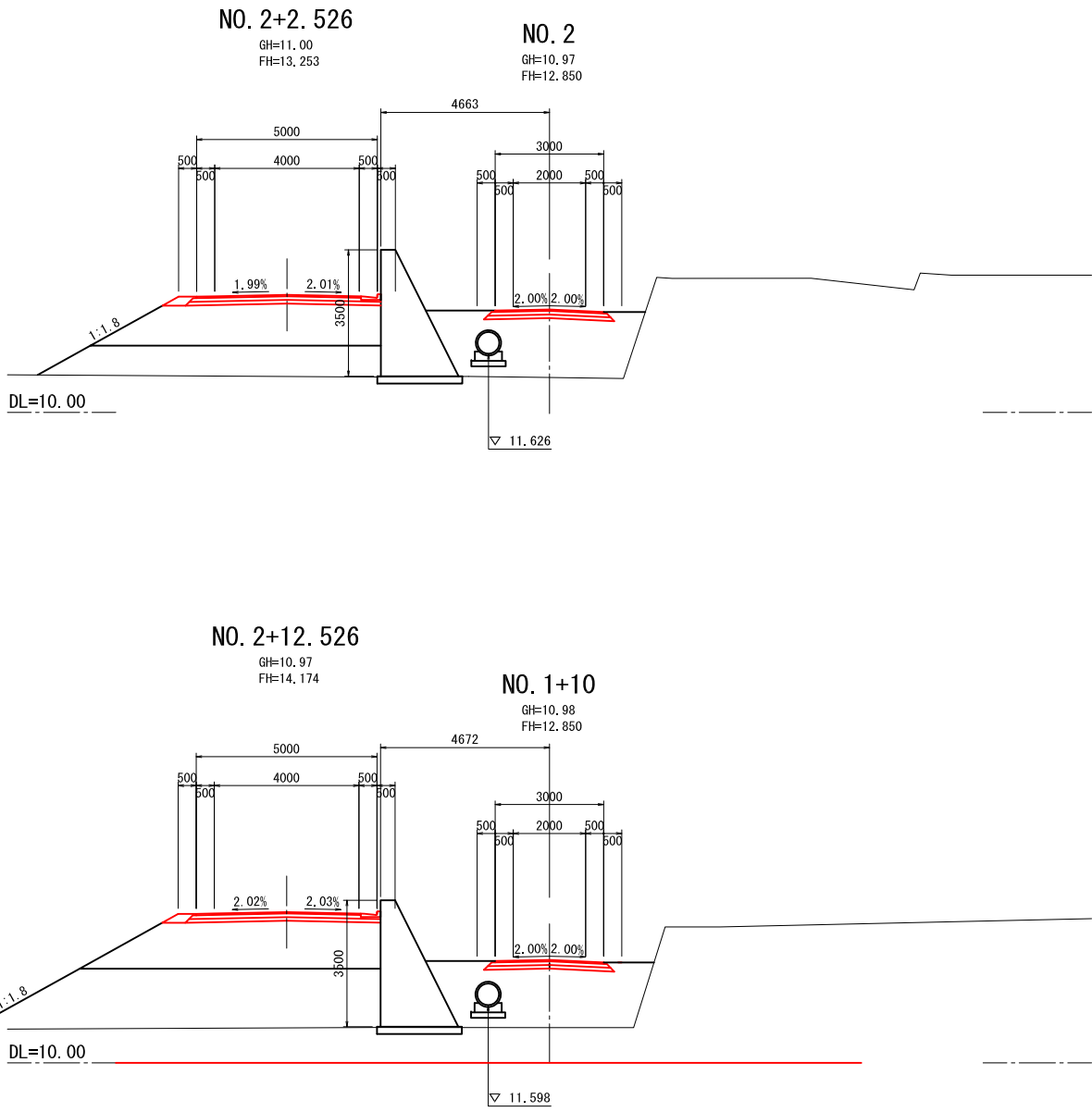
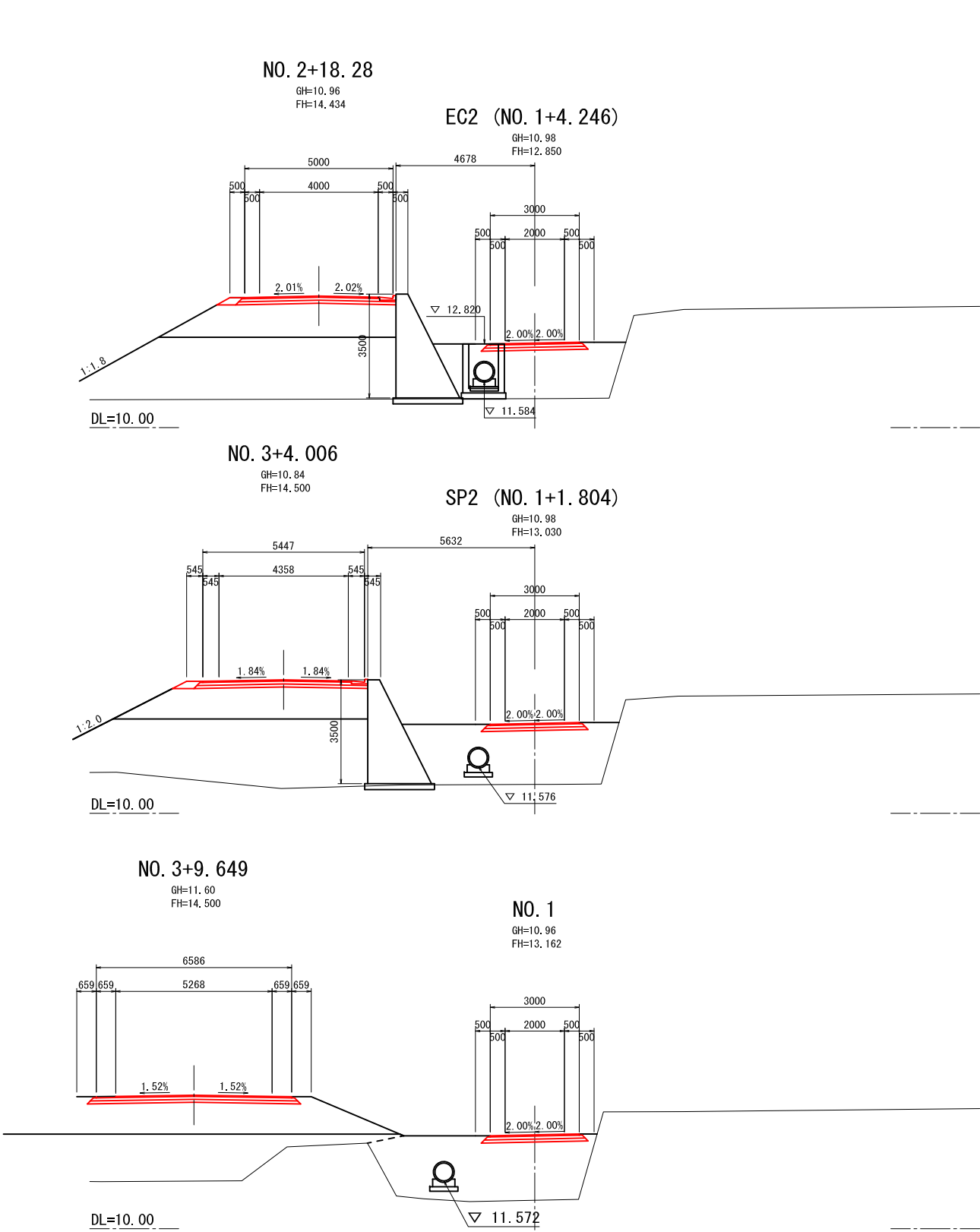
S=1 : 50



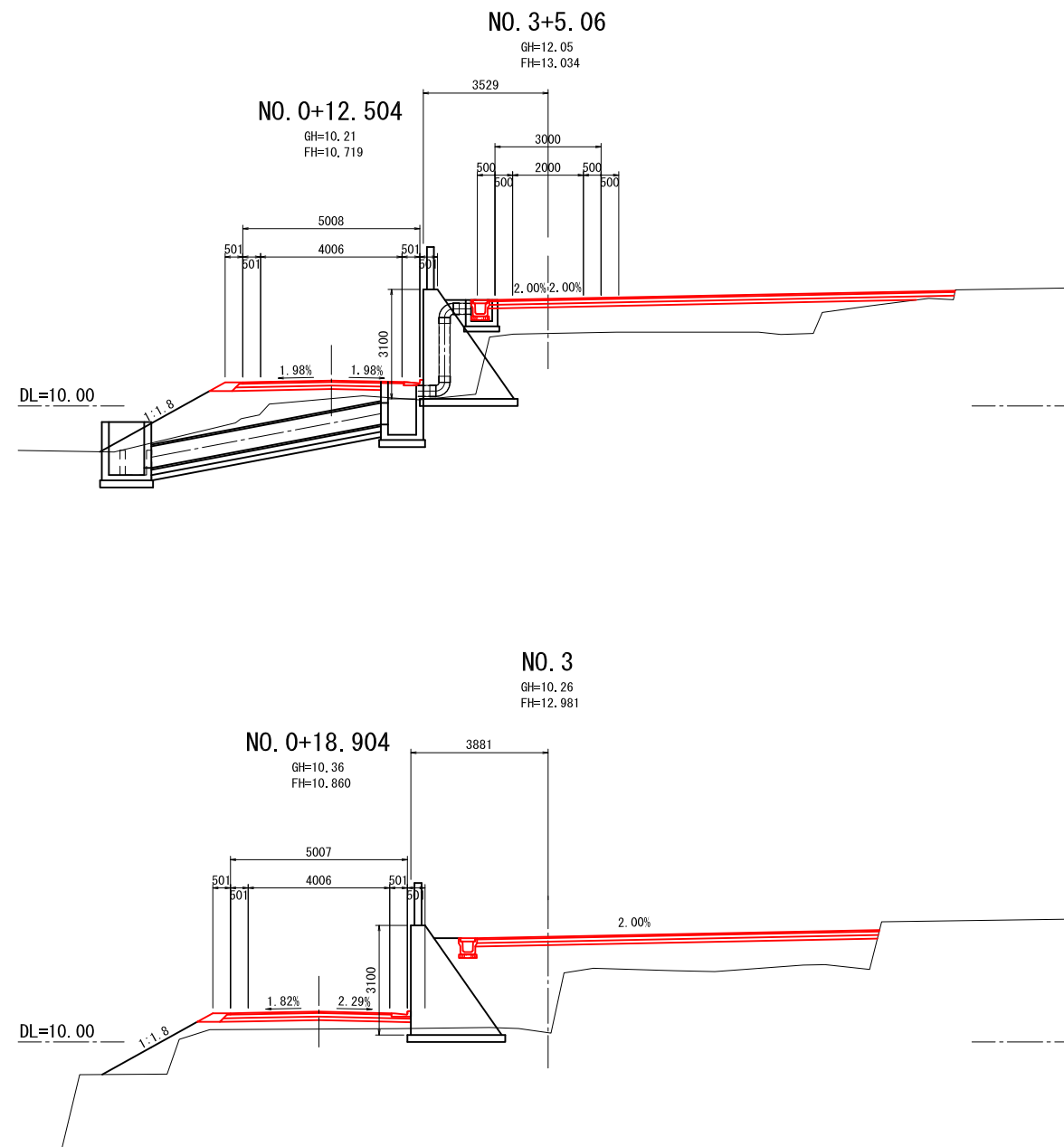
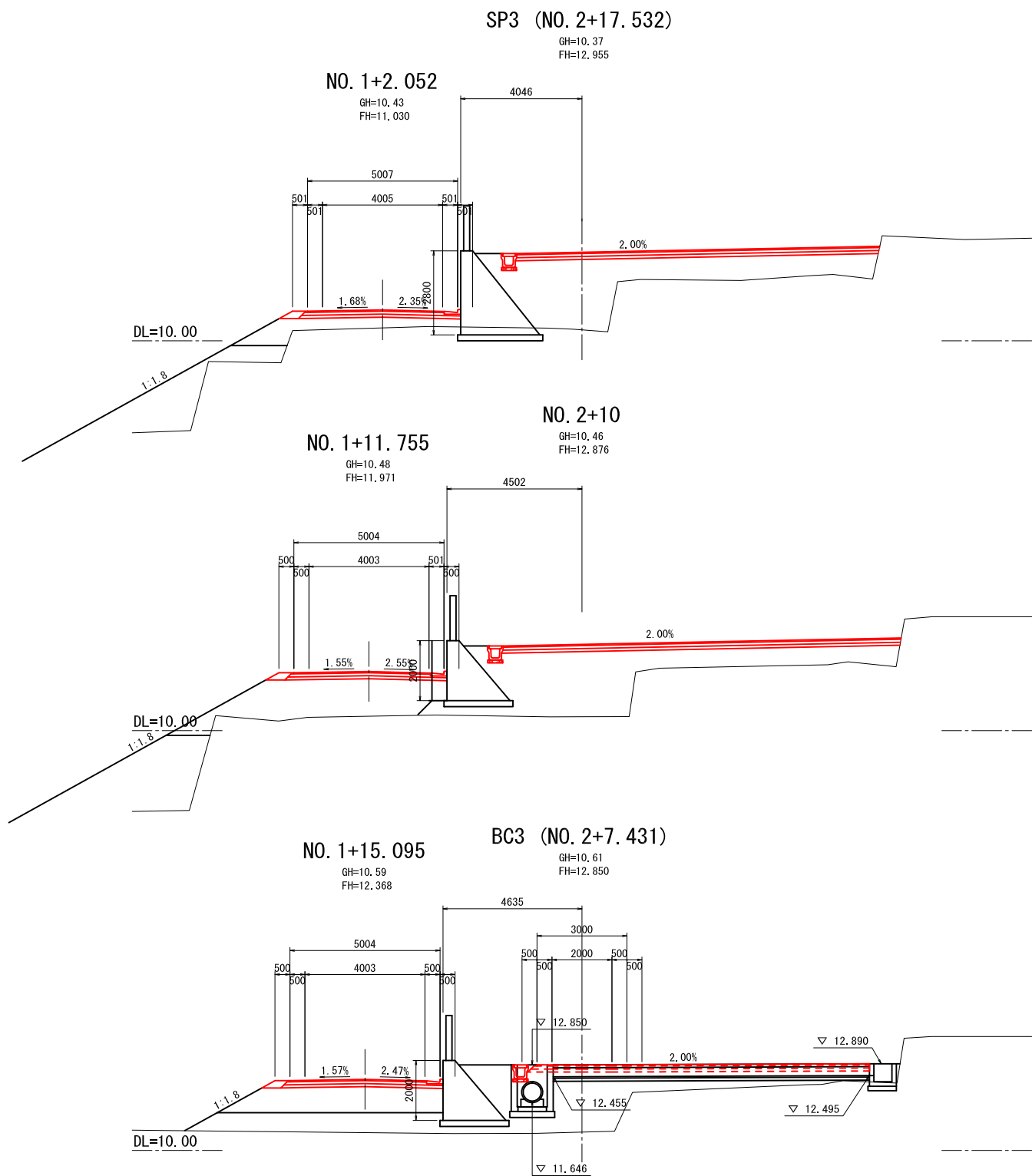
金石市 復興推進本部 都市整備推進室			
工事名称	令和 2 年度		
	大石地区漁業集落道路整備工事（その4）		
工事箇所	金石市唐丹町大石地区		
図面名称	縦断図（1号進入路）	縮尺	V=1:100 H=1:500
図面番号	全 葉 号		
設計会社	株式会社 吉田測量設計・ 株式会社 国土開発センター共同企業体		



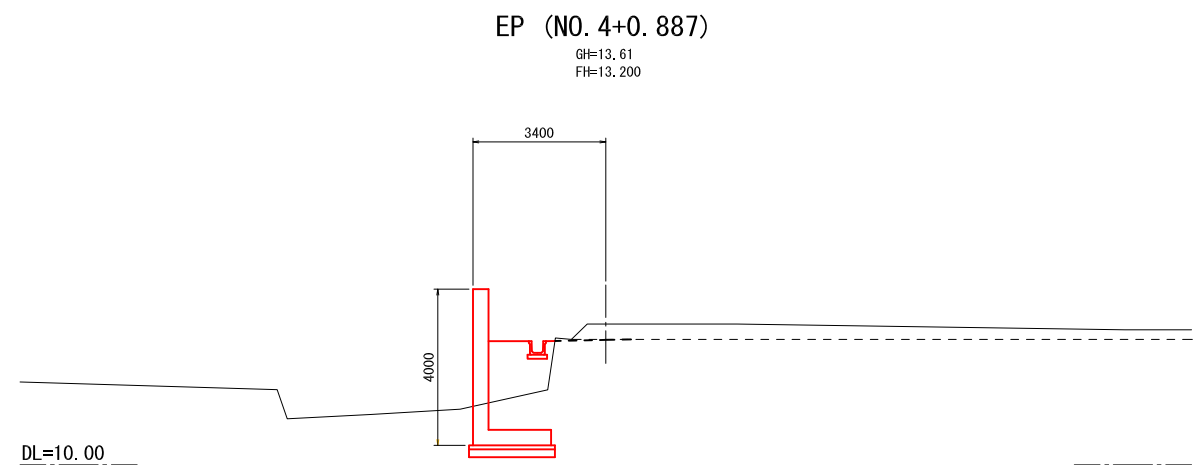
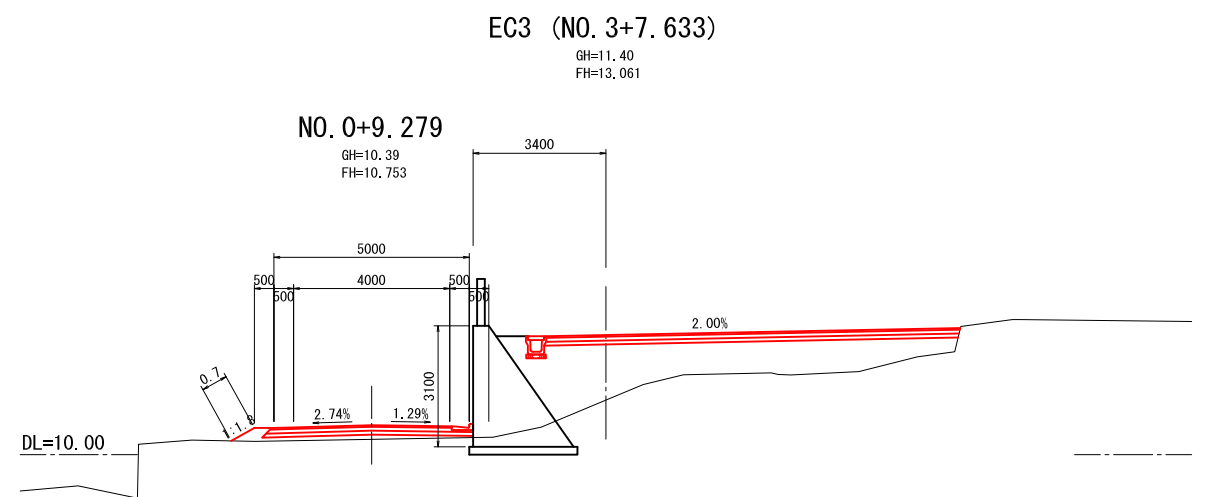
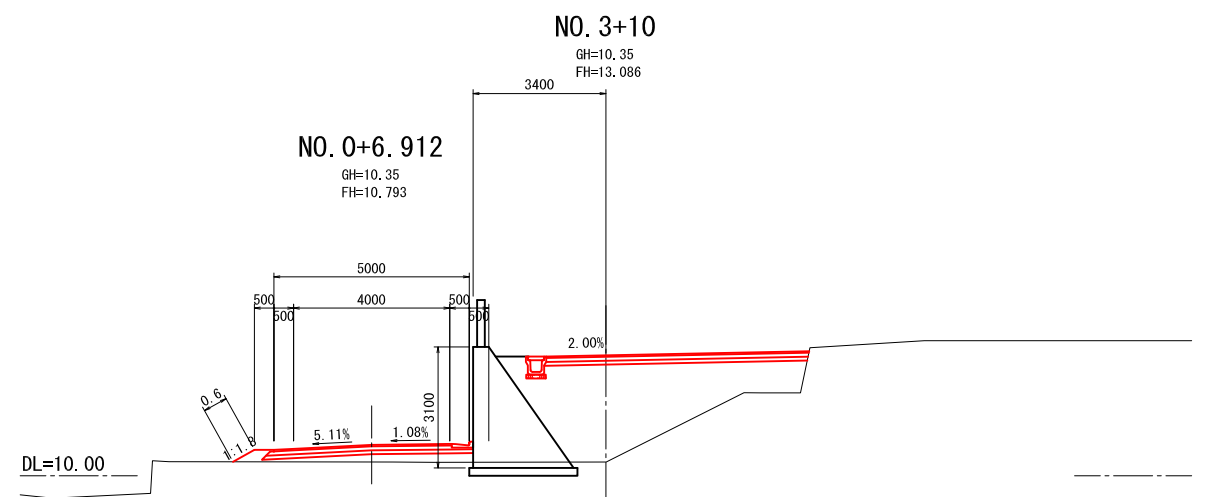
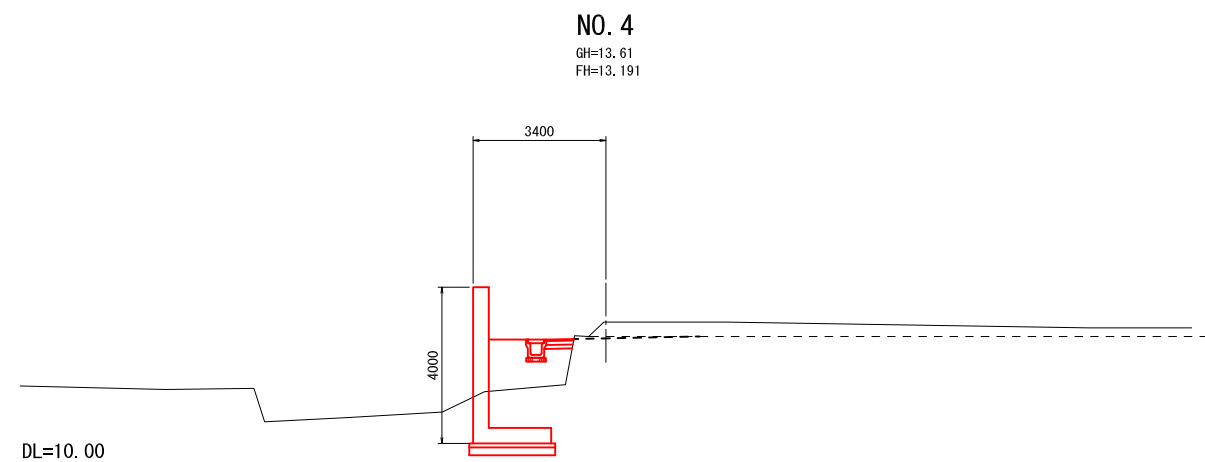
釜石市 復興推進本部 都市整備推進室			
工事名称	令和 2 年度		
	大石地区漁業集落道路整備工事（その4）		
工事箇所	釜石市唐丹町大石地区		
図面名称	横断面（1号進入路） （1/4）	縮尺	1/100
図面番号	全 業中 号		
設計会社	株式会社 吉田測量設計・ 株式会社 国土開発センター共同企業体		



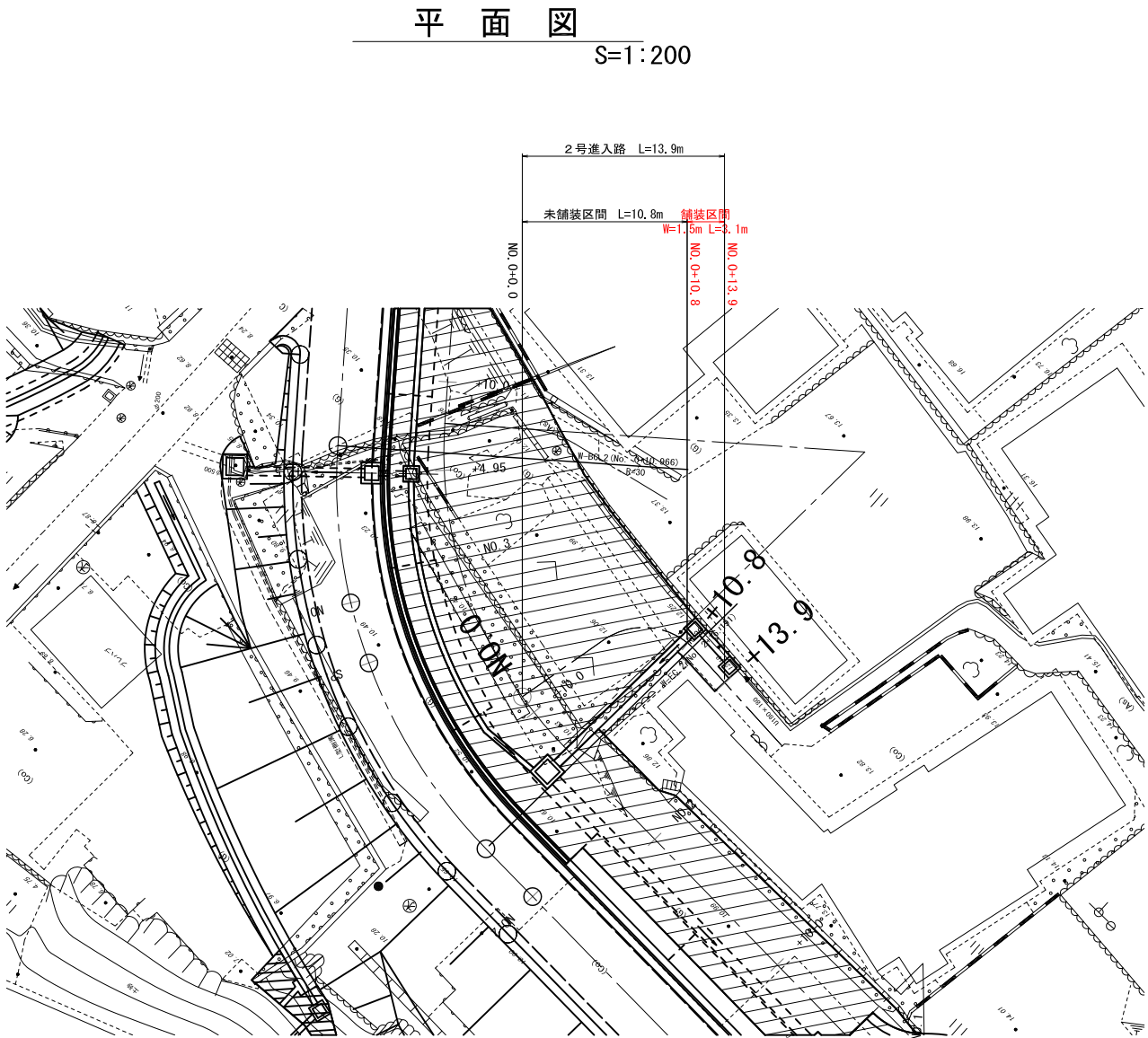
釜石市 復興推進本部 都市整備推進室			
工事名称	令和 2 年度		
	大石地区漁業集落道路整備工事（その4）		
工事箇所	釜石市唐丹町大石地区		
図面名称	横断面（1号進入路） （2/4）	縮尺	1/100
図面番号	全 業中 号		
設計会社	株式会社 吉田測量設計・ 株式会社 国土開発センター共同企業体		



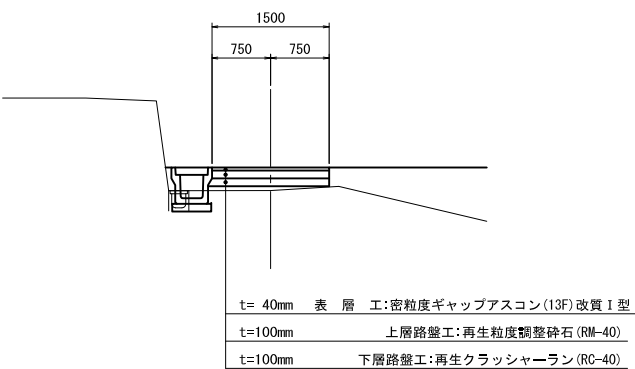
釜石市 復興推進本部 都市整備推進室			
工事名称	令和 2 年度		
	大石地区漁業集落道路整備工事（その4）		
工事箇所	釜石市唐丹町大石地区		
図面名称	横断面（1号進入路） （3/4）	縮尺	1/100
図面番号	全 業 中 号		
設計会社	株式会社 吉田測量設計・ 株式会社 国土開発センター共同企業体		



釜石市 復興推進本部 都市整備推進室			
工事名称	令和 2 年度		
	大石地区漁業集落道路整備工事（その4）		
工事箇所	釜石市唐丹町大石地区		
図面名称	横断面（1号進入路） （4/4）	縮尺	1/100
図面番号	全 業中 号		
設計会社	株式会社 吉田測量設計・ 株式会社 国土開発センター共同企業体		

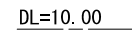


標準横断面

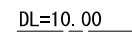


釜石市 復興推進本部 都市整備推進室			
工事名称	令和 2 年度		
	大石地区漁業集落道路整備工事（その4）		
工事箇所	釜石市唐丹町大石地区		
図面名称	縦断面（2号進入路）	縮尺	V=1:100 H=1:100
図面番号	全	葉中	号
設計会社	株式会社 吉田測量設計・ 株式会社 国土開発センター共同企業体		

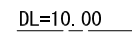
GH=12.52
FH=12.890



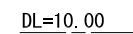
GH=12.06
FH=12.889



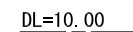
GH=10.44
FH=12.888



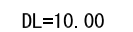
GH=13.17
FH=13.039



GH=13.00
FH=13.000



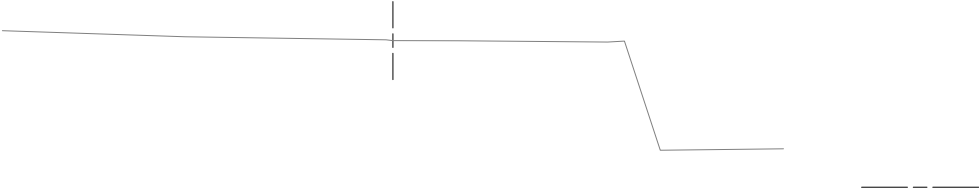
GH=12.62
FH=12.912



金石市 復興推進本部 都市整備推進室			
工事名称	令和 2 年度		
	大石地区漁業集落道路整備工事（その4）		
工事箇所	釜石市唐丹町大石地区		
図面名称	横断面（2号進入路） （1/2）	縮尺	1/100
図面番号	全 葉 中 号		
設計会社	株式会社 吉田測量設計 株式会社 国土開発センター共同企業体		

DL=10.00

EP (NO. 0+18.771)
GH=13.75
FH=13.173



釜石市 復興推進本部 都市整備推進室			
工事名称	令和 2 年度		
	大石地区漁業集落道路整備工事（その4）		
工事箇所	釜石市唐丹町大石地区		
図面名称	横断面(2号進入路) (2/2)	縮尺	1/100
図面番号	全 業中 号		
設計会社	株式会社 吉田測量設計・ 株式会社 国土開発センター共同企業体		



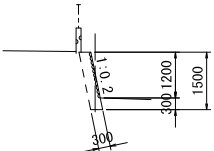
S=1:500



① 石積取り壊し(1:0.2)

S=1:100

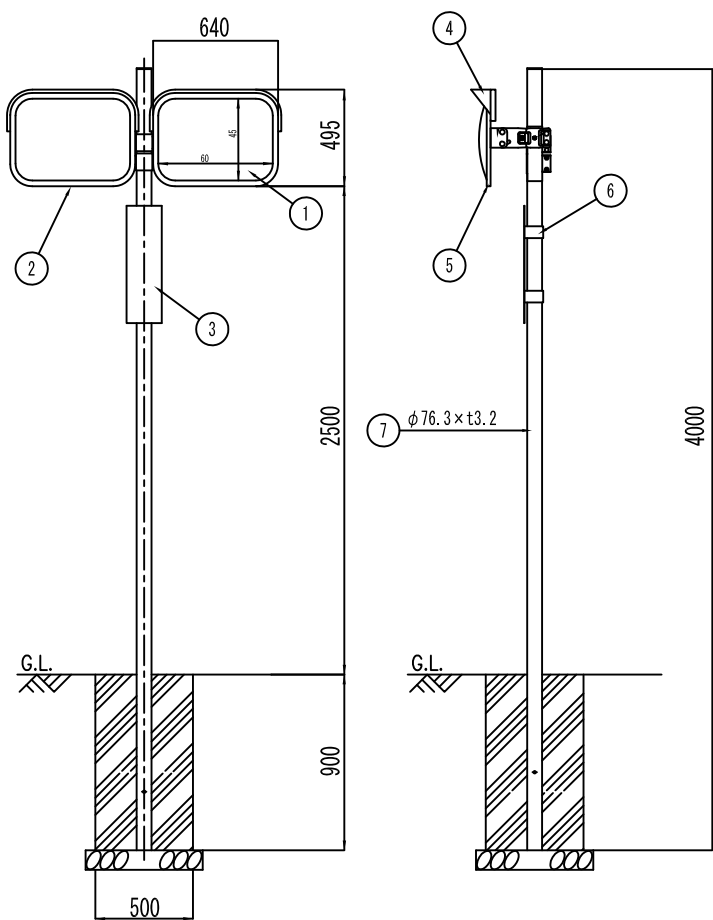
① 石積取り壊し(1:0.2)
平均高 H=1.5m L=12.2m



金石市 復興推進本部 都市整備推進室			
工事名称	令和 2 年度 大石地区漁業集落道路整備工事 (その4)		
工事箇所	釜石市唐丹町大石地区		
図面名称	取壊平面図	縮尺	図 示
図面番号	全 業 中 号		
設計会社	株式会社 吉田測量設計・ 株式会社 国土開発センター共同企業体		

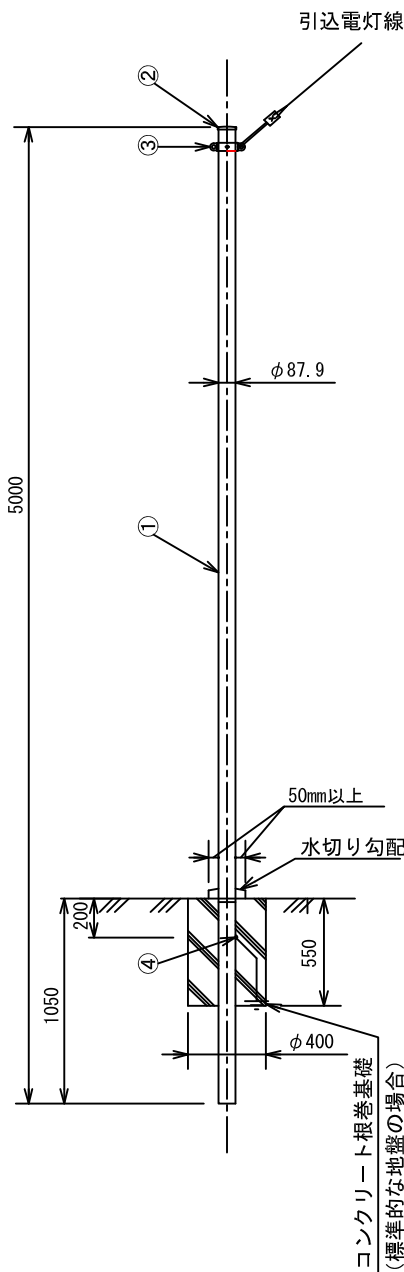
各種構造一般図
(参考図)

道路反射鏡設置工
(二面鏡アクリル 450×600)



品番	名 称	数量	材 質	備 考
1	鑑	2	アクリル	PCA樹脂 □450×600
2	スチフナ取付用座金	40	BsBM	
3	標識板	1	SPGC	t 2.0
4	フード	2	FRP	
5	スチフナ	2	FRP	
6	標識板取付金具	2	SUS	t 0.3
7	柱	1	STK41	ZNメッキ

街路灯設置工



全 長	5.0m	
表面処理	ポール本体	フローコート溶融亜鉛めっき後ポリエチレン樹脂被覆
実用最大引き込み径間 (両種風圧荷重)	3.0m以下	電灯 (D V 3. 2mm ² × ㇿ)

番号	品 名	材 質	表面処理・色調
1	ポール本体	銅管	溶融亜鉛めっき後 ポリエチレン樹脂被覆
2	先端キャップ	ASA樹脂	—
3	引留フック	アルミダイカスト	メラミン焼付塗装
4	アース端子ねじ	銅合金線	M5×6

釜石市 復興推進本部 都市整備推進室			
工事名称	令和 2 年度		
	大石地区漁業集落道路整備工事 (その4)		
工事箇所	釜石市唐丹町大石地区		
図面名称	各種構造一般図	縮尺	1 : 20
図面番号	全	葉 中	号
設計会社			