

大石川(1災268号大石)・唐丹36号線(1災279号大石)河川道路災害復旧工事 位置図



現地写真(268号大石)

1工区



2工区



現地写真(279号大石)



工事箇所(279号大石)



大石川河川災害復旧(1災268号大石)工事 位置図



現地写真

1工区



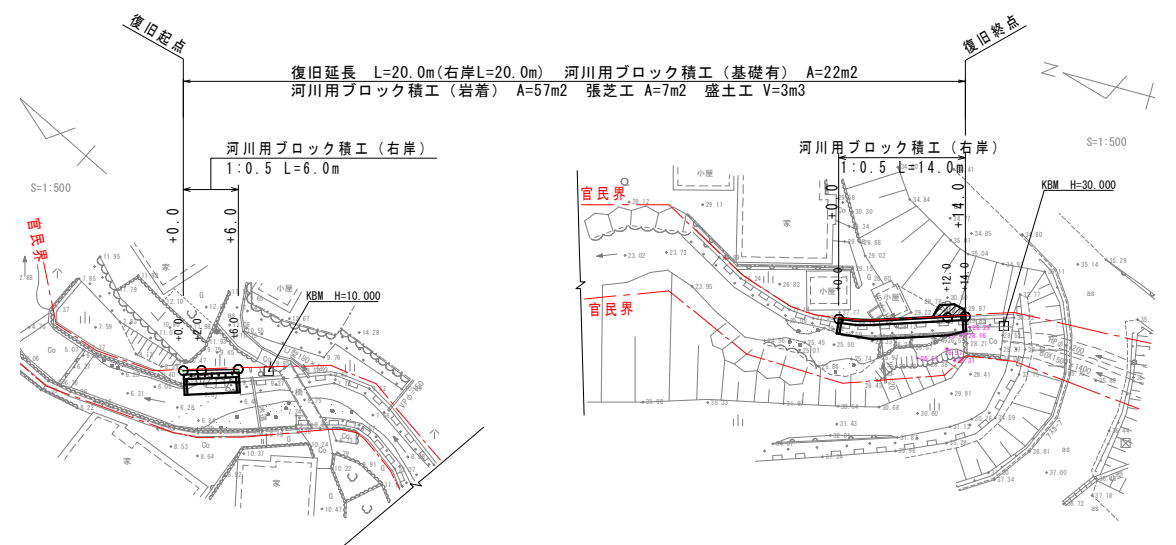
2工区



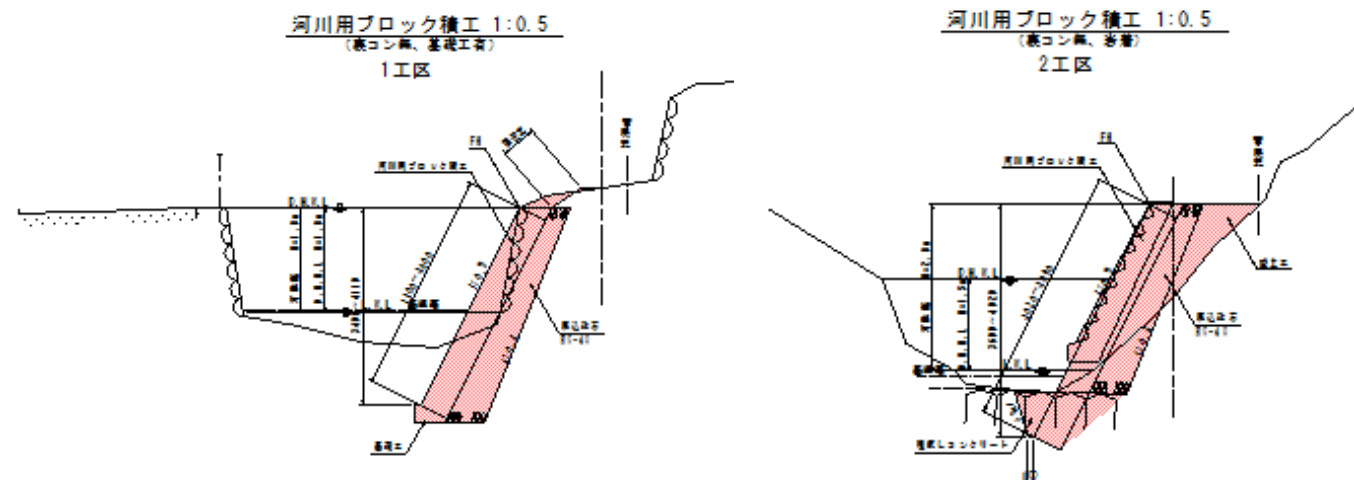
平面図

1工区

2工区

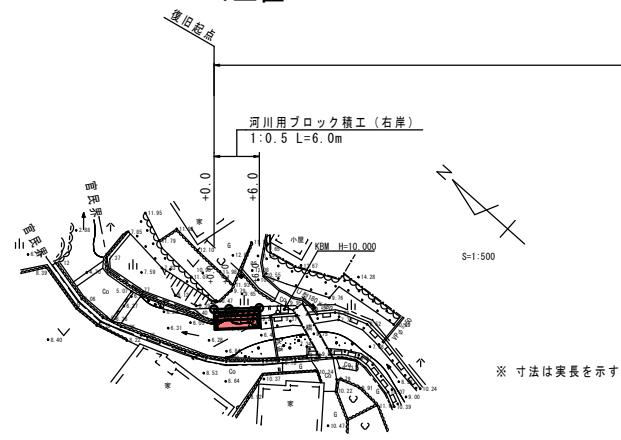


標準横断面図

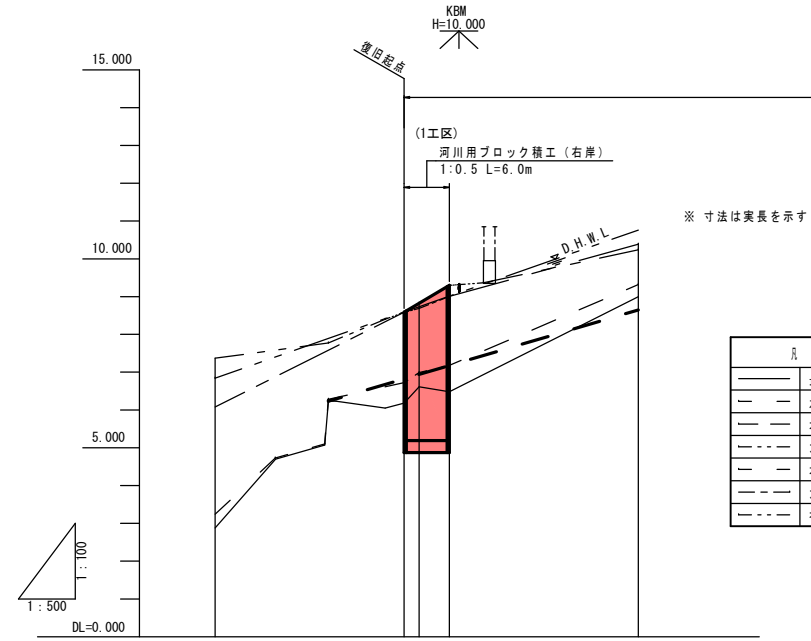


準用河川 大石川（大石）

平面図 S=1:500
1工区

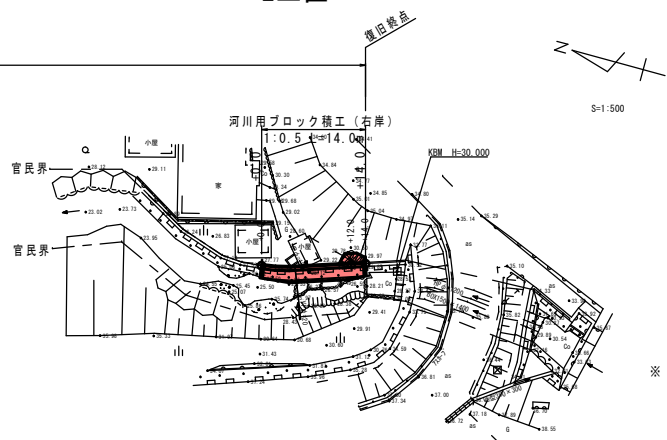


縦断図 V=1:100
H=1:500
1工区

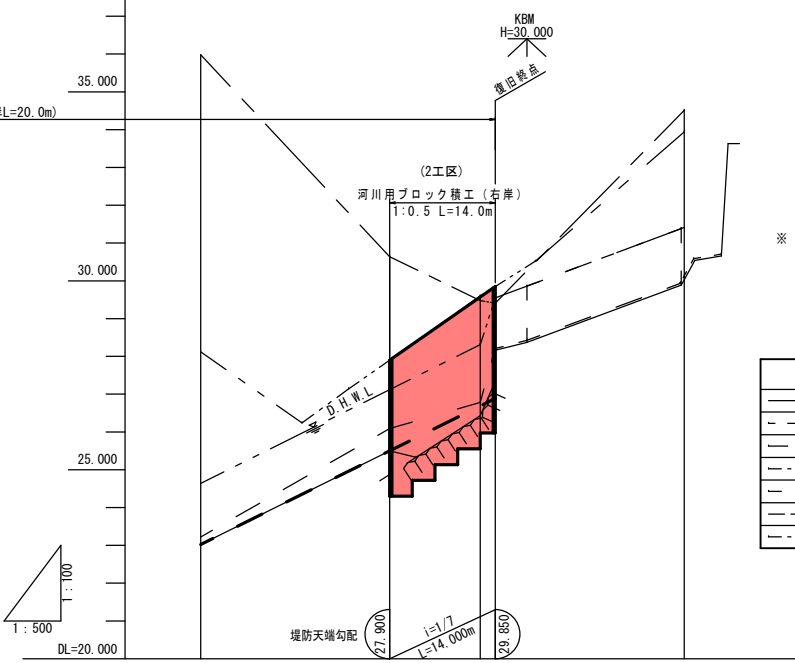


基準高	6.230	6.890	6.938	7.174	8.650
高水勾配		8.590	8.590	8.590	
河床勾配	6.230	8.590	8.590	8.590	8.650
堤防高		8.590	8.590	8.590	
高水位		8.590	8.590	8.590	
右岸地盤	7.37	8.59	8.59	8.59	10.24
左岸地盤	6.08	8.59	8.59	8.59	10.39
低水位	3.24	6.72	6.72	6.72	9.32
河床高	2.88	6.18	6.18	6.18	9.00
追加距離	-25.00	0.00	2.00	6.00	31.00
単距離	-25.00	0.00	2.00	4.00	25.00
測点	-25.0	-10.0	-4.0	-6.0	+31.0

平面図 S=1:500
2工区



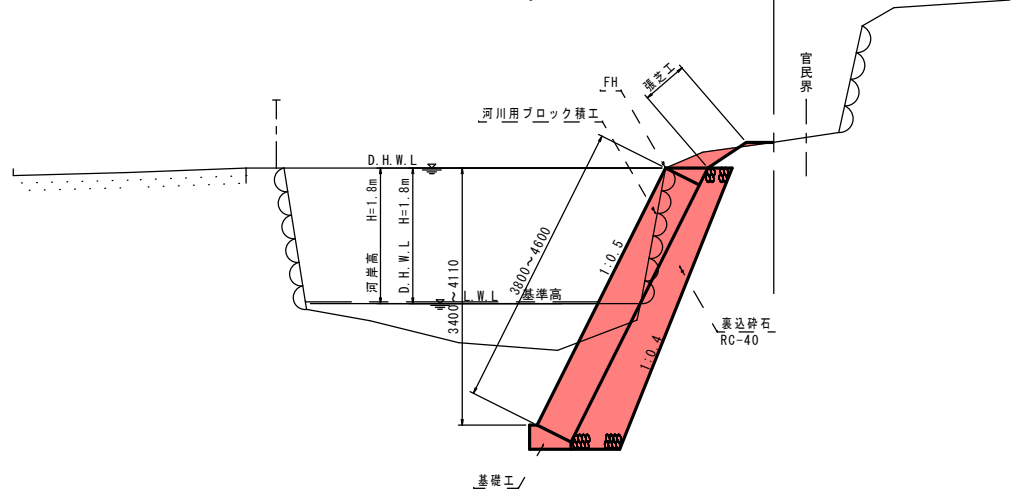
縦断図 V=1:100
H=1:500
2工区



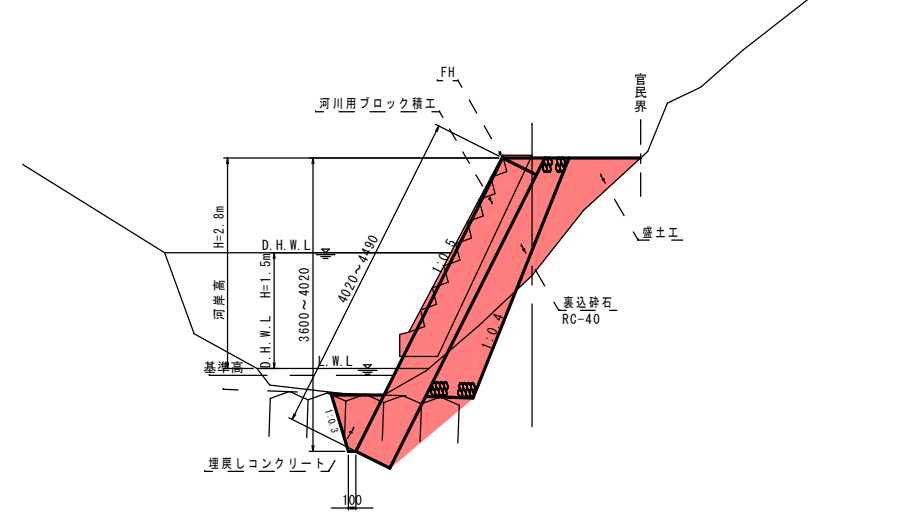
基準高	23.020	25.500	26.890	26.889	
高水勾配	24.640	25.500	26.890	26.889	
河床勾配	23.020	25.500	26.890	26.889	
堤防高		27.900	28.571	28.850	
高水位	24.640	27.120	28.310	28.551	
右岸地盤	28.12	27.90	28.60	29.05	33.94
左岸地盤	35.98	30.64	29.48	29.41	34.51
低水位	23.22	26.09	26.78	26.21	30.13
河床高	23.02	25.50	26.43	27.34	30.03
追加距離	-25.00	0.00	12.00	14.00	38.00
単距離	-25.00	0.00	12.00	2.00	25.00
測点	-25.0	-4.0	+12.0	+14.0	+38.0

標準断面図 S=1:500

河川用ブロック積工 1:0.5
(裏コン無、基礎工有)
1工区



河川用ブロック積工 1:0.5
(裏コン無、岩着)
2工区

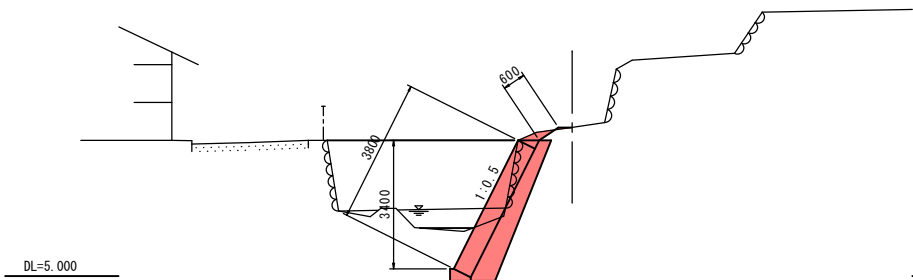


岩手県釜石市		1 災
準用河川 大石川	大石	
全5枚中の1枚	平面図・縦断図 標準断面図	
令和2年度		268 号
大石川河川災害復旧(1災268号大石)工事		
縮尺	図示	

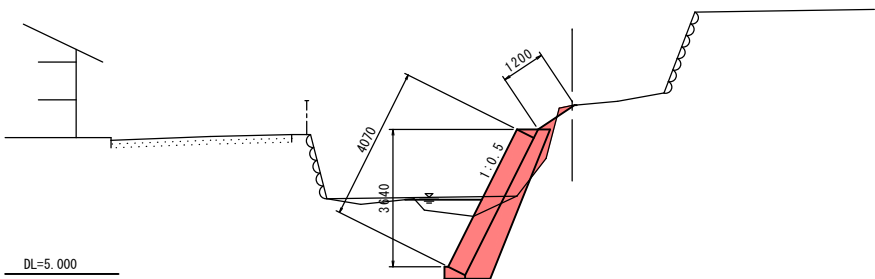
準用河川 大石川（大石）

1工区

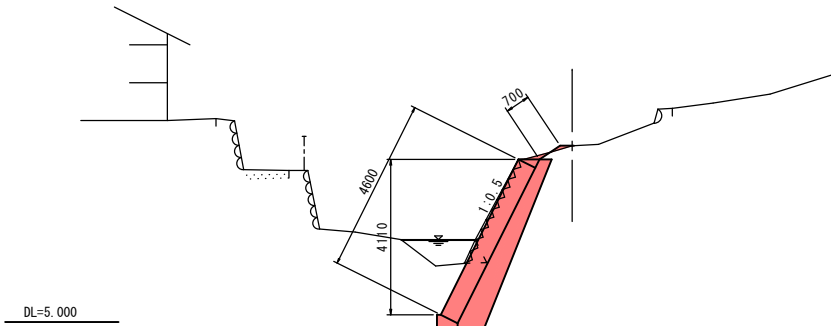
+0.0
GH=8.93
FH=8.590



+2.0
GH=9.46
8.827

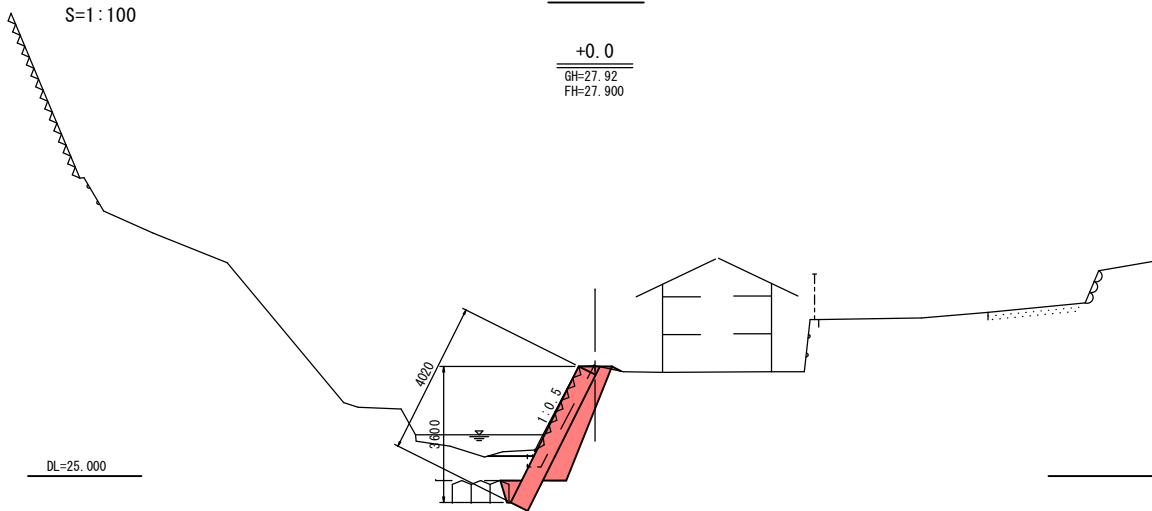


+6.0
GH=9.66
FH=9.300

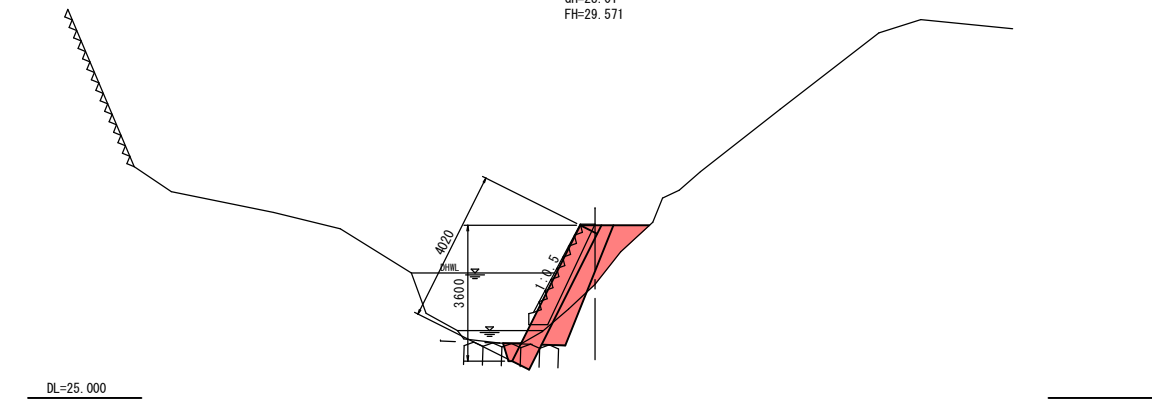


2工区

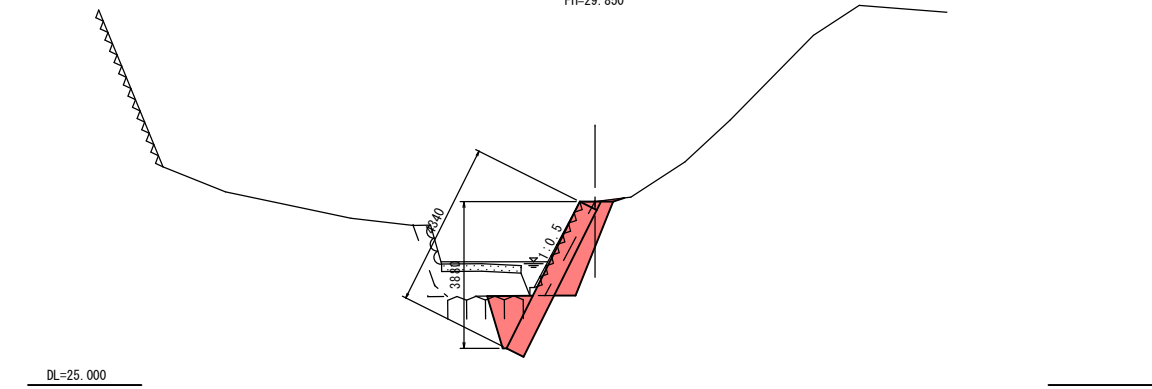
+0.0
GH=27.92
FH=27.900



+12.0
GH=28.01
FH=29.571



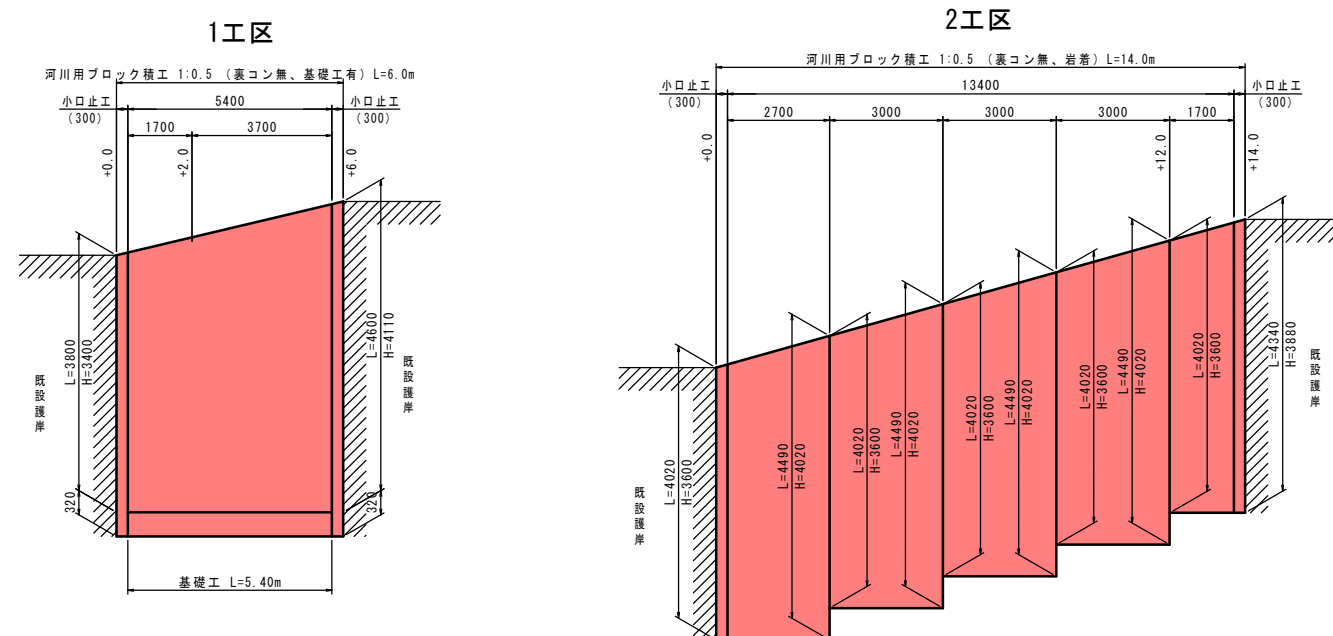
+14.0
GH=29.85
FH=29.850



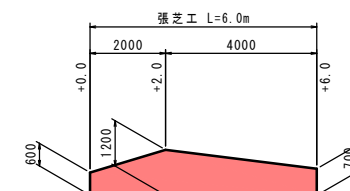
岩 手 県 釜 石 市		1 災 268 号
準用河川 大石川	大 石	
全5枚中の2枚	横 断 図	
令 和 2 年 度		大石川河川災害復旧(1災268号大石)工事
縮 尺	図 示	

準用河川 大石川（大石）

河川用ブロック積工正面展開図 V=1: 50
H=1:100

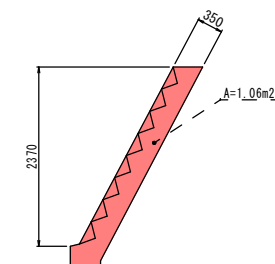


張芝工展開図 S=1:100
1工区

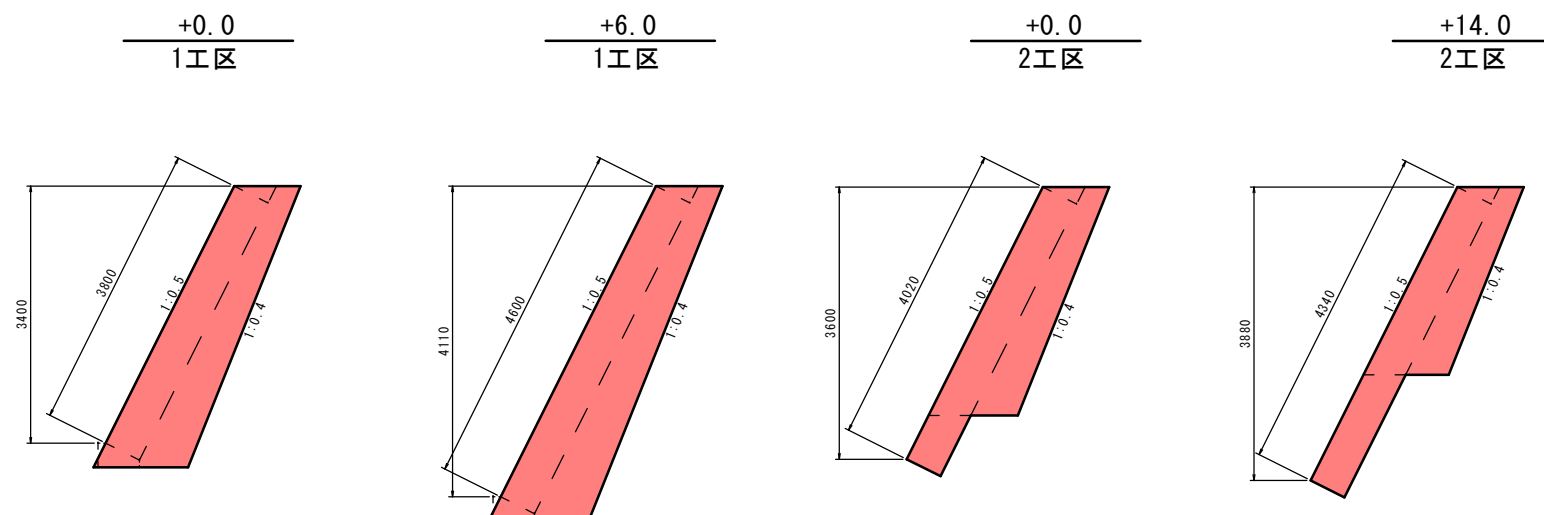


構造物取壊 S=1:50
2工区

既設ブロック積工取壊
(無筋)



小口止工 $S=1:50$
(B=300)



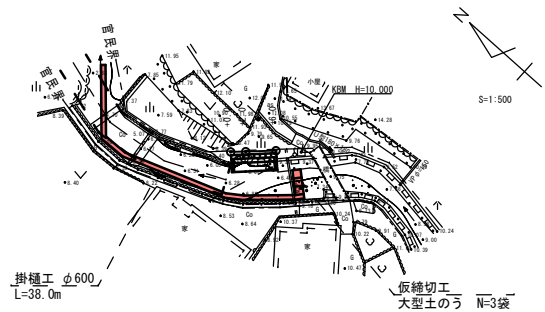
岩 手 県 釜 石 市		1 災 268 号
準用河川 大石川	大 石	
全5枚中の3枚	構 造 図	
令 和 2 年 度		
大石川河川災害復旧(1災268号大石) 工事		
縮 尺	図 示	

準用河川 大石川（大石）

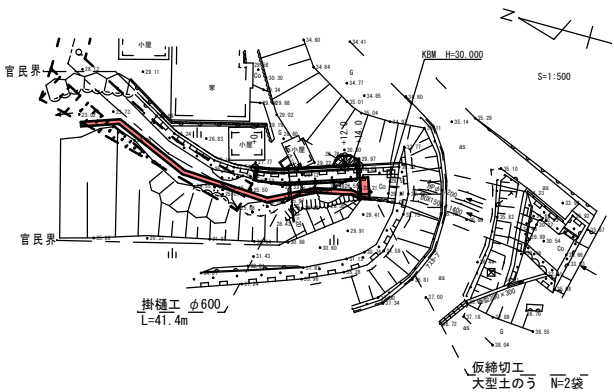
仮 設 工（1/2）

平 面 図 S=1:500

1工区

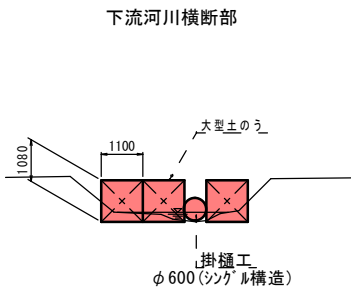


2工区

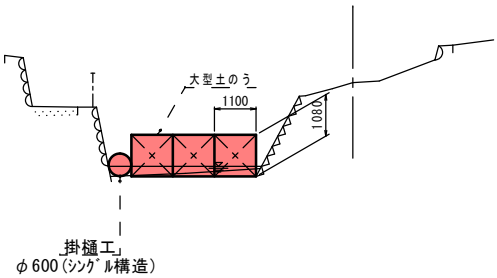


大型土のう算出根拠図 S=1:100

1工区

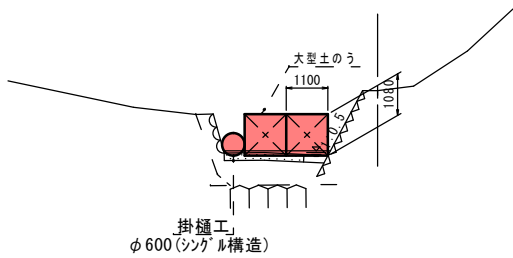


+6.0付近



2工区

+14.0付近



岩 手 県 釜 石 市		1 災
準用河川 大石川	大 石	
全5枚中の4枚	仮設工 (1/2)	
令 和 2 年 度		268 号
大石川河川災害復旧(1災268号大石)工事		
縮 尺	図 示	

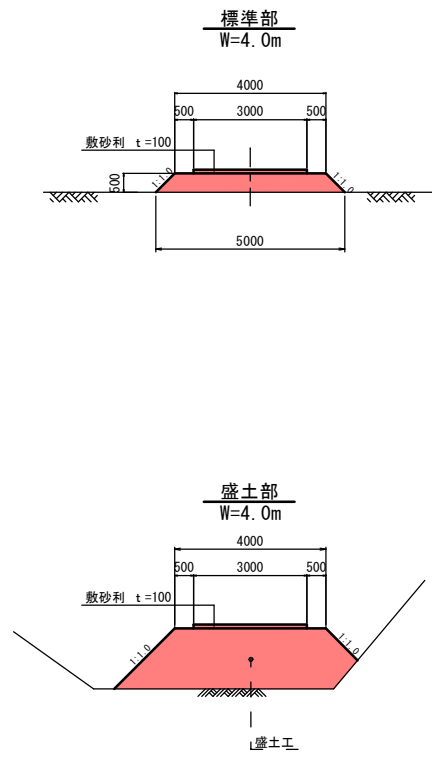
準用河川 大石川（大石）

仮設工 (2/2)

平面図 S=1:1,000

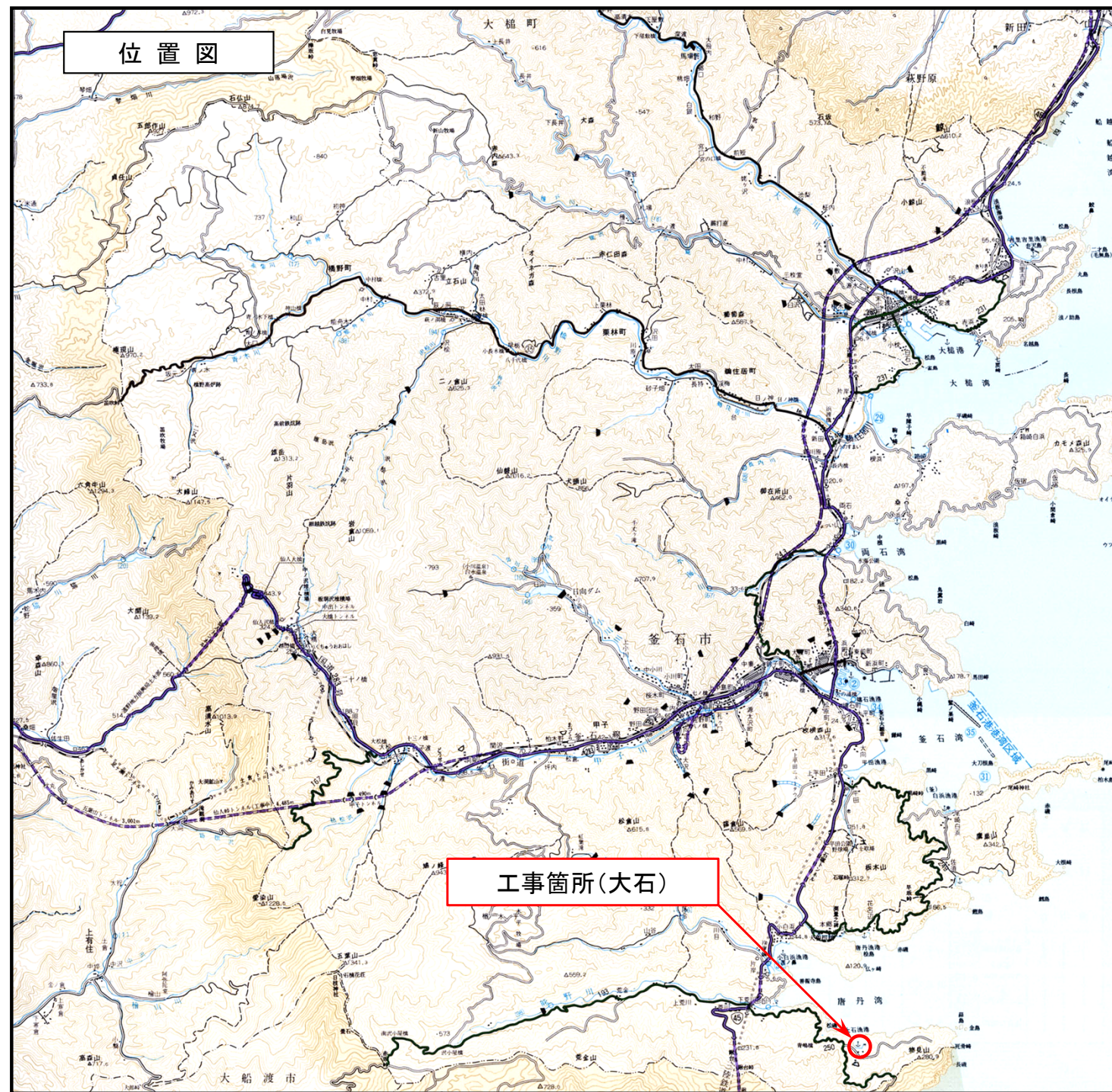


工事用道路標準断面図 S=1:100



岩手県釜石市	1
準用河川 大石川	大石
全5枚中の5枚	仮設工 (2/2)
令和2年度	268
大石川河川災害復旧(1災268号大石)工事	号
縮尺	図示

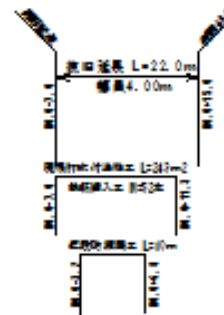
唐丹36号線道路災害復旧(1災279号大石)工事 位置図



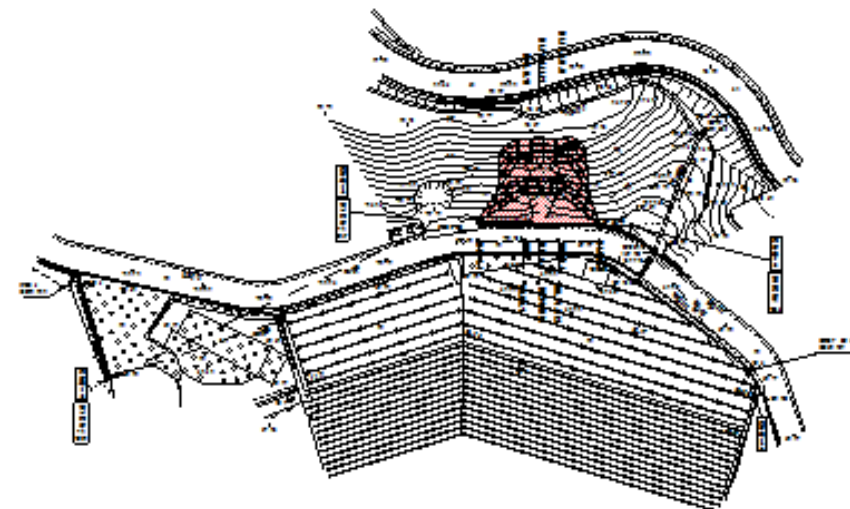
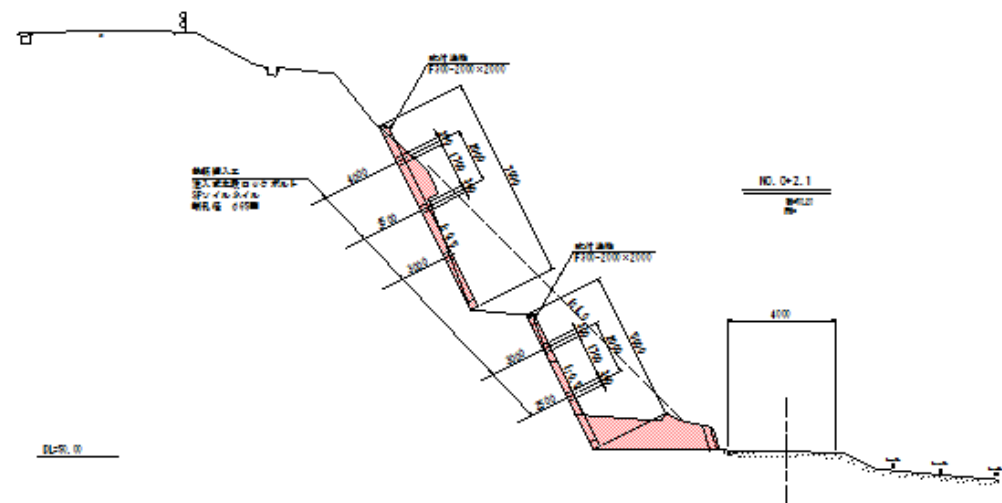
現地写真



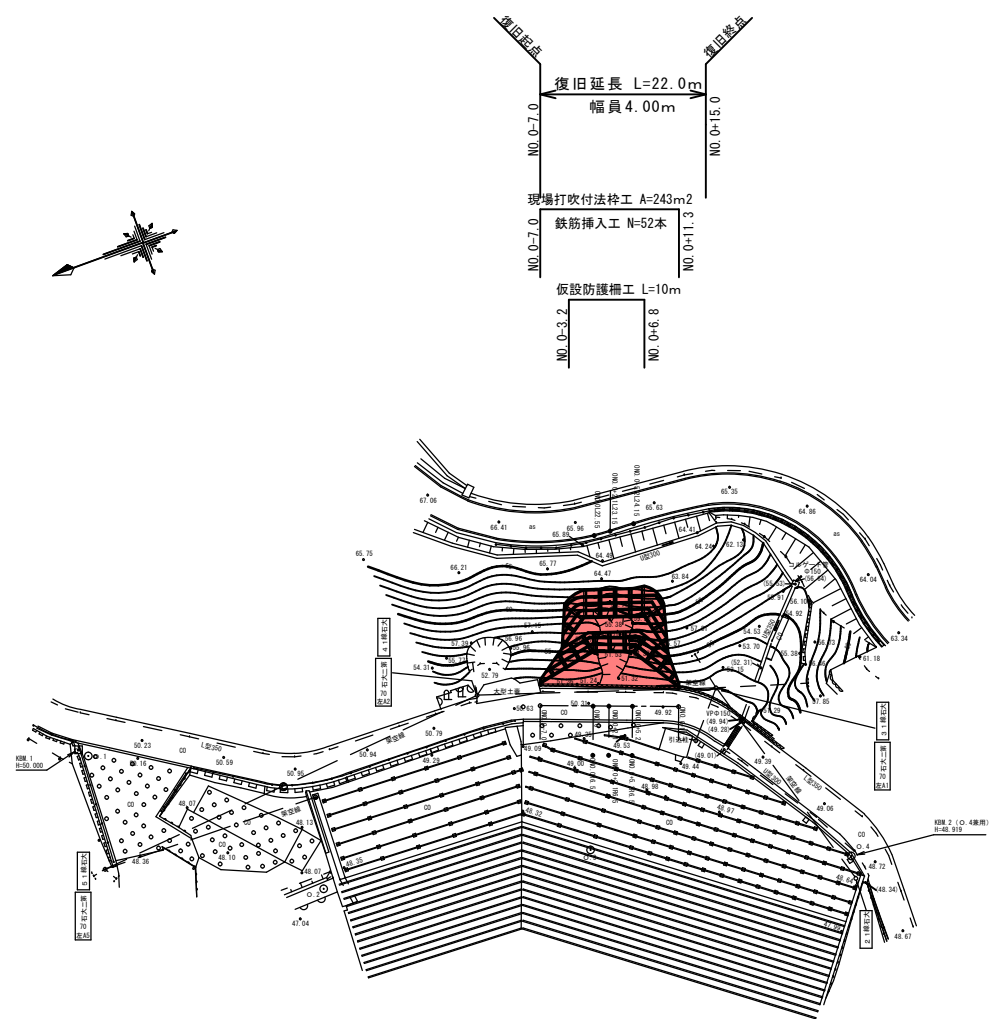
平面図



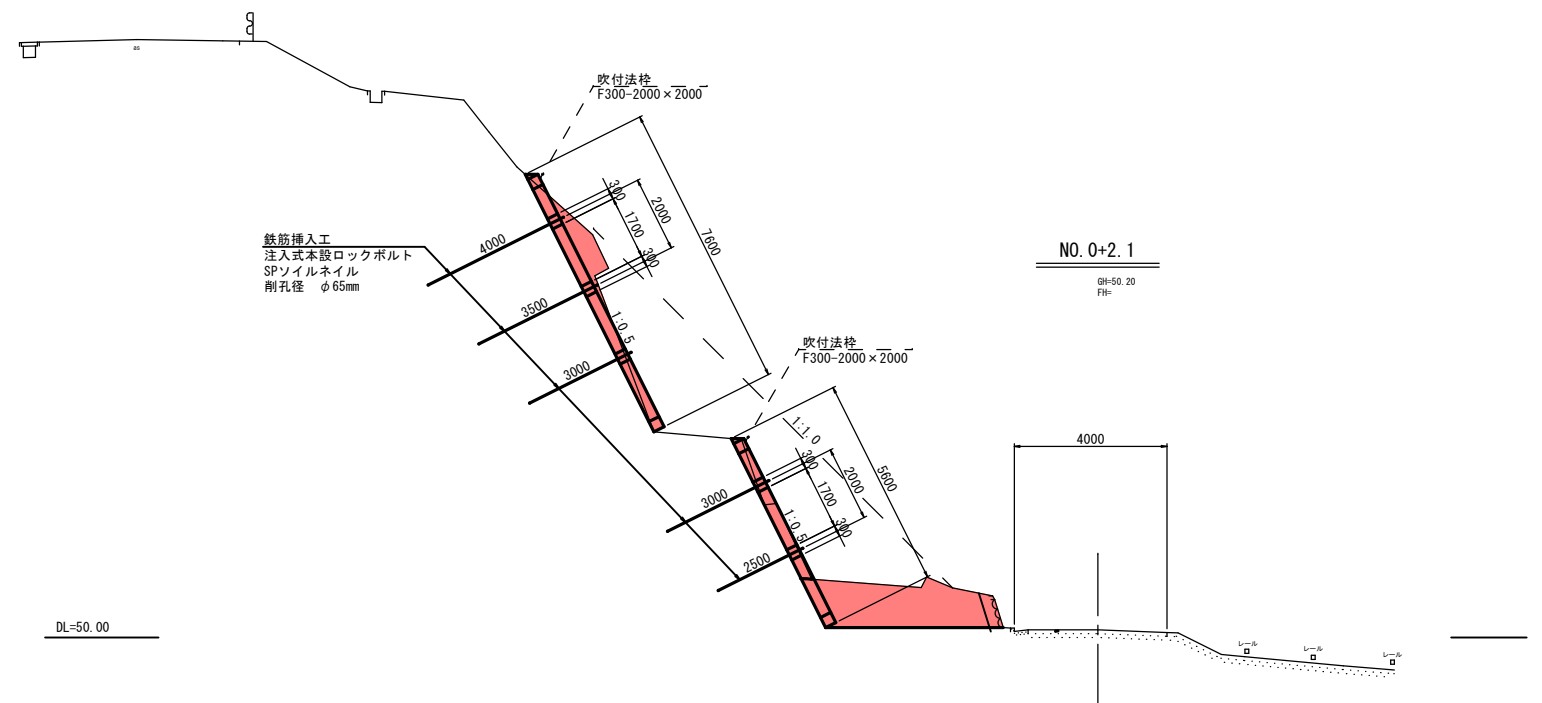
標準横断面図



平 面 図 S=1:500



標 準 横 断 図 S=1:100



岩 手 県 釜 石 市		1 災
その他市道 唐丹36号線	大 石	
全6枚中の1枚	平面図・標準断面図	
令 和 2 年 度		279 号
唐丹36号線道路災害復旧(1災279号大石) 工事		
縮 尺	図 示	

横断図 (1 / 2)

S=1:100

(大石 地区)

NO. 0+2.1

GH=50.20

PH=

NO. 0

GH=50.29

PH=

NO. 0-7.0

GH=50.54

PH=

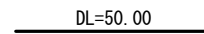
DL=50.00

DL=50.00

DL=50.00

岩 手 県 釜 石 市		1 災 279 号
その他市道 唐丹36号線	大 石	
全6枚中の2枚	横断図 (1/2)	
令 和 2 年 度		
唐丹36号線道路災害復旧(1災279号大石) 工事		
縮 尺	図 示	

(大石 地区)

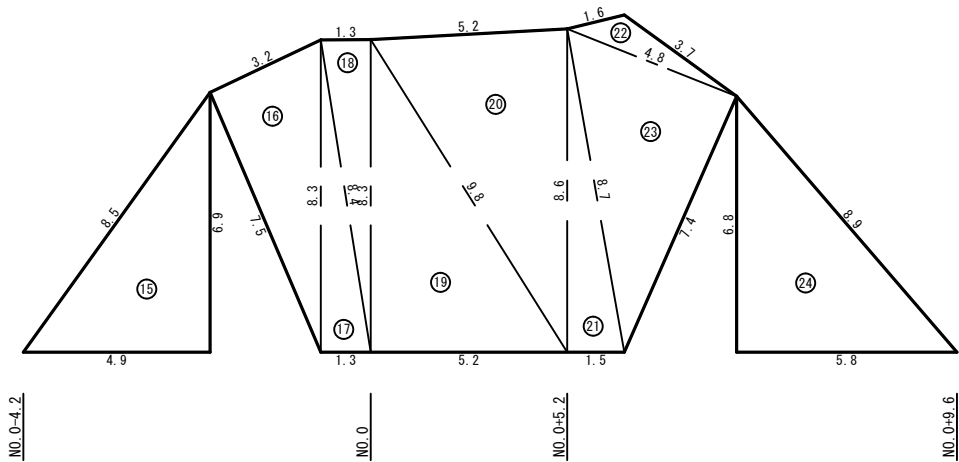


岩 手 県 釜 石 市		1 災 号
その他市道 唐丹36号線	大石	
全6枚中の3枚	横断図 (2/2)	
令和2年度		
唐丹36号線道路災害復旧(1災279号大石)工事		
縮 尺	図 示	

法面工展開図 S=1:100

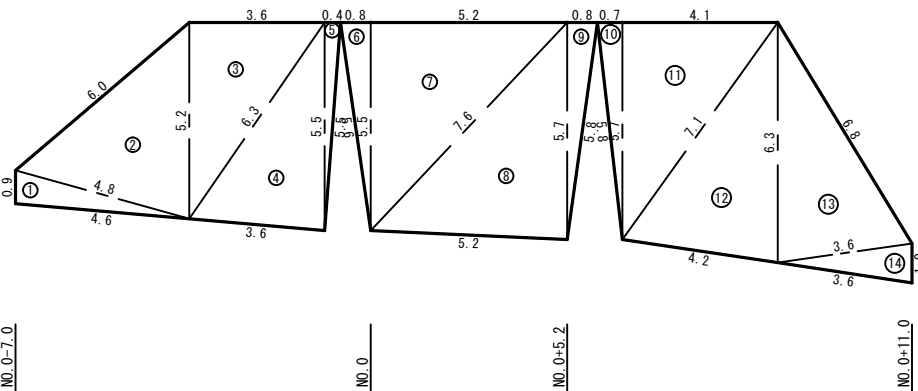
法面展開図

(第2法面)



記号	a	b	c	s	面積 m ²
15	8.5	4.9	6.9	10.2	17.4
16	8.3	3.2	7.5	9.5	12.0
17	8.4	8.3	1.3	9.0	5.4
18	1.3	8.4	8.3	9.0	5.4
19	9.8	8.3	5.2	11.7	22.2
20	5.2	9.8	8.6	11.8	22.3
21	8.7	8.6	1.5	9.4	6.4
22	1.6	4.8	3.7	5.1	2.7
23	4.8	8.7	7.4	10.5	18.3
24	5.8	8.9	6.8	10.8	20.3
面積 m ²					132.4

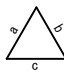
(第1法面)



記号	a	b	c	s	面積 m ²
1	4.8	0.9	4.6	5.2	2.3
2	6.0	4.8	5.2	8.0	12.0
3	3.6	5.2	6.3	7.6	9.7
4	5.5	6.3	3.6	7.7	9.9
5	0.4	5.5	5.5	5.7	1.1
6	0.8	5.6	5.5	6.0	2.5
7	5.2	5.5	7.6	9.2	14.8
8	5.7	7.6	5.2	9.3	15.3
9	0.8	5.7	5.8	6.2	2.6
10	0.7	5.8	5.7	6.1	2.0
11	4.1	5.7	7.1	8.5	12.1
12	6.3	7.1	4.2	8.8	13.1
13	6.8	6.3	3.6	8.4	11.6
14	1.0	3.6	3.6	4.1	1.8
面積 m ²					110.8

※面積は次式により算出

<ヘロンの公式>

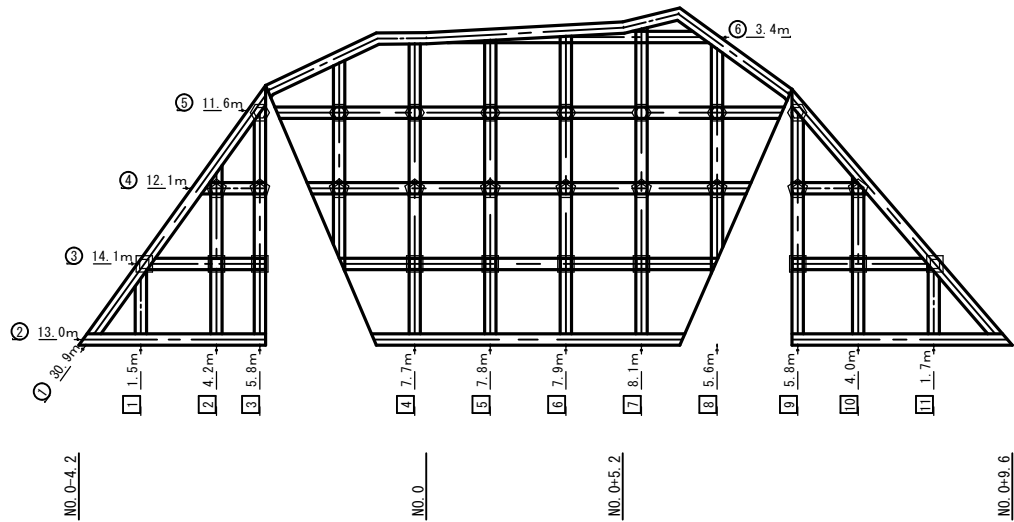


$A = \sqrt{S(S-a)(S-b)(S-c)}$

$S = \frac{a+b+c}{2}$

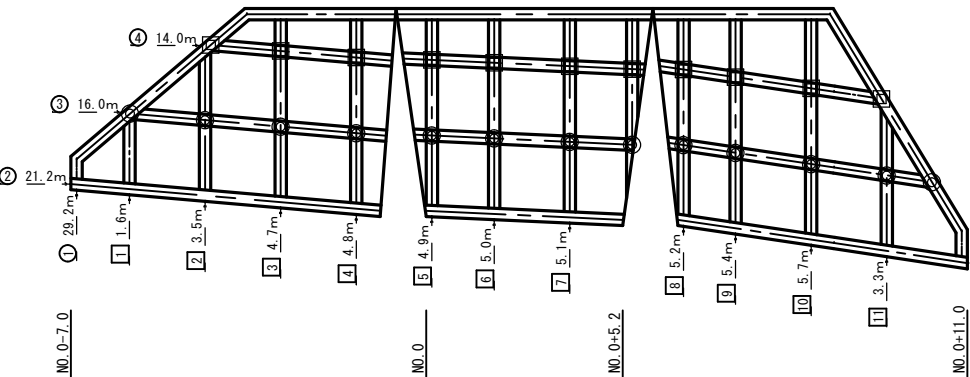
吹付枠工展開図

(第2法面)



吹付法枠工 (b300×h300, @2.0m×2.0m)	
横 梁 (m)	縦 梁 (m)
① 30.9	① 1.5
② 13.0	② 4.2
③ 14.1	③ 5.8
④ 12.1	④ 7.7
⑤ 11.6	⑤ 7.8
⑥ 3.4	⑥ 7.9
	⑦ 8.1
	⑧ 5.6
	⑨ 5.8
	⑩ 4.0
	⑪ 1.7
小計 85.1	小計 60.1
合 計 145.1	
鉄筋挿入工 SP29, L=4.0m/本 8 本	
鉄筋挿入工 SP29, L=3.5m/本 10 本	
鉄筋挿入工 SP29, L=3.0m/本 10 本	

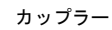
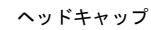
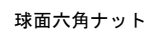
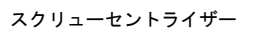
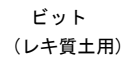
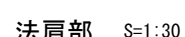
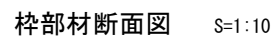
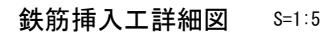
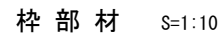
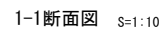
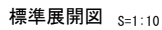
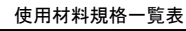
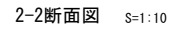
(第1法面)



吹付法枠工 (b300×h300, @2.0m×2.0m)	
横 梁 (m)	縦 梁 (m)
① 29.2	① 1.6
② 21.2	② 3.5
③ 16.0	③ 4.7
④ 14.0	④ 4.8
	⑤ 4.9
	⑥ 5.0
	⑦ 5.1
	⑧ 5.2
	⑨ 5.4
	⑩ 5.7
	⑪ 3.3
小計 80.4	小計 49.2
合 計 129.6	
鉄筋挿入工 SP29, L=3.0m/本 11 本	
鉄筋挿入工 SP29, L=2.5m/本 13 本	

岩 手 県 釜 石 市		1 災
その他市道 唐丹36号線	大 石	
全6枚中の4枚	法面工展開図	279 号
令 和 2 年 度		
唐丹36号線道路災害復旧(1災279号大石)工事		
縮 尺	図 示	

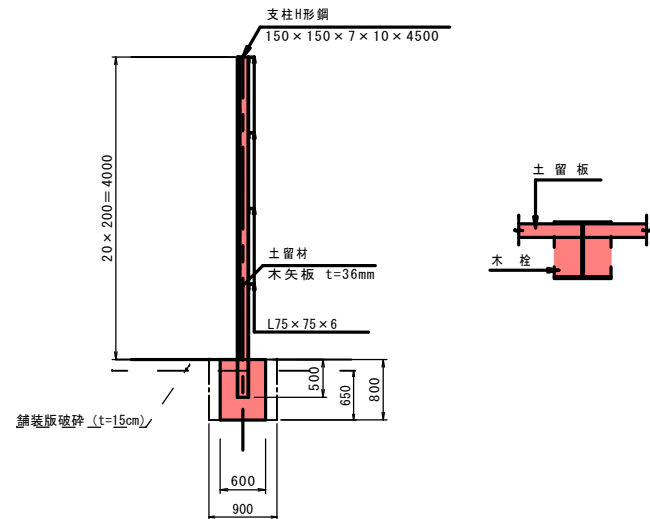
(b300 × h300, @2.0m × 2.0m)



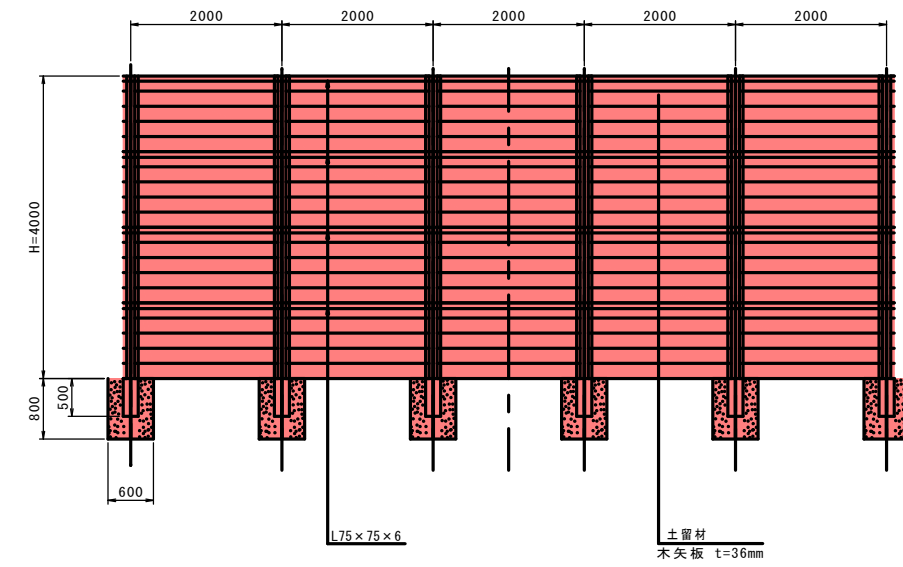
岩 手 県 釜 石 市		1 災 号
その他市道 唐丹36号線	大 石	
全6枚中の5枚	吹付 法枠工 鉄筋挿入工詳細図	
令 和 2 年 度		
唐丹36号線道路災害復旧(1災279号大石)工事		
縮 尺	図 示	

仮設防護柵構造図

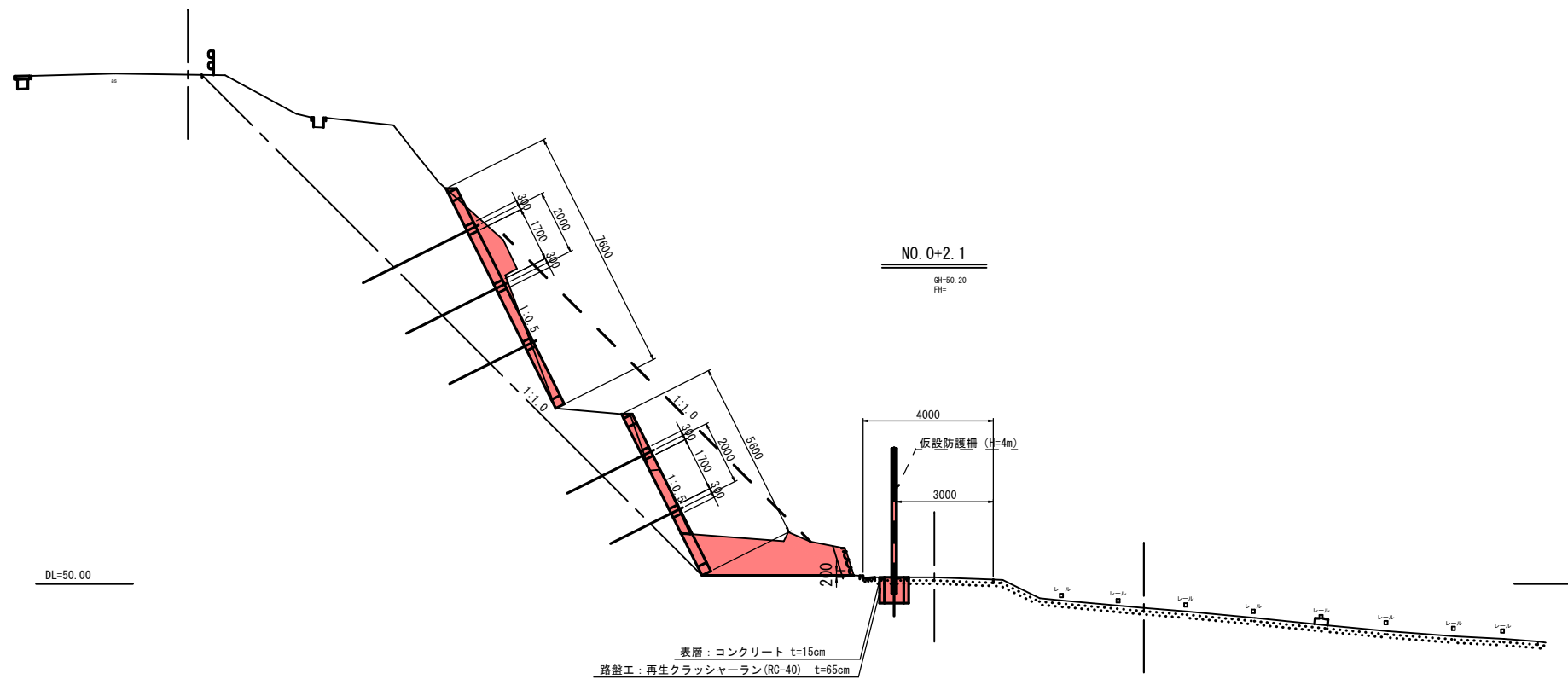
側 面 図 S=1:50



正 面 图 S=1:50



標準横断面 S=1:100



岩 手 県 釜 石 市		1 災
その他市道 唐丹36号線	大 石	
全6枚中の6枚	仮設防護欄構造図	
令 和 2 年 度		
唐丹36号線道路災害復旧(1災279号大石)工事		279 号
縮 尺	図 示	