



復興まちづくり協議会・地権者連絡会 ニュースレター

撓まず 屈せず がんばろう釜石!!

復興まちづくり協議会・地権者連絡会を開催しました



開催日	令和元年12月23日(月)
時間	18:30~19:31
場所	平田集会所
参加人数	13人

議題	<ol style="list-style-type: none"> 1. 本日の趣旨とこれまでのふりかえり 2. 上平田川水門の整備について 3. 旧釜石商業高校周辺の道路の整備について 4. 宅地の整備状況について 5. 土地区画整理事業の換地処分に向けて(今後の流れ) 6. 意見交換
----	---

当日はこれらの議題について担当より説明いたしました。出席された皆さまからは、上平田川水門の整備についてや旧商業高校周辺の道路の整備についてなど様々なご意見、ご質問をいただきました。

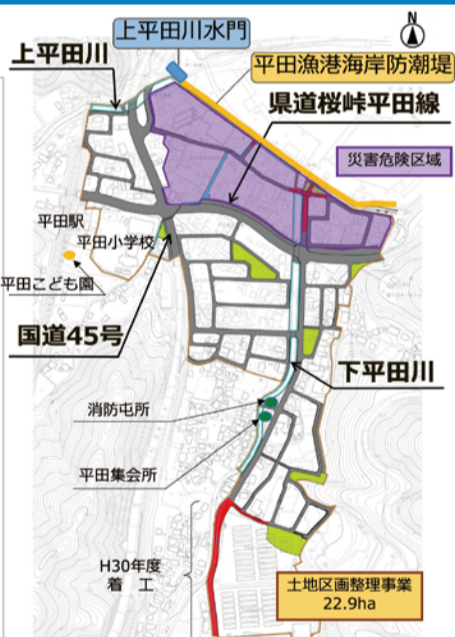
議題の概要

最新の土地利用計画について

平田地区の計画図【計画の考え方】

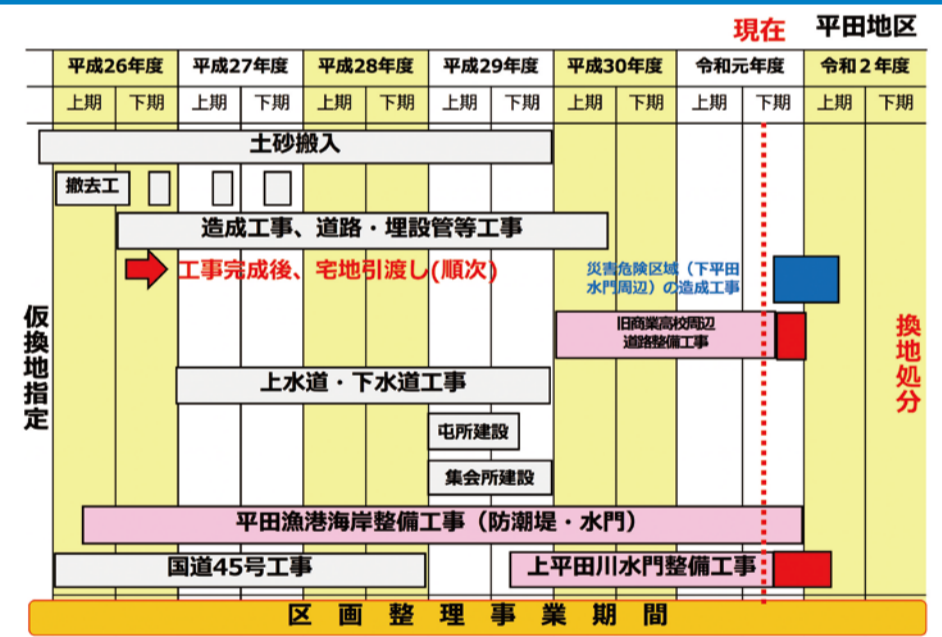
◆安全・安心の確保

- ①施工後の県道桜峠平田線より南側については最大5m程度かさ上げ。
 - ②国道45号を最大2m程度かさ上げ。(宅地は平均0.8mのかさ上げ)
 - ③下平田川沿いの南北方向に9mの生活道路(区画道路)を整備するとともに、全ての宅地が区画道路に接続するように配置
 - ④水門及び防潮堤(標高6.1m)を整備
 - ⑤市民の憩いの場を提供するための公園整備
 - ⑥道路整備に併せて上下水道施設を整備
 - ⑦避難路・避難場所の整備
 - ⑧見守り等地域ネットワークの構築
 - ⑨ごみ箱の整備
 - ⑩街路灯・防犯灯の整備
 - ⑪消火柱・防火水槽の設置
- ##### ◆公共施設等の整備
- ①生活応援センター、平田子ども園、集会施設、消防屯所の整備
 - ②駐在所の移設(上平田へ)
 - ③岩手大学水産システム学コース・水産系大学院の設置
 - ④岩手県立釜石祥雲支援学校の移設候補地
- ##### ◆産業の再生
- ①漁港の復旧、漁港施設の整備、漁船の確保、養殖漁場や漁業関連施設等整備



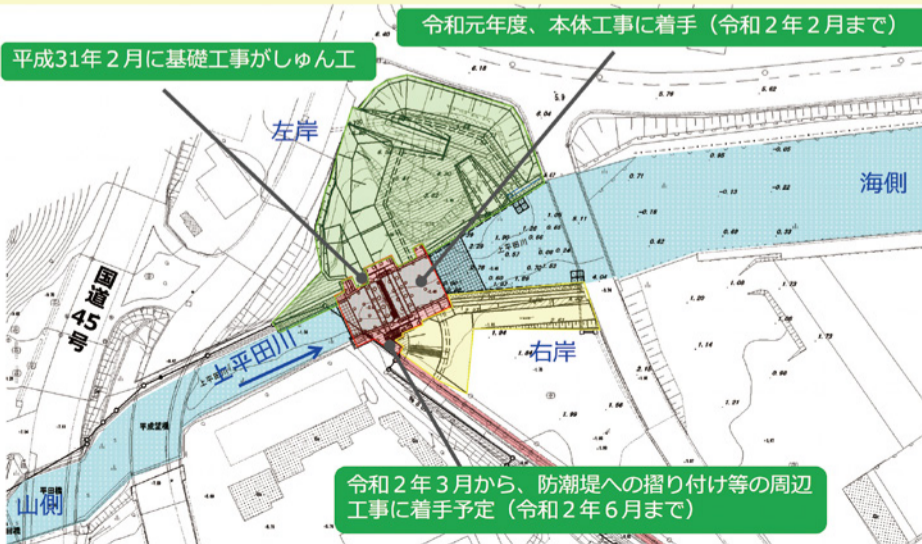
※現時点での計画であり、今後の手続き等において変更があります。

全体のスケジュール

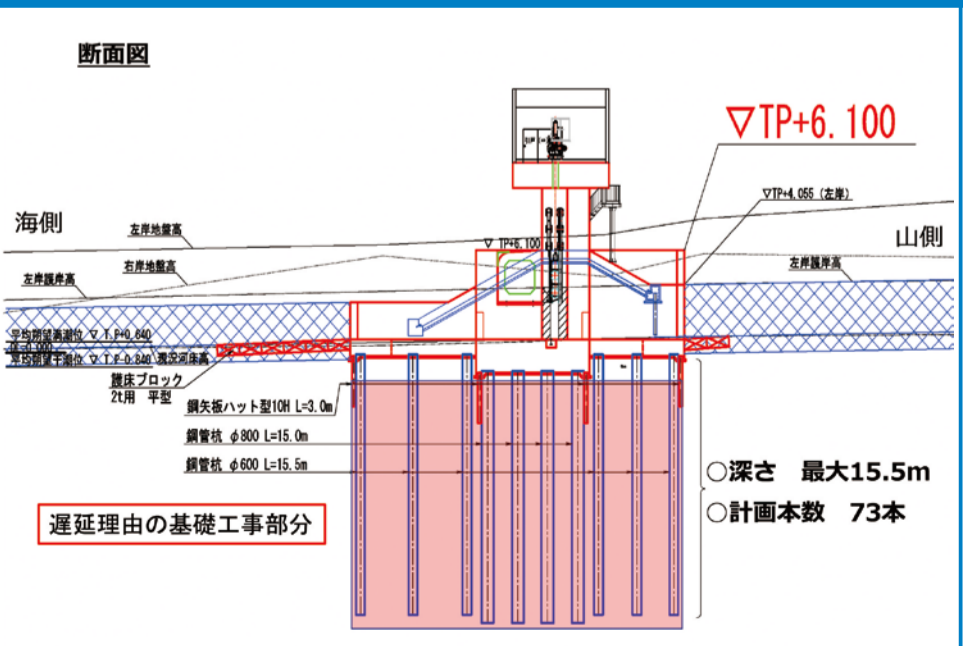


上平田川水門の計画図

■上平田川水門は、最大規模の津波が発生した際に、上平田川からの居住エリアへの浸水を防ぐため、平成29年度より整備しています。



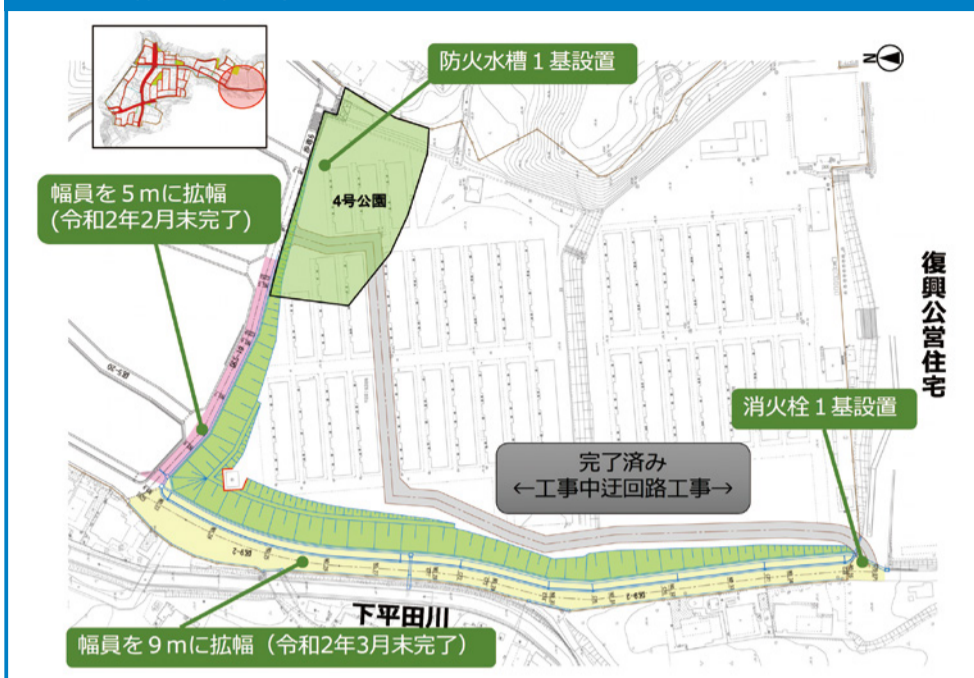
上平田川水門の計画図



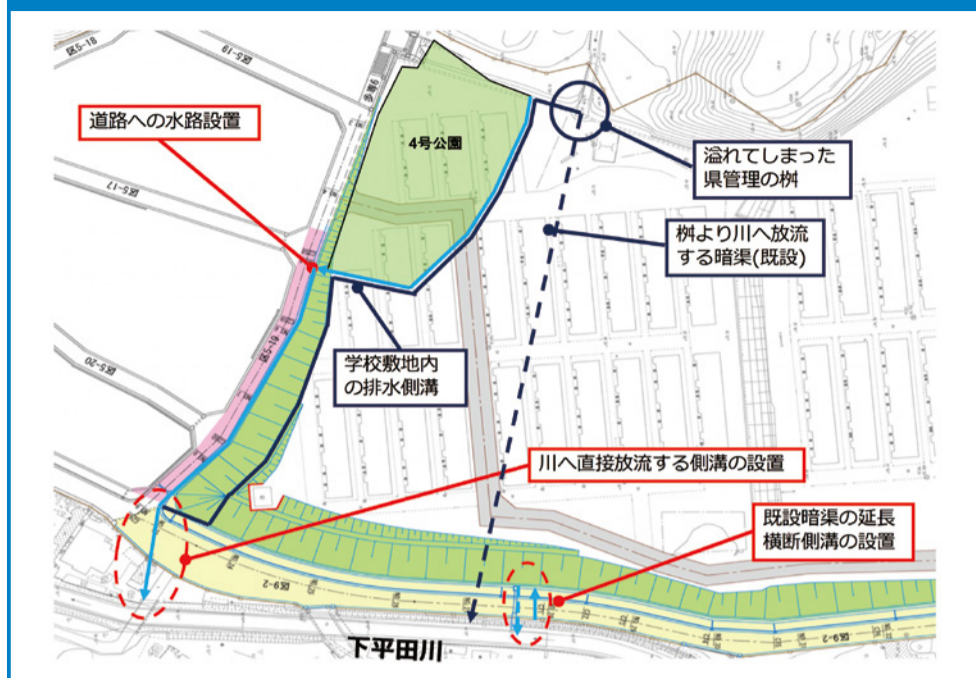
このようなご意見・ご質問をいただきました



道路整備の計画平面図



雨水対策検討図



今後かなりの雨量の災害が発生したりすると思うが、雨水対策整備の検討内で賄い切れるのか。

万が一のときのための補助機能をきちんと補完するということで、住民の皆様にご負担、ご迷惑をおかけしないような形で雨水対策整備の改良を行ってまいりますので、ご理解をお願いします。

台風第19号のときにあふれてしまった岩手県が管理する柵は全く機能していなかったということなのか。

台風第19号のときには、土砂が柵のみ口を完全に塞いでしまったことで、水が流れずにあふれて周囲に流れ込んでしまったという状況でした。

雨水対策整備については、ここの柵だけの問題ではなく、上の山の方でも土砂崩れや暗渠が塞がったりするという可能性があることなども考えてもらいたい。

祥雲支援学校が整備になる予定のところですので、こちらの柵は、岩手県教育委員会に引き続き清掃管理などしていただくことになっております。

さらに上の山の部分の問題は、岩手県沿岸広域振興局土木部にも相談し、土砂どめや、施設整備の検討も併せてお願いし、検討いただいている状況です。

板木山にある堰堤からも土砂などが流れてきてあふれて下の方の堰堤部分まで埋まっているが、そちらの管理はどこなのか不明となっている。最終的には市が管理すべきところなのではないか。

堰堤の部分の土砂の撤去につきましては、現地を確認し、必要に応じて市が土砂等を撤去します。

板木山の方から流れてきた雨水で小さい川があふれ、土砂と一緒に住居の前にあふれてきたが、また同じことがおきないように、そちらの原因なども県や市で調べて対処してもらいたい。

整備に当たっては、原因を精査しながら、地域の方からも過去の情報等、いろいろ伺いながら進めていきたいと考えております。

先日の地域会議でも出た話ですが、安全対策として平田こども園と国道45号から下がってくる辺りの道路にあるカーブミラーの整備と、道路には停止線をひくなどの措置をしてもらいたい。

道路の安全対策のご要望等につきましては、地域会議の予算の中でカーブミラーの設置をすることになり、協議いたしましたところ、突き当たりで設置するという調整しております。

現在設置してあるカーブミラーの他にもう一つ取り付けるということなのか。

新たに設置して、既存のものは今後、更新していく形でなおすことを検討してまいります。

復興事業については、可能な限り皆さまの期待に応えられるよう進めていきたいと考えております。

1日も早い復興事業の完了に向け、今後も全力で取り組んで参りますので、皆さまのご理解とご協力をよろしくお願いいたします。



復興計画の事業進捗等については、「広報かまいし」や市のホームページでも公開しております。併せてご覧ください
<http://www.city.kamaishi.iwate.jp>

協議会等に関するお問い合わせ

釜石市復興推進本部 TEL:0193-27-8479
FAX:0193-22-2686