

令和元年度釜石市の給与・定員管理等について

市の職員は誰もが住みよいまちづくりを進めるために、いろいろな業務に携わり、一定の基準に基づいて給与が支給されています。ここでは市の職員の給与がどのようになっているか、また、定員管理などの状況についてお知らせします。

***お問い合わせ先：総務課職員係 TEL：0193(22)2111(内線115)／FAX：0193(22)2686**

1 総括

(1) 人件費の状況（普通会計決算）

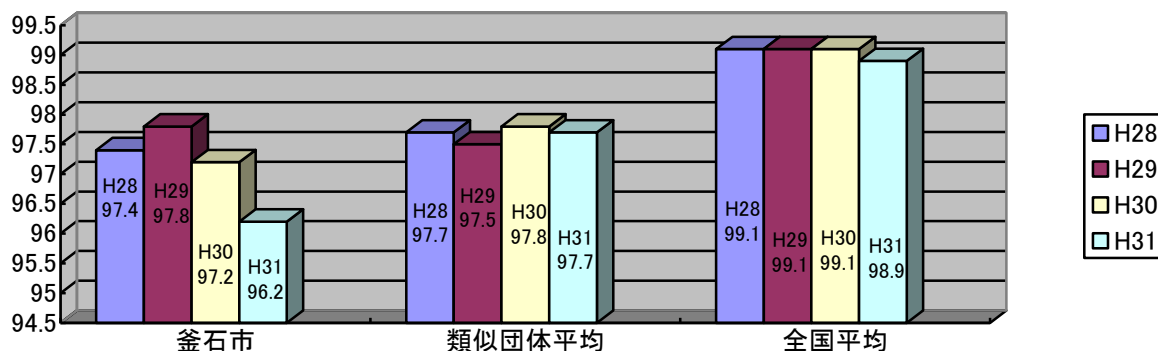
| 区分 | 住民基本台帳人口 (31年1月1日) | 歳出額 A | 実質収支 | 人件費 B | 人件費率 B/A | (参考) 30年度の人件費率 |
|------|-----------------------|------------------|-----------------|-------------|-------------|-------------------|
| 30年度 | 人 32,986 | 千円 53,678,390 | 千円 1,051,192 | 千円 3,452 | % 6.4 | % 5.0 |

(2) 職員給与費の状況（普通会計決算）

| 区分 | 職員数 A | 給与費 | | | | (参考)一人当たり 給与費 B/A | (参考)類似団 体平均一人当 り給与費 |
|------|----------|-----------------|---------------|---------------|-----------------|-------------------------|---------------------------|
| | | 給料 | 職員手当 | 期末・勤勉手当 | 計 B | | |
| 30年度 | 人 390 | 千円 1,491,151 | 千円 261,322 | 千円 575,733 | 千円 2,328,208 | 千円 5,970 | 千円 5,777 |

- (注) 1 職員手当には退職手当を含みません。
2 職員数は、平成31年4月1日現在の人数です。

(3) ラスパイレス指数の状況



- (注) 1 ラスパイレス指数とは、全地方公共団体の一般行政職の給料月額を同一の基準で比較するため、国の職員数（構成）を用いて、学歴や経験年数の差による影響を補正し、国の行政職俸給表（一）適用職員の俸給月額を100として計算した指数。
2 類似団体平均とは、人口規模、産業構造が類似している団体のラスパイレス指数を単純平均したものである。

(4) 給与制度の総合的見直しの実施状況について

【概要】国の給与制度の総合的見直しにおいては、俸給表の水準の平均2%の引下げ及び地域手当の支給割合の見直し等に取り組むとされている。

① 給料表の見直し

[実施] 未実施]

実施内容（平均引下げ率、実施（実施予定）時期、経過措置の有無等具体的な内容（未実施の場合には、その理由））

（給料表の改定実施時期）平成 28 年 4 月から実施
 （内容）一般行政職の給料表について、国の見直し内容を踏まえ、平均 1 % の引下げを実施。当面の間、経過措置（現給保障）を実施。

②地域手当の見直し

実施内容（国基準における場合の支給割合及び当該団体の支給割合）

（支給割合）0%
 （実施時期）

③その他の見直し内容

特にありません。

(6) 特記事項

特にありません

2 職員の平均給与月額、初任給等の状況

(1) 職員の平均年齢、平均給料月額及び平均給与月額の状況（平成 31 年 4 月 1 日現在）

①一般行政職

| 区 分 | 平均年齢 | 平均給料月額 | 平均給与月額 | 平均給与月額 (国比較ベース) |
|------|-------|----------|----------|--------------------|
| 釜石市 | 43.8歳 | 315,905円 | 362,719円 | 341,873円 |
| 岩手県 | 43.0歳 | 321,700円 | 390,932円 | 350,844円 |
| 国 | 43.4歳 | 329,433円 | — | 411,123円 |
| 類似団体 | 42.0歳 | 314,712円 | 377,416円 | 343,000円 |

②技能労務職

| 区 分 | 公 務 員 | | | | | 民 間 | | | 備考 A/B |
|-------|-------|--------|----------|------------|-----------------|-------------|-------|------------|-----------|
| | 平均年齢 | 職員数 | 平均給料月額 | 平均給与月額 (A) | 平均給与月額 (国比較ベース) | 対応する民間の類似職種 | 平均年齢 | 平均給与月額 (B) | |
| 釜石市 | 52.5歳 | 7人 | 335,543円 | 352,771円 | 339,771円 | — | — | — | — |
| うち用務員 | 50.6歳 | 4人 | 325,125円 | 350,008円 | 350,008円 | 用務員 | 55.6歳 | 211,600円 | 1.65 |
| 岩手県 | 51.6歳 | 276人 | 314,800円 | 346,511円 | 330,508円 | — | — | — | — |
| 国 | 50.9歳 | 2,431人 | 287,312円 | — | 329,380円 | — | — | — | — |
| 類似団体 | 51.4歳 | 18人 | 299,046円 | 331,689円 | 311,446円 | — | — | — | — |

| 区 分 | 参 考 |
|-----|---------------|
| | 年収ベース（試算値）の比較 |

| | 公務員 (C) | 民間 (D) | C/D |
|-------|------------|------------|------|
| 釜石市 | 5,791,852円 | — | — |
| うち用務員 | 5,758,696円 | 2,883,400円 | 2.00 |

※ 民間データは、賃金構造基本統計調査において公表されているデータを使用しています。(平成28年度～30年度の3カ年平均)

※ 技能労務職の職種と民間の職種等の比較にあたり、年齢、業務内容、雇用形態等の点において完全に一致している

ものではありません。

※ 年収ベースの「公務員 (C)」及び「民間 (D)」のデータは、それぞれの平均給与額を12倍したものに、公務員においては前年度に支給された期末・勤勉手当、民間においては前年に支給された年間賞与の額を加えた試算値です。

(注) 1 「平均給料月額」とは、平成31年4月1日現在における各職種ごとの職員の基本給の平均です。

2 「平均給与月額」とは、給料月額と毎月支払われる扶養手当、地域手当、住居手当、時間外勤務手当などのすべての諸手当の額を合計したものであり、地方公務員給与実態調査において明らかにされているものです。

また、「平均給与月額(国比較ベース)」は、比較のため、国家公務員と同じベース(=時間外勤務手当等を除いたもの)で算出しています。

3 「清掃職員」、「自動車運転手」、「調理員」は、職員数がそれぞれ1人のため、個人情報保護の観点から公表しません。

(2) 職員の初任給の状況(平成31年4月1日現在)

| 区 分 | 釜石市 | 岩手県 | 国 |
|-------|-----|----------|----------|
| 一般行政職 | 大学卒 | 182,300円 | 182,300円 |
| | 高校卒 | 149,900円 | 148,600円 |
| 技能労務職 | 高校卒 | 147,300円 | — |
| | 中学卒 | 139,200円 | — |

(3) 職員の経験年数別・学歴別平均給料月額の状況(平成31年4月1日現在)

| 区 分 | 経験年数10年 | 経験年数20年 | 経験年数25年 | 経験年数30年 |
|-------|---------|----------|----------|----------|
| 一般行政職 | 大学卒 | 258,425円 | 350,133円 | 401,300円 |
| | 高校卒 | — 円 | 300,050円 | 365,600円 |
| 技能労務職 | 高校卒 | — 円 | — 円 | — 円 |
| | 中学卒 | — 円 | — 円 | — 円 |

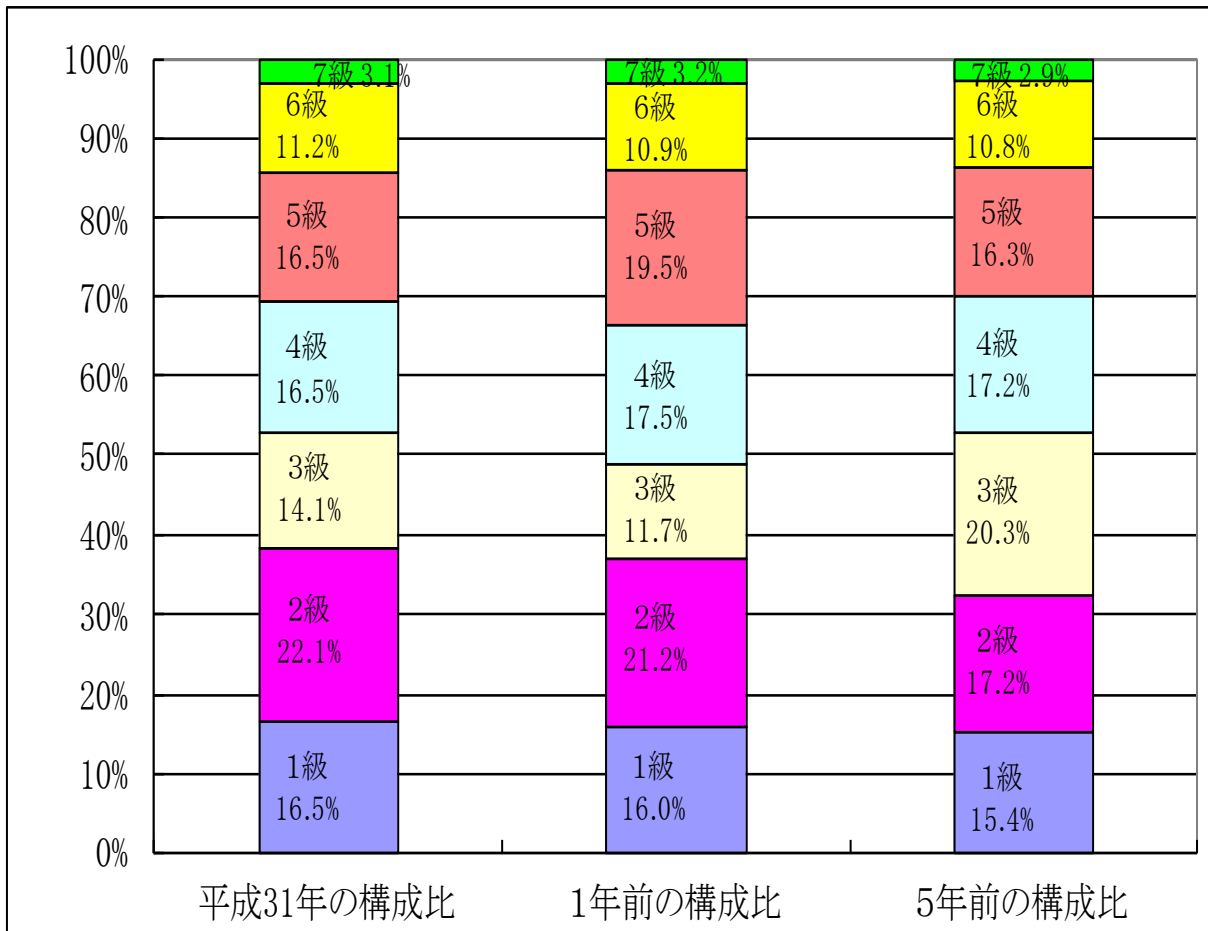
(注) 技能労務職の該当者はいません。一般行政職の高校卒の経験年数10年、及び30年の職員はそれぞれ1名のため公表しません。

3 一般行政職の級別職員数等の状況

(1) 一般行政職の級別職員数及び給料表の状況(平成31年4月1日現在)

| 区 分 | 標準的な職務内容 | 職員数 | 構成比 | 1号給の給料月額 | 最高号給の給料月額 |
|-----|---------------|-----|-------|----------|-----------|
| 7級 | 部長 | 11人 | 3.1% | 366,200円 | 448,900円 |
| 6級 | 次長・課長 | 40人 | 11.2% | 322,100円 | 411,900円 |
| 5級 | 主幹・課長補佐 | 59人 | 16.5% | 291,500円 | 397,200円 |
| 4級 | 係長 | 59人 | 16.5% | 265,300円 | 387,600円 |
| 3級 | 主査 | 50人 | 14.1% | 232,000円 | 353,100円 |
| 2級 | 主任 | 79人 | 22.1% | 195,700円 | 306,900円 |
| 1級 | 主事・技師・主事補・技師補 | 59人 | 16.5% | 145,400円 | 249,800円 |

- (注) 1 釜石市の給与条例に基づく給料表の級区分による職員数です。
 2 標準的な職務内容とは、それぞれの級に該当する代表的な職務です。



(2) 昇給への勤務成績の反映状況

人事評価結果の昇給への反映は未実施であるため、一部を除いて昇給区分に差をつけなかった。

4 職員の手当の状況

(1) 期末手当・勤勉手当

| 釜石市 | 岩手県 | 国 |
|---|---|---|
| 1人当たりの平均支給額 (平成30年度) 1,474千円 | 1人当たりの平均支給額 (平成30年度) 1,665千円 | — |
| (平成30年度支給割合) 期末手当 2.60月分 勤勉手当 1.75月分 (1.45)月分 (0.85)月分 | (平成30年度支給割合) 期末手当 2.60月分 勤勉手当 1.75月分 (1.45)月分 (0.85)月分 | (平成30年度支給割合) 期末手当 2.60月分 勤勉手当 1.85月分 (1.45)月分 (0.90)月分 |
| (加算措置の状況) 職制上の段階、職務の級等による加算措置 役職加算 5~15% | (加算措置の状況) 職制上の段階、職務の級等による加算措置 役職加算 5~20% 管理職加算 15~25% | (加算措置の状況) 職制上の段階、職務の級等による加算措置 役職加算 5~20% 管理職加算 15~25% |

(注) ()内は、再任用職員に係る支給割合である。

【参考】勤勉手当への勤務成績の反映状況 (一般行政職)

人事評価結果の昇給への反映は未実施であるため、一部を除いて昇給区分に差をつけ

なかった。

(2) 退職手当（平成31年4月1日現在）

| 支給率等 | 釜石市 | | 国 | |
|-------------|-----------|---------------------------|-----------|---------------------------|
| | 自己都合 | 勸奨・定年 | 自己都合 | 勸奨・定年 |
| 勤続20年 | 19.6695月分 | 24.586875月分 | 19.6695月分 | 24.586875月分 |
| 勤続25年 | 28.0395月分 | 33.27075月分 | 28.0395月分 | 33.27075月分 |
| 勤続35年 | 39.7575月分 | 47.709月分 | 39.7575月分 | 47.709月分 |
| 最高限度額 | 47.709月分 | 47.709月分 | 47.709月分 | 47.709月分 |
| その他加算措置 | — | 定年前早期退職加算措置 (2%~45%加算) | — | 定年前早期退職加算措置 (2%~45%加算) |
| 退職時特別昇給 | なし | | | |
| 1人当たりの平均支給額 | 2,545千円 | 21,631千円 | | |

(注) 退職手当の1人当たり平均支給額は、平成30年度に退職した職員に支給された平均額です。

(3) 地域手当（平成31年4月1日現在）※対象が一人のため公表しない

| 支給実績（平成30年度決算） | 千円 | | |
|-------------------------------|-----|---------|-----------|
| 支給職員1人当たり平均支給年額（〇年度決算） | 円 | | |
| 支給対象地域 | 支給率 | 支給対象職員数 | 国の制度（支給率） |
| 東京都特別区 | 20% | 1人 | 20% |
| 医師及び歯科医師 | 16% | 人 | 16% |
| 地域手当補正後ラスパイレス指数 (ラスパイレス指数) | | | |

(注) 地域手当補正後ラスパイレス指数とは、地域手当を加味した地域における国家公務員と地方公務員の給与水準を比較するため、地域手当の支給率を用いて補正したラスパイレス指数。

(補正前のラスパイレス指数 × (1 + 当該団体の地域手当支給率) / (1 + 国の指定基準に基づく地域手当支給率) により算出。)

(4) 特殊勤務手当（平成31年4月1日現在）

| 支給実績（平成30年度決算） | 0千円 | | | |
|---------------------------|-------------|-----------------|--------------------|----------------------------------|
| 支給職員1人当たり平均支給年額（平成30年度決算） | 0円 | | | |
| 職員全体に占める手当支給職員の割合（平成30年度） | 0.0% | | | |
| 手当の種類（手当数） | 3 | | | |
| 手当の名称 | 主な支給対象職員 | 主な支給対象業務 | 支給実績 (平成30年度決算) | 左記職員に対する 支給単価 |
| 防疫作業手当 | 防疫作業に従事した職員 | 感染症等の病原体等への防疫作業 | 0円 | 1件 210円 |
| 潜水手当 | 潜水業務に従事した職員 | 潜水業務 | 0円 | 1時間 1,200円以内 |
| 死体処理手当 | 死体処理に従事した職員 | 死体処理業務 | 0円 | 10人未満/日 1,000円 10人以上/日 2,000円 |

(5) 時間外勤務手当

| | |
|-------------------------|-----------|
| 支給実績（平成30年度決算） | 98,511千円 |
| 職員1人当たり平均支給年額（平成30年度決算） | 286千円 |
| 支給実績（平成29年度決算） | 102,811千円 |
| 職員1人当たり平均支給年額（平成29年度決算） | 310千円 |

（注） 職員1人当たり平均支給額を算出する際の職員数は、「支給実績（〇年度決算）」と同じ年度の4月1日現在の総職員数（管理職員、教育職員等、制度上時間外勤務手当の支給対象とはならない職員を除く。）であり、短時間勤務職員を含む。

(6) その他の手当（平成31年4月1日現在）

| 手当名 | 内容及び支給単価 | 国の制度との異同 | 国の制度と異なる内容 | 支給実績 (30年度決算) | 支給職員1人 当たり平均 支給年額 (30年度決算) |
|--------------|--|----------|---|------------------|-------------------------------------|
| 扶養手当 | 扶養親族のある職員に支給 配偶者、父母等1人につき6,500円 子10,000円 ※満16歳から満22歳の子には5,000円加算 | 同じ | — | 千円 40,898 | 円 260,496 |
| 住居手当 | [借家・借間] ①家賃が12,000円を超えて23,000円まで 家賃－12,000円 ②家賃が23,000円を超えて55,000円まで (家賃－23,000円)×1/2+11,000円 ③家賃が55,000円を超えた場合 27,000円(最高限度額) | 同じ | — | 千円 21,863 | 円 307,925 |
| 通勤手当 | [交通機関(バス等)利用者] 定期券の価格による支給 (最高限度額45,000円) [交通用具(自家用車・オートバイ等) 利用者] 片道2.0km以上の距離区分に応じ3,000 円～20,900円 | 異なる | 最高限度額 45,000円 2.0km以上 2,000円 ～ 20,900円 | 千円 25,802 | 円 87,763 |
| 宿日直手当 | 宿日直1回につき 8時間以上18時間未満 4,200円 4時間以上8時間未満 2,100円 | 異なる | 5時間未満 2,100円 | 0千円 | 0円 |
| 休日勤務手当 | 休日等に勤務した職員 勤務1時間当たりの給与額×135/100 | 同じ | — | 0千円 | 0円 |
| 夜間勤務手当 | 正規の勤務時間で、深夜に勤務した職員 勤務1時間当たりの給与額×25/100 | 同じ | — | 0千円 | 0円 |
| 管理職手当 | 管理職の職員 部長 給料月額×10/100 部次長 給料月額×9/100 課長 給料月額×8/100 主幹 給料月額×6/100 | | 俸給の特別 調整額とし て支給 | 千円 28,962 | 396,739円 |
| 管理職員 特別勤務 | 管理職職員が、臨時・緊急等の必要によ り、週休日、休日等に勤務した場合 | 同じ | — | 287千円 | 0円 |

| | | | | | |
|-------------|--|-----|-------------------|--------------|----------|
| 手当 | 部長 6,000円 部次長・課長・主幹等 4,000円 | | | | |
| 災害派遣 手当 | 災害応急対策、災害復旧のため国又は地方公共団体等から派遣された職員に支給 1日につき3,970円～6,620円 | | | 千円 62,293 | 円 |
| 初任給調 整手当 | 医師に対し月額272,300円以内の範囲 で支給 | 異なる | 365,500円以 内の範囲 | 千円 | 円 |
| 単身赴任 手当 | 単身で生活する職員に対し支給 月額 23,000円＋加算額 加算額の上限は45,000円 | 同じ | － | 720千円 | 360,000円 |

5 特別職の報酬等の状況（平成31年4月1日現在）

| 区 分 | | 給 料 月 額 等 | | |
|------|-------------------|-------------------------|--|--------|
| 給 料 | 市 長 副市長 | 792,000円 648,000円 | (参考) 類似団体における最高／最低額 | |
| | | | 980,000円 / 445,000円 794,000円 / 512,000円 | |
| 報 酬 | 議 長 | 392,000円 | 528,000円 / 327,000円 | |
| | 副議長 | 338,000円 | 462,000円 / 279,000円 | |
| | 議 員 | 313,000円 | 431,000円 / 259,000円 | |
| 期末手当 | 市 長 副市長 | (平成30年度支給割合) 3.35月分 | | |
| | 議 長 副議長 議 員 | (平成30年度支給割合) 3.35月分 | | |
| 退職手当 | 市 長 副市長 | (算定方式) | (1期の手当額) | (支給時期) |
| | | 退職時の給料月額×40.38/100×在職月数 | 15,351千円 | 任期ごと |
| | | 退職時の給料月額×23.28/100×在職月数 | 7,241千円 | 任期ごと |

(注) 退職手当の「1期の手当額」は、4月1日現在の給料月額及び支給率に基づき、1期（4年＝48月）勤めた場合における退職手当の見込額です。

6 職員数の状況

(1) 部門別職員数の状況と主な増減理由

(各年4月1日現在)

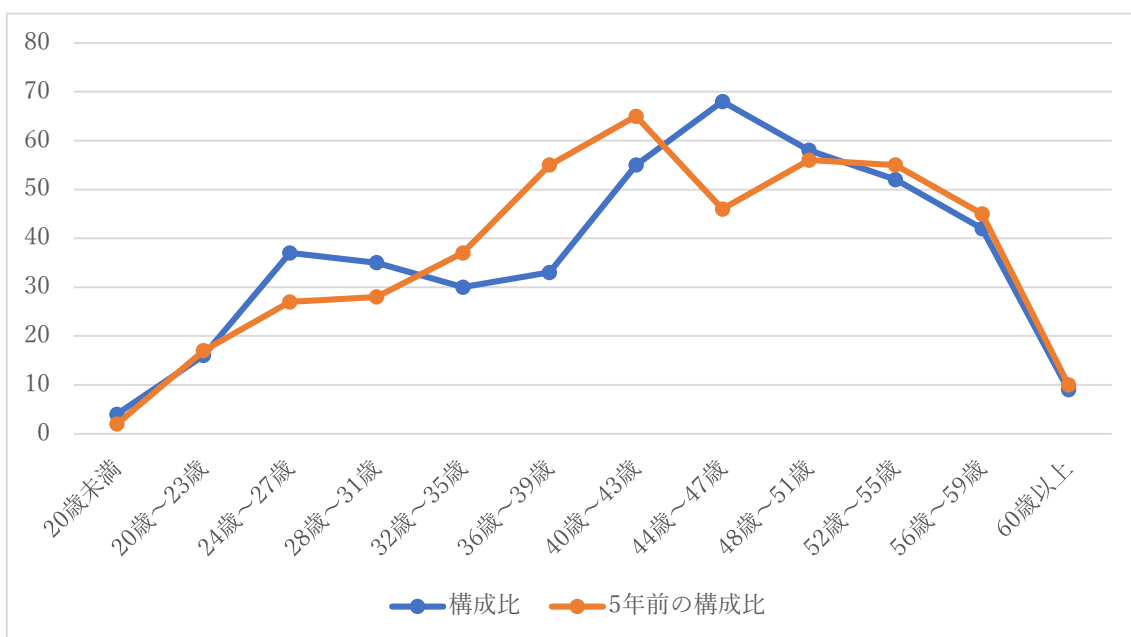
| 部 門 | 区 分 | | | 職 員 数 | | 対 前 年 数 | 主 な 増 減 理 由 |
|-----------|------------------|--|--|---------|-------|---|---|
| | | | | 平成30年 | 平成31年 | | |
| 普通会計部門 | 一般 行政部門 | 議 総 税 務 農 林 水 産 商 工 土 木 民 衛 | 会 務 務 働 働 産 工 木 生 生 | 5 | 5 | 0 | スタッフ充実 人事異動による 人事異動による スタッフ充実 人事異動による 人事異動による 人事異動による |
| | | | | 146 | 156 | 10 | |
| | | | | 15 | 14 | △1 | |
| | | | | 1 | 1 | 0 | |
| | | | | 32 | 28 | △4 | |
| | | | | 18 | 19 | 1 | |
| | | | | 47 | 46 | △1 | |
| | | | | 51 | 45 | △6 | |
| | | | | 31 | 30 | △1 | |
| | | 計 | | 346 | 344 | △2 | <参考> 人口1万人当たり職員数101.66人 (類似団体の人口1万人当たりの職員数64.19人) |
| | 教育部門 | | 44 | 43 | △1 | | |
| | 小計 | | 390 | 387 | △3 | <参考> 人口1万人当たり職員数114.37人 (類似団体の人口1万人当たりの職員数82.29人) | |
| 公営企業等会計部門 | 水道 下水道 その他 | | 13 | 10 | △3 | 人事異動による | |
| | | | 15 | 14 | △1 | 人事異動による | |
| | | | 29 | 28 | △1 | 人事異動による | |
| | | 小計 | | 57 | 52 | △5 | |
| | 合計 | | 447 | 439 | △8 | <参考> 人口1万人当たり職員数129.73人 | |
| | | | [533] | [533] | [] | | |

(注) 1 職員数は一般職に属する職員数である。

2 []内は、条例定数の合計である。

(2) 年齢別職員構成の状況 (平成31年4月1日現在)

| 区分 | 20歳未満 | 20歳～23歳 | 24歳～27歳 | 28歳～31歳 | 32歳～35歳 | 36歳～39歳 | 40歳～43歳 | 44歳～47歳 | 48歳～51歳 | 52歳～55歳 | 56歳～59歳 | 60歳以上 | 計 |
|-----|-------|---------|---------|---------|---------|---------|---------|---------|---------|---------|---------|-------|------|
| 職員数 | 3人 | 16人 | 37人 | 35人 | 30人 | 33人 | 55人 | 68人 | 58人 | 52人 | 42人 | 9人 | 439人 |



(3) 職員数の推移

(単位：人・%)

| 部門別 \ 年度 | 平成 26 年 | 平成 27 年 | 平成 28 年 | 平成 29 年 | 平成 30 年 | 平成 31 年 | 過去 5 年間の増減数 (率) |
|----------|---------|---------|---------|---------|---------|---------|-----------------|
| 一般行政 | 328 | 328 | 329 | 327 | 346 | 344 | 16 (4.9%) |
| 教育 | 52 | 53 | 52 | 46 | 44 | 43 | △9 (△17.3%) |
| 普通会計計 | 380 | 381 | 381 | 373 | 390 | 387 | 7 (1.8%) |
| 公営企業等会計計 | 53 | 52 | 54 | 60 | 57 | 52 | 0 (0%) |
| 総合計 | 432 | 433 | 435 | 433 | 447 | 439 | 7 (1.6%) |

(注) 各年における定員管理調査において報告した部門別職員数を示しています。

7 公営企業職員の状況

(1) 水道事業

① 職員給与費の状況

ア 決算

| 区分 | 総費用 A | 純損益又は 実質収支 | 職員給与費 B | 総費用に占める 職員給与費比率 B/A | (参考) 前年度の総費用に占 める職員給与費比率 |
|------|---------------|---------------|--------------|---------------------------|--------------------------------|
| 30年度 | 千円 657,087 | 千円 110,500 | 千円 81,400 | % 12.4 | % 11.9 |

| 区分 | 職員数 A | 給 与 費 | | | | 一人当たり 給与費 B/A | (参考)類似団体平均 1人当たり給与費 |
|------|----------|--------------|-------------|--------------|--------------|------------------|------------------------|
| | | 給 料 | 職員手当 | 期末・勤勉手当 | 計 B | | |
| 30年度 | 人 12 | 千円 45,699 | 千円 4,900 | 千円 15,564 | 千円 67,163 | 千円 5,615 | 千円 6,180 |

(注) 職員手当には退職給与金を含まない。

イ 特記事項

特にありません

② 職員の平均年齢、基本給及び平均月収額の状況 (平成 31 年 4 月 1 日現在)

| 区分 | 平均年齢 | 基本給 | 平均月収額 |
|------|--------|-----------|-----------|
| 水道事業 | 41.9 歳 | 316,690 円 | 467,931 円 |
| 団体平均 | 44.3 歳 | 340,929 円 | 514,169 円 |
| 事業者 | — | — | — |

(注) 平均月収額には、期末・勤勉手当等を含む。

③ 職員の手当の状況

ア 期末手当・勤勉手当

| 水道事業 | 釜石市（一般行政職） |
|---|---|
| 1人当たり平均支給額（30年度） 12,970千円 | 1人当たり平均支給額（30年度） 15,290千円 |
| （平成30年度支給割合） 期末手当 勤勉手当 2.60月分 1.75月分 （1.45）月分 （0.85）月分 | （平成30年度支給割合） 期末手当 勤勉手当 2.60月分 1.75月分 （1.45）月分 （0.85）月分 |
| （加算措置の状況） 職制上の段階、職務の級等による加算措置 役職加算 5～15% | （加算措置の状況） 職制上の段階、職務の級等による加算措置 役職加算 5～15% |

（注）（ ）内は、再任用職員に係る支給割合である。

イ 退職手当（平成31年4月1日現在）

| 支給率等 | 水道事業 | | 釜石市（一般行政職） | |
|-------------|-----------|---------------------------|------------|---------------------------|
| | 自己都合 | 勤奨・定年 | 自己都合 | 勤奨・定年 |
| 勤続20年 | 19.6695月分 | 24.586875月分 | 19.6695月分 | 24.586875月分 |
| 勤続25年 | 28.0395月分 | 33.27075月分 | 28.0395月分 | 33.27075月分 |
| 勤続35年 | 39.7575月分 | 47.709月分 | 39.7575月分 | 47.709月分 |
| 最高限度額 | 47.709月分 | 47.709月分 | 47.709月分 | 47.709月分 |
| その他加算措置 | — | 定年前早期退職加算措置 （2%～45%加算） | — | 定年前早期退職加算措置 （2%～45%加算） |
| 退職時特別昇給 | なし | | なし | |
| 1人当たりの平均支給額 | — | — | 2,545千円 | 21,631千円 |

（注）退職手当の1人当たり平均支給額は、前年度に退職した職員に支給された平均額である。

ウ 地域手当（平成31年4月1日現在） ※支給対象者が一人のため公表しません

| 支給実績（平成30年度決算） | 千円 | | |
|-------------------------------|-----|---------|-----------|
| 支給職員1人当たり平均支給年額（〇年度決算） | 円 | | |
| 支給対象地域 | 支給率 | 支給対象職員数 | 国の制度（支給率） |
| 東京都特別区 | 20% | 人 | 20% |
| 医師及び歯科医師 | 16% | 人 | 16% |
| 地域手当補正後ラスパイレス指数 （ラスパイレス指数） | | | |

エ 特殊勤務手当（平成31年4月1日現在）

| | |
|---------------------------|------|
| 支給実績（平成30年度決算） | 0千円 |
| 支給職員1人当たり平均支給年額（平成30年度決算） | 0円 |
| 職員全体に占める手当支給職員の割合（平成30年度） | 0.0% |
| 手当の種類（手当数） | 3 |

| 手当の名称 | 主な支給対象職員 | 主な支給対象業務 | 支給実績 (30年度決算) | 左記職員に対する 支給単価 |
|--------|-------------|-----------------|------------------|--|
| 防疫作業手当 | 防疫作業に従事した職員 | 感染症等の病原体等への防疫作業 | 0円 | 1件 210円 |
| 潜水手当 | 潜水業務に従事した職員 | 潜水業務 | 0円 | 1時間1,200円以内 |
| 死体処理手当 | 死体処理に従事した職員 | 死体処理業務 | 0円 | 10人未満/日 1,000円 10人以上/日 2,000円 |

オ 時間外勤務手当

| | |
|------------------------|-------|
| 支給実績(平成30年度決算) | 608千円 |
| 職員1人当たり平均支給額(平成30年度決算) | 51千円 |
| 支給実績(平成29年度決算) | 526千円 |
| 職員1人当たり平均支給額(平成29年度決算) | 40千円 |

カ その他の手当(平成31年4月1日現在)

| 手当名 | 内容及び支給 単価 | 一般行政職の 制度 との異同 | 一般行政職の 制度と 異なる内容 | 支給実績 (30年度決算) | 支給職員1人当たり 平均支給年額 (30年度決算) |
|------------|--------------|----------------------|------------------------|------------------|---------------------------------|
| 扶養手当 | | 一般行政職に同じ | | 1,219千円 | 174,143円 |
| 住居手当 | | 一般行政職に同じ | | 549千円 | 182,833円 |
| 通勤手当 | | 一般行政職に同じ | | 1,169千円 | 116,896円 |
| 宿日直手当 | | 一般行政職に同じ | | 0千円 | 0円 |
| 休日勤務手当 | | 一般行政職に同じ | | 0千円 | 0円 |
| 夜間勤務手当 | | 一般行政職に同じ | | 0千円 | 0円 |
| 管理職手当 | | 一般行政職に同じ | | 679千円 | 339,624円 |
| 管理職員特別勤務手当 | | 一般行政職に同じ | | 0千円 | 0円 |
| 災害派遣手当 | | 一般行政職に同じ | | 0千円 | 0円 |
| 初任給調整手当 | | 一般行政職に同じ | | 0千円 | 0円 |
| 単身赴任手当 | | 一般行政職に同じ | | 0千円 | 0円 |