

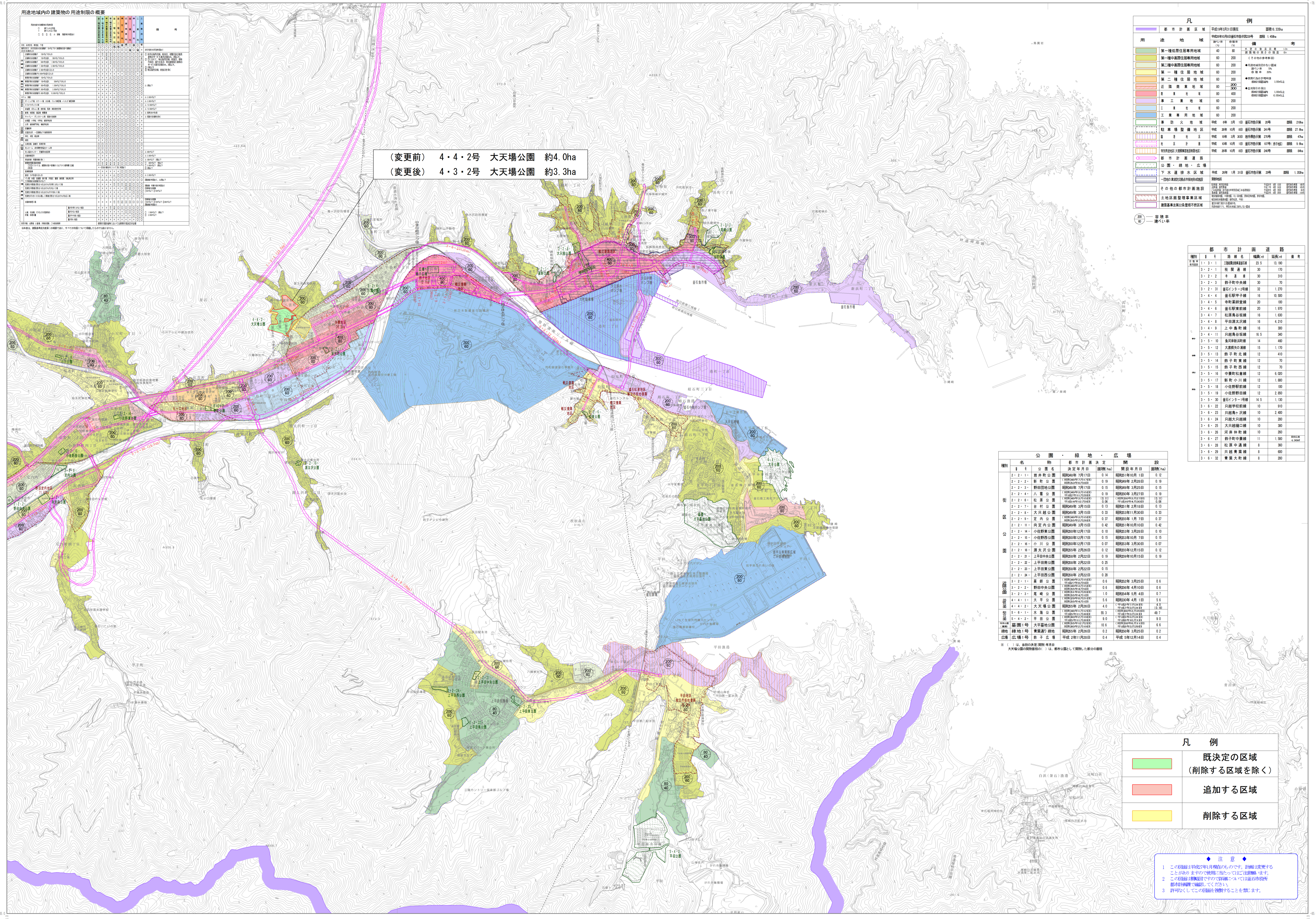
釜石都市計画 公園の変更 (釜石市決定)

総括図 (1)

1:10,000

平成五年五月

釜石市役所



用途地域内の建築物の用途制限の概要

用途地域	建築物の種類	用途制限
第一種低層住居専用地域	第一種低層住居専用地域	第一種低層住居専用地域
	第一種中層住居専用地域	第一種中層住居専用地域
	第一種住居地域	第一種住居地域
	第二種住居地域	第二種住居地域
	近隣商業地域	近隣商業地域
	商業地域	商業地域
	工業専用地域	工業専用地域
	準工業地域	準工業地域
	第一種工業地域	第一種工業地域
	第二種工業地域	第二種工業地域

凡例

用途地域	平面図	断面図	備考
第一種低層住居専用地域	10	10	第一種低層住居専用地域
第一種中層住居専用地域	20	20	第一種中層住居専用地域
第一種住居地域	30	30	第一種住居地域
第二種住居地域	40	40	第二種住居地域
近隣商業地域	50	50	近隣商業地域
商業地域	60	60	商業地域
工業専用地域	70	70	工業専用地域
準工業地域	80	80	準工業地域
第一種工業地域	90	90	第一種工業地域
第二種工業地域	100	100	第二種工業地域

都市計画道路

路線番号	路線名	幅員(m)	延長(km)	備考
3-1-1	釜石駅前通り	23.5	13.190	
3-2-1	院通	30	170	
3-2-2	院通	30	330	
3-2-3	院通	30	30	
3-2-31	院通(1号線)	32	1,230	
3-4-4	院通(2号線)	16	10,300	
3-4-5	院通(3号線)	20	100	
3-4-6	院通(4号線)	20	1,000	
3-4-7	院通(5号線)	16	1,600	
3-4-8	院通(6号線)	16	4,210	
3-4-9	院通(7号線)	16	300	
3-4-11	院通(8号線)	16.5	360	
3-5-1	院通(9号線)	14	400	
3-5-12	院通(10号線)	15	1,130	
3-5-13	院通(11号線)	12	410	
3-5-14	院通(12号線)	12	70	
3-5-15	院通(13号線)	12	70	
3-5-16	院通(14号線)	12	4,000	
3-5-17	院通(15号線)	12	1,000	
3-5-18	院通(16号線)	12	100	
3-5-19	院通(17号線)	12	2,800	
3-5-20	院通(18号線)	16.5	1,130	
3-6-22	院通(19号線)	10	410	
3-6-23	院通(20号線)	10	2,400	
3-6-24	院通(21号線)	10	280	
3-6-25	院通(22号線)	10	300	
3-6-26	院通(23号線)	10	200	
3-6-27	院通(24号線)	11	1,900	
3-6-28	院通(25号線)	6	300	
3-6-29	院通(26号線)	6	600	
3-6-30	院通(27号線)	6	280	

公園・緑地・広場

種別	名称	都市計画決定年月日	面積(ha)	開設年月日	面積(ha)
公園	2-2-1-1 野田公園	昭和48年7月17日	0.14	昭和51年10月1日	0.12
	2-2-1-2 野田公園	昭和48年7月17日	0.19	昭和51年10月1日	0.18
	2-2-3 野田公園	昭和48年7月17日	0.15	昭和49年3月25日	0.15
	2-2-4 八重公園	昭和48年7月17日	0.19	昭和52年3月27日	0.19
	2-2-6 松島公園	昭和48年7月17日	0.06	昭和49年7月24日	0.06
	2-2-7 松島公園	昭和48年7月17日	0.15	昭和49年7月24日	0.15
	2-2-8 大井公園	昭和48年7月17日	0.33	昭和53年11月20日	0.33
	2-2-8-1 大井公園	昭和48年7月17日	0.27	昭和53年11月20日	0.27
	2-2-10 高野公園	昭和48年7月17日	0.42	昭和51年10月1日	0.42
	2-2-11 高野公園	昭和48年7月17日	0.20	昭和51年10月1日	0.20
緑地	2-2-12 上平田公園	昭和48年2月22日	0.19	昭和49年10月1日	0.19
	2-2-12-1 上平田公園	昭和48年2月22日	0.05	昭和49年10月1日	0.05
	2-2-12-2 上平田公園	昭和48年2月22日	0.15	昭和49年10月1日	0.15
	2-2-18 上平田公園	昭和48年2月22日	0.20	昭和49年10月1日	0.20
	2-2-19 上平田公園	昭和48年2月22日	0.03	昭和49年10月1日	0.03
	2-2-20 野田公園	昭和48年7月17日	0.06	昭和49年3月25日	0.06
	2-2-21 野田公園	昭和48年7月17日	1.0	昭和49年4月10日	0.6
	2-2-22 尾崎公園	昭和48年7月17日	1.0	昭和49年4月10日	0.7
	4-4-1-1 大井公園	昭和48年7月17日	5.6	昭和52年4月1日	5.6
	4-4-2-1 大井公園	昭和48年7月17日	4.0	昭和49年7月24日	4.0

凡例

	既定の区域 (削除する区域を除く)
	追加する区域
	削除する区域

◆ 注意 ◆
1 この図面は昭和47年1月現在のものです。計画決定されたことにより、変更された区域については、図面に反映していません。
2 この図面は、図面作成当時の図面に基づいて作成されています。図面が変更された場合は、図面に反映していません。
3 許可された区域は、図面に反映していません。

No. 1
No. 2

釜石市役所