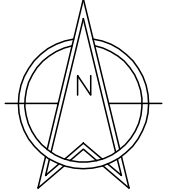
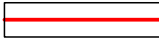

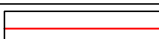


# 釜石都市計画

## 一団地の津波防災拠点市街地形成施設(東部地区)の変更 計画図

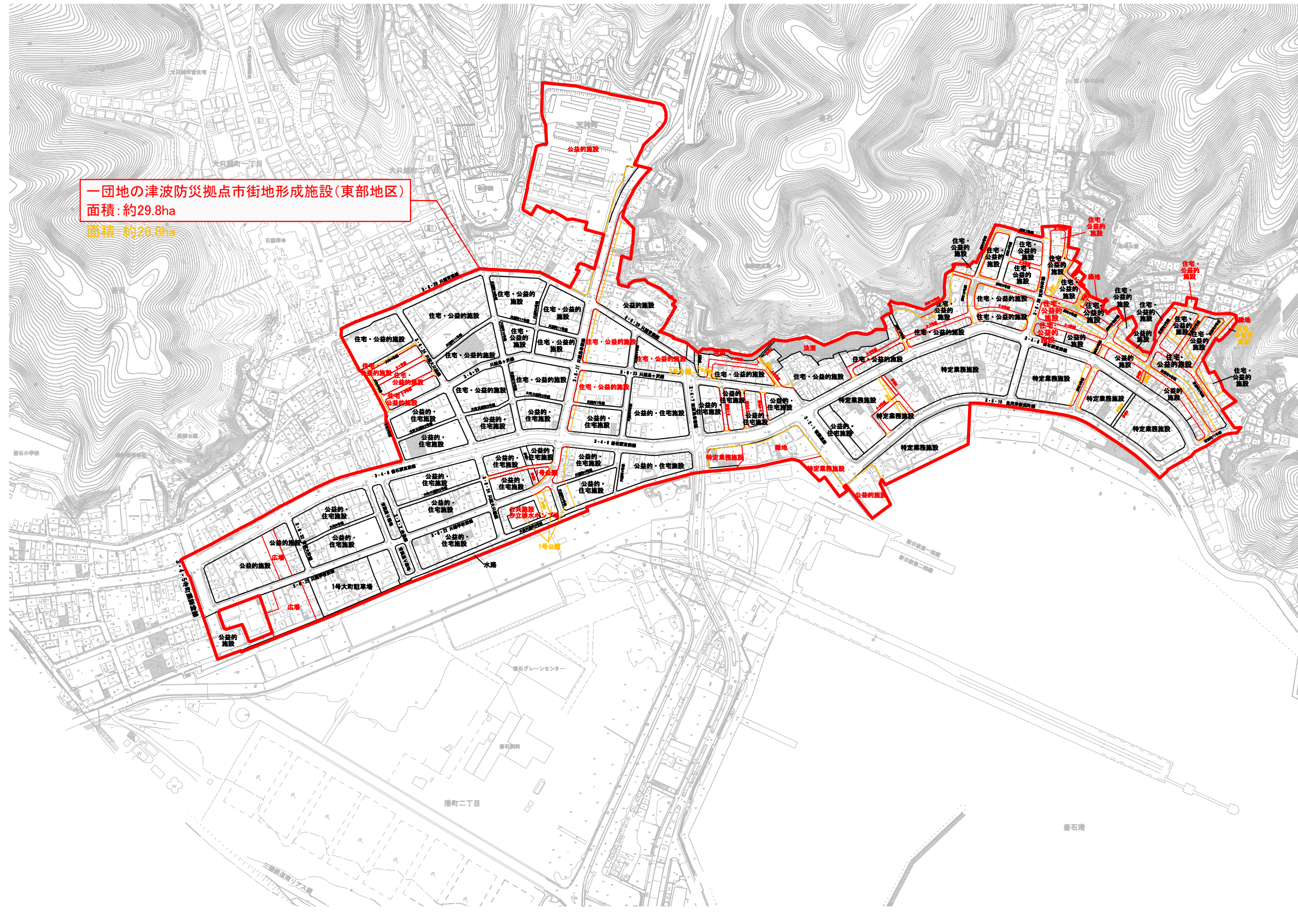


	一団地の津波防災拠点市街地形成施設
	一団地の津波防災拠点市街地形成施設(変更前)
	一団地の津波防災拠点市街地形成施設(変更後)

一団地の津波防災拠点市街地形成施設(東部地区)

面積: 約29.8ha

面積: 約26.8ha



S=1:2,500