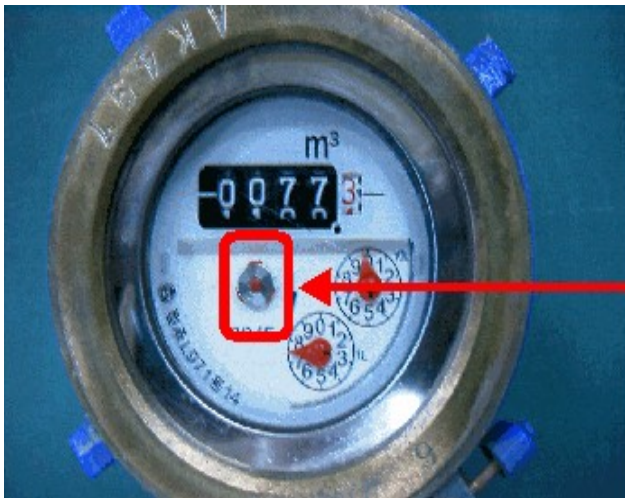


# 水道料金が普段より高いと感じたときは

家族数が増えた。水をたくさん使ったなどの心当たりがなく、水道料金が普段より高いと感じたときは漏水の疑いがあります！漏水は貴重な水を無駄にするばかりか水道料金にも影響がでできます。お客様がチェックできる簡単な方法がありますので下記についてご確認ください！

- 1 全ての蛇口を閉じてください
- 2 水道メーターのパイロットが回転しているか確認してください。



【パイロット】  
水を使用すると回転  
します。

回転している



回転していない



- 3 漏水の疑いがあります！

漏水の疑いはありません  
水をたくさん使った心当たり  
はないでしょうか？



- 4 ただちに釜石市指定給水装置工事事業者へ修理を依頼してください。