

釜石市 東日本大震災 検証報告書

地 域 編

【平成 26 年度版】

<別 冊>

各地域（被災地域）の避難行動マップ

○各地域の避難行動について、下記の区分によりマップを作成した。

1 地域の避難行動（赤色・線で記載）

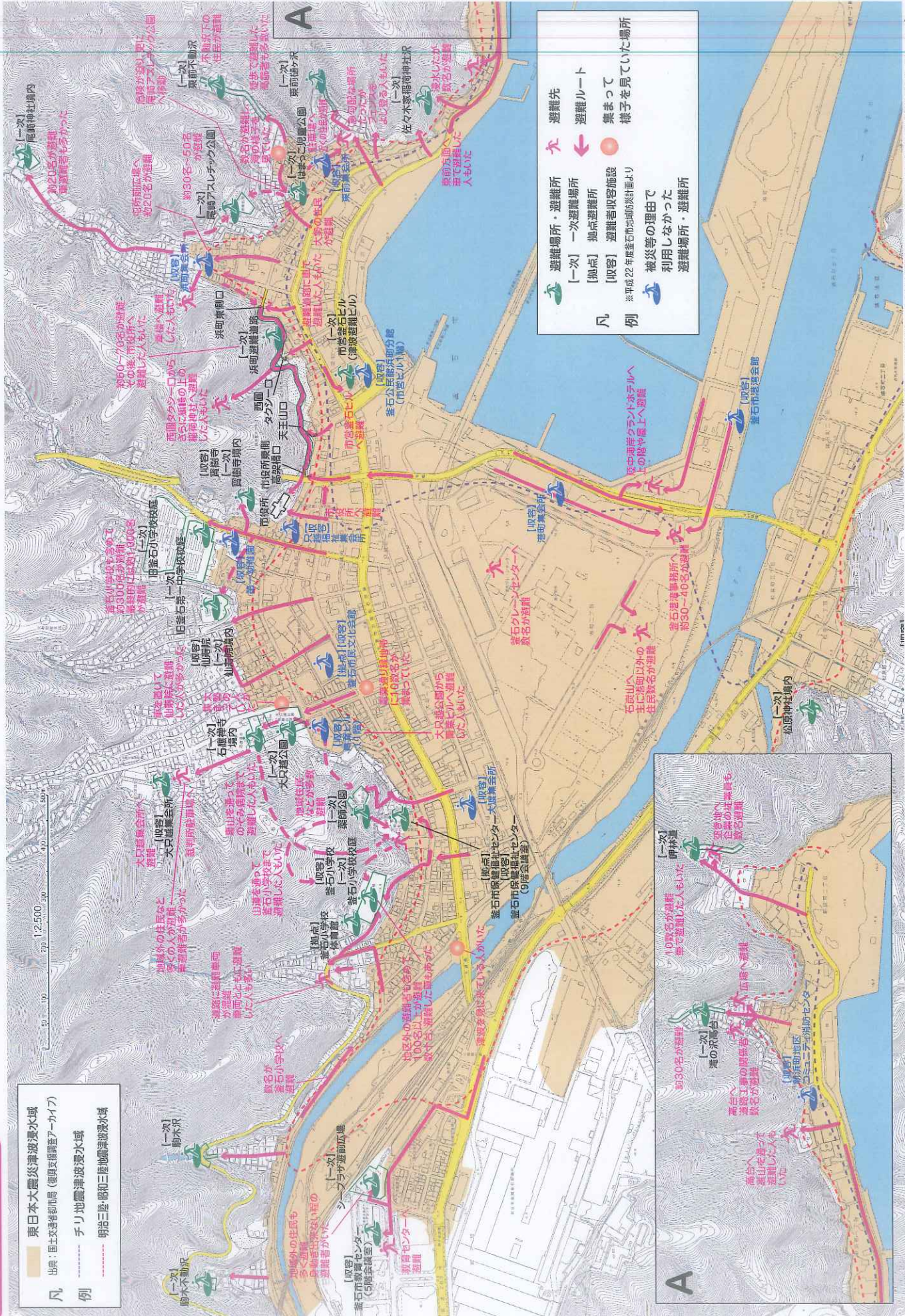
2 施設の避難行動（青色・線で記載）

各マップに記載された職員、児童等の人数は、震災直前にその施設等にいた人数を記載した。

3 公共施設の避難行動

東部地区

凡 東日本大震災津波浸水域
 出典：国土交通省都市局（復興支援調査アンケート）
 例 チリ地震津波浸水域
 明治三陸 昭和三陸 三陸沖地震津波浸水域

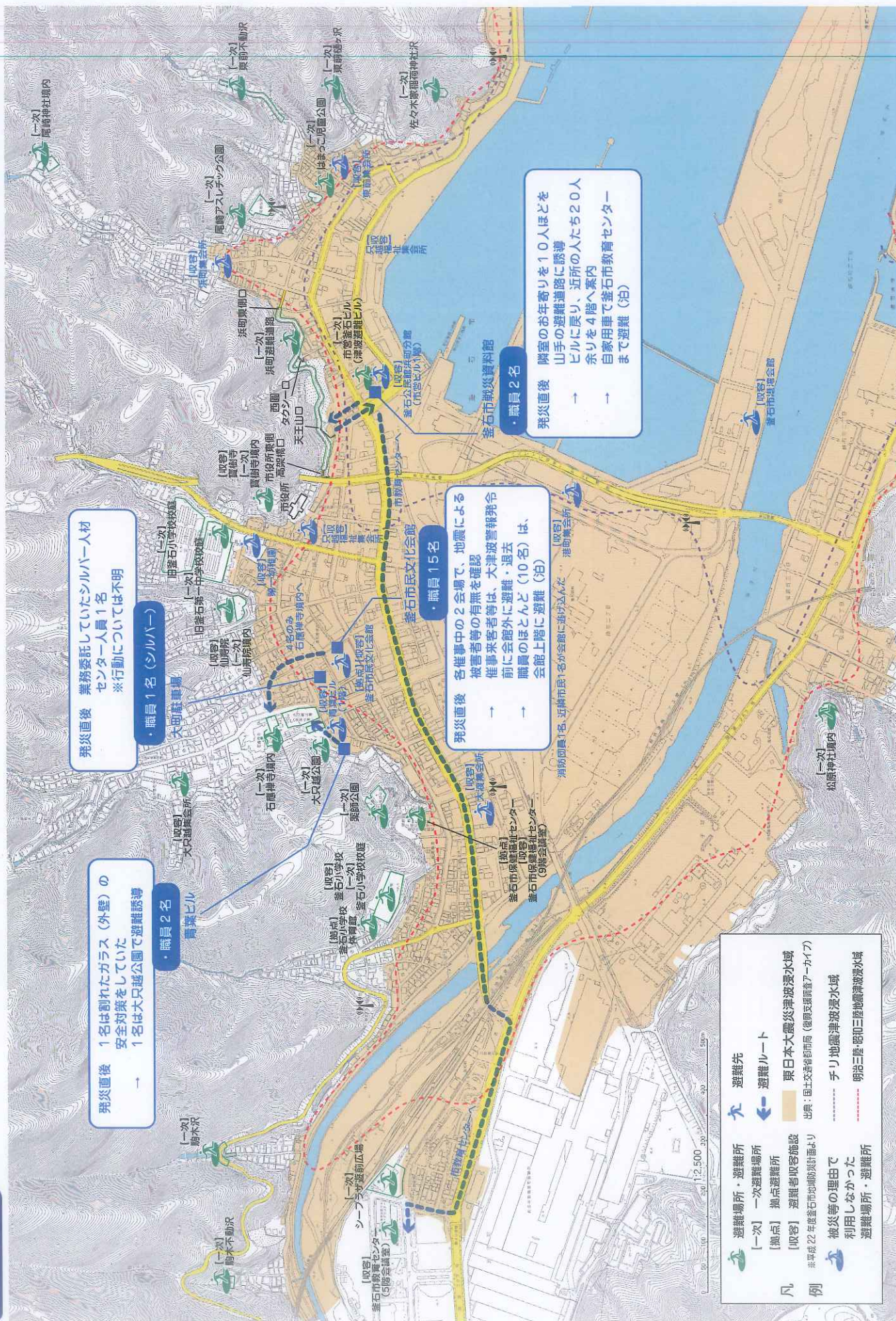


避難場所・避難先
 避難ルート
 集まって様子を見ていた場所
 被災等の理由で利用しなかった避難場所
 避難場所・避難先
 一次避難場所
 拠点避難場所
 避難者収容施設
 ※平成22年度釜石市が防災計画より

地図 3-1 東部地区一沿岸・市街地区/被災地域の避難行動マップ

東部地区

※「人数」は、地震直前にその施設・学校にいた人数（把握できている範囲）を示した。



発災直後 業務委託していたシルバー人材センター人員1名
※行動については不明

職員1名（シルバー）

発災直後 1名は割れたガラス（外壁）の安全対策をしていた
1名は大只越公園で避難誘導

職員2名

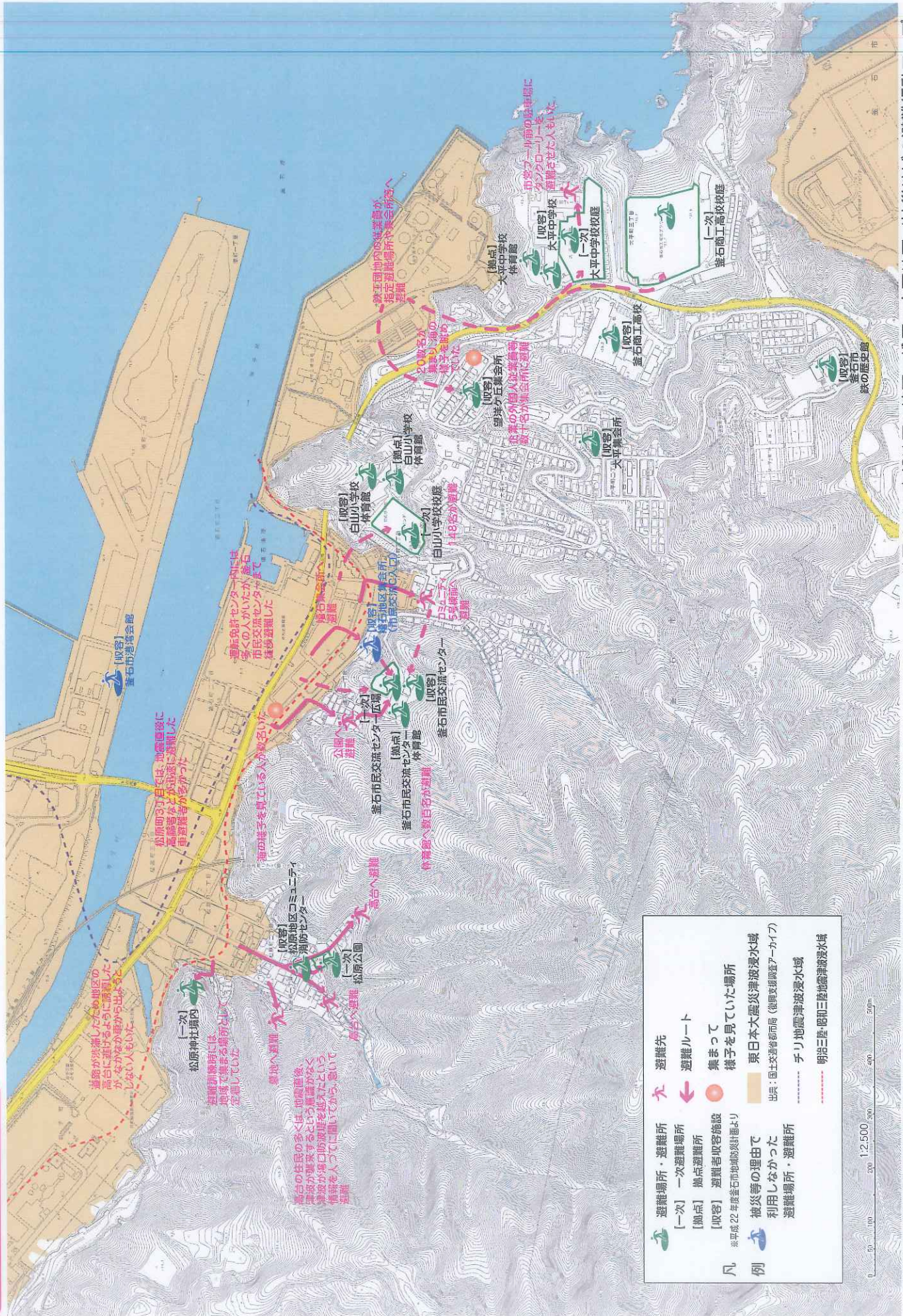
発災直後 各種事での2会場で、地震による被害者等の有無を確認
催事来客者等は、大津波警報発令前に会館外に避難・退去
職員のもと（10名）は、会館上階に避難（泊）

職員15名

発災直後 隣室のお年寄りを10人ほどを山手の避難道路に誘導
ビルに戻り、近所の人たち20人余りを4階へ案内
自家用車で釜石市教育センターまで避難（泊）

職員2名

- 避難場所・避難所
- 〔一次〕 一次避難場所
 - 〔拠点〕 拠点避難所
 - 〔収容〕 避難者収容施設
- 避難先
- 避難ルート
 - 東日本大震災津波浸水域
 - 出典：国土交通省都市局（復興支援調査アーカイブ）
 - ※平成22年度釜石市地耐震計画より
 - 被災等の理由で利用しなかった避難場所・避難所
 - ※平成22年度釜石市地耐震計画より
 - ※国土交通省都市局（復興支援調査アーカイブ）
 - ※平成22年度釜石市地耐震計画より
 - ※国土交通省都市局（復興支援調査アーカイブ）



凡例

避難場所・避難所
 〔一次〕 一次避難場所
 〔拠点〕 拠点避難所
 〔収容〕 避難者収容施設
※平成22年度松江市地域防災計画より

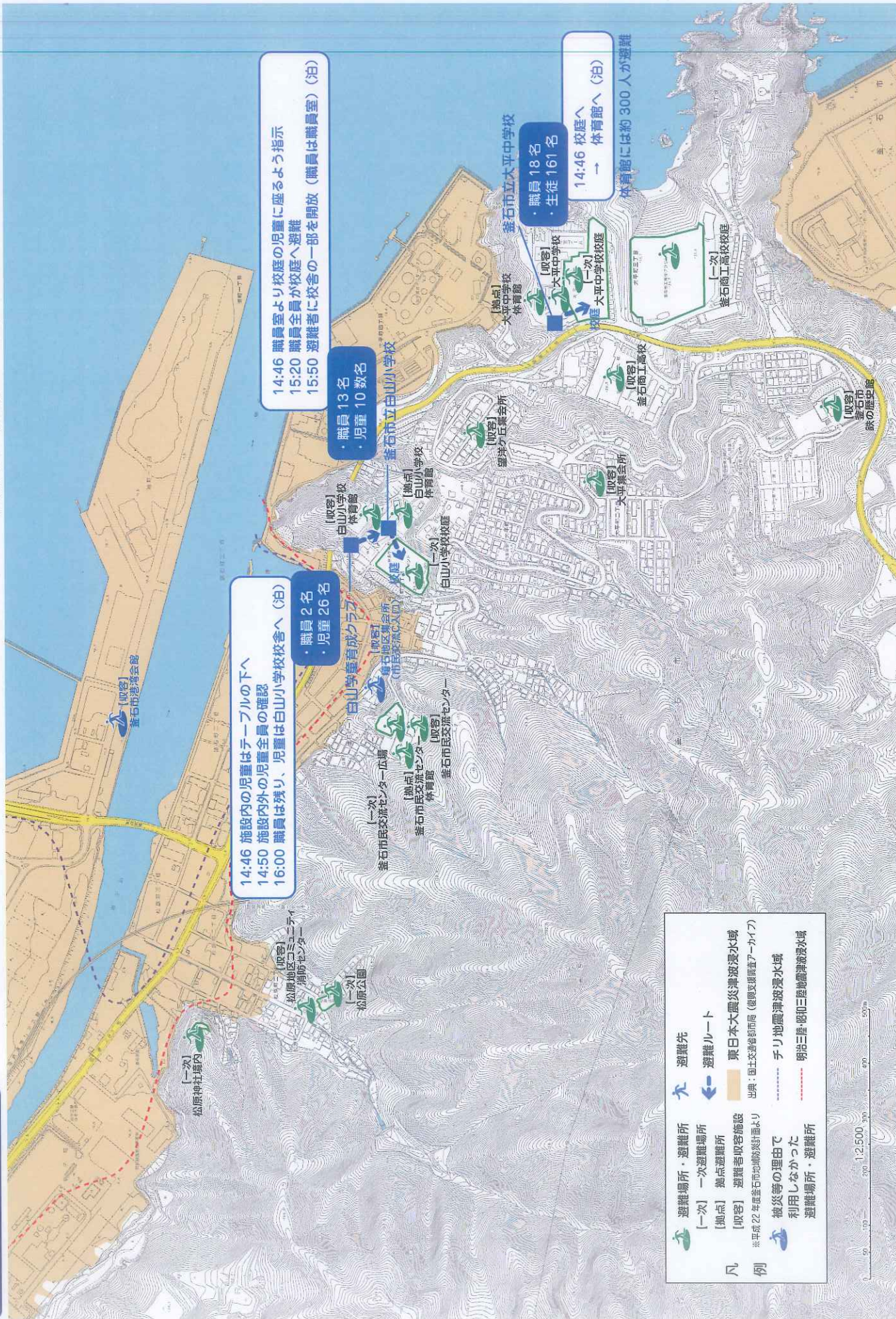
被災等の理由で
 利用しなかった
 避難場所・避難所

避難先
 避難ルート
 集まって
 様子を伺っていた場所

東日本大震災津波浸水域
出典：国土交通省国土院（復興支援調査アーカイブ）

チリ地震津波浸水域
明治三陸 昭和三陸地震津波浸水域

※「人数」は、地震直前にその施設・学校にいた人数（把握できている範囲）を示した。

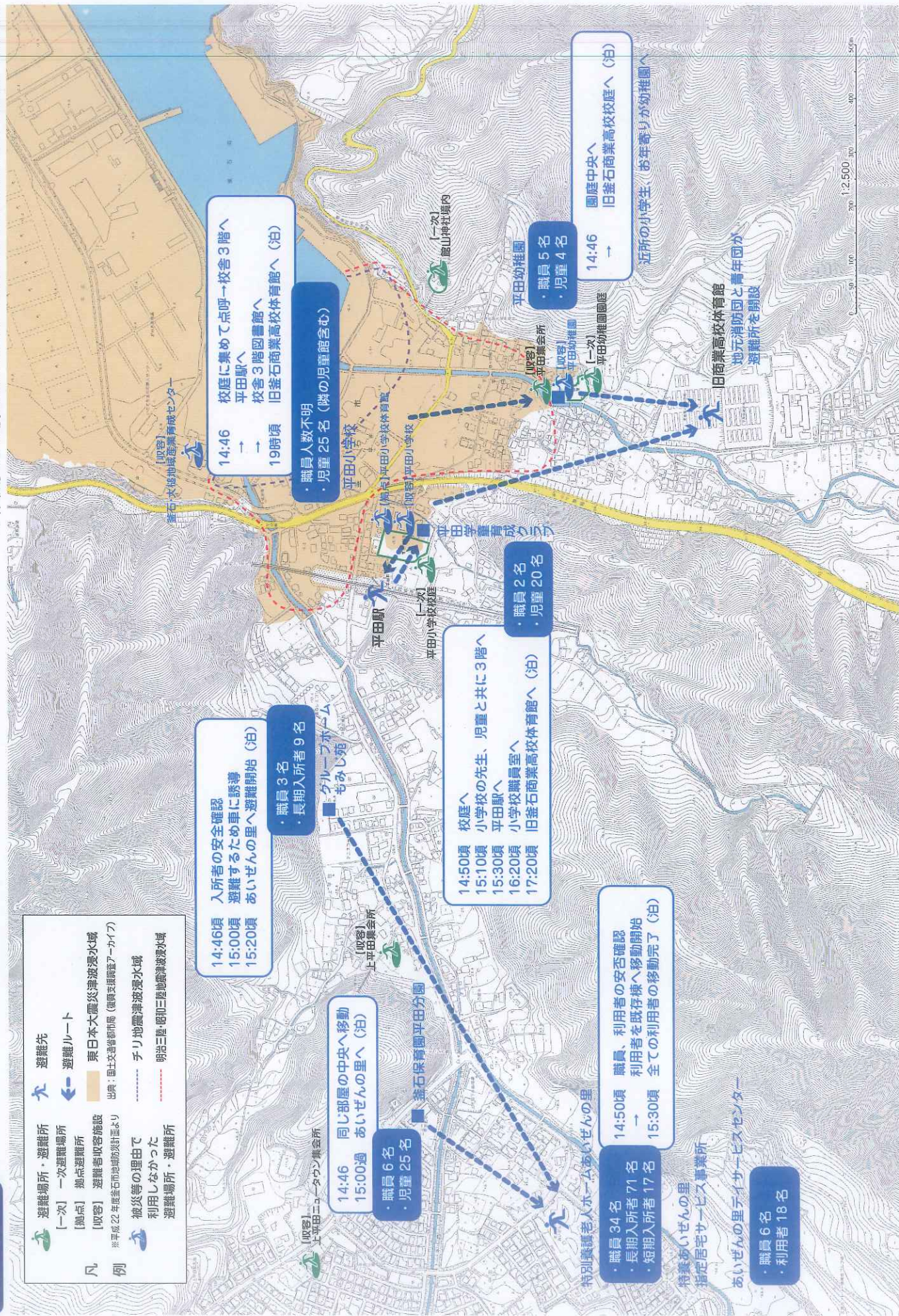


14:46 施設内の児童はテーブルの下へ
14:50 施設内外の児童全員の確認
16:00 職員は残り、児童は白山小学校校舎へ（泊）
職員 2 名
児童 26 名

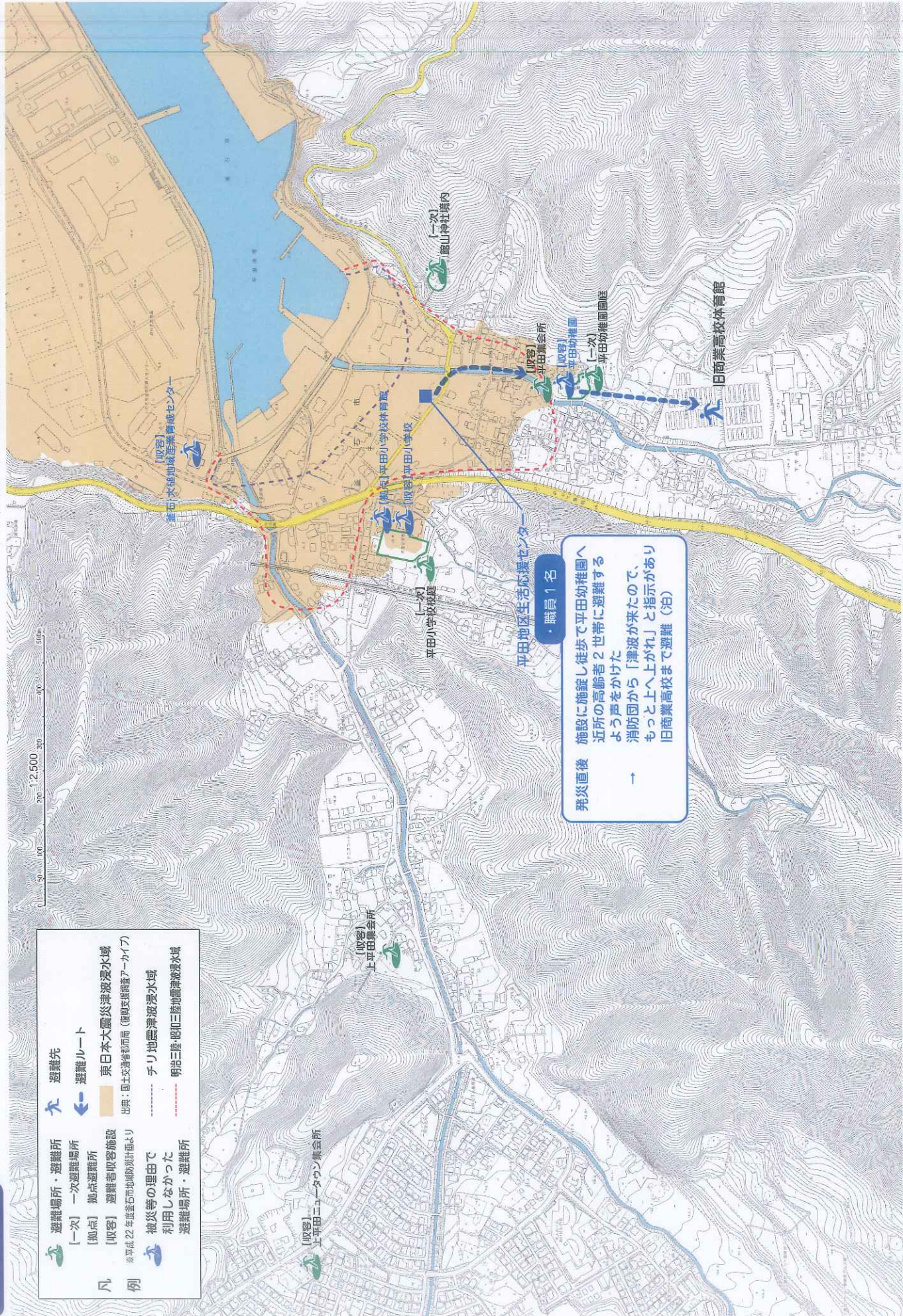
14:46 職員室より校庭の児童に座るよう指示
15:20 職員全員が校庭へ避難
15:50 避難者に校舎の一部を開放（職員は職員室）（泊）
職員 13 名
児童 10 数名

職員 18 名
生徒 161 名
14:46 校庭へ
→ 体育館へ（泊）
体育館には約 300 人が避難

※「人数」は、地震直前にその施設・学校にいた人数（把握できている範囲）を示した。



※「人数」は、地震直前にその施設・学校にいた人数（把握できている範囲）を示した。



避難場所・避難先

- 【一次】 一次避難場所
- 【拠点】 拠点避難場所
- 【収容】 避難者収容施設

※平成22年度釜石市地域防災計画より

避難ルート

- 赤線：東日本大震災津波浸水域
- 青線：出典：国土交通省防災局（補助支援物資アークカイフ）
- 青線：チリ地震津波浸水域
- 赤線：明治三陸 昭和三陸地震津波浸水域

被災等の理由で利用しなかった避難場所・避難先

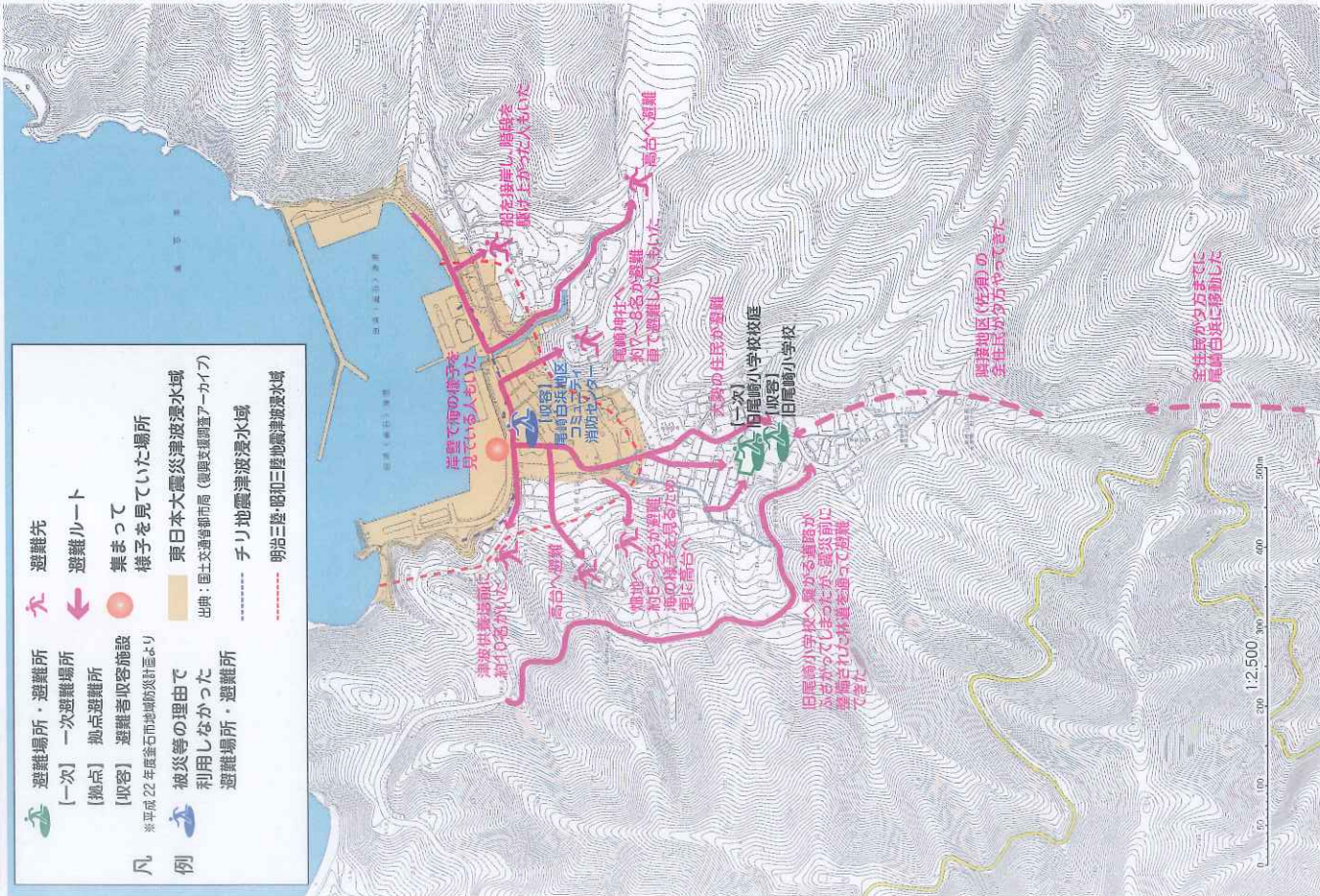
発災直後

施設に施設し徒歩で平田幼稚園へ近所の高齢者2世帯に避難するよう声をかけた消防団から「津波が来たので、もっと上へ上がれ」と指示があり旧商業高校まで避難（泊）

・職員1名

尾崎白浜

釜石市 東日本大震災 検証報告書 【地域編】 <別冊> (平成 26 年度版)



避難場所・避難所

- 【一次】一次避難場所
- 【拠点】拠点避難所
- 【収容】避難者収容施設
※平成 22 年度釜石市地価調査計画より

被災等の理由で利用しなかった避難場所・避難所

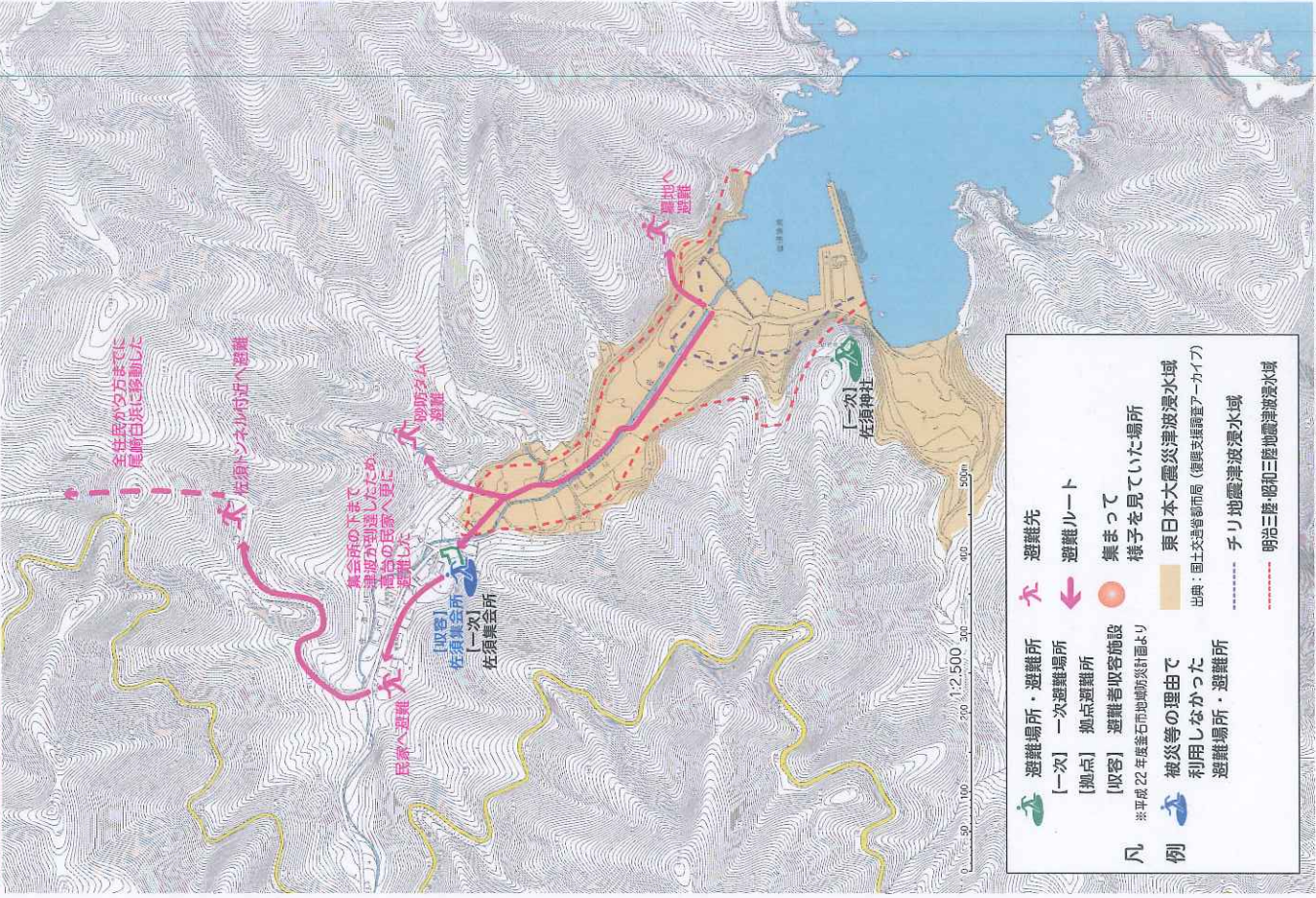
例

- 避難先
- 避難ルート
- 集まって様子を看ていた場所
- 東日本大震災津波浸水域
出典：国土交通省都市局（復興支援調査アーカイブ）
- チリ地震津波浸水域
- 明治三陸・昭和三陸地震津波浸水域

9 地図 3-9 平田地区一尾崎白浜地区／被災地域の避難行動マップ

佐須

釜石市 東日本大震災 検証報告書 【地域編】 <別冊> (平成 26 年度版)



避難場所・避難所

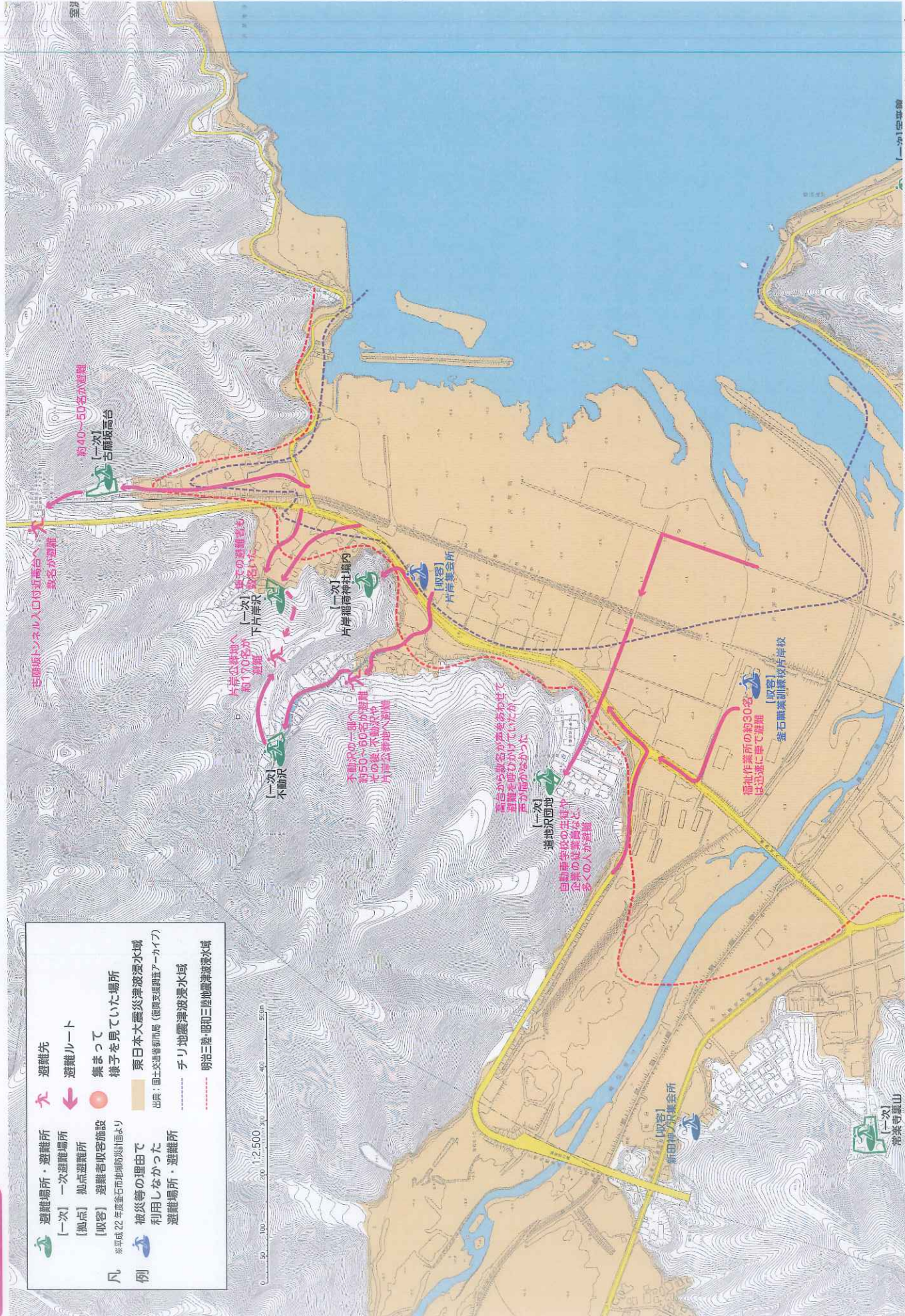
- 【一次】一次避難場所
- 【拠点】拠点避難所
- 【収容】避難者収容施設
※平成 22 年度釜石市地価調査計画より

被災等の理由で利用しなかった避難場所・避難所

例

- 避難先
- 避難ルート
- 集まって様子を看ていた場所
- 東日本大震災津波浸水域
出典：国土交通省都市局（復興支援調査アーカイブ）
- チリ地震津波浸水域
- 明治三陸・昭和三陸地震津波浸水域

10 地図 3-10 平田地区一佐須地区／被災地域の避難行動マップ



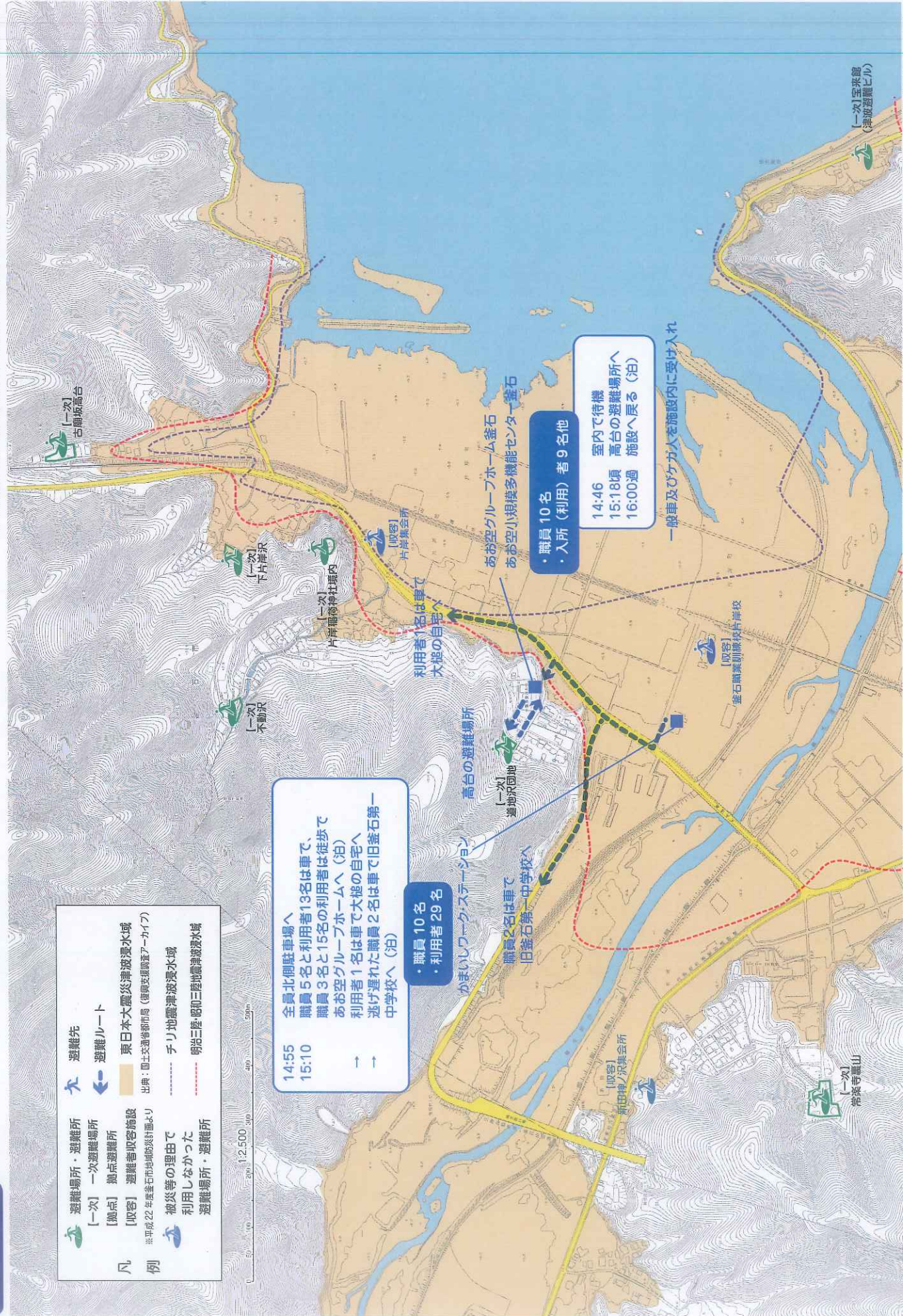
凡例

- 避難場所・避難所
- 【一次】一次避難場所
- 【拠点】拠点避難場所
- 【収容】避難者収容施設
- ※平成22年度釜石市地域防災計画より
- 被災等の理由で利用しなかった避難場所・避難所
- 避難先
- 避難ルート
- 集まって様子を見ていた場所
- 東日本大震災津波浸水域
- 出典：国土交通省都市局（復興支援調査アーカイブ）
- チリ地震津波浸水域
- 明治三陸 昭和三陸地震津波浸水域



地図 3-16 鶴住居地区一 片岸地区 / 被災地域の避難行動マップ

※「人数」は、地震直前にその施設・学校にいた人数（把握できていない範囲）を示した。



避難場所・避難所
 〔一次〕 一次避難場所
 〔拠点〕 拠点避難所
 〔収容〕 避難者収容施設
※平成22年度釜石市地域防災計画より

避難先
 避難ルート
 出典：国土交通省都市局（復興支援調査アークタイプ）

例
 赤線：チリ地震津波浸水域
 青線：明治三陸 昭和三陸 加藤津波浸水域
 被災等の理由で利用しなかった避難場所・避難所

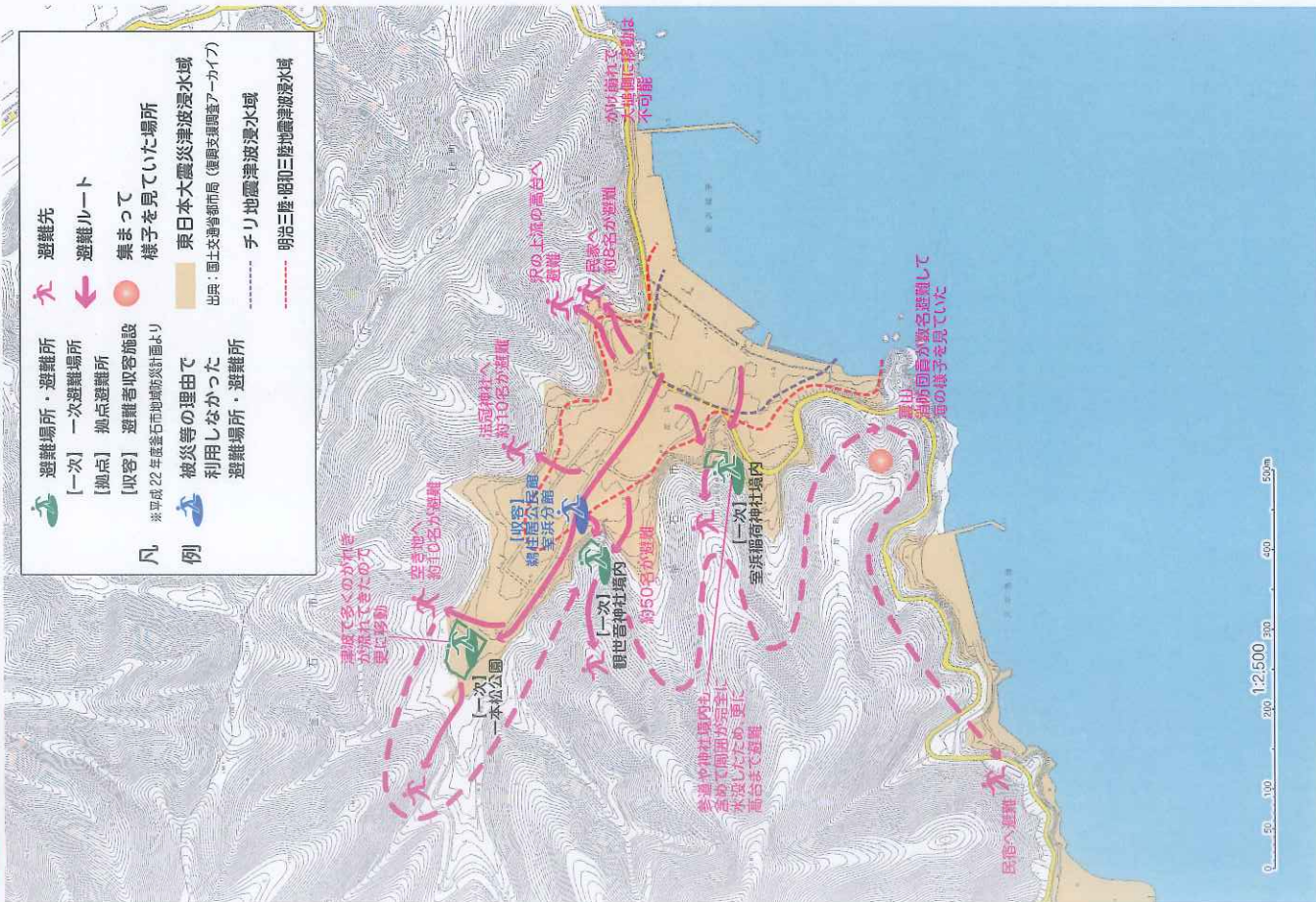
14:55 全員北側駐車場へ
 15:10 職員5名と利用者13名は車で、職員3名と15名の利用者は徒歩であお空グループホームへ（泊）
 → 利用者1名は車で大抵の自宅へ
 → 逃げ遅れた職員2名は車で旧釜石第一中学校へ（泊）

・職員10名
 ・利用者29名

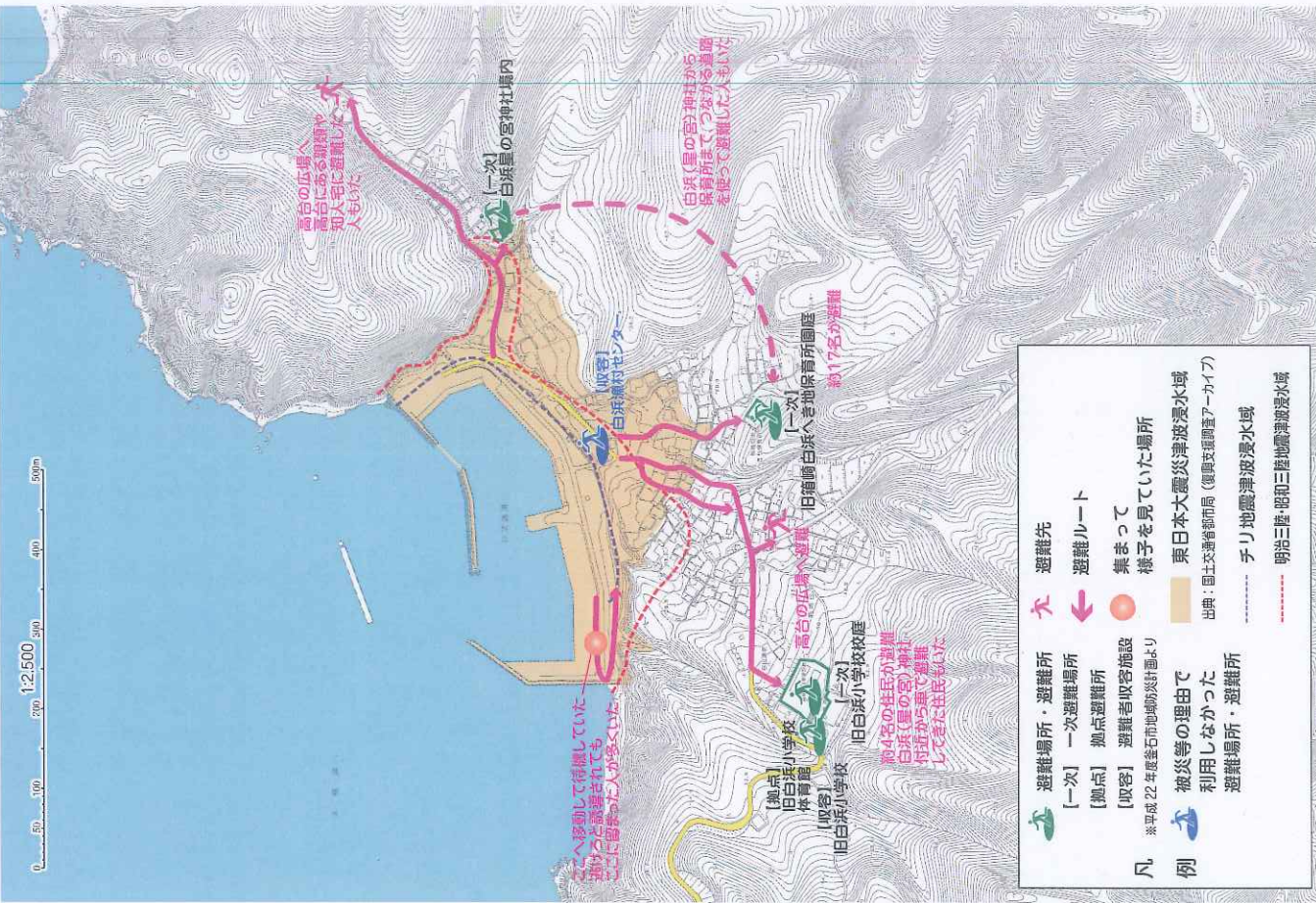
職員10名
 入所（利用）者9名他

14:46 室内で待機
 15:18頃 高台の避難場所へ
 16:00過 施設へ戻る（泊）

一般車及びケガ人を施設内に受け入れ

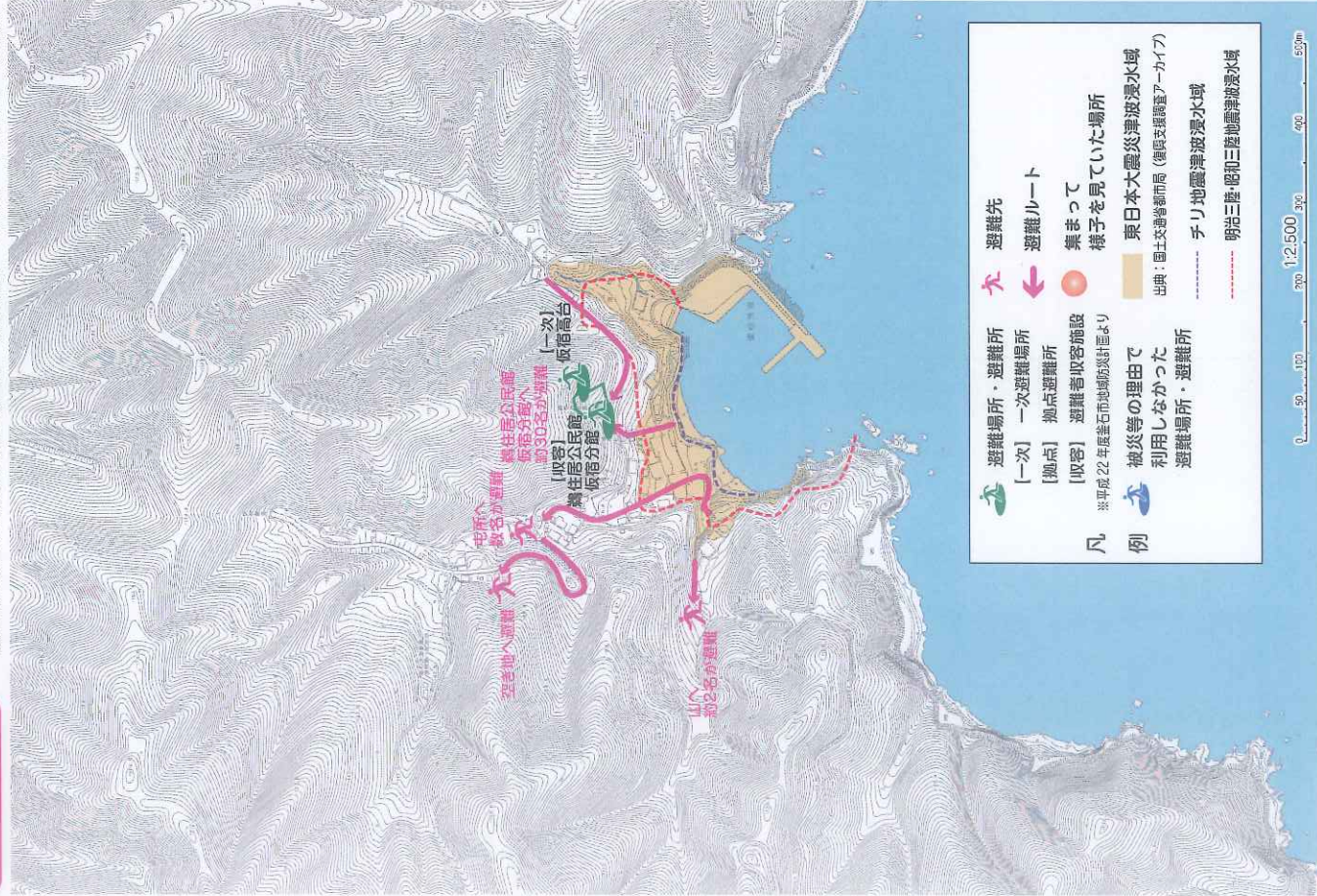


地図 3-18 鶴住居地区一室浜地区／被災地域の避難行動マップ



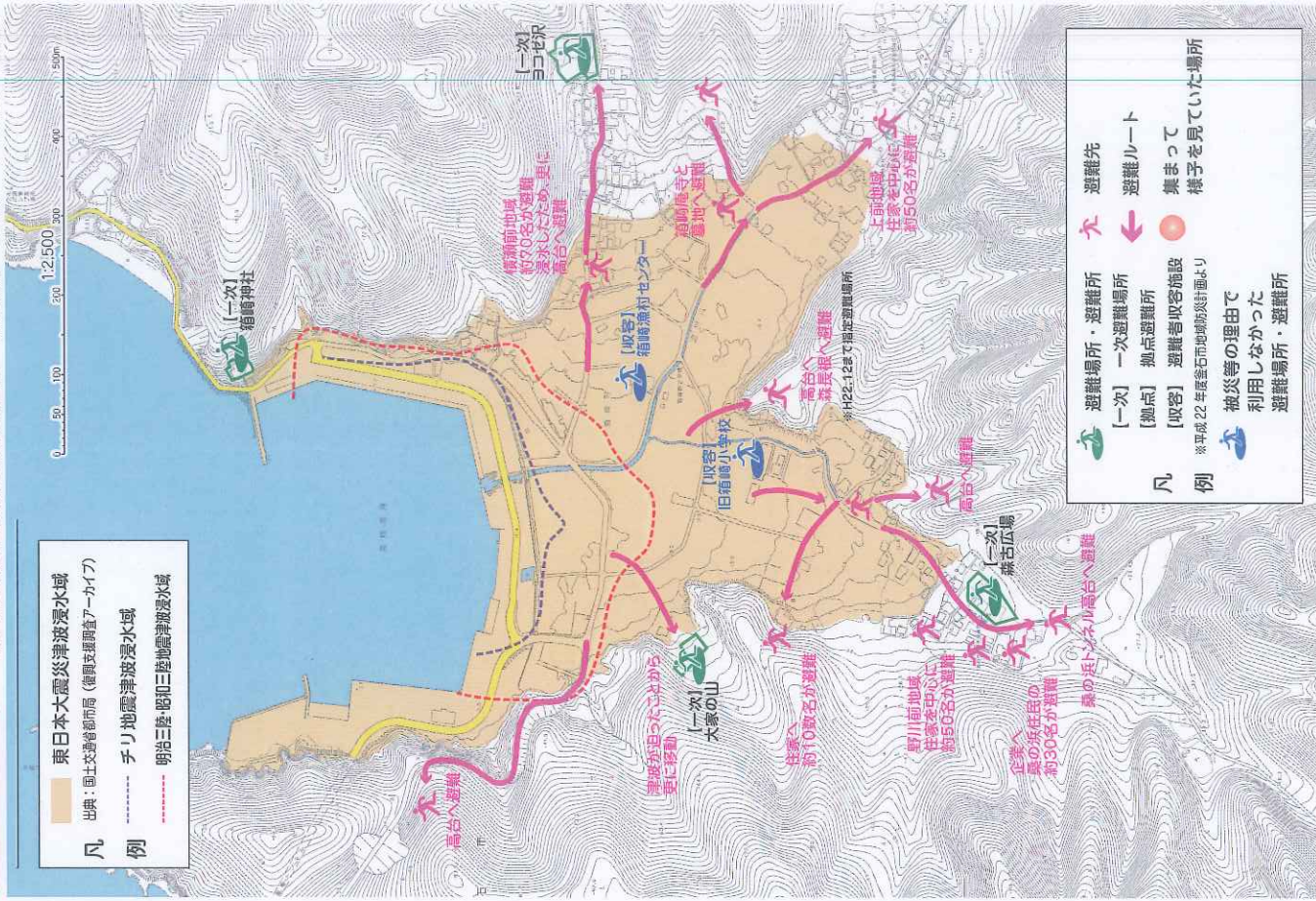
地図 3-19 鶴住居地区一箱崎白浜地区／被災地域の避難行動マップ

仮宿



地図 3-20 鶏住居地区一仮宿地区／被災地域の避難行動マップ

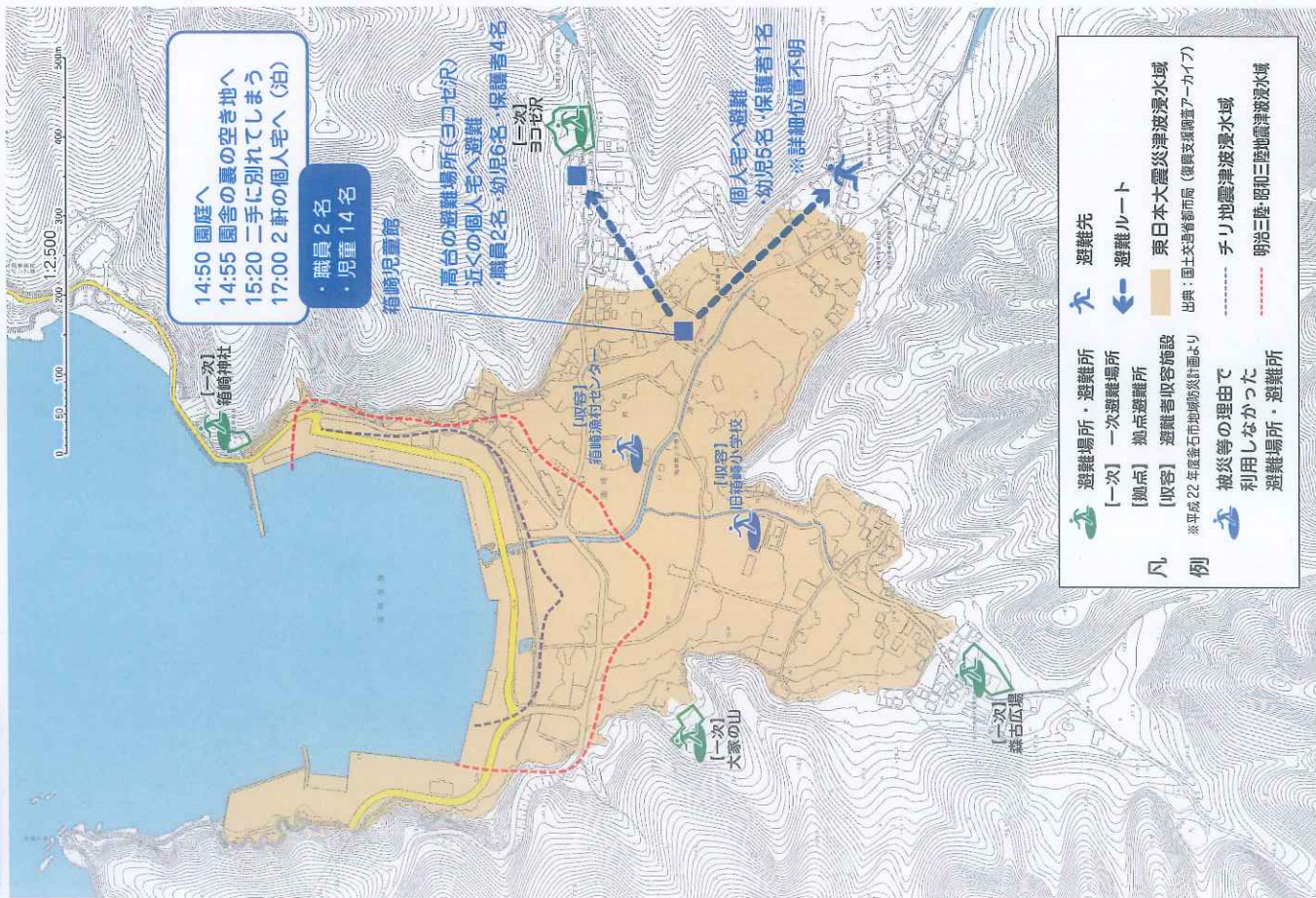
箱崎



地図 3-21 鶏住居地区一箱崎地区／被災地域の避難行動マップ

箱崎

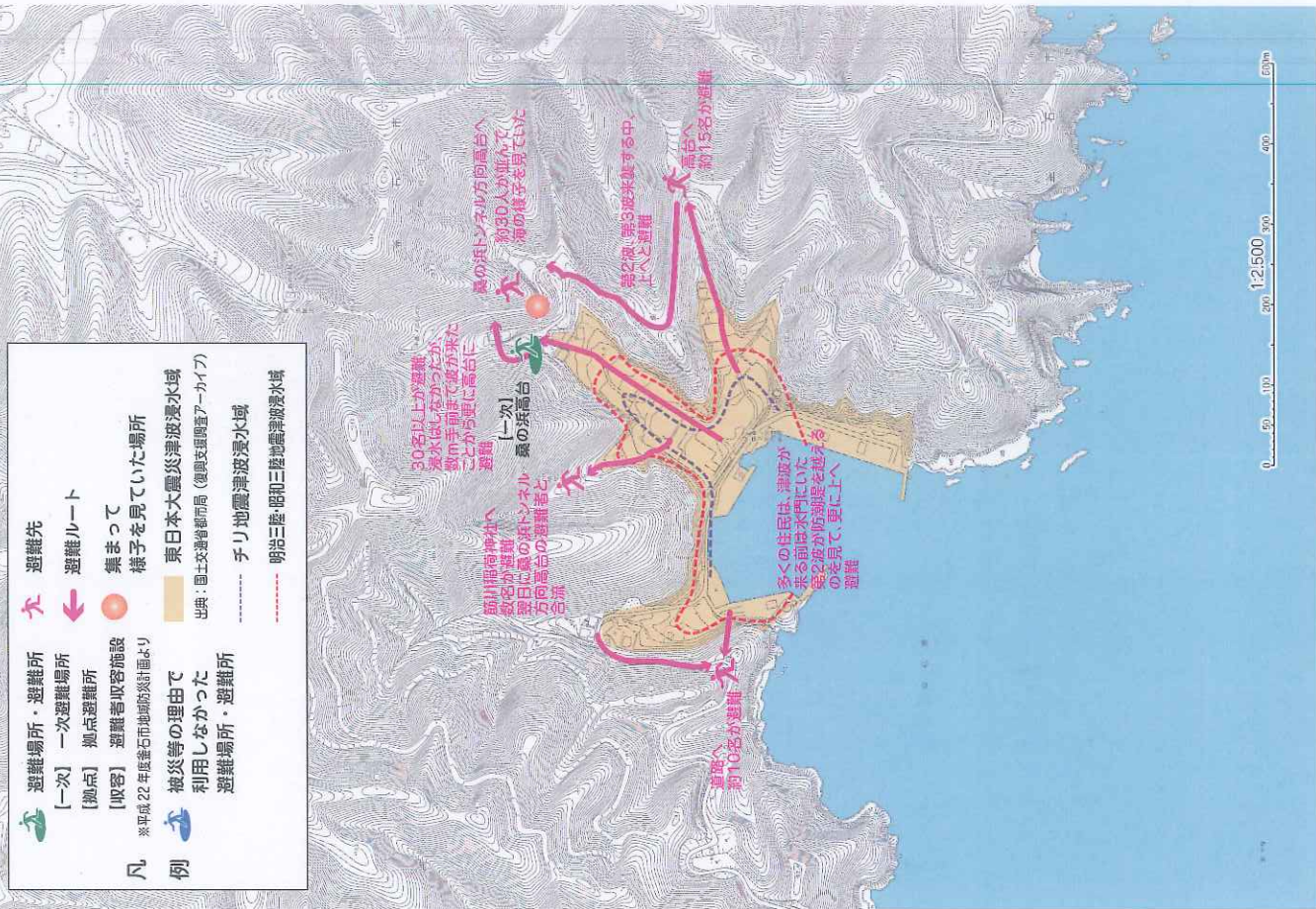
※「人数」は、地震直前にその施設・学校にいた人数（把握できている範囲）を示した。



18 地図 3-22 鶴住居地区一箱崎地区／被災地域における施設の避難行動マップ

桑の浜

釜石市 東日本大震災 検証報告書 【地域編】<別冊>（平成26年度版）



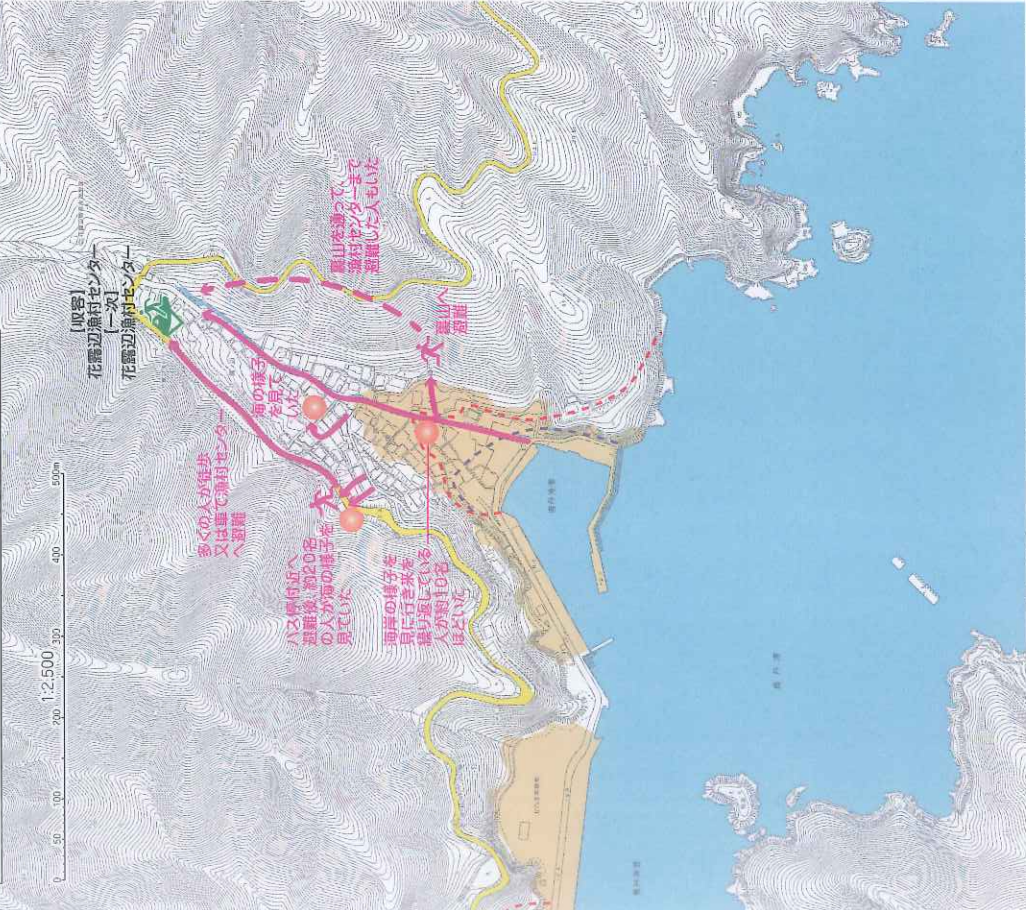
19 地図 3-23 鶴住居地区一桑の浜地区／被災地域の避難行動マップ

避難場所・避難所
 【一次】 一次避難場所
 【拠点】 拠点避難所
 【収容】 避難者収容施設
※平成22年釜石市地域防災計画より

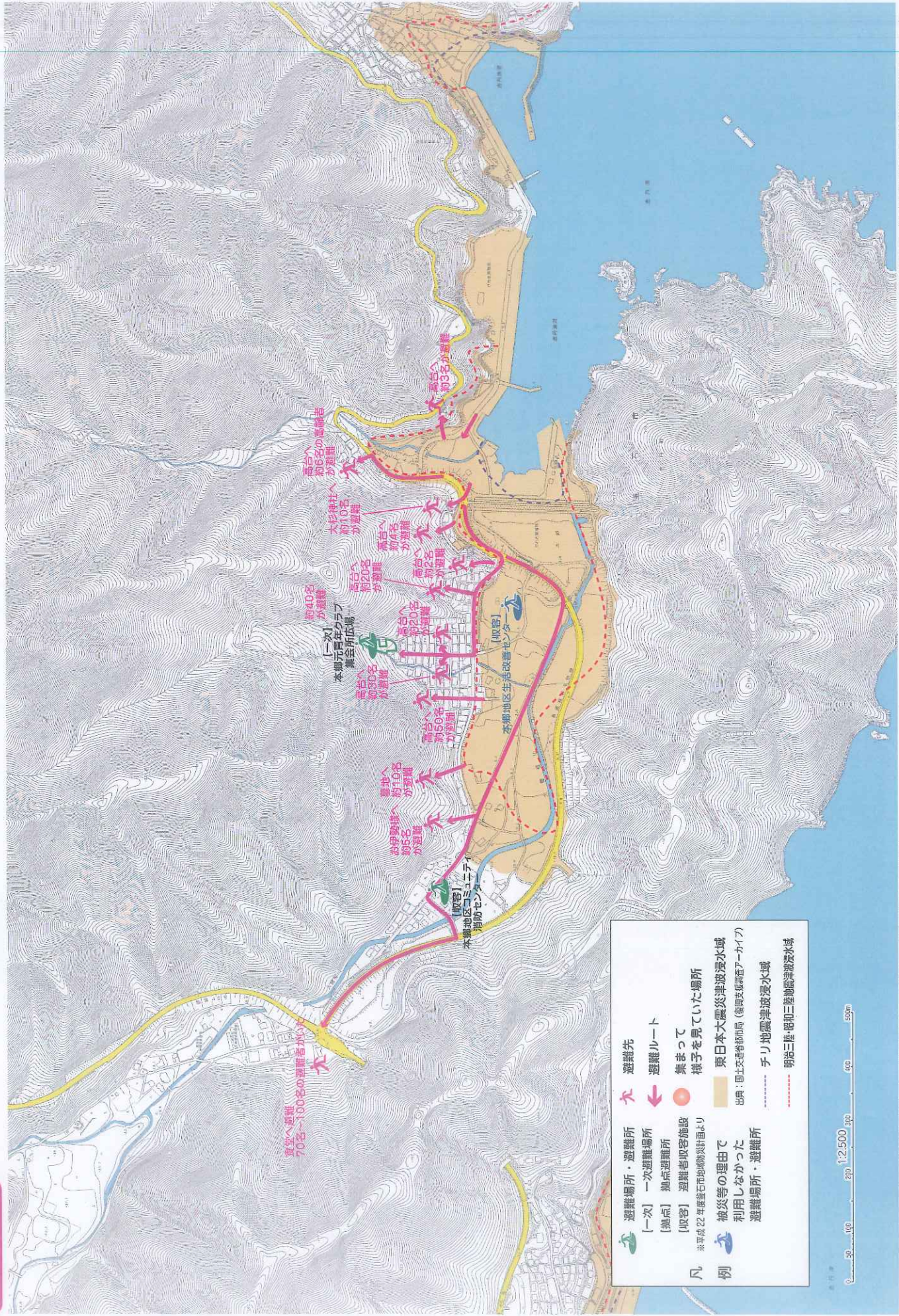
**被災等の理由で
 利用しなかった
 避難場所・避難所**

避難先
 避難ルート
 集まって
 様子を伺っていた場所

例
 東日本大震災津波浸水域
出典：国土交通省都市局（復興支援課）アーカイブ
 チリ地震津波浸水域
 明治三陸 昭和三陸地震津波浸水域



地図 3-24 唐丹地区一花露辺地区/被災地域の避難行動マップ



20 釜石市 東日本大震災 検証報告書【地域編】<別冊> (平成26年度版)

地図 3-25 唐丹地区一本郷地区／被災地域の避難行動マップ

避難場所・避難所
 【一次】 一次避難場所
 【拠点】 拠点避難所
 【収容】 避難者収容施設
※平成22年度金石市地防防災計画より

**被災等の理由で
 利用しなかった
 避難場所・避難所**

凡 避難先
 避難ルート
 集まって
 様子を見ていた場所

例 東日本大震災津波浸水域
出典：国土交通省国土院（復興支援調査アークアワ）
 チリ地震津波浸水域
 明治三陸 昭和三陸地震津波浸水域



地図 3-29 唐丹地区一 大石地区 / 被災地域の避難行動マップ