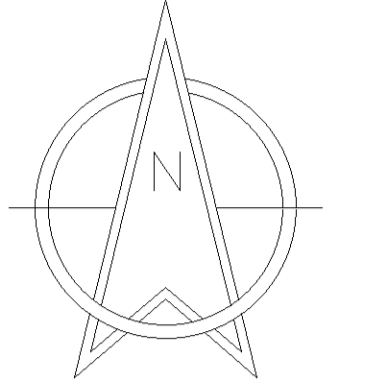
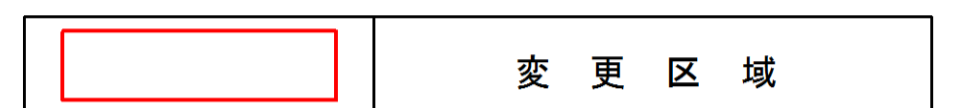


釜石都市計画 用途地域の変更 計画図(1)



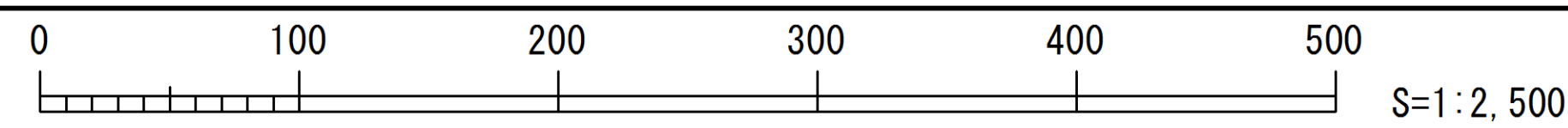
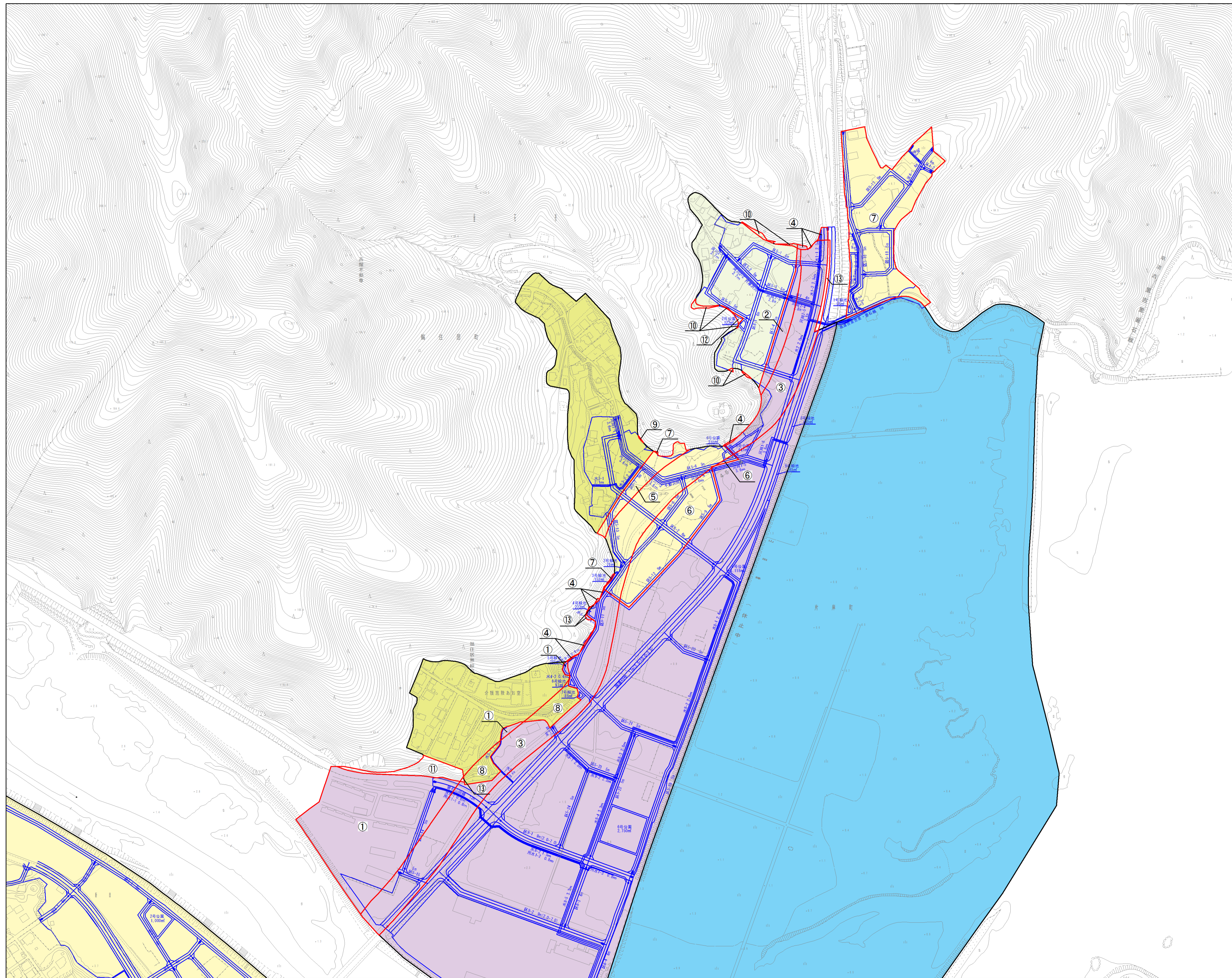
片岸地区



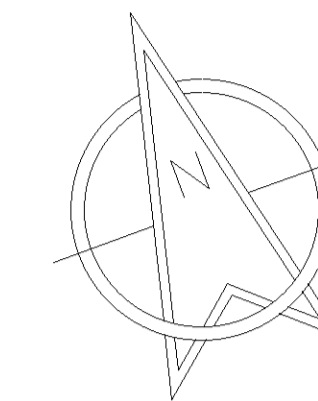
整理番号	面積 (ha)	変更前		変更後	
		用途地域	容積率 建ぺい率	用途地域	容積率 建ぺい率
①	2.2	第一種中高层住居専用地域	200 60	準工業地域	200 60
②	0.2	第二種中高层住居専用地域	200 60	準工業地域	200 60
③	2.7	第一種住居地域	200 60	準工業地域	200 60
④	0.03	-	-	準工業地域	200 60
⑤	0.2	第一種中高层住居専用地域	200 60	第一種住居地域	200 60
⑥	0.9	準工業地域	200 60	第一種住居地域	200 60
⑦	1.8	-	-	第一種住居地域	200 60
⑧	0.3	第一種住居地域	200 60	第一種中高层住居専用地域	200 60
⑨	0.01	-	-	第一種中高层住居専用地域	200 60
⑩	0.03	-	-	第二種中高层住居専用地域	200 60
⑪	0.2	第一種中高层住居専用地域	200 60	-	-
⑫	0.01	第二種中高层住居専用地域	200 60	-	-
⑬	0.04	第一種住居地域	200 60	-	-

凡例

用途地域	建ぺい率 (%)	容積率 (%)
第一種低層住居専用地域	40	80
第一種中高层住居専用地域	60	200
第二種中高层住居専用地域	60	200
第一種住居地域	60	200
第二種住居地域	60	200
近隣商業地域	80	200
近隣商業地域	80	300
商業地域	80	400
準工業地域	60	200
工業地域	60	200
工業専用地域	60	200



釜石都市計画
用途地域の変更
計画図(2)



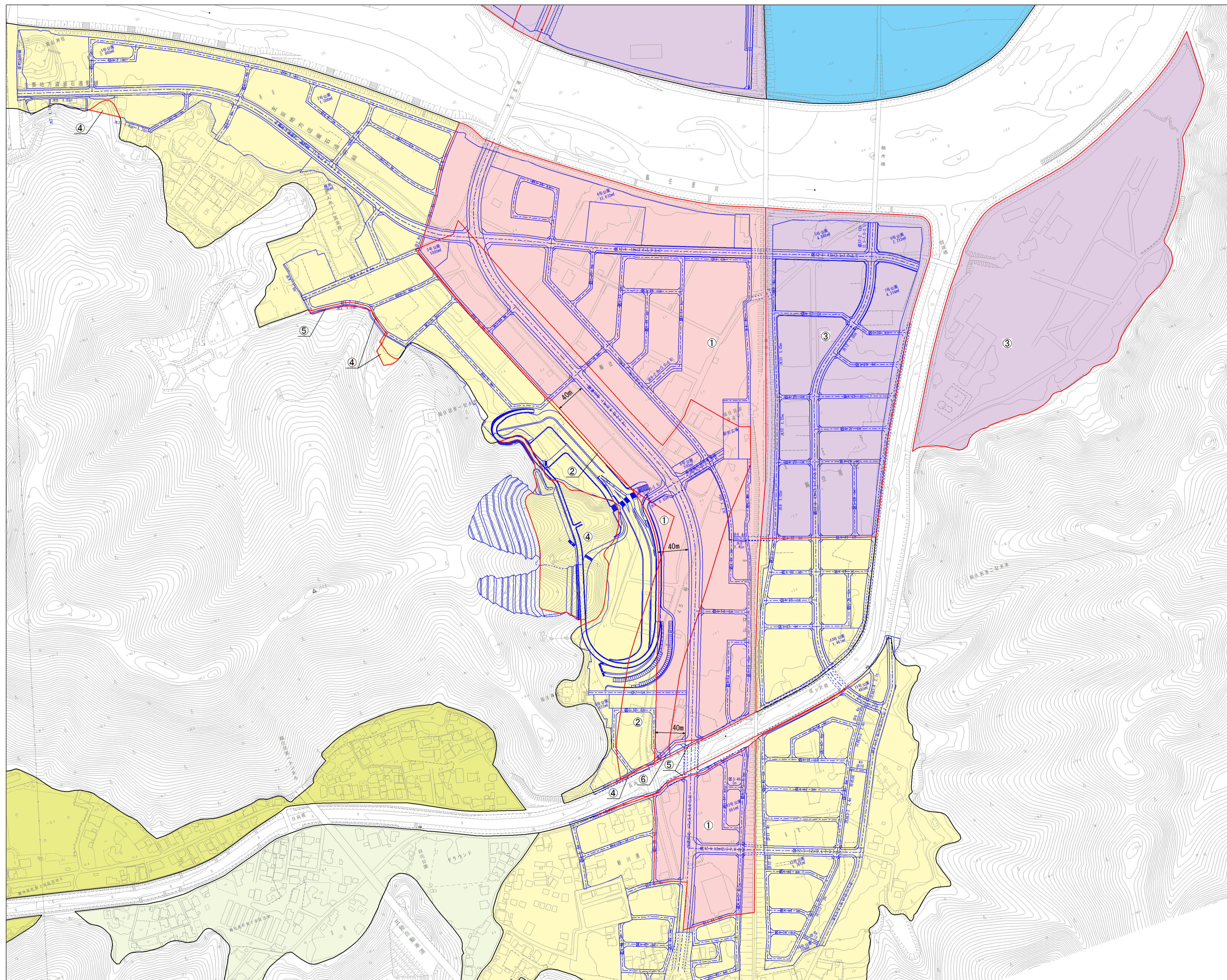
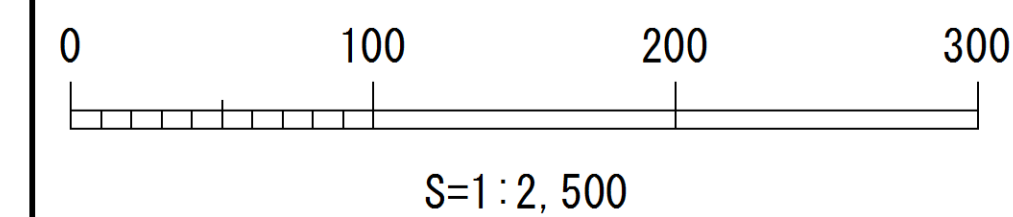
鵜住居地区

	変更区域
--	------

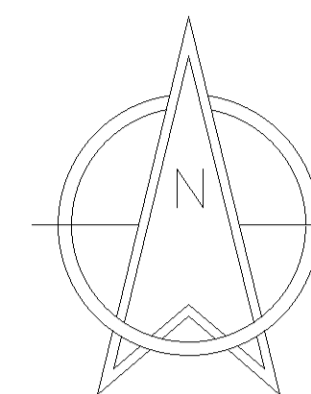
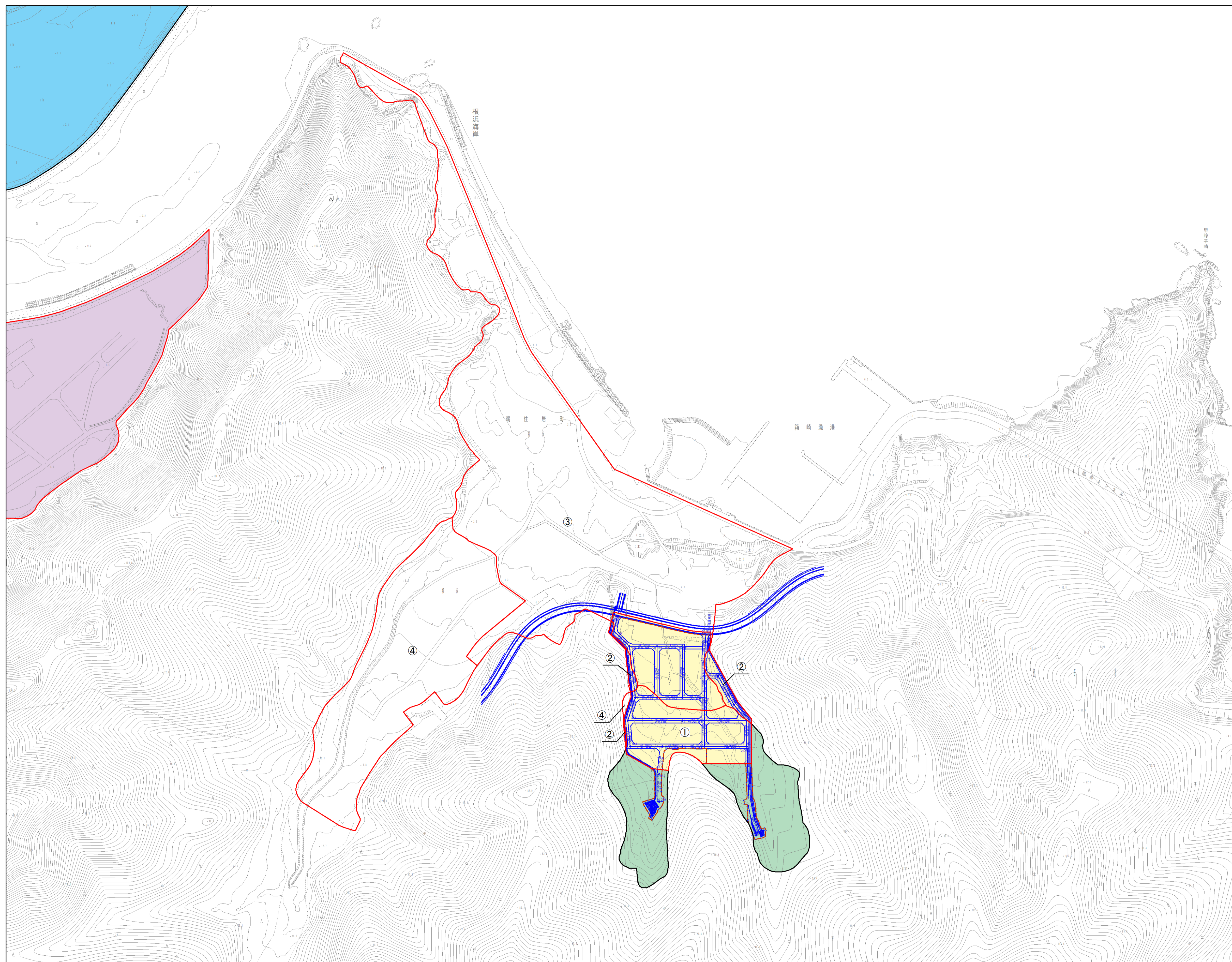
整理 番号	面積 (ha)	変更前		変更後	
		用途地域	容積率 建ぺい率	用途地域	容積率 建ぺい率
①	15.6	第一種住居 地域	200 60	近隣商業 地域	200 80
②	1.0	近隣商業 地域	200 80	第一種住居 地域	200 60
③	17.2	第一種住居 地域	200 60	準工業地域	200 60
④	1.8	-	-	第一種住居 地域	200 60
⑤	0.2	第一種住居 地域	200 60	-	-
⑥	0.01	近隣商業 地域	200 80	-	-

凡例

用途地域	建ぺい率 (%)	容積率 (%)
第一種低層住居専用地域	40	80
第一種中高層住居専用地域	60	200
第二種中高層住居専用地域	60	200
第一種住居地域	60	200
第二種住居地域	60	200
近隣商業地域	80	200
近隣商業地域	80	300
商業地域	80	400
準工業地域	60	200
工業地域	60	200
工業専用地域	60	200



釜石都市計画 用途地域の変更 計画図（3）



根浜地区

	変更区域
--	------

整理番号	面積 (ha)	変更前		変更後	
		用途地域	容積率 建ぺい率	用途地域	容積率 建ぺい率
①	1.2	第一種低層 住居専用地域	80 40	第一種住居 地域	200 60
②	0.2	—	—	第一種住居 地域	200 60
③	10.4	第一種住居 地域	200 60	—	—
④	4.6	第一種低層 住居専用地域	80 40	—	—

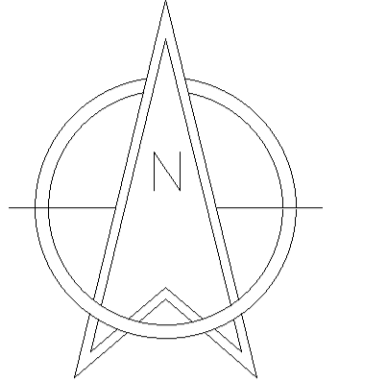
凡例

用途地域	建ぺい率 (%)	容積率 (%)
第一種低層住居専用地域	40	80
第一種中高層住居専用地域	60	200
第二種中高層住居専用地域	60	200
第一種住居地域	60	200
第二種住居地域	60	200
近隣商業地域	80	200
近隣商業地域	80	300
商業地域	80	400
準工業地域	60	200
工業地域	60	200
工業専用地域	60	200

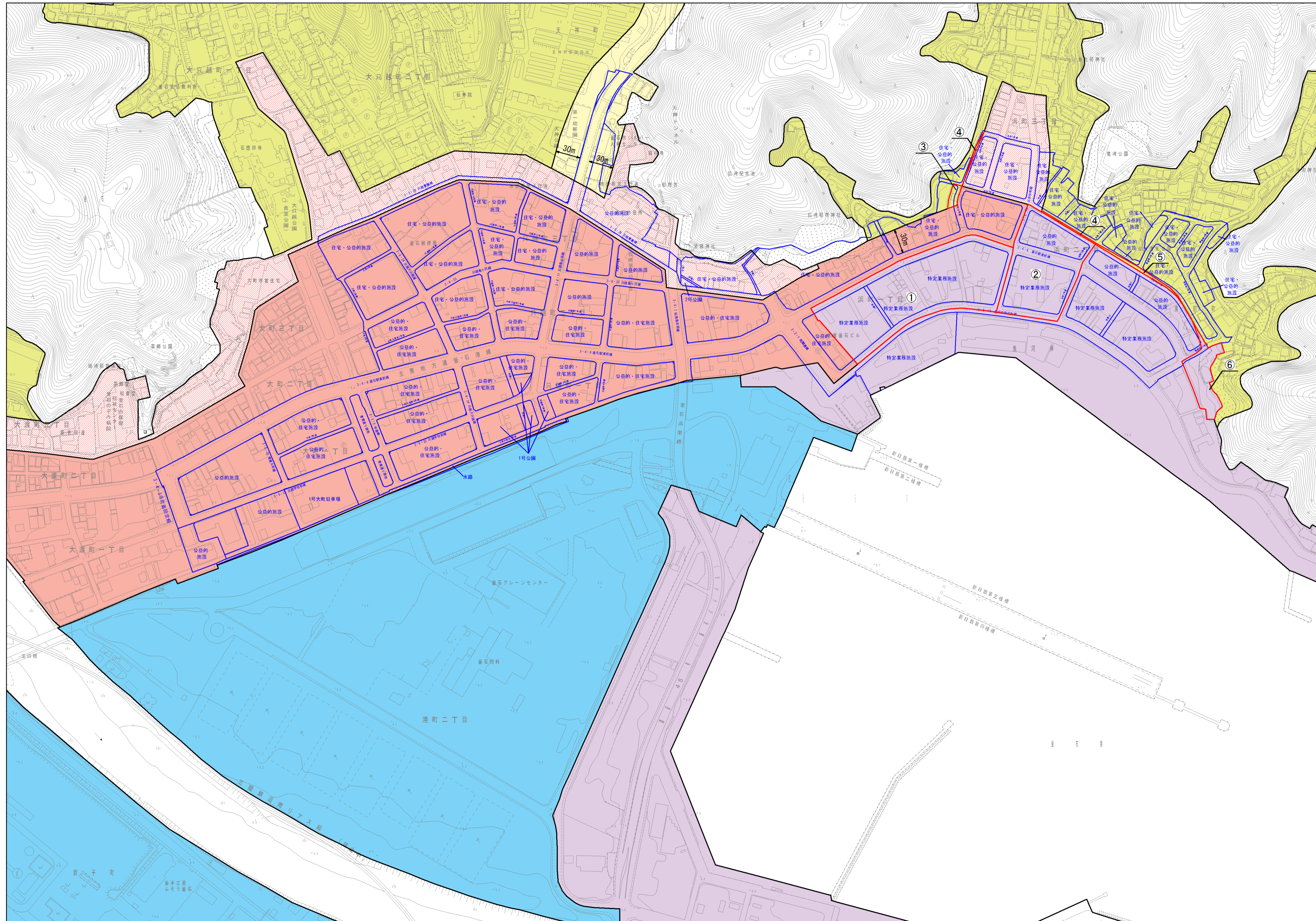
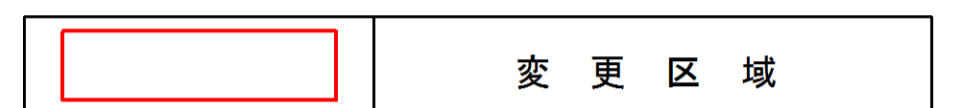


S=1:2,500

釜石都市計画
用途地域の変更 計画図(4)



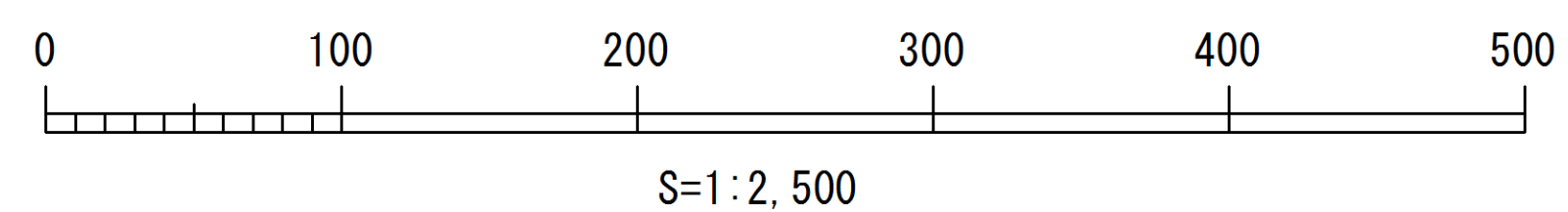
東部地区



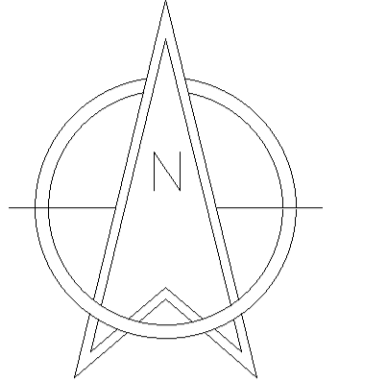
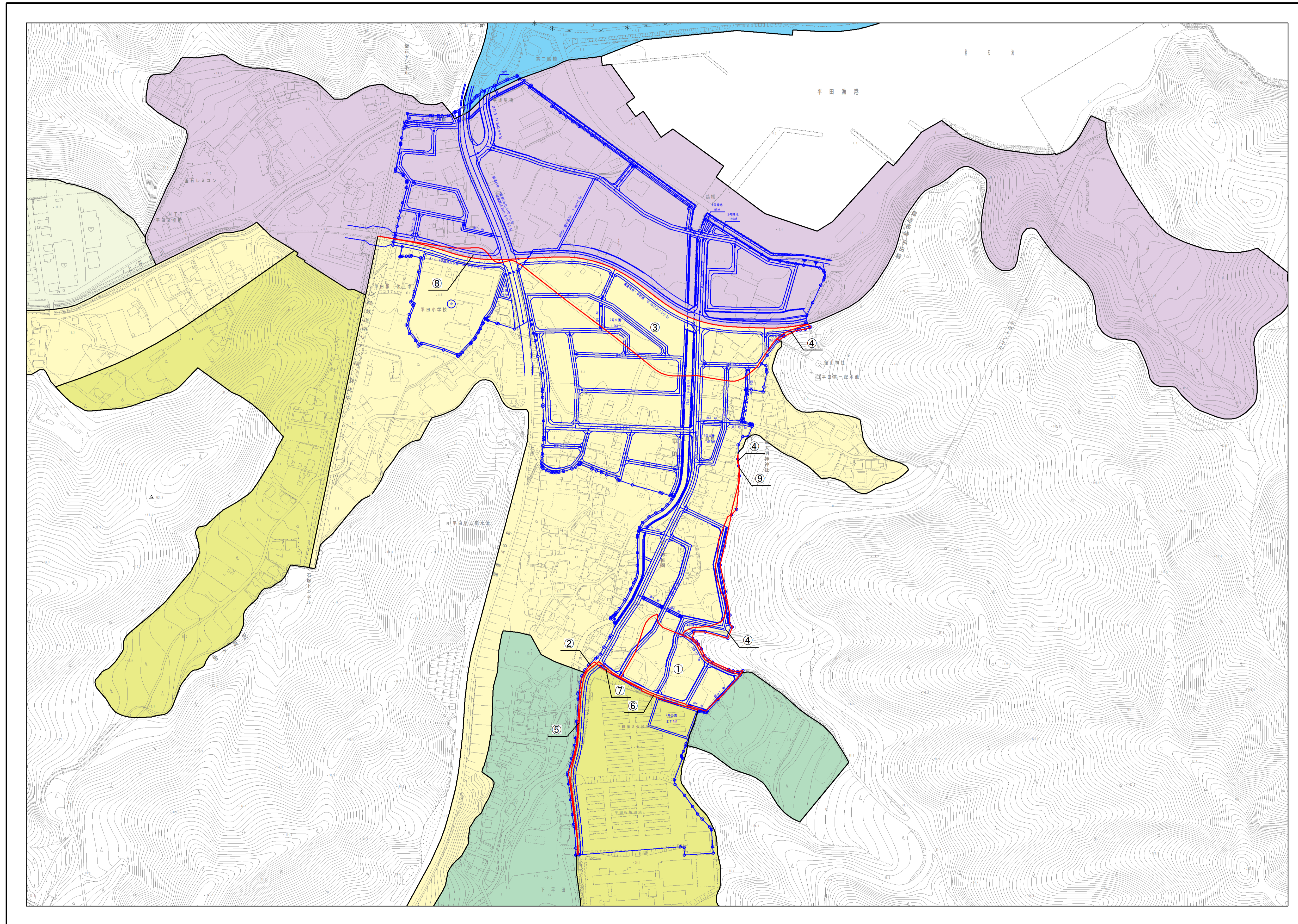
整理番号	面積 (ha)	変更前		変更後	
		用途地域	容積率 建ぺい率	用途地域	容積率 建ぺい率
①	1.8	商業地域	400 80	準工業地域	200 60
②	1.0	近隣商業地域	300 80	準工業地域	200 60
③	0.03	商業地域	400 80	第一種中高層住居専用地域	200 60
④	0.02	近隣商業地域	300 80	第一種中高層住居専用地域	200 60
⑤	0.04	準工業地域	400 60	第一種中高層住居専用地域	200 60
⑥	0.2	第一種中高層住居専用地域	200 60	準工業地域	200 60

凡例

用途地域	建ぺい率 (%)	容積率 (%)
第一種低層住居専用地域	40	80
第一種中高層住居専用地域	60	200
第二種中高層住居専用地域	60	200
第一種住居地域	60	200
第二種住居地域	60	200
近隣商業地域	80	200
近隣商業地域	80	300
商業地域	80	400
準工業地域	60	200
工業地域	60	200
工業専用地域	60	200



釜石都市計画
用途地域の変更 計画図（5）



平田地区

変更区域

整理 番号	面積 (ha)	変更前		変更後	
		用途地域	容積率 建ぺい率	用途地域	容積率 建ぺい率
①	0.9	第一種低層 住居専用地域	80 40	第一種住居 地域	200 60
		第一種中高層 住居専用地域	200 60	第一種住居 地域	200 60
②	0.01	第一種中高層 住居専用地域	200 60	第一種住居 地域	200 60
③	2.1	準工業地域	200 60	第一種住居 地域	200 60
④	0.2	—	—	第一種住居 地域	200 60
⑤	0.04	第一種中高層 住居専用地域	200 60	第一種低層 住居専用地域	80 40
		第一種低層 住居専用地域	80 40	第一種中高層 住居専用地域	200 60
⑥	0.03	第一種低層 住居専用地域	80 40	第一種中高層 住居専用地域	200 60
⑦	0.01	第一種住居 地域	200 60	第一種中高層 住居専用地域	200 60
⑧	0.07	第一種住居 地域	200 60	準工業地域	200 60
		第一種住居 地域	200 60	—	—
⑨	0.01	第一種住居 地域	200 60	—	—

凡例

用途地域	建ぺい率 (%)	容積率 (%)
第一種低層住居専用地域	40	80
第一種中高層住居専用地域	60	200
第二種中高層住居専用地域	60	200
第一種住居地域	60	200
第二種住居地域	60	200
近隣商業地域	80	200
近隣商業地域	80	300
商業地域	80	400
準工業地域	60	200
工業地域	60	200
工業専用地域	60	200

