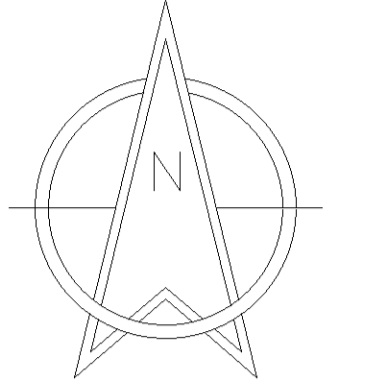
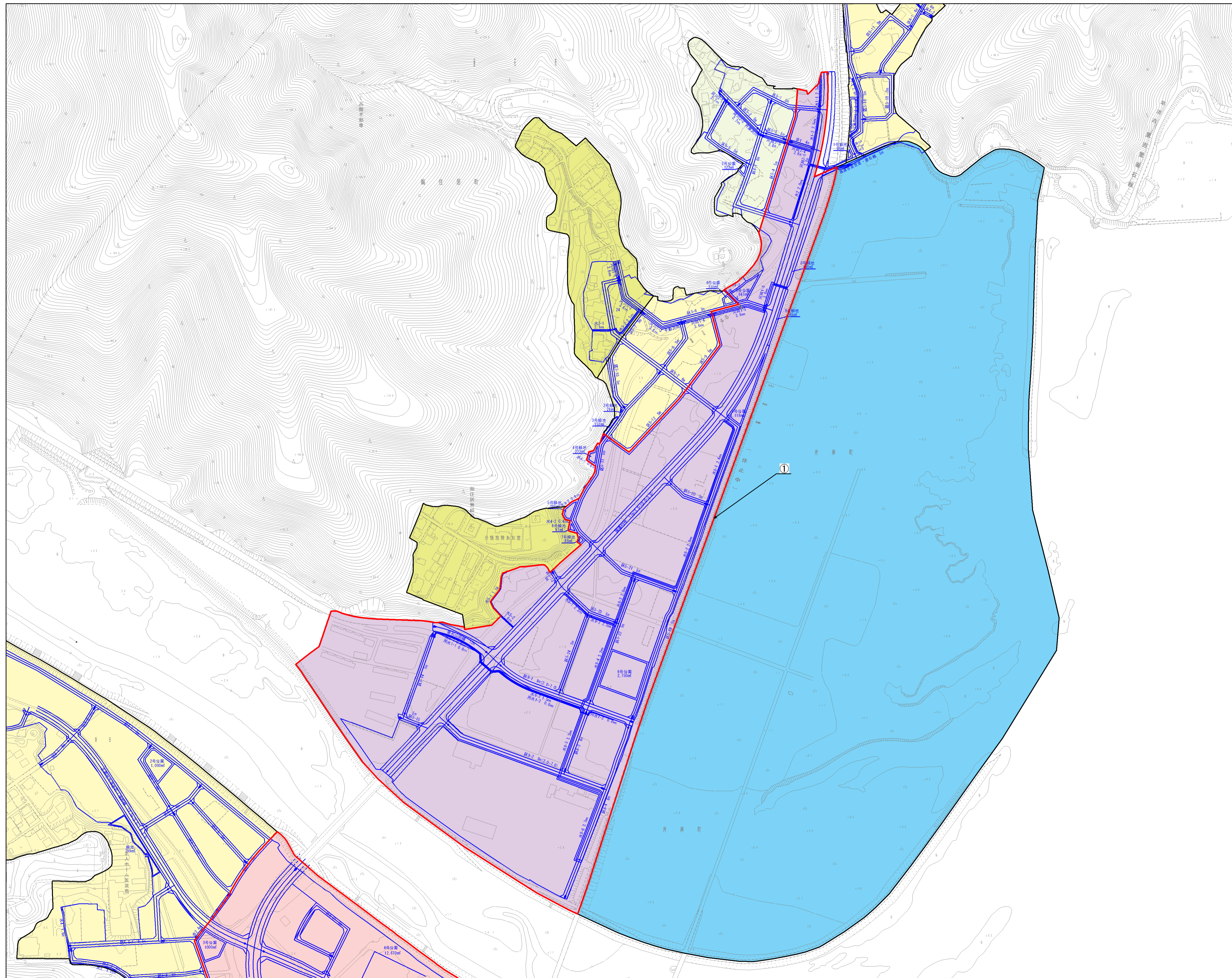


釜石都市計画 特別用途地区の決定 計画図（1）



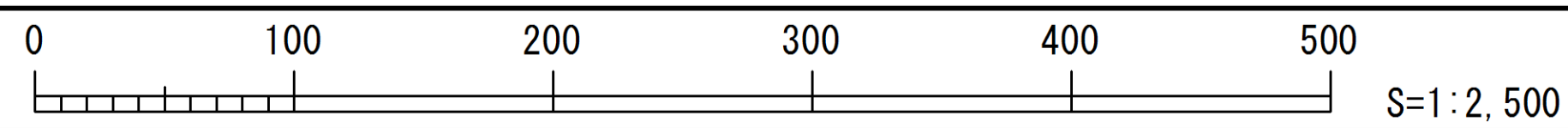
片岸地区

大規模集客施設制限地区

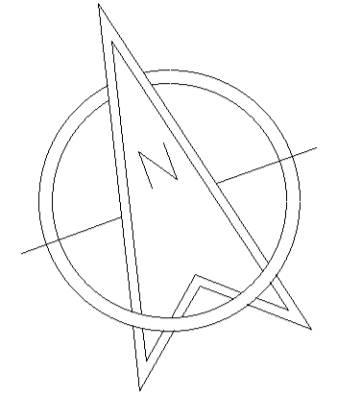
整理番号	面積 (ha)	備考
①	19.8	

凡例


用途地域	建ぺい率 (%)	容積率 (%)
第一種低層住居専用地域	40	80
第一種中高層住居専用地域	60	200
第二種中高層住居専用地域	60	200
第一種住居地域	60	200
第二種住居地域	60	200
近隣商業地域	80	200
近隣商業地域	80	300
商業地域	80	400
準工業地域	60	200
工業地域	60	200
工業専用地域	60	200



釜石都市計画
特別用途地区の決定
計画図（２）



鵜住居地区

	大規模集客施設制限地区
---	-------------

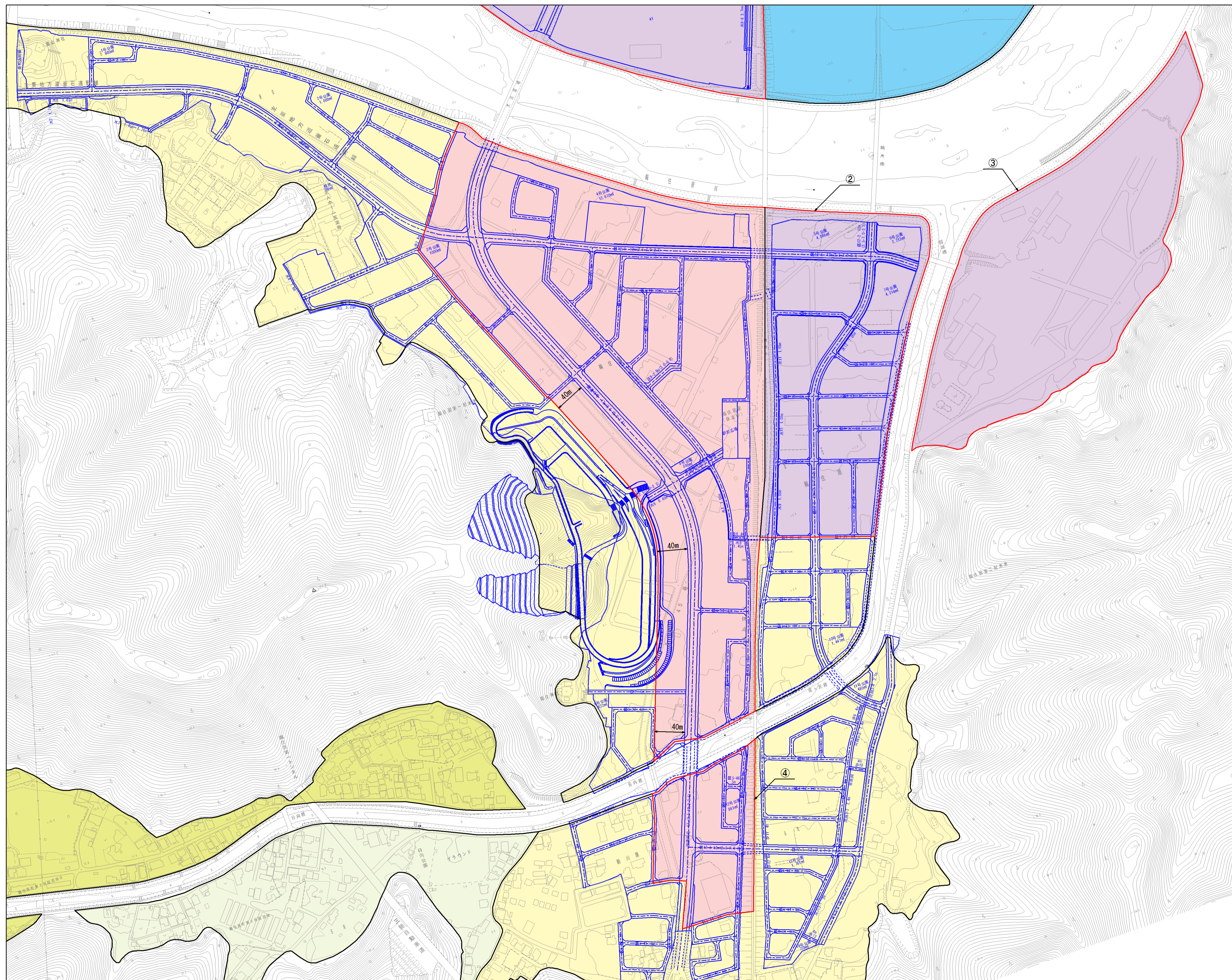
整理番号	面積 (ha)	備考
②	26.6	
③	9.5	
④	2.4	

凡例

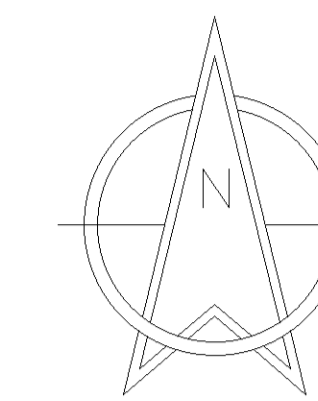
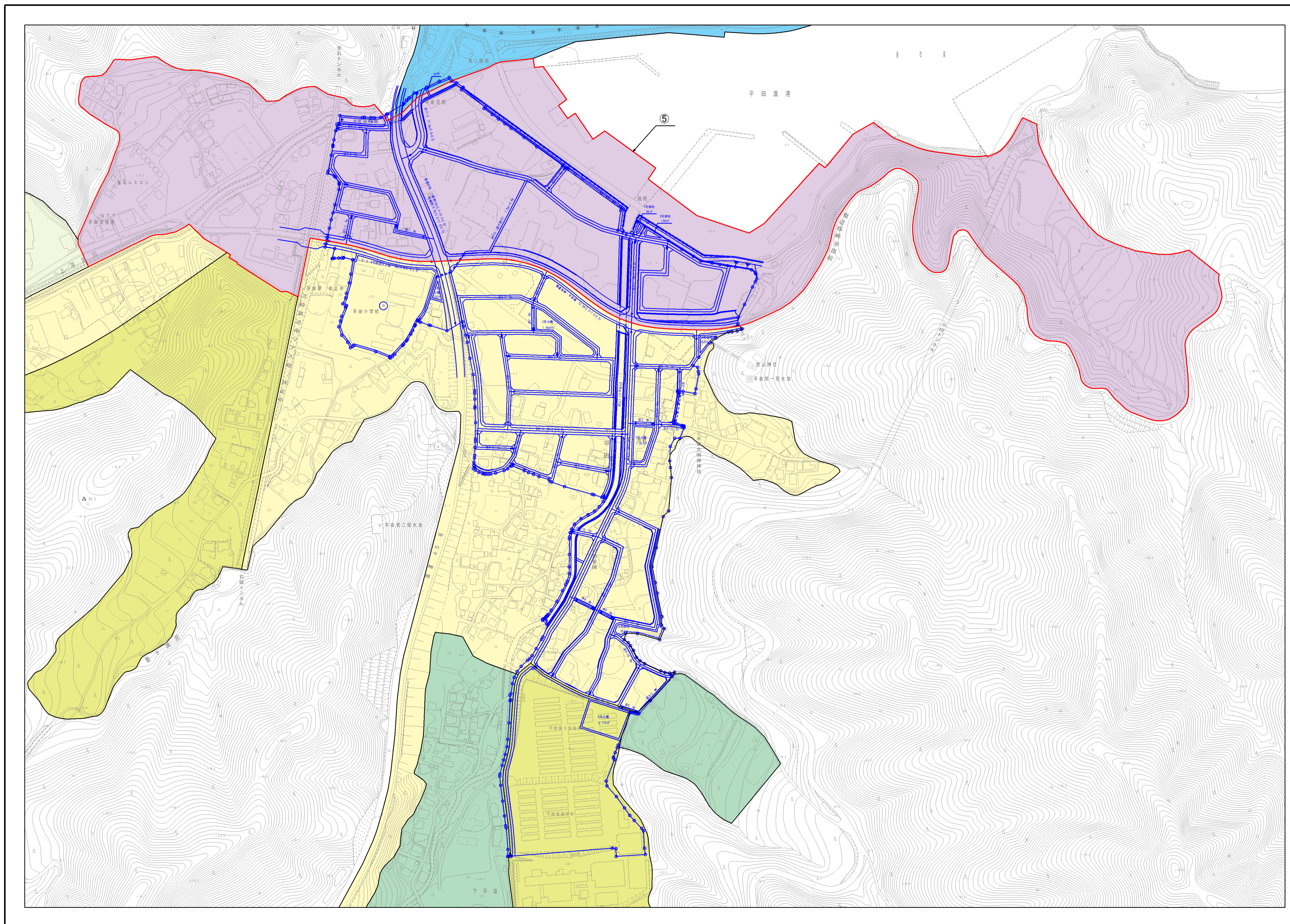
用途地域	建ぺい率 (%)	容積率 (%)
第一種低層住居専用地域	40	80
第一種中高層住居専用地域	60	200
第二種中高層住居専用地域	60	200
第一種住居地域	60	200
第二種住居地域	60	200
近隣商業地域	80	200
近隣商業地域	80	300
商業地域	80	400
準工業地域	60	200
工業地域	60	200
工業専用地域	60	200



S=1:2,500



釜石都市計画
特別用途地区の決定 計画図（3）



平田地区

	大規模集客施設制限地区
--	-------------

整理番号	面積 (ha)	備考
⑤	26.1	

凡例

用途地域	建ぺい率 (%)	容積率 (%)
第一種低層住居専用地域	40	80
第一種中高層住居専用地域	60	200
第二種中高層住居専用地域	60	200
第一種住居地域	60	200
第二種住居地域	60	200
近隣商業地域	80	200
近隣商業地域	80	300
商業地域	80	400
準工業地域	60	200
工業地域	60	200
工業専用地域	60	200

