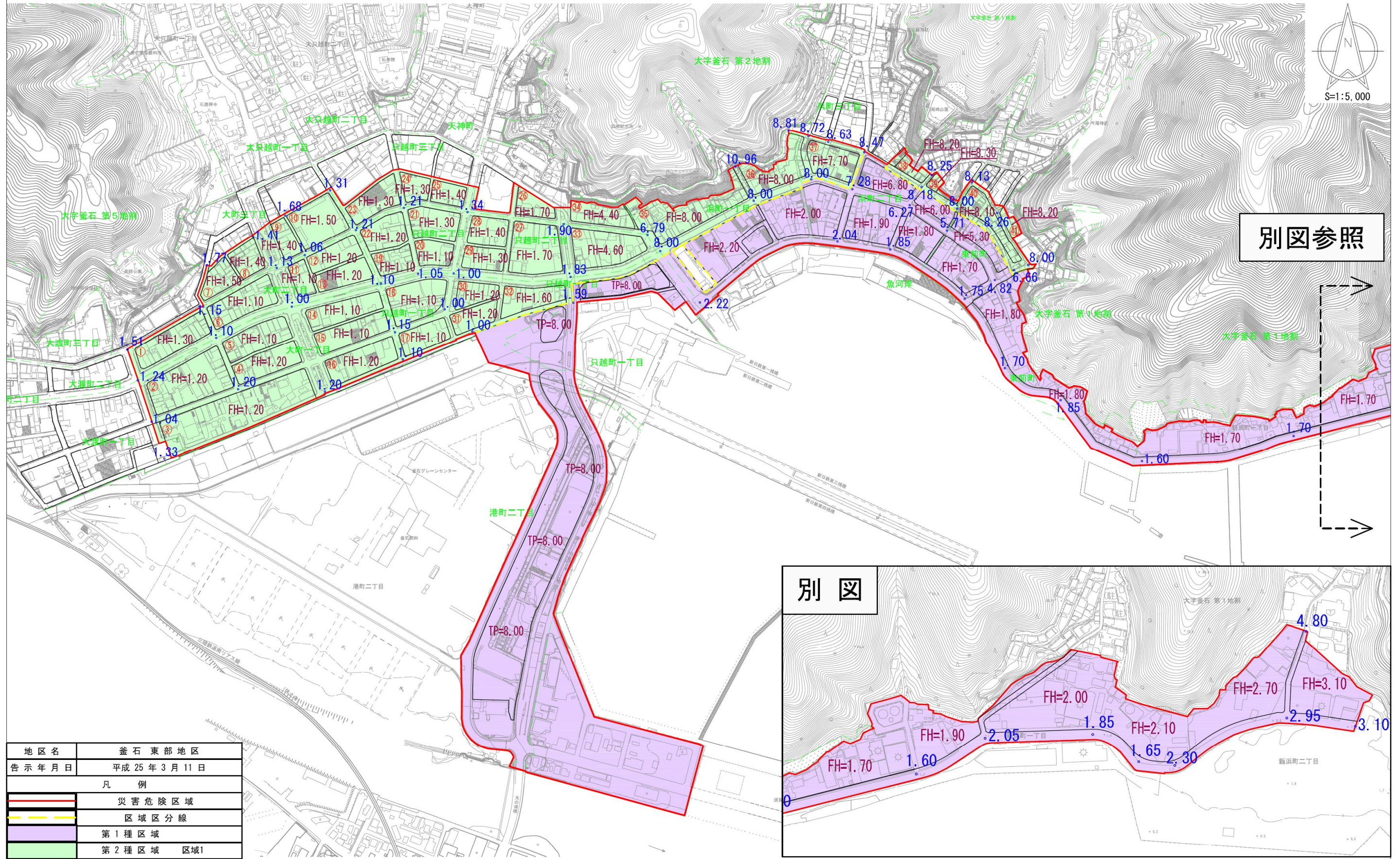


東部地区造成計画（案） 参考図書



別図参照

別図

地区名	釜石 東部地区
告示年月日	平成 25 年 3 月 11 日
凡 例	
	災害危険区域
	区域区分線
	第1種区域
	第2種区域 区域1
	街区番号
FH=1.00	宅地計画高
1.00	道路高さ



- ・この造成計画は変更されることがあります。
- ・この高さは、東京湾の平均海面を基準（標高0m）とした高さです。
- ・この図面は現在の形状を証明するものではありません。