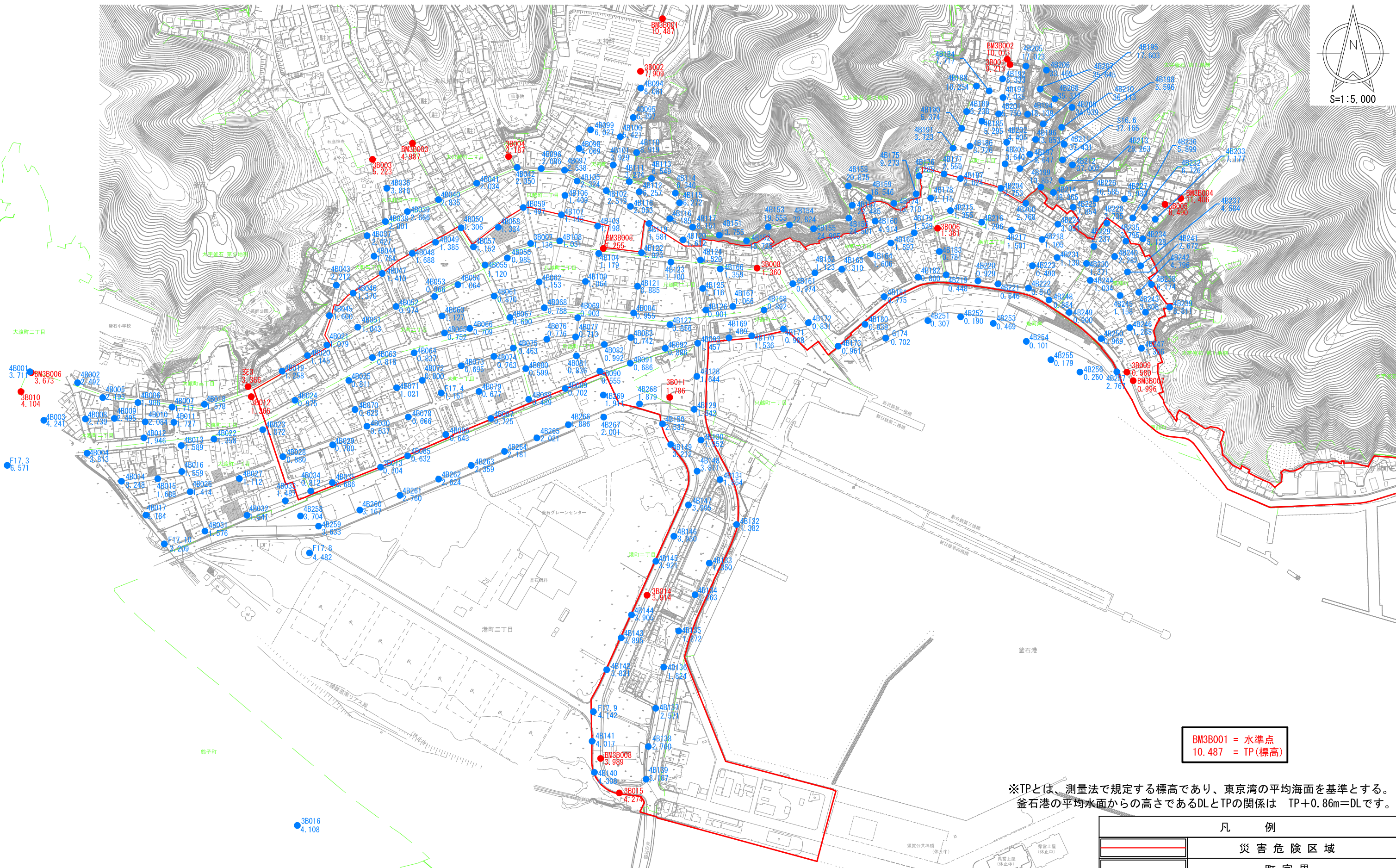
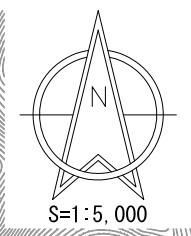


東部地区 水準点位置図



BM3B001 = 水準点
10.487 = TP(標高)

※TPとは、測量法で規定する標高であり、東京湾の平均海面を基準とする。
釜石港の平均水面からの高さであるDLとTPの関係は TP+0.86m=DLです。

凡 例	
	災害危険区域
	町字界
	3級水準点
	4級水準点

