

# 釜石都市計画道路の変更（釜石市決定）総括図

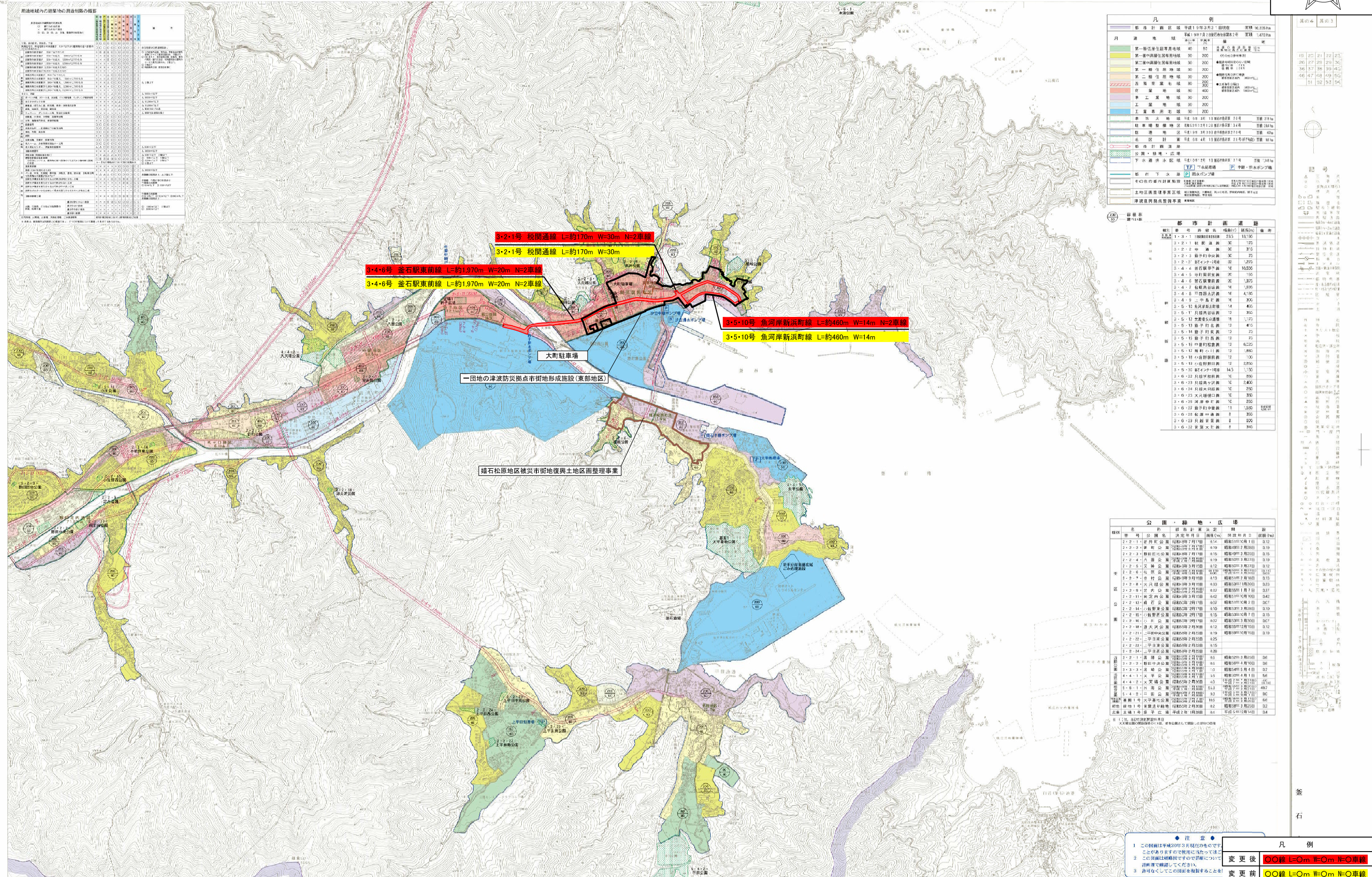
3・2・1号 税関通線 3・4・6号 釜石駅前線 3・5・10号 魚河岸新浜町線

縮尺 1/10,000



1:10,000

平成二十三年三月



道路種別	幅員	車線数	備考
第一種市道	40	2	自動車専用道路
第二種市道	30	2	自動車専用道路
第三種市道	30	2	自動車専用道路
第四種市道	30	2	自動車専用道路
第五種市道	30	2	自動車専用道路
第六種市道	30	2	自動車専用道路
第七種市道	30	2	自動車専用道路
第八種市道	30	2	自動車専用道路
第九種市道	30	2	自動車専用道路
第十種市道	30	2	自動車専用道路
第十一種市道	30	2	自動車専用道路
第十二種市道	30	2	自動車専用道路
第十三種市道	30	2	自動車専用道路
第十四種市道	30	2	自動車専用道路
第十五種市道	30	2	自動車専用道路
第十六種市道	30	2	自動車専用道路
第十七種市道	30	2	自動車専用道路
第十八種市道	30	2	自動車専用道路
第十九種市道	30	2	自動車専用道路
第二十種市道	30	2	自動車専用道路

路線番号	路線名	延長(m)	幅員(m)	車線数
3-2-1	税関通線	30	30	2
3-4-6	釜石駅前線	1,970	20	2
3-5-10	魚河岸新浜町線	460	14	2

路線番号	公園名	面積(㎡)	設置時期
3-2-1	税関通線沿道公園	100	平成23年
3-4-6	釜石駅前線沿道公園	200	平成23年
3-5-10	魚河岸新浜町線沿道公園	50	平成23年

◆ 注意 ◆  
 1 この図面は平成30年3月現在のものです。  
 2 この図面は概略図です。詳細については、資料で確認してください。  
 3 許可なくしてこの図面を複製することを禁じます。

凡例  
 変更後 **〇〇線 L=〇m W=〇m N=〇車線**  
 変更前 **〇〇線 L=〇m W=〇m N=〇車線**

東武計画株式会社

釜石