

1. 開通区間の概要

今回開通する総延長21.8kmのうち、「仙人峠道路」(延長18.4km)は自動車専用道路として、「上郷道路」(延長L=3.4km)は通常の一般国道として開通します。(資料 - 1)

今回の開通により、走行時の安全性が確保されるとともに三陸沿岸地域と内陸地域の所要時間の短縮が図られ、これにより産業・経済の活性化や地域間の交流・連携の促進、環境の改善、救急医療活動の支援等が図られます。

自動車専用道路は歩行者、自転車、軽車両、二輪車(125cc以下)は通行できません。尚、自動車は駐停車禁止です。

2. 仙人峠道路(L=18.4km)の必要性

一般国道283号の仙人峠には狭隘な仙人トンネル(延長 L=2.5km、幅 W=5.1m)を含む延長 3.4km の未改良区間があり、急勾配、急カーブが連続する非常に厳しい道路状況となっております。このことから、平成4年度に国土交通省(当時の建設省)及び岩手県が改築事業に着手したものであります。

3. 開通の効果

安全性の確保

今回の開通により、十分な幅員が確保され、勾配も緩やかになって急カーブ箇所もへり、安全で円滑な道路交通が可能となります。

所要時間の短縮

道路延長が5.7km、所要時間が約20分短縮されます。(資料 - 2 参照)

- ・三陸沿岸と内陸各都市間の移動時間の短縮が図られることにより、地域の経済・産業の活性化、地域間交流・連携の促進等に寄与するものと期待されます。
- ・釜石港湾口防波堤、釜石港公共埠頭の整備が進む釜石港と内陸部との物流が、仙人峠道路の利用により効率化・迅速化します。(資料 - 2 参照)
- ・出産医療施設の無い遠野市から県立釜石病院までの通院時間が短縮し、また、道路線形の改善により妊婦の移動時の負担が軽減されます。(資料 - 3 参照)

4. 路線の概要(仙人峠道路)L=18.4km

車線数

車線数 2車線(上り1車線、下り1車線)

工事概要(釜石市甲子町第7地割～遠野市上郷町平倉 L=18.4km)

構造物 土工区間:約8.1km(45%)

橋梁区間:約1.2km(6%)

トンネル区間:約9.1km(49%)

(東北最長の道路トンネル 新仙人トンネル 4,492m)

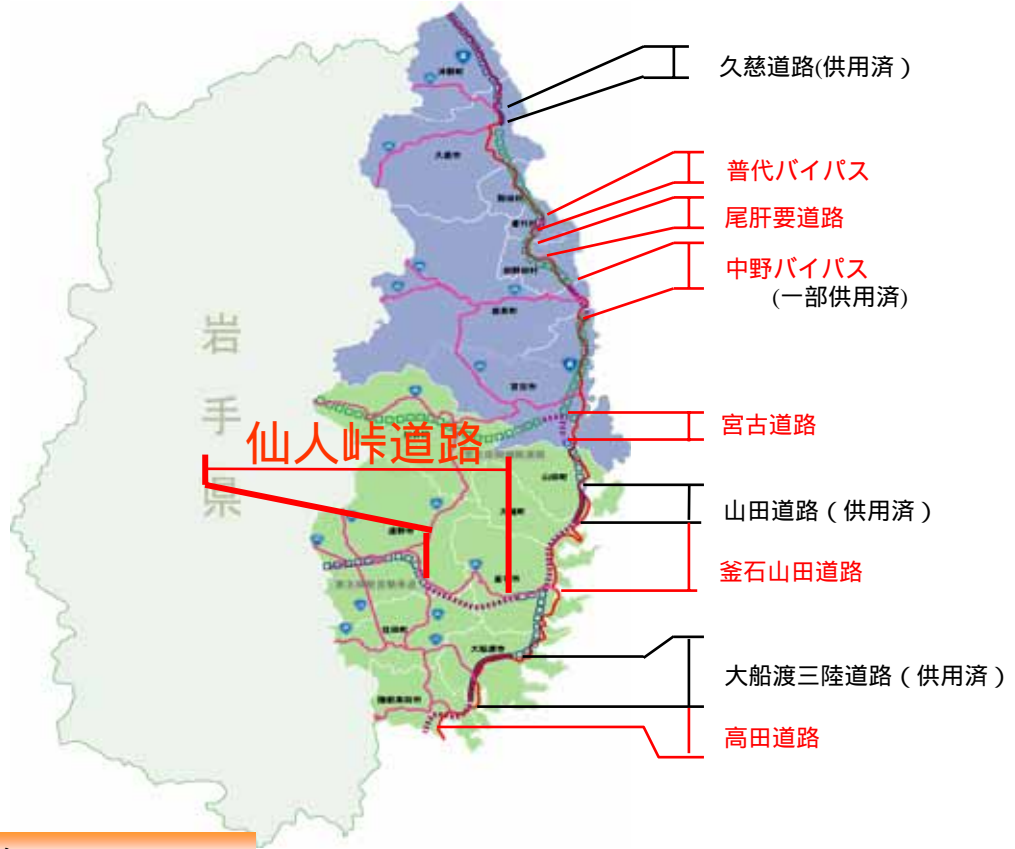
事業経緯

平成4年度 : 事業着手

平成7年度 : 用地着手

平成18年度 : 全線供用(L=18.4km)

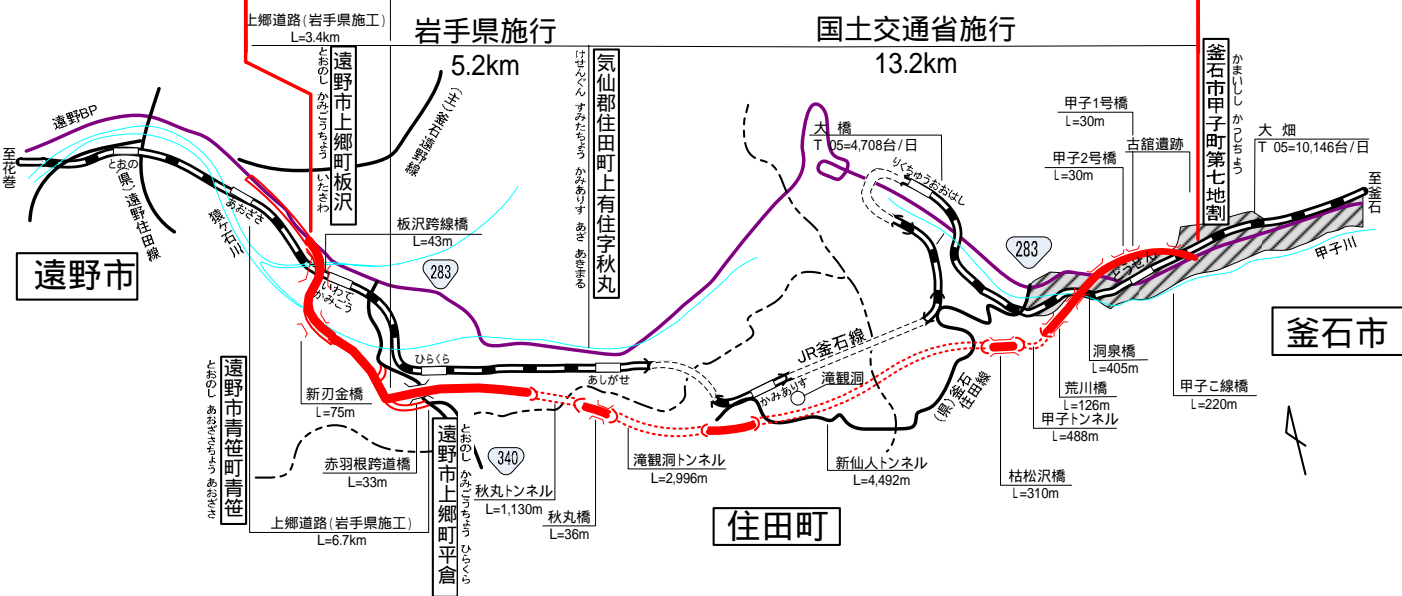
仙人峠道路



仙人峠道路平面図

今回供用延長 21.8km

仙人峠道路 18.4km



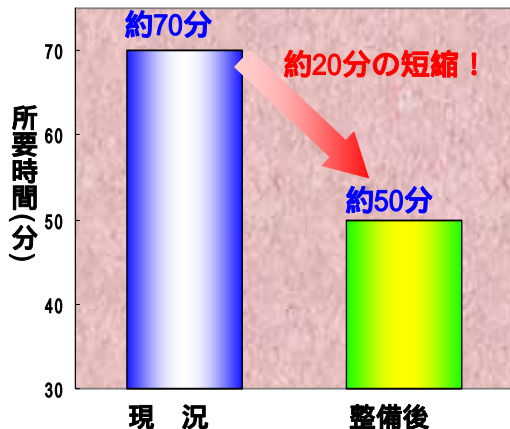
時間短縮効果

釜石市～遠野市間の所要時間が**約20分短縮！！**

道路線形不良解消

今回供用区間の急カーブ・急勾配が**大幅に解消！！**

所要時間の短縮



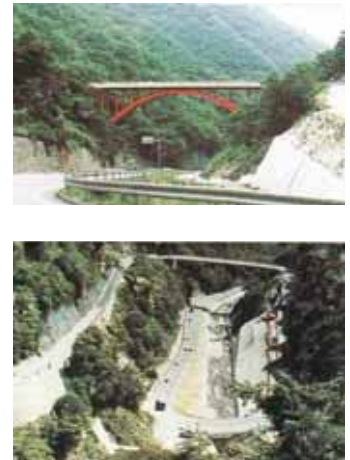
釜石市役所～遠野市役所間で算出
 整備後は仙人峠道路と同時供用の上郷道路を含めて比較
 所要時間はH17交通センサスピーク旅行速度、仙人峠道路・上郷道路は60km/hを用いて算出。

不良線形の解消

	整備前	整備後
区間延長	27.5km	21.8km
曲線半径箇所数 (R=100m未満)	31箇所	0箇所
縦断勾配延長 (I=5%以上)	3.3km	0.0km

比較区間は仙人峠道路・上郷道路とその並行現道区間
 (釜石市甲子町～遠野市上郷町)で比較

仙人峠付近の状況



釜石港発着の陸上輸送の向上

釜石港発着の陸上輸送

釜石港湾口防波堤、釜石港公共埠頭の整備が進む釜石港と内陸部との物流が、仙人峠道路の利用により効率化・迅速化します。

金ヶ崎 岩手中部工業団地
 関東自動車工業



釜石港湾口防波堤建設事業

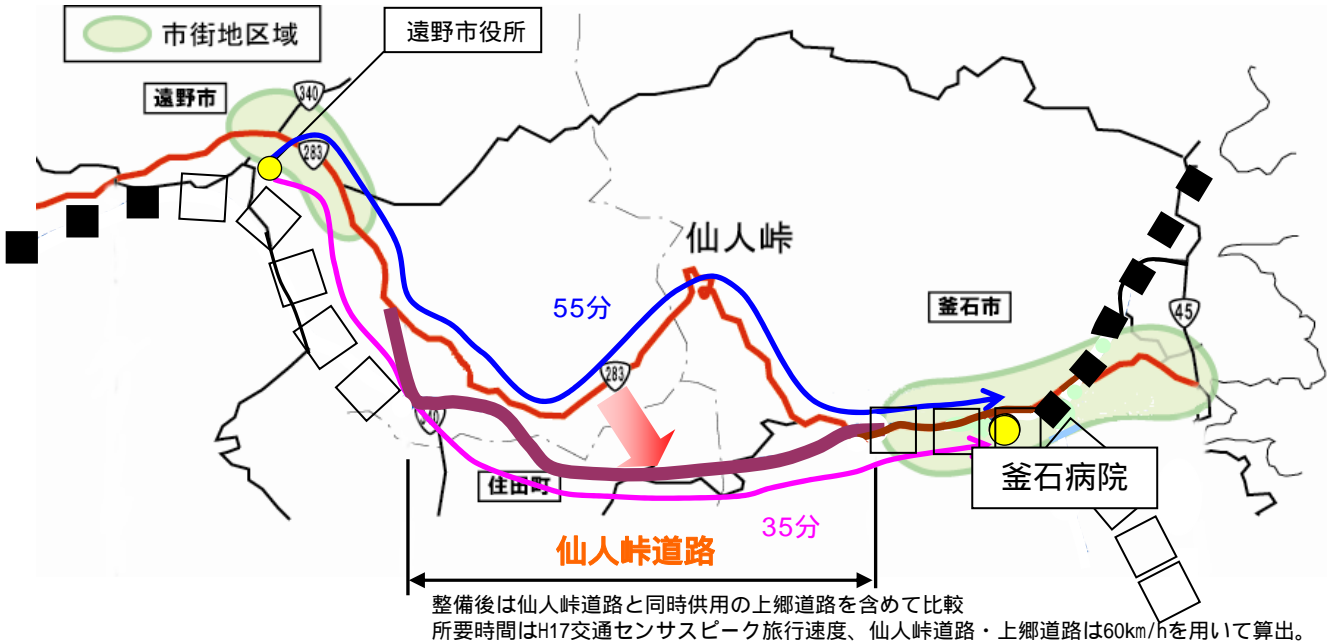
釜石港公共埠頭整備事業



地域医療の支援

出産医療施設の無い遠野市からの通院時間が大幅に短縮、妊婦の体調への負担が軽減

遠野市中心部（市街地）～釜石病院間の通院所要時間



遠野市周辺の二次医療施設の診療科目と所要時間(各病院HPより)

病院名	遠野市からの所要時間		内科	小児科	外科	産婦人科	眼科	耳鼻咽喉科	皮膚科
	現況	仙人峠道路整備時							
遠野病院	-	-				不定期	火～金曜日		火曜日のみ
県立釜石病院	55分	35分							×
北上済生会病院	60分	60分							×
県立北上病院	60分	60分							×
総合花巻病院	55分	55分							
県立花巻厚生病院									

遠野病院 は月～金曜日診療、その他は診療曜日を記載

その他病院 は月～金曜日診療、 は月～金曜の一部診療、 ×は診療なし

現在、遠野市では出産できる医療施設が無い状態になっています。

そのため遠野市では、妊産婦通院サポートを行っており、受診している医療機関のある県内市町村までの往復距離に応じ、交通費を助成しています。

仙人峠道路が供用することで、遠野市から他自治体への通院時間は釜石市が最短となり、釜石市への通院が容易になります。

また、道路構造の改善により走行時の妊婦の体調への負担が軽減されるとともに、時間短縮による遠野市の助成額の軽減が見込まれます。

妊産婦通院サポート制度は遠野市内で出産できる医療体制が整備されたときは中止となります

仙人峠道路・上郷道路開通式

と き : 3月18日(日) 10:00~

現地式典 : 釜石市甲子町第7地割

主催者 : 国土交通省 東北地方整備局、岩手県



仙人峠道路・上郷道路

今回供用延長 21.8km

仙人峠道路 18.4km

